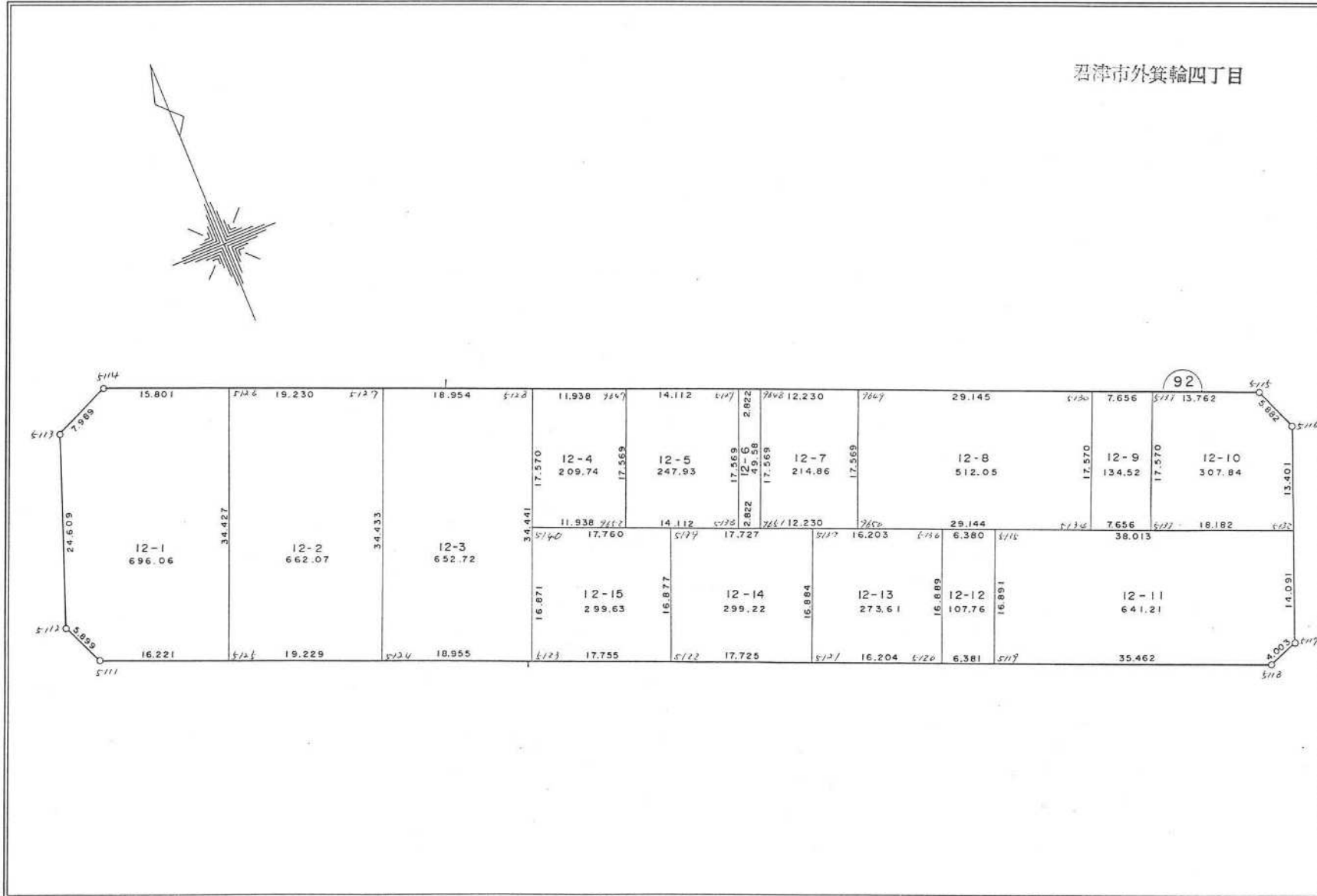


君津市外箕輪四丁目



現地とは必ずしも一致しないことがあります。あくまで参考図としてご利用ください。
資料（写し）によって発生した直接または間接の損失、損害等については市では一切の責任を負いません。

** 座標面積成果表 ** 12-1

地番 (12-1)

NO	点名	X	Y	緯距	経距	倍横距	倍積	方向角	内角	辺長	測線
5111		-76301.9830	8451.0110								
5112		-76296.4370	8449.0000	5.5460	-2.0110	-2.0110	-11.15300600	340-04-09	224-12-58	5.899	5111 - 5112
5113		-76274.0060	8459.1210	22.4310	10.1210	6.0990	136.80666900	24-17-07	226-00-26	24.609	5112 - 5113
5114		-76271.3120	8466.6420	2.6940	7.5210	23.7410	63.95825400	70-17-33	226-00-59	7.989	5113 - 5114
5126		-76278.3150	8480.8060	-7.0030	14.1640	45.4260	-318.11827800	116-18-32	269-59-50	15.801	5114 - 5126
5125		-76309.1770	8465.5490	-30.8620	-15.2570	44.3330	-1368.20504600	206-18-22	270-01-19	34.427	5126 - 5125
5111		-76301.9830	8451.0110	7.1940	-14.5380	14.5380	104.58637200	296-19-41	223-44-28	16.221	5125 - 5111
						倍面積	-1392.125035		1440-00-00	104.946	
						面積	696.0625175	坪数	210.5589		

現地とは必ずしも一致しないことがあります。あくまで参考図としてご利用ください。
資料（写し）によって発生した直接または間接の損失、損害等については市では一切の責任を負いません。

** 座標面積成果表 ** 12-2

地番 (12-2)

NO	点名	X	Y	緯距	経距	倍横距	倍積	方向角	内角	辺長	測線
5124		-76317.7050	8482.7830								
5125		-76309.1770	8465.5490	8.5280	-17.2340	-17.2340	-146.97155200	296-19-40	269-58-42	19.229	5124 - 5125
5126		-76278.3150	8480.8060	30.8620	15.2570	-19.2110	-592.88988200	26-18-22	270-00-21	34.427	5125 - 5126
5127		-76286.8390	8498.0440	-8.5240	17.2380	13.2840	-113.23281600	116-18-43	269-59-50	19.230	5126 - 5127
5124		-76317.7050	8482.7830	-30.8660	-15.2610	15.2610	-471.04602600	206-18-33	270-01-07	34.433	5127 - 5124
						倍面積	-1324.140276		1080-00-00	107.319	
						面積	662.0701380	坪数	200.2762		

現地とは必ずしも一致しないことがあります。あくまで参考図としてご利用ください。
資料（写し）によって発生した直接または間接の損失、損害等については市では一切の責任を負いません。

** ** 座標面積成果表 ** ** 12-3

地番 (12-3)

NO	点名	X	Y	緯距	経距	倍横距	倍積	方向角	内角	辺長	測線
5123		-76326.1120	8499.7720								
5124		-76317.7050	8482.7830	8.4070	-16.9890	-16.9890	-142.82652300	296-19-43	269-58-50	18.955	5123 - 5124
5127		-76286.8390	8498.0440	30.8660	15.2610	-18.7170	-577.71892200	26-18-33	269-59-42	34.433	5124 - 5127
5128		-76295.2380	8515.0350	-8.3990	16.9910	13.5350	-113.68046500	116-18-15	270-00-07	18.954	5127 - 5128
5123		-76326.1120	8499.7720	-30.8740	-15.2630	15.2630	-471.22986200	206-18-22	270-01-21	34.441	5128 - 5123
						倍面積	-1305.455772		1080-00-00	106.783	
						面積	652.7278860	坪数	197.4501		

現地とは必ずしも一致しないことがあります。あくまで参考図としてご利用ください。
資料（写し）によって発生した直接または間接の損失、損害等については市では一切の責任を負いません。

* * 座標面積成果表 * * 12-4

地番 (12-4-)

NO	点名	X	Y	緯距	経距	倍緯距	倍積	方向角	内角	辺長	測線
5128		-76295.2380	8515.0350								
9647		-76300.5290	8525.7360	-5.2910	10.7010	10.7010	-56.61899100	116-18-35	269-59-45	11.938	5128 - 9647
9652		-76316.2790	8517.9500	-15.7500	-7.7860	13.6160	-214.45200000	206-18-20	270-00-07	17.569	9647 - 9652
5140		-76310.9880	8507.2480	5.2910	-10.7020	-4.8720	-25.77775200	296-18-27	270-00-03	11.938	9652 - 5140
5128		-76295.2380	8515.0350	15.7500	7.7870	-7.7870	-122.64525000	26-18-30	270-00-05	17.570	5140 - 5128
						倍面積	-419.493993		1080-00-00	59.015	
						面積	209.7469965	坪数	63.4484		

現地とは必ずしも一致しないことがあります。あくまで参考図としてご利用ください。
資料（写し）によって発生した直接または間接の損失、損害等については市では一切の責任を負いません。

* * 座標面積成果表 * * 12-5

地番 (12-5)

NO	点名	X	Y	緯距	経距	倍横距	倍積	方向角	内角	辺長	測線
9647		-76300.5290	8525.7360								
5129		-76306.7830	8538.3860	-6.2540	12.6500	12.6500	-79.11310000	116-18-26	269-59-54	14.112	9647 - 5129
5138		-76322.5330	8530.6000	-15.7500	-7.7860	17.5140	-275.84550000	206-18-20	270-00-06	17.569	5129 - 5138
9652		-76316.2790	8517.9500	6.2540	-12.6500	-2.9220	-18.27418800	296-18-26	269-59-54	14.112	5138 - 9652
9647		-76300.5290	8525.7360	15.7500	7.7860	-7.7860	-122.62950000	26-18-20	270-00-06	17.569	9652 - 9647
						倍面積	-495.862288		1080-00-00	63.362	
						面積	247.9311440	坪数	74.9991		

現地とは必ずしも一致しないことがあります。あくまで参考図としてご利用ください。
資料（写し）によって発生した直接または間接の損失、損害等については市では一切の責任を負いません。

** 座標面積成果表 ** 12-6

地番 (12-6)

NO	点名	X	Y	緯距	経距	倍横距	倍積	方向角	内角	辺長	測線
5129		-76306.7830	8538.3860								
9648		-76308.0340	8540.9160	-1.2510	2.5300	2.5300	-3.16503000	116-18-39	269-59-41	2.822	5129 - 9648
9651		-76323.7840	8533.1300	-15.7500	-7.7860	-2.7260	42.93450000	206-18-20	270-00-19	17.569	9648 - 9651
5138		-76322.5330	8530.6000	1.2510	-2.5300	-13.0420	-16.31554200	296-18-39	269-59-41	2.822	9651 - 5138
5129		-76306.7830	8538.3860	15.7500	7.7860	-7.7860	-122.62950000	26-18-20	270-00-19	17.569	5138 - 5129
						倍面積	-99.175572		1080-00-00	40.782	
						面積	49.5877860	坪数	15.0003		

現地とは必ずしも一致しないことがあります。あくまで参考図としてご利用ください。
資料（写し）によって発生した直接または間接の損失、損害等については市では一切の責任を負いません。

** 座標面積成果表 ** 12 - 7

地番 (12-7)

NO	点名	X	Y	緯距	経距	倍緯距	倍積	方向角	内角	辺長	測線
9648		-76308.0340	8540.9160								
9649		-76313.4540	8551.8790	-5.4200	10.9630	10.9630	-59.41946000	116-18-26	269-59-54	12.230	9648 - 9649
9650		-76329.2040	8544.0930	-15.7500	-7.7860	14.1400	-222.70500000	206-18-20	270-00-06	17.569	9649 - 9650
9651		-76323.7840	8533.1300	5.4200	-10.9630	-4.6090	-24.98078000	296-18-26	269-59-54	12.230	9650 - 9651
9648		-76308.0340	8540.9160	15.7500	7.7860	-7.7860	-122.62950000	26-18-20	270-00-06	17.569	9651 - 9648
						倍面積	-429.734740		1080-00-00	59.598	
						面積	214.8673700	坪数	64.9973		

現地とは必ずしも一致しないことがあります。あくまで参考図としてご利用ください。
資料（写し）によって発生した直接または間接の損失、損害等については市では一切の責任を負いません。

** 座標面積成果表 ** 12-8

地番 (12-8)

NO	点名	X	Y	緯距	経距	倍横距	倍積	方向角	内角	辺長	測線
9649		-76313.4540	8551.8790								
5130		-76326.3710	8578.0050	-12.9170	26.1260	26.1260	-337.46954200	116-18-30	270-00-00	29.145	9649 - 5130
5134		-76342.1210	8570.2180	-15.7500	-7.7870	44.4650	-700.32375000	206-18-30	270-00-03	17.570	5130 - 5134
9650		-76329.2040	8544.0930	12.9170	-26.1250	10.5530	136.31310100	296-18-33	269-59-47	29.144	5134 - 9650
9649		-76313.4540	8551.8790	15.7500	7.7860	-7.7860	-122.62950000	26-18-20	270-00-10	17.569	9650 - 9649
						倍面積	-1024.109691		1080-00-00	93.428	
						面積	512.0548455	坪数	154.8965		
						総合計面積	5308.8813575				

現地とは必ずしも一致しないことがあります。あくまで参考図としてご利用ください。
資料（写し）によって発生した直接または間接の損失、損害等については市では一切の責任を負いません。

** 座標面積成果表 ** 12-9

地番 (12-9)

NO	点名	X	Y	緯距	経距	倍横距	倍積	方向角	内角	辺長	測線
5130		-76326.3710	8578.0050								
5131		-76329.7650	8584.8680	-3.3940	6.8630	6.8630	-23.29302200	116-18-51	269-59-39	7.656	5130 - 5131
5133		-76345.5150	8577.0810	-15.7500	-7.7870	5.9390	-93.53925000	206-18-30	270-00-21	17.570	5131 - 5133
5134		-76342.1210	8570.2180	3.3940	-6.8630	-8.7110	-29.56513400	296-18-51	269-59-39	7.656	5133 - 5134
5130		-76326.3710	8578.0050	15.7500	7.7870	-7.7870	-122.64525000	26-18-30	270-00-21	17.570	5134 - 5130
						倍面積	-269.042656		1080-00-00	50.452	
						面積	134.5213280	坪数	40.6927		

現地とは必ずしも一致しないことがあります。あくまで参考図としてご利用ください。
資料（写し）によって発生した直接または間接の損失、損害等については市では一切の責任を負いません。

** ** 座標面積成果表 ** ** 12-10

地番 (12-10)	NO	点名	X	Y	緯距	経距	倍横距	倍積	方向角	内角	辺長	測線
	5131		-76329.7650	8584.8680								
	5115		-76335.8640	8597.2050	-6.0990	12.3370	12.3370	-75.24336300	116-18-23	225-09-25	13.762	5131 - 5115
	5116		-76341.4410	8599.0750	-5.5770	1.8700	26.5440	-148.03588800	161-27-48	223-41-05	5.882	5115 - 5116
	5132		-76353.5720	8593.3800	-12.1310	-5.6950	22.7190	-275.60418900	205-08-53	271-09-23	13.401	5116 - 5132
	5133		-76345.5150	8577.0810	8.0570	-16.2990	0.7250	5.84132500	296-18-16	270-00-14	18.182	5132 - 5133
	5131		-76329.7650	8584.8680	15.7500	7.7870	-7.7870	-122.64525000	26-18-30	269-59-53	17.570	5133 - 5131
							倍面積	-615.687365		1260-00-00	68.797	
							面積	307.8436825	坪数	93.1227		

現地とは必ずしも一致しないことがあります。あくまで参考図としてご利用ください。
資料（写し）によって発生した直接または間接の損失、損害等については市では一切の責任を負いません。

** 座標面積成果表 ** 12-11

地番 (12-11)

NO	点名	X	Y	緯距	経距	倍横距	倍積	方向角	内角	辺長	測線
5117		-76366.3280	8587.3940								
5118		-76367.5920	8583.5960	-1.2640	-3.7980	-3.7980	4.80067200	251-35-32	224-44-12	4.003	5117 - 5118
5119		-76351.8640	8551.8130	15.7280	-31.7830	-39.3790	-619.35291200	296-19-44	269-59-53	35.462	5118 - 5119
5135		-76336.7250	8559.3040	15.1390	7.4910	-63.6710	-963.91526900	26-19-37	269-58-50	16.891	5119 - 5135
5132		-76353.5720	8593.3800	-16.8470	34.0760	-22.1040	372.38608800	116-18-27	268-49-54	38.013	5135 - 5132
5117		-76366.3280	8587.3940	-12.7560	-5.9860	5.9860	-76.35741600	205-08-21	226-27-11	14.091	5132 - 5117
						倍面積	-1282.438837		1260-00-00	108.460	
						面積	641.2194185	坪数	193.9688		

現地とは必ずしも一致しないことがあります。あくまで参考図としてご利用ください。
資料（写し）によって発生した直接または間接の損失、損害等については市では一切の責任を負いません。

** ** 座標面積成果表 ** ** 12-12

地番 (12-12)

NO	点名	X	Y	緯距	経距	倍横距	倍積	方向角	内角	辺長	測線
5119		-76351.8640	8551.8130								
5120		-76349.0340	8546.0940	2.8300	-5.7190	-5.7190	-16.18477000	296-19-41	270-00-07	6.381	5119 - 5120
5136		-76333.8970	8553.5850	15.1370	7.4910	-3.9470	-59.74573900	26-19-48	269-58-55	16.889	5120 - 5136
5135		-76336.7250	8559.3040	-2.8280	5.7190	9.2630	-26.19576400	116-18-43	270-00-54	6.380	5136 - 5135
5119		-76351.8640	8551.8130	-15.1390	-7.4910	7.4910	-113.40624900	206-19-37	270-00-04	16.891	5135 - 5119
						倍面積	-215.532522		1080-00-00	46.541	
						面積	107.7662610	坪数	32.5992		

現地とは必ずしも一致しないことがあります。あくまで参考図としてご利用ください。
資料（写し）によって発生した直接または間接の損失、損害等については市では一切の責任を負いません。

** 座標面積成果表 ** 12-13

地番 (12-13)

NO	点名	X	Y	緯距	経距	倍横距	倍積	方向角	内角	辺長	測線
5120		-76349.0340	8546.0940								
5121		-76341.8480	8531.5710	7.1860	-14.5230	-14.5230	-104.36227800	296-19-35	270-00-18	16.204	5120 - 5121
5137		-76326.7160	8539.0600	15.1320	7.4890	-21.5570	-326.20052400	26-19-53	269-58-33	16.884	5121 - 5137
5136		-76333.8970	8553.5850	-7.1810	14.5250	0.4570	-3.28171700	116-18-26	270-01-22	16.203	5137 - 5136
5120		-76349.0340	8546.0940	-15.1370	-7.4910	7.4910	-113.39126700	206-19-48	269-59-47	16.889	5136 - 5120
						倍面積	-547.235786		1080-00-00	66.180	
						面積	273.6178930	坪数	82.7694		

現地とは必ずしも一致しないことがあります。あくまで参考図としてご利用ください。
資料（写し）によって発生した直接または間接の損失、損害等については市では一切の責任を負いません。

* * 座標面積成果表 * * 12-14

地番 (12-14)

NO	点名	X	Y	緯距	経距	倍横距	倍積	方向角	内角	辺長	測線
5121		-76341.8480	8531.5710								
5122		-76333.9860	8515.6850	7.8620	-15.8860	-15.8860	-124.89573200	296-19-51	269-59-34	17.725	5121 - 5122
5139		-76318.8590	8523.1690	15.1270	7.4840	-24.2880	-367.40457600	26-19-25	269-59-08	16.877	5122 - 5139
5137		-76326.7160	8539.0600	-7.8570	15.8910	-0.9130	7.17344100	116-18-33	270-01-20	17.727	5139 - 5137
5121		-76341.8480	8531.5710	-15.1320	-7.4890	7.4890	-113.32354800	206-19-53	269-59-58	16.884	5137 - 5121
						倍面積	-598.450415		1080-00-00	69.213	
						面積	299.2252075	坪数	90.5156		

現地とは必ずしも一致しないことがあります。あくまで参考図としてご利用ください。
資料（写し）によって発生した直接または間接の損失、損害等については市では一切の責任を負いません。

* * 座標面積成果表 * * 12-15

地番 (12-15)

NO	点名	X	Y	緯距	経距	倍横距	倍積	方向角	内角	辺長	測線
5122		-76333.9860	8515.6850								
5123		-76326.1120	8499.7720	7.8740	-15.9130	-15.9130	-125.29896200	296-19-37	269-58-37	17.755	5122 - 5123
5140		-76310.9880	8507.2480	15.1240	7.4760	-24.3500	-368.26940000	26-18-14	270-00-10	16.871	5123 - 5140
5139		-76318.8590	8523.1690	-7.8710	15.9210	-0.9530	7.50106300	116-18-24	270-01-01	17.760	5140 - 5139
5122		-76333.9860	8515.6850	-15.1270	-7.4840	7.4840	-113.21046800	206-19-25	270-00-12	16.877	5139 - 5122
						倍面積	-599.277767		1080-00-00	69.263	
						面積	299.638835	坪数	90.6407		

現地とは必ずしも一致しないことがあります。あくまで参考図としてご利用ください。
資料（写し）によって発生した直接または間接の損失、損害等については市では一切の責任を負いません。