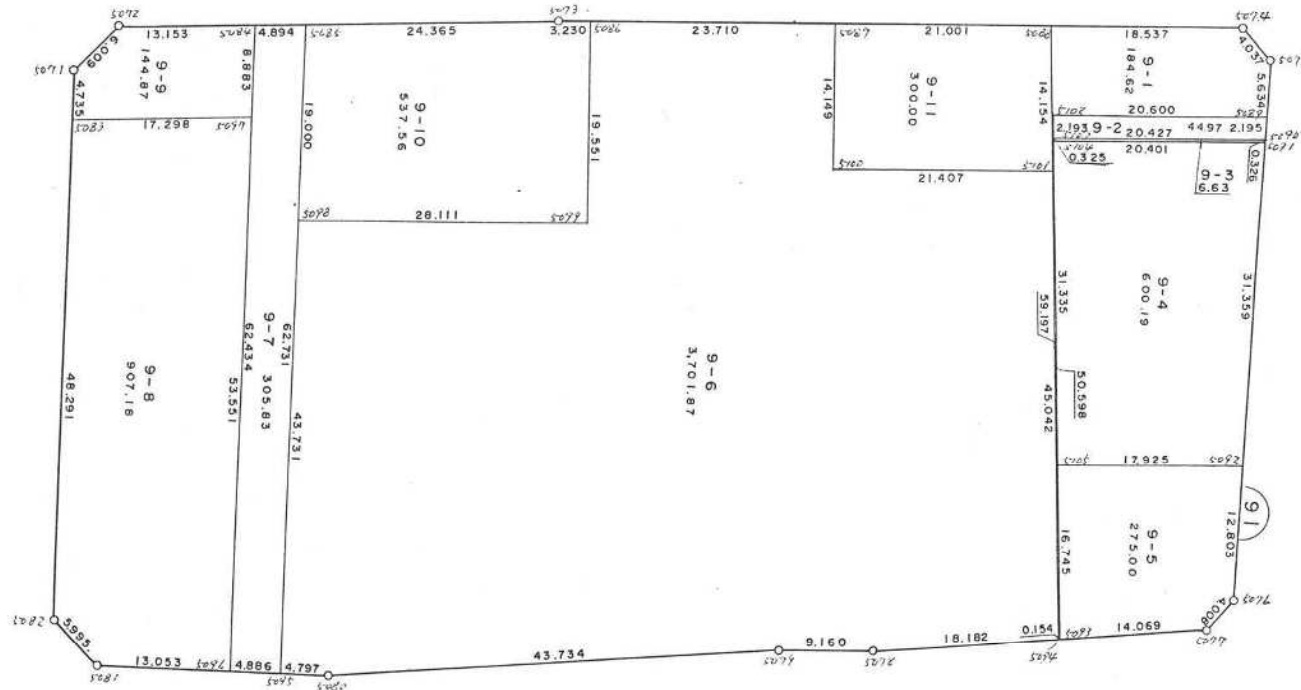
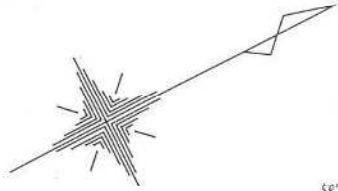


君津市外箕輪四丁目



現地とは必ずしも一致しないことがあります。あくまで参考図としてご利用ください。
資料（写し）によって発生した直接または間接の損失、損害等については市では一切の責任を負いません。

** 座標面積成果表 ** 9-1

地番 (9-1)

NO	点名	X	Y	緯距	経距	倍横距	倍積	方向角	内角	辺長	測線
5074		-76154.9210	8510.9100								
5075		-76153.6620	8514.7460	1.2590	3.8360	3.8360	4.82952400	71-49-47	225-46-53	4.037	5074 - 5075
5089		-76156.2730	8519.7380	-2.6110	4.9920	12.6640	-33.06570400	117-36-40	267-07-22	5.634	5075 - 5089
5102		-76174.9830	8511.1190	-18.7100	-8.6190	9.0370	-169.08227000	204-44-02	88-21-07	20.600	5089 - 5102
5093		-76194.8230	8557.6650	-19.8400	46.5460	46.9640	-931.76576000	113-05-09	266-59-33	50.598	5102 - 5093
5094		-76194.9680	8557.6120	-0.1450	-0.0530	93.4570	-13.55126500	200-04-42	273-00-21	0.154	5093 - 5094
5088		-76171.7580	8503.1550	23.2100	-54.4570	38.9470	903.95987000	293-05-03	271-38-47	59.197	5094 - 5088
5074		-76154.9210	8510.9100	16.8370	7.7550	-7.7550	-130.57093500	24-43-50	227-05-57	18.537	5088 - 5074
						倍面積	-369.246540		1620-00-00	158.757	
						面積	184.6232700	坪数	55.8485		

現地とは必ずしも一致しないことがあります。あくまで参考図としてご利用ください。
資料（写し）によって発生した直接または間接の損失、損害等については市では一切の責任を負いません。

** 座標面積成果表 ** 9-2

地番 (9-2)

NO	点名	X	Y	緯距	経距	倍横距	倍積	方向角	内角	辺長	測線
5089		-76156.2730	8519.7380								
5090		-76157.2910	8521.6830	-1.0180	1.9450	1.9450	-1.98001000	117-37-38	267-06-27	2.195	5089 - 5090
5103		-76175.8440	8513.1360	-18.5530	-8.5470	-4.6570	86.40132100	204-44-05	268-22-54	20.427	5090 - 5103
5102		-76174.9830	8511.1190	0.8610	-2.0170	-15.2210	-13.10528100	293-06-59	271-37-03	2.193	5103 - 5102
5089		-76156.2730	8519.7380	18.7100	8.6190	-8.6190	-161.26149000	24-44-02	272-53-36	20.600	5102 - 5089
						倍面積	-89.945460		1080-00-00	45.415	
						面積	44.9727300	坪数	13.6042		

現地とは必ずしも一致しないことがあります。あくまで参考図としてご利用ください。
資料（写し）によって発生した直接または間接の損失、損害等については市では一切の責任を負いません。

** ** 座標面積成果表 ** ** 9-3

地番(9-3)

NO	点名	X	Y	緯距	経距	倍横距	倍積	方向角	内角	辺長	測線
5090		-76157.2910	8521.6830								
5091		-76157.4430	8521.9710	-0.1520	0.2880	0.2880	-0.04377600	117-49-27	266-54-38	0.326	5090 - 5091
5104		-76175.9720	8513.4350	-18.5290	-8.5360	-7.9600	147.49084000	204-44-05	268-26-27	20.401	5091 - 5104
5103		-76175.8440	8513.1360	0.1280	-0.2990	-16.7950	-2.14976000	293-10-32	271-33-33	0.325	5104 - 5103
5090		-76157.2910	8521.6830	18.5530	8.5470	-8.5470	-158.57249100	24-44-05	273-05-22	20.427	5103 - 5090
						倍面積	-13.275187		1080-00-00	41.479	
						面積	6.6375935	坪数	2.0078		

現地とは必ずしも一致しないことがあります。あくまで参考図としてご利用ください。
資料(写し)によって発生した直接または間接の損失、損害等については市では一切の責任を負いません。

* * 座標面積成果表 * * 9-4

地番 (9-4)

NO	点名	X	Y	緯距	経距	倍横距	倍積	方向角	内角	辺長	測線
5091		-76157.4430	8521.9710								
5092		-76171.9770	8549.7590	-14.5340	27.7880	27.7880	-403.87079200	117-36-40	267-07-00	31.359	5091 - 5092
5105		-76188.2580	8542.2610	-16.2810	-7.4980	48.0780	-782.75791800	204-43-40	268-21-24	17.925	5092 - 5105
5104		-76175.9720	8513.4350	12.2860	-28.8260	11.7540	144.40964400	293-05-04	271-39-01	31.335	5105 - 5104
5091		-76157.4430	8521.9710	18.5290	8.5360	-8.5360	-158.16354400	24-44-05	272-52-35	20.401	5104 - 5091
						倍面積	-1200.382610		1080-00-00	101.020	
						面積	600.1913050	坪数	181.5578		

現地とは必ずしも一致しないことがあります。あくまで参考図としてご利用ください。
資料（写し）によって発生した直接または間接の損失、損害等については市では一切の責任を負いません。

* * 座標面積成果表 * * 9-5

地番 (9-5)	NO	点名	X	Y	緯距	経距	倍横距	倍積	方向角	内角	辺長	測線
	5092		-76171.9770	8549.7590								
	5076		-76177.9110	8561.1040	-5.9340	11.3450	11.3450	-67.32123000	117-36-43	220-50-29	12.803	5092 - 5076
	5077		-76181.6390	8562.5760	-3.7280	1.4720	24.1620	-90.07593600	158-27-12	221-58-37	4.008	5076 - 5077
	5093		-76194.8230	8557.6650	-13.1840	-4.9110	20.7230	-273.21203200	200-25-49	272-39-10	14.069	5077 - 5093
	5105		-76188.2580	8542.2610	6.5650	-15.4040	0.4080	2.67852000	293-04-59	271-38-41	16.745	5093 - 5105
	5092		-76171.9770	8549.7590	16.2810	7.4980	-7.4980	-122.07493800	24-43-40	272-53-03	17.925	5105 - 5092
							倍面積	-550.005616		1260-00-00	65.550	
							面積	275.0028080	坪数	83.1883		

現地とは必ずしも一致しないことがあります。あくまで参考図としてご利用ください。
資料（写し）によって発生した直接または間接の損失、損害等については市では一切の責任を負いません。

** 座標面積成果表 ** 9-6

地番 (9-6)

NO	点名	X	Y	緯距	経距	倍横距	倍積	方向角	内角	辺長	測線
5094		-76194.9680	8557.6120								
5078		-76212.0060	8551.2640	-17.0380	-6.3480	-6.3480	108.15722400	200-26-04	183-38-35	18.182	5094 - 5078
5079		-76220.3690	8547.5270	-8.3630	-3.7370	-16.4330	137.42917900	204-04-39	176-58-43	9.160	5078 - 5079
5080		-76261.1830	8531.8140	-40.8140	-15.7130	-35.8830	1464.52876200	201-03-22	185-50-24	43.734	5079 - 5080
5095		-76265.4610	8529.6440	-4.2780	-2.1700	-53.7660	230.01094800	206-53-46	269-24-46	4.797	5080 - 5095
5098		-76246.0790	8490.4430	19.3820	-39.2010	-95.1370	-1843.94533400	296-18-32	268-25-32	43.731	5095 - 5098
5099		-76220.5470	8502.2050	25.5320	11.7620	-122.5760	-3129.61043200	24-44-04	89-59-58	28.111	5098 - 5099
5086		-76212.3670	8484.4480	8.1800	-17.7570	-128.5710	-1051.71078000	294-44-02	269-59-57	19.551	5099 - 5086
5087		-76190.8320	8494.3680	21.5350	9.9200	-136.4080	-2937.54628000	24-43-59	269-59-50	23.710	5086 - 5087
5100		-76196.7510	8507.2190	-5.9190	12.8510	-113.6370	672.61740300	114-43-49	90-00-15	14.149	5087 - 5100
5101		-76177.3080	8516.1760	19.4430	8.9570	-91.8290	-1785.43124700	24-44-04	268-20-57	21.407	5100 - 5101
5094		-76194.9680	8557.6120	-17.6600	41.4360	-41.4360	731.75976000	113-05-01	267-21-03	45.042	5101 - 5094
						倍面積	-7403.740797		2340-00-00	271.574	
						面積	3701.8703985	坪数	1119.8157		

現地とは必ずしも一致しないことがあります。あくまで参考図としてご利用ください。
資料（写し）によって発生した直接または間接の損失、損害等については市では一切の責任を負いません。

* * 座標面積成果表 * * 9-7

地番 (9-7)	NO	点名	X	Y	緯距	経距	倍横距	倍積	方向角	内角	辺長	測線
	5084		-76242.1490	8471.4650								
	5085		-76237.6580	8473.4110	4.4910	1.9460	1.9460	8.73948600	23-25-39	272-52-53	4.894	5084 - 5085
	5095		-76265.4610	8529.6440	-27.8030	56.2330	60.1250	-1671.65537500	116-18-32	270-35-49	62.731	5085 - 5095
	5096		-76269.8180	8527.4330	-4.3570	-2.2110	114.1470	-497.33847900	206-54-21	269-24-02	4.886	5095 - 5096
	5084		-76242.1490	8471.4650	27.6690	-55.9680	55.9680	1548.57859200	296-18-23	267-07-16	62.434	5096 - 5084
							倍面積	-611.675776		1080-00-00	134.945	
							面積	305.8378880	坪数	92.5159		

現地とは必ずしも一致しないことがあります。あくまで参考図としてご利用ください。
資料（写し）によって発生した直接または間接の損失、損害等については市では一切の責任を負いません。

** ** 座標面積成果表 ** ** 9 - 8

地番 (9-8)

NO	点名	X	Y	緯距	経距	倍横距	倍積	方向角	内角	辺長	測線
5096		-76269.8180	8527.4330								
5081		-76281.4590	8521.5270	-11.6410	-5.9060	-5.9060	68.75174600	206-54-03	224-37-19	13.053	5096 - 5081
5082		-76283.3590	8515.8410	-1.9000	-5.6860	-17.4980	33.24620000	251-31-22	224-47-00	5.995	5081 - 5082
5083		-76261.9580	8472.5510	21.4010	-43.2900	-66.4740	-1422.61007400	296-18-22	267-07-12	48.291	5082 - 5083
5097		-76246.0860	8479.4280	15.8720	6.8770	-102.8870	-1633.02246400	23-25-34	272-52-48	17.298	5083 - 5097
5096		-76269.8180	8527.4330	-23.7320	48.0050	-48.0050	1139.25466000	116-18-22	270-35-41	53.551	5097 - 5096
						倍面積	-1814.379932		1260-00-00	138.188	
						面積	907.1899660	坪数	274.4249		

現地とは必ずしも一致しないことがあります。あくまで参考図としてご利用ください。
資料（写し）によって発生した直接または間接の損失、損害等については市では一切の責任を負いません。

** 座標面積成果表 ** 9-9

地番 (9-9)

NO	点名	X	Y	緯距	経距	倍横距	倍積	方向角	内角	辺長	測線
5071		-76259.8590	8468.3070								
5072		-76254.2180	8466.2360	5.6410	-2.0710	-2.0710	-11.68251100	339-50-24	223-35-06	6.009	5071 - 5072
5084		-76242.1490	8471.4650	12.0690	5.2290	1.0870	13.11900300	23-25-30	272-53-00	13.153	5072 - 5084
5097		-76246.0860	8479.4280	-3.9370	7.9630	14.2790	-56.21642300	116-18-30	267-07-04	8.883	5084 - 5097
5083		-76261.9580	8472.5510	-15.8720	-6.8770	15.3650	-243.87328000	203-25-34	272-53-24	17.298	5097 - 5083
5071		-76259.8590	8468.3070	2.0990	-4.2440	4.2440	8.90815600	296-18-58	223-31-26	4.735	5083 - 5071
						倍面積	-289.745055		1260-00-00	50.078	
						面積	144.8725275	坪数	43.8239		

現地とは必ずしも一致しないことがあります。あくまで参考図としてご利用ください。
資料（写し）によって発生した直接または間接の損失、損害等については市では一切の責任を負いません。

** ** 座標面積成果表 ** ** 9-10

地番 (9-10)

NO	点名	X	Y	緯距	経距	倍横距	倍積	方向角	内角	辺長	測線
5085		-76237.6580	8473.4110								
5073		-76215.3000	8483.0950	22.3580	9.6840	9.6840	216.51487200	23-25-09	181-20-41	24.365	5085 - 5073
5086		-76212.3670	8484.4480	2.9330	1.3530	20.7210	60.77469300	24-45-50	269-58-12	3.230	5073 - 5086
5099		-76220.5470	8502.2050	-8.1800	17.7570	39.8310	-325.81758000	114-44-02	270-00-02	19.551	5086 - 5099
5098		-76246.0790	8490.4430	-25.5320	-11.7620	45.8260	-1170.02943200	204-44-04	271-34-28	28.111	5099 - 5098
5085		-76237.6580	8473.4110	8.4210	-17.0320	17.0320	143.42647200	296-18-32	267-06-37	19.000	5098 - 5085
						倍面積	-1075.130975		1260-00-00	94.257	
						面積	537.5654875	坪数	162.6135		

現地とは必ずしも一致しないことがあります。あくまで参考図としてご利用ください。
資料（写し）によって発生した直接または間接の損失、損害等については市では一切の責任を負いません。

* * 座標面積成果表 * * 9-11

地番 (9-11)

NO	点名	X	Y	緯距	経距	倍横距	倍積	方向角	内角	辺長	測線
5087		-76190.8320	8494.3680								
5088		-76171.7580	8503.1550	19.0740	8.7870	8.7870	167.60323800	24-44-04	268-21-03	21.001	5087 - 5088
5101		-76177.3080	8516.1760	-5.5500	13.0210	30.5950	-169.80225000	113-05-07	271-38-57	14.154	5088 - 5101
5100		-76196.7510	8507.2190	-19.4430	-8.9570	34.6590	-673.87493700	204-44-04	269-59-45	21.407	5101 - 5100
5087		-76190.8320	8494.3680	5.9190	-12.8510	12.8510	76.06506900	294-43-49	270-00-15	14.149	5100 - 5087
						倍面積	-600.008880		1080-00-00	70.711	
						面積	300.0044400	坪数	90.7513		
				総合計面積			7008.7684140				

現地とは必ずしも一致しないことがあります。あくまで参考図としてご利用ください。
資料（写し）によって発生した直接または間接の損失、損害等については市では一切の責任を負いません。