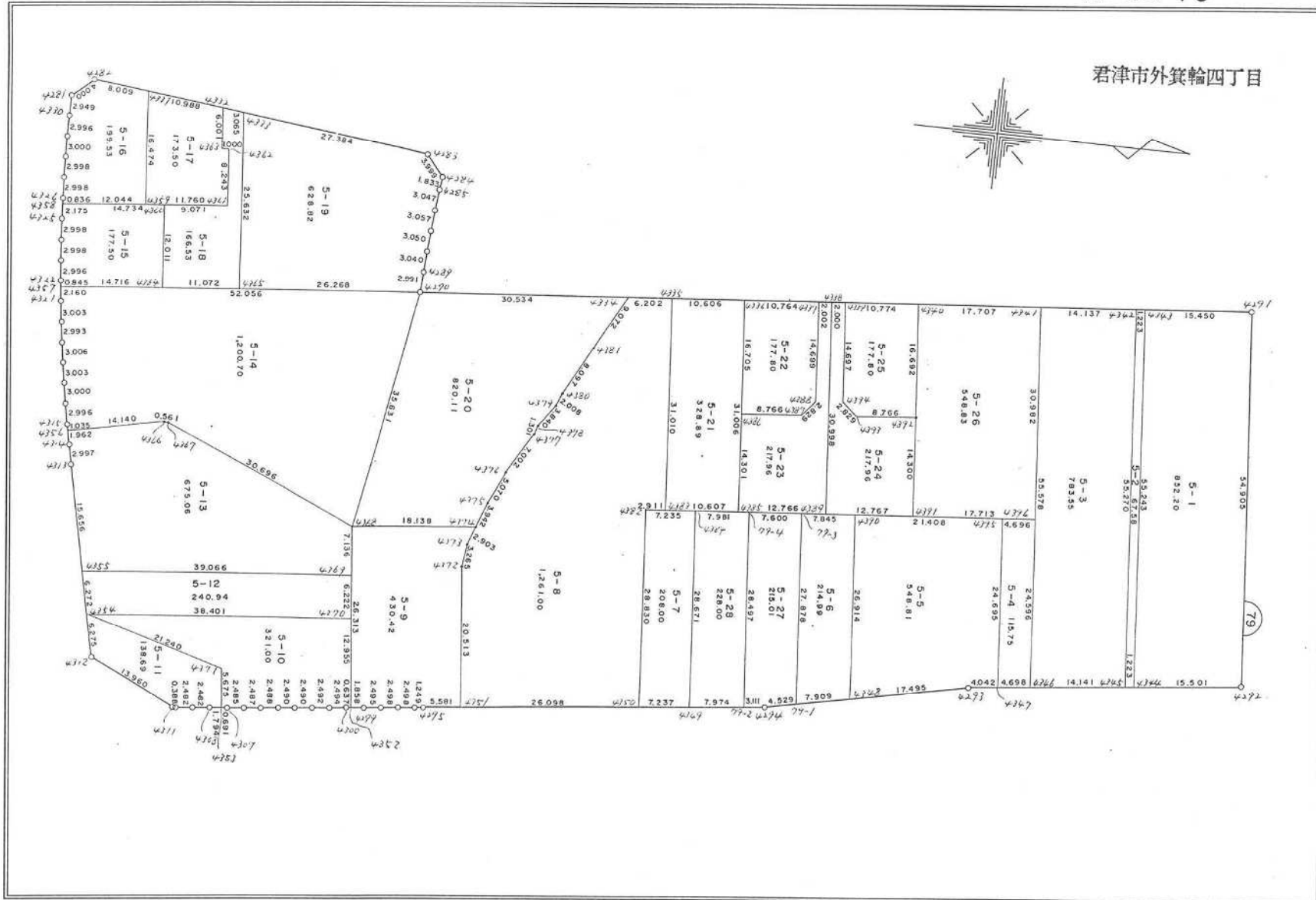
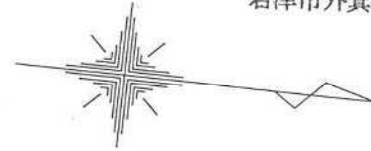


君津市外箕輪四丁目



現地とは必ずしも一致しないことがあります。あくまで参考図としてご利用ください。
資料(写し)によって発生した直接または間接の損失、損害等については市では一切の責任を負いません。

座標面積成果表

地番 (5-1)

NO	点名	X	Y	緯距	経距	倍横距	倍積	方向角	内角	辺長	測線
4292		-76034.3610	8761.6820								
4344		-76049.4950	8765.0330	-15.1340	3.3510	3.3510	-50.71403400	167-30-54	271-13-03	15.501	4292 - 4344
4343		-76060.2890	8710.8550	-10.7940	-54.1780	-47.4760	512.45594400	258-43-57	270-01-46	55.243	4344 - 4343
4291		-76045.1350	8707.8440	15.1540	-3.0110	-104.6650	-1586.09341000	348-45-43	269-55-18	15.450	4343 - 4291
4292		-76034.3610	8761.6820	10.7740	53.8380	-53.8380	-580.05061200	78-41-01	268-49-53	54.905	4291 - 4292
						倍面積	-1704.402112		1080-00-00	141.099	
						面積	852.2010560	坪数	257.7908		

現地とは必ずしも一致しないことがあります。あくまで参考図としてご利用ください。
資料（写し）によって発生した直接または間接の損失、損害等については市では一切の責任を負いません。

** ** 座標面積成果表 ** ** 5-2

地番 (5-2)

NO	点名	X	Y	緯距	経距	倍横距	倍積	方向角	内角	辺長	測線
4344		-76049.4950	8765.0330								
4345		-76050.6890	8765.2980	-1.1940	0.2650	0.2650	-0.31641000	167-29-11	271-14-43	1.223	4344 - 4345
4342		-76061.4890	8711.0930	-10.8000	-54.2050	-53.6750	579.69000000	258-43-54	270-03-01	55.270	4345 - 4342
4343		-76060.2890	8710.8550	1.2000	-0.2380	-108.1180	-129.74160000	348-46-55	269-57-02	1.223	4342 - 4343
4344		-76049.4950	8765.0330	10.7940	54.1780	-54.1780	-584.79733200	78-43-57	268-45-14	55.243	4343 - 4344
						倍面積	-135.165342		1080-00-00	112.959	
						面積	67.5826710	坪数	20.4437		

現地とは必ずしも一致しないことがあります。あくまで参考図としてご利用ください。
資料（写し）によって発生した直接または間接の損失、損害等については市では一切の責任を負いません。

* * 座標面積成果表 * * 5 - 3

地番 (5-3)

NO	点名	X	Y	緯距	経距	倍横距	倍積	方向角	内角	辺長	測線
4345		-76050.6890	8765.2980								
4346		-76064.4960	8768.3540	-13.8070	3.0560	3.0560	-42.19419200	167-31-10	271-12-49	14.141	4345 - 4346
4341		-76075.3550	8713.8470	-10.8590	-54.5070	-48.3950	525.52130500	258-43-59	270-02-00	55.578	4346 - 4341
4342		-76061.4890	8711.0930	13.8660	-2.7540	-105.6560	-1465.02609600	348-45-59	269-57-55	14.137	4341 - 4342
4345		-76050.6890	8765.2980	10.8000	54.2050	-54.2050	-585.41400000	78-43-54	268-47-16	55.270	4342 - 4345
						倍面積	-1567.112983		1080-00-00	139.126	
						面積	783.5564915	坪数	237.0258		

現地とは必ずしも一致しないことがあります。あくまで参考図としてご利用ください。
資料（写し）によって発生した直接または間接の損失、損害等については市では一切の責任を負いません。

** 座標面積成果表 ** 5-4

地番 (5-4)

NO	点名	X	Y	緯距	経距	倍横距	倍積	方向角	内角	辺長	測線
4346		-76064.4960	8768.3540								
4347		-76069.0835	8769.3684	-4.5875	1.0144	1.0144	-4.65356000	167-31-52	271-12-11	4.698	4346 - 4347
4395		-76073.9080	8745.1490	-4.8245	-24.2194	-22.1906	107.05854970	258-44-03	270-00-22	24.695	4347 - 4395
4396		-76069.3020	8744.2320	4.6060	-0.9170	-47.3270	-217.98816200	348-44-25	269-59-31	4.696	4395 - 4396
4346		-76064.4960	8768.3540	4.8060	24.1220	-24.1220	-115.93033200	78-43-56	268-47-56	24.596	4396 - 4346
						倍面積	-231.513504		1080-00-00	58.685	
						面積	115.7567520	坪数	35.0164		

現地とは必ずしも一致しないことがあります。あくまで参考図としてご利用ください。
資料（写し）によって発生した直接または間接の損失、損害等については市では一切の責任を負いません。

** ** 座標面積成果表 ** ** 5-5

地番 (5-5)

NO	点名	X	Y	緯距	経距	倍横距	倍積	方向角	内角	辺長	測線
4347		-76069.0835	8769.3684								
4293		-76073.0300	8770.2420	-3.9465	0.8736	0.8736	-3.44766240	167-31-06	174-12-35	4.042	4347 - 4293
4348		-76089.6425	8775.7270	-16.6125	5.4850	7.2322	-120.14492250	161-43-41	277-00-02	17.495	4293 - 4348
4390		-76094.9030	8749.3320	-5.2605	-26.3950	-13.6778	71.95206690	258-43-43	270-00-12	26.914	4348 - 4390
4395		-76073.9080	8745.1490	20.9950	-4.1830	-44.2558	-929.15052100	348-43-55	270-00-08	21.408	4390 - 4395
4347		-76069.0835	8769.3684	4.8245	24.2194	-24.2194	-116.84649530	78-44-03	268-47-03	24.695	4395 - 4347
						倍面積	-1097.637534		1260-00-00	94.554	
						面積	548.8187670	坪数	166.0176		

現地とは必ずしも一致しないことがあります。あくまで参考図としてご利用ください。
資料（写し）によって発生した直接または間接の損失、損害等については市では一切の責任を負いません。

** 面積計算 (倍横距法) ** 5-6

地 器械点	番 : 視準点 ⁵⁻⁶	内角	方向角	距離	緯距	経距	X座標	Y座標	倍横距	倍面積
79-1	4348	82-59-49	341-44-10	7.909	7.5106	-2.4786	-76089.6425	8775.7270	-2.4786	-18.615773
4348	4390	96-59-33	258-43-43	26.914	-5.2605	-26.3950	-76094.9030	8749.3320	-31.3522	164.928248
4390	79-3	90-00-17	168-44-00	7.845	-7.6939	1.5327	-76102.5969	8750.8647	-56.2145	432.508742
79-3	79-1	90-00-21	78-44-21	27.878	5.4438	27.3409	-76097.1531	8778.2056	-27.3409	-148.838391
									倍面積	429.982826
									面積	214.9914130

現地とは必ずしも一致しないことがあります。あくまで参考図としてご利用ください。
資料(写し)によって発生した直接または間接の損失、損害等については市では一切の責任を負いません。

** 座標面積成果表 ** 5-7

地番 (5-7)

NO	点名	X	Y	緯距	経距	倍横距	倍積	方向角	内角	辺長	測線
4349		-76112.2755	8782.0276								
4350		-76119.3400	8783.5970	-7.0645	1.5694	1.5694	-11.08702630	167-28-30	271-15-27	7.237	4349 - 4350
4382		-76124.9730	8755.3230	-5.6330	-28.2740	-25.1352	141.58658160	258-43-57	269-59-47	28.830	4350 - 4382
4384		-76117.8780	8753.9090	7.0950	-1.4140	-54.8232	-388.97060400	348-43-44	270-00-10	7.235	4382 - 4384
4349		-76112.2755	8782.0276	5.6025	28.1186	-28.1186	-157.53445650	78-43-54	268-44-36	28.671	4384 - 4349
						倍面積	-416.005505		1080-00-00	71.973	
						面積	208.0027525	坪数	62.9208		

現地とは必ずしも一致しないことがあります。あくまで参考図としてご利用ください。
資料（写し）によって発生した直接または間接の損失、損害等については市では一切の責任を負いません。

** 座標面積成果表 ** 5-8

地番 (5-8)

NO	点名	X	Y	緯距	経距	倍横距	倍積	方向角	内角	辺長	測線
4350		-76119.3400	8783.5970								
4351		-76144.8176	8789.2550	-25.4776	5.6580	5.6580	-144.15226080	167-28-45	270-00-48	26.098	4350 - 4351
4372		-76149.2600	8769.2290	-4.4424	-20.0260	-8.7100	38.69330400	257-29-33	192-20-58	20.513	4351 - 4372
4373		-76149.2690	8765.9640	-0.0090	-3.2650	-32.0010	0.28800900	269-50-31	193-19-06	3.265	4372 - 4373
4374		-76148.6080	8763.1370	0.6610	-2.8270	-38.0930	-25.17947300	283-09-37	179-59-28	2.903	4373 - 4374
4375		-76147.7110	8759.2980	0.8970	-3.8390	-44.7590	-40.14882300	283-09-05	185-14-39	3.942	4374 - 4375
4376		-76146.1110	8754.4870	1.6000	-4.8110	-53.4090	-85.45440000	288-23-44	185-52-55	5.070	4375 - 4376
4377		-76143.2320	8748.1040	2.8790	-6.3830	-64.6030	-185.99203700	294-16-39	168-11-56	7.002	4376 - 4377
4378		-76142.9510	8746.8340	0.2810	-1.2700	-72.2560	-20.30393600	282-28-35	195-05-23	1.301	4377 - 4378
4379		-76141.1740	8743.4300	1.7770	-3.4040	-76.9300	-136.70461000	297-33-58	170-03-25	3.840	4378 - 4379
4380		-76140.5660	8741.5160	0.6080	-1.9140	-82.2480	-50.00678400	287-37-23	184-44-08	2.008	4379 - 4380
4381		-76137.4860	8734.0280	3.0800	-7.4880	-91.6500	-282.28200000	292-21-31	178-28-39	8.097	4380 - 4381
4334		-76134.2590	8725.5490	3.2270	-8.4790	-107.6170	-347.28005900	290-50-10	237-55-22	9.072	4381 - 4334
4335		-76128.1760	8724.3400	6.0830	-1.2090	-117.3050	-713.56631500	348-45-32	269-58-33	6.202	4334 - 4335
4383		-76122.1180	8754.7530	6.0580	30.4130	-88.1010	-533.71585800	78-44-05	269-58-29	31.010	4335 - 4383
4382		-76124.9730	8755.3230	-2.8550	0.5700	-57.1180	163.07189000	168-42-34	90-01-23	2.911	4383 - 4382
4350		-76119.3400	8783.5970	5.6330	28.2740	-28.2740	-159.26744200	78-43-57	268-44-48	28.830	4382 - 4350
						倍面積	-2522.000794		3240-00-00	162.064	
						面積	1261.0003970	坪数	381.4526		

現地とは必ずしも一致しないことがあります。あくまで参考図としてご利用ください。
資料（写し）によって発生した直接または間接の損失、損害等については市では一切の責任を負いません。

** 座標面積成果表 ** 5-9

地番 (5-9)

NO	点名	X	Y	緯距	経距	倍横距	倍積	方向角	内角	辺長	測線
4351		-76144.8176	8789.2550								
4295		-76150.2650	8790.4675	-5.4474	1.2125	1.2125	-6.60497250	167-27-05	180-19-33	5.581	4351 - 4295
4296		-76151.4860	8790.7320	-1.2210	0.2645	2.6895	-3.28387950	167-46-38	179-40-00	1.249	4295 - 4296
4297		-76153.9240	8791.2750	-2.4380	0.5430	3.4970	-8.52568600	167-26-38	180-00-00	2.498	4296 - 4297
4298		-76156.3620	8791.8180	-2.4380	0.5430	4.5830	-11.17335400	167-26-38	180-09-07	2.498	4297 - 4298
4299		-76158.7990	8792.3540	-2.4370	0.5360	5.6620	-13.79829400	167-35-45	179-54-32	2.495	4298 - 4299
4352		-76160.6130	8792.7560	-1.8140	0.4020	6.6000	-11.97240000	167-30-17	269-58-49	1.858	4299 - 4352
4368		-76166.3150	8767.0680	-5.7020	-25.6880	-18.6860	106.54757200	257-29-06	269-59-53	26.313	4352 - 4368
4374		-76148.6080	8763.1370	17.7070	-3.9310	-48.3050	-855.33663500	347-28-59	295-40-38	18.138	4368 - 4374
4373		-76149.2690	8765.9640	-0.6610	2.8270	-49.4090	32.65934900	103-09-37	166-40-54	2.903	4374 - 4373
4372		-76149.2600	8769.2290	0.0090	3.2650	-43.3170	-0.38985300	89-50-31	167-39-02	3.265	4373 - 4372
4351		-76144.8176	8789.2550	4.4424	20.0260	-20.0260	-88.96350240	77-29-33	269-57-32	20.513	4372 - 4351
						倍面積	-860.841655		2340-00-00	87.311	
						面積	430.4208275	坪数	130.2023		

現地とは必ずしも一致しないことがあります。あくまで参考図としてご利用ください。
資料（写し）によって発生した直接または間接の損失、損害等については市では一切の責任を負いません。

** ** 座標面積成果表 ** ** 5-10

地番 (5-10)

NO	点名	X	Y	緯距	経距	倍横距	倍積	方向角	内角	辺長	測線
4352		-76160.6130	8792.7560								
4300		-76161.2350	8792.8930	-0.6220	0.1370	0.1370	-0.08521400	167-34-43	179-57-44	0.637	4352 - 4300
4301		-76163.6700	8793.4310	-2.4350	0.5380	0.8120	-1.97722000	167-32-27	180-03-45	2.494	4300 - 4301
4302		-76166.1040	8793.9660	-2.4340	0.5350	1.8850	-4.58809000	167-36-12	180-00-45	2.492	4301 - 4302
4303		-76168.5360	8794.5000	-2.4320	0.5340	2.9540	-7.18412800	167-36-57	180-02-42	2.490	4302 - 4303
4304		-76170.9680	8795.0320	-2.4320	0.5320	4.0200	-9.77664000	167-39-39	180-01-04	2.490	4303 - 4304
4305		-76173.3990	8795.5630	-2.4310	0.5310	5.0830	-12.35677300	167-40-43	180-08-06	2.488	4304 - 4305
4306		-76175.8300	8796.0880	-2.4310	0.5250	6.1390	-14.92390900	167-48-49	180-00-46	2.487	4305 - 4306
4307		-76178.2590	8796.6120	-2.4290	0.5240	7.1880	-17.45965200	167-49-35	180-04-02	2.485	4306 - 4307
4353		-76178.9350	8796.7570	-0.6760	0.1450	7.8570	-5.31133200	167-53-37	269-47-40	0.691	4307 - 4353
4371		-76180.1450	8791.2130	-1.2100	-5.5440	2.4580	-2.97418000	257-41-17	112-03-04	5.675	4353 - 4371
4354		-76201.0790	8787.6200	-20.9340	-3.5930	-6.6790	139.81818600	189-44-21	338-58-53	21.240	4371 - 4354
4370		-76163.4200	8780.1090	37.6590	-7.5110	-17.7830	-669.68999700	348-43-14	268-45-56	38.401	4354 - 4370
4352		-76160.6130	8792.7560	2.8070	12.6470	-12.6470	-35.50012900	77-29-10	270-05-33	12.955	4370 - 4352
						倍面積	-642.009078		2700-00-00	97.025	
						面積	321.0045390	坪数	97.1038		

現地とは必ずしも一致しないことがあります。あくまで参考図としてご利用ください。
資料（写し）によって発生した直接または間接の損失、損害等については市では一切の責任を負いません。

** 座標面積成果表 ** 5-11

地番 (5-11)

NO	点名	X	Y	緯距	経距	倍横距	倍積	方向角	内角	辺長	測線
4353		-76178.9350	8796.7570								
4308		-76180.6890	8797.1330	-1.7540	0.3760	0.3760	-0.65950400	167-54-03	180-03-04	1.794	4353 - 4308
4309		-76183.1160	8797.6510	-2.4270	0.5180	1.2700	-3.08229000	167-57-07	180-07-04	2.482	4308 - 4309
4310		-76185.5440	8798.1640	-2.4280	0.5130	2.3010	-5.58682800	168-04-11	179-51-59	2.482	4309 - 4310
4311		-76185.9230	8798.2450	-0.3790	0.0810	2.8950	-1.09720500	167-56-10	211-38-32	0.388	4310 - 4311
4312		-76199.0760	8793.5670	-13.1530	-4.6780	-1.7020	22.38640600	199-34-42	231-48-28	13.960	4311 - 4312
4354		-76201.0790	8787.6200	-2.0030	-5.9470	-12.3270	24.69098100	251-23-10	298-21-11	6.275	4312 - 4354
4371		-76180.1450	8791.2130	20.9340	3.5930	-14.6810	-307.33205400	9-44-21	247-56-56	21.240	4354 - 4371
4353		-76178.9350	8796.7570	1.2100	5.5440	-5.5440	-6.70824000	77-41-17	270-12-46	5.675	4371 - 4353
						倍面積	-277.388734		1800-00-00	54.296	
						面積	138.6943670	坪数	41.9550		

現地とは必ずしも一致しないことがあります。あくまで参考図としてご利用ください。
資料（写し）によって発生した直接または間接の損失、損害等については市では一切の責任を負いません。

** ** 座標面積成果表 ** ** 5-12

地番 (5-12)

NO	点名	X	Y	緯距	経距	倍横距	倍積	方向角	内角	辺長	測線
4354		-76201.0790	8787.6200								
4355		-76203.0815	8781.6763	-2.0025	-5.9437	-5.9437	11.90225925	251-22-51	277-20-22	6.272	4354 - 4355
4369		-76164.7700	8774.0350	38.3115	-7.6413	-19.5287	-748.17379005	348-43-13	268-44-56	39.066	4355 - 4369
4370		-76163.4200	8780.1090	1.3500	6.0740	-21.0960	-28.47960000	77-28-09	271-15-05	6.222	4369 - 4370
4354		-76201.0790	8787.6200	-37.6590	7.5110	-7.5110	282.85674900	168-43-14	262-39-37	38.401	4370 - 4354
						倍面積	-481.894381		1080-00-00	89.961	
						面積	240.9471905	坪数	72.8865		

現地とは必ずしも一致しないことがあります。あくまで参考図としてご利用ください。
資料（写し）によって発生した直接または間接の損失、損害等については市では一切の責任を負いません。

* * 座標面積成果表 * * 5-13

地番 (5-13)

NO	点名	X	Y	緯距	経距	倍横距	倍積	方向角	内角	辺長	測線
4355		-76203.0815	8781.6763								
4313		-76208.0800	8766.8400	-4.9985	-14.8363	-14.8363	74.15924555	251-22-51	180-11-47	15.656	4355 - 4313
4314		-76209.0270	8763.9970	-0.9470	-2.8430	-32.5156	30.79227320	251-34-38	180-27-32	2.997	4313 - 4314
4356		-76209.6320	8762.1310	-0.6050	-1.8660	-37.2246	22.52088300	252-02-10	270-15-06	1.962	4314 - 4356
4366		-76196.1620	8757.8290	13.4700	-4.3020	-43.3926	-584.49832200	342-17-16	202-43-18	14.140	4356 - 4366
4367		-76195.6030	8757.8780	0.5590	0.0490	-47.6456	-26.63389040	5-00-34	192-24-41	0.561	4366 - 4367
4368		-76166.3150	8767.0680	29.2880	9.1900	-38.4066	-1124.85250080	17-25-15	240-04-32	30.696	4367 - 4368
4369		-76164.7700	8774.0350	1.5450	6.9670	-22.2496	-34.37563200	77-29-47	271-13-26	7.136	4368 - 4369
4355		-76203.0815	8781.6763	-38.3115	7.6413	-7.6413	292.74966495	168-43-13	262-39-38	39.066	4369 - 4355
						倍面積	-1350.138278		1800-00-00	112.214	
						面積	675.0691390	坪数	204.2084		

現地とは必ずしも一致しないことがあります。あくまで参考図としてご利用ください。
資料（写し）によって発生した直接または間接の損失、損害等については市では一切の責任を負いません。

** 座標面積成果表 ** 5-14

地番 (5-14)

NO	点名	X	Y	緯距	経距	倍横距	倍積	方向角	内角	辺長	測線
4356		-76209.6320	8762.1310								
4315		-76209.9500	8761.1460	-0.3180	-0.9850	-0.9850	0.31323000	252-06-28	180-32-01	1.035	4356 - 4315
4316		-76210.8440	8758.2860	-0.8940	-2.8600	-4.8300	4.31802000	252-38-29	180-39-47	2.996	4315 - 4316
4317		-76211.7060	8755.4120	-0.8620	-2.8740	-10.5640	9.10616800	253-18-16	180-58-13	3.000	4316 - 4317
4318		-76212.5200	8752.5210	-0.8140	-2.8910	-16.3290	13.29180600	254-16-29	180-36-26	3.003	4317 - 4318
4319		-76213.3040	8749.6190	-0.7840	-2.9020	-22.1220	17.34364800	254-52-55	180-48-12	3.006	4318 - 4319
4320		-76214.0440	8746.7190	-0.7400	-2.9000	-27.9240	20.66376000	255-41-07	180-30-02	2.993	4319 - 4320
4321		-76214.7610	8743.8030	-0.7170	-2.9160	-33.7400	24.19158000	256-11-09	180-35-42	3.003	4320 - 4321
4357		-76215.2550	8741.7000	-0.4940	-2.1030	-38.7590	19.14694600	256-46-51	271-55-06	2.160	4321 - 4357
4290		-76164.2080	8731.4990	51.0470	-10.2010	-51.0630	-2606.61296100	348-41-57	284-41-27	52.056	4357 - 4290
4368		-76166.3150	8767.0680	-2.1070	35.5690	-25.6950	54.13936500	93-23-24	284-01-51	35.631	4290 - 4368
4367		-76195.6030	8757.8780	-29.2880	-9.1900	0.6840	-20.03299200	197-25-15	167-35-19	30.696	4368 - 4367
4366		-76196.1620	8757.8290	-0.5590	-0.0490	-8.5550	4.78224500	185-00-34	157-16-42	0.561	4367 - 4366
4356		-76209.6320	8762.1310	-13.4700	4.3020	-4.3020	57.94794000	162-17-16	269-49-12	14.140	4366 - 4356
						倍面積	-2401.401245		2700-00-00	154.280	
						面積	1200.7006225	坪数	363.2119		

現地とは必ずしも一致しないことがあります。あくまで参考図としてご利用ください。
資料（写し）によって発生した直接または間接の損失、損害等については市では一切の責任を負いません。

** ** 座標面積成果表 ** ** 5-15

地番 (5-15)

NO	点名	X	Y	緯距	経距	倍横距	倍積	方向角	内角	辺長	測線
4357		-76215.2550	8741.7000								
4322		-76215.4490	8740.8780	-0.1940	-0.8220	-0.8220	0.15946800	256-43-14	180-58-59	0.845	4357 - 4322
4323		-76216.0870	8737.9510	-0.6380	-2.9270	-4.5710	2.91629800	257-42-13	180-52-13	2.996	4322 - 4323
4324		-76216.6810	8735.0120	-0.5940	-2.9390	-10.4370	6.19957800	258-34-26	180-32-36	2.998	4323 - 4324
4325		-76217.2470	8732.0680	-0.5660	-2.9440	-16.3200	9.23712000	259-07-02	180-52-29	2.998	4324 - 4325
4358		-76217.6250	8729.9260	-0.5780	-2.1420	-21.4060	8.09146800	259-59-31	268-42-15	2.175	4325 - 4358
4360		-76203.1770	8727.0380	14.4480	-2.8880	-26.4360	-381.94732800	348-41-46	270-00-22	14.734	4358 - 4360
4364		-76200.8240	8738.8160	2.3530	11.7780	-17.5460	-41.28573800	78-42-08	269-59-46	12.011	4360 - 4364
4357		-76215.2550	8741.7000	-14.4310	2.8840	-2.8840	41.61900400	168-41-54	268-01-20	14.716	4364 - 4357
						倍面積	-355.010130		1800-00-00	53.473	
						面積	177.5050650	坪数	53.6952		

現地とは必ずしも一致しないことがあります。あくまで参考図としてご利用ください。
資料（写し）によって発生した直接または間接の損失、損害等については市では一切の責任を負いません。

** ** 座標面積成果表 ** ** 5-16

地番 (5-16)

NO	点名	X	Y	緯距	経距	倍横距	倍積	方向角	内角	辺長	測線
4358		-76217.6250	8729.9260								
4326		-76217.7700	8729.1030	-0.1450	-0.8230	-0.8230	0.11933500	260-00-28	180-45-33	0.836	4358 - 4326
4327		-76218.2510	8726.1440	-0.4810	-2.9590	-4.6050	2.21500500	260-46-01	180-41-51	2.998	4326 - 4327
4328		-76218.6960	8723.1790	-0.4450	-2.9650	-10.5290	4.68540500	261-27-52	180-31-37	2.998	4327 - 4328
4329		-76219.1140	8720.2080	-0.4180	-2.9710	-16.4650	6.88237000	261-59-29	181-09-57	3.000	4328 - 4329
4330		-76219.4710	8717.2330	-0.3570	-2.9750	-22.4110	8.00072700	263-09-26	181-09-40	2.996	4329 - 4330
4281		-76219.7630	8714.2980	-0.2920	-2.9350	-28.3210	8.26973200	264-19-06	228-21-05	2.949	4330 - 4281
4282		-76217.0520	8711.3570	2.7110	-2.9410	-34.1970	-92.70806700	312-40-11	227-43-25	4.000	4281 - 4282
4331		-76209.0430	8711.4120	8.0090	0.0550	-37.0830	-296.99774700	0-23-36	258-18-10	8.009	4282 - 4331
4359		-76205.8140	8727.5660	3.2290	16.1540	-20.8740	-67.40214600	78-41-46	270-00-15	16.474	4331 - 4359
4358		-76217.6250	8729.9260	-11.8110	2.3600	-2.3600	27.87396000	168-42-01	271-18-27	12.044	4359 - 4358
						倍面積	-399.061426		2160-00-00	56.304	
						面積	199.5307130	坪数	60.3580		

現地とは必ずしも一致しないことがあります。あくまで参考図としてご利用ください。
資料（写し）によって発生した直接または間接の損失、損害等については市では一切の責任を負いません。

* * 座標面積成果表 * * 5-17

地番 (5-17)

NO	点名	X	Y	緯距	経距	倍機距	倍積	方向角	内角	辺長	測線
4331		-76209.0430	8711.4120								
4332		-76198.0550	8711.4890	10.9880	0.0770	0.0770	0.84607600	0-24-05	258-17-13	10.988	4331 - 4332
4363		-76196.8780	8717.3730	1.1770	5.8840	6.0380	7.10672600	78-41-18	90-00-47	6.001	4332 - 4363
4362		-76195.8970	8717.1770	0.9810	-0.1960	11.7260	11.50320600	348-42-05	269-59-59	1.000	4363 - 4362
4361		-76194.2820	8725.2600	1.6150	8.0830	19.6130	31.67499500	78-42-04	269-59-27	8.243	4362 - 4361
4359		-76205.8140	8727.5660	-11.5320	2.3060	30.0020	-345.98306400	168-41-31	270-00-15	11.760	4361 - 4359
4331		-76209.0430	8711.4120	-3.2290	-16.1540	16.1540	-52.16126600	258-41-46	281-42-19	16.474	4359 - 4331
						倍面積	-347.013327		1440-00-00	54.466	
						面積	173.5066635	坪数	52.4857		

現地とは必ずしも一致しないことがあります。あくまで参考図としてご利用ください。
資料（写し）によって発生した直接または間接の損失、損害等については市では一切の責任を負いません。

** 座標面積成果表 ** 5-18

地番 (5-18)

NO	点名	X	Y	緯距	経距	倍横距	倍積	方向角	内角	辺長	測線
4332		-76198.0550	8711.4890								
4333		-76194.9900	8711.5110	3.0650	0.0220	0.0220	0.06743000	0-24-41	258-17-15	3.065	4332 - 4333
4365		-76189.9670	8736.6460	5.0230	25.1350	25.1790	126.47411700	78-41-56	269-59-54	25.632	4333 - 4365
4364		-76200.8240	8738.8160	-10.8570	2.1700	52.4840	-569.81878800	168-41-50	270-00-18	11.072	4365 - 4364
4360		-76203.1770	8727.0380	-2.3530	-11.7780	42.8760	-100.88722800	258-42-08	269-59-39	12.011	4364 - 4360
4361		-76194.2820	8725.2600	8.8950	-1.7780	29.3200	260.80140000	348-41-47	90-00-17	9.071	4360 - 4361
4362		-76195.8970	8717.1770	-1.6150	-8.0830	19.4590	-31.42628500	258-42-04	90-00-01	8.243	4361 - 4362
4363		-76196.8780	8717.3730	-0.9810	0.1960	11.5720	-11.35213200	168-42-05	269-59-13	1.000	4362 - 4363
4332		-76198.0550	8711.4890	-1.1770	-5.8840	5.8840	-6.92546800	258-41-18	281-43-23	6.001	4363 - 4332
						倍面積	-333.066954		1800-00-00	76.095	
						面積	166.5334770	坪数	50.3763		

現地とは必ずしも一致しないことがあります。あくまで参考図としてご利用ください。
資料（写し）によって発生した直接または間接の損失、損害等については市では一切の責任を負いません。

** 座標面積成果表 ** 5-19

地番 (5-19)

NO	点名	X	Y	緯距	経距	倍横距	倍積	方向角	内角	辺長	測線
4333		-76194.9900	8711.5110								
4283		-76167.6070	8711.7020	27.3830	0.1910	0.1910	5.23015300	0-23-59	223-54-04	27.384	4333 - 4283
4284		-76164.7450	8714.4950	2.8620	2.7930	3.1750	9.08685000	44-18-03	226-28-50	3.999	4283 - 4284
4285		-76164.7700	8716.3280	-0.0250	1.8330	7.8010	-0.19502500	90-46-53	178-51-41	1.833	4284 - 4285
4286		-76164.7510	8719.3750	0.0190	3.0470	12.6810	0.24093900	89-38-34	179-11-42	3.047	4285 - 4286
4287		-76164.6890	8722.4310	0.0620	3.0560	18.7840	1.16460800	88-50-16	178-58-58	3.057	4286 - 4287
4288		-76164.5730	8725.4790	0.1160	3.0480	24.8880	2.88700800	87-49-14	179-06-22	3.050	4287 - 4288
4289		-76164.4100	8728.5150	0.1630	3.0360	30.9720	5.04843600	86-55-36	179-12-02	3.040	4288 - 4289
4290		-76164.2080	8731.4990	0.2020	2.9840	36.9920	7.47238400	86-07-38	262-34-23	2.991	4289 - 4290
4365		-76189.9670	8736.6460	-25.7590	5.1470	45.1230	-1162.32335700	168-42-01	269-59-55	26.268	4290 - 4365
4333		-76194.9900	8711.5110	-5.0230	-25.1350	25.1350	-126.25310500	258-41-56	281-42-03	25.632	4365 - 4333
						倍面積	-1257.641109		2160-00-00	100.301	
						面積	628.8205545	坪数	190.2182		

現地とは必ずしも一致しないことがあります。あくまで参考図としてご利用ください。
資料（写し）によって発生した直接または間接の損失、損害等については市では一切の責任を負いません。

* * 座標面積成果表 * * 5-20

地番 (5-20)

NO	点名	X	Y	緯距	経距	倍横距	倍積	方向角	内角	辺長	測線
4290		-76164.2080	8731.4990								
4334		-76134.2590	8725.5490	29.9490	-5.9500	-5.9500	-178.19655000	348-45-48	302-04-22	30.534	4290 - 4334
4381		-76137.4860	8734.0280	-3.2270	8.4790	-3.4210	11.03956700	110-50-10	181-31-21	9.072	4334 - 4381
4380		-76140.5660	8741.5160	-3.0800	7.4880	12.5460	-38.64168000	112-21-31	175-15-52	8.097	4381 - 4380
4379		-76141.1740	8743.4300	-0.6080	1.9140	21.9480	-13.34438400	107-37-23	189-56-35	2.008	4380 - 4379
4378		-76142.9510	8746.8340	-1.7770	3.4040	27.2660	-48.45168200	117-33-58	164-54-37	3.840	4379 - 4378
4377		-76143.2320	8748.1040	-0.2810	1.2700	31.9400	-8.97514000	102-28-35	191-48-04	1.301	4378 - 4377
4376		-76146.1110	8754.4870	-2.8790	6.3830	39.5930	-113.98824700	114-16-39	174-07-05	7.002	4377 - 4376
4375		-76147.7110	8759.2980	-1.6000	4.8110	50.7870	-81.25920000	108-23-44	174-45-21	5.070	4376 - 4375
4374		-76148.6080	8763.1370	-0.8970	3.8390	59.4370	-53.31498900	103-09-05	244-19-54	3.942	4375 - 4374
4368		-76166.3150	8767.0680	-17.7070	3.9310	67.2070	-1190.03434900	167-28-59	285-54-25	18.138	4374 - 4368
4290		-76164.2080	8731.4990	2.1070	-35.5690	35.5690	74.94388300	273-23-24	255-22-24	35.631	4368 - 4290
						倍面積	-1640.222771		2340-00-00	124.635	
						面積	820.1113855	坪数	248.0836		

現地とは必ずしも一致しないことがあります。あくまで参考図としてご利用ください。
資料（写し）によって発生した直接または間接の損失、損害等については市では一切の責任を負いません。

** ** 座標面積成果表 ** ** 5-21

地番 (5-21)

NO	点名	X	Y	緯距	経距	倍横距	倍積	方向角	内角	辺長	測線
4335		-76128.1760	8724.3400								
4336		-76117.7730	8722.2740	10.4030	-2.0660	-2.0660	-21.49259800	348-46-03	269-57-55	10.606	4335 - 4336
4385		-76111.7150	8752.6820	6.0580	30.4080	26.2760	159.18000800	78-43-58	270-00-29	31.006	4336 - 4385
4383		-76122.1180	8754.7530	-10.4030	2.0710	58.7550	-611.22826500	168-44-27	269-59-38	10.607	4385 - 4383
4335		-76128.1760	8724.3400	-6.0580	-30.4130	30.4130	-184.24195400	258-44-05	270-01-58	31.010	4383 - 4335
						倍面積	-657.782809		1080-00-00	83.229	
						面積	328.8914045	坪数	99.4896		

現地とは必ずしも一致しないことがあります。あくまで参考図としてご利用ください。
資料（写し）によって発生した直接または間接の損失、損害等については市では一切の責任を負いません。

* * 座標面積成果表 * * 5-22

地番 (5-22)

NO	点名	X	Y	緯距	経距	倍横距	倍積	方向角	内角	辺長	測線
4336		-76117.7730	8722.2740								
4337		-76107.2153	8720.1766	10.5577	-2.0974	-2.0974	-22.14371998	348-45-50	269-57-35	10.764	4336 - 4337
4388		-76104.3410	8734.5920	2.8743	14.4154	10.2206	29.37707058	78-43-25	225-00-21	14.699	4337 - 4388
4387		-76105.9120	8736.9450	-1.5710	2.3530	26.9890	-42.39971900	123-43-46	225-00-29	2.829	4388 - 4387
4386		-76114.5090	8738.6570	-8.5970	1.7120	31.0540	-266.97123800	168-44-15	269-59-42	8.766	4387 - 4386
4336		-76117.7730	8722.2740	-3.2640	-16.3830	16.3830	-53.47411200	258-43-57	270-01-53	16.705	4386 - 4336
						倍面積	-355.611718		1260-00-00	53.763	
						面積	177.8058590	坪数	53.7862		

現地とは必ずしも一致しないことがあります。あくまで参考図としてご利用ください。
資料（写し）によって発生した直接または間接の損失、損害等については市では一切の責任を負いません。

** ** 座標面積成果表 ** ** 5-23

地番 (5-23)

NO	点名	X	Y	緯距	経距	倍横距	倍積	方向角	内角	辺長	測線
4337		-76107.2153	8720.1766								
4338		-76105.2517	8719.7865	1.9636	-0.3901	-0.3901	-0.76600036	348-45-49	269-58-08	2.002	4337 - 4338
4389		-76099.1950	8750.1870	6.0567	30.4005	29.6203	179.40127101	78-43-57	269-59-50	30.998	4338 - 4389
4385		-76111.7150	8752.6820	-12.5200	2.4950	62.5158	-782.69781600	168-43-47	270-00-13	12.766	4389 - 4385
4386		-76114.5090	8738.6570	-2.7940	-14.0250	50.9858	-142.45432520	258-44-00	270-00-15	14.301	4385 - 4386
4387		-76105.9120	8736.9450	8.5970	-1.7120	35.2488	303.03393360	348-44-15	134-59-31	8.766	4386 - 4387
4388		-76104.3410	8734.5920	1.5710	-2.3530	31.1838	48.98974980	303-43-46	134-59-39	2.829	4387 - 4388
4337		-76107.2153	8720.1766	-2.8743	-14.4154	14.4154	-41.43418422	258-43-25	270-02-24	14.699	4388 - 4337
						倍面積	-435.927371		1620-00-00	86.361	
						面積	217.9636855	坪数	65.9340		

現地とは必ずしも一致しないことがあります。あくまで参考図としてご利用ください。
資料（写し）によって発生した直接または間接の損失、損害等については市では一切の責任を負いません。

* * 座標面積成果表 * * 5-24

地番 (5-24)

NO	点名	X	Y	緯距	経距	倍横距	倍積	方向角	内角	辺長	測線
4338		-76105.2517	8719.7865								
4339		-76103.2900	8719.3968	1.9617	-0.3897	-0.3897	-0.76447449	348-45-51	269-58-00	2.000	4338 - 4339
4394		-76100.4180	8733.8100	2.8720	14.4132	13.6338	39.15627360	78-43-51	134-59-55	14.697	4339 - 4394
4393		-76098.0650	8735.3810	2.3530	1.5710	29.6180	69.69115400	33-43-46	135-00-21	2.829	4394 - 4393
4392		-76089.4683	8733.6687	8.5967	-1.7123	29.4767	253.40234689	348-44-07	269-59-47	8.766	4393 - 4392
4391		-76086.6740	8747.6930	2.7943	14.0243	41.7887	116.77016441	78-43-54	270-00-12	14.300	4392 - 4391
4389		-76099.1950	8750.1870	-12.5210	2.4940	58.3070	-730.06194700	168-44-06	269-59-51	12.767	4391 - 4389
4338		-76105.2517	8719.7865	-6.0567	-30.4005	30.4005	-184.12670835	258-43-57	270-01-54	30.998	4389 - 4338
						倍面積	-435.933190		1620-00-00	86.357	
						面積	217.9665950	坪数	65.9348		

現地とは必ずしも一致しないことがあります。あくまで参考図としてご利用ください。
資料（写し）によって発生した直接または間接の損失、損害等については市では一切の責任を負いません。

** ** 座標面積成果表 ** ** 5-25

地番 (5-25)

NO	点名	X	Y	緯距	経距	倍横距	倍積	方向角	内角	辺長	測線
4339		-76103.2900	8719.3968								
4340		-76092.7225	8717.2970	10.5675	-2.0998	-2.0998	-22.18963650	348-45-41	269-59-47	10.774	4339 - 4340
4392		-76089.4683	8733.6687	3.2542	16.3717	12.1721	39.61044782	78-45-28	269-58-39	16.692	4340 - 4392
4393		-76098.0650	8735.3810	-8.5967	1.7123	30.2561	-260.10261487	168-44-07	224-59-39	8.766	4392 - 4393
4394		-76100.4180	8733.8100	-2.3530	-1.5710	30.3974	-71.52508220	213-43-46	225-00-05	2.829	4393 - 4394
4339		-76103.2900	8719.3968	-2.8720	-14.4132	14.4132	-41.39471040	258-43-51	270-01-50	14.697	4394 - 4339
						倍面積	-355.601596		1260-00-00	53.758	
						面積	177.8007980	坪数	53.7847		

現地とは必ずしも一致しないことがあります。あくまで参考図としてご利用ください。
資料（写し）によって発生した直接または間接の損失、損害等については市では一切の責任を負いません。

** 座標面積成果表 ** 5-26

地番 (5-26)

NO	点名	X	Y	緯距	経距	倍横距	倍積	方向角	内角	辺長	測線
4340		-76092.7225	8717.2970								
4341		-76075.3550	8713.8470	17.3675	-3.4500	-3.4500	-59.91787500	348-45-53	269-58-08	17.707	4340 - 4341
4396		-76069.3020	8744.2320	6.0530	30.3850	23.4850	142.15470500	78-44-01	269-59-56	30.982	4341 - 4396
4391		-76086.6740	8747.6930	-17.3720	3.4610	57.3310	-995.95413200	168-43-57	269-59-57	17.713	4396 - 4391
4392		-76089.4683	8733.6687	-2.7943	-14.0243	46.7677	-130.68298411	258-43-54	180-01-34	14.300	4391 - 4392
4340		-76092.7225	8717.2970	-3.2542	-16.3717	16.3717	-53.27678614	258-45-28	270-00-25	16.692	4392 - 4340
						倍面積	-1097.677072		1260-00-00	97.394	
						面積	548.8385360	坪数	166.0236		
				総合計面積			11337.0371665				

現地とは必ずしも一致しないことがあります。あくまで参考図としてご利用ください。
資料（写し）によって発生した直接または間接の損失、損害等については市では一切の責任を負いません。

<< 君津市箕輪土地区画整理事業 >>

※ ※ 面積計算 (倍横距法) ※ ※ 5-27

地番	番 : 5-27	視準点	内角	方向角	距離	緯距	経距	X座標	Y座標	倍横距	倍面積
79-2	4294	88-43-57	347-28-56	3.111	3.0370	-0.6743	-76101.4540	8779.6250	-0.6743	-2.047849	
4294	79-1	174-15-14	341-44-10	4.529	4.3009	-1.4194	-76097.1531	8778.2056	-2.7680	-11.904891	
79-1	79-3	97-00-11	258-44-21	27.878	-5.4438	-27.3409	-76102.5969	8750.8647	-31.5283	171.633760	
79-3	79-4	89-59-39	168-44-00	7.600	-7.4539	1.4850	-76110.0508	8752.3497	-57.3842	427.736088	
79-4	79-2	90-00-59	78-44-59	28.497	5.5598	27.9496	-76104.4910	8780.2993	-27.9496	-155.394186	
										倍面積	430.022922
										面積	215.0114610

現地とは必ずしも一致しないことがあります。あくまで参考図としてご利用ください。
資料(写し)によって発生した直接または間接の損失、損害等については市では一切の責任を負いません。

<< 君津市箕輪土地区画整理事業 >>

※ ※ 面積計算（倍横距法） ※ ※ 5-28

地 器械点	番 : 5-28 視準点	内角	方向角	距離	緯距	経距	X座標	Y座標	倍横距	倍面積
79-4	4384	89-59-01	168-44-00	7.981	-7.8272	1.5593	-76117.8780	8753.9090	1.5593	-12.204953
4384	4349	89-59-54	78-43-54	28.671	5.6025	28.1186	-76112.2755	8782.0276	31.2372	175.006413
4349	79-2	88-45-02	347-28-56	7.974	7.7845	-1.7283	-76104.4910	8780.2993	57.6275	448.601274
79-2	79-4	91-16-03	258-44-59	28.497	-5.5598	-27.9496	-76110.0508	8752.3497	27.9496	-155.394186
									倍面積	456.008548
									面積	228.0042740

現地とは必ずしも一致しないことがあります。あくまで参考図としてご利用ください。
資料（写し）によって発生した直接または間接の損失、損害等については市では一切の責任を負いません。