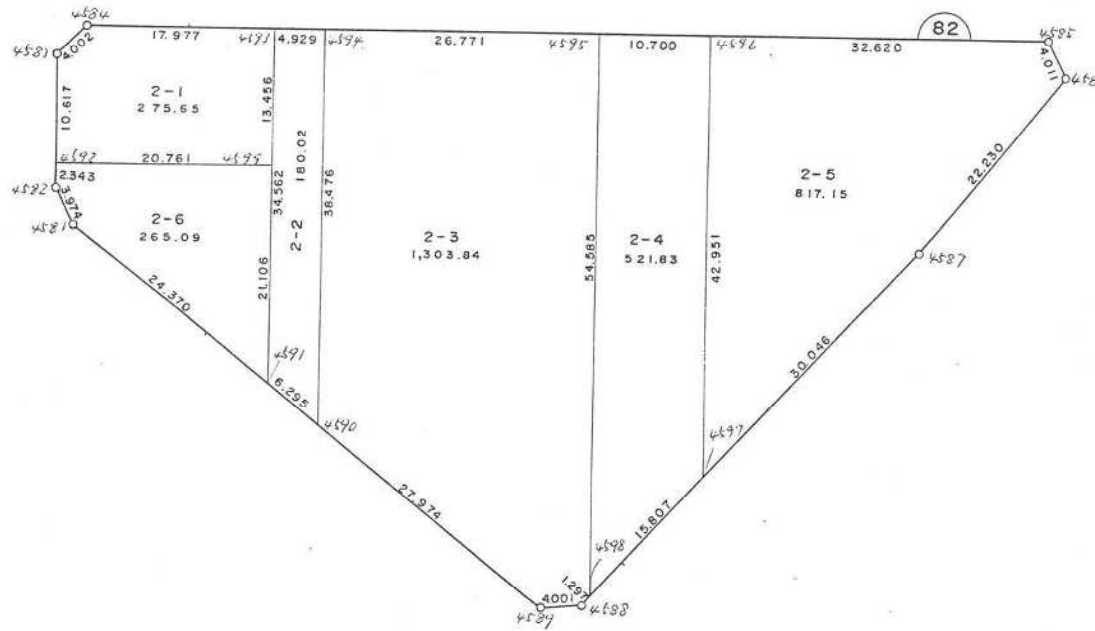
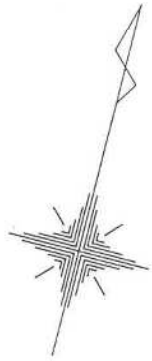


君津市外箕輪四丁目



現地とは必ずしも一致しないことがあります。あくまで参考図としてご利用ください。
資料（写し）によって発生した直接または間接の損失、損害等については市では一切の責任を負いません。

座標面積成果表 2-1

地番 (2-1)

NO	点名	X	Y	緯距	経距	倍横距	倍積	方向角	内角	辺長	測線
4583		-76084.7070	8533.9270								
4584		-76081.3730	8536.1400	3.3340	2.2130	2.2130	7.37814200	33-34-30	225-09-34	4.002	4583 - 4584
4593		-76077.8610	8553.7710	3.5120	17.6310	22.0570	77.46418400	78-44-04	270-00-27	17.977	4584 - 4593
4599		-76091.0580	8556.3980	-13.1970	2.6270	42.3150	-558.43105500	168-44-31	269-59-45	13.456	4593 - 4599
4592		-76095.1127	8536.0365	-4.0547	-20.3615	24.5805	-99.66655335	258-44-16	269-48-08	20.761	4599 - 4592
4583		-76084.7070	8533.9270	10.4057	-2.1095	2.1095	21.95082415	348-32-24	225-02-06	10.617	4592 - 4583
						倍面積	-551.304458		1260-00-00	66.813	
						面積	275.6522290	坪数	83.3847		

現地とは必ずしも一致しないことがあります。あくまで参考図としてご利用ください。
資料（写し）によって発生した直接または間接の損失、損害等については市では一切の責任を負いません。

* * 座標面積成果表 * * 2 - 2

地番 (2-2)

NO	点名	X	Y	緯距	経距	倍横距	倍積	方向角	内角	辺長	測線
4593		-76077.8610	8553.7710								
4594		-76076.8990	8558.6050	0.9620	4.8340	4.8340	4.65030800	78-44-41	269-59-37	4.929	4593 - 4594
4590		-76114.6340	8566.1190	-37.7350	7.5140	17.1820	-648.36277000	168-44-18	308-26-43	38.476	4594 - 4590
4591		-76111.7580	8560.5190	2.8760	-5.6000	19.0960	54.92009600	297-11-01	231-33-27	6.295	4590 - 4591
4593		-76077.8610	8553.7710	33.8970	-6.7480	6.7480	228.73695600	348-44-28	270-00-13	34.562	4591 - 4593
						倍面積	-360.055410		1080-00-00	84.262	
						面積	180.0277050	坪数	54.4583		

現地とは必ずしも一致しないことがあります。あくまで参考図としてご利用ください。
資料（写し）によって発生した直接または間接の損失、損害等については市では一切の責任を負いません。

* * 座標面積成果表 * * 2-3

地番 (2-3)

NO	点名	X	Y	緯距	経距	倍横距	倍積	方向角	内角	辺長	測線
4594		-76076.8990	8558.6050								
4595		-76071.6710	8584.8610	5.2280	26.2560	26.2560	137.26636800	78-44-20	270-00-05	26.771	4594 - 4595
4598		-76125.2050	8595.5190	-53.5340	10.6580	63.1700	-3381.74278000	168-44-25	222-34-19	54.585	4595 - 4598
4588		-76126.3130	8594.8450	-1.1080	-0.6740	73.1540	-81.05463200	211-18-44	222-37-35	1.297	4598 - 4588
4589		-76127.4200	8591.0000	-1.1070	-3.8450	68.6350	-75.97894500	253-56-19	223-15-34	4.001	4588 - 4589
4590		-76114.6340	8566.1190	12.7860	-24.8810	39.9090	510.27647400	297-11-53	231-32-25	27.974	4589 - 4590
4594		-76076.8990	8558.6050	37.7350	-7.5140	7.5140	283.54079000	348-44-18	270-00-02	38.476	4590 - 4594
						倍面積	-2607.692725		1440-00-00	153.104	
						面積	1303.8463625	坪数	394.4135		

現地とは必ずしも一致しないことがあります。あくまで参考図としてご利用ください。
資料（写し）によって発生した直接または間接の損失、損害等については市では一切の責任を負いません。

* * 座標面積成果表 * * 2-4

地番 (2-4)

NO	点名	X	Y	緯距	経距	倍横距	倍積	方向角	内角	辺長	測線
4595		-76071.6710	8584.8610								
4596		-76069.5810	8595.3550	2.0900	10.4940	10.4940	21.93246000	78-44-11	270-00-11	10.700	4595 - 4596
4597		-76111.7050	8603.7420	-42.1240	8.3870	29.3750	-1237.39250000	168-44-22	222-36-24	42.951	4596 - 4597
4598		-76125.2050	8595.5190	-13.5000	-8.2230	29.5390	-398.77650000	211-20-46	317-23-39	15.807	4597 - 4598
4595		-76071.6710	8584.8610	53.5340	-10.6580	10.6580	570.56537200	348-44-25	269-59-46	54.585	4598 - 4595
						倍面積	-1043.671168		1080-00-00	124.043	
						面積	521.8355840	坪数	157.8552		

現地とは必ずしも一致しないことがあります。あくまで参考図としてご利用ください。
資料（写し）によって発生した直接または間接の損失、損害等については市では一切の責任を負いません。

** 座標面積成果表 ** 2-5

地番 (2-5)

NO	点名	X	Y	緯距	経距	倍横距	倍積	方向角	内角	辺長	測線
4596		-76069.5810	8595.3550								
4585		-76063.2110	8627.3470	6.3700	31.9920	31.9920	203.78904000	78-44-20	243-57-04	32.620	4596 - 4585
4586		-76066.4010	8629.7780	-3.1900	2.4310	66.4150	-211.86385000	142-41-24	245-13-09	4.011	4585 - 4586
4587		-76086.0450	8619.3730	-19.6440	-10.4050	58.4410	-1148.01500400	207-54-33	183-26-20	22.230	4586 - 4587
4597		-76111.7050	8603.7420	-25.6600	-15.6310	32.4050	-831.51230000	211-20-53	317-23-29	30.046	4587 - 4597
4596		-76069.5810	8595.3550	42.1240	-8.3870	8.3870	353.29398800	348-44-22	269-59-58	42.951	4597 - 4596
						倍面積	-1634.308126		1260-00-00	131.858	
						面積	817.1540630	坪数	247.1891		

現地とは必ずしも一致しないことがあります。あくまで参考図としてご利用ください。
資料（写し）によって発生した直接または間接の損失、損害等については市では一切の責任を負いません。

** 座標面積成果表 ** 2-6

地番 (2-6)

NO	点名	X	Y	緯距	経距	倍横距	倍積	方向角	内角	辺長	測線
4581		-76100.6200	8538.8430								
4582		-76097.4090	8536.5020	3.2110	-2.3410	-2.3410	-7.51695100	323-54-21	204-38-05	3.974	4581 - 4582
4592		-76095.1127	8536.0365	2.2963	-0.4655	-5.1475	-11.82020425	348-32-26	270-11-50	2.343	4582 - 4592
4599		-76091.0580	8556.3980	4.0547	20.3615	14.7485	59.80074295	78-44-16	270-00-10	20.761	4592 - 4599
4591		-76111.7580	8560.5190	-20.7000	4.1210	39.2310	-812.08170000	168-44-26	308-27-19	21.106	4599 - 4591
4581		-76100.6200	8538.8430	11.1380	-21.6760	21.6760	241.42728800	297-11-45	206-42-36	24.370	4591 - 4581
						倍面積	-530.190824		1260-00-00	72.554	
						面積	265.0954120	坪数	80.1913		
				総合計面積			3363.6113555				

現地とは必ずしも一致しないことがあります。あくまで参考図としてご利用ください。
資料（写し）によって発生した直接または間接の損失、損害等については市では一切の責任を負いません。