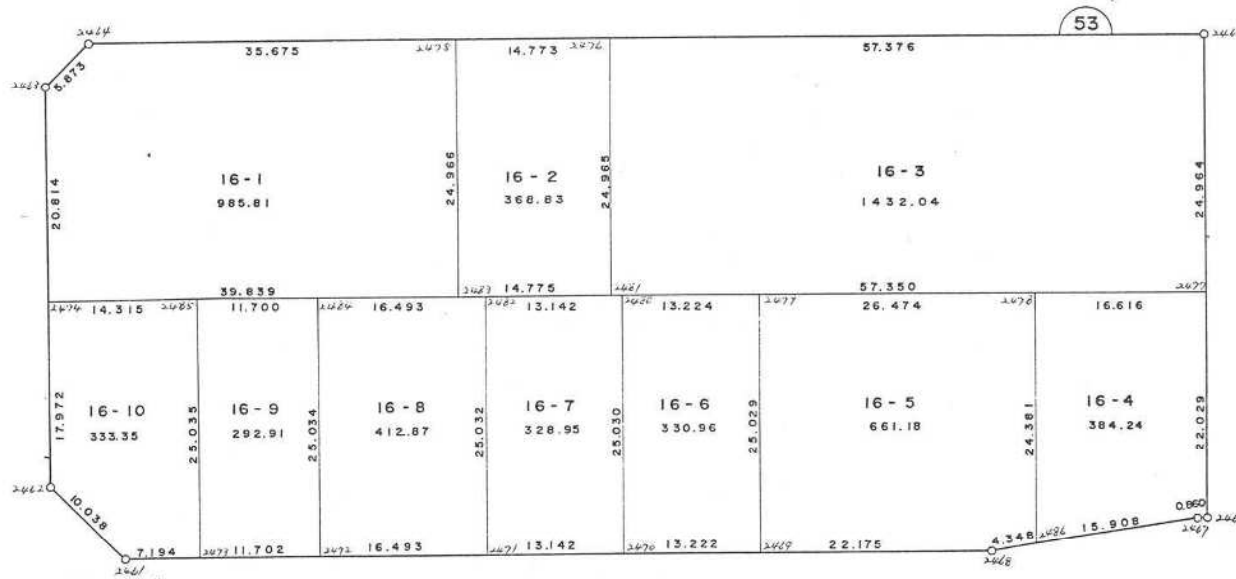
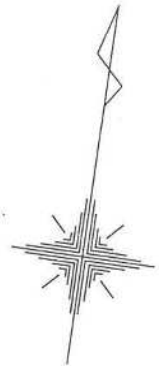


君津市外箕輪三丁目



現地とは必ずしも一致しないことがあります。あくまで参考図としてご利用ください。
資料（写し）によって発生した直接または間接の損失、損害等については市では一切の責任を負いません。

** 座標面積成果表

** 16-1

地番 (16-1)

NO	点名	X	Y	緯距	経距	倍横距	倍積	方向角	内角	辺長	測線
2463		-75946.1180	8578.7540								
2464		-75941.2350	8582.0170	4.8830	3.2630	3.2630	15.93322900	33-45-08	224-58-52	5.873	2463 - 2464
2475		-75934.2650	8617.0040	6.9700	34.9870	41.5130	289.34561000	78-44-00	270-00-14	35.675	2464 - 2475
2483		-75958.7500	8621.8800	-24.4850	4.8760	81.3760	-1992.49136000	168-44-14	269-59-49	24.966	2475 - 2483
2474		-75966.5330	8582.8090	-7.7830	-39.0710	47.1810	-367.20972300	258-44-03	270-01-53	39.839	2483 - 2474
2463		-75946.1180	8578.7540	20.4150	-4.0550	4.0550	82.78282500	348-45-56	224-59-12	20.814	2474 - 2463
						倍面積	-1971.639419		1260-00-00	127.167	
						面積	985.8197095	坪数	298.2104		

現地とは必ずしも一致しないことがあります。あくまで参考図としてご利用ください。
資料（写し）によって発生した直接または間接の損失、損害等については市では一切の責任を負いません。

** 座標面積成果表 ** 16-2

地番 (16-2)

NO	点名	X	Y	緯距	経距	倍横距	倍積	方向角	内角	辺長	測線
2475		-75934.2650	8617.0040								
2476		-75931.3790	8631.4920	2.8860	14.4880	14.4880	41.81236800	78-44-03	269-59-54	14.773	2475 - 2476
2481		-75955.8630	8636.3700	-24.4840	4.8780	33.8540	-828.88133600	168-43-57	269-59-58	24.965	2476 - 2481
2483		-75958.7500	8621.8800	-2.8870	-14.4900	24.2420	-69.98665400	258-43-55	270-00-19	14.775	2481 - 2483
2475		-75934.2650	8617.0040	24.4850	-4.8760	4.8760	119.38886000	348-44-14	269-59-49	24.966	2483 - 2475
						倍面積	-737.666762		1080-00-00	79.479	
						面積	368.8333810	坪数	111.5720		

現地とは必ずしも一致しないことがあります。あくまで参考図としてご利用ください。
資料（写し）によって発生した直接または間接の損失、損害等については市では一切の責任を負いません。

** 座標面積成果表 ** 16-3

地番 (16-3)

NO	点名	X	Y	緯距	経距	倍横距	倍積	方向角	内角	辺長	測線
2476		-75931.3790	8631.4920								
2465		-75920.1700	8687.7620	11.2090	56.2700	56.2700	630.73043000	78-44-03	270-03-23	57.376	2476 - 2465
2477		-75944.6580	8692.6150	-24.4880	4.8530	117.3930	-2874.71978400	168-47-26	269-56-33	24.964	2465 - 2477
2481		-75955.8630	8636.3700	-11.2050	-56.2450	66.0010	-739.54120500	258-43-59	269-59-58	57.350	2477 - 2481
2476		-75931.3790	8631.4920	24.4840	-4.8780	4.8780	119.43295200	348-43-57	270-00-06	24.965	2481 - 2476
						倍面積	-2864.097607		1080-00-00	164.655	
						面積	1432.0488035	坪数	433.1947		

現地とは必ずしも一致しないことがあります。あくまで参考図としてご利用ください。
資料（写し）によって発生した直接または間接の損失、損害等については市では一切の責任を負いません。

** 座標面積成果表 ** 16-4

地番 (16-4)

NO	点名	X	Y	緯距	経距	倍横距	倍積	方向角	内角	辺長	測線
2466		-75966.2670	8696.8970								
2467		-75966.4310	8696.0530	-0.1640	-0.8440	-0.8440	0.13841600	259-00-13	171-12-50	0.860	2466 - 2467
2486		-75971.8150	8681.0840	-5.3840	-14.9690	-16.6570	89.68128800	250-13-03	278-30-44	15.908	2467 - 2486
2478		-75947.9040	8676.3190	23.9110	-4.7650	-36.3910	-870.14520100	348-43-47	270-00-18	24.381	2486 - 2478
2477		-75944.6580	8692.6150	3.2460	16.2960	-24.8600	-80.69556000	78-44-05	270-03-25	16.616	2478 - 2477
2466		-75966.2670	8696.8970	-21.6090	4.2820	-4.2820	92.52973800	168-47-30	270-12-43	22.029	2477 - 2466
						倍面積	-768.491319		1260-00-00	79.794	
						面積	384.2456595	坪数	116.2343		

現地とは必ずしも一致しないことがあります。あくまで参考図としてご利用ください。
資料（写し）によって発生した直接または間接の損失、損害等については市では一切の責任を負いません。

* * 座標面積成果表 * * 16-5

地番 (16-5)

NO	点名	X	Y	緯距	経距	倍横距	倍積	方向角	内角	辺長	測線
2486		-75971.8150	8681.0840								
2468		-75973.2870	8676.9930	-1.4720	-4.0910	-4.0910	6.02195200	250-12-38	188-30-48	4.348	2486 - 2468
2469		-75977.6230	8655.2460	-4.3360	-21.7470	-29.9290	129.77214400	258-43-26	270-00-25	22.175	2468 - 2469
2479		-75953.0770	8650.3550	24.5460	-4.8910	-56.5670	-1388.49358200	348-43-51	270-00-05	25.029	2469 - 2479
2478		-75947.9040	8676.3190	5.1730	25.9640	-35.4940	-183.61046200	78-43-56	269-59-51	26.474	2479 - 2478
2486		-75971.8150	8681.0840	-23.9110	4.7650	-4.7650	113.93591500	168-43-47	261-28-51	24.381	2478 - 2486
						倍面積	-1322.374033		1260-00-00	102.407	
						面積	661.1870165	坪数	200.0090		

現地とは必ずしも一致しないことがあります。あくまで参考図としてご利用ください。
資料（写し）によって発生した直接または間接の損失、損害等については市では一切の責任を負いません。

※ ※ 座標面積成果表 ※ ※ 16-6

地番 (16-6)

NO	点名	X	Y	緯距	経距	倍横距	倍積	方向角	内角	辺長	測線
2469		-75977.6230	8655.2460								
2470		-75980.2080	8642.2790	-2.5850	-12.9670	-12.9670	33.51969500	258-43-33	270-00-04	13.222	2469 - 2470
2480		-75955.6610	8637.3860	24.5470	-4.8930	-30.8270	-756.71036900	348-43-37	270-00-17	25.030	2470 - 2480
2479		-75953.0770	8650.3550	2.5840	12.9690	-22.7510	-58.78858400	78-43-54	269-59-57	13.224	2480 - 2479
2469		-75977.6230	8655.2460	-24.5460	4.8910	-4.8910	120.05448600	168-43-51	269-59-42	25.029	2479 - 2469
						倍面積	-661.924772		1080-00-00	76.505	
						面積	330.9623860	坪数	100.1161		

現地とは必ずしも一致しないことがあります。あくまで参考図としてご利用ください。
資料（写し）によって発生した直接または間接の損失、損害等については市では一切の責任を負いません。

** 座標面積成果表 ** 16-7

地番 (16-7)

NO	点名	X	Y	緯距	経距	倍横距	倍積	方向角	内角	辺長	測線
2470		-75980.2080	8642.2790								
2471		-75982.7770	8629.3910	-2.5690	-12.8880	-12.8880	33.10927200	258-43-37	269-59-55	13.142	2470 - 2471
2482		-75958.2280	8624.4970	24.5490	-4.8940	-30.6700	-752.91783000	348-43-32	270-00-38	25.032	2471 - 2482
2480		-75955.6610	8637.3860	2.5670	12.8890	-22.6750	-58.20672500	78-44-10	269-59-27	13.142	2482 - 2480
2470		-75980.2080	8642.2790	-24.5470	4.8930	-4.8930	120.10847100	168-43-37	270-00-00	25.030	2480 - 2470
						倍面積	-657.906812		1080-00-00	76.346	
						面積	328.9534060	坪数	99.5084		

現地とは必ずしも一致しないことがあります。あくまで参考図としてご利用ください。
資料（写し）によって発生した直接または間接の損失、損害等については市では一切の責任を負いません。

* * 座標面積成果表 * * 16-8

地番 (16-8)

NO	点名	X	Y	緯距	経距	倍横距	倍積	方向角	内角	辺長	測線
2471		-75982.7770	8629.3910								
2472		-75986.0020	8613.2160	-3.2250	-16.1750	-16.1750	52.16437500	258-43-27	270-00-08	16.493	2471 - 2472
2484		-75961.4510	8608.3220	24.5510	-4.8940	-37.2440	-914.37744400	348-43-35	270-00-16	25.034	2472 - 2484
2482		-75958.2280	8624.4970	3.2230	16.1750	-25.9630	-83.67874900	78-43-51	269-59-41	16.493	2484 - 2482
2471		-75982.7770	8629.3910	-24.5490	4.8940	-4.8940	120.14280600	168-43-32	269-59-55	25.032	2482 - 2471
						倍面積	-825.749012		1080-00-00	83.052	
						面積	412.8745060	坪数	124.8945		

現地とは必ずしも一致しないことがあります。あくまで参考図としてご利用ください。
資料（写し）によって発生した直接または間接の損失、損害等については市では一切の責任を負いません。

* * 座標面積成果表 * * 16 - 9

地番 (16-9)

NO	点名	X	Y	緯距	経距	倍横距	倍積	方向角	内角	辺長	測線
2472		-75986.0020	8613.2160								
2473		-75988.2890	8601.7400	-2.2870	-11.4760	-11.4760	26.24561200	258-43-46	270-00-07	11.702	2472 - 2473
2485		-75963.7370	8596.8480	24.5520	-4.8920	-27.8440	-683.62588800	348-43-53	270-00-03	25.035	2473 - 2485
2484		-75961.4510	8608.3220	2.2860	11.4740	-21.2620	-48.60493200	78-43-56	269-59-39	11.700	2485 - 2484
2472		-75986.0020	8613.2160	-24.5510	4.8940	-4.8940	120.15259400	168-43-35	270-00-11	25.034	2484 - 2472
						倍面積	-585.832614		1080-00-00	73.471	
						面積	292.9163070	坪数	88.6071		

現地とは必ずしも一致しないことがあります。あくまで参考図としてご利用ください。
資料（写し）によって発生した直接または間接の損失、損害等については市では一切の責任を負いません。

* * 座標面積成果表 * * 16-10

地番 (16-10)

NO	点名	X	Y	緯距	経距	倍横距	倍積	方向角	内角	辺長	測線
2461		-75989.6960	8594.6850								
2462		-75984.1600	8586.3110	5.5360	-8.3740	-8.3740	-46.35846400	303-28-06	225-17-42	10.038	2461 - 2462
2474		-75966.5330	8582.8090	17.6270	-3.5020	-20.2500	-356.94675000	348-45-48	269-58-23	17.972	2462 - 2474
2485		-75963.7370	8596.8480	2.7960	14.0390	-9.7130	-27.15754800	78-44-11	269-59-42	14.315	2474 - 2485
2473		-75988.2890	8601.7400	-24.5520	4.8920	9.2180	-226.32033600	168-43-53	269-59-24	25.035	2485 - 2473
2461		-75989.6960	8594.6850	-1.4070	-7.0550	7.0550	-9.92638500	258-43-17	224-44-49	7.194	2473 - 2461
						倍面積	-666.709483		1260-00-00	74.554	
						面積	333.3547415	坪数	100.8398		
				総合計面積			5531.1959165				

現地とは必ずしも一致しないことがあります。あくまで参考図としてご利用ください。
資料（写し）によって発生した直接または間接の損失、損害等については市では一切の責任を負いません。