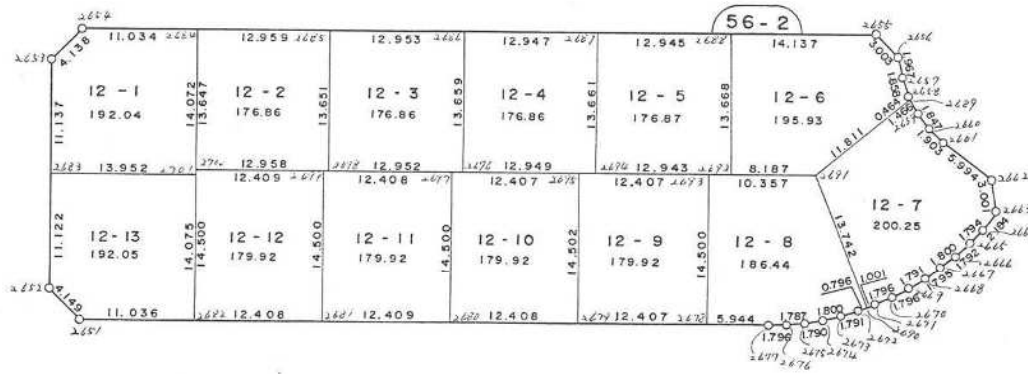
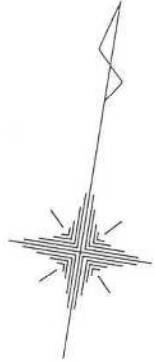


君津市外箕輪三丁目



現地とは必ずしも一致しないことがあります。あくまで参考図としてご利用ください。  
資料（写し）によって発生した直接または間接の損失、損害等については市では一切の責任を負いません。

## \*\* 座標面積成果表 \*\* 12-1

地番 (12-1 )

NO	点名	X	Y	緯距	経距	倍横距	倍積	方向角	内角	辺長	測線
2683		-75713.3040	8532.3020								
2653		-75702.3820	8530.1250	10.9220	-2.1770	-2.1770	-23.77719400	348-43-39	224-53-28	11.137	2683 - 2653
2654		-75698.9362	8532.4160	3.4458	2.2910	-2.0630	-7.10868540	33-37-07	225-05-49	4.138	2653 - 2654
2684		-75696.7770	8543.2370	2.1592	10.8210	11.0490	23.85700080	78-42-56	270-01-24	11.034	2654 - 2684
2701		-75710.5780	8545.9850	-13.8010	2.7480	24.6180	-339.75301800	168-44-20	269-59-38	14.072	2684 - 2701
2683		-75713.3040	8532.3020	-2.7260	-13.6830	13.6830	-37.29985800	258-43-58	269-59-41	13.952	2701 - 2683
						倍面積	-384.081754		1260-00-00	54.333	
						面積	192.0408770	坪数	58.0923		

現地とは必ずしも一致しないことがあります。あくまで参考図としてご利用ください。  
資料（写し）によって発生した直接または間接の損失、損害等については市では一切の責任を負いません。

\*\* 座標面積成果表 \*\* 12-2

地番 (12-2 )

NO	点名	X	Y	緯距	経距	倍横距	倍積	方向角	内角	辺長	測線
2684		-75696.7770	8543.2370								
2685		-75694.2410	8555.9450	2.5360	12.7080	12.7080	32.22748800	78-42-52	270-01-39	12.959	2684 - 2685
2698		-75707.6290	8558.6100	-13.3880	2.6650	28.0810	-375.94842800	168-44-31	269-59-23	13.651	2685 - 2698
2700		-75710.1610	8545.9020	-2.5320	-12.7080	18.0380	-45.67221600	258-43-54	270-00-25	12.958	2698 - 2700
2684		-75696.7770	8543.2370	13.3840	-2.6650	2.6650	35.66836000	348-44-19	269-58-33	13.647	2700 - 2684
						倍面積	-353.724796		1080-00-00	53.215	
						面積	176.8623980	坪数	53.5008		

現地とは必ずしも一致しないことがあります。あくまで参考図としてご利用ください。  
資料（写し）によって発生した直接または間接の損失、損害等については市では一切の責任を負いません。

\*\* 座標面積成果表 \*\* 12-3

地番 (12-3 )

NO	点名	X	Y	緯距	経距	倍横距	倍積	方向角	内角	辺長	測線
2685		-75694.2410	8555.9450								
2686		-75691.7040	8568.6470	2.5370	12.7020	12.7020	32.22497400	78-42-17	270-02-23	12.953	2685 - 2686
2696		-75705.1000	8571.3130	-13.3960	2.6660	28.0700	-376.02572000	168-44-40	269-59-45	13.659	2686 - 2696
2698		-75707.6290	8558.6100	-2.5290	-12.7030	18.0330	-45.60545700	258-44-25	270-00-06	12.952	2696 - 2698
2685		-75694.2410	8555.9450	13.3880	-2.6650	2.6650	35.67902000	348-44-31	269-57-46	13.651	2698 - 2685
						倍面積	-353.727183		1080-00-00	53.215	
						面積	176.8635915	坪数	53.5012		

現地とは必ずしも一致しないことがあります。あくまで参考図としてご利用ください。  
資料（写し）によって発生した直接または間接の損失、損害等については市では一切の責任を負いません。

\*\* \*\* 座標面積成果表 \*\* \*\* 12-4

地番 (12-4 )

NO	点名	X	Y	緯距	経距	倍横距	倍積	方向角	内角	辺長	測線
2686		-75691.7040	8568.6470								
2687		-75689.1720	8581.3440	2.5320	12.6970	12.6970	32.14880400	78-43-20	270-00-56	12.947	2686 - 2687
2694		-75702.5700	8584.0120	-13.3980	2.6680	28.0620	-375.97467600	168-44-16	269-59-41	13.661	2687 - 2694
2696		-75705.1000	8571.3130	-2.5300	-12.6990	18.0310	-45.61843000	258-43-57	270-00-43	12.949	2694 - 2696
2686		-75691.7040	8568.6470	13.3960	-2.6660	2.6660	35.71373600	348-44-40	269-58-40	13.659	2696 - 2686
						倍面積	-353.730566		1080-00-00	53.216	
						面積	176.8652830	坪数	53.5017		

現地とは必ずしも一致しないことがあります。あくまで参考図としてご利用ください。  
資料（写し）によって発生した直接または間接の損失、損害等については市では一切の責任を負いません。

\*\* \*\* 座標面積成果表 \*\* \*\* 12-5

地番 (12-5 )

NO	点名	X	Y	緯距	経距	倍横距	倍積	方向角	内角	辺長	測線
2687		-75689.1720	8581.3440								
2688		-75686.6380	8594.0390	2.5340	12.6950	12.6950	32.16913000	78-42-42	270-02-09	12.945	2687 - 2688
2692		-75700.0430	8596.7060	-13.4050	2.6670	28.0570	-376.10408500	168-44-51	269-59-38	13.668	2688 - 2692
2694		-75702.5700	8584.0120	-2.5270	-12.6940	18.0300	-45.56181000	258-44-29	269-59-47	12.943	2692 - 2694
2687		-75689.1720	8581.3440	13.3980	-2.6680	2.6680	35.74586400	348-44-16	269-58-26	13.661	2694 - 2687
						倍面積	-353.750901		1080-00-00	53.217	
						面積	176.8754505	坪数	53.5048		

現地とは必ずしも一致しないことがあります。あくまで参考図としてご利用ください。  
資料（写し）によって発生した直接または間接の損失、損害等については市では一切の責任を負いません。

\* \* 座標面積成果表 \* \* 12-6

地番 (12-6 )

NO	点名	X	Y	緯距	経距	倍横距	倍積	方向角	内角	辺長	測線
2688		-75686.6380	8594.0390								
2655		-75683.8720	8607.9030	2.7660	13.8640	13.8640	38.34782400	78-43-02	225-38-42	14.137	2688 - 2655
2656		-75685.5670	8610.3820	-1.6950	2.4790	30.2070	-51.20086500	124-21-44	214-37-54	3.003	2655 - 2656
2657		-75687.4030	8611.0870	-1.8360	0.7050	33.3910	-61.30587600	158-59-38	171-26-00	1.967	2656 - 2657
2658		-75689.0190	8612.0040	-1.6160	0.9170	35.0130	-56.58100800	150-25-38	169-38-27	1.858	2657 - 2658
2689		-75689.3750	8612.3020	-0.3560	0.2980	36.2280	-12.89716800	140-04-05	259-46-34	0.464	2658 - 2689
2691		-75698.4430	8604.7350	-9.0680	-7.5670	28.9590	-262.60021200	219-50-39	218-53-09	11.811	2689 - 2691
2692		-75700.0430	8596.7060	-1.6000	-8.0290	13.3630	-21.38080000	258-43-48	270-01-03	8.187	2691 - 2692
2688		-75686.6380	8594.0390	13.4050	-2.6670	2.6670	35.75113500	348-44-51	269-58-11	13.668	2692 - 2688
						倍面積	-391.866970		1800-00-00	55.095	
						面積	195.9334850	坪数	59.2698		

現地とは必ずしも一致しないことがあります。あくまで参考図としてご利用ください。  
資料（写し）によって発生した直接または間接の損失、損害等については市では一切の責任を負いません。

\*\* 座標面積成果表 \*\* 12-7

地番 (12-7 )

NO	点名	X	Y	緯距	経距	倍横距	倍積	方向角	内角	辺長	測線
2689		-75689.3750	8612.3020								
2659		-75690.5000	8613.2420	-1.1250	0.9400	0.9400	-1.05750000	140-07-10	172-18-46	1.466	2689 - 2659
2660		-75691.7460	8614.6050	-1.2460	1.3630	3.2430	-4.04077800	132-25-56	171-24-29	1.847	2659 - 2660
2661		-75692.8060	8616.1860	-1.0600	1.5810	6.1870	-6.55822000	123-50-25	172-41-11	1.903	2660 - 2661
2662		-75695.4830	8621.5490	-2.6770	5.3630	13.1310	-35.15168700	116-31-36	224-18-50	5.994	2661 - 2662
2663		-75698.3180	8622.5340	-2.8350	0.9850	19.4790	-55.22296500	160-50-26	226-27-49	3.001	2662 - 2663
2664		-75700.2590	8621.5320	-1.9410	-1.0020	19.4620	-37.77574200	207-18-15	183-06-23	2.184	2663 - 2664
2665		-75701.8060	8620.6240	-1.5470	-0.9080	17.5520	-27.15294400	210-24-38	185-13-52	1.794	2664 - 2665
2666		-75703.2620	8619.5800	-1.4560	-1.0440	15.6000	-22.71360000	215-38-30	182-53-02	1.792	2665 - 2666
2667		-75704.6700	8618.4590	-1.4080	-1.1210	13.4350	-18.91648000	218-31-32	183-33-41	1.800	2666 - 2667
2668		-75706.0020	8617.2560	-1.3320	-1.2030	11.1110	-14.79985200	222-05-13	184-54-13	1.795	2667 - 2668
2669		-75707.2240	8615.9460	-1.2220	-1.3100	8.5980	-10.50675600	226-59-26	182-43-48	1.791	2668 - 2669
2670		-75708.3850	8614.5760	-1.1610	-1.3700	5.9180	-6.87079800	229-43-14	185-37-29	1.796	2669 - 2670
2671		-75709.4060	8613.0990	-1.0210	-1.4770	3.0710	-3.13549100	235-20-43	182-05-29	1.796	2670 - 2671
2690		-75709.9450	8612.2550	-0.5390	-0.8440	0.7500	-0.40425000	237-26-12	269-23-12	1.001	2671 - 2690
2691		-75698.4430	8604.7350	11.5020	-7.5200	-7.6140	-87.57622800	326-49-24	253-01-15	13.742	2690 - 2691
2689		-75689.3750	8612.3020	9.0680	7.5670	-7.5670	-68.61755600	39-50-39	280-16-31	11.811	2691 - 2689
						倍面積	-400.500847		3240-00-00	55.513	
						面積	200.2504235	坪数	60.5757		

現地とは必ずしも一致しないことがあります。あくまで参考図としてご利用ください。  
資料（写し）によって発生した直接または間接の損失、損害等については市では一切の責任を負いません。



\*\* 座標面積成果表 \*\* 12-8

地番 (12-8 )	NO	点名	X	Y	緯距	経距	倍横距	倍積	方向角	内角	辺長	測線
	2690		-75709.9450	8612.2550								
	2672		-75710.3750	8611.5850	-0.4300	-0.6700	-0.6700	0.28810000	237-18-29	184-16-50	0.796	2690 - 2672
	2673		-75711.2270	8610.0100	-0.8520	-1.5750	-2.9150	2.48358000	241-35-19	183-34-10	1.791	2672 - 2673
	2674		-75711.9830	8608.3770	-0.7560	-1.6330	-6.1230	4.62898800	245-09-29	183-57-22	1.800	2673 - 2674
	2675		-75712.6210	8606.7050	-0.6380	-1.6720	-9.4280	6.01506400	249-06-51	184-36-05	1.790	2674 - 2675
	2676		-75713.1220	8604.9900	-0.5010	-1.7150	-12.8150	6.42031500	253-42-56	183-15-14	1.787	2675 - 2676
	2677		-75713.5270	8603.2400	-0.4050	-1.7500	-16.2800	6.59340000	256-58-10	181-46-38	1.796	2676 - 2677
	2678		-75714.6870	8597.4100	-1.1600	-5.8300	-23.8600	27.67760000	258-44-48	269-59-12	5.944	2677 - 2678
	2693		-75700.4660	8594.5770	14.2210	-2.8330	-32.5230	-462.50958300	348-44-00	270-00-12	14.500	2678 - 2693
	2691		-75698.4430	8604.7350	2.0230	10.1580	-25.1980	-50.97555400	78-44-12	248-05-12	10.357	2693 - 2691
	2690		-75709.9450	8612.2550	-11.5020	7.5200	-7.5200	86.49504000	146-49-24	270-29-05	13.742	2691 - 2690
							倍面積	-372.883050		2160-00-00	54.303	
							面積	186.4415250	坪数	56.3985		

現地とは必ずしも一致しないことがあります。あくまで参考図としてご利用ください。  
資料（写し）によって発生した直接または間接の損失、損害等については市では一切の責任を負いません。

\*\* \*\* 座標面積成果表 \*\* \*\* 12-9

地番 (12-9 )	NO	点名	X	Y	緯距	経距	倍横距	倍積	方向角	内角	辺長	測線
	2678		-75714.6870	8597.4100								
	2679		-75717.1130	8585.2420	-2.4260	-12.1680	-12.1680	29.51956800	258-43-28	270-00-38	12.407	2678 - 2679
	2695		-75702.8900	8582.4090	14.2230	-2.8330	-27.1690	-386.42468700	348-44-06	269-59-55	14.502	2679 - 2695
	2693		-75700.4660	8594.5770	2.4240	12.1680	-17.8340	-43.22961600	78-44-01	269-59-59	12.407	2695 - 2693
	2678		-75714.6870	8597.4100	-14.2210	2.8330	-2.8330	40.28809300	168-44-00	269-59-28	14.500	2693 - 2678
							倍面積	-359.846642		1080-00-00	53.816	
							面積	179.9233210	坪数	54.4268		

現地とは必ずしも一致しないことがあります。あくまで参考図としてご利用ください。  
資料（写し）によって発生した直接または間接の損失、損害等については市では一切の責任を負いません。

\*\* 座標面積成果表 \*\* 12-10

地番 (12-10 )

NO	点名	X	Y	緯距	経距	倍横距	倍積	方向角	内角	辺長	測線
2679		-75717.1130	8585.2420								
2680		-75719.5350	8573.0730	-2.4220	-12.1690	-12.1690	29.47331800	258-44-37	269-59-37	12.408	2679 - 2680
2697		-75705.3140	8570.2410	14.2210	-2.8320	-27.1700	-386.38457000	348-44-14	269-59-47	14.500	2680 - 2697
2695		-75702.8900	8582.4090	2.4240	12.1680	-17.8340	-43.22961600	78-44-01	270-00-05	12.407	2697 - 2695
2679		-75717.1130	8585.2420	-14.2230	2.8330	-2.8330	40.29375900	168-44-06	270-00-31	14.502	2695 - 2679
						倍面積	-359.847109		1080-00-00	53.817	
						面積	179.9235545	坪数	54.4268		

現地とは必ずしも一致しないことがあります。あくまで参考図としてご利用ください。  
資料（写し）によって発生した直接または間接の損失、損害等については市では一切の責任を負いません。

\* \* 座標面積成果表 \* \* 12-11

地番 (12-11 )

NO	点名	X	Y	緯距	経距	倍横距	倍積	方向角	内角	辺長	測線
2680		-75719.5350	8573.0730								
2681		-75721.9580	8560.9030	-2.4230	-12.1700	-12.1700	29.48791000	258-44-24	270-00-04	12.409	2680 - 2681
2699		-75707.7370	8558.0720	14.2210	-2.8310	-27.1710	-386.39879100	348-44-28	269-59-52	14.500	2681 - 2699
2697		-75705.3140	8570.2410	2.4230	12.1690	-17.8330	-43.20935900	78-44-20	269-59-54	12.408	2699 - 2697
2680		-75719.5350	8573.0730	-14.2210	2.8320	-2.8320	40.27387200	168-44-14	270-00-10	14.500	2697 - 2680
						倍面積	-359.846368		1080-00-00	53.817	
						面積	179.9231840	坪数	54.4267		

現地とは必ずしも一致しないことがあります。あくまで参考図としてご利用ください。  
資料（写し）によって発生した直接または間接の損失、損害等については市では一切の責任を負いません。

\* \* 座標面積成果表 \* \* 12-12

地番 (12-12 )

NO	点名	X	Y	緯距	経距	倍横距	倍積	方向角	内角	辺長	測線
2681		-75721.9580	8560.9030								
2682		-75724.3820	8548.7340	-2.4240	-12.1690	-12.1690	29.49765600	258-44-04	270-00-10	12.408	2681 - 2682
2700		-75710.1610	8545.9020	14.2210	-2.8320	-27.1700	-386.38457000	348-44-14	269-59-53	14.500	2682 - 2700
2699		-75707.7370	8558.0720	2.4240	12.1700	-17.8320	-43.22476800	78-44-07	270-00-21	12.409	2700 - 2699
2681		-75721.9580	8560.9030	-14.2210	2.8310	-2.8310	40.25965100	168-44-28	269-59-36	14.500	2699 - 2681
						倍面積	-359.852031		1080-00-00	53.817	
						面積	179.9260155	坪数	54.4276		

現地とは必ずしも一致しないことがあります。あくまで参考図としてご利用ください。  
資料（写し）によって発生した直接または間接の損失、損害等については市では一切の責任を負いません。

\* \* 座標面積成果表 \* \* 12-13

地番 (12-13 )

NO	点名	X	Y	緯距	経距	倍横距	倍積	方向角	内角	辺長	測線
2682		-75724.3820	8548.7340								
2651		-75726.5380	8537.9110	-2.1560	-10.8230	-10.8230	23.33438800	258-44-02	225-22-53	11.036	2682 - 2651
2652		-75724.2110	8534.4760	2.3270	-3.4350	-25.0810	-58.36348700	304-06-55	224-36-44	4.149	2651 - 2652
2683		-75713.3040	8532.3020	10.9070	-2.1740	-30.6900	-334.73583000	348-43-39	270-00-19	11.122	2652 - 2683
2701		-75710.5780	8545.9850	2.7260	13.6830	-19.1810	-52.28740600	78-43-58	270-00-16	13.952	2683 - 2701
2682		-75724.3820	8548.7340	-13.8040	2.7490	-2.7490	37.94719600	168-44-14	269-59-48	14.075	2701 - 2682
						倍面積	-384.105139		1260-00-00	54.334	
						面積	192.0525695	坪数	58.0959		
				総合計面積			2393.8816780				

現地とは必ずしも一致しないことがあります。あくまで参考図としてご利用ください。  
資料（写し）によって発生した直接または間接の損失、損害等については市では一切の責任を負いません。