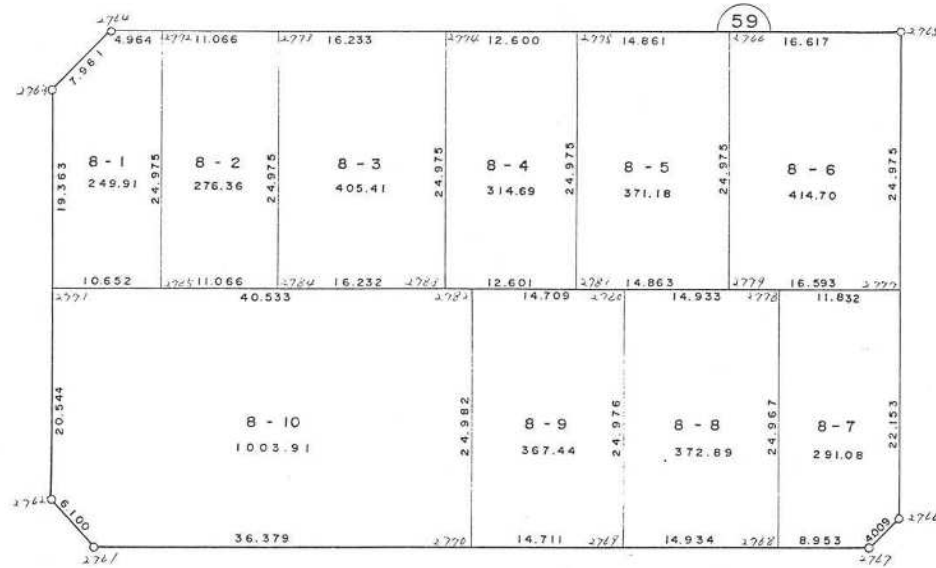
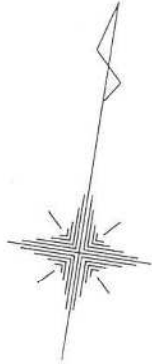


君津市外箕輪三丁目



現地とは必ずしも一致しないことがあります。あくまで参考図としてご利用ください。  
資料（写し）によって発生した直接または間接の損失、損害等については市では一切の責任を負いません。

## \*\* 座標面積成果表 \*\* 8-1

地番 (8-1 )

NO	点名	X	Y	緯距	経距	倍横距	倍積	方向角	内角	辺長	測線
2771		-75556.4820	8501.0700								
2763		-75537.4930	8497.2810	18.9890	-3.7890	-3.7890	-71.94932100	348-42-56	225-16-02	19.363	2771 - 2763
2764		-75530.8750	8501.7420	6.6180	4.4610	-3.1170	-20.62830600	33-58-58	224-42-10	7.981	2763 - 2764
2772		-75529.9010	8506.6100	0.9740	4.8680	6.2120	6.05048800	78-41-08	269-59-18	4.964	2764 - 2772
2785		-75554.3900	8511.5150	-24.4890	4.9050	15.9850	-391.45666500	168-40-26	270-00-01	24.975	2772 - 2785
2771		-75556.4820	8501.0700	-2.0920	-10.4450	10.4450	-21.85094000	258-40-27	270-02-29	10.652	2785 - 2771
						倍面積	-499.834744		1260-00-00	67.935	
						面積	249.9173720	坪数	75.6000		

現地とは必ずしも一致しないことがあります。あくまで参考図としてご利用ください。  
資料（写し）によって発生した直接または間接の損失、損害等については市では一切の責任を負いません。

\* \* 座標面積成果表 \* \* 8 - 2

地番 (8-2 )

NO	点名	X	Y	緯距	経距	倍横距	倍積	方向角	内角	辺長	測線
2772		-75529.9010	8506.6100								
2773		-75527.7270	8517.4600	2.1740	10.8500	10.8500	23.58790000	78-40-11	270-00-15	11.066	2772 - 2773
2784		-75552.2160	8522.3650	-24.4890	4.9050	26.6050	-651.52984500	168-40-26	269-59-45	24.975	2773 - 2784
2785		-75554.3900	8511.5150	-2.1740	-10.8500	20.6600	-44.91484000	258-40-11	270-00-15	11.066	2784 - 2785
2772		-75529.9010	8506.6100	24.4890	-4.9050	4.9050	120.11854500	348-40-26	269-59-45	24.975	2785 - 2772
						倍面積	-552.738240		1080-00-00	72.082	
						面積	276.3691200	坪数	83.6016		

現地とは必ずしも一致しないことがあります。あくまで参考図としてご利用ください。  
資料（写し）によって発生した直接または間接の損失、損害等については市では一切の責任を負いません。

\*\* \*\* 座標面積成果表 \*\* \*\* 8-3

地番 (8-3 )

NO	点名	X	Y	緯距	経距	倍横距	倍積	方向角	内角	辺長	測線
2773		-75527.7270	8517.4600								
2774		-75524.5380	8533.3770	3.1890	15.9170	15.9170	50.75931300	78-40-14	270-00-20	16.233	2773 - 2774
2783		-75549.0270	8538.2810	-24.4890	4.9040	36.7380	-899.67688200	168-40-34	269-59-38	24.975	2774 - 2783
2784		-75552.2160	8522.3650	-3.1890	-15.9160	25.7260	-82.04021400	258-40-12	270-00-14	16.232	2783 - 2784
2773		-75527.7270	8517.4600	24.4890	-4.9050	4.9050	120.11854500	348-40-26	269-59-48	24.975	2784 - 2773
						倍面積	-810.839238		1080-00-00	82.415	
						面積	405.4196190	坪数	122.6394		

現地とは必ずしも一致しないことがあります。あくまで参考図としてご利用ください。  
資料（写し）によって発生した直接または間接の損失、損害等については市では一切の責任を負いません。

\*\* \*\* 座標面積成果表 \*\* \*\* 8-4

地番 (8-4 )

NO	点名	X	Y	緯距	経距	倍横距	倍積	方向角	内角	辺長	測線
2774		-75524.5380	8533.3770								
2775		-75522.0620	8545.7310	2.4760	12.3540	12.3540	30.58850400	78-40-01	270-00-25	12.600	2774 - 2775
2781		-75546.5510	8550.6360	-24.4890	4.9050	29.6130	-725.19275700	168-40-26	269-59-38	24.975	2775 - 2781
2783		-75549.0270	8538.2810	-2.4760	-12.3550	22.1630	-54.87558800	258-40-04	270-00-30	12.601	2781 - 2783
2774		-75524.5380	8533.3770	24.4890	-4.9040	4.9040	120.09405600	348-40-34	269-59-27	24.975	2783 - 2774
						倍面積	-629.385785		1080-00-00	75.151	
						面積	314.6928925	坪数	95.1945		

現地とは必ずしも一致しないことがあります。あくまで参考図としてご利用ください。  
資料（写し）によって発生した直接または間接の損失、損害等については市では一切の責任を負いません。

\*\* \*\* 座標面積成果表 \*\* \*\* 8-5

地番 (8-5 )

NO	点名	X	Y	緯距	経距	倍横距	倍積	方向角	内角	辺長	測線
2775		-75522.0620	8545.7310								
2776		-75519.1430	8560.3030	2.9190	14.5720	14.5720	42.53566800	78-40-22	269-59-54	14.861	2775 - 2776
2779		-75543.6310	8565.2090	-24.4880	4.9060	34.0500	-833.81640000	168-40-16	269-59-55	24.975	2776 - 2779
2781		-75546.5510	8550.6360	-2.9200	-14.5730	24.3830	-71.19836000	258-40-11	270-00-15	14.863	2779 - 2781
2775		-75522.0620	8545.7310	24.4890	-4.9050	4.9050	120.11854500	348-40-26	269-59-56	24.975	2781 - 2775
						倍面積	-742.360547		1080-00-00	79.674	
						面積	371.1802735	坪数	112.2820		

現地とは必ずしも一致しないことがあります。あくまで参考図としてご利用ください。  
資料（写し）によって発生した直接または間接の損失、損害等については市では一切の責任を負いません。

\*\* \*\* 座標面積成果表 \*\* \*\* 8 - 6

地番 (8-6 )

NO	点名	X	Y	緯距	経距	倍横距	倍積	方向角	内角	辺長	測線
2776		-75519.1430	8560.3030								
2765		-75515.8790	8576.5960	3.2640	16.2930	16.2930	53.18035200	78-40-19	270-03-12	16.617	2776 - 2765
2777		-75540.3720	8581.4790	-24.4930	4.8830	37.4690	-917.72821700	168-43-31	269-56-52	24.975	2765 - 2777
2779		-75543.6310	8565.2090	-3.2590	-16.2700	26.0820	-85.00123800	258-40-23	269-59-53	16.593	2777 - 2779
2776		-75519.1430	8560.3030	24.4880	-4.9060	4.9060	120.13812800	348-40-16	270-00-03	24.975	2779 - 2776
						倍面積	-829.410975		1080-00-00	83.160	
						面積	414.7054875	坪数	125.4484		

現地とは必ずしも一致しないことがあります。あくまで参考図としてご利用ください。  
資料（写し）によって発生した直接または間接の損失、損害等については市では一切の責任を負いません。

\*\* 座標面積成果表 \*\* 8-7

地番 (8-7 )

NO	点名	X	Y	緯距	経距	倍横距	倍積	方向角	内角	辺長	測線
2777		-75540.3720	8581.4790								
2766		-75562.0970	8585.8120	-21.7250	4.3330	4.3330	-94.13442500	168-43-14	225-26-29	22.153	2777 - 2766
2767		-75565.4140	8583.5610	-3.3170	-2.2510	6.4150	-21.27855500	214-09-43	224-28-54	4.009	2766 - 2767
2768		-75567.1770	8574.7830	-1.7630	-8.7780	-4.6140	8.13448200	258-38-37	270-01-34	8.953	2767 - 2768
2778		-75542.6970	8569.8780	24.4800	-4.9050	-18.2970	-447.91056000	348-40-11	269-59-51	24.967	2768 - 2778
2777		-75540.3720	8581.4790	2.3250	11.6010	-11.6010	-26.97232500	78-40-02	270-03-12	11.832	2778 - 2777
						倍面積	-582.161383		1260-00-00	71.914	
						面積	291.0806915	坪数	88.0519		

現地とは必ずしも一致しないことがあります。あくまで参考図としてご利用ください。  
資料（写し）によって発生した直接または間接の損失、損害等については市では一切の責任を負いません。



\*\* \*\* 座標面積成果表 \*\* \*\* 8 - 8

地番 (8-8 )

NO	点名	X	Y	緯距	経距	倍横距	倍積	方向角	内角	辺長	測線
2768		-75567.1770	8574.7830								
2769		-75570.1190	8560.1420	-2.9420	-14.6410	-14.6410	43.07382200	258-38-17	270-02-01	14.934	2768 - 2769
2780		-75545.6300	8555.2360	24.4890	-4.9060	-34.1880	-837.22993200	348-40-18	270-00-04	24.976	2769 - 2780
2778		-75542.6970	8569.8780	2.9330	14.6420	-24.4520	-71.71771600	78-40-22	269-59-49	14.933	2780 - 2778
2768		-75567.1770	8574.7830	-24.4800	4.9050	-4.9050	120.07440000	168-40-11	269-58-06	24.967	2778 - 2768
						倍面積	-745.799426		1080-00-00	79.810	
						面積	372.8997130	坪数	112.8021		

現地とは必ずしも一致しないことがあります。あくまで参考図としてご利用ください。  
資料（写し）によって発生した直接または間接の損失、損害等については市では一切の責任を負いません。

\* \* 座標面積成果表 \* \* 8-9

地番 (8-9 )

NO	点名	X	Y	緯距	経距	倍横距	倍積	方向角	内角	辺長	測線
2769		-75570.1190	8560.1420								
2770		-75573.0150	8545.7190	-2.8960	-14.4230	-14.4230	41.76900800	258-38-48	270-01-41	14.711	2769 - 2770
2782		-75548.5190	8540.8130	24.4960	-4.9060	-33.7520	-826.78899200	348-40-29	269-59-55	24.982	2770 - 2782
2780		-75545.6300	8555.2360	2.8890	14.4230	-24.2350	-70.01491500	78-40-24	269-59-54	14.709	2782 - 2780
2769		-75570.1190	8560.1420	-24.4890	4.9060	-4.9060	120.14303400	168-40-18	269-58-30	24.976	2780 - 2769
						倍面積	-734.891865		1080-00-00	79.378	
						面積	367.4459325	坪数	111.1523		

現地とは必ずしも一致しないことがあります。あくまで参考図としてご利用ください。  
資料（写し）によって発生した直接または間接の損失、損害等については市では一切の責任を負いません。

\*\* 座標面積成果表 \*\* 8-10

地番 (8-10 )

NO	点名	X	Y	緯距	経距	倍横距	倍積	方向角	内角	辺長	測線
2770		-75573.0150	8545.7190								
2761		-75580.1790	8510.0520	-7.1640	-35.6670	-35.6670	255.51838800	258-38-34	226-56-39	36.379	2770 - 2761
2762		-75576.6290	8505.0910	3.5500	-4.9610	-76.2950	-270.84725000	305-35-13	223-07-34	6.100	2761 - 2762
2771		-75556.4820	8501.0700	20.1470	-4.0210	-85.2770	-1718.07571900	348-42-47	269-57-25	20.544	2762 - 2771
2782		-75548.5190	8540.8130	7.9630	39.7430	-49.5550	-394.60646500	78-40-12	270-00-17	40.533	2771 - 2782
2770		-75573.0150	8545.7190	-24.4960	4.9060	-4.9060	120.17737600	168-40-29	269-58-05	24.982	2782 - 2770
						倍面積	-2007.833670		1260-00-00	128.538	
						面積	1003.9168350	坪数	303.6848		
						総合計面積	4067.6279365				

現地とは必ずしも一致しないことがあります。あくまで参考図としてご利用ください。  
資料（写し）によって発生した直接または間接の損失、損害等については市では一切の責任を負いません。