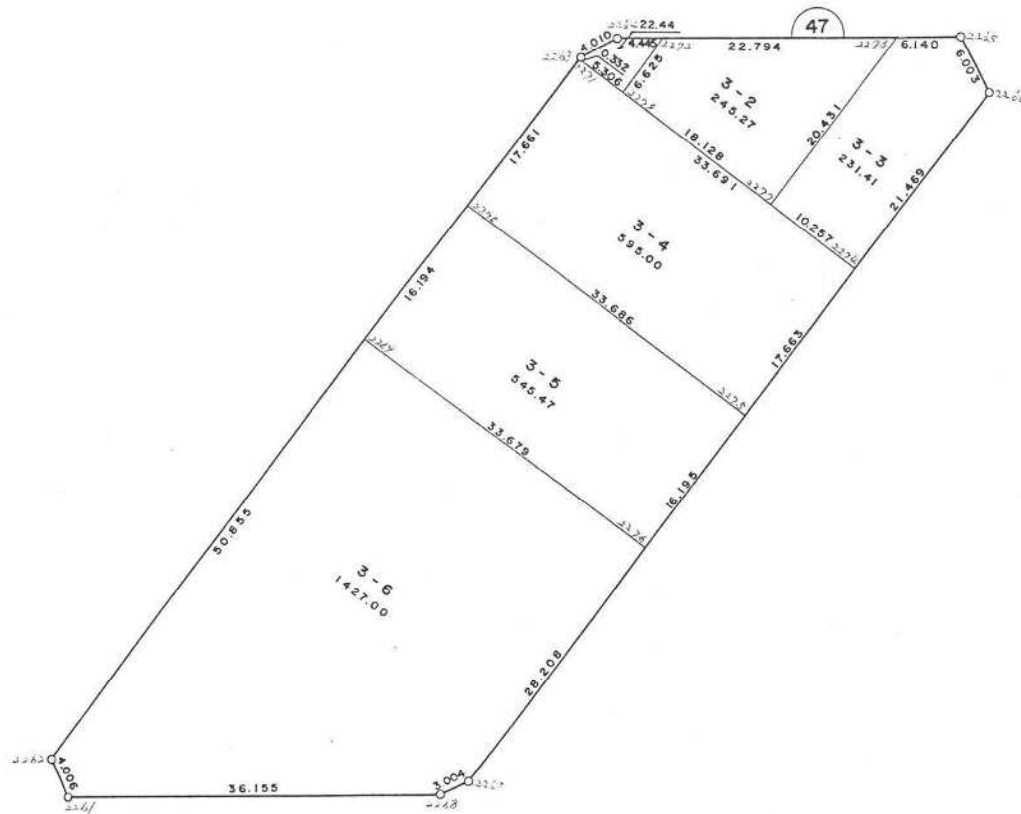
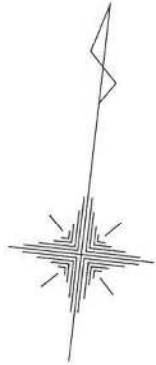


君津市外箕輪三丁目



現地とは必ずしも一致しないことがあります。あくまで参考図としてご利用ください。
資料（写し）によって発生した直接または間接の損失、損害等については市では一切の責任を負いません。

※ ※ 座標面積成果表 ※ ※ 3 - 1

地番 (3-1)

NO	点名	X	Y	緯距	経距	倍横距	倍積	方向角	内角	辺長	測線
2263		-75415.2990	8419.7390								
2264		-75412.8310	8422.8990	2.4680	3.1600	3.1600	7.79888000	52-00-35	206-32-47	4.010	2263 - 2264
2272		-75411.9490	8427.2560	0.8820	4.3570	10.6770	9.41711400	78-33-22	307-16-41	4.445	2264 - 2272
2278		-75417.9120	8424.3690	-5.9630	-2.8870	12.1470	-72.43256100	205-50-03	270-01-16	6.625	2272 - 2278
2271		-75415.5980	8419.5940	2.3140	-4.7750	4.4850	10.37829000	295-51-19	270-00-57	5.306	2278 - 2271
2263		-75415.2990	8419.7390	0.2990	0.1450	-0.1450	-0.04335500	25-52-16	206-08-19	0.332	2271 - 2263
						倍面積	-44.881632		1260-00-00	20.718	
						面積	22.4408160	坪数	6.7883		

現地とは必ずしも一致しないことがあります。あくまで参考図としてご利用ください。
資料（写し）によって発生した直接または間接の損失、損害等については市では一切の責任を負いません。

* * 座標面積成果表 * * 3 - 2

地番 (3-2)

NO	点名	X	Y	緯 距	経 距	倍横距	倍 積	方向角	内 角	辺 長	測 線
2272		-75411.9490	8427.2560								
2273		-75407.4300	8449.5980	4.5190	22.3420	22.3420	100.96349800	78-33-55	307-18-09	22.794	2272 - 2273
2277		-75425.8140	8440.6840	-18.3840	-8.9140	35.7700	-657.59568000	205-52-04	269-58-30	20.431	2273 - 2277
2278		-75417.9120	8424.3690	7.9020	-16.3150	10.5410	83.29498200	295-50-34	269-59-29	18.128	2277 - 2278
2272		-75411.9490	8427.2560	5.9630	2.8870	-2.8870	-17.21518100	25-50-03	232-43-52	6.625	2278 - 2272
						倍面積	-490.552381		1080-00-00	67.978	
						面 積	245.2761905	坪 数	74.1960		

現地とは必ずしも一致しないことがあります。あくまで参考図としてご利用ください。
資料（写し）によって発生した直接または間接の損失、損害等については市では一切の責任を負いません。

* * 座標面積成果表 * * 3-3

地番 (3-3)

NO	点名	X	Y	緯距	経距	倍横距	倍積	方向角	内角	辺長	測線
2273		-75407.4300	8449.5980								
2265		-75406.2140	8455.6160	1.2160	6.0180	6.0180	7.31788800	78-34-36	243-46-49	6.140	2273 - 2265
2266		-75410.9670	8459.2820	-4.7530	3.6660	15.7020	-74.63160600	142-21-25	243-30-40	6.003	2265 - 2266
2274		-75430.2850	8449.9150	-19.3180	-9.3670	10.0010	-193.19931800	205-52-05	269-58-30	21.469	2266 - 2274
2277		-75425.8140	8440.6840	4.4710	-9.2310	-8.5970	-38.43718700	295-50-35	270-01-29	10.257	2274 - 2277
2273		-75407.4300	8449.5980	18.3840	8.9140	-8.9140	-163.87497600	25-52-04	232-42-32	20.431	2277 - 2273
						倍面積	-462.825199		1260-00-00	64.300	
						面積	231.4125995	坪数	70.0023		
				総合計面積			3066.6146050				

現地とは必ずしも一致しないことがあります。あくまで参考図としてご利用ください。
資料（写し）によって発生した直接または間接の損失、損害等については市では一切の責任を負いません。

** ** 座標面積成果表 ** ** 3-4

地番 (3-4)

NO	点名	X	Y	緯距	経距	倍横距	倍積	方向角	内角	辺長	測線
2270		-75431.4930	8411.8950								
2271		-75415.5980	8419.5940	15.8950	7.6990	7.6990	122.37560500	25-50-38	270-00-03	17.661	2270 - 2271
2274		-75430.2850	8449.9150	-14.6870	30.3210	45.7190	-671.47495300	115-50-41	270-00-55	33.691	2271 - 2274
2275		-75446.1790	8442.2110	-15.8940	-7.7040	68.3360	-1086.13238400	205-51-36	269-59-13	17.663	2274 - 2275
2270		-75431.4930	8411.8950	14.6860	-30.3160	30.3160	445.22077600	295-50-49	269-59-49	33.686	2275 - 2270
						倍面積	-1190.010956		1080-00-00	102.701	
						面積	595.0054780	坪数	179.9891		

現地とは必ずしも一致しないことがあります。あくまで参考図としてご利用ください。
資料（写し）によって発生した直接または間接の損失、損害等については市では一切の責任を負いません。

* * 座標面積成果表 * * 3-5

地番 (3-5)

NO	点名	X	Y	緯距	経距	倍横距	倍積	方向角	内角	辺長	測線
2269		-75446.0675	8404.8350								
2270		-75431.4930	8411.8950	14.5745	7.0600	7.0600	102.89597000	25-50-45	270-00-04	16.194	2269 - 2270
2275		-75446.1790	8442.2110	-14.6860	30.3160	44.4360	-652.58709600	115-50-49	270-01-19	33.686	2270 - 2275
2276		-75460.7510	8435.1450	-14.5720	-7.0660	67.6860	-986.32039200	205-52-08	269-58-43	16.195	2275 - 2276
2269		-75446.0675	8404.8350	14.6835	-30.3100	30.3100	445.05688500	295-50-51	269-59-54	33.679	2276 - 2269
						倍面積	-1090.954633		1080-00-00	99.754	
						面積	545.4773165	坪数	165.0068		

現地とは必ずしも一致しないことがあります。あくまで参考図としてご利用ください。
資料（写し）によって発生した直接または間接の損失、損害等については市では一切の責任を負いません。

** ** 座標面積成果表 ** ** 3-6

地番 (3-6)

NO	点名	X	Y	緯距	経距	倍横距	倍積	方向角	内角	辺長	測線
2261		-75495.0870	8385.0100								
2262		-75491.8370	8382.6680	3.2500	-2.3420	-2.3420	-7.61150000	324-13-22	241-37-08	4.006	2261 - 2262
2269		-75446.0675	8404.8350	45.7695	22.1670	17.4830	800.18816850	25-50-30	270-00-21	50.855	2262 - 2269
2276		-75460.7510	8435.1450	-14.6835	30.3100	69.9600	-1027.25766000	115-50-51	270-01-12	33.679	2269 - 2276
2267		-75486.1330	8422.8380	-25.3820	-12.3070	87.9630	-2232.67686600	205-52-03	206-35-01	28.208	2276 - 2267
2268		-75487.9640	8420.4560	-1.8310	-2.3820	73.2740	-134.16469400	232-27-04	206-11-11	3.004	2267 - 2268
2261		-75495.0870	8385.0100	-7.1230	-35.4460	35.4460	-252.48185800	258-38-15	245-35-07	36.155	2268 - 2261
						倍面積	-2854.004409		1440-00-00	155.907	
						面積	1427.0022045	坪数	431.6681		

現地とは必ずしも一致しないことがあります。あくまで参考図としてご利用ください。
資料（写し）によって発生した直接または間接の損失、損害等については市では一切の責任を負いません。