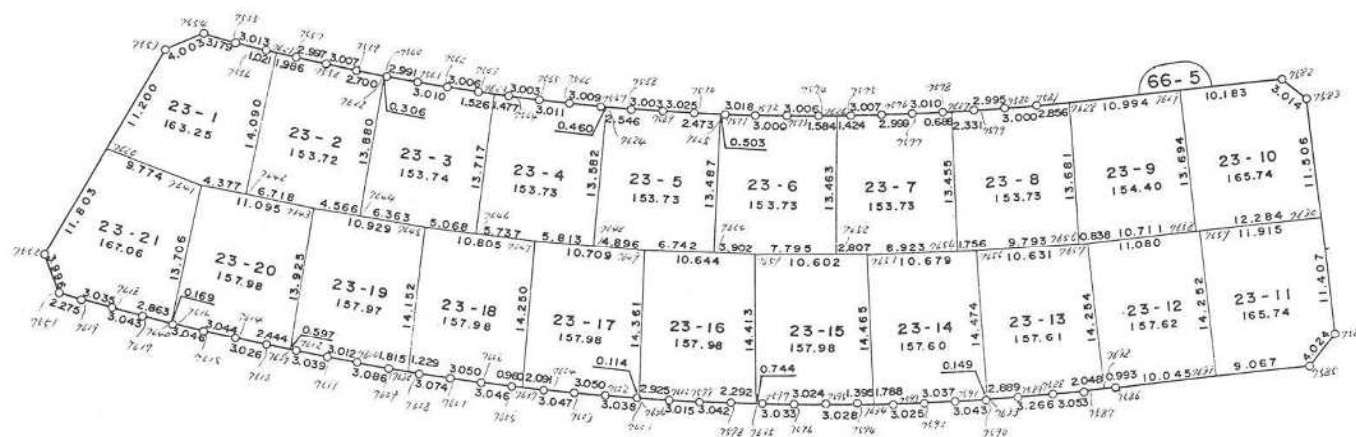
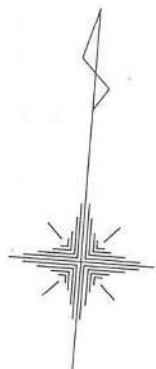


君津市外箕輪二丁目



現地とは必ずしも一致しないことがあります。あくまで参考図としてご利用ください。
資料（写し）によって発生した直接または間接の損失、損害等については市では一切の責任を負いません。

** 座標面積成果表 ** 23-1

地番 (23-1)

NO	点名	X	Y	緯距	経距	倍横距	倍積	方向角	内角	辺長	測線
7620		-75893.2110	8309.9620								
7553		-75883.1340	8314.8500	10.0770	4.8880	4.8880	49.25637600	25-52-35	217-41-12	11.200	7620 - 7553
7554		-75881.3520	8318.4340	1.7820	3.5840	13.3600	23.80752000	63-33-47	217-34-25	4.003	7553 - 7554
7555		-75881.9660	8321.5530	-0.6140	3.1190	20.0630	-12.31868200	101-08-12	178-35-18	3.179	7554 - 7555
7556		-75882.4750	8324.5230	-0.5090	2.9700	26.1520	-13.31136800	99-43-30	179-13-48	3.013	7555 - 7556
7621		-75882.6340	8325.5320	-0.1590	1.0090	30.1310	-4.79082900	98-57-18	268-40-33	1.021	7556 - 7621
7642		-75896.5990	8323.6610	-13.9650	-1.8710	29.2690	-408.74158500	187-37-51	269-55-05	14.090	7621 - 7642
7641		-75896.0240	8319.3220	0.5750	-4.3390	23.0590	13.25892500	277-32-56	189-10-42	4.377	7642 - 7641
7620		-75893.2110	8309.9620	2.8130	-9.3600	9.3600	26.32968000	286-43-38	279-08-57	9.774	7641 - 7620
						倍面積	-326.509963		1800-00-00	50.657	
						面積	163.2549815	坪数	49.3846		

現地とは必ずしも一致しないことがあります。あくまで参考図としてご利用ください。
資料（写し）によって発生した直接または間接の損失、損害等については市では一切の責任を負いません。

** 座標面積成果表 ** 23-2

地番 (23-2)

NO	点名	X	Y	緯距	経距	倍横距	倍積	方向角	内角	辺長	測線
7621		-75882.6340	8325.5320								
7557		-75882.9450	8327.4930	-0.3110	1.9610	1.9610	-0.60987100	99-00-42	179-08-24	1.986	7621 - 7557
7558		-75883.3700	8330.4600	-0.4250	2.9670	6.8890	-2.92782500	98-09-06	179-19-15	2.997	7557 - 7558
7559		-75883.7610	8333.4410	-0.3910	2.9810	12.8370	-5.01926700	97-28-21	178-55-43	3.007	7558 - 7559
7622		-75884.0620	8336.1240	-0.3010	2.6830	18.5010	-5.56880100	96-24-04	268-47-12	2.700	7559 - 7622
7644		-75897.8850	8334.8690	-13.8230	-1.2550	19.9290	-275.47856700	185-11-16	269-53-19	13.880	7622 - 7644
7643		-75897.4810	8330.3210	0.4040	-4.5480	14.1260	5.70690400	275-04-35	182-28-03	4.566	7644 - 7643
7642		-75896.5990	8323.6610	0.8820	-6.6600	2.9180	2.57367600	277-32-38	270-05-13	6.718	7643 - 7642
7621		-75882.6340	8325.5320	13.9650	1.8710	-1.8710	-26.12851500	7-37-51	271-22-51	14.090	7642 - 7621
						倍面積	-307.452266		1800-00-00	49.944	
						面積	153.7261330	坪数	46.5021		

現地とは必ずしも一致しないことがあります。あくまで参考図としてご利用ください。
資料（写し）によって発生した直接または間接の損失、損害等については市では一切の責任を負いません。

** 座標面積成果表 ** 23-3

地番 (23-3)

NO	点名	X	Y	緯距	経距	倍横距	倍積	方向角	内角	辺長	測線
7622		-75884.0620	8336.1240								
7560		-75884.0960	8336.4280	-0.0340	0.3040	0.3040	-0.01033600	96-22-54	179-35-10	0.306	7622 - 7560
7561		-75884.4070	8339.4030	-0.3110	2.9750	3.5830	-1.11431300	95-58-04	179-03-53	2.991	7560 - 7561
7562		-75884.6710	8342.4010	-0.2640	2.9980	9.5560	-2.52278400	95-01-57	179-00-40	3.010	7561 - 7562
7563		-75884.8830	8345.4000	-0.2120	2.9990	15.5530	-3.29723600	94-02-37	179-29-18	3.006	7562 - 7563
7623		-75884.9770	8346.9230	-0.0940	1.5230	20.0750	-1.88705000	93-31-55	269-11-48	1.526	7563 - 7623
7646		-75898.6780	8346.2700	-13.7010	-0.6530	20.9450	-286.96744500	182-43-43	269-52-21	13.717	7623 - 7646
7645		-75898.4480	8341.2070	0.2300	-5.0630	15.2290	3.50267000	272-36-04	182-28-30	5.068	7646 - 7645
7644		-75897.8850	8334.8690	0.5630	-6.3380	3.8280	2.15516400	275-04-34	270-06-42	6.363	7645 - 7644
7622		-75884.0620	8336.1240	13.8230	1.2550	-1.2550	-17.34786500	5-11-16	271-11-38	13.880	7644 - 7622
						倍面積	-307.489195		1980-00-00	49.867	
						面積	153.7445975	坪数	46.5077		

現地とは必ずしも一致しないことがあります。あくまで参考図としてご利用ください。
資料（写し）によって発生した直接または間接の損失、損害等については市では一切の責任を負いません。

** 座標面積成果表 ** 23-4

地番 (23-4)

NO	点名	X	Y	緯距	経距	倍横距	倍積	方向角	内角	辺長	測線
7623		-75884.9770	8346.9230								
7564		-75885.0680	8348.3970	-0.0910	1.4740	1.4740	-0.13413400	93-31-58	179-15-16	1.477	7623 - 7564
7565		-75885.2140	8351.3960	-0.1460	2.9990	5.9470	-0.86826200	92-47-14	178-57-48	3.003	7564 - 7565
7566		-75885.3060	8354.4060	-0.0920	3.0100	11.9560	-1.09995200	91-45-02	179-23-32	3.011	7565 - 7566
7567		-75885.3660	8357.4140	-0.0600	3.0080	17.9740	-1.07844000	91-08-34	178-51-26	3.009	7566 - 7567
7624		-75885.3660	8357.8740	0.0000	0.4600	21.4420	0.00000000	90-00-00	270-15-11	0.460	7567 - 7624
7648		-75898.9480	8357.8140	-13.5820	-0.0600	21.8420	-296.65804400	180-15-11	269-51-19	13.582	7624 - 7648
7647		-75898.9370	8352.0010	0.0110	-5.8130	15.9690	0.17565900	270-06-30	182-28-45	5.813	7648 - 7647
7646		-75898.6780	8346.2700	0.2590	-5.7310	4.4250	1.14607500	272-35-15	270-08-28	5.737	7647 - 7646
7623		-75884.9770	8346.9230	13.7010	0.6530	-0.6530	-8.94675300	2-43-43	270-48-15	13.717	7646 - 7623
						倍面積	-307.463851		1980-00-00	49.809	
						面積	153.7319255	坪数	46.5039		

現地とは必ずしも一致しないことがあります。あくまで参考図としてご利用ください。
資料（写し）によって発生した直接または間接の損失、損害等については市では一切の責任を負いません。

** 座標面積成果表 ** 23-5

地番 (23-5)

NO	点名	X	Y	緯距	経距	倍横距	倍積	方向角	内角	辺長	測線
7624		-75885.3660	8357.8740								
7568		-75885.3750	8360.4200	-0.0090	2.5460	2.5460	-0.02291400	90-12-09	179-13-30	2.546	7624 - 7568
7569		-75885.3450	8363.4230	0.0300	3.0030	8.0950	0.24285000	89-25-39	179-25-01	3.003	7568 - 7569
7570		-75885.2840	8366.4470	0.0610	3.0240	14.1220	0.86144200	88-50-40	179-18-07	3.025	7569 - 7570
7625		-75885.2040	8368.9190	0.0800	2.4720	19.6180	1.56944000	88-08-47	269-36-51	2.473	7570 - 7625
7650		-75898.6810	8369.4460	-13.4770	0.5270	22.6170	-304.80930900	177-45-38	269-53-05	13.487	7625 - 7650
7649		-75898.9580	8362.7100	-0.2770	-6.7360	16.4080	-4.54501600	267-38-43	182-28-18	6.742	7650 - 7649
7648		-75898.9480	8357.8140	0.0100	-4.8960	4.7760	0.04776000	270-07-01	270-08-10	4.896	7649 - 7648
7624		-75885.3660	8357.8740	13.5820	0.0600	-0.0600	-0.81492000	0-15-11	269-56-58	13.582	7648 - 7624
						倍面積	-307.470667		1800-00-00	49.754	
						面積	153.7353335	坪数	46.5049		

現地とは必ずしも一致しないことがあります。あくまで参考図としてご利用ください。
資料（写し）によって発生した直接または間接の損失、損害等については市では一切の責任を負いません。

** 座標面積成果表 ** 23-6

地番 (23-6)

NO	点名	X	Y	緯距	経距	倍横距	倍積	方向角	内角	辺長	測線
7625		-75885.2040	8368.9190								
7571		-75885.1870	8369.4220	0.0170	0.5030	0.5030	0.00855100	88-03-51	179-01-47	0.503	7625 - 7571
7572		-75885.0340	8372.4360	0.1530	3.0140	4.0200	0.61506000	87-05-38	178-53-33	3.018	7571 - 7572
7573		-75884.8240	8375.4290	0.2100	2.9930	10.0270	2.10567000	85-59-11	179-36-22	3.000	7572 - 7573
7574		-75884.5930	8378.4260	0.2310	2.9970	16.0170	3.69992700	85-35-33	179-04-55	3.006	7573 - 7574
7626		-75884.4460	8380.0030	0.1470	1.5770	20.5910	3.02687700	84-40-28	270-36-02	1.584	7574 - 7626
7652		-75897.8630	8381.1120	-13.4170	1.1090	23.2770	-312.30750900	175-16-30	269-53-24	13.463	7626 - 7652
7651		-75898.5200	8373.3450	-0.6570	-7.7670	16.6190	-10.91868300	265-09-54	182-28-14	7.795	7652 - 7651
7650		-75898.6810	8369.4460	-0.1610	-3.8990	4.9530	-0.79743300	267-38-08	270-07-30	3.902	7651 - 7650
7625		-75885.2040	8368.9190	13.4770	-0.5270	0.5270	7.10237900	357-45-38	270-18-13	13.487	7650 - 7625
						倍面積	-307.465161		1980-00-00	49.758	
						面積	153.7325805	坪数	46.5041		

現地とは必ずしも一致しないことがあります。あくまで参考図としてご利用ください。
資料（写し）によって発生した直接または間接の損失、損害等については市では一切の責任を負いません。

** 座標面積成果表 ** 23-7

地番 (23-7)

NO	点名	X	Y	緯距	経距	倍横距	倍積	方向角	内角	辺長	測線
7626		-75884.4460	8380.0030								
7575		-75884.3120	8381.4210	0.1340	1.4180	1.4180	0.19001200	84-36-06	179-20-47	1.424	7626 - 7575
7576		-75883.9950	8384.4110	0.3170	2.9900	5.8260	1.84684200	83-56-53	179-34-51	3.007	7575 - 7576
7577		-75883.6570	8387.3910	0.3380	2.9800	11.7960	3.98704800	83-31-44	178-32-44	2.999	7576 - 7577
7578		-75883.2420	8390.3720	0.4150	2.9810	17.7570	7.36915500	82-04-28	179-44-12	3.010	7577 - 7578
7627		-75883.1440	8391.0530	0.0980	0.6810	21.4190	2.09906200	81-48-40	270-54-16	0.688	7578 - 7627
7654		-75896.4900	8392.7590	-13.3460	1.7060	23.8060	-317.71487600	172-42-56	269-57-49	13.455	7627 - 7654
7653		-75897.6270	8383.9090	-1.1370	-8.8500	16.6620	-18.94469400	262-40-45	182-29-52	8.923	7654 - 7653
7652		-75897.8630	8381.1120	-0.2360	-2.7970	5.0150	-1.18354000	265-10-37	270-05-53	2.807	7653 - 7652
7626		-75884.4460	8380.0030	13.4170	-1.1090	1.1090	14.87945300	355-16-30	269-19-36	13.463	7652 - 7626
						倍面積	-307.471538		1980-00-00	49.776	
						面積	153.7357690	坪数	46.5050		

現地とは必ずしも一致しないことがあります。あくまで参考図としてご利用ください。
資料（写し）によって発生した直接または間接の損失、損害等については市では一切の責任を負いません。

** 座標面積成果表 ** 23-8

地番 (23-8)

NO	点名	X	Y	緯距	経距	倍横距	倍積	方向角	内角	辺長	測線
7627		-75883.1440	8391.0530								
7579		-75882.8070	8393.3600	0.3370	2.3070	2.3070	0.77745900	81-41-21	179-11-06	2.331	7627 - 7579
7580		-75882.3320	8396.3170	0.4750	2.9570	7.5710	3.59622500	80-52-27	179-01-46	2.995	7579 - 7580
7581		-75881.8060	8399.2710	0.5260	2.9540	13.4820	7.09153200	79-54-13	178-54-44	3.000	7580 - 7581
7628		-75881.2520	8402.0730	0.5540	2.8020	19.2380	10.65785200	78-48-57	272-19-45	2.856	7581 - 7628
7656		-75894.7700	8404.1790	-13.5180	2.1060	24.1460	-326.40562800	171-08-42	270-04-04	13.681	7628 - 7656
7655		-75896.2660	8394.5010	-1.4960	-9.6780	16.5740	-24.79470400	261-12-46	181-27-36	9.793	7656 - 7655
7654		-75896.4900	8392.7590	-0.2240	-1.7420	5.1540	-1.15449600	262-40-22	270-02-34	1.756	7655 - 7654
7627		-75883.1440	8391.0530	13.3460	-1.7060	1.7060	22.76827600	352-42-56	268-58-25	13.455	7654 - 7627
						倍面積	-307.463484		1800-00-00	49.867	
						面積	153.7317420	坪数	46.5038		

現地とは必ずしも一致しないことがあります。あくまで参考図としてご利用ください。
資料（写し）によって発生した直接または間接の損失、損害等については市では一切の責任を負いません。

** 座標面積成果表 ** 23-9

地番 (23-9)

NO	点名	X	Y	緯距	経距	倍横距	倍積	方向角	内角	辺長	測線
7628		-75881.2520	8402.0730								
7629		-75879.1210	8412.8590	2.1310	10.7860	10.7860	22.98496600	78-49-26	270-00-03	10.994	7628 - 7629
7658		-75892.5550	8415.5130	-13.4340	2.6540	24.2260	-325.45208400	168-49-29	269-56-23	13.694	7629 - 7658
7657		-75894.6420	8405.0070	-2.0870	-10.5060	16.3740	-34.17253800	258-45-52	182-26-52	10.711	7658 - 7657
7656		-75894.7700	8404.1790	-0.1280	-0.8280	5.0400	-0.64512000	261-12-44	269-55-58	0.838	7657 - 7656
7628		-75881.2520	8402.0730	13.5180	-2.1060	2.1060	28.46890800	351-08-42	267-40-44	13.681	7656 - 7628
						倍面積	-308.815868		1260-00-00	49.918	
						面積	154.4079340	坪数	46.7084		

現地とは必ずしも一致しないことがあります。あくまで参考図としてご利用ください。
資料（写し）によって発生した直接または間接の損失、損害等については市では一切の責任を負いません。

* * 座標面積成果表 * * 23-10

地番 (23-10)

NO	点名	X	Y	緯距	経距	倍横距	倍積	方向角	内角	辺長	測線
7629		-75879.1210	8412.8590								
7582		-75877.1490	8422.8490	1.9720	9.9900	9.9900	19.70028000	78-50-01	226-11-45	10.183	7629 - 7582
7583		-75878.8790	8425.3170	-1.7300	2.4680	22.4480	-38.83504000	125-01-46	223-43-09	3.014	7582 - 7583
7630		-75890.1640	8427.5620	-11.2850	2.2450	27.1610	-306.51188500	168-44-55	270-01-39	11.506	7583 - 7630
7658		-75892.5550	8415.5130	-2.3910	-12.0490	17.3570	-41.50058700	258-46-34	270-02-55	12.284	7630 - 7658
7629		-75879.1210	8412.8590	13.4340	-2.6540	2.6540	35.65383600	348-49-29	270-00-32	13.694	7658 - 7629
						倍面積	-331.493396		1260-00-00	50.681	
						面積	165.7466980	坪数	50.1383		

現地とは必ずしも一致しないことがあります。あくまで参考図としてご利用ください。
資料（写し）によって発生した直接または間接の損失、損害等については市では一切の責任を負いません。

* * 座標面積成果表 * * 23-11

地番 (23-11)

NO	点名	X	Y	緯距	経距	倍横距	倍積	方向角	内角	辺長	測線
7630		-75890.1640	8427.5620								
7584		-75901.3520	8429.7850	-11.1880	2.2230	2.2230	-24.87092400	168-45-43	225-01-51	11.407	7630 - 7584
7585		-75904.6960	8427.5470	-3.3440	-2.2380	2.2080	-7.38355200	213-47-34	224-58-09	4.024	7584 - 7585
7631		-75906.4630	8418.6540	-1.7670	-8.8930	-8.9230	15.76694100	258-45-43	269-59-37	9.067	7585 - 7631
7659		-75892.4850	8415.8750	13.9780	-2.7790	-20.5950	-287.87691000	348-45-20	270-00-43	14.252	7631 - 7659
7630		-75890.1640	8427.5620	2.3210	11.6870	-11.6870	-27.12552700	78-46-03	269-59-40	11.915	7659 - 7630
						倍面積	-331.489972		1260-00-00	50.665	
						面積	165.7449860	坪数	50.1378		

現地とは必ずしも一致しないことがあります。あくまで参考図としてご利用ください。
資料（写し）によって発生した直接または間接の損失、損害等については市では一切の責任を負いません。

** 座標面積成果表 ** 23-12

地番 (23-12)

NO	点名	X	Y	緯距	経距	倍横距	倍積	方向角	内角	辺長	測線
7631		-75906.4630	8418.6540								
7586		-75908.4200	8408.8010	-1.9570	-9.8530	-9.8530	19.28232100	258-45-58	179-58-09	10.045	7631 - 7586
7632		-75908.6140	8407.8270	-0.1940	-0.9740	-20.6800	4.01192000	258-44-07	269-51-14	0.993	7586 - 7632
7657		-75894.6420	8405.0070	13.9720	-2.8200	-24.4740	-341.95072800	348-35-21	270-11-06	14.254	7632 - 7657
7659		-75892.4850	8415.8750	2.1570	10.8680	-16.4260	-35.43088200	78-46-27	269-58-53	11.080	7657 - 7659
7631		-75906.4630	8418.6540	-13.9780	2.7790	-2.7790	38.84486200	168-45-20	270-00-38	14.252	7659 - 7631
						倍面積	-315.242507		1260-00-00	50.624	
						面積	157.6212535	坪数	47.6804		

現地とは必ずしも一致しないことがあります。あくまで参考図としてご利用ください。
資料（写し）によって発生した直接または間接の損失、損害等については市では一切の責任を負いません。

** ** 座標面積成果表 ** ** 23-13

地番 (23-13)

NO	点名	X	Y	緯 距	経 距	倍横距	倍 積	方向角	内 角	辺 長	測 線
7632		-75908.6140	8407.8270								
7587		-75909.0160	8405.8190	-0.4020	-2.0080	-2.0080	0.80721600	258-40-45	181-06-54	2.048	7632 - 7587
7588		-75909.5570	8402.8140	-0.5410	-3.0050	-7.0210	3.79836100	259-47-39	180-12-25	3.053	7587 - 7588
7589		-75910.1240	8399.5980	-0.5670	-3.2160	-13.2420	7.50821400	260-00-04	181-13-05	3.266	7588 - 7589
7633		-75910.5650	8396.7430	-0.4410	-2.8550	-19.3130	8.51703300	261-13-09	269-52-11	2.889	7589 - 7633
7655		-75896.2660	8394.5010	14.2990	-2.2420	-24.4100	-349.03859000	351-05-20	270-07-26	14.474	7633 - 7655
7657		-75894.6420	8405.0070	1.6240	10.5060	-16.1460	-26.22110400	81-12-46	267-22-35	10.631	7655 - 7657
7632		-75908.6140	8407.8270	-13.9720	2.8200	-2.8200	39.40104000	168-35-21	270-05-24	14.254	7657 - 7632
						倍面積	-315.227830		1620-00-00	50.615	
						面 積	157.6139150	坪 数	47.6782		

現地とは必ずしも一致しないことがあります。あくまで参考図としてご利用ください。
資料（写し）によって発生した直接または間接の損失、損害等については市では一切の責任を負いません。

** 座標面積成果表 ** 23-14

地番 (23-14)

NO	点名	X	Y	緯距	経距	倍横距	倍積	方向角	内角	辺長	測線
7633		-75910.5650	8396.7430								
7590		-75910.5890	8396.5960	-0.0240	-0.1470	-0.1470	0.00352800	260-43-39	181-00-52	0.149	7633 - 7590
7591		-75911.0260	8393.5850	-0.4370	-3.0110	-3.3050	1.44428500	261-44-31	180-42-34	3.043	7590 - 7591
7592		-75911.4250	8390.5740	-0.3990	-3.0110	-9.3270	3.72147300	262-27-05	180-35-59	3.037	7591 - 7592
7593		-75911.7910	8387.5710	-0.3660	-3.0030	-15.3410	5.61480600	263-03-04	181-14-06	3.025	7592 - 7593
7634		-75911.9690	8385.7920	-0.1780	-1.7790	-20.1230	3.58189400	264-17-10	268-14-03	1.788	7593 - 7634
7653		-75897.6270	8383.9090	14.3420	-1.8830	-23.7850	-341.12447000	352-31-13	270-09-28	14.465	7634 - 7653
7655		-75896.2660	8394.5010	1.3610	10.5920	-15.0760	-20.51843600	82-40-41	268-24-39	10.679	7653 - 7655
7633		-75910.5650	8396.7430	-14.2990	2.2420	-2.2420	32.05835800	171-05-20	269-38-19	14.474	7655 - 7633
						倍面積	-315.218562		1800-00-00	50.660	
						面積	157.6092810	坪数	47.6768		

現地とは必ずしも一致しないことがあります。あくまで参考図としてご利用ください。
資料（写し）によって発生した直接または間接の損失、損害等については市では一切の責任を負いません。

* * 座標面積成果表 * * 23-15

地番 (23-15)

NO	点名	X	Y	緯距	経距	倍横距	倍積	方向角	内角	辺長	測線
7634		-75911.9690	8385.7920								
7594		-75912.1070	8384.4040	-0.1380	-1.3880	-1.3880	0.19154400	264-19-20	180-17-48	1.395	7634 - 7594
7595		-75912.3910	8381.3890	-0.2840	-3.0150	-5.7910	1.64464400	264-37-08	180-37-14	3.028	7594 - 7595
7596		-75912.6420	8378.3750	-0.2510	-3.0140	-11.8200	2.96682000	265-14-22	181-02-13	3.024	7595 - 7596
7597		-75912.8390	8375.3480	-0.1970	-3.0270	-17.8610	3.51861700	266-16-35	180-43-08	3.033	7596 - 7597
7635		-75912.8780	8374.6050	-0.0390	-0.7430	-21.6310	0.84360900	266-59-43	267-59-22	0.744	7597 - 7635
7651		-75898.5200	8373.3450	14.3580	-1.2600	-23.6340	-339.33697200	354-59-05	270-11-00	14.413	7635 - 7651
7653		-75897.6270	8383.9090	0.8930	10.5640	-14.3300	-12.79669000	85-10-05	267-21-08	10.602	7651 - 7653
7634		-75911.9690	8385.7920	-14.3420	1.8830	-1.8830	27.00598600	172-31-13	271-48-07	14.465	7653 - 7634
						倍面積	-315.962442		1800-00-00	50.704	
						面積	157.9812210	坪数	47.7893		

現地とは必ずしも一致しないことがあります。あくまで参考図としてご利用ください。
資料（写し）によって発生した直接または間接の損失、損害等については市では一切の責任を負いません。

* * 座標面積成果表 * * 23-16

地番 (23-16)

NO	点名	X	Y	緯距	経距	倍横距	倍積	方向角	内角	辺長	測線
7635		-75912.8780	8374.6050								
7598		-75912.9980	8372.3160	-0.1200	-2.2890	-2.2890	0.27468000	266-59-57	180-20-40	2.292	7635 - 7598
7599		-75913.1390	8369.2770	-0.1410	-3.0390	-7.6170	1.07399700	267-20-37	180-40-46	3.042	7598 - 7599
7600		-75913.2430	8366.2640	-0.1040	-3.0130	-13.6690	1.42157600	268-01-23	180-45-44	3.015	7599 - 7600
7636		-75913.3050	8363.3400	-0.0620	-2.9240	-19.6060	1.21557200	268-47-07	268-42-01	2.925	7600 - 7636
7649		-75898.9580	8362.7100	14.3470	-0.6300	-23.1600	-332.27652000	357-29-08	270-09-22	14.361	7636 - 7649
7651		-75898.5200	8373.3450	0.4380	10.6350	-13.1550	-5.76189000	87-38-30	267-20-35	10.644	7649 - 7651
7635		-75912.8780	8374.6050	-14.3580	1.2600	-1.2600	18.09108000	174-59-05	272-00-52	14.413	7651 - 7635
						倍面積	-315.961505		1620-00-00	50.692	
						面積	157.9807525	坪数	47.7891		

現地とは必ずしも一致しないことがあります。あくまで参考図としてご利用ください。
資料（写し）によって発生した直接または間接の損失、損害等については市では一切の責任を負いません。

** 座標面積成果表 ** 23-17

地番 (23-17)

NO	点名	X	Y	緯距	経距	倍横距	倍積	方向角	内角	辺長	測線
7636		-75913.3050	8363.3400								
7601		-75913.3070	8363.2260	-0.0020	-0.1140	-0.1140	0.00022800	268-59-42	180-53-31	0.114	7636 - 7601
7602		-75913.3130	8360.1880	-0.0060	-3.0380	-3.2660	0.01959600	269-53-13	180-29-20	3.038	7601 - 7602
7603		-75913.2930	8357.1380	0.0200	-3.0500	-9.3540	-0.18708000	270-22-33	180-32-44	3.050	7602 - 7603
7604		-75913.2440	8354.0910	0.0490	-3.0470	-15.4510	-0.75709900	270-55-17	180-38-27	3.047	7603 - 7604
7637		-75913.1870	8352.0010	0.0570	-2.0900	-20.5880	-1.17351600	271-33-44	268-26-16	2.091	7604 - 7637
7647		-75898.9370	8352.0010	14.2500	0.0000	-22.6780	-323.16150000	0-00-00	270-06-44	14.250	7637 - 7647
7649		-75898.9580	8362.7100	-0.0210	10.7090	-11.9690	0.25134900	90-06-44	267-22-24	10.709	7647 - 7649
7636		-75913.3050	8363.3400	-14.3470	0.6300	-0.6300	9.03861000	177-29-08	271-30-34	14.361	7649 - 7636
						倍面積	-315.969412		1800-00-00	50.660	
						面積	157.9847060	坪数	47.7903		

現地とは必ずしも一致しないことがあります。あくまで参考図としてご利用ください。
資料（写し）によって発生した直接または間接の損失、損害等については市では一切の責任を負いません。

* * 座標面積成果表 * * 23-18

地番 (23-18)

NO	点名	X	Y	緯距	経距	倍緯距	倍積	方向角	内角	辺長	測線
7637		-75913.1870	8352.0010								
7605		-75913.1610	8351.0410	0.0260	-0.9600	-0.9600	-0.02496000	271-33-05	180-25-27	0.960	7637 - 7605
7606		-75913.0560	8347.9970	0.1050	-3.0440	-4.9640	-0.52122000	271-58-32	180-25-48	3.046	7605 - 7606
7607		-75912.9280	8344.9500	0.1280	-3.0470	-11.0550	-1.41504000	272-24-20	181-52-02	3.050	7606 - 7607
7608		-75912.6990	8341.8850	0.2290	-3.0650	-17.1670	-3.93124300	274-16-22	180-51-45	3.074	7607 - 7608
7638		-75912.5890	8340.6610	0.1100	-1.2240	-21.4560	-2.36016000	275-08-07	267-04-33	1.229	7608 - 7638
7645		-75898.4480	8341.2070	14.1410	0.5460	-22.1340	-312.99689400	2-12-40	270-22-58	14.152	7638 - 7645
7647		-75898.9370	8352.0010	-0.4890	10.7940	-10.7940	5.27826600	92-35-38	267-24-22	10.805	7645 - 7647
7637		-75913.1870	8352.0010	-14.2500	0.0000	0.0000	0.00000000	180-00-00	271-33-05	14.250	7647 - 7637
						倍面積	-315.971251		1800-00-00	50.566	
						面積	157.9856255	坪数	47.7906		

現地とは必ずしも一致しないことがあります。あくまで参考図としてご利用ください。
資料（写し）によって発生した直接または間接の損失、損害等については市では一切の責任を負いません。

** 座標面積成果表 ** 23-19

地番 (23-19)

NO	点名	X	Y	緯距	経距	倍横距	倍積	方向角	内角	辺長	測線
7638		-75912.5890	8340.6610								
7609		-75912.4270	8338.8530	0.1620	-1.8080	-1.8080	-0.29289600	275-07-12	180-54-23	1.815	7638 - 7609
7610		-75912.1030	8335.7840	0.3240	-3.0690	-6.6850	-2.16594000	276-01-35	179-52-52	3.086	7609 - 7610
7611		-75911.7930	8332.7880	0.3100	-2.9960	-12.7500	-3.95250000	275-54-27	180-48-04	3.012	7610 - 7611
7612		-75911.4380	8329.7700	0.3550	-3.0180	-18.7640	-6.66122000	276-42-31	180-53-33	3.039	7611 - 7612
7639		-75911.3590	8329.1780	0.0790	-0.5920	-22.3740	-1.76754600	277-36-04	267-06-26	0.597	7612 - 7639
7643		-75897.4810	8330.3210	13.8780	1.1430	-21.8230	-302.85959400	4-42-30	270-22-04	13.925	7639 - 7643
7645		-75898.4480	8341.2070	-0.9670	10.8860	-9.7940	9.47079800	95-04-34	267-08-06	10.929	7643 - 7645
7638		-75912.5890	8340.6610	-14.1410	-0.5460	0.5460	-7.72098600	182-12-40	272-54-32	14.152	7645 - 7638
						倍面積	-315.949884		1800-00-00	50.555	
						面積	157.9749420	坪数	47.7874		

現地とは必ずしも一致しないことがあります。あくまで参考図としてご利用ください。
資料（写し）によって発生した直接または間接の損失、損害等については市では一切の責任を負いません。

** ** 座標面積成果表 ** ** 23-20

地番 (23-20)

NO	点名	X	Y	緯距	経距	倍横距	倍積	方向角	内角	辺長	測線
7639		-75911.3590	8329.1780								
7613		-75911.0410	8326.7550	0.3180	-2.4230	-2.4230	-0.77051400	277-28-37	180-35-49	2.444	7639 - 7613
7614		-75910.6160	8323.7590	0.4250	-2.9960	-7.8420	-3.33285000	278-04-26	180-55-16	3.026	7613 - 7614
7615		-75910.1400	8320.7520	0.4760	-3.0070	-13.8450	-6.59022000	278-59-42	180-15-48	3.044	7614 - 7615
7616		-75909.6500	8317.7460	0.4900	-3.0060	-19.8580	-9.73042000	279-15-30	181-19-11	3.046	7615 - 7616
7640		-75909.6190	8317.5800	0.0310	-0.1660	-23.0300	-0.71393000	280-34-41	266-43-26	0.169	7616 - 7640
7641		-75896.0240	8319.3220	13.5950	1.7420	-21.4540	-291.66713000	7-18-07	270-14-38	13.706	7640 - 7641
7643		-75897.4810	8330.3210	-1.4570	10.9990	-8.7130	12.69484100	97-32-45	267-09-45	11.095	7641 - 7643
7639		-75911.3590	8329.1780	-13.8780	-1.1430	1.1430	-15.86255400	184-42-30	272-46-07	13.925	7643 - 7639
						倍面積	-315.972777		1800-00-00	50.455	
						面積	157.9863885	坪数	47.7908		

現地とは必ずしも一致しないことがあります。あくまで参考図としてご利用ください。
資料（写し）によって発生した直接または間接の損失、損害等については市では一切の責任を負いません。

** 座標面積成果表 ** 23-21

地番 (23-21)

NO	点名	X	Y	緯距	経距	倍横距	倍積	方向角	内角	辺長	測線
7640		-75909.6190	8317.5800								
7617		-75909.1170	8314.7610	0.5020	-2.8190	-2.8190	-1.41513800	280-05-50	181-00-21	2.863	7640 - 7617
7618		-75908.5310	8311.7750	0.5860	-2.9860	-8.6240	-5.05366400	281-06-11	180-43-17	3.043	7617 - 7618
7619		-75907.9090	8308.8040	0.6220	-2.9710	-14.5810	-9.06938200	281-49-28	180-46-12	3.035	7618 - 7619
7551		-75907.4130	8306.5840	0.4960	-2.2200	-19.7720	-9.80691200	282-35-40	231-05-03	2.275	7619 - 7551
7552		-75903.8310	8304.8120	3.5820	-1.7720	-23.7640	-85.12264800	333-40-43	232-11-30	3.996	7551 - 7552
7620		-75893.2110	8309.9620	10.6200	5.1500	-20.3860	-216.49932000	25-52-13	260-51-25	11.803	7552 - 7620
7641		-75896.0240	8319.3220	-2.8130	9.3600	-5.8760	16.52918800	106-43-38	260-34-29	9.774	7620 - 7641
7640		-75909.6190	8317.5800	-13.5950	-1.7420	1.7420	-23.68249000	187-18-07	272-47-43	13.706	7641 - 7640
						倍面積	-334.120366		1800-00-00	50.495	
						面積	167.0601830	坪数	50.5357		
				総合計面積			3313.0909485				

現地とは必ずしも一致しないことがあります。あくまで参考図としてご利用ください。
資料（写し）によって発生した直接または間接の損失、損害等については市では一切の責任を負いません。