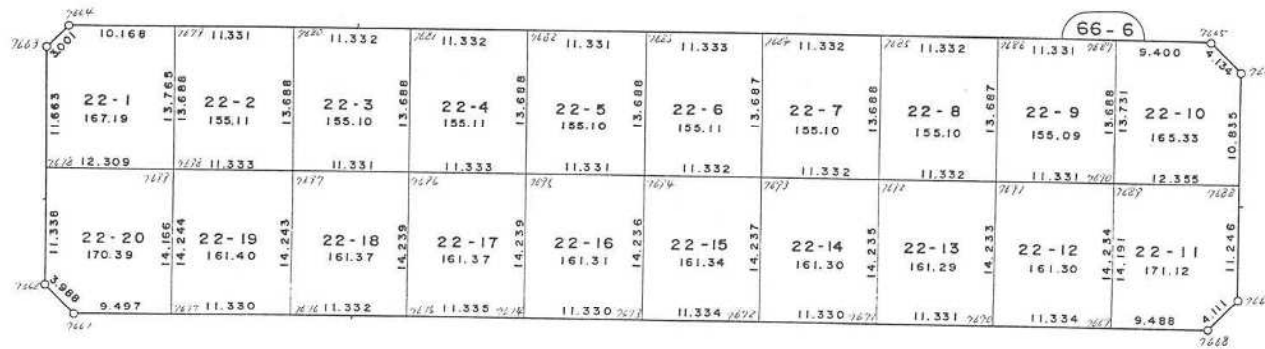
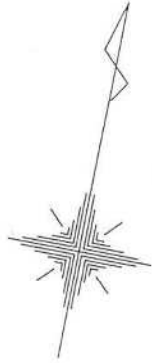


君津市外箕輪二丁目



現地とは必ずしも一致しないことがあります。あくまで参考図としてご利用ください。
資料（写し）によって発生した直接または間接の損失、損害等については市では一切の責任を負いません。

** ** 座標面積成果表

** ** 22-1

地番(22-1)

NO	点名	X	Y	緯距	経距	倍横距	倍積	方向角	内角	辺長	測線
7678		-75889.0700	8433.4550								
7663		-75877.6320	8431.1750	11.4380	-2.2800	-2.2800	-26.07864000	348-43-36	225-34-21	11.663	7678 - 7663
7664		-75875.1530	8432.8660	2.4790	1.6910	-2.8690	-7.11225100	34-17-57	224-25-35	3.001	7663 - 7664
7679		-75873.1650	8442.8380	1.9880	9.9720	8.7940	17.48247200	78-43-32	270-00-34	10.168	7664 - 7679
7699		-75886.6650	8445.5270	-13.5000	2.6890	21.4550	-289.64250000	168-44-06	269-59-53	13.765	7679 - 7699
7678		-75889.0700	8433.4550	-2.4050	-12.0720	12.0720	-29.03316000	258-43-59	269-59-37	12.309	7699 - 7678
						倍面積	-334.384079		1260-00-00	50.906	
						面積	167.1920395	坪数	50.5755		

現地とは必ずしも一致しないことがあります。あくまで参考図としてご利用ください。
資料(写し)によって発生した直接または間接の損失、損害等については市では一切の責任を負いません。

** 座標面積成果表 ** 22-2

地番 (22-2)

NO	点名	X	Y	緯距	経距	倍横距	倍積	方向角	内角	辺長	測線
7679		-75873.1650	8442.8380								
7680		-75870.9510	8453.9510	2.2140	11.1130	11.1130	24.60418200	78-43-58	269-59-51	11.331	7679 - 7680
7697		-75884.3750	8456.6260	-13.4240	2.6750	24.9010	-334.27102400	168-43-49	270-00-16	13.688	7680 - 7697
7698		-75886.5890	8445.5110	-2.2140	-11.1150	16.4610	-36.44465400	258-44-05	270-00-14	11.333	7697 - 7698
7679		-75873.1650	8442.8380	13.4240	-2.6730	2.6730	35.88235200	348-44-19	269-59-39	13.688	7698 - 7679
						倍面積	-310.229144		1080-00-00	50.040	
						面積	155.1145720	坪数	46.9221		

現地とは必ずしも一致しないことがあります。あくまで参考図としてご利用ください。
資料（写し）によって発生した直接または間接の損失、損害等については市では一切の責任を負いません。

** 座標面積成果表 ** 22-3

地番 (22-3)

NO	点名	X	Y	緯距	経距	倍横距	倍積	方向角	内角	辺長	測線
7680		-75870.9510	8453.9510								
7681		-75868.7380	8465.0650	2.2130	11.1140	11.1140	24.59528200	78-44-19	269-59-45	11.332	7680 - 7681
7696		-75882.1620	8467.7390	-13.4240	2.6740	24.9020	-334.28444800	168-44-04	270-00-12	13.688	7681 - 7696
7697		-75884.3750	8456.6260	-2.2130	-11.1130	16.4630	-36.43261900	258-44-16	269-59-33	11.331	7696 - 7697
7680		-75870.9510	8453.9510	13.4240	-2.6750	2.6750	35.90920000	348-43-49	270-00-30	13.688	7697 - 7680
						倍面積	-310.212585		1080-00-00	50.039	
						面積	155.1062925	坪数	46.9196		

現地とは必ずしも一致しないことがあります。あくまで参考図としてご利用ください。
資料（写し）によって発生した直接または間接の損失、損害等については市では一切の責任を負いません。

** 座標面積成果表 ** 22-4

地番 (22-4)

NO	点名	X	Y	緯距	経距	倍横距	倍積	方向角	内角	辺長	測線
7681		-75868.7380	8465.0650								
7682		-75866.5230	8476.1780	2.2150	11.1130	11.1130	24.61529500	78-43-40	270-00-09	11.332	7681 - 7682
7695		-75879.9470	8478.8530	-13.4240	2.6750	24.9010	-334.27102400	168-43-49	269-59-54	13.688	7682 - 7695
7696		-75882.1620	8467.7390	-2.2150	-11.1140	16.4620	-36.46333000	258-43-43	270-00-21	11.333	7695 - 7696
7681		-75868.7380	8465.0650	13.4240	-2.6740	2.6740	35.89577600	348-44-04	269-59-36	13.688	7696 - 7681
						倍面積	-310.223283		1080-00-00	50.041	
						面積	155.1116415	坪数	46.9212		

現地とは必ずしも一致しないことがあります。あくまで参考図としてご利用ください。
資料（写し）によって発生した直接または間接の損失、損害等については市では一切の責任を負いません。

※ ※ 座標面積成果表 ※ ※ 22-5

地番 (22-5)

NO	点名	X	Y	緯距	経距	倍横距	倍積	方向角	内角	辺長	測線
7682		-75866.5230	8476.1780								
7683		-75864.3100	8487.2910	2.2130	11.1130	11.1130	24.59306900	78-44-16	269-59-33	11.331	7682 - 7683
7694		-75877.7340	8489.9660	-13.4240	2.6750	24.9010	-334.27102400	168-43-49	270-00-27	13.688	7683 - 7694
7695		-75879.9470	8478.8530	-2.2130	-11.1130	16.4630	-36.43261900	258-44-16	269-59-33	11.331	7694 - 7695
7682		-75866.5230	8476.1780	13.4240	-2.6750	2.6750	35.90920000	348-43-49	270-00-27	13.688	7695 - 7682
						倍面積	-310.201374		1080-00-00	50.038	
						面積	155.1006870	坪数	46.9179		

現地とは必ずしも一致しないことがあります。あくまで参考図としてご利用ください。
資料（写し）によって発生した直接または間接の損失、損害等については市では一切の責任を負いません。

※ ※ 座標面積成果表 ※ ※ 22-6

地番 (22-6)

NO	点名	X	Y	緯距	経距	倍横距	倍積	方向角	内角	辺長	測線
7683		-75864.3100	8487.2910								
7684		-75862.0970	8498.4060	2.2130	11.1150	11.1150	24.59749500	78-44-23	269-59-38	11.333	7683 - 7684
7693		-75875.5200	8501.0800	-13.4230	2.6740	24.9040	-334.28639200	168-44-01	270-00-00	13.687	7684 - 7693
7694		-75877.7340	8489.9660	-2.2140	-11.1140	16.4640	-36.45129600	258-44-01	269-59-48	11.332	7693 - 7694
7683		-75864.3100	8487.2910	13.4240	-2.6750	2.6750	35.90920000	348-43-49	270-00-34	13.688	7694 - 7683
						倍面積	-310.230993		1080-00-00	50.040	
						面積	155.1154965	坪数	46.9224		

現地とは必ずしも一致しないことがあります。あくまで参考図としてご利用ください。
資料（写し）によって発生した直接または間接の損失、損害等については市では一切の責任を負いません。

** ** 座標面積成果表 ** ** 22-7

地番 (22-7)

NO	点名	X	Y	緯距	経距	倍横距	倍積	方向角	内角	辺長	測線
7684		-75862.0970	8498.4060								
7685		-75859.8800	8509.5190	2.2170	11.1130	11.1130	24.63752100	78-43-04	270-01-00	11.332	7684 - 7685
7692		-75873.3040	8512.1930	-13.4240	2.6740	24.9000	-334.25760000	168-44-04	269-59-18	13.688	7685 - 7692
7693		-75875.5200	8501.0800	-2.2160	-11.1130	16.4610	-36.47757600	258-43-22	270-00-39	11.332	7692 - 7693
7684		-75862.0970	8498.4060	13.4230	-2.6740	2.6740	35.89310200	348-44-01	269-59-03	13.687	7693 - 7684
						倍面積	-310.204553		1080-00-00	50.039	
						面積	155.1022765	坪数	46.9184		

現地とは必ずしも一致しないことがあります。あくまで参考図としてご利用ください。
資料（写し）によって発生した直接または間接の損失、損害等については市では一切の責任を負いません。

** 座標面積成果表 ** 22-8

地番 (22-8)

NO	点名	X	Y	緯距	経距	倍横距	倍積	方向角	内角	辺長	測線
7685		-75859.8800	8509.5190								
7686		-75857.6680	8520.6330	2.2120	11.1140	11.1140	24.58416800	78-44-37	269-59-24	11.332	7685 - 7686
7691		-75871.0910	8523.3070	-13.4230	2.6740	24.9020	-334.25954600	168-44-01	270-00-18	13.687	7686 - 7691
7692		-75873.3040	8512.1930	-2.2130	-11.1140	16.4620	-36.43040600	258-44-19	269-59-45	11.332	7691 - 7692
7685		-75859.8800	8509.5190	13.4240	-2.6740	2.6740	35.89577600	348-44-04	270-00-33	13.688	7692 - 7685
						倍面積	-310.210008		1080-00-00	50.039	
						面積	155.1050040	坪数	46.9192		

現地とは必ずしも一致しないことがあります。あくまで参考図としてご利用ください。
資料（写し）によって発生した直接または間接の損失、損害等については市では一切の責任を負いません。

** * 座標面積成果表 ** * 22-9

地番 (22-9)

NO	点名	X	Y	緯距	経距	倍横距	倍積	方向角	内角	辺長	測線
7686		-75857.6680	8520.6330								
7687		-75855.4530	8531.7450	2.2150	11.1120	11.1120	24.61308000	78-43-36	270-00-13	11.331	7686 - 7687
7690		-75868.8770	8534.4200	-13.4240	2.6750	24.8990	-334.24417600	168-43-49	270-00-09	13.688	7687 - 7690
7691		-75871.0910	8523.3070	-2.2140	-11.1130	16.4610	-36.44465400	258-43-58	270-00-03	11.331	7690 - 7691
7686		-75857.6680	8520.6330	13.4230	-2.6740	2.6740	35.89310200	348-44-01	269-59-35	13.687	7691 - 7686
						倍面積	-310.182648		1080-00-00	50.037	
						面積	155.0913240	坪数	46.9151		

現地とは必ずしも一致しないことがあります。あくまで参考図としてご利用ください。
資料（写し）によって発生した直接または間接の損失、損害等については市では一切の責任を負いません。

** ** 座標面積成果表 ** ** 22-10

地番 (22-10)

NO	点名	X	Y	緯距	経距	倍横距	倍積	方向角	内角	辺長	測線
7687		-75855.4530	8531.7450								
7665		-75853.6150	8540.9640	1.8380	9.2190	9.2190	16.94452200	78-43-29	224-30-42	9.400	7687 - 7665
7666		-75855.8810	8544.4220	-2.2660	3.4580	21.8960	-49.61633600	123-14-11	225-27-32	4.134	7665 - 7666
7688		-75866.5060	8546.5460	-10.6250	2.1240	27.4780	-291.95375000	168-41-43	270-02-31	10.835	7666 - 7688
7689		-75868.9190	8534.4290	-2.4130	-12.1170	17.4850	-42.19130500	258-44-14	269-59-26	12.355	7688 - 7689
7687		-75855.4530	8531.7450	13.4660	-2.6840	2.6840	36.14274400	348-43-40	269-59-49	13.731	7689 - 7687
						倍面積	-330.674125		1260-00-00	50.455	
						面積	165.3370625	坪数	50.0144		

現地とは必ずしも一致しないことがあります。あくまで参考図としてご利用ください。
資料（写し）によって発生した直接または間接の損失、損害等については市では一切の責任を負いません。

** 座標面積成果表 ** 22-11

地番 (22-11)

NO	点名	X	Y	緯距	経距	倍横距	倍積	方向角	内角	辺長	測線
7688		-75866.5060	8546.5460								
7667		-75877.5340	8548.7500	-11.0280	2.2040	2.2040	-24.30571200	168-41-53	224-22-11	11.246	7688 - 7667
7668		-75880.9790	8546.5070	-3.4450	-2.2430	2.1650	-7.45842500	213-04-04	225-38-46	4.111	7667 - 7668
7669		-75882.8360	8537.2020	-1.8570	-9.3050	-9.3830	17.42423100	258-42-50	270-01-02	9.488	7668 - 7669
7689		-75868.9190	8534.4290	13.9170	-2.7730	-21.4610	-298.67273700	348-43-52	270-00-22	14.191	7669 - 7689
7688		-75866.5060	8546.5460	2.4130	12.1170	-12.1170	-29.23832100	78-44-14	269-57-39	12.355	7689 - 7688
						倍面積	-342.250964		1260-00-00	51.391	
						面積	171.1254820	坪数	51.7654		

現地とは必ずしも一致しないことがあります。あくまで参考図としてご利用ください。
資料（写し）によって発生した直接または間接の損失、損害等については市では一切の責任を負いません。

* * 座標面積成果表 * * 22-12

地番 (22-12)

NO	点名	X	Y	緯距	経距	倍横距	倍積	方向角	内角	辺長	測線
7669		-75882.8360	8537.2020								
7670		-75885.0500	8526.0860	-2.2140	-11.1160	-11.1160	24.61082400	258-44-08	270-00-18	11.334	7669 - 7670
7691		-75871.0910	8523.3070	13.9590	-2.7790	-25.0110	-349.12854900	348-44-26	269-59-32	14.233	7670 - 7691
7690		-75868.8770	8534.4200	2.2140	11.1130	-16.6770	-36.92287800	78-43-58	269-59-46	11.331	7691 - 7690
7669		-75882.8360	8537.2020	-13.9590	2.7820	-2.7820	38.83393800	168-43-44	270-00-24	14.234	7690 - 7669
						倍面積	-322.606665		1080-00-00	51.132	
						面積	161.3033325	坪数	48.7942		

現地とは必ずしも一致しないことがあります。あくまで参考図としてご利用ください。
資料（写し）によって発生した直接または間接の損失、損害等については市では一切の責任を負いません。

** 座標面積成果表 ** 22-13

地番 (22-13)

NO	点名	X	Y	緯距	経距	倍横距	倍積	方向角	内角	辺長	測線
7670		-75885.0500	8526.0860								
7671		-75887.2650	8514.9740	-2.2150	-11.1120	-11.1120	24.61308000	258-43-36	270-00-27	11.331	7670 - 7671
7692		-75873.3040	8512.1930	13.9610	-2.7810	-25.0050	-349.09480500	348-44-03	270-00-16	14.235	7671 - 7692
7691		-75871.0910	8523.3070	2.2130	11.1140	-16.6720	-36.89513600	78-44-19	270-00-07	11.332	7692 - 7691
7670		-75885.0500	8526.0860	-13.9590	2.7790	-2.7790	38.79206100	168-44-26	269-59-10	14.233	7691 - 7670
						倍面積	-322.584800		1080-00-00	51.131	
						面積	161.2924000	坪数	48.7909		

現地とは必ずしも一致しないことがあります。あくまで参考図としてご利用ください。
資料（写し）によって発生した直接または間接の損失、損害等については市では一切の責任を負いません。

* * 座標面積成果表 * * 22-14

地番 (22-14)

NO	点名	X	Y	緯距	経距	倍横距	倍積	方向角	内角	辺長	測線
7671		-75887.2650	8514.9740								
7672		-75889.4820	8503.8630	-2.2170	-11.1110	-11.1110	24.63308700	258-42-57	270-00-41	11.330	7671 - 7672
7693		-75875.5200	8501.0800	13.9620	-2.7830	-25.0050	-349.11981000	348-43-38	269-59-44	14.237	7672 - 7693
7692		-75873.3040	8512.1930	2.2160	11.1130	-16.6750	-36.95180000	78-43-22	270-00-41	11.332	7693 - 7692
7671		-75887.2650	8514.9740	-13.9610	2.7810	-2.7810	38.82554100	168-44-03	269-58-54	14.235	7692 - 7671
						倍面積	-322.612982		1080-00-00	51.134	
						面積	161.3064910	坪数	48.7952		

現地とは必ずしも一致しないことがあります。あくまで参考図としてご利用ください。
資料（写し）によって発生した直接または間接の損失、損害等については市では一切の責任を負いません。

** 座標面積成果表 ** 22-15

地番 (22-15)

NO	点名	X	Y	緯距	経距	倍横距	倍積	方向角	内角	辺長	測線
7672		-75889.4820	8503.8630								
7673		-75891.6960	8492.7470	-2.2140	-11.1160	-11.1160	24.61082400	258-44-08	269-59-58	11.334	7672 - 7673
7694		-75877.7340	8489.9660	13.9620	-2.7810	-25.0130	-349.23150600	348-44-06	269-59-55	14.236	7673 - 7694
7693		-75875.5200	8501.0800	2.2140	11.1140	-16.6800	-36.92952000	78-44-01	269-59-37	11.332	7694 - 7693
7672		-75889.4820	8503.8630	-13.9620	2.7830	-2.7830	38.85624600	168-43-38	270-00-30	14.237	7693 - 7672
						倍面積	-322.693956		1080-00-00	51.139	
						面積	161.3469780	坪数	48.8074		

現地とは必ずしも一致しないことがあります。あくまで参考図としてご利用ください。
資料（写し）によって発生した直接または間接の損失、損害等については市では一切の責任を負いません。

** ** 座標面積成果表 ** ** 22-16

地番 (22-16)

NO	点名	X	Y	緯距	経距	倍横距	倍積	方向角	内角	辺長	測線
7673		-75891.6960	8492.7470								
7674		-75893.9110	8481.6360	-2.2150	-11.1110	-11.1110	24.61086500	258-43-33	270-00-10	11.330	7673 - 7674
7695		-75879.9470	8478.8530	13.9640	-2.7830	-25.0050	-349.16982000	348-43-43	270-00-33	14.239	7674 - 7695
7694		-75877.7340	8489.9660	2.2130	11.1130	-16.6750	-36.90177500	78-44-16	269-59-50	11.331	7695 - 7694
7673		-75891.6960	8492.7470	-13.9620	2.7810	-2.7810	38.82832200	168-44-06	269-59-27	14.236	7694 - 7673
						倍面積	-322.632408		1080-00-00	51.136	
						面積	161.3162040	坪数	48.7981		

現地とは必ずしも一致しないことがあります。あくまで参考図としてご利用ください。
資料（写し）によって発生した直接または間接の損失、損害等については市では一切の責任を負いません。

** 座標面積成果表 ** 22-17

地番 (22-17)

NO	点名	X	Y	緯距	経距	倍横距	倍積	方向角	内角	辺長	測線
7674		-75893.9110	8481.6360								
7675		-75896.1270	8470.5200	-2.2160	-11.1160	-11.1160	24.63305600	258-43-33	270-00-42	11.335	7674 - 7675
7696		-75882.1620	8467.7390	13.9650	-2.7810	-25.0130	-349.30654500	348-44-15	269-59-28	14.239	7675 - 7696
7695		-75879.9470	8478.8530	2.2150	11.1140	-16.6800	-36.94620000	78-43-43	270-00-00	11.333	7696 - 7695
7674		-75893.9110	8481.6360	-13.9640	2.7830	-2.7830	38.86181200	168-43-43	269-59-50	14.239	7695 - 7674
						倍面積	-322.757877		1080-00-00	51.146	
						面積	161.3789385	坪数	48.8171		

現地とは必ずしも一致しないことがあります。あくまで参考図としてご利用ください。
資料（写し）によって発生した直接または間接の損失、損害等については市では一切の責任を負いません。

** ** 座標面積成果表 ** ** 22-18

地番 (22-18)

NO	点名	X	Y	緯距	経距	倍横距	倍積	方向角	内角	辺長	測線
7675		-75896.1270	8470.5200								
7676		-75898.3440	8459.4070	-2.2170	-11.1130	-11.1130	24.63752100	258-43-04	270-01-22	11.332	7675 - 7676
7697		-75884.3750	8456.6260	13.9690	-2.7810	-25.0070	-349.32278300	348-44-26	269-59-50	14.243	7676 - 7697
7696		-75882.1620	8467.7390	2.2130	11.1130	-16.6750	-36.90177500	78-44-16	269-59-59	11.331	7697 - 7696
7675		-75896.1270	8470.5200	-13.9650	2.7810	-2.7810	38.83666500	168-44-15	269-58-49	14.239	7696 - 7675
						倍面積	-322.750372		1080-00-00	51.145	
						面積	161.3751860	坪数	48.8159		

現地とは必ずしも一致しないことがあります。あくまで参考図としてご利用ください。
資料（写し）によって発生した直接または間接の損失、損害等については市では一切の責任を負いません。

** 座標面積成果表 ** 22-19

地番 (22-19)

NO	点名	X	Y	緯距	経距	倍横距	倍積	方向角	内角	辺長	測線
7676		-75898.3440	8459.4070								
7677		-75900.5580	8448.2950	-2.2140	-11.1120	-11.1120	24.60196800	258-43-54	269-59-49	11.330	7676 - 7677
7698		-75886.5890	8445.5110	13.9690	-2.7840	-25.0080	-349.33675200	348-43-43	270-00-22	14.244	7677 - 7698
7697		-75884.3750	8456.6260	2.2140	11.1150	-16.6770	-36.92287800	78-44-05	270-00-21	11.333	7698 - 7697
7676		-75898.3440	8459.4070	-13.9690	2.7810	-2.7810	38.84778900	168-44-26	269-59-28	14.243	7697 - 7676
						倍面積	-322.809873		1080-00-00	51.150	
						面積	161.4049365	坪数	48.8249		

現地とは必ずしも一致しないことがあります。あくまで参考図としてご利用ください。
資料（写し）によって発生した直接または間接の損失、損害等については市では一切の責任を負いません。

* * 座標面積成果表 * * 22-20

地番 (22-20)

NO	点名	X	Y	緯距	経距	倍横距	倍積	方向角	内角	辺長	測線
7677		-75900.5580	8448.2950								
7661		-75902.4140	8438.9810	-1.8560	-9.3140	-9.3140	17.28678400	258-43-49	225-10-44	9.497	7677 - 7661
7662		-75900.1890	8435.6710	2.2250	-3.3100	-21.9380	-48.81205000	303-54-33	224-49-10	3.988	7661 - 7662
7678		-75889.0700	8433.4550	11.1190	-2.2160	-27.4640	-305.37221600	348-43-43	270-00-16	11.338	7662 - 7678
7699		-75886.6650	8445.5270	2.4050	12.0720	-17.6080	-42.34724000	78-43-59	269-59-57	12.309	7678 - 7699
7677		-75900.5580	8448.2950	-13.8930	2.7680	-2.7680	38.45582400	168-43-56	269-59-53	14.166	7699 - 7677
						倍面積	-340.788898		1260-00-00	51.298	
						面積	170.3944490	坪数	51.5443		
				総合計面積			3205.6207935				

現地とは必ずしも一致しないことがあります。あくまで参考図としてご利用ください。
資料（写し）によって発生した直接または間接の損失、損害等については市では一切の責任を負いません。