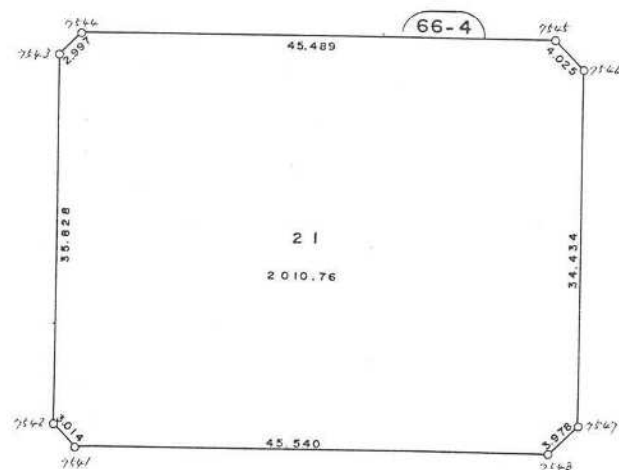
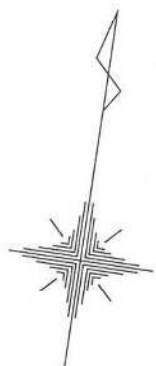


君津市外箕輪二丁目



現地とは必ずしも一致しないことがあります。あくまで参考図としてご利用ください。
資料（写し）によって発生した直接または間接の損失、損害等については市では一切の責任を負いません。

外箕輪二丁目
座標面積成果表
21

地番 (21)

NO	点名	X	Y	緯距	経距	倍横距	倍積	方向角	内角	辺長	測線
7541		-75856.6140	8495.2620								
7542		-75854.8830	8492.7950	1.7310	-2.4670	-2.4670	-4.27037700	305-03-21	223-39-11	3.014	7541 - 7542
7543		-75819.7480	8485.7800	35.1350	-7.0150	-11.9490	-419.82811500	348-42-32	225-43-43	35.828	7542 - 7543
7544		-75817.2760	8487.4750	2.4720	1.6950	-17.2690	-42.68896800	34-26-15	224-15-15	2.997	7543 - 7544
7545		-75808.3560	8532.0810	8.9200	44.6060	29.0320	258.96544000	78-41-30	225-37-06	45.489	7544 - 7545
7546		-75810.6250	8535.4060	-2.2690	3.3250	76.9630	-174.62904700	124-18-36	224-24-50	4.025	7545 - 7546
7547		-75844.3940	8542.1390	-33.7690	6.7330	87.0210	-2938.61214900	168-43-26	225-11-09	34.434	7546 - 7547
7548		-75847.6950	8539.9200	-3.3010	-2.2190	91.5350	-302.15703500	213-54-35	224-47-45	3.978	7547 - 7548
7541		-75856.6140	8495.2620	-8.9190	-44.6580	44.6580	-398.30470200	258-42-20	226-21-01	45.540	7548 - 7541
						倍面積	-4021.524953		1800-00-00	175.305	
						面積	2010.7624765	坪数	608.2556		
				総合計面積			2010.7624765				

現地とは必ずしも一致しないことがあります。あくまで参考図としてご利用ください。
資料（写し）によって発生した直接または間接の損失、損害等については市では一切の責任を負いません。