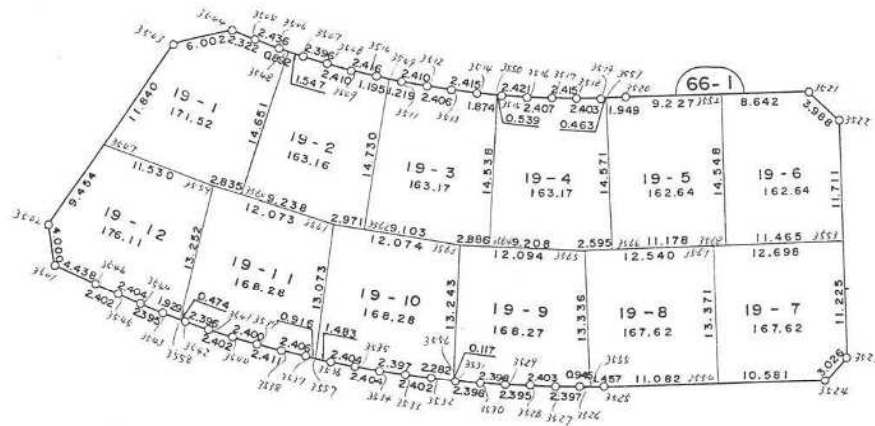
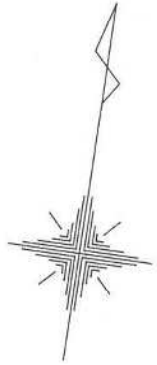


君津市外箕輪二丁目



現地とは必ずしも一致しないことがあります。あくまで参考図としてご利用ください。
資料（写し）によって発生した直接または間接の損失、損害等については市では一切の責任を負いません。

** 座標面積成果表 ** 19-1

地番 (19-1)

NO	点名	X	Y	緯距	経距	倍横距	倍積	方向角	内角	辺長	測線
3547		-75813.0340	8348.8310								
3503		-75802.3770	8353.9900	10.6570	5.1590	5.1590	54.97946300	25-49-53	222-14-42	11.840	3547 - 3503
3504		-75800.1360	8359.5580	2.2410	5.5680	15.8860	35.60052600	68-04-35	215-11-38	6.002	3503 - 3504
3505		-75800.6690	8361.8180	-0.5330	2.2600	23.7140	-12.63956200	103-16-13	178-04-19	2.322	3504 - 3505
3506		-75801.1480	8364.2060	-0.4790	2.3880	28.3620	-13.58539800	101-20-32	177-45-02	2.436	3505 - 3506
3548		-75801.2890	8365.0870	-0.1410	0.8810	31.6310	-4.45997100	99-05-34	269-22-53	0.892	3506 - 3548
3560		-75815.7800	8362.9280	-14.4910	-2.1590	30.3530	-439.84532300	188-28-27	270-00-17	14.651	3548 - 3560
3559		-75815.3620	8360.1240	0.4180	-2.8040	25.3900	10.61302000	278-28-44	183-10-09	2.835	3560 - 3559
3547		-75813.0340	8348.8310	2.3280	-11.2930	11.2930	26.29010400	281-38-53	284-11-00	11.530	3559 - 3547
						倍面積	-343.047141		1800-00-00	52.508	
						面積	171.5235705	坪数	51.8858		

現地とは必ずしも一致しないことがあります。あくまで参考図としてご利用ください。
資料（写し）によって発生した直接または間接の損失、損害等については市では一切の責任を負いません。

* * 座標面積成果表 * * 19 - 2

地番 (19-2)

NO	点名	X	Y	緯距	経距	倍横距	倍積	方向角	内角	辺長	測線
3548		-75801.2890	8365.0870								
3507		-75801.5310	8366.6150	-0.2420	1.5280	1.5280	-0.36977600	98-59-58	178-56-29	1.547	3548 - 3507
3508		-75801.8620	8368.9880	-0.3310	2.3730	5.4290	-1.79699900	97-56-27	178-49-38	2.396	3507 - 3508
3509		-75802.1460	8371.3810	-0.2840	2.3930	10.1950	-2.89538000	96-46-05	177-44-30	2.410	3508 - 3509
3510		-75802.3360	8373.7900	-0.1900	2.4090	14.9970	-2.84943000	94-30-35	178-36-32	2.416	3509 - 3510
3549		-75802.4010	8374.9830	-0.0650	1.1930	18.5990	-1.20893500	93-07-07	266-40-31	1.195	3510 - 3549
3562		-75817.1310	8375.0360	-14.7300	0.0530	19.8450	-292.31685000	179-47-38	270-00-48	14.730	3549 - 3562
3561		-75817.1410	8372.0650	-0.0100	-2.9710	16.9270	-0.16927000	269-48-26	188-39-54	2.971	3562 - 3561
3560		-75815.7800	8362.9280	1.3610	-9.1370	4.8190	6.55865900	278-28-20	270-00-07	9.238	3561 - 3560
3548		-75801.2890	8365.0870	14.4910	2.1590	-2.1590	-31.28606900	8-28-27	270-31-31	14.651	3560 - 3548
						倍面積	-326.334050		1980-00-00	51.554	
						面積	163.1670250	坪数	49.3580		

現地とは必ずしも一致しないことがあります。あくまで参考図としてご利用ください。
資料（写し）によって発生した直接または間接の損失、損害等については市では一切の責任を負いません。

** ** 座標面積成果表 ** ** 19 - 3

地番 (19-3)

NO	点名	X	Y	緯距	経距	倍横距	倍積	方向角	内角	辺長	測線
3549		-75802.4010	8374.9830								
3511		-75802.4660	8376.2000	-0.0650	1.2170	1.2170	-0.07910500	93-03-26	177-57-54	1.219	3549 - 3511
3512		-75802.5090	8378.6100	-0.0430	2.4100	4.8440	-0.20829200	91-01-20	178-55-49	2.410	3511 - 3512
3513		-75802.5070	8381.0160	0.0020	2.4060	9.6600	0.01932000	89-57-09	178-14-39	2.406	3512 - 3513
3514		-75802.4310	8383.4300	0.0760	2.4140	14.4800	1.10048000	88-11-48	178-28-09	2.415	3513 - 3514
3550		-75802.3220	8385.3010	0.1090	1.8710	18.7650	2.04538500	86-39-57	266-36-11	1.874	3514 - 3550
3564		-75816.7600	8387.0050	-14.4380	1.7040	22.3400	-322.54492000	173-16-08	270-00-18	14.538	3550 - 3564
3563		-75817.0980	8384.1390	-0.3380	-2.8660	21.1780	-7.15816400	263-16-26	186-31-06	2.886	3564 - 3563
3562		-75817.1310	8375.0360	-0.0330	-9.1030	9.2090	-0.30389700	269-47-32	270-00-06	9.103	3563 - 3562
3549		-75802.4010	8374.9830	14.7300	-0.0530	0.0530	0.78069000	359-47-38	273-15-48	14.730	3562 - 3549
						倍面積	-326.348503		1980-00-00	51.581	
						面積	163.1742515	坪数	49.3602		

現地とは必ずしも一致しないことがあります。あくまで参考図としてご利用ください。
資料（写し）によって発生した直接または間接の損失、損害等については市では一切の責任を負いません。

※ ※ 座標面積成果表 ※ ※ 19-4

地番 (19-4)

NO	点名	X	Y	緯距	経距	倍横距	倍積	方向角	内角	辺長	測線
3550		-75802.3220	8385.3010								
3515		-75802.2900	8385.8390	0.0320	0.5380	0.5380	0.01721600	86-35-46	177-14-20	0.539	3550 - 3515
3516		-75802.0300	8388.2460	0.2600	2.4070	3.4830	0.90558000	83-50-06	178-53-11	2.421	3515 - 3516
3517		-75801.7250	8390.6340	0.3050	2.3880	8.2780	2.52479000	82-43-17	178-43-45	2.407	3516 - 3517
3518		-75801.3660	8393.0220	0.3590	2.3880	13.0540	4.68638600	81-27-02	179-02-24	2.415	3517 - 3518
3519		-75800.9690	8395.3920	0.3970	2.3700	17.8120	7.07136400	80-29-26	178-41-05	2.403	3518 - 3519
3551		-75800.8820	8395.8470	0.0870	0.4550	20.6370	1.79541900	79-10-31	269-33-26	0.463	3519 - 3551
3566		-75815.1720	8398.6940	-14.2900	2.8470	23.9390	-342.08831000	168-43-57	270-00-03	14.571	3551 - 3566
3565		-75815.6790	8396.1490	-0.5070	-2.5450	24.2410	-12.29018700	258-44-00	184-31-28	2.595	3566 - 3565
3564		-75816.7600	8387.0050	-1.0810	-9.1440	12.5520	-13.56871200	263-15-28	270-00-40	9.208	3565 - 3564
3550		-75802.3220	8385.3010	14.4380	-1.7040	1.7040	24.60235200	353-16-08	273-19-38	14.538	3564 - 3550
						倍面積	-326.344102		2160-00-00	51.560	
						面積	163.1720510	坪数	49.3595		

現地とは必ずしも一致しないことがあります。あくまで参考図としてご利用ください。
資料（写し）によって発生した直接または間接の損失、損害等については市では一切の責任を負いません。

※ ※ 座標面積成果表 ※ ※ 19 - 5

地番 (19-5)

NO	点名	X	Y	緯距	経距	倍横距	倍積	方向角	内角	辺長	測線
3551		-75800.8820	8395.8470								
3520		-75800.5200	8397.7620	0.3620	1.9150	1.9150	0.69323000	79-17-44	179-26-58	1.949	3551 - 3520
3552		-75798.7190	8406.8120	1.8010	9.0500	12.8800	23.19688000	78-44-42	269-58-53	9.227	3520 - 3552
3568		-75812.9860	8409.6560	-14.2670	2.8440	24.7740	-353.45065800	168-43-35	269-59-45	14.548	3552 - 3568
3566		-75815.1720	8398.6940	-2.1860	-10.9620	16.6560	-36.41001600	258-43-20	270-00-37	11.178	3568 - 3566
3551		-75800.8820	8395.8470	14.2900	-2.8470	2.8470	40.68363000	348-43-57	270-33-47	14.571	3566 - 3551
						倍面積	-325.286934		1260-00-00	51.473	
						面積	162.6434670	坪数	49.1996		

現地とは必ずしも一致しないことがあります。あくまで参考図としてご利用ください。
資料（写し）によって発生した直接または間接の損失、損害等については市では一切の責任を負いません。

** ** 座標面積成果表 ** ** 19-6

地番 (19-6)

NO	点名	X	Y	緯距	経距	倍横距	倍積	方向角	内角	辺長	測線
3552		-75798.7190	8406.8120								
3521		-75797.0320	8415.2880	1.6870	8.4760	8.4760	14.29901200	78-44-36	225-16-39	8.642	3552 - 3521
3522		-75799.2630	8418.5930	-2.2310	3.3050	20.2570	-45.19336700	124-01-15	224-37-06	3.988	3521 - 3522
3553		-75810.7450	8420.9000	-11.4820	2.3070	25.8690	-297.02785800	168-38-21	270-05-21	11.711	3522 - 3553
3568		-75812.9860	8409.6560	-2.2410	-11.2440	16.9320	-37.94461200	258-43-42	269-59-53	11.465	3553 - 3568
3552		-75798.7190	8406.8120	14.2670	-2.8440	2.8440	40.57534800	348-43-35	270-01-01	14.548	3568 - 3552
						倍面積	-325.291477		1260-00-00	50.354	
						面積	162.6457385	坪数	49.2003		

現地とは必ずしも一致しないことがあります。あくまで参考図としてご利用ください。
資料（写し）によって発生した直接または間接の損失、損害等については市では一切の責任を負いません。

** ** 座標面積成果表 ** ** 19-7

地番 (19-7)

NO	点名	X	Y	緯距	経距	倍横距	倍積	方向角	内角	辺長	測線
3553		-75810.7450	8420.9000								
3523		-75821.7500	8423.1110	-11.0050	2.2110	2.2110	-24.33205500	168-38-24	224-56-42	11.225	3553 - 3523
3524		-75824.2710	8421.4370	-2.5210	-1.6740	2.7480	-6.92770800	213-35-06	225-08-01	3.026	3523 - 3524
3554		-75826.3410	8411.0600	-2.0700	-10.3770	-9.3030	19.25721000	258-43-07	270-00-42	10.581	3524 - 3554
3567		-75813.2280	8408.4470	13.1130	-2.6130	-22.2930	-292.32810900	348-43-49	269-59-36	13.371	3554 - 3567
3553		-75810.7450	8420.9000	2.4830	12.4530	-12.4530	-30.92079900	78-43-25	269-54-59	12.698	3567 - 3553
						倍面積	-335.251461		1260-00-00	50.901	
						面積	167.6257305	坪数	50.7067		

現地とは必ずしも一致しないことがあります。あくまで参考図としてご利用ください。
資料（写し）によって発生した直接または間接の損失、損害等については市では一切の責任を負いません。

** 座標面積成果表 ** 19 - 8

地番 (19-8)

NO	点名	X	Y	緯距	経距	倍横距	倍積	方向角	内角	辺長	測線
3554		-75826.3410	8411.0600								
3525		-75828.5070	8400.1920	-2.1660	-10.8680	-10.8680	23.54008800	258-43-43	181-23-19	11.082	3554 - 3525
3555		-75828.7570	8398.7570	-0.2500	-1.4350	-23.1710	5.79275000	260-07-02	268-36-18	1.457	3525 - 3555
3565		-75815.6790	8396.1490	13.0780	-2.6080	-27.2140	-355.90469200	348-43-20	270-00-23	13.336	3555 - 3565
3567		-75813.2280	8408.4470	2.4510	12.2980	-17.5240	-42.95132400	78-43-43	270-00-06	12.540	3565 - 3567
3554		-75826.3410	8411.0600	-13.1130	2.6130	-2.6130	34.26426900	168-43-49	269-59-54	13.371	3567 - 3554
						倍面積	-335.258909		1260-00-00	51.786	
						面積	167.6294545	坪数	50.7079		

現地とは必ずしも一致しないことがあります。あくまで参考図としてご利用ください。
資料（写し）によって発生した直接または間接の損失、損害等については市では一切の責任を負いません。

** ** 座標面積成果表 ** ** 19 - 9

地番 (19-9)

NO	点名	X	Y	緯距	経距	倍横距	倍積	方向角	内角	辺長	測線
3555		-75828.7570	8398.7570								
3526		-75828.9180	8397.8260	-0.1610	-0.9310	-0.9310	0.14989100	260-11-19	181-13-17	0.945	3555 - 3526
3527		-75829.2760	8395.4560	-0.3580	-2.3700	-4.2320	1.51505600	261-24-36	181-29-30	2.397	3526 - 3527
3528		-75829.5730	8393.0710	-0.2970	-2.3850	-8.9870	2.66913900	262-54-06	180-33-07	2.403	3527 - 3528
3529		-75829.8460	8390.6920	-0.2730	-2.3790	-13.7510	3.75402300	263-27-13	181-15-32	2.395	3528 - 3529
3530		-75830.0670	8388.3040	-0.2210	-2.3880	-18.5180	4.09247800	264-42-45	181-21-55	2.398	3529 - 3530
3531		-75830.2310	8385.9120	-0.1640	-2.3920	-23.2980	3.82087200	266-04-40	180-59-12	2.398	3530 - 3531
3556		-75830.2370	8385.7950	-0.0060	-0.1170	-25.8070	0.15484200	267-03-52	265-45-07	0.117	3531 - 3556
3563		-75817.0980	8384.1390	13.1390	-1.6560	-27.5800	-362.37362000	352-48-59	270-26-43	13.243	3556 - 3563
3565		-75815.6790	8396.1490	1.4190	12.0100	-17.2260	-24.44369400	83-15-42	265-27-38	12.094	3563 - 3565
3555		-75828.7570	8398.7570	-13.0780	2.6080	-2.6080	34.10742400	168-43-20	271-27-59	13.336	3565 - 3555
						倍面積	-336.553589		2160-00-00	51.726	
						面積	168.2767945	坪数	50.9037		

現地とは必ずしも一致しないことがあります。あくまで参考図としてご利用ください。
資料（写し）によって発生した直接または間接の損失、損害等については市では一切の責任を負いません。

* * 座標面積成果表 * * 19-10

地番 (19-10)

NO	点名	X	Y	緯距	経距	倍横距	倍積	方向角	内角	辺長	測線
3556		-75830.2370	8385.7950								
3532		-75830.3430	8383.5150	-0.1060	-2.2800	-2.2800	0.24168000	267-20-17	181-33-53	2.282	3556 - 3532
3533		-75830.3890	8381.1130	-0.0460	-2.4020	-6.9620	0.32025200	268-54-10	180-51-29	2.402	3532 - 3533
3534		-75830.3990	8378.7160	-0.0100	-2.3970	-11.7610	0.11761000	269-45-39	180-58-41	2.397	3533 - 3534
3535		-75830.3680	8376.3120	0.0310	-2.4040	-16.5620	-0.51342200	270-44-20	181-04-21	2.404	3534 - 3535
3536		-75830.2920	8373.9090	0.0760	-2.4030	-21.3690	-1.62404400	271-48-41	181-23-47	2.404	3535 - 3536
3557		-75830.2090	8372.4280	0.0830	-1.4810	-25.2530	-2.09599900	273-12-28	265-12-04	1.483	3536 - 3557
3561		-75817.1410	8372.0650	13.0680	-0.3630	-27.0970	-354.10359600	358-24-32	271-23-13	13.073	3557 - 3561
3563		-75817.0980	8384.1390	0.0430	12.0740	-15.3860	-0.66159800	89-47-45	263-01-14	12.074	3561 - 3563
3556		-75830.2370	8385.7950	-13.1390	1.6560	-1.6560	21.75818400	172-48-59	274-31-18	13.243	3563 - 3556
						倍面積	-336.560933		1980-00-00	51.762	
						面積	168.2804665	坪数	50.9048		

現地とは必ずしも一致しないことがあります。あくまで参考図としてご利用ください。
資料（写し）によって発生した直接または間接の損失、損害等については市では一切の責任を負いません。

* * 座標面積成果表 * * 19-11

地番 (19-11)

NO	点名	X	Y	緯距	経距	倍横距	倍積	方向角	内角	辺長	測線
3557		-75830.2090	8372.4280								
3537		-75830.1580	8371.5130	0.0510	-0.9150	-0.9150	-0.04666500	273-11-25	181-04-37	0.916	3557 - 3537
3538		-75829.9790	8369.1140	0.1790	-2.3990	-4.2290	-0.75699100	274-16-02	181-48-19	2.406	3537 - 3538
3539		-75829.7240	8366.7170	0.2550	-2.3970	-9.0250	-2.30137500	276-04-21	181-07-57	2.411	3538 - 3539
3540		-75829.4230	8364.3360	0.3010	-2.3810	-13.8030	-4.15470300	277-12-18	181-17-34	2.400	3539 - 3540
3541		-75829.0680	8361.9600	0.3550	-2.3760	-18.5600	-6.58880000	278-29-52	181-11-05	2.402	3540 - 3541
3542		-75828.6650	8359.5980	0.4030	-2.3620	-23.2980	-9.38909400	279-40-57	181-00-41	2.396	3541 - 3542
3558		-75828.5770	8359.1320	0.0880	-0.4660	-26.1260	-2.29908800	280-41-38	263-35-57	0.474	3542 - 3558
3559		-75815.3620	8360.1240	13.2150	0.9920	-25.6000	-338.30400000	4-17-35	274-10-50	13.252	3558 - 3559
3561		-75817.1410	8372.0650	-1.7790	11.9410	-12.6670	22.53459300	98-28-25	259-56-07	12.073	3559 - 3561
3557		-75830.2090	8372.4280	-13.0680	0.3630	-0.3630	4.74368400	178-24-32	274-46-53	13.073	3561 - 3557
						倍面積	-336.562439		2160-00-00	51.803	
						面積	168.2812195	坪数	50.9050		

現地とは必ずしも一致しないことがあります。あくまで参考図としてご利用ください。
資料（写し）によって発生した直接または間接の損失、損害等については市では一切の責任を負いません。

* * 座標面積成果表 * * 19-12

地番 (19-12)

NO	点名	X	Y	緯距	経距	倍横距	倍積	方向角	内角	辺長	測線
3501		-75825.3440	8345.9610								
3502		-75821.5440	8344.7120	3.8000	-1.2490	-1.2490	-4.74620000	341-48-18	224-01-22	4.000	3501 - 3502
3547		-75813.0340	8348.8310	8.5100	4.1190	1.6210	13.79471000	25-49-40	255-49-13	9.454	3502 - 3547
3559		-75815.3620	8360.1240	-2.3280	11.2930	17.0330	-39.65282400	101-38-53	262-38-42	11.530	3547 - 3559
3558		-75828.5770	8359.1320	-13.2150	-0.9920	27.3340	-361.21881000	184-17-35	276-22-13	13.252	3559 - 3558
3543		-75828.2200	8357.2360	0.3570	-1.8960	24.4460	8.72722200	280-39-48	181-32-00	1.929	3558 - 3543
3544		-75827.7140	8354.8950	0.5060	-2.3410	20.2090	10.22575400	282-11-48	181-25-24	2.395	3543 - 3544
3545		-75827.1480	8352.5590	0.5660	-2.3360	15.5320	8.79111200	283-37-12	181-29-12	2.404	3544 - 3545
3546		-75826.5220	8350.2400	0.6260	-2.3190	10.8770	6.80900200	285-06-24	180-17-08	2.402	3545 - 3546
3501		-75825.3440	8345.9610	1.1780	-4.2790	4.2790	5.04066200	285-23-32	236-24-46	4.438	3546 - 3501
						倍面積	-352.229372		1980-00-00	51.804	
						面積	176.1146860	坪数	53.2746		
				総合計面積			2002.5344550				

現地とは必ずしも一致しないことがあります。あくまで参考図としてご利用ください。
資料（写し）によって発生した直接または間接の損失、損害等については市では一切の責任を負いません。