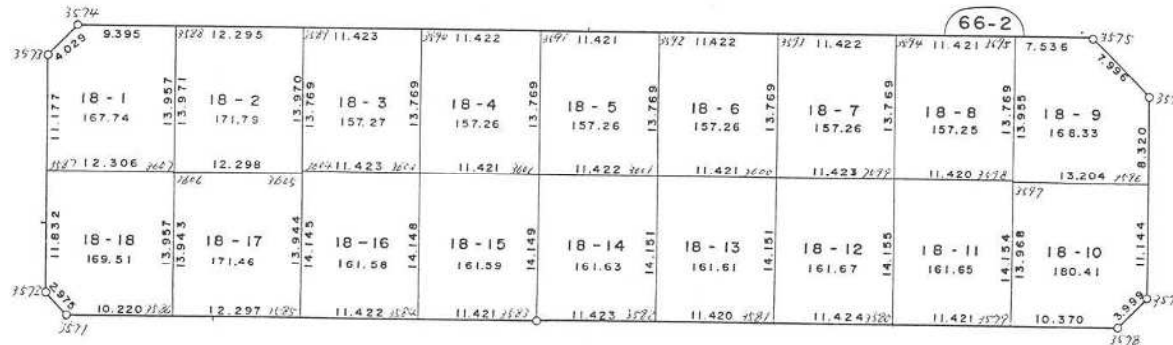
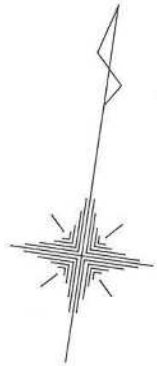


君津市外箕輪二丁目



現地とは必ずしも一致しないことがあります。あくまで参考図としてご利用ください。
資料（写し）によって発生した直接または間接の損失、損害等については市では一切の責任を負いません。

* * 座標面積成果表 * * 外葉輪二丁目
* * 18 - 1

地番 (18-1)

NO	点名	X	Y	緯距	経距	倍横距	倍積	方向角	内角	辺長	測線
3587		-75809.0030	8426.6630								
3573		-75798.0420	8424.4740	10.9610	-2.1890	-2.1890	-23.99362900	348-42-22	226-25-12	11.177	3587 - 3573
3574		-75794.7470	8426.7920	3.2950	2.3180	-2.0600	-6.78770000	35-07-34	223-35-55	4.029	3573 - 3574
3588		-75792.9100	8436.0060	1.8370	9.2140	9.4720	17.40006400	78-43-29	270-00-43	9.395	3574 - 3588
3607		-75806.5980	8438.7320	-13.6880	2.7260	21.4120	-293.08745600	168-44-12	269-59-37	13.957	3588 - 3607
3587		-75809.0030	8426.6630	-2.4050	-12.0690	12.0690	-29.02594500	258-43-49	269-58-33	12.306	3607 - 3587
						倍面積	-335.494666		1260-00-00	50.864	
						面積	167.7473330	坪数	50.7435		

現地とは必ずしも一致しないことがあります。あくまで参考図としてご利用ください。
資料（写し）によって発生した直接または間接の損失、損害等については市では一切の責任を負いません。

** 座標面積成果表 ** 18-2

地番 (18-2)

NO	点名	X	Y	緯距	経距	倍横距	倍積	方向角	内角	辺長	測線
3588		-75792.9100	8436.0060								
3589		-75790.5070	8448.0640	2.4030	12.0580	12.0580	28.97537400	78-43-46	269-59-34	12.295	3588 - 3589
3605		-75804.2070	8450.7960	-13.7000	2.7320	26.8480	-367.81760000	168-43-20	270-00-03	13.970	3589 - 3605
3606		-75806.6120	8438.7350	-2.4050	-12.0610	17.5190	-42.13319500	258-43-23	270-00-46	12.298	3605 - 3606
3588		-75792.9100	8436.0060	13.7020	-2.7290	2.7290	37.39275800	348-44-09	269-59-37	13.971	3606 - 3588
						倍面積	-343.582663		1080-00-00	52.534	
						面積	171.7913315	坪数	51.9668		

現地とは必ずしも一致しないことがあります。あくまで参考図としてご利用ください。
資料（写し）によって発生した直接または間接の損失、損害等については市では一切の責任を負いません。

** 座標面積成果表 ** 18-3

地番 (18-3)

NO	点名	X	Y	緯距	経距	倍横距	倍積	方向角	内角	辺長	測線
3589		-75790.5070	8448.0640								
3590		-75788.2730	8459.2660	2.2340	11.2020	11.2020	25.02526800	78-43-18	270-00-13	11.423	3589 - 3590
3603		-75801.7760	8461.9580	-13.5030	2.6920	25.0960	-338.87128800	168-43-31	269-59-47	13.769	3590 - 3603
3604		-75804.0100	8450.7560	-2.2340	-11.2020	16.5860	-37.05312400	258-43-18	270-00-13	11.423	3603 - 3604
3589		-75790.5070	8448.0640	13.5030	-2.6920	2.6920	36.35007600	348-43-31	269-59-47	13.769	3604 - 3589
						倍面積	-314.549068		1080-00-00	50.384	
						面積	157.2745340	坪数	47.5755		

現地とは必ずしも一致しないことがあります。あくまで参考図としてご利用ください。
資料（写し）によって発生した直接または間接の損失、損害等については市では一切の責任を負いません。

** ** 座標面積成果表 ** ** 18-4

地番 (18-4)

NO	点名	X	Y	緯距	経距	倍横距	倍積	方向角	内角	辺長	測線
3590		-75788.2730	8459.2660								
3591		-75786.0400	8470.4680	2.2330	11.2020	11.2020	25.01406600	78-43-35	270-00-10	11.422	3590 - 3591
3602		-75799.5430	8473.1590	-13.5030	2.6910	25.0950	-338.85778500	168-43-45	269-59-47	13.769	3591 - 3602
3603		-75801.7760	8461.9580	-2.2330	-11.2010	16.5850	-37.03430500	258-43-32	269-59-59	11.421	3602 - 3603
3590		-75788.2730	8459.2660	13.5030	-2.6920	2.6920	36.35007600	348-43-31	270-00-04	13.769	3603 - 3590
						倍面積	-314.527948		1080-00-00	50.381	
						面積	157.2639740	坪数	47.5723		

現地とは必ずしも一致しないことがあります。あくまで参考図としてご利用ください。
資料（写し）によって発生した直接または間接の損失、損害等については市では一切の責任を負いません。

** ** 座標面積成果表 ** ** 18-5

地番 (18-5)

NO	点名	X	Y	緯距	経距	倍横距	倍積	方向角	内角	辺長	測線
3591		-75786.0400	8470.4680								
3592		-75783.8070	8481.6690	2.2330	11.2010	11.2010	25.01183300	78-43-32	269-59-59	11.421	3591 - 3592
3601		-75797.3100	8484.3610	-13.5030	2.6920	25.0940	-338.84428200	168-43-31	270-00-04	13.769	3592 - 3601
3602		-75799.5430	8473.1590	-2.2330	-11.2020	16.5840	-37.03207200	258-43-35	270-00-10	11.422	3601 - 3602
3591		-75786.0400	8470.4680	13.5030	-2.6910	2.6910	36.33657300	348-43-45	269-59-47	13.769	3602 - 3591
						倍面積	-314.527948		1080-00-00	50.381	
						面積	157.2639740	坪数	47.5723		

現地とは必ずしも一致しないことがあります。あくまで参考図としてご利用ください。
資料（写し）によって発生した直接または間接の損失、損害等については市では一切の責任を負いません。

** ** 座標面積成果表 ** ** 18-6

地番 (18-6)

NO	点名	X	Y	緯距	経距	倍横距	倍積	方向角	内角	辺長	測線
3592		-75783.8070	8481.6690								
3593		-75781.5750	8492.8710	2.2320	11.2020	11.2020	25.00286400	78-43-53	269-59-52	11.422	3592 - 3593
3600		-75795.0780	8495.5620	-13.5030	2.6910	25.0950	-338.85778500	168-43-45	270-00-04	13.769	3593 - 3600
3601		-75797.3100	8484.3610	-2.2320	-11.2010	16.5850	-37.01772000	258-43-49	269-59-42	11.421	3600 - 3601
3592		-75783.8070	8481.6690	13.5030	-2.6920	2.6920	36.35007600	348-43-31	270-00-22	13.769	3601 - 3592
						倍面積	-314.522565		1080-00-00	50.381	
						面積	157.2612825	坪数	47.5715		

現地とは必ずしも一致しないことがあります。あくまで参考図としてご利用ください。
資料（写し）によって発生した直接または間接の損失、損害等については市では一切の責任を負いません。

** ** 座標面積成果表 ** ** 18-7

地番 (18-7)

NO	点名	X	Y	緯距	経距	倍横距	倍積	方向角	内角	辺長	測線
3593		-75781.5750	8492.8710								
3594		-75779.3410	8504.0720	2.2340	11.2010	11.2010	25.02303400	78-43-14	270-00-17	11.422	3593 - 3594
3599		-75792.8440	8506.7640	-13.5030	2.6920	25.0940	-338.84428200	168-43-31	269-59-47	13.769	3594 - 3599
3600		-75795.0780	8495.5620	-2.2340	-11.2020	16.5840	-37.04865600	258-43-18	270-00-27	11.423	3599 - 3600
3593		-75781.5750	8492.8710	13.5030	-2.6910	2.6910	36.33657300	348-43-45	269-59-29	13.769	3600 - 3593
						倍面積	-314.533331		1080-00-00	50.383	
						面積	157.2666655	坪数	47.5731		

現地とは必ずしも一致しないことがあります。あくまで参考図としてご利用ください。
資料（写し）によって発生した直接または間接の損失、損害等については市では一切の責任を負いません。

** 座標面積成果表 ** 18-8

地番 (18-8)

NO	点名	X	Y	緯距	経距	倍横距	倍積	方向角	内角	辺長	測線
3594		-75779.3410	8504.0720								
3595		-75777.1080	8515.2730	2.2330	11.2010	11.2010	25.01183300	78-43-32	270-00-13	11.421	3594 - 3595
3598		-75790.6110	8517.9640	-13.5030	2.6910	25.0930	-338.83077900	168-43-45	269-59-43	13.769	3595 - 3598
3599		-75792.8440	8506.7640	-2.2330	-11.2000	16.5840	-37.03207200	258-43-28	270-00-03	11.420	3598 - 3599
3594		-75779.3410	8504.0720	13.5030	-2.6920	2.6920	36.35007600	348-43-31	270-00-01	13.769	3599 - 3594
						倍面積	-314.500942		1080-00-00	50.379	
						面積	157.2504710	坪数	47.5682		

現地とは必ずしも一致しないことがあります。あくまで参考図としてご利用ください。
資料（写し）によって発生した直接または間接の損失、損害等については市では一切の責任を負いません。

** 座標面積成果表 ** 18-9

地番 (18-9)

NO	点名	X	Y	緯距	経距	倍横距	倍積	方向角	内角	辺長	測線
3595		-75777.1080	8515.2730								
3575		-75775.6360	8522.6640	1.4720	7.3910	7.3910	10.87955200	78-44-11	224-46-15	7.536	3595 - 3575
3576		-75780.0500	8529.3310	-4.4140	6.6670	21.4490	-94.67588600	123-30-26	225-16-19	7.996	3575 - 3576
3596		-75788.2110	8530.9500	-8.1610	1.6190	29.7350	-242.66733500	168-46-45	269-56-23	8.320	3576 - 3596
3597		-75790.7940	8518.0010	-2.5830	-12.9490	18.4050	-47.54011500	258-43-08	270-00-30	13.204	3596 - 3597
3595		-75777.1080	8515.2730	13.6860	-2.7280	2.7280	37.33540800	348-43-38	270-00-33	13.955	3597 - 3595
						倍面積	-336.668376		1260-00-00	51.011	
						面積	168.3341880	坪数	50.9210		

現地とは必ずしも一致しないことがあります。あくまで参考図としてご利用ください。
資料（写し）によって発生した直接または間接の損失、損害等については市では一切の責任を負いません。

** ** 座標面積成果表 ** ** 18-10

地番 (18-10)

NO	点名	X	Y	緯距	経距	倍横距	倍積	方向角	内角	辺長	測線
3596		-75788.2110	8530.9500								
3577		-75799.1410	8533.1210	-10.9300	2.1710	2.1710	-23.72903000	168-45-56	224-55-00	11.144	3596 - 3577
3578		-75802.4690	8530.9030	-3.3280	-2.2180	2.1240	-7.06867200	213-40-56	225-04-07	3.999	3577 - 3578
3579		-75804.4920	8520.7320	-2.0230	-10.1710	-10.2650	20.76609500	258-45-03	269-58-26	10.370	3578 - 3579
3597		-75790.7940	8518.0010	13.6980	-2.7310	-23.1670	-317.34156600	348-43-29	269-59-39	13.968	3579 - 3597
3596		-75788.2110	8530.9500	2.5830	12.9490	-12.9490	-33.44726700	78-43-08	270-02-48	13.204	3597 - 3596
						倍面積	-360.820440		1260-00-00	52.685	
						面積	180.4102200	坪数	54.5740		

現地とは必ずしも一致しないことがあります。あくまで参考図としてご利用ください。
資料（写し）によって発生した直接または間接の損失、損害等については市では一切の責任を負いません。

** 座標面積成果表 ** 18-11

地番 (18-11)

NO	点名	X	Y	緯距	経距	倍横距	倍積	方向角	内角	辺長	測線
3579		-75804.4920	8520.7320								
3580		-75806.7260	8509.5320	-2.2340	-11.2000	-11.2000	25.02080000	258-43-11	270-00-13	11.421	3579 - 3580
3599		-75792.8440	8506.7640	13.8820	-2.7680	-25.1680	-349.38217600	348-43-24	270-00-04	14.155	3580 - 3599
3598		-75790.6110	8517.9640	2.2330	11.2000	-16.7360	-37.37148800	78-43-28	269-59-53	11.420	3599 - 3598
3579		-75804.4920	8520.7320	-13.8810	2.7680	-2.7680	38.42260800	168-43-21	269-59-50	14.154	3598 - 3579
						倍面積	-323.310256		1080-00-00	51.150	
						面積	161.6551280	坪数	48.9006		

現地とは必ずしも一致しないことがあります。あくまで参考図としてご利用ください。
資料（写し）によって発生した直接または間接の損失、損害等については市では一切の責任を負いません。

** 座標面積成果表 ** 18-12

地番 (18-12)

NO	点名	X	Y	緯距	経距	倍横距	倍積	方向角	内角	辺長	測線
3580		-75806.7260	8509.5320								
3581		-75808.9560	8498.3280	-2.2300	-11.2040	-11.2040	24.98492000	258-44-35	269-59-06	11.424	3580 - 3581
3600		-75795.0780	8495.5620	13.8780	-2.7660	-25.1740	-349.36477200	348-43-41	269-59-37	14.151	3581 - 3600
3599		-75792.8440	8506.7640	2.2340	11.2020	-16.7380	-37.39269200	78-43-18	270-00-06	11.423	3600 - 3599
3580		-75806.7260	8509.5320	-13.8820	2.7680	-2.7680	38.42537600	168-43-24	270-01-11	14.155	3599 - 3580
						倍面積	-323.347168		1080-00-00	51.153	
						面積	161.6735840	坪数	48.9062		

現地とは必ずしも一致しないことがあります。あくまで参考図としてご利用ください。
資料（写し）によって発生した直接または間接の損失、損害等については市では一切の責任を負いません。

* * 座標面積成果表 * * 18-13

地番 (18-13)

NO	点名	X	Y	緯距	経距	倍横距	倍積	方向角	内角	辺長	測線
3581		-75808.9560	8498.3280								
3582		-75811.1880	8487.1280	-2.2320	-11.2000	-11.2000	24.99840000	258-43-46	269-59-41	11.420	3581 - 3582
3601		-75797.3100	8484.3610	13.8780	-2.7670	-25.1670	-349.26762600	348-43-27	270-00-22	14.151	3582 - 3601
3600		-75795.0780	8495.5620	2.2320	11.2010	-16.7330	-37.34805600	78-43-49	269-59-52	11.421	3601 - 3600
3581		-75808.9560	8498.3280	-13.8780	2.7660	-2.7660	38.38654800	168-43-41	270-00-05	14.151	3600 - 3581
						倍面積	-323.230734		1080-00-00	51.143	
						面積	161.6153670	坪数	48.8886		

現地とは必ずしも一致しないことがあります。あくまで参考図としてご利用ください。
資料（写し）によって発生した直接または間接の損失、損害等については市では一切の責任を負いません。

** 座標面積成果表 ** 18-14

地番 (18-14)

NO	点名	X	Y	緯距	経距	倍横距	倍積	方向角	内角	辺長	測線
3582		-75811.1880	8487.1280								
3583		-75813.4190	8475.9250	-2.2310	-11.2030	-11.2030	24.99389300	258-44-14	269-59-22	11.423	3582 - 3583
3602		-75799.5430	8473.1590	13.8760	-2.7660	-25.1720	-349.28667200	348-43-36	269-59-59	14.149	3583 - 3602
3601		-75797.3100	8484.3610	2.2330	11.2020	-16.7360	-37.37148800	78-43-35	269-59-52	11.422	3602 - 3601
3582		-75811.1880	8487.1280	-13.8780	2.7670	-2.7670	38.40042600	168-43-27	270-00-47	14.151	3601 - 3582
						倍面積	-323.263841		1080-00-00	51.145	
						面積	161.6319205	坪数	48.8936		

現地とは必ずしも一致しないことがあります。あくまで参考図としてご利用ください。
資料（写し）によって発生した直接または間接の損失、損害等については市では一切の責任を負いません。

** * 座標面積成果表 * * 18-15

地番 (18-15)

NO	点名	X	Y	緯距	経距	倍横距	倍積	方向角	内角	辺長	測線
3583		-75813.4190	8475.9250								
3584		-75815.6510	8464.7236	-2.2320	-11.2014	-11.2014	25.00152480	258-43-51	269-59-48	11.422	3583 - 3584
3603		-75801.7760	8461.9580	13.8750	-2.7656	-25.1684	-349.21155000	348-43-39	269-59-53	14.148	3584 - 3603
3602		-75799.5430	8473.1590	2.2330	11.2010	-16.7330	-37.36478900	78-43-32	270-00-04	11.421	3603 - 3602
3583		-75813.4190	8475.9250	-13.8760	2.7660	-2.7660	38.38101600	168-43-36	270-00-15	14.149	3602 - 3583
						倍面積	-323.193798		1080-00-00	51.140	
						面積	161.5968990	坪数	48.8830		

現地とは必ずしも一致しないことがあります。あくまで参考図としてご利用ください。
資料（写し）によって発生した直接または間接の損失、損害等については市では一切の責任を負いません。

** 座標面積成果表 ** 18-16

地番 (18-16)

NO	点名	X	Y	緯距	経距	倍横距	倍積	方向角	内角	辺長	測線
3584		-75815.6510	8464.7236								
3585		-75817.8820	8453.5215	-2.2310	-11.2021	-11.2021	24.99188510	258-44-11	269-59-21	11.422	3584 - 3585
3604		-75804.0100	8450.7560	13.8720	-2.7655	-25.1697	-349.15407840	348-43-32	269-59-46	14.145	3585 - 3604
3603		-75801.7760	8461.9580	2.2340	11.2020	-16.7332	-37.38196880	78-43-18	270-00-21	11.423	3604 - 3603
3584		-75815.6510	8464.7236	-13.8750	2.7656	-2.7656	38.37270000	168-43-39	270-00-32	14.148	3603 - 3584
						倍面積	-323.171462		1080-00-00	51.138	
						面積	161.5857310	坪数	48.8796		

現地とは必ずしも一致しないことがあります。あくまで参考図としてご利用ください。
資料（写し）によって発生した直接または間接の損失、損害等については市では一切の責任を負いません。

* * 座標面積成果表 * * 18-17

地番 (18-17)

NO	点名	X	Y	緯距	経距	倍横距	倍積	方向角	内角	辺長	測線
3585		-75817.8820	8453.5215								
3586		-75820.2855	8441.4620	-2.4035	-12.0595	-12.0595	28.98500825	258-43-42	269-59-34	12.297	3585 - 3586
3606		-75806.6120	8438.7350	13.6735	-2.7270	-26.8460	-367.07878100	348-43-16	270-00-07	13.943	3586 - 3606
3605		-75804.2070	8450.7960	2.4050	12.0610	-17.5120	-42.11636000	78-43-23	270-00-19	12.298	3606 - 3605
3585		-75817.8820	8453.5215	-13.6750	2.7255	-2.7255	37.27121250	168-43-42	270-00-00	13.944	3605 - 3585
						倍面積	-342.938920		1080-00-00	52.482	
						面積	171.4694600	坪数	51.8695		

現地とは必ずしも一致しないことがあります。あくまで参考図としてご利用ください。
資料（写し）によって発生した直接または間接の損失、損害等については市では一切の責任を負いません。

* * 座標面積成果表 * * 18-18

地番 (18-18)

NO	点名	X	Y	緯距	経距	倍横距	倍積	方向角	内角	辺長	測線
3586		-75820.2855	8441.4620								
3571		-75822.2830	8431.4390	-1.9975	-10.0230	-10.0230	20.02094250	258-43-45	225-35-09	10.220	3586 - 3571
3572		-75820.6060	8428.9820	1.6770	-2.4570	-22.5030	-37.73753100	304-18-54	224-22-58	2.975	3571 - 3572
3587		-75809.0030	8426.6630	11.6050	-2.3190	-27.2790	-316.51823700	348-41-52	270-01-57	11.832	3572 - 3587
3607		-75806.5980	8438.7320	2.4050	12.0690	-17.5290	-42.15724500	78-43-49	269-59-24	12.306	3587 - 3607
3586		-75820.2855	8441.4620	-13.6875	2.7300	-2.7300	37.36687500	168-43-13	270-00-32	13.957	3607 - 3586
						倍面積	-339.025195		1260-00-00	51.290	
						面積	169.5125975	坪数	51.2775		
				総合計面積			2942.6046605				

現地とは必ずしも一致しないことがあります。あくまで参考図としてご利用ください。
資料（写し）によって発生した直接または間接の損失、損害等については市では一切の責任を負いません。