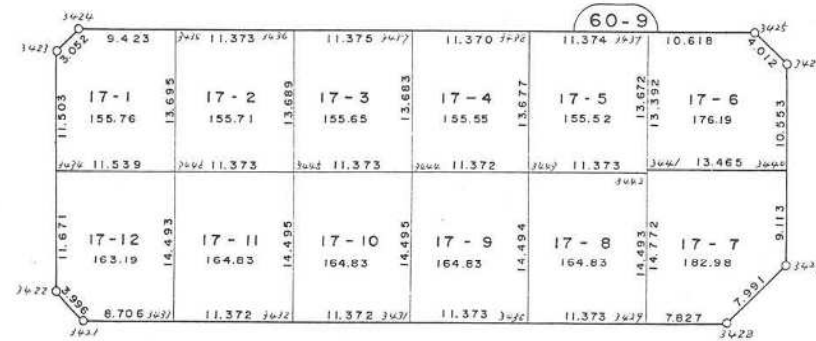
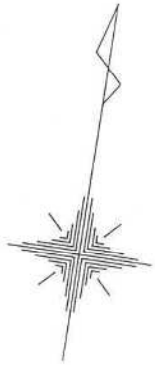


君津市外箕輪二丁目



現地とは必ずしも一致しないことがあります。あくまで参考図としてご利用ください。  
資料（写し）によって発生した直接または間接の損失、損害等については市では一切の責任を負いません。

## \*\* \*\* 座標面積成果表 \*\* \*\* 17-1

地番 (17-1 )

NO	点名	X	Y	緯距	経距	倍横距	倍積	方向角	内角	辺長	測線
3423		-75752.0390	8451.8450								
3424		-75749.4710	8453.4950	2.5680	1.6500	1.6500	4.23720000	32-43-18	226-01-28	3.052	3423 - 3424
3435		-75747.6320	8462.7370	1.8390	9.2420	12.5420	23.06473800	78-44-46	269-58-07	9.423	3424 - 3435
3446		-75761.0620	8465.4170	-13.4300	2.6800	24.4640	-328.55152000	168-42-53	270-00-20	13.695	3435 - 3446
3434		-75763.3190	8454.1010	-2.2570	-11.3160	15.8280	-35.72379600	258-43-13	269-58-11	11.539	3446 - 3434
3423		-75752.0390	8451.8450	11.2800	-2.2560	2.2560	25.44768000	348-41-24	224-01-54	11.503	3434 - 3423
						倍面積	-311.525698		1260-00-00	49.212	
						面積	155.7628490	坪数	47.1182		

現地とは必ずしも一致しないことがあります。あくまで参考図としてご利用ください。  
資料（写し）によって発生した直接または間接の損失、損害等については市では一切の責任を負いません。

\* \* 座標面積成果表 \* \* 17-2

地番 (17-2 )

NO	点名	X	Y	緯距	経距	倍横距	倍積	方向角	内角	辺長	測線
3435		-75747.6320	8462.7370								
3436		-75745.4140	8473.8920	2.2180	11.1550	11.1550	24.74179000	78-45-15	269-57-50	11.373	3435 - 3436
3445		-75758.8380	8476.5700	-13.4240	2.6780	24.9880	-335.43891200	168-43-05	270-00-17	13.689	3436 - 3445
3446		-75761.0620	8465.4170	-2.2240	-11.1530	16.5130	-36.72491200	258-43-22	269-59-31	11.373	3445 - 3446
3435		-75747.6320	8462.7370	13.4300	-2.6800	2.6800	35.99240000	348-42-53	270-02-22	13.695	3446 - 3435
						倍面積	-311.429634		1080-00-00	50.130	
						面積	155.7148170	坪数	47.1037		

現地とは必ずしも一致しないことがあります。あくまで参考図としてご利用ください。  
資料（写し）によって発生した直接または間接の損失、損害等については市では一切の責任を負いません。

\*\* 座標面積成果表 \*\* 17-3

地番 (17-3 )

NO	点名	X	Y	緯距	経距	倍横距	倍積	方向角	内角	辺長	測線
3436		-75745.4140	8473.8920								
3437		-75743.1950	8485.0480	2.2190	11.1560	11.1560	24.75516400	78-45-01	269-58-33	11.375	3436 - 3437
3444		-75756.6140	8487.7230	-13.4190	2.6750	24.9870	-335.30055300	168-43-34	269-59-48	13.683	3437 - 3444
3445		-75758.8380	8476.5700	-2.2240	-11.1530	16.5090	-36.71601600	258-43-22	269-59-43	11.373	3444 - 3445
3436		-75745.4140	8473.8920	13.4240	-2.6780	2.6780	35.94947200	348-43-05	270-01-56	13.689	3445 - 3436
						倍面積	-311.311933		1080-00-00	50.120	
						面積	155.6559665	坪数	47.0859		

現地とは必ずしも一致しないことがあります。あくまで参考図としてご利用ください。  
資料（写し）によって発生した直接または間接の損失、損害等については市では一切の責任を負いません。

\* \* 座標面積成果表 \* \* 17-4

地番 (17-4 )

NO	点名	X	Y	緯距	経距	倍横距	倍積	方向角	内角	辺長	測線
3437		-75743.1950	8485.0480								
3438		-75740.9770	8496.2000	2.2180	11.1520	11.1520	24.73513600	78-45-05	269-58-12	11.370	3437 - 3438
3443		-75754.3900	8498.8750	-13.4130	2.6750	24.9790	-335.04332700	168-43-17	270-00-01	13.677	3438 - 3443
3444		-75756.6140	8487.7230	-2.2240	-11.1520	16.5020	-36.70044800	258-43-18	270-00-16	11.372	3443 - 3444
3437		-75743.1950	8485.0480	13.4190	-2.6750	2.6750	35.89582500	348-43-34	270-01-31	13.683	3444 - 3437
						倍面積	-311.112814		1080-00-00	50.102	
						面積	155.5564070	坪数	47.0558		

現地とは必ずしも一致しないことがあります。あくまで参考図としてご利用ください。  
資料（写し）によって発生した直接または間接の損失、損害等については市では一切の責任を負いません。

\*\* 座標面積成果表 \*\* 17-5

地番 (17-5 )

NO	点名	X	Y	緯距	経距	倍横距	倍積	方向角	内角	辺長	測線
3438		-75740.9770	8496.2000								
3439		-75738.7570	8507.3550	2.2200	11.1550	11.1550	24.76410000	78-44-40	269-58-51	11.374	3438 - 3439
3442		-75752.1650	8510.0280	-13.4080	2.6730	24.9830	-334.97206400	168-43-31	269-59-33	13.672	3439 - 3442
3443		-75754.3900	8498.8750	-2.2250	-11.1530	16.5030	-36.71917500	258-43-04	270-00-13	11.373	3442 - 3443
3438		-75740.9770	8496.2000	13.4130	-2.6750	2.6750	35.87977500	348-43-17	270-01-23	13.677	3443 - 3438
						倍面積	-311.047364		1080-00-00	50.096	
						面積	155.5236820	坪数	47.0459		

現地とは必ずしも一致しないことがあります。あくまで参考図としてご利用ください。  
資料（写し）によって発生した直接または間接の損失、損害等については市では一切の責任を負いません。

\* \* 座標面積成果表 \* \* 17-6

地番 (17-6 )

NO	点名	X	Y	緯距	経距	倍横距	倍積	方向角	内角	辺長	測線
3439		-75738.7570	8507.3550								
3425		-75736.6880	8517.7690	2.0690	10.4140	10.4140	21.54656600	78-45-47	224-52-18	10.618	3439 - 3425
3426		-75738.9100	8521.1090	-2.2220	3.3400	24.1680	-53.70129600	123-38-05	225-03-31	4.012	3425 - 3426
3440		-75749.2580	8523.1780	-10.3480	2.0690	29.5770	-306.06279600	168-41-36	270-01-48	10.553	3426 - 3440
3441		-75751.8910	8509.9730	-2.6330	-13.2050	18.4410	-48.55515300	258-43-24	270-00-13	13.465	3440 - 3441
3439		-75738.7570	8507.3550	13.1340	-2.6180	2.6180	34.38481200	348-43-37	270-02-10	13.392	3441 - 3439
						倍面積	-352.387867		1260-00-00	52.040	
						面積	176.1939335	坪数	53.2986		

現地とは必ずしも一致しないことがあります。あくまで参考図としてご利用ください。  
資料（写し）によって発生した直接または間接の損失、損害等については市では一切の責任を負いません。

\*\* \*\* 座標面積成果表 \*\* \*\* 17-7

地番 (17-7 )

NO	点名	X	Y	緯距	経距	倍横距	倍積	方向角	内角	辺長	測線
3440		-75749.2580	8523.1780								
3427		-75758.1940	8524.9650	-8.9360	1.7870	1.7870	-15.96863200	168-41-29	224-56-35	9.113	3440 - 3427
3428		-75764.8470	8520.5390	-6.6530	-4.4260	-0.8520	5.66835600	213-38-04	225-05-09	7.991	3427 - 3428
3429		-75766.3780	8512.8630	-1.5310	-7.6760	-12.9540	19.83257400	258-43-13	269-59-53	7.827	3428 - 3429
3441		-75751.8910	8509.9730	14.4870	-2.8900	-23.5200	-340.73424000	348-43-06	270-00-18	14.772	3429 - 3441
3440		-75749.2580	8523.1780	2.6330	13.2050	-13.2050	-34.76876500	78-43-24	269-58-05	13.465	3441 - 3440
						倍面積	-365.970707		1260-00-00	53.168	
						面積	182.9853535	坪数	55.3530		

現地とは必ずしも一致しないことがあります。あくまで参考図としてご利用ください。  
資料（写し）によって発生した直接または間接の損失、損害等については市では一切の責任を負いません。



\*\* 座標面積成果表 \*\* 17-8

地番 (17-8 )

NO	点名	X	Y	緯距	経距	倍横距	倍積	方向角	内角	辺長	測線
3429		-75766.3780	8512.8630								
3430		-75768.6040	8501.7100	-2.2260	-11.1530	-11.1530	24.82657800	258-42-46	270-00-27	11.373	3429 - 3430
3443		-75754.3900	8498.8750	14.2140	-2.8350	-25.1410	-357.35417400	348-43-13	269-59-51	14.494	3430 - 3443
3442		-75752.1650	8510.0280	2.2250	11.1530	-16.8230	-37.43117500	78-43-04	270-00-06	11.373	3443 - 3442
3429		-75766.3780	8512.8630	-14.2130	2.8350	-2.8350	40.29385500	168-43-10	269-59-36	14.493	3442 - 3429
						倍面積	-329.664916		1080-00-00	51.733	
						面積	164.8324580	坪数	49.8618		

現地とは必ずしも一致しないことがあります。あくまで参考図としてご利用ください。  
資料（写し）によって発生した直接または間接の損失、損害等については市では一切の責任を負いません。

\*\* 座標面積成果表 \*\* 17-9

地番 (17-9 )

NO	点名	X	Y	緯距	経距	倍横距	倍積	方向角	内角	辺長	測線
3430		-75768.6040	8501.7100								
3431		-75770.8290	8490.5570	-2.2250	-11.1530	-11.1530	24.81542500	258-43-04	270-00-26	11.373	3430 - 3431
3444		-75756.6140	8487.7230	14.2150	-2.8340	-25.1400	-357.36510000	348-43-30	269-59-48	14.495	3431 - 3444
3443		-75754.3900	8498.8750	2.2240	11.1520	-16.8220	-37.41212800	78-43-18	269-59-55	11.372	3444 - 3443
3430		-75768.6040	8501.7100	-14.2140	2.8350	-2.8350	40.29669000	168-43-13	269-59-51	14.494	3443 - 3430
						倍面積	-329.665113		1080-00-00	51.734	
						面積	164.8325565	坪数	49.8618		

現地とは必ずしも一致しないことがあります。あくまで参考図としてご利用ください。  
資料（写し）によって発生した直接または間接の損失、損害等については市では一切の責任を負いません。

\*\* 座標面積成果表 \*\* 17-10

地番 (17-10 )

NO	点名	X	Y	緯距	経距	倍横距	倍積	方向角	内角	辺長	測線
3431		-75770.8290	8490.5570								
3432		-75773.0530	8479.4050	-2.2240	-11.1520	-11.1520	24.80204800	258-43-18	269-59-58	11.372	3431 - 3432
3445		-75758.8380	8476.5700	14.2150	-2.8350	-25.1390	-357.35088500	348-43-16	270-00-06	14.495	3432 - 3445
3444		-75756.6140	8487.7230	2.2240	11.1530	-16.8210	-37.40990400	78-43-22	270-00-08	11.373	3445 - 3444
3431		-75770.8290	8490.5570	-14.2150	2.8340	-2.8340	40.28531000	168-43-30	269-59-48	14.495	3444 - 3431
						倍面積	-329.673431		1080-00-00	51.735	
						面積	164.8367155	坪数	49.8631		

現地とは必ずしも一致しないことがあります。あくまで参考図としてご利用ください。  
資料（写し）によって発生した直接または間接の損失、損害等については市では一切の責任を負いません。

\*\* 座標面積成果表 \*\* 17-11

地番 (17-11 )

NO	点名	X	Y	緯距	経距	倍横距	倍積	方向角	内角	辺長	測線
3432		-75773.0530	8479.4050								
3433		-75775.2750	8468.2520	-2.2220	-11.1530	-11.1530	24.78196600	258-43-57	269-59-13	11.372	3432 - 3433
3446		-75761.0620	8465.4170	14.2130	-2.8350	-25.1410	-357.32903300	348-43-10	270-00-12	14.493	3433 - 3446
3445		-75758.8380	8476.5700	2.2240	11.1530	-16.8230	-37.41435200	78-43-22	269-59-54	11.373	3446 - 3445
3432		-75773.0530	8479.4050	-14.2150	2.8350	-2.8350	40.29952500	168-43-16	270-00-41	14.495	3445 - 3432
						倍面積	-329.661894		1080-00-00	51.733	
						面積	164.8309470	坪数	49.8613		

現地とは必ずしも一致しないことがあります。あくまで参考図としてご利用ください。  
資料（写し）によって発生した直接または間接の損失、損害等については市では一切の責任を負いません。

\*\* \*\* 座標面積成果表 \*\* \*\* 17-12

地番 (17-12 )

NO	点名	X	Y	緯距	経距	倍横距	倍積	方向角	内角	辺長	測線
3421		-75776.9800	8459.7150								
3422		-75774.7630	8456.3910	2.2170	-3.3240	-3.3240	-7.36930800	303-42-07	224-58-56	3.996	3421 - 3422
3434		-75763.3190	8454.1010	11.4440	-2.2900	-8.9380	-102.28647200	348-41-03	270-02-10	11.671	3422 - 3434
3446		-75761.0620	8465.4170	2.2570	11.3160	0.0880	0.19861600	78-43-13	269-59-57	11.539	3434 - 3446
3433		-75775.2750	8468.2520	-14.2130	2.8350	14.2390	-202.37890700	168-43-10	269-59-10	14.493	3446 - 3433
3421		-75776.9800	8459.7150	-1.7050	-8.5370	8.5370	-14.55558500	258-42-20	224-59-47	8.706	3433 - 3421
						倍面積	-326.391656		1260-00-00	50.405	
						面積	163.1958280	坪数	49.3667		
				総合計	面積	1959.9215135					

現地とは必ずしも一致しないことがあります。あくまで参考図としてご利用ください。  
資料（写し）によって発生した直接または間接の損失、損害等については市では一切の責任を負いません。