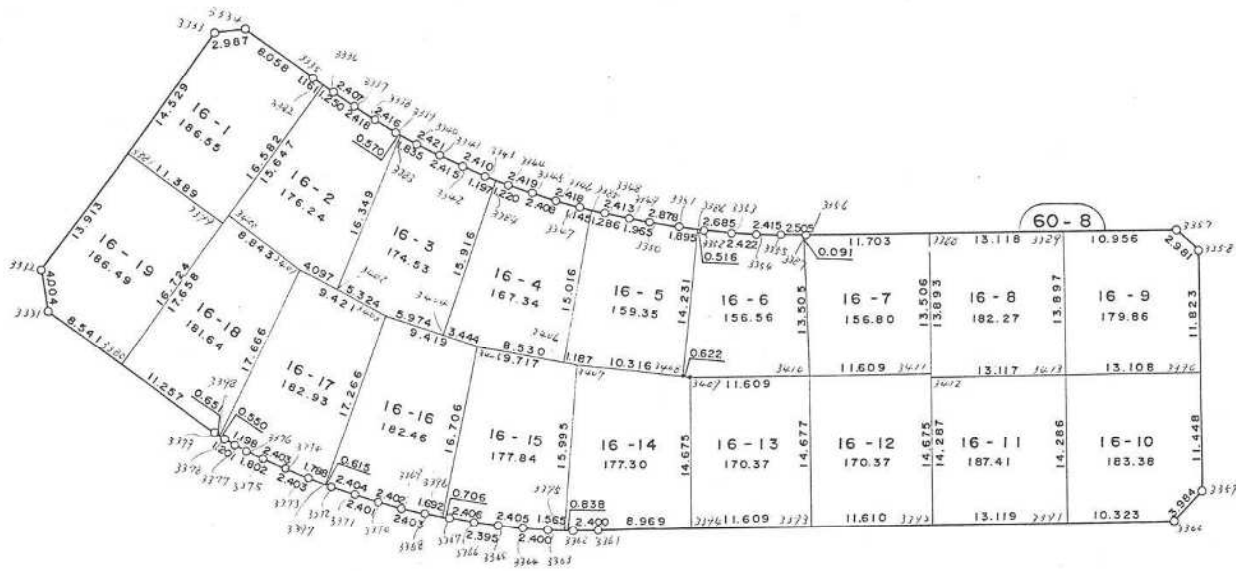
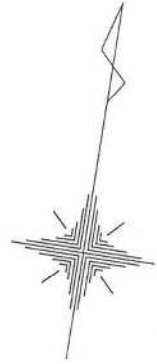


君津市外箕輪二丁目



現地とは必ずしも一致しないことがあります。あくまで参考図としてご利用ください。  
資料（写し）によって発生した直接または間接の損失、損害等については市では一切の責任を負いません。

※ ※ 座標面積成果表 ※ ※ 16-1

地番(16-1 )

NO	点名	X	Y	緯距	経距	倍横距	倍積	方向角	内角	辺長	測線
3381		-75762.3920	8342.2590								
3333		-75749.3180	8348.5960	13.0740	6.3370	6.3370	82.84993800	25-51-34	226-37-18	14.529	3381 - 3333
3334		-75748.4190	8351.4440	0.8990	2.8480	15.5220	13.95427800	72-28-52	223-28-01	2.987	3333 - 3334
3335		-75751.9450	8358.6900	-3.5260	7.2460	25.6160	-90.32201600	115-56-53	179-10-56	8.058	3334 - 3335
3382		-75752.4380	8359.7410	-0.4930	1.0510	33.9130	-16.71910900	115-07-49	270-43-54	1.161	3335 - 3382
3399		-75767.3590	8352.5080	-14.9210	-7.2330	27.7310	-413.77425100	205-51-43	269-59-40	16.582	3382 - 3399
3381		-75762.3920	8342.2590	4.9670	-10.2490	10.2490	50.90678300	295-51-23	270-00-11	11.389	3399 - 3381
						倍面積	-373.104377		1440-00-00	54.706	
						面積	186.5521885	坪数	56.4320		

現地とは必ずしも一致しないことがあります。あくまで参考図としてご利用ください。  
資料(写し)によって発生した直接または間接の損失、損害等については市では一切の責任を負いません。

\* \* 座標面積成果表 \* \* 16-2

地番 (16-2 )

NO	点名	X	Y	緯距	経距	倍横距	倍積	方向角	内角	辺長	測線
3382		-75752.4380	8359.7410								
3336		-75752.9670	8360.8730	-0.5290	1.1320	1.1320	-0.59882800	115-02-51	178-28-57	1.250	3382 - 3336
3337		-75753.9280	8363.0800	-0.9610	2.2070	4.4710	-4.29663100	113-31-48	178-22-37	2.407	3336 - 3337
3338		-75754.8300	8365.3230	-0.9020	2.2430	8.9210	-8.04674200	111-54-25	178-14-18	2.418	3337 - 3338
3339		-75755.6620	8367.5910	-0.8320	2.2680	13.4320	-11.17542400	110-08-43	178-02-08	2.416	3338 - 3339
3383		-75755.8400	8368.1330	-0.1780	0.5420	16.2420	-2.89107600	108-10-51	264-02-53	0.570	3339 - 3383
3402		-75771.8180	8364.6700	-15.9780	-3.4630	13.3210	-212.84293800	192-13-44	275-00-27	16.349	3383 - 3402
3401		-75770.6040	8360.7570	1.2140	-3.9130	5.9450	7.21723000	287-14-11	190-17-06	4.097	3402 - 3401
3400		-75766.5180	8352.9150	4.0860	-7.8420	-5.8100	-23.73966000	297-31-17	268-20-34	8.843	3401 - 3400
3382		-75752.4380	8359.7410	14.0800	6.8260	-6.8260	-96.11008000	25-51-51	269-11-00	15.647	3400 - 3382
						倍面積	-352.484149		1980-00-00	53.997	
						面積	176.2420745	坪数	53.3132		

現地とは必ずしも一致しないことがあります。あくまで参考図としてご利用ください。  
資料（写し）によって発生した直接または間接の損失、損害等については市では一切の責任を負いません。

\*\* 座標面積成果表 \*\* 16-3

地番 (16-3 )

NO	点名	X	Y	緯距	経距	倍横距	倍積	方向角	内角	辺長	測線
3383		-75755.8400	8368.1330								
3340		-75756.4100	8369.8770	-0.5700	1.7440	1.7440	-0.99408000	108-05-57	179-00-13	1.835	3383 - 3340
3341		-75757.1220	8372.1910	-0.7120	2.3140	5.8020	-4.13102400	107-06-10	178-01-16	2.421	3340 - 3341
3342		-75757.7520	8374.5220	-0.6300	2.3310	10.4470	-6.58161000	105-07-26	178-15-39	2.415	3341 - 3342
3343		-75758.3100	8376.8670	-0.5580	2.3450	15.1230	-8.43863400	103-23-05	178-10-43	2.410	3342 - 3343
3384		-75758.5500	8378.0400	-0.2400	1.1730	18.6410	-4.47384000	101-33-48	267-01-46	1.197	3343 - 3384
3404		-75774.2870	8375.6620	-15.7370	-2.3780	17.4360	-274.39033200	188-35-34	270-00-14	15.916	3384 - 3404
3403		-75773.3940	8369.7550	0.8930	-5.9070	9.1510	8.17184300	278-35-48	188-37-23	5.974	3404 - 3403
3402		-75771.8180	8364.6700	1.5760	-5.0850	-1.8410	-2.90141600	287-13-11	265-00-33	5.324	3403 - 3402
3383		-75755.8400	8368.1330	15.9780	3.4630	-3.4630	-55.33181400	12-13-44	275-52-13	16.349	3402 - 3383
						倍面積	-349.070907		1980-00-00	53.841	
						面積	174.5354535	坪数	52.7969		

現地とは必ずしも一致しないことがあります。あくまで参考図としてご利用ください。  
資料（写し）によって発生した直接または間接の損失、損害等については市では一切の責任を負いません。

\* \* 座標面積成果表 \* \* 16-4

地番 (16-4 )

NO	点名	X	Y	緯距	経距	倍横距	倍積	方向角	内角	辺長	測線
3384		-75758.5500	8378.0400								
3344		-75758.7940	8379.2350	-0.2440	1.1950	1.1950	-0.29158000	101-32-25	176-33-47	1.220	3384 - 3344
3345		-75759.1350	8381.6300	-0.3410	2.3950	4.7850	-1.63168500	98-06-12	179-16-11	2.419	3344 - 3345
3346		-75759.4440	8384.0180	-0.3090	2.3880	9.5680	-2.95651200	97-22-23	178-13-45	2.408	3345 - 3346
3347		-75759.6800	8386.4240	-0.2360	2.4060	14.3620	-3.38943200	95-36-08	178-48-15	2.418	3346 - 3347
3385		-75759.7680	8387.5660	-0.0880	1.1420	17.9100	-1.57608000	94-24-23	265-28-17	1.145	3347 - 3385
3406		-75774.7840	8387.5980	-15.0160	0.0320	19.0840	-286.56534400	179-52-40	270-00-53	15.016	3385 - 3406
3405		-75774.8000	8379.0680	-0.0160	-8.5300	10.5860	-0.16937600	269-53-33	188-40-22	8.530	3406 - 3405
3404		-75774.2870	8375.6620	0.5130	-3.4060	-1.3500	-0.69255000	278-33-55	270-01-39	3.444	3405 - 3404
3384		-75758.5500	8378.0400	15.7370	2.3780	-2.3780	-37.42258600	8-35-34	272-56-51	15.916	3404 - 3384
						倍面積	-334.695145		1980-00-00	52.516	
						面積	167.3475725	坪数	50.6226		

現地とは必ずしも一致しないことがあります。あくまで参考図としてご利用ください。  
資料（写し）によって発生した直接または間接の損失、損害等については市では一切の責任を負いません。

\* \* 座標面積成果表 \* \* 16-5

地番 (16-5 )

NO	点名	X	Y	緯距	経距	倍横距	倍積	方向角	内角	辺長	測線
3385		-75759.7680	8387.5660								
3348		-75759.8660	8388.8480	-0.0980	1.2820	1.2820	-0.12563600	94-22-17	177-31-42	1.286	3385 - 3348
3349		-75759.9460	8391.2600	-0.0800	2.4120	4.9760	-0.39808000	91-53-59	178-58-30	2.413	3348 - 3349
3350		-75759.9760	8393.2250	-0.0300	1.9650	9.3530	-0.28059000	90-52-29	177-55-50	1.965	3349 - 3350
3351		-75759.9160	8396.1020	0.0600	2.8770	14.1950	0.85170000	88-48-19	178-15-41	2.878	3350 - 3351
3386		-75759.8190	8397.9950	0.0970	1.8930	18.9650	1.83960500	87-04-00	268-35-35	1.895	3351 - 3386
3408		-75774.0090	8399.0720	-14.1900	1.0770	21.9350	-311.25765000	175-39-35	270-03-15	14.231	3386 - 3408
3407		-75774.7800	8388.7850	-0.7710	-10.2870	12.7250	-9.81097500	265-42-50	184-05-35	10.316	3408 - 3407
3406		-75774.7840	8387.5980	-0.0040	-1.1870	1.2510	-0.00500400	269-48-25	270-04-15	1.187	3407 - 3406
3385		-75759.7680	8387.5660	15.0160	-0.0320	0.0320	0.48051200	359-52-40	274-29-37	15.016	3406 - 3385
						倍面積	-318.706118		1980-00-00	51.187	
						面積	159.3530590	坪数	48.2043		

現地とは必ずしも一致しないことがあります。あくまで参考図としてご利用ください。  
資料（写し）によって発生した直接または間接の損失、損害等については市では一切の責任を負いません。

\*\* 座標面積成果表 \*\* 16 - 6

地番 (16-6 )

NO	点名	X	Y	緯距	経距	倍横距	倍積	方向角	内角	辺長	測線
3386		-75759.8190	8397.9950								
3352		-75759.7920	8398.5100	0.0270	0.5150	0.5150	0.01390500	86-59-56	178-00-06	0.516	3386 - 3352
3353		-75759.5580	8401.1850	0.2340	2.6750	3.7050	0.86697000	85-00-02	178-24-30	2.685	3352 - 3353
3354		-75759.2800	8403.5910	0.2780	2.4060	8.7860	2.44250800	83-24-32	177-55-15	2.422	3353 - 3354
3355		-75758.9160	8405.9780	0.3640	2.3870	13.5790	4.94275600	81-19-47	177-58-14	2.415	3354 - 3355
3387		-75758.4510	8408.4390	0.4650	2.4610	18.4270	8.56855500	79-18-01	269-25-53	2.505	3355 - 3387
3410		-75771.6960	8411.0780	-13.2450	2.6390	23.5270	-311.61511500	168-43-54	270-00-28	13.505	3387 - 3410
3409		-75773.9630	8399.6920	-2.2670	-11.3860	14.7800	-33.50626000	258-44-22	187-01-02	11.609	3410 - 3409
3408		-75774.0090	8399.0720	-0.0460	-0.6200	2.7740	-0.12760400	265-45-24	269-54-11	0.622	3409 - 3408
3386		-75759.8190	8397.9950	14.1900	-1.0770	1.0770	15.28263000	355-39-35	271-20-21	14.231	3408 - 3386
						倍面積	-313.131655		1980-00-00	50.510	
						面積	156.5658275	坪数	47.3611		

現地とは必ずしも一致しないことがあります。あくまで参考図としてご利用ください。  
資料（写し）によって発生した直接または間接の損失、損害等については市では一切の責任を負いません。

\* \* 座標面積成果表 \* \* 16 - 7

地番 (16-7 )

NO	点名	X	Y	緯距	経距	倍横距	倍積	方向角	内角	辺長	測線
3387		-75758.4510	8408.4390								
3356		-75758.4690	8408.3500	-0.0180	-0.0890	-0.0890	0.00160200	258-33-59	0-09-50	0.091	3387 - 3356
3388		-75756.1820	8419.8270	2.2870	11.4770	11.2990	25.84081300	78-43-49	270-00-53	11.703	3356 - 3388
3411		-75769.4280	8422.4630	-13.2460	2.6360	25.4120	-336.60735200	168-44-42	269-59-19	13.506	3388 - 3411
3410		-75771.6960	8411.0780	-2.2680	-11.3850	16.6630	-37.79168400	258-44-01	269-59-53	11.609	3411 - 3410
3387		-75758.4510	8408.4390	13.2450	-2.6390	2.6390	34.95355500	348-43-54	89-50-05	13.505	3410 - 3387
						倍面積	-313.603066		900-00-00	50.414	
						面積	156.8015330	坪数	47.4324		

現地とは必ずしも一致しないことがあります。あくまで参考図としてご利用ください。  
資料（写し）によって発生した直接または間接の損失、損害等については市では一切の責任を負いません。



\* \* 座標面積成果表 \* \* 16-8

地番 (16-8 )

NO	点名	X	Y	緯距	経距	倍横距	倍積	方向角	内角	辺長	測線
3388		-75756.1820	8419.8270								
3389		-75753.6170	8432.6920	2.5650	12.8650	12.8650	32.99872500	78-43-28	270-01-05	13.118	3388 - 3389
3413		-75767.2470	8435.4050	-13.6300	2.7130	28.4430	-387.67809000	168-44-33	269-59-56	13.897	3389 - 3413
3412		-75769.8080	8422.5400	-2.5610	-12.8650	18.2910	-46.84325100	258-44-29	269-59-53	13.117	3413 - 3412
3388		-75756.1820	8419.8270	13.6260	-2.7130	2.7130	36.96733800	348-44-22	269-59-06	13.893	3412 - 3388
						倍面積	-364.555278		1080-00-00	54.025	
						面積	182.2776390	坪数	55.1389		

現地とは必ずしも一致しないことがあります。あくまで参考図としてご利用ください。  
資料（写し）によって発生した直接または間接の損失、損害等については市では一切の責任を負いません。

\*\* 座標面積成果表 \*\* 16-9

地番 (16-9 )

NO	点名	X	Y	緯距	経距	倍横距	倍積	方向角	内角	辺長	測線
3389		-75753.6170	8432.6920								
3357		-75751.4760	8443.4370	2.1410	10.7450	10.7450	23.00504500	78-43-52	224-09-53	10.956	3389 - 3357
3358		-75753.0950	8445.9400	-1.6190	2.5030	23.9930	-38.84466700	122-53-45	225-46-58	2.981	3357 - 3358
3390		-75764.6880	8448.2610	-11.5930	2.3210	28.8170	-334.07548100	168-40-43	270-03-49	11.823	3358 - 3390
3413		-75767.2470	8435.4050	-2.5590	-12.8560	18.2820	-46.78363800	258-44-32	270-00-01	13.108	3390 - 3413
3389		-75753.6170	8432.6920	13.6300	-2.7130	2.7130	36.97819000	348-44-33	269-59-19	13.897	3413 - 3389
						倍面積	-359.720551		1260-00-00	52.765	
						面積	179.8602755	坪数	54.4077		

現地とは必ずしも一致しないことがあります。あくまで参考図としてご利用ください。  
資料（写し）によって発生した直接または間接の損失、損害等については市では一切の責任を負いません。

\*\* 座標面積成果表 \*\* 16-10

地番 (16-10 )

NO	点名	X	Y	緯距	経距	倍横距	倍積	方向角	内角	辺長	測線
3390		-75764.6880	8448.2610								
3359		-75775.9130	8450.5080	-11.2250	2.2470	2.2470	-25.22257500	168-40-49	224-38-05	11.448	3390 - 3359
3360		-75779.2420	8448.3200	-3.3290	-2.1880	2.3060	-7.67667400	213-18-54	225-25-23	3.984	3359 - 3360
3391		-75781.2580	8438.1960	-2.0160	-10.1240	-10.0060	20.17209600	258-44-17	269-59-46	10.323	3360 - 3391
3413		-75767.2470	8435.4050	14.0110	-2.7910	-22.9210	-321.14613100	348-44-03	270-00-29	14.286	3391 - 3413
3390		-75764.6880	8448.2610	2.5590	12.8560	-12.8560	-32.89850400	78-44-32	269-56-17	13.108	3413 - 3390
						倍面積	-366.771788		1260-00-00	53.149	
						面積	183.3858940	坪数	55.4742		

現地とは必ずしも一致しないことがあります。あくまで参考図としてご利用ください。  
資料（写し）によって発生した直接または間接の損失、損害等については市では一切の責任を負いません。

\*\* 座標面積成果表 \*\* 16-11

地番 (16-11 )

NO	点名	X	Y	緯距	経距	倍横距	倍積	方向角	内角	辺長	測線
3391		-75781.2580	8438.1960								
3392		-75783.8200	8425.3300	-2.5620	-12.8660	-12.8660	32.96269200	258-44-17	270-00-03	13.119	3391 - 3392
3412		-75769.8080	8422.5400	14.0120	-2.7900	-28.5220	-399.65026400	348-44-20	270-00-09	14.287	3392 - 3412
3413		-75767.2470	8435.4050	2.5610	12.8650	-18.4470	-47.24276700	78-44-29	269-59-34	13.117	3412 - 3413
3391		-75781.2580	8438.1960	-14.0110	2.7910	-2.7910	39.10470100	168-44-03	270-00-14	14.286	3413 - 3391
						倍面積	-374.825638		1080-00-00	54.809	
						面積	187.4128190	坪数	56.6923		

現地とは必ずしも一致しないことがあります。あくまで参考図としてご利用ください。  
資料（写し）によって発生した直接または間接の損失、損害等については市では一切の責任を負いません。

\*\* 座標面積成果表 \*\* 16-12

地番 (16-12 )

NO	点名	X	Y	緯距	経距	倍横距	倍積	方向角	内角	辺長	測線
3392		-75783.8200	8425.3300								
3393		-75786.0900	8413.9440	-2.2700	-11.3860	-11.3860	25.84622000	258-43-30	270-00-51	11.610	3392 - 3393
3410		-75771.6960	8411.0780	14.3940	-2.8660	-25.6380	-369.03337200	348-44-21	269-59-40	14.677	3393 - 3410
3411		-75769.4280	8422.4630	2.2680	11.3850	-17.1190	-38.82589200	78-44-01	270-00-00	11.609	3410 - 3411
3392		-75783.8200	8425.3300	-14.3920	2.8670	-2.8670	41.26186400	168-44-01	269-59-29	14.675	3411 - 3392
						倍面積	-340.751180		1080-00-00	52.571	
						面積	170.3755900	坪数	51.5386		

現地とは必ずしも一致しないことがあります。あくまで参考図としてご利用ください。  
資料（写し）によって発生した直接または間接の損失、損害等については市では一切の責任を負いません。

\* \* 座標面積成果表 \* \* 16-13

地番 (16-13 )

NO	点名	X	Y	緯距	経距	倍横距	倍積	方向角	内角	辺長	測線
3393		-75786.0900	8413.9440								
3394		-75788.3550	8402.5580	-2.2650	-11.3860	-11.3860	25.78929000	258-44-57	269-59-18	11.609	3393 - 3394
3409		-75773.9630	8399.6920	14.3920	-2.8660	-25.6380	-368.98209600	348-44-15	270-00-07	14.675	3394 - 3409
3410		-75771.6960	8411.0780	2.2670	11.3860	-17.1180	-38.80650600	78-44-22	269-59-59	11.609	3409 - 3410
3393		-75786.0900	8413.9440	-14.3940	2.8660	-2.8660	41.25320400	168-44-21	270-00-36	14.677	3410 - 3393
						倍面積	-340.746108		1080-00-00	52.570	
						面積	170.3730540	坪数	51.5378		

現地とは必ずしも一致しないことがあります。あくまで参考図としてご利用ください。  
資料（写し）によって発生した直接または間接の損失、損害等については市では一切の責任を負いません。

\*\* 座標面積成果表 \*\* 16-14

地番 (16-14 )

NO	点名	X	Y	緯距	経距	倍横距	倍積	方向角	内角	辺長	測線
3394		-75788.3550	8402.5580								
3361		-75790.1060	8393.7620	-1.7510	-8.7960	-8.7960	15.40179600	258-44-29	180-28-40	8.969	3394 - 3361
3362		-75790.5550	8391.4040	-0.4490	-2.3580	-19.9500	8.95755000	259-13-09	182-32-40	2.400	3361 - 3362
3395		-75790.6750	8390.5750	-0.1200	-0.8290	-23.1370	2.77644000	261-45-49	271-48-40	0.838	3362 - 3395
3407		-75774.7800	8388.7850	15.8950	-1.7900	-25.7560	-409.39162000	353-34-29	272-08-21	15.995	3395 - 3407
3408		-75774.0090	8399.0720	0.7710	10.2870	-17.2590	-13.30668900	85-42-50	180-02-34	10.316	3407 - 3408
3409		-75773.9630	8399.6920	0.0460	0.6200	-6.3520	-0.29219200	85-45-24	262-58-51	0.622	3408 - 3409
3394		-75788.3550	8402.5580	-14.3920	2.8660	-2.8660	41.24747200	168-44-15	270-00-14	14.675	3409 - 3394
						倍面積	-354.607243		1620-00-00	53.815	
						面積	177.3036215	坪数	53.6343		

現地とは必ずしも一致しないことがあります。あくまで参考図としてご利用ください。  
資料（写し）によって発生した直接または間接の損失、損害等については市では一切の責任を負いません。

\* \* 座標面積成果表 \* \* 16-15

地番 (16-15 )

NO	点名	X	Y	緯距	経距	倍横距	倍積	方向角	内角	辺長	測線
3395		-75790.6750	8390.5750								
3363		-75790.9050	8389.0270	-0.2300	-1.5480	-1.5480	0.35604000	261-32-56	182-03-48	1.565	3395 - 3363
3364		-75791.1720	8386.6420	-0.2670	-2.3850	-5.4810	1.46342700	263-36-44	181-44-13	2.400	3363 - 3364
3365		-75791.3670	8384.2450	-0.1950	-2.3970	-10.2630	2.00128500	265-20-57	182-11-10	2.405	3364 - 3365
3366		-75791.4700	8381.8520	-0.1030	-2.3930	-15.0530	1.55045900	267-32-07	181-33-36	2.395	3365 - 3366
3367		-75791.5080	8379.4460	-0.0380	-2.4060	-19.8520	0.75437600	269-05-43	181-18-38	2.406	3366 - 3367
3396		-75791.5030	8378.7400	0.0050	-0.7060	-22.9640	-0.11482000	270-24-21	270-43-09	0.706	3367 - 3396
3405		-75774.8000	8379.0680	16.7030	0.3280	-23.3420	-389.88142600	1-07-30	268-45-25	16.706	3396 - 3405
3407		-75774.7800	8388.7850	0.0200	9.7170	-13.2970	-0.26594000	89-52-55	263-41-34	9.717	3405 - 3407
3395		-75790.6750	8390.5750	-15.8950	1.7900	-1.7900	28.45205000	173-34-29	267-58-27	15.995	3407 - 3395
						倍面積	-355.684549		1980-00-00	54.295	
						面積	177.8422745	坪数	53.7972		

現地とは必ずしも一致しないことがあります。あくまで参考図としてご利用ください。  
資料（写し）によって発生した直接または間接の損失、損害等については市では一切の責任を負いません。



\* \* 座標面積成果表 \* \* 16-16

地番 (16-16 )

NO	点名	X	Y	緯距	経距	倍横距	倍積	方向角	内角	辺長	測線
3396		-75791.5030	8378.7400								
3368		-75791.4820	8377.0480	0.0210	-1.6920	-1.6920	-0.03553200	270-42-40	182-01-56	1.692	3396 - 3368
3369		-75791.3670	8374.6480	0.1150	-2.4000	-5.7840	-0.66516000	272-44-36	181-43-16	2.403	3368 - 3369
3370		-75791.1800	8372.2530	0.1870	-2.3950	-10.5790	-1.97827300	274-27-52	182-51-32	2.402	3369 - 3370
3371		-75790.8740	8369.8720	0.3060	-2.3810	-15.3550	-4.69863000	277-19-24	180-58-31	2.401	3370 - 3371
3372		-75790.5270	8367.4930	0.3470	-2.3790	-20.1150	-6.97990500	278-17-55	181-42-53	2.404	3371 - 3372
3397		-75790.4200	8366.8870	0.1070	-0.6060	-23.1000	-2.47170000	280-00-48	269-32-54	0.615	3372 - 3397
3403		-75773.3940	8369.7550	17.0260	2.8680	-20.8380	-354.78778800	9-33-42	269-01-25	17.266	3397 - 3403
3405		-75774.8000	8379.0680	-1.4060	9.3130	-8.6570	12.17174200	98-35-07	262-32-23	9.419	3403 - 3405
3396		-75791.5030	8378.7400	-16.7030	-0.3280	0.3280	-5.47858400	181-07-30	269-35-10	16.706	3405 - 3396
						倍面積	-364.923830		1980-00-00	55.308	
						面積	182.4619150	坪数	55.1947		

現地とは必ずしも一致しないことがあります。あくまで参考図としてご利用ください。  
資料（写し）によって発生した直接または間接の損失、損害等については市では一切の責任を負いません。

\* \* 座標面積成果表 \* \* 16-17

地番 (16-17 )

NO	点名	X	Y	緯 距	経 距	倍横距	倍 積	方向角	内 角	辺 長	測 線
3397		-75790.4200	8366.8870								
3373		-75790.1120	8365.1260	0.3080	-1.7610	-1.7610	-0.54238800	279-55-15	181-59-33	1.788	3397 - 3373
3374		-75789.6160	8362.7750	0.4960	-2.3510	-5.8730	-2.91300800	281-54-48	180-54-09	2.403	3373 - 3374
3375		-75789.0830	8360.4320	0.5330	-2.3430	-10.5670	-5.63221100	282-48-57	181-38-40	2.403	3374 - 3375
3376		-75788.6330	8358.6870	0.4500	-1.7450	-14.6550	-6.59475000	284-27-37	182-19-34	1.802	3375 - 3376
3377		-75788.2870	8357.5400	0.3460	-1.1470	-17.5470	-6.07126200	286-47-11	185-16-19	1.198	3376 - 3377
3378		-75787.8360	8356.4270	0.4510	-1.1130	-19.8070	-8.93295700	292-03-30	183-34-31	1.201	3377 - 3378
3398		-75787.5980	8355.9310	0.2380	-0.4960	-21.4160	-5.09700800	295-38-01	260-13-12	0.550	3378 - 3398
3401		-75770.6040	8360.7570	16.9940	4.8260	-17.0860	-290.35948400	15-51-13	271-22-24	17.666	3398 - 3401
3403		-75773.3940	8369.7550	-2.7900	8.9980	-3.2620	9.10098000	107-13-37	262-20-05	9.421	3401 - 3403
3397		-75790.4200	8366.8870	-17.0260	-2.8680	2.8680	-48.83056800	189-33-42	270-21-33	17.266	3403 - 3397
						倍面積	-365.872656		2160-00-00	55.698	
						面 積	182.9363280	坪 数	55.3382		

現地とは必ずしも一致しないことがあります。あくまで参考図としてご利用ください。  
資料（写し）によって発生した直接または間接の損失、損害等については市では一切の責任を負いません。

\* \* 座標面積成果表 \* \* 16-18

地番 (16-18 )

NO	点名	X	Y	緯距	経距	倍横距	倍積	方向角	内角	辺長	測線
3398		-75787.5980	8355.9310								
3379		-75787.3160	8355.3440	0.2820	-0.5870	-0.5870	-0.16553400	295-39-36	180-11-17	0.651	3398 - 3379
3380		-75782.4080	8345.2130	4.9080	-10.1310	-11.3050	-55.48494000	295-50-53	270-00-42	11.257	3379 - 3380
3400		-75766.5180	8352.9150	15.8900	7.7020	-13.7340	-218.23326000	25-51-35	271-39-42	17.658	3380 - 3400
3401		-75770.6040	8360.7570	-4.0860	7.8420	1.8100	-7.39566000	117-31-17	258-19-56	8.843	3400 - 3401
3398		-75787.5980	8355.9310	-16.9940	-4.8260	4.8260	-82.01304400	195-51-13	279-48-23	17.666	3401 - 3398
						倍面積	-363.292438		1260-00-00	56.075	
						面積	181.6462190	坪数	54.9479		

現地とは必ずしも一致しないことがあります。あくまで参考図としてご利用ください。  
資料（写し）によって発生した直接または間接の損失、損害等については市では一切の責任を負いません。

\* \* 座標面積成果表 \* \* 16-19

地番 (16-19 )

NO	点名	X	Y	緯距	経距	倍横距	倍積	方向角	内角	辺長	測線
3380		-75782.4080	8345.2130								
3331		-75778.6850	8337.5260	3.7230	-7.6870	-7.6870	-28.61870100	295-50-31	224-39-02	8.541	3380 - 3331
3332		-75774.9110	8336.1890	3.7740	-1.3370	-16.7110	-63.06731400	340-29-33	225-22-28	4.004	3331 - 3332
3381		-75762.3920	8342.2590	12.5190	6.0700	-11.9780	-149.95258200	25-52-01	269-59-22	13.913	3332 - 3381
3399		-75767.3590	8352.5080	-4.9670	10.2490	4.3410	-21.56174700	115-51-23	270-00-19	11.389	3381 - 3399
3380		-75782.4080	8345.2130	-15.0490	-7.2950	7.2950	-109.78245500	205-51-42	269-58-49	16.724	3399 - 3380
						倍面積	-372.982799		1260-00-00	54.571	
						面積	186.4913995	坪数	56.4136		
				総合計面積			3339.7647375				

現地とは必ずしも一致しないことがあります。あくまで参考図としてご利用ください。  
資料（写し）によって発生した直接または間接の損失、損害等については市では一切の責任を負いません。