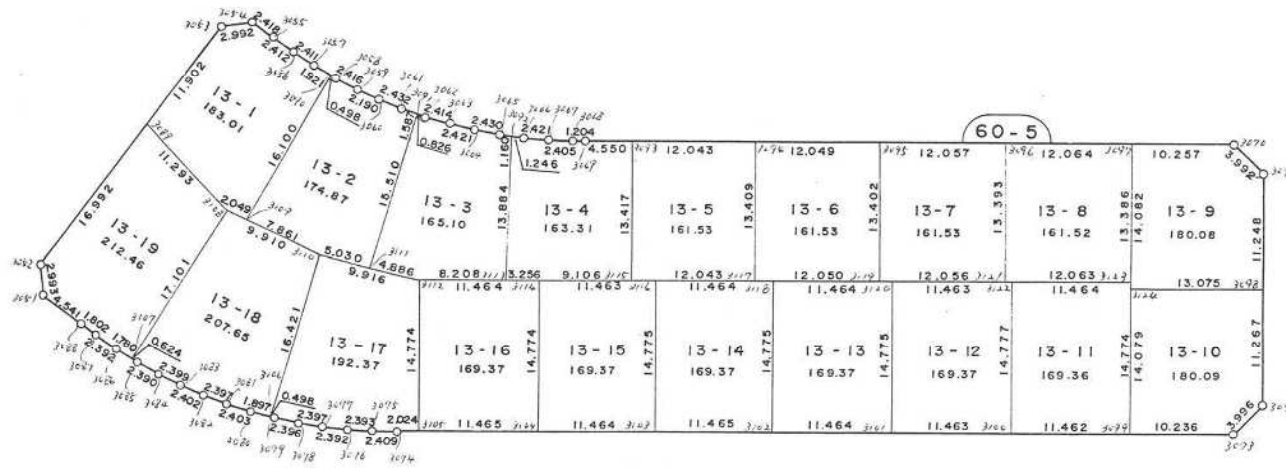
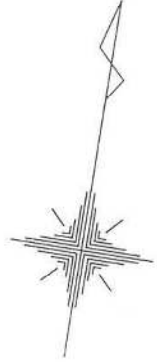


君津市外箕輪二丁目



現地とは必ずしも一致しないことがあります。あくまで参考図としてご利用ください。
資料（写し）によって発生した直接または間接の損失、損害等については市では一切の責任を負いません。

※ ※ 座標面積成果表 ※ ※ 13 - 1

地番 (13-1)

NO	点名	X	Y	緯距	経距	倍積距	倍積	方向角	内角	辺長	測線
3089		-75655.1500	8394.2360								
3053		-75644.4360	8399.4190	10.7140	5.1830	5.1830	55.53066200	25-48-57	224-57-43	11.902	3089 - 3053
3054		-75643.4510	8402.2440	0.9850	2.8250	13.1910	12.99313500	70-46-40	224-57-38	2.992	3053 - 3054
3055		-75644.5010	8404.4220	-1.0500	2.1780	18.1940	-19.10370000	115-44-18	178-46-35	2.418	3054 - 3055
3056		-75645.5020	8406.6170	-1.0010	2.1950	22.5670	-22.58956700	114-30-53	177-56-39	2.412	3055 - 3056
3057		-75646.4230	8408.8450	-0.9210	2.2280	26.9900	-24.85779000	112-27-32	177-00-16	2.411	3056 - 3057
3090		-75647.0630	8410.6560	-0.6400	1.8110	31.0290	-19.85856000	109-27-48	269-39-17	1.921	3057 - 3090
3109		-75662.2750	8405.3830	-15.2120	-5.2730	27.5670	-419.34920400	199-07-05	265-50-25	16.100	3090 - 3109
3108		-75661.7460	8403.4030	0.5290	-1.9800	20.3140	10.74610600	284-57-30	200-46-41	2.049	3109 - 3108
3089		-75655.1500	8394.2360	6.5960	-9.1670	9.1670	60.46553200	305-44-11	260-04-46	11.293	3108 - 3089
						倍面積	-366.023386		1980-00-00	53.498	
						面積	183.0116930	坪数	55.3610		

現地とは必ずしも一致しないことがあります。あくまで参考図としてご利用ください。
資料（写し）によって発生した直接または間接の損失、損害等については市では一切の責任を負いません。

** ** 座標面積成果表 ** ** 13 - 2

地番 (13-2)

NO	点名	X	Y	緯距	経距	倍横距	倍積	方向角	内角	辺長	測線
3090		-75647.0630	8410.6560								
3058		-75647.2300	8411.1250	-0.1670	0.4690	0.4690	-0.07832300	109-35-59	176-31-29	0.498	3090 - 3058
3059		-75647.9010	8413.4460	-0.6710	2.3210	3.2590	-2.18678900	106-07-28	177-41-23	2.416	3058 - 3059
3060		-75648.4240	8415.5730	-0.5230	2.1270	7.7070	-4.03076100	103-48-51	177-12-33	2.190	3059 - 3060
3061		-75648.8890	8417.9600	-0.4650	2.3870	12.2210	-5.68276500	101-01-24	176-30-33	2.432	3060 - 3061
3091		-75649.0970	8419.5330	-0.2080	1.5730	16.1810	-3.36564800	97-31-57	268-07-57	1.587	3061 - 3091
3111		-75664.5310	8418.0020	-15.4340	-1.5310	16.2230	-250.38578200	185-39-54	266-54-37	15.510	3091 - 3111
3110		-75664.3050	8412.9770	0.2260	-5.0250	9.6670	2.18474200	272-34-31	192-23-27	5.030	3111 - 3110
3109		-75662.2750	8405.3830	2.0300	-7.5940	-2.9520	-5.99256000	284-57-58	274-09-07	7.861	3110 - 3109
3090		-75647.0630	8410.6560	15.2120	5.2730	-5.2730	-80.21287600	19-07-05	270-28-54	16.100	3109 - 3090
						倍面積	-349.750762		1980-00-00	53.624	
						面積	174.8753810	坪数	52.8998		

現地とは必ずしも一致しないことがあります。あくまで参考図としてご利用ください。
資料（写し）によって発生した直接または間接の損失、損害等については市では一切の責任を負いません。

** 座標面積成果表 ** 13 - 3

地番 (13-3)

NO	点名	X	Y	緯距	経距	倍横距	倍積	方向角	内角	辺長	測線
3091		-75649.0970	8419.5330								
3062		-75649.2040	8420.3520	-0.1070	0.8190	0.8190	-0.08763300	97-26-36	177-34-14	0.826	3091 - 3062
3063		-75649.4150	8422.7570	-0.2110	2.4050	4.0430	-0.85307300	95-00-50	177-35-27	2.414	3062 - 3063
3064		-75649.5250	8425.1750	-0.1100	2.4180	8.8660	-0.97526000	92-36-17	176-44-06	2.421	3063 - 3064
3065		-75649.4970	8427.6050	0.0280	2.4300	13.7140	0.38399200	89-20-23	177-23-54	2.430	3064 - 3065
3092		-75649.4310	8428.7630	0.0660	1.1580	17.3020	1.14193200	86-44-17	264-16-28	1.160	3065 - 3092
3113		-75663.1450	8430.9320	-13.7140	2.1690	20.6290	-282.90610600	171-00-45	267-42-13	13.884	3092 - 3113
3112		-75664.7510	8422.8830	-1.6060	-8.0490	14.7490	-23.68689400	258-42-58	193-51-53	8.208	3113 - 3112
3111		-75664.5310	8418.0020	0.2200	-4.8810	1.8190	0.40018000	272-34-51	273-05-03	4.886	3112 - 3111
3091		-75649.0970	8419.5330	15.4340	1.5310	-1.5310	-23.62945400	5-39-54	271-46-42	15.510	3111 - 3091
						倍面積	-330.212316		1980-00-00	51.739	
						面積	165.1061580	坪数	49.9446		

現地とは必ずしも一致しないことがあります。あくまで参考図としてご利用ください。
資料（写し）によって発生した直接または間接の損失、損害等については市では一切の責任を負いません。

* * 座標面積成果表 * * 13 - 4

地番 (13-4)

NO	点名	X	Y	緯距	経距	倍横距	倍積	方向角	内角	辺長	測線
3092		-75649.4310	8428.7630								
3066		-75649.3620	8430.0070	0.0690	1.2440	1.2440	0.08583600	86-49-31	176-06-20	1.246	3092 - 3066
3067		-75649.0640	8432.4100	0.2980	2.4030	4.8910	1.45751800	82-55-51	178-01-33	2.421	3066 - 3067
3068		-75648.6860	8434.7850	0.3780	2.3750	9.6690	3.65488200	80-57-24	178-04-43	2.405	3067 - 3068
3069		-75648.4570	8435.9670	0.2290	1.1820	13.2260	3.02875400	79-02-07	179-42-36	1.204	3068 - 3069
3093		-75647.5690	8440.4293	0.8880	4.4623	18.8703	16.75682640	78-44-43	269-58-10	4.550	3069 - 3093
3115		-75660.7270	8443.0550	-13.1580	2.6257	25.9583	-341.55931140	168-42-53	270-00-22	13.417	3093 - 3115
3114		-75662.5080	8434.1250	-1.7810	-8.9300	19.6540	-35.00377400	258-43-15	179-59-49	9.106	3115 - 3114
3113		-75663.1450	8430.9320	-0.6370	-3.1930	7.5310	-4.79724700	258-43-04	272-17-41	3.256	3114 - 3113
3092		-75649.4310	8428.7630	13.7140	-2.1690	2.1690	29.74566600	351-00-45	275-48-46	13.884	3113 - 3092
						倍面積	-326.630850		1980-00-00	51.489	
						面積	163.3154250	坪数	49.4029		

現地とは必ずしも一致しないことがあります。あくまで参考図としてご利用ください。
資料（写し）によって発生した直接または間接の損失、損害等については市では一切の責任を負いません。

** ** 座標面積成果表 ** ** 13 - 5

地番 (13-5)

NO	点名	X	Y	緯距	経距	倍横距	倍積	方向角	内角	辺長	測線
3093		-75647.5690	8440.4293								
3094		-75645.2210	8452.2410	2.3480	11.8117	11.8117	27.73387160	78-45-25	269-57-30	12.043	3093 - 3094
3117		-75658.3710	8454.8650	-13.1500	2.6240	26.2474	-345.15331000	168-42-55	270-00-10	13.409	3094 - 3117
3115		-75660.7270	8443.0550	-2.3560	-11.8100	17.0614	-40.19665840	258-43-05	269-59-48	12.043	3117 - 3115
3093		-75647.5690	8440.4293	13.1580	-2.6257	2.6257	34.54896060	348-42-53	270-02-32	13.417	3115 - 3093
						倍面積	-323.067136		1080-00-00	50.912	
						面積	161.5335680	坪数	48.8639		

現地とは必ずしも一致しないことがあります。あくまで参考図としてご利用ください。
資料（写し）によって発生した直接または間接の損失、損害等については市では一切の責任を負いません。

* * 座標面積成果表 * * 13 - 6

地番 (13-6)

NO	点名	X	Y	緯距	経距	倍横距	倍積	方向角	内角	辺長	測線
3094		-75645.2210	8452.2410								
3095		-75642.8720	8464.0590	2.3490	11.8180	11.8180	27.76048200	78-45-29	269-57-20	12.049	3094 - 3095
3119		-75656.0150	8466.6820	-13.1430	2.6230	26.2590	-345.12203700	168-42-49	270-00-39	13.402	3095 - 3119
3117		-75658.3710	8454.8650	-2.3560	-11.8170	17.0650	-40.20514000	258-43-28	269-59-27	12.050	3119 - 3117
3094		-75645.2210	8452.2410	13.1500	-2.6240	2.6240	34.50560000	348-42-55	270-02-34	13.409	3117 - 3094
						倍面積	-323.061095		1080-00-00	50.910	
						面積	161.5305475	坪数	48.8629		

現地とは必ずしも一致しないことがあります。あくまで参考図としてご利用ください。
資料（写し）によって発生した直接または間接の損失、損害等については市では一切の責任を負いません。

** 座標面積成果表 ** 13-7

地番 (13-7)

NO	点名	X	Y	緯距	経距	倍横距	倍積	方向角	内角	辺長	測線
3095		-75642.8720	8464.0590								
3096		-75640.5210	8475.8850	2.3510	11.8260	11.8260	27.80292600	78-45-22	269-57-45	12.057	3095 - 3096
3121		-75653.6550	8478.5050	-13.1340	2.6200	26.2720	-345.05644800	168-43-07	269-59-34	13.393	3096 - 3121
3119		-75656.0150	8466.6820	-2.3600	-11.8230	17.0690	-40.28284000	258-42-41	270-00-08	12.056	3121 - 3119
3095		-75642.8720	8464.0590	13.1430	-2.6230	2.6230	34.47408900	348-42-49	270-02-33	13.402	3119 - 3095
						倍面積	-323.062273		1080-00-00	50.908	
						面積	161.5311365	坪数	48.8631		

現地とは必ずしも一致しないことがあります。あくまで参考図としてご利用ください。
資料（写し）によって発生した直接または間接の損失、損害等については市では一切の責任を負いません。

** ** 座標面積成果表 ** ** 13 - 8

地番 (13-8)

NO	点名	X	Y	緯距	経距	倍横距	倍積	方向角	内角	辺長	測線
3096		-75640.5210	8475.8850								
3097		-75638.1670	8487.7170	2.3540	11.8320	11.8320	27.85252800	78-44-52	269-58-27	12.064	3096 - 3097
3123		-75651.2950	8490.3350	-13.1280	2.6180	26.2820	-345.03009600	168-43-19	269-59-46	13.386	3097 - 3123
3121		-75653.6550	8478.5050	-2.3600	-11.8300	17.0700	-40.28520000	258-43-05	270-00-02	12.063	3123 - 3121
3096		-75640.5210	8475.8850	13.1340	-2.6200	2.6200	34.41108000	348-43-07	270-01-45	13.393	3121 - 3096
						倍面積	-323.051688		1080-00-00	50.906	
						面積	161.5258440	坪数	48.8615		

現地とは必ずしも一致しないことがあります。あくまで参考図としてご利用ください。
資料（写し）によって発生した直接または間接の損失、損害等については市では一切の責任を負いません。

** 座標面積成果表 ** 13-9

地番 (13-9)

NO	点名	X	Y	緯距	経距	倍横距	倍積	方向角	内角	辺長	測線
3097		-75638.1670	8487.7170								
3070		-75636.1680	8497.7770	1.9990	10.0600	10.0600	20.10994000	78-45-41	224-59-47	10.257	3097 - 3070
3071		-75638.3860	8501.0955	-2.2180	3.3185	23.4385	-51.98659300	123-45-28	224-58-33	3.991	3070 - 3071
3098		-75649.4170	8503.2930	-11.0310	2.1975	28.9545	-319.39708950	168-44-01	269-58-31	11.248	3071 - 3098
3124		-75651.9770	8490.4710	-2.5600	-12.8220	18.3300	-46.92480000	258-42-32	270-00-47	13.075	3098 - 3124
3097		-75638.1670	8487.7170	13.8100	-2.7540	2.7540	38.03274000	348-43-19	270-02-22	14.082	3124 - 3097
						倍面積	-360.165802		1260-00-00	52.653	
						面積	180.0829010	坪数	54.4750		

現地とは必ずしも一致しないことがあります。あくまで参考図としてご利用ください。
資料（写し）によって発生した直接または間接の損失、損害等については市では一切の責任を負いません。

* * 座標面積成果表 * * 13-10

地番 (13-10)

NO	点名	X	Y	緯距	経距	倍横距	倍積	方向角	内角	辺長	測線
3098		-75649.4170	8503.2930								
3072		-75660.4670	8505.4950	-11.0500	2.2020	2.2020	-24.33210000	168-43-48	225-13-21	11.267	3098 - 3072
3073		-75663.7820	8503.2630	-3.3150	-2.2320	2.1720	-7.20018000	213-57-09	224-46-06	3.996	3072 - 3073
3099		-75665.7840	8493.2250	-2.0020	-10.0380	-10.0980	20.21619600	258-43-15	269-59-56	10.236	3073 - 3099
3124		-75651.9770	8490.4710	13.8070	-2.7540	-22.8900	-316.04223000	348-43-11	269-59-21	14.079	3099 - 3124
3098		-75649.4170	8503.2930	2.5600	12.8220	-12.8220	-32.82432000	78-42-32	270-01-16	13.075	3124 - 3098
						倍面積	-360.182634		1260-00-00	52.653	
						面積	180.0913170	坪数	54.4776		

現地とは必ずしも一致しないことがあります。あくまで参考図としてご利用ください。
資料（写し）によって発生した直接または間接の損失、損害等については市では一切の責任を負いません。

* * 座標面積成果表 * * 13-11

地番 (13-11)

NO	点名	X	Y	緯距	経距	倍横距	倍積	方向角	内角	辺長	測線
3099		-75665.7840	8493.2250								
3100		-75668.0290	8481.9850	-2.2450	-11.2400	-11.2400	25.23380000	258-42-17	270-00-32	11.462	3099 - 3100
3122		-75653.5380	8479.0930	14.4910	-2.8920	-25.3720	-367.66565200	348-42-49	270-00-11	14.777	3100 - 3122
3123		-75651.2950	8490.3350	2.2430	11.2420	-17.0220	-38.18034600	78-43-00	270-00-11	11.464	3122 - 3123
3099		-75665.7840	8493.2250	-14.4890	2.8900	-2.8900	41.87321000	168-43-11	269-59-06	14.774	3123 - 3099
						倍面積	-338.738988		1080-00-00	52.477	
						面積	169.3694940	坪数	51.2342		

現地とは必ずしも一致しないことがあります。あくまで参考図としてご利用ください。
資料（写し）によって発生した直接または間接の損失、損害等については市では一切の責任を負いません。

* * 座標面積成果表 * * 13-12

地番 (13-12)

NO	点名	X	Y	緯距	経距	倍横距	倍積	方向角	内角	辺長	測線
3100		-75668.0290	8481.9850								
3101		-75670.2690	8470.7430	-2.2400	-11.2420	-11.2420	25.18208000	258-43-52	269-58-52	11.463	3100 - 3101
3120		-75655.7800	8467.8510	14.4890	-2.8920	-25.3760	-367.67286400	348-42-44	270-00-33	14.775	3101 - 3120
3122		-75653.5380	8479.0930	2.2420	11.2420	-17.0260	-38.17229200	78-43-17	269-59-32	11.463	3120 - 3122
3100		-75668.0290	8481.9850	-14.4910	2.8920	-2.8920	41.90797200	168-42-49	270-01-03	14.777	3122 - 3100
						倍面積	-338.755104		1080-00-00	52.478	
						面積	169.3775520	坪数	51.2367		

現地とは必ずしも一致しないことがあります。あくまで参考図としてご利用ください。
資料（写し）によって発生した直接または間接の損失、損害等については市では一切の責任を負いません。

** ** 座標面積成果表 ** ** 13-13

地番 (13-13)

NO	点名	X	Y	緯距	経距	倍横距	倍積	方向角	内角	辺長	測線
3101		-75670.2690	8470.7430								
3102		-75672.5120	8459.5010	-2.2430	-11.2420	-11.2420	25.21580600	258-43-00	269-59-44	11.464	3101 - 3102
3118		-75658.0230	8456.6090	14.4890	-2.8920	-25.3760	-367.67286400	348-42-44	270-00-16	14.775	3102 - 3118
3120		-75655.7800	8467.8510	2.2430	11.2420	-17.0260	-38.18931800	78-43-00	269-59-44	11.464	3118 - 3120
3101		-75670.2690	8470.7430	-14.4890	2.8920	-2.8920	41.90218800	168-42-44	270-00-16	14.775	3120 - 3101
						倍面積	-338.744188		1080-00-00	52.478	
						面積	169.3720940	坪数	51.2350		

現地とは必ずしも一致しないことがあります。あくまで参考図としてご利用ください。
資料（写し）によって発生した直接または間接の損失、損害等については市では一切の責任を負いません。

** ** 座標面積成果表 ** ** 13-14

地番 (13-14)

NO	点名	X	Y	緯 距	経 距	倍横距	倍 積	方向角	内 角	辺 長	測 線
3102		-75672.5120	8459.5010								
3103		-75674.7550	8448.2580	-2.2430	-11.2430	-11.2430	25.21804900	258-43-03	269-59-54	11.465	3102 - 3103
3116		-75660.2660	8445.3670	14.4890	-2.8910	-25.3770	-367.68735300	348-42-57	270-00-03	14.775	3103 - 3116
3118		-75658.0230	8456.6090	2.2430	11.2420	-17.0260	-38.18931800	78-43-00	269-59-44	11.464	3116 - 3118
3102		-75672.5120	8459.5010	-14.4890	2.8920	-2.8920	41.90218800	168-42-44	270-00-19	14.775	3118 - 3102
						倍面積	-338.756434		1080-00-00	52.479	
						面 積	169.3782170	坪 数	51.2369		

現地とは必ずしも一致しないことがあります。あくまで参考図としてご利用ください。
資料（写し）によって発生した直接または間接の損失、損害等については市では一切の責任を負いません。

* * 座標面積成果表 * * 13-15

地番 (13-15)

NO	点名	X	Y	緯距	経距	倍横距	倍積	方向角	内角	辺長	測線
3103		-75674.7550	8448.2580								
3104		-75676.9970	8437.0150	-2.2420	-11.2430	-11.2430	25.20680600	258-43-21	269-59-50	11.464	3103 - 3104
3114		-75662.5080	8434.1250	14.4890	-2.8900	-25.3760	-367.67286400	348-43-11	270-00-06	14.774	3104 - 3114
3116		-75660.2660	8445.3670	2.2420	11.2420	-17.0240	-38.16780800	78-43-17	269-59-40	11.463	3114 - 3116
3103		-75674.7550	8448.2580	-14.4890	2.8910	-2.8910	41.88769900	168-42-57	270-00-24	14.775	3116 - 3103
						倍面積	-338.746167		1080-00-00	52.476	
						面積	169.3730835	坪数	51.2353		

現地とは必ずしも一致しないことがあります。あくまで参考図としてご利用ください。
資料（写し）によって発生した直接または間接の損失、損害等については市では一切の責任を負いません。

** 座標面積成果表 ** 13-16

地番 (13-16)

NO	点名	X	Y	緯距	経距	倍横距	倍積	方向角	内角	辺長	測線
3104		-75676.9970	8437.0150								
3105		-75679.2400	8425.7720	-2.2430	-11.2430	-11.2430	25.21804900	258-43-03	270-00-22	11.465	3104 - 3105
3112		-75664.7510	8422.8830	14.4890	-2.8890	-25.3750	-367.65837500	348-43-25	269-59-35	14.774	3105 - 3112
3114		-75662.5080	8434.1250	2.2430	11.2420	-17.0220	-38.18034600	78-43-00	270-00-11	11.464	3112 - 3114
3104		-75676.9970	8437.0150	-14.4890	2.8900	-2.8900	41.87321000	168-43-11	269-59-52	14.774	3114 - 3104
						倍面積	-338.747462		1080-00-00	52.477	
						面積	169.3737310	坪数	51.2355		

現地とは必ずしも一致しないことがあります。あくまで参考図としてご利用ください。
資料（写し）によって発生した直接または間接の損失、損害等については市では一切の責任を負いません。

* * 座標面積成果表 * * 13-17

地番 (13-17)

NO	点名	X	Y	緯距	経距	倍横距	倍積	方向角	内角	辺長	測線
3105		-75679.2400	8425.7720								
3074		-75679.6360	8423.7870	-0.3960	-1.9850	-1.9850	0.78606000	258-43-04	180-39-45	2.024	3105 - 3074
3075		-75680.0800	8421.4190	-0.4440	-2.3680	-6.3380	2.81407200	259-22-49	182-12-31	2.409	3074 - 3075
3076		-75680.4300	8419.0520	-0.3500	-2.3670	-11.0730	3.87555000	261-35-20	184-02-50	2.393	3075 - 3076
3077		-75680.6120	8416.6670	-0.1820	-2.3850	-15.8250	2.88015000	265-38-10	182-11-17	2.392	3076 - 3077
3078		-75680.7030	8414.2720	-0.0910	-2.3950	-20.6050	1.87505500	267-49-27	182-42-07	2.397	3077 - 3078
3079		-75680.6810	8411.8760	0.0220	-2.3960	-25.3960	-0.55871200	270-31-34	183-16-22	2.396	3078 - 3079
3106		-75680.6480	8411.3790	0.0330	-0.4970	-28.2890	-0.93353700	273-47-56	271-47-08	0.498	3079 - 3106
3110		-75664.3050	8412.9770	16.3430	1.5980	-27.1880	-444.33348400	5-35-04	266-59-36	16.421	3106 - 3110
3112		-75664.7510	8422.8830	-0.4460	9.9060	-15.6840	6.99506400	92-34-40	256-08-45	9.916	3110 - 3112
3105		-75679.2400	8425.7720	-14.4890	2.8890	-2.8890	41.85872100	168-43-25	269-59-39	14.774	3112 - 3105
						倍面積	-384.741061		2160-00-00	55.620	
						面積	192.3705305	坪数	58.1920		

現地とは必ずしも一致しないことがあります。あくまで参考図としてご利用ください。
資料（写し）によって発生した直接または間接の損失、損害等については市では一切の責任を負いません。

** ** 座標面積成果表 ** ** 13-18

地番 (13-18)

NO	点名	X	Y	緯距	経距	倍横距	倍積	方向角	内角	辺長	測線
3106		-75680.6480	8411.3790								
3080		-75680.5180	8409.4860	0.1300	-1.8930	-1.8930	-0.24609000	273-55-43	182-28-29	1.897	3106 - 3080
3081		-75680.2500	8407.0980	0.2680	-2.3880	-6.1740	-1.65463200	276-24-12	183-16-30	2.403	3080 - 3081
3082		-75679.8470	8404.7350	0.4030	-2.3630	-10.9250	-4.40277500	279-40-42	183-04-04	2.397	3081 - 3082
3083		-75679.3170	8402.3920	0.5300	-2.3430	-15.6310	-8.28443000	282-44-46	182-34-34	2.402	3082 - 3083
3084		-75678.6830	8400.0780	0.6340	-2.3140	-20.2880	-12.86259200	285-19-20	183-19-03	2.399	3083 - 3084
3085		-75677.9190	8397.8130	0.7640	-2.2650	-24.8670	-18.99838800	288-38-23	182-29-48	2.390	3084 - 3085
3107		-75677.6940	8397.2310	0.2250	-0.5820	-27.7140	-6.23565000	291-08-11	270-01-14	0.624	3085 - 3107
3108		-75661.7460	8403.4030	15.9480	6.1720	-22.1240	-352.83355200	21-09-25	263-48-27	17.101	3107 - 3108
3110		-75664.3050	8412.9770	-2.5590	9.5740	-6.3780	16.32130200	104-57-52	260-37-12	9.910	3108 - 3110
3106		-75680.6480	8411.3790	-16.3430	-1.5980	1.5980	-26.11611400	185-35-04	268-20-39	16.421	3110 - 3106
						倍面積	-415.312921		2160-00-00	57.944	
						面積	207.6564605	坪数	62.8160		

現地とは必ずしも一致しないことがあります。あくまで参考図としてご利用ください。
資料（写し）によって発生した直接または間接の損失、損害等については市では一切の責任を負いません。

** ** 座標面積成果表 ** ** 13-19

地番 (13-19)

NO	点名	X	Y	緯距	経距	倍横距	倍積	方向角	内角	辺長	測線
3107		-75677.6940	8397.2310								
3086		-75677.0530	8395.5700	0.6410	-1.6610	-1.6610	-1.06470100	291-06-08	183-00-31	1.780	3107 - 3086
3087		-75676.0760	8393.3870	0.9770	-2.1830	-5.5050	-5.37838500	294-06-39	181-40-20	2.392	3086 - 3087
3088		-75675.2920	8391.7640	0.7840	-1.6230	-9.3110	-7.29982400	295-46-59	179-58-51	1.802	3087 - 3088
3051		-75673.3180	8387.6740	1.9740	-4.0900	-15.0240	-29.65737600	295-45-50	227-57-24	4.541	3088 - 3051
3052		-75670.4450	8386.8350	2.8730	-0.8390	-19.9530	-57.32496900	343-43-14	222-06-04	2.993	3051 - 3052
3089		-75655.1500	8394.2360	15.2950	7.4010	-13.3910	-204.81534500	25-49-18	279-54-53	16.992	3052 - 3089
3108		-75661.7460	8403.4030	-6.5960	9.1670	3.1770	-20.95549200	125-44-11	255-25-14	11.293	3089 - 3108
3107		-75677.6940	8397.2310	-15.9480	-6.1720	6.1720	-98.43105600	201-09-25	269-56-43	17.101	3108 - 3107
						倍面積	-424.927148		1800-00-00	58.894	
						面積	212.4635740	坪数	64.2702		
				総合計面積			3321.3387075				

現地とは必ずしも一致しないことがあります。あくまで参考図としてご利用ください。
資料（写し）によって発生した直接または間接の損失、損害等については市では一切の責任を負いません。