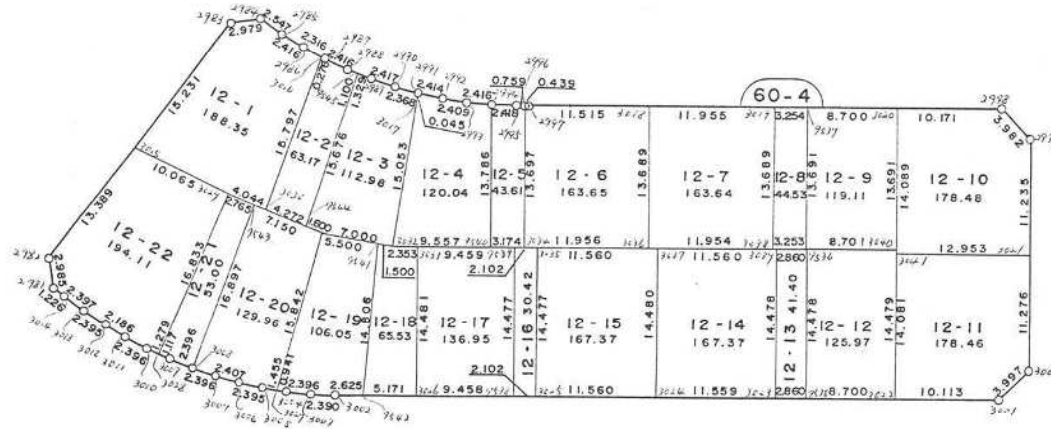
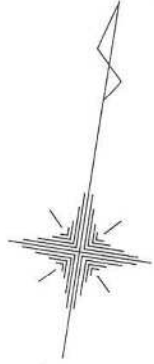


君津市外箕輪二丁目



現地とは必ずしも一致しないことがあります。あくまで参考図としてご利用ください。
資料（写し）によって発生した直接または間接の損失、損害等については市では一切の責任を負いません。

** ** 座標面積成果表 ** ** 12-1

地番 (12-1)

NO	点名	X	Y	緯距	経距	倍横距	倍積	方向角	内角	辺長	測線
3015		-75623.2100	8409.7270								
2983		-75609.5080	8416.3790	13.7020	6.6520	6.6520	91.14570400	25-53-44	224-33-01	15.231	3015 - 2983
2984		-75608.5110	8419.1860	0.9970	2.8070	16.1110	16.06266700	70-26-45	224-01-34	2.979	2983 - 2984
2985		-75609.5660	8421.5040	-1.0550	2.3180	21.2360	-22.40398000	114-28-19	174-49-05	2.547	2984 - 2985
2986		-75610.3640	8423.7840	-0.7980	2.2800	25.8340	-20.61553200	109-17-24	177-53-23	2.416	2985 - 2986
3016		-75610.9950	8425.8250	-0.6310	2.0410	30.1550	-19.02780500	107-10-47	261-36-51	2.136	2986 - 3016
3030		-75626.6060	8423.4100	-15.6110	-2.4150	29.7810	-464.91119100	188-47-38	271-42-27	15.797	3016 - 3030
3029		-75625.8690	8419.4340	0.7370	-3.9760	23.3900	17.23843000	280-30-05	184-49-04	4.044	3030 - 3029
3015		-75623.2100	8409.7270	2.6590	-9.7070	9.7070	25.81091300	285-19-09	280-34-35	10.065	3029 - 3015
						倍面積	-376.700794		1800-00-00	55.215	
						面積	188.3503970	坪数	56.9759		

現地とは必ずしも一致しないことがあります。あくまで参考図としてご利用ください。
資料（写し）によって発生した直接または間接の損失、損害等については市では一切の責任を負いません。

** ** 座標面積成果表 ** ** 12-2

地番 (12-2-)

NO	点名	X	Y	緯距	経距	倍横距	倍積	方向角	内角	辺長	測線
3016		-75610.9950	8425.8250								
2987		-75611.0760	8426.0890	-0.0810	0.2640	0.2640	-0.02138400	107-03-25	176-17-42	0.276	3016 - 2987
2988		-75611.6340	8428.4400	-0.5580	2.3510	2.8790	-1.60648200	103-21-07	176-42-05	2.416	2987 - 2988
9545		-75611.8260	8429.5230	-0.1920	1.0830	6.3130	-1.21209600	100-03-12	266-57-22	1.100	2988 - 9545
9544		-75627.3850	8427.6100	-15.5590	-1.9130	5.4830	-85.30999700	187-00-34	273-29-53	15.676	9545 - 9544
3030		-75626.6060	8423.4100	0.7790	-4.2000	-0.6300	-0.49077000	280-30-27	268-17-11	4.272	9544 - 3030
3016		-75610.9950	8425.8250	15.6110	2.4150	-2.4150	-37.70056500	8-47-38	278-15-47	15.797	3030 - 3016
						倍面積	-126.341294		1440-00-00	39.537	
						面積	63.1706470	坪数	19.1091		

現地とは必ずしも一致しないことがあります。あくまで参考図としてご利用ください。
資料（写し）によって発生した直接または間接の損失、損害等については市では一切の責任を負いません。

** ** 座標面積成果表 ** ** 12 - 3

地番 (12-3)

NO	点名	X	Y	緯距	経距	倍横距	倍積	方向角	内角	辺長	測線
9545		-75611.8260	8429.5230								
2989		-75612.0590	8430.8310	-0.2330	1.3080	1.3080	-0.30476400	100-06-01	177-03-15	1.329	9545 - 2989
2990		-75612.3600	8433.2290	-0.3010	2.3980	5.0140	-1.50921400	97-09-16	176-38-48	2.417	2989 - 2990
3017		-75612.5170	8435.5920	-0.1570	2.3630	9.7750	-1.53467500	93-48-04	263-57-09	2.368	2990 - 3017
3032		-75627.5580	8436.1820	-15.0410	0.5900	12.7280	-191.44184800	177-45-13	271-16-20	15.053	3017 - 3032
3031		-75627.6770	8429.1830	-0.1190	-6.9990	6.3190	-0.75196100	269-01-33	191-29-26	7.000	3032 - 3031
9544		-75627.3850	8427.6100	0.2920	-1.5730	-2.2530	-0.65787600	280-30-59	266-29-35	1.600	3031 - 9544
9545		-75611.8260	8429.5230	15.5590	1.9130	-1.9130	-29.76436700	7-00-34	273-05-27	15.676	9544 - 9545
						倍面積	-225.964705		1620-00-00	45.443	
						面積	112.9823525	坪数	34.1771		

現地とは必ずしも一致しないことがあります。あくまで参考図としてご利用ください。
資料（写し）によって発生した直接または間接の損失、損害等については市では一切の責任を負いません。

** ** 座標面積成果表 ** ** 12-4

地番 (12-4)	NO	点名	X	Y	緯距	経距	倍横距	倍積	方向角	内角	辺長	測線
	3017		-75612.5170	8435.5920								
	2991		-75612.5200	8435.6370	-0.0030	0.0450	0.0450	-0.00013500	93-48-51	176-28-14	0.045	3017 - 2991
	2992		-75612.5320	8438.0510	-0.0120	2.4140	2.5040	-0.03004800	90-17-05	176-35-51	2.414	2991 - 2992
	2993		-75612.4010	8440.4560	0.1310	2.4050	7.3230	0.95931300	86-52-56	177-39-18	2.409	2992 - 2993
	2994		-75612.1710	8442.8610	0.2300	2.4050	12.1330	2.79059000	84-32-14	264-11-37	2.416	2993 - 2994
	9540		-75625.6910	8445.5550	-13.5200	2.6940	17.2320	-232.97664000	168-43-51	270-00-14	13.786	2994 - 9540
	3032		-75627.5580	8436.1820	-1.8670	-9.3730	10.5530	-19.70245100	258-44-05	279-01-08	9.557	9540 - 3032
	3017		-75612.5170	8435.5920	15.0410	-0.5900	0.5900	8.87419000	357-45-13	276-03-38	15.053	3032 - 3017
							倍面積	-240.085181		1620-00-00	45.680	
							面積	120.0425905	坪数	36.3128		

現地とは必ずしも一致しないことがあります。あくまで参考図としてご利用ください。
資料（写し）によって発生した直接または間接の損失、損害等については市では一切の責任を負いません。

* * 座標面積成果表 * * 12 - 5

地番 (12-5)

NO	点名	X	Y	緯距	経距	倍横距	倍積	方向角	内角	辺長	測線
2994		-75612.1710	8442.8610								
2995		-75611.7720	8445.2460	0.3990	2.3850	2.3850	0.95161500	80-30-09	179-19-40	2.418	2994 - 2995
2996		-75611.6380	8445.9930	0.1340	0.7470	5.5170	0.73927800	79-49-49	268-54-27	0.759	2995 - 2996
3034		-75625.0710	8448.6680	-13.4330	2.6750	8.9390	-120.07758700	168-44-16	269-59-54	13.697	2996 - 3034
9540		-75625.6910	8445.5550	-0.6200	-3.1130	8.5010	-5.27062000	258-44-10	269-59-41	3.174	3034 - 9540
2994		-75612.1710	8442.8610	13.5200	-2.6940	2.6940	36.42288000	348-43-51	271-46-18	13.786	9540 - 2994
						倍面積	-87.234434		1260-00-00	33.834	
						面積	43.6172170	坪数	13.1942		

現地とは必ずしも一致しないことがあります。あくまで参考図としてご利用ください。
資料（写し）によって発生した直接または間接の損失、損害等については市では一切の責任を負いません。

* * 座標面積成果表 * * 12 - 6

地番 (12-6)	NO	点名	X	Y	緯距	経距	倍横距	倍積	方向角	内角	辺長	測線
	2996		-75611.6380	8445.9930								
	2997		-75611.5590	8446.4250	0.0790	0.4320	0.4320	0.03412800	79-38-13	179-06-17	0.439	2996 - 2997
	3018		-75609.3110	8457.7180	2.2480	11.2930	12.1570	27.32893600	78-44-30	269-59-07	11.515	2997 - 3018
	3036		-75622.7360	8460.3940	-13.4250	2.6760	26.1260	-350.74155000	168-43-37	270-00-40	13.689	3018 - 3036
	3034		-75625.0710	8448.6680	-2.3350	-11.7260	17.0760	-39.87246000	258-44-17	269-59-59	11.956	3036 - 3034
	2996		-75611.6380	8445.9930	13.4330	-2.6750	2.6750	35.93327500	348-44-16	270-53-57	13.697	3034 - 2996
							倍面積	-327.317671		1260-00-00	51.296	
							面積	163.6588355	坪数	49.5067		

現地とは必ずしも一致しないことがあります。あくまで参考図としてご利用ください。
資料（写し）によって発生した直接または間接の損失、損害等については市では一切の責任を負いません。

* * 座標面積成果表 * * 12 - 7

地番 (12-7)

NO	点名	X	Y	緯距	経距	倍横距	倍積	方向角	内角	辺長	測線
3018		-75609.3110	8457.7180								
3019		-75606.9730	8469.4420	2.3380	11.7240	11.7240	27.41071200	78-43-19	270-00-33	11.955	3018 - 3019
3038		-75620.3980	8472.1170	-13.4250	2.6750	26.1230	-350.70127500	168-43-52	269-59-24	13.689	3019 - 3038
3036		-75622.7360	8460.3940	-2.3380	-11.7230	17.0750	-39.92135000	258-43-16	270-00-21	11.954	3038 - 3036
3018		-75609.3110	8457.7180	13.4250	-2.6760	2.6760	35.92530000	348-43-37	269-59-42	13.689	3036 - 3018
						倍面積	-327.286613		1080-00-00	51.287	
						面積	163.6433065	坪数	49.5021		

現地とは必ずしも一致しないことがあります。あくまで参考図としてご利用ください。
資料（写し）によって発生した直接または間接の損失、損害等については市では一切の責任を負いません。

* * 座標面積成果表 * * 12 - 8

地番 (12-8)

NO	点名	X	Y	緯距	経距	倍横距	倍積	方向角	内角	辺長	測線
3019		-75606.9730	8469.4420								
9537		-75606.3360	8472.6330	0.6370	3.1910	3.1910	2.03266700	78-42-39	270-01-34	3.254	3019 - 9537
9536		-75619.7630	8475.3070	-13.4270	2.6740	9.0560	-121.59491200	168-44-13	270-00-18	13.691	9537 - 9536
3038		-75620.3980	8472.1170	-0.6350	-3.1900	8.5400	-5.42290000	258-44-31	269-59-21	3.253	9536 - 3038
3019		-75606.9730	8469.4420	13.4250	-2.6750	2.6750	35.91187500	348-43-52	269-58-47	13.689	3038 - 3019
						倍面積	-89.073270		1080-00-00	33.887	
						面積	44.5366350	坪数	13.4723		

現地とは必ずしも一致しないことがあります。あくまで参考図としてご利用ください。
資料（写し）によって発生した直接または間接の損失、損害等については市では一切の責任を負いません。

** * 座標面積成果表 ** * 12-9

地番 (12-9)

NO	点名	X	Y	緯距	経距	倍横距	倍積	方向角	内角	辺長	測線
9537		-75606.3360	8472.6330								
3020		-75604.6360	8481.1650	1.7000	8.5320	8.5320	14.50440000	78-43-53	270-00-05	8.700	9537 - 3020
3040		-75618.0630	8483.8400	-13.4270	2.6750	19.7390	-265.03555300	168-43-58	270-00-00	13.691	3020 - 3040
9536		-75619.7630	8475.3070	-1.7000	-8.5330	13.8810	-23.59770000	258-43-58	270-00-15	8.701	3040 - 9536
9537		-75606.3360	8472.6330	13.4270	-2.6740	2.6740	35.90379800	348-44-13	269-59-40	13.691	9536 - 9537
						倍面積	-238.225055		1080-00-00	44.783	
						面積	119.1125275	坪数	36.0315		

現地とは必ずしも一致しないことがあります。あくまで参考図としてご利用ください。
資料（写し）によって発生した直接または間接の損失、損害等については市では一切の責任を負いません。

* * 座標面積成果表 * * 12-10

地番 (12-10)	NO	点名	X	Y	緯 距	経 距	倍横距	倍 積	方向角	内 角	辺 長	測 線
	3020		-75604.6360	8481.1650								
	2998		-75602.6470	8491.1400	1.9890	9.9750	9.9750	19.84027500	78-43-24	225-51-39	10.171	3020 - 2998
	2999		-75604.9070	8494.4180	-2.2600	3.2780	23.2280	-52.49528000	124-35-03	224-06-10	3.982	2998 - 2999
	3021		-75615.9240	8496.6220	-11.0170	2.2040	28.7100	-316.29807000	168-41-13	270-03-15	11.235	2999 - 3021
	3041		-75618.4530	8483.9180	-2.5290	-12.7040	18.2100	-46.05309000	258-44-28	269-59-26	12.953	3021 - 3041
	3020		-75604.6360	8481.1650	13.8170	-2.7530	2.7530	38.03820100	348-43-54	269-59-30	14.089	3041 - 3020
							倍面積	-356.967964		1260-00-00	52.430	
							面 積	178.4839820	坪 数	53.9914		

現地とは必ずしも一致しないことがあります。あくまで参考図としてご利用ください。
資料（写し）によって発生した直接または間接の損失、損害等については市では一切の責任を負いません。

** 座標面積成果表 ** 12-11

地番 (12-11)	NO	点名	X	Y	緯距	経距	倍横距	倍積	方向角	内角	辺長	測線
	3021		-75615.9240	8496.6220								
	3000		-75626.9810	8498.8340	-11.0570	2.2120	2.2120	-24.45808400	168-41-13	225-31-26	11.276	3021 - 3000
	3001		-75630.2860	8496.5870	-3.3050	-2.2470	2.1770	-7.19498500	214-12-39	224-30-57	3.997	3000 - 3001
	3022		-75632.2630	8486.6690	-1.9770	-9.9180	-9.9880	19.74627600	258-43-36	270-00-26	10.113	3001 - 3022
	3041		-75618.4530	8483.9180	13.8100	-2.7510	-22.6570	-312.89317000	348-44-02	270-00-26	14.081	3022 - 3041
	3021		-75615.9240	8496.6220	2.5290	12.7040	-12.7040	-32.12841600	78-44-28	269-56-45	12.953	3041 - 3021
							倍面積	-356.928379		1260-00-00	52.420	
							面積	178.4641895	坪数	53.9854		

現地とは必ずしも一致しないことがあります。あくまで参考図としてご利用ください。
資料（写し）によって発生した直接または間接の損失、損害等については市では一切の責任を負いません。

** 座標面積成果表 ** 12-12

地番 (12-12)	NO	点名	X	Y	緯 距	経 距	倍横距	倍 積	方向角	内 角	辺 長	測 線
	3022		-75632.2630	8486.6690								
	9535		-75633.9620	8478.1360	-1.6990	-8.5330	-8.5330	14.49756700	258-44-21	269-59-34	8.700	3022 - 9535
	9536		-75619.7630	8475.3070	14.1990	-2.8290	-19.8950	-282.48910500	348-43-55	270-00-03	14.478	9535 - 9536
	3040		-75618.0630	8483.8400	1.7000	8.5330	-14.1910	-24.12470000	78-43-58	270-00-00	8.701	9536 - 3040
	3022		-75632.2630	8486.6690	-14.2000	2.8290	-2.8290	40.17180000	168-43-58	270-00-23	14.479	3040 - 3022
							倍面積	-251.944438		1080-00-00	46.358	
							面 積	125.9722190	坪 数	38.1065		

現地とは必ずしも一致しないことがあります。あくまで参考図としてご利用ください。
資料（写し）によって発生した直接または間接の損失、損害等については市では一切の責任を負いません。

** 座標面積成果表 ** 12-13

地番 (12-13)	NO	点名	X	Y	緯 距	経 距	倍横距	倍 積	方向角	内 角	辺 長	測 線
	3023		-75634.5210	8475.3310								
	3039		-75620.3220	8472.5020	14.1990	-2.8290	-2.8290	-40.16897100	348-43-55	269-59-51	14.478	3023 - 3039
	9536		-75619.7630	8475.3070	0.5590	2.8050	-2.8530	-1.59482700	78-43-46	270-00-09	2.860	3039 - 9536
	9535		-75633.9620	8478.1360	-14.1990	2.8290	2.7810	-39.48741900	168-43-55	269-59-51	14.478	9536 - 9535
	3023		-75634.5210	8475.3310	-0.5590	-2.8050	2.8050	-1.56799500	258-43-46	270-00-09	2.860	9535 - 3023
							倍面積	-82.819212		1080-00-00	34.676	
							面 積	41.4096060	坪 数	12.5264		

現地とは必ずしも一致しないことがあります。あくまで参考図としてご利用ください。
資料（写し）によって発生した直接または間接の損失、損害等については市では一切の責任を負いません。

* * 座標面積成果表 * * 12-14

地番 (12-14)	NO	点名	X	Y	緯 距	経 距	倍横距	倍 積	方向角	内 角	辺 長	測 線
	3023		-75634.5210	8475.3310								
	3024		-75636.7810	8463.9945	-2.2600	-11.3365	-11.3365	25.62049000	258-43-32	270-00-22	11.560	3023 - 3024
	3037		-75622.5800	8461.1650	14.2010	-2.8295	-25.5025	-362.16100250	348-43-54	270-00-15	14.480	3024 - 3037
	3039		-75620.3220	8472.5020	2.2580	11.3370	-16.9950	-38.37471000	78-44-09	269-59-46	11.560	3037 - 3039
	3023		-75634.5210	8475.3310	-14.1990	2.8290	-2.8290	40.16897100	168-43-55	269-59-37	14.478	3039 - 3023
							倍面積	-334.746251		1080-00-00	52.078	
							面 積	167.3731255	坪 数	50.6303		

現地とは必ずしも一致しないことがあります。あくまで参考図としてご利用ください。
資料（写し）によって発生した直接または間接の損失、損害等については市では一切の責任を負いません。

* * 座標面積成果表 * * 12-15

地番 (12-15)	NO	点名	X	Y	緯距	経距	倍横距	倍積	方向角	内角	辺長	測線
	3024		-75636.7810	8463.9945								
	3025		-75639.0380	8452.6570	-2.2570	-11.3375	-11.3375	25.58873750	258-44-28	269-59-24	11.560	3024 - 3025
	3035		-75624.8400	8449.8280	14.1980	-2.8290	-25.5040	-362.10579200	348-43-52	269-59-42	14.477	3025 - 3035
	3037		-75622.5800	8461.1650	2.2600	11.3370	-16.9960	-38.41096000	78-43-34	270-00-20	11.560	3035 - 3037
	3024		-75636.7810	8463.9945	-14.2010	2.8295	-2.8295	40.18172950	168-43-54	270-00-34	14.480	3037 - 3024
							倍面積	-334.746285		1080-00-00	52.077	
							面積	167.3731425	坪数	50.6303		

現地とは必ずしも一致しないことがあります。あくまで参考図としてご利用ください。
資料（写し）によって発生した直接または間接の損失、損害等については市では一切の責任を負いません。

* * 座標面積成果表 * * 12-16

地番 (12-16)	NO	点名	X	Y	緯距	経距	倍横距	倍積	方向角	内角	辺長	測線
	3025		-75639.0380	8452.6570								
	9538		-75639.4490	8450.5960	-0.4110	-2.0610	-2.0610	0.84707100	258-43-20	270-00-32	2.102	3025 - 9538
	9539		-75625.2510	8447.7670	14.1980	-2.8290	-6.9510	-98.69029800	348-43-52	269-59-28	14.477	9538 - 9539
	3035		-75624.8400	8449.8280	0.4110	2.0610	-7.7190	-3.17250900	78-43-20	270-00-32	2.102	9539 - 3035
	3025		-75639.0380	8452.6570	-14.1980	2.8290	-2.8290	40.16614200	168-43-52	269-59-28	14.477	3035 - 3025
							倍面積	-60.849594		1080-00-00	33.158	
							面積	30.4247970	坪数	9.2035		

現地とは必ずしも一致しないことがあります。あくまで参考図としてご利用ください。
資料（写し）によって発生した直接または間接の損失、損害等については市では一切の責任を負いません。

* * 座標面積成果表 * * 12-17

地番 (12-17)

NO	点名	X	Y	緯距	経距	倍横距	倍積	方向角	内角	辺長	測線
9538		-75639.4490	8450.5960								
3026		-75641.3005	8441.3205	-1.8515	-9.2755	-9.2755	17.17358825	258-42-41	270-01-00	9.458	9538 - 3026
3033		-75627.0990	8438.4900	14.2015	-2.8305	-21.3815	-303.64937225	348-43-41	270-00-21	14.481	3026 - 3033
9539		-75625.2510	8447.7670	1.8480	9.2770	-14.9350	-27.59988000	78-44-02	269-59-50	9.459	3033 - 9539
9538		-75639.4490	8450.5960	-14.1980	2.8290	-2.8290	40.16614200	168-43-52	269-58-49	14.477	9539 - 9538
						倍面積	-273.909522		1080-00-00	47.875	
						面積	136.9547610	坪数	41.4288		

現地とは必ずしも一致しないことがあります。あくまで参考図としてご利用ください。
資料（写し）によって発生した直接または間接の損失、損害等については市では一切の責任を負いません。

* * 座標面積成果表 * * 12-18

地番 (12-18)	NO	点名	X	Y	緯距	経距	倍横距	倍積	方向角	内角	辺長	測線
	3026		-75641.3005	8441.3205								
	9542		-75642.3070	8436.2490	-1.0065	-5.0715	-5.0715	5.10446475	258-46-29	275-09-00	5.170	3026 - 9542
	9541		-75627.5840	8434.6820	14.7230	-1.5670	-11.7100	-172.40633000	353-55-29	275-04-56	14.806	9542 - 9541
	3032		-75627.5580	8436.1820	0.0260	1.5000	-11.7770	-0.30620200	89-00-25	169-44-43	1.500	9541 - 3032
	3033		-75627.0990	8438.4900	0.4590	2.3080	-7.9690	-3.65777100	78-45-08	269-58-33	2.353	3032 - 3033
	3026		-75641.3005	8441.3205	-14.2015	2.8305	-2.8305	40.19734575	168-43-41	270-02-48	14.481	3033 - 3026
							倍面積	-131.068492		1260-00-00	38.310	
							面積	65.5342460	坪数	19.8241		

現地とは必ずしも一致しないことがあります。あくまで参考図としてご利用ください。
資料（写し）によって発生した直接または間接の損失、損害等については市では一切の責任を負いません。

* * 座標面積成果表 * * 12-19

地番 (12-19)	NO	点名	X	Y	緯 距	経 距	倍横距	倍 積	方向角	内 角	辺 長	測 線
	9542		-75642.3070	8436.2490								
	3002		-75642.8200	8433.6750	-0.5130	-2.5740	-2.5740	1.32046200	258-43-43	182-14-34	2.625	9542 - 3002
	3003		-75643.1950	8431.3150	-0.3750	-2.3600	-7.5080	2.81550000	260-58-17	183-19-39	2.390	3002 - 3003
	3004		-75643.4330	8428.9310	-0.2380	-2.3840	-12.2520	2.91597600	264-17-56	183-12-13	2.396	3003 - 3004
	3027		-75643.4740	8427.9910	-0.0410	-0.9400	-15.5760	0.63861600	267-30-09	276-48-46	0.941	3004 - 3027
	3031		-75627.6770	8429.1830	15.7970	1.1920	-15.3240	-242.07322800	4-18-55	264-42-57	15.842	3027 - 3031
	9541		-75627.5840	8434.6820	0.0930	5.4990	-8.6330	-0.80286900	89-01-52	264-53-37	5.500	3031 - 9541
	9542		-75642.3070	8436.2490	-14.7230	1.5670	-1.5670	23.07094100	173-55-29	264-48-14	14.806	9541 - 9542
							倍面積	-212.114602		1620-00-00	44.500	
							面 積	106.0573010	坪 数	32.0823		

現地とは必ずしも一致しないことがあります。あくまで参考図としてご利用ください。
資料（写し）によって発生した直接または間接の損失、損害等については市では一切の責任を負いません。

** 座標面積成果表 ** 12-20

地番 (12-20)	NO	点名	X	Y	緯 距	経 距	倍横距	倍 積	方向角	内 角	辺 長	測 線
	3027		-75643.4740	8427.9910								
	3005		-75643.5360	8426.5370	-0.0620	-1.4540	-1.4540	0.09014800	267-33-30	183-32-31	1.455	3027 - 3005
	3006		-75643.4900	8424.1420	0.0460	-2.3950	-5.3030	-0.24393800	271-06-01	183-02-41	2.395	3005 - 3006
	3007		-75643.3160	8421.7410	0.1740	-2.4010	-10.0990	-1.75722600	274-08-42	182-31-02	2.407	3006 - 3007
	3008		-75643.0380	8419.3610	0.2780	-2.3800	-14.8800	-4.13664000	276-39-44	272-50-55	2.396	3007 - 3008
	9543		-75626.3730	8422.1530	16.6650	2.7920	-14.4680	-241.10922000	9-30-39	270-59-51	16.897	3008 - 9543
	3031		-75627.6770	8429.1830	-1.3040	7.0300	-4.6460	6.05838400	100-30-30	263-48-25	7.150	9543 - 3031
	3027		-75643.4740	8427.9910	-15.7970	-1.1920	1.1920	-18.83002400	184-18-55	263-14-35	15.842	3031 - 3027
							倍面積	-259.928516		1620-00-00	48.542	
							面 積	129.9642580	坪 数	39.3141		
							総 合 計 面 積	2594.2384125				

現地とは必ずしも一致しないことがあります。あくまで参考図としてご利用ください。
資料（写し）によって発生した直接または間接の損失、損害等については市では一切の責任を負いません。

* * 座標面積成果表 * * 12-21

地番 (12-21)	NO	点名	X	Y	緯 距	経 距	倍積距	倍 積	方向角	内 角	辺 長	測 線
	3008		-75643.0380	8419.3610								
	3009		-75642.6080	8417.0040	0.4300	-2.3570	-2.3570	-1.01351000	280-20-21	183-58-15	2.396	3008 - 3009
	3028		-75642.3320	8415.9220	0.2760	-1.0820	-5.7960	-1.59969600	284-18-36	267-43-56	1.117	3009 - 3028
	3029		-75625.8690	8419.4340	16.4630	3.5120	-3.3660	-55.41445800	12-02-32	268-27-33	16.833	3028 - 3029
	9543		-75626.3730	8422.1530	-0.5040	2.7190	2.8650	-1.44396000	100-30-05	269-00-34	2.765	3029 - 9543
	3008		-75643.0380	8419.3610	-16.6650	-2.7920	2.7920	-46.52868000	189-30-39	270-49-42	16.897	9543 - 3008
							倍面積	-106.000304		1260-00-00	40.008	
							面 積	53.0001520	坪 数	16.0325		

現地とは必ずしも一致しないことがあります。あくまで参考図としてご利用ください。
資料（写し）によって発生した直接または間接の損失、損害等については市では一切の責任を負いません。

* * 座標面積成果表 * * 12-22

地番 (12-22)	NO	点名	X	Y	緯 距	経 距	倍横距	倍 積	方向角	内 角	辺 長	測 線
	3028		-75642.3320	8415.9220								
	3010		-75642.0190	8414.6820	0.3130	-1.2400	-1.2400	-0.38812000	284-10-00	182-32-39	1.279	3028 - 3010
	3011		-75641.3300	8412.3870	0.6890	-2.2950	-4.7750	-3.28997500	286-42-39	183-09-29	2.396	3010 - 3011
	3012		-75640.5870	8410.3310	0.7430	-2.0560	-9.1260	-6.78061800	289-52-08	182-57-32	2.186	3011 - 3012
	3013		-75639.6580	8408.1240	0.9290	-2.2070	-13.3890	-12.43838100	292-49-40	183-07-40	2.395	3012 - 3013
	3014		-75638.6090	8405.9690	1.0490	-2.1550	-17.7510	-18.62079900	295-57-20	180-07-43	2.397	3013 - 3014
	2981		-75638.0700	8404.8680	0.5390	-1.1010	-21.0070	-11.32277300	296-05-03	224-33-51	1.226	3014 - 2981
	2982		-75635.2540	8403.8790	2.8160	-0.9890	-23.0970	-65.04115200	340-38-54	225-15-03	2.985	2981 - 2982
	3015		-75623.2100	8409.7270	12.0440	5.8480	-18.2380	-219.65847200	25-53-57	259-25-12	13.389	2982 - 3015
	3029		-75625.8690	8419.4340	-2.6590	9.7070	-2.6830	7.13409700	105-19-09	266-43-23	10.065	3015 - 3029
	3028		-75642.3320	8415.9220	-16.4630	-3.5120	3.5120	-57.81805600	192-02-32	272-07-28	16.833	3029 - 3028
							倍面積	-388.224249		2160-00-00	55.151	
							面 積	194.1121245	坪 数	58.7189		

現地とは必ずしも一致しないことがあります。あくまで参考図としてご利用ください。
資料（写し）によって発生した直接または間接の損失、損害等については市では一切の責任を負いません。