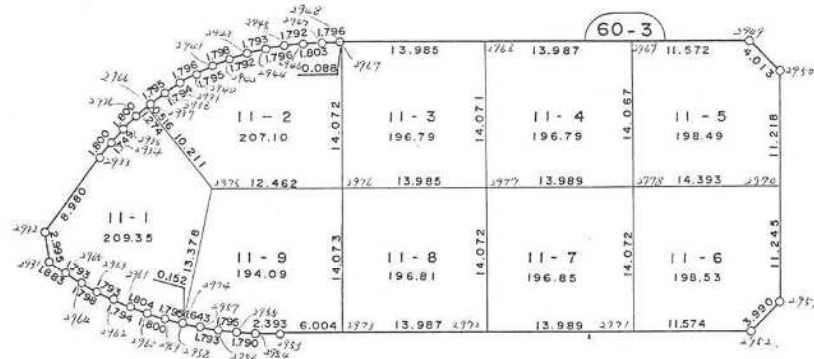
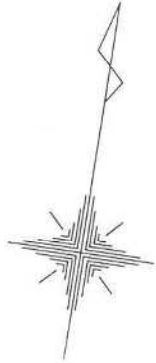


君津市外箕輪二丁目



現地とは必ずしも一致しないことがあります。あくまで参考図としてご利用ください。
資料（写し）によって発生した直接または間接の損失、損害等については市では一切の責任を負いません。

※ ※ 座標面積成果表 ※ ※ 11-1

地番 (11-1)	NO	点名	X	Y	緯距	経距	倍横距	倍積	方向角	内角	辺長	測線
	2974		-75606.5100	8435.8980								
	2958		-75606.5060	8435.7460	0.0040	-0.1520	-0.1520	-0.00060800	271-30-27	182-09-59	0.152	2974 - 2958
	2959		-75606.3910	8433.9550	0.1150	-1.7910	-2.0950	-0.24092500	273-40-26	182-40-24	1.795	2958 - 2959
	2960		-75606.1920	8432.1660	0.1990	-1.7890	-5.6750	-1.12932500	276-20-50	183-03-46	1.800	2959 - 2960
	2961		-75605.8970	8430.3860	0.2950	-1.7800	-9.2440	-2.72698000	279-24-36	183-02-46	1.804	2960 - 2961
	2962		-75605.5100	8428.6340	0.3870	-1.7520	-12.7760	-4.94431200	282-27-22	182-14-48	1.794	2961 - 2962
	2963		-75605.0550	8426.9000	0.4550	-1.7340	-16.2620	-7.39921000	284-42-10	182-40-27	1.793	2962 - 2963
	2964		-75604.5180	8425.1840	0.5370	-1.7160	-19.7120	-10.58534400	287-22-37	182-41-07	1.798	2963 - 2964
	2965		-75603.9030	8423.5000	0.6150	-1.6840	-23.1120	-14.21388000	290-03-44	183-54-12	1.793	2964 - 2965
	2931		-75603.1380	8421.7790	0.7650	-1.7210	-26.5170	-20.28550500	293-57-56	227-42-08	1.883	2965 - 2931
	2932		-75600.2950	8420.8370	2.8430	-0.9420	-29.1800	-82.95874000	341-40-04	224-06-04	2.995	2931 - 2932
	2933		-75592.2080	8424.7410	8.0870	3.9040	-26.2180	-212.02496600	25-46-08	181-37-19	8.980	2932 - 2933
	2934		-75590.6100	8425.5690	1.5980	0.8280	-21.4860	-34.33462800	27-23-27	183-18-32	1.800	2933 - 2934
	2935		-75589.1060	8426.4620	1.5040	0.8930	-19.7650	-29.72656000	30-41-59	184-33-11	1.749	2934 - 2935
	2936		-75587.6360	8427.5010	1.4700	1.0390	-17.8330	-26.21451000	35-15-10	183-07-09	1.800	2935 - 2936
	2966		-75586.6370	8428.2920	0.9990	0.7910	-16.0030	-15.98699700	38-22-19	271-09-07	1.274	2936 - 2966
	2975		-75593.1350	8436.1680	-6.4980	7.8760	-7.3360	47.66932800	129-31-26	231-37-57	10.211	2966 - 2975
	2974		-75606.5100	8435.8980	-13.3750	-0.2700	0.2700	-3.61125000	181-09-23	270-21-04	13.378	2975 - 2974
							倍面積	-418.714412		3420-00-00	56.799	
							面積	209.3572060	坪数	63.3305		
							総合計面積	1794.8409730				

現地とは必ずしも一致しないことがあります。あくまで参考図としてご利用ください。
資料（写し）によって発生した直接または間接の損失、損害等については市では一切の責任を負いません。

* * 座標面積成果表 * * 11-2

地番 (11-2)	NO	点名	X	Y	緯 距	経 距	倍横距	倍 積	方向角	内 角	辺 長	測 線
	2966		-75586.6370	8428.2920								
	2937		-75586.2330	8428.6130	0.4040	0.3210	0.3210	0.12968400	38-28-09	183-20-50	0.516	2966 - 2937
	2938		-75584.8950	8429.8100	1.3380	1.1970	1.8390	2.46058200	41-48-59	184-32-20	1.795	2937 - 2938
	2939		-75583.6570	8431.1080	1.2380	1.2980	4.3340	5.36549200	46-21-19	183-27-19	1.794	2938 - 2939
	2940		-75582.4980	8432.4800	1.1590	1.3720	7.0040	8.11763600	49-48-38	184-11-16	1.796	2939 - 2940
	2941		-75581.4430	8433.9320	1.0550	1.4520	9.8280	10.36854000	53-59-54	183-18-38	1.795	2940 - 2941
	2942		-75580.4720	8435.4450	0.9710	1.5130	12.7930	12.42200300	57-18-32	184-28-53	1.798	2941 - 2942
	2943		-75579.6250	8437.0240	0.8470	1.5790	15.8850	13.45459500	61-47-25	182-57-33	1.792	2942 - 2943
	2944		-75578.8600	8438.6460	0.7650	1.6220	19.0860	14.60079000	64-44-58	184-00-00	1.793	2943 - 2944
	2945		-75578.2090	8440.3200	0.6510	1.6740	22.3820	14.57068200	68-44-58	185-10-56	1.796	2944 - 2945
	2946		-75577.7130	8442.0420	0.4960	1.7220	25.7780	12.78588800	73-55-54	182-06-33	1.792	2945 - 2946
	2947		-75577.2780	8443.7920	0.4350	1.7500	29.2500	12.72375000	76-02-27	182-16-04	1.803	2946 - 2947
	2948		-75576.9140	8445.5510	0.3640	1.7590	32.7590	11.92427600	78-18-31	180-30-35	1.796	2947 - 2948
	2967		-75576.8970	8445.6370	0.0170	0.0860	34.6040	0.58826800	78-49-06	269-54-13	0.088	2948 - 2967
	2976		-75590.6970	8448.3890	-13.8000	2.7520	37.4420	-516.69960000	168-43-19	269-59-46	14.072	2967 - 2976
	2975		-75593.1350	8436.1680	-2.4380	-12.2210	27.9730	-68.19817400	258-43-05	230-48-21	12.462	2976 - 2975
	2966		-75586.6370	8428.2920	6.4980	-7.8760	7.8760	51.17824800	309-31-26	268-56-43	10.211	2975 - 2966
							倍面積	-414.207340		3240-00-00	57.099	
							面積	207.1036700	坪 数	62.6488		

現地とは必ずしも一致しないことがあります。あくまで参考図としてご利用ください。
資料（写し）によって発生した直接または間接の損失、損害等については市では一切の責任を負いません。

* * 座標面積成果表 * * 11-3

地番 (11-3)	NO	点名	X	Y	緯距	経距	倍横距	倍積	方向角	内角	辺長	測線
	2967		-75576.8970	8445.6370								
	2968		-75574.1610	8459.3520	2.7360	13.7150	13.7150	37.52424000	78-43-05	270-00-11	13.985	2967 - 2968
	2977		-75587.9600	8462.1040	-13.7990	2.7520	30.1820	-416.48141800	168-43-16	269-59-35	14.071	2968 - 2977
	2976		-75590.6970	8448.3890	-2.7370	-13.7150	19.2190	-52.60240300	258-42-51	270-00-28	13.985	2977 - 2976
	2967		-75576.8970	8445.6370	13.8000	-2.7520	2.7520	37.97760000	348-43-19	269-59-46	14.072	2976 - 2967
							倍面積	-393.581981		1080-00-00	56.113	
							面積	196.7909905	坪数	59.5292		

現地とは必ずしも一致しないことがあります。あくまで参考図としてご利用ください。
資料（写し）によって発生した直接または間接の損失、損害等については市では一切の責任を負いません。

** 座標面積成果表 ** 11-4

地番 (11-4)

NO	点名	X	Y	緯距	経距	倍横距	倍積	方向角	内角	辺長	測線
2968		-75574.1610	8459.3520								
2969		-75571.4290	8473.0700	2.7320	13.7180	13.7180	37.47757600	78-44-12	269-58-39	13.987	2968 - 2969
2978		-75585.2240	8475.8230	-13.7950	2.7530	30.1890	-416.45725500	168-42-51	270-00-26	14.067	2969 - 2978
2977		-75587.9600	8462.1040	-2.7360	-13.7190	19.2230	-52.59412800	258-43-17	269-59-59	13.989	2978 - 2977
2968		-75574.1610	8459.3520	13.7990	-2.7520	2.7520	37.97484800	348-43-16	270-00-56	14.071	2977 - 2968
						倍面積	-393.598959		1080-00-00	56.114	
						面積	196.7994795	坪数	59.5318		

現地とは必ずしも一致しないことがあります。あくまで参考図としてご利用ください。
資料（写し）によって発生した直接または間接の損失、損害等については市では一切の責任を負いません。

* * 座標面積成果表 * * 11-5

地番 (11-5)

NO	点名	X	Y	緯距	経距	倍横距	倍積	方向角	内角	辺長	測線
2969		-75571.4290	8473.0700								
2949		-75569.1660	8484.4190	2.2630	11.3490	11.3490	25.68278700	78-43-23	225-10-23	11.572	2969 - 2949
2950		-75571.4040	8487.7500	-2.2380	3.3310	26.0290	-58.25290200	123-53-46	224-51-25	4.013	2949 - 2950
2970		-75582.4070	8489.9380	-11.0030	2.1880	31.5480	-347.12264400	168-45-11	269-57-38	11.218	2950 - 2970
2978		-75585.2240	8475.8230	-2.8170	-14.1150	19.6210	-55.27235700	258-42-49	270-00-02	14.393	2970 - 2978
2969		-75571.4290	8473.0700	13.7950	-2.7530	2.7530	37.97763500	348-42-51	270-00-32	14.067	2978 - 2969
						倍面積	-396.987481		1260-00-00	55.263	
						面積	198.4937405	坪数	60.0443		

現地とは必ずしも一致しないことがあります。あくまで参考図としてご利用ください。
資料（写し）によって発生した直接または間接の損失、損害等については市では一切の責任を負いません。

** ** 座標面積成果表 ** ** 11-6

地番 (11-6)	NO	点名	X	Y	緯距	経距	倍横距	倍積	方向角	内角	辺長	測線
	2951		-75593.4360	8492.1320								
	2952		-75596.7610	8489.9270	-3.3250	-2.2050	-2.2050	7.33162500	213-33-02	225-10-28	3.990	2951 - 2952
	2971		-75599.0240	8478.5760	-2.2630	-11.3510	-15.7610	35.66714300	258-43-30	269-59-35	11.574	2952 - 2971
	2978		-75585.2240	8475.8230	13.8000	-2.7530	-29.8650	-412.13700000	348-43-05	269-59-44	14.072	2971 - 2978
	2970		-75582.4070	8489.9380	2.8170	14.1150	-18.5030	-52.12295100	78-42-49	270-02-07	14.393	2978 - 2970
	2951		-75593.4360	8492.1320	-11.0290	2.1940	-2.1940	24.19762600	168-44-56	224-48-06	11.245	2970 - 2951
							倍面積	-397.063557		1260-00-00	55.274	
							面積	198.5317785	坪数	60.0558		

現地とは必ずしも一致しないことがあります。あくまで参考図としてご利用ください。
資料（写し）によって発生した直接または間接の損失、損害等については市では一切の責任を負いません。

* * 座標面積成果表 * * 11-7

地番	(11-7)										
NO	点名	X	Y	緯距	経距	倍横距	倍積	方向角	内角	辺長	測線
2971		-75599.0240	8478.5760								
2972		-75601.7600	8464.8570	-2.7360	-13.7190	-13.7190	37.53518400	258-43-17	269-59-48	13.989	2971 - 2972
2977		-75587.9600	8462.1040	13.8000	-2.7530	-30.1910	-416.63580000	348-43-05	270-00-12	14.072	2972 - 2977
2978		-75585.2240	8475.8230	2.7360	13.7190	-19.2250	-52.59960000	78-43-17	269-59-48	13.989	2977 - 2978
2971		-75599.0240	8478.5760	-13.8000	2.7530	-2.7530	37.99140000	168-43-05	270-00-12	14.072	2978 - 2971
						倍面積	-393.708816		1080-00-00	56.122	
						面積	196.8544080	坪数	59.5484		

現地とは必ずしも一致しないことがあります。あくまで参考図としてご利用ください。
資料（写し）によって発生した直接または間接の損失、損害等については市では一切の責任を負いません。

** 座標面積成果表 ** 11-8

地番 (11-8)

NO	点名	X	Y	緯距	経距	倍横距	倍積	方向角	内角	辺長	測線
2972		-75601.7600	8464.8570								
2973		-75604.4980	8451.1410	-2.7380	-13.7160	-13.7160	37.55440800	258-42-39	270-00-43	13.987	2972 - 2973
2976		-75590.6970	8448.3890	13.8010	-2.7520	-30.1840	-416.56938400	348-43-22	269-59-29	14.073	2973 - 2976
2977		-75587.9600	8462.1040	2.7370	13.7150	-19.2210	-52.60787700	78-42-51	270-00-14	13.985	2976 - 2977
2972		-75601.7600	8464.8570	-13.8000	2.7530	-2.7530	37.99140000	168-43-05	269-59-34	14.072	2977 - 2972
						倍面積	-393.631453		1080-00-00	56.117	
						面積	196.8157265	坪数	59.5367		

現地とは必ずしも一致しないことがあります。あくまで参考図としてご利用ください。
資料（写し）によって発生した直接または間接の損失、損害等については市では一切の責任を負いません。

* * 座標面積成果表 * * 11-9

地番	(11-9)										
NO	点名	X	Y	緯距	経距	倍機距	倍積	方向角	内角	辺長	測線
2973		-75604.4980	8451.1410								
2953		-75605.6720	8445.2530	-1.1740	-5.8880	-5.8880	6.91251200	258-43-26	181-02-46	6.004	2973 - 2953
2954		-75606.0970	8442.8980	-0.4250	-2.3550	-14.1310	6.00567500	259-46-12	183-00-35	2.393	2953 - 2954
2955		-75606.3220	8441.1220	-0.2250	-1.7760	-18.2620	4.10895000	262-46-47	182-25-39	1.790	2954 - 2955
2956		-75606.4720	8439.3330	-0.1500	-1.7890	-21.8270	3.27405000	265-12-26	182-48-40	1.795	2955 - 2956
2957		-75606.5340	8437.5410	-0.0620	-1.7920	-25.4080	1.57529600	268-01-06	182-49-07	1.793	2956 - 2957
2974		-75606.5100	8435.8980	0.0240	-1.6430	-28.8430	-0.69223200	270-50-13	270-19-10	1.643	2957 - 2974
2975		-75593.1350	8436.1680	13.3750	0.2700	-30.2160	-404.13900000	1-09-23	257-33-42	13.378	2974 - 2975
2976		-75590.6970	8448.3890	2.4380	12.2210	-17.7250	-43.21355000	78-43-05	270-00-17	12.462	2975 - 2976
2973		-75604.4980	8451.1410	-13.8010	2.7520	-2.7520	37.98035200	168-43-22	270-00-04	14.073	2976 - 2973
						倍面積	-388.187947		1980-00-00	55.331	
						面積	194.0939735	坪数	58.7134		

現地とは必ずしも一致しないことがあります。あくまで参考図としてご利用ください。
資料（写し）によって発生した直接または間接の損失、損害等については市では一切の責任を負いません。