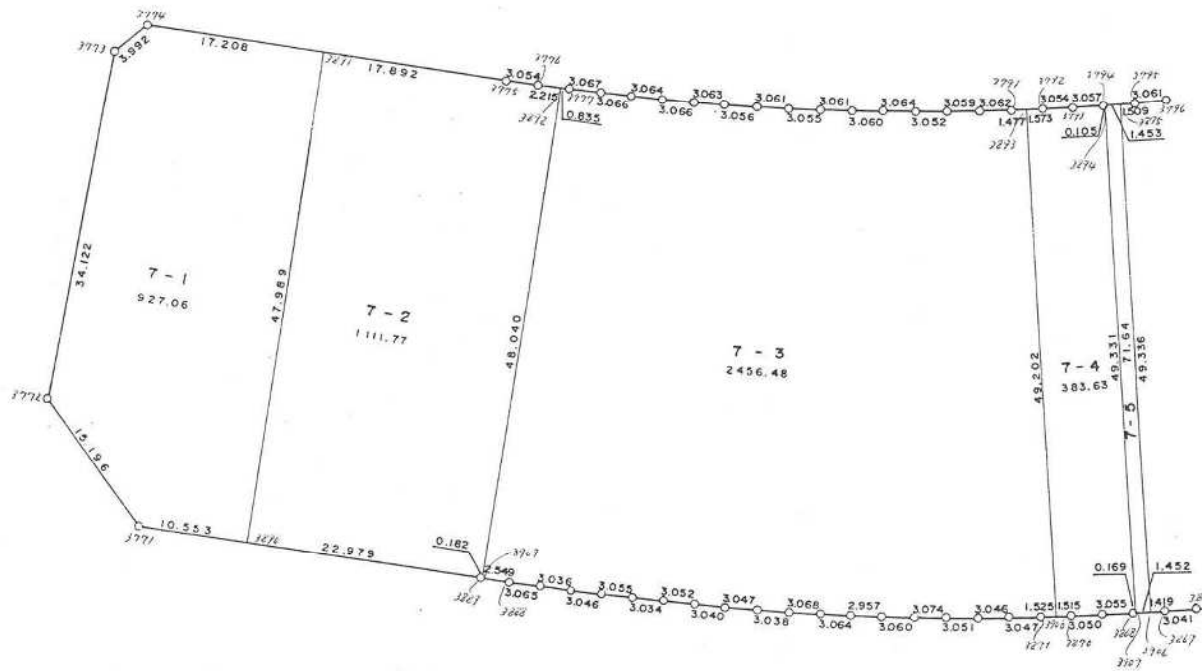
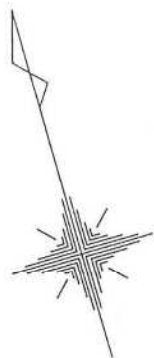
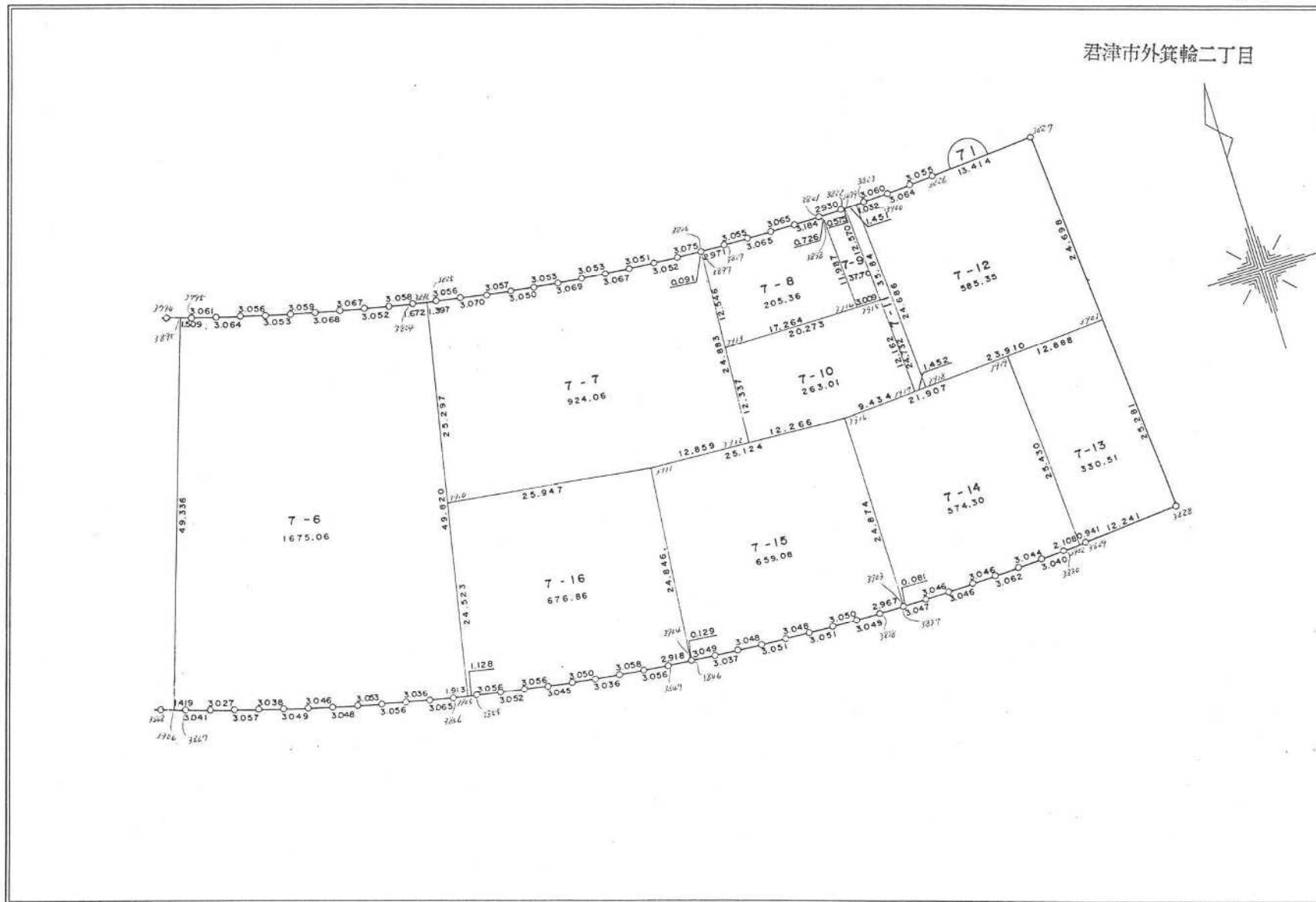


君津市外箕輪二丁目



現地とは必ずしも一致しないことがあります。あくまで参考図としてご利用ください。
資料（写し）によって発生した直接または間接の損失、損害等については市では一切の責任を負いません。

君津市外箕輪二丁目



現地とは必ずしも一致しないことがあります。あくまで参考図としてご利用ください。
資料（写し）によって発生した直接または間接の損失、損害等については市では一切の責任を負いません。

** 座標面積成果表 ** 7-1

地番 (7-1)

NO	点名	X	Y	緯距	経距	倍横距	倍積	方向角	内角	辺長	測線
3771		-75991.4100	8207.7900								
3772		-75977.1340	8202.5820	14.2760	-5.2080	-5.2080	-74.34940800	339-57-27	225-56-51	15.196	3771 - 3772
3773		-75946.4410	8217.4890	30.6930	14.9070	4.4910	137.84226300	25-54-18	220-44-51	34.122	3772 - 3773
3774		-75944.8590	8221.1540	1.5820	3.6650	23.0630	36.48566600	66-39-09	227-13-26	3.992	3773 - 3774
3891		-75951.8240	8236.8890	-6.9650	15.7350	42.4630	-295.75479500	113-52-35	270-02-20	17.208	3774 - 3891
3890		-75995.6930	8217.4350	-43.8690	-19.4540	38.7440	-1699.66053600	203-54-55	270-01-44	47.989	3891 - 3890
3771		-75991.4100	8207.7900	4.2830	-9.6450	9.6450	41.30953500	293-56-39	226-00-48	10.553	3890 - 3771
						倍面積	-1854.127275		1440-00-00	129.060	
						面積	927.0636375	坪数	280.4367		

* * 座標面積成果表 * * 7-2

地番 (7-2)

NO	点名	X	Y	緯距	経距	倍横距	倍積	方向角	内角	辺長	測線
3891		-75951.8240	8236.8890								
3775		-75959.0670	8253.2490	-7.2430	16.3600	16.3600	-118.49548000	113-52-49	179-55-54	17.892	3891 - 3775
3776		-75960.3000	8256.0430	-1.2330	2.7940	35.5140	-43.78876200	113-48-43	179-25-51	3.054	3775 - 3776
3892		-75961.1740	8258.0780	-0.8740	2.0350	40.3430	-35.25978200	113-14-34	270-40-17	2.215	3776 - 3892
3909		-76005.0900	8238.6040	-43.9160	-19.4740	22.9040	-1005.85206400	203-54-51	269-41-50	48.040	3892 - 3909
3889		-76005.0170	8238.4370	0.0730	-0.1670	3.2630	0.23819900	293-36-41	180-19-40	0.182	3909 - 3889
3890		-75995.6930	8217.4350	9.3240	-21.0020	-17.9060	-166.95554400	293-56-21	269-58-34	22.979	3889 - 3890
3891		-75951.8240	8236.8890	43.8690	19.4540	-19.4540	-853.42752600	23-54-55	269-57-54	47.989	3890 - 3891
						倍面積	-2223.540959		1620-00-00	142.351	
						面積	1111.7704795	坪数	336.3105		

現地とは必ずしも一致しないことがあります。あくまで参考図としてご利用ください。
資料（写し）によって発生した直接または間接の損失、損害等については市では一切の責任を負いません。

* * 座標面積成果表 * * 7-3

地番 (7-3)

NO	点名	X	Y	緯距	経距	倍横距	倍積	方向角	内角	辺長	測線
3892		-75961.1740	8258.0780								
3777		-75961.5040	8258.8450	-0.3300	0.7670	0.7670	-0.25311000	113-16-47	178-53-10	0.835	3892 - 3777
3778		-75962.6610	8261.6850	-1.1570	2.8400	4.3740	-5.06071800	112-09-57	179-33-46	3.067	3777 - 3778
3779		-75963.7960	8264.5330	-1.1350	2.8480	10.0620	-11.42037000	111-43-43	179-08-57	3.066	3778 - 3779
3780		-75964.8880	8267.3960	-1.0920	2.8630	15.7730	-17.22411600	110-52-40	179-40-02	3.064	3779 - 3780
3781		-75965.9640	8270.2670	-1.0760	2.8710	21.5070	-23.14153200	110-32-42	178-51-58	3.066	3780 - 3781
3782		-75966.9820	8273.1560	-1.0180	2.8890	27.2670	-27.75780600	109-24-40	179-23-29	3.063	3781 - 3782
3783		-75967.9670	8276.0490	-0.9850	2.8930	33.0490	-32.55326500	108-48-09	179-17-42	3.056	3782 - 3783
3784		-75968.9180	8278.9590	-0.9510	2.9100	38.8520	-36.94825200	108-05-51	179-23-19	3.061	3783 - 3784
3785		-75969.8360	8281.8730	-0.9180	2.9140	44.6760	-41.01256800	107-29-10	179-17-51	3.055	3784 - 3785
3786		-75970.7200	8284.8040	-0.8840	2.9310	50.5210	-44.66056400	106-47-01	179-17-16	3.061	3785 - 3786
3787		-75971.5670	8287.7440	-0.8470	2.9400	56.3920	-47.76402400	106-04-17	179-15-27	3.060	3786 - 3787
3788		-75972.3770	8290.6990	-0.8100	2.9550	62.2870	-50.45247000	105-19-44	179-34-38	3.064	3787 - 3788
3789		-75973.1620	8293.6480	-0.7850	2.9490	68.1910	-53.52993500	104-54-22	179-02-05	3.052	3788 - 3789
3790		-75973.8990	8296.6170	-0.7370	2.9690	74.1090	-54.61833300	103-56-27	179-24-36	3.059	3789 - 3790
3791		-75974.6060	8299.5960	-0.7070	2.9790	80.0570	-56.60029900	103-21-03	179-35-16	3.062	3790 - 3791
3893		-75974.9368	8301.0359	-0.3308	1.4399	84.4759	-27.94462772	102-56-19	268-25-40	1.477	3791 - 3893
3908		-76023.1740	8291.3390	-48.2372	-9.6969	76.2189	-3676.58632308	191-21-59	271-58-39	49.202	3893 - 3908
3871		-76022.8220	8289.8550	0.3520	-1.4840	65.0380	22.89337600	283-20-38	180-41-32	1.525	3908 - 3871
3872		-76022.0830	8286.8990	0.7390	-2.9560	60.5980	44.78192200	284-02-10	180-26-01	3.047	3871 - 3872
3873		-76021.3220	8283.9500	0.7610	-2.9490	54.6930	41.62137300	284-28-11	180-49-42	3.046	3872 - 3873
3874		-76020.5170	8281.0070	0.8050	-2.9430	48.8010	39.28480500	285-17-53	180-16-15	3.051	3873 - 3874
3875		-76019.6920	8278.0460	0.8250	-2.9610	42.8970	35.39002500	285-34-08	181-01-28	3.074	3874 - 3875
3876		-76018.8180	8275.1130	0.8740	-2.9330	37.0030	32.34062200	286-35-36	180-23-44	3.060	3875 - 3876

現地とは必ずしも一致しないことがあります。あくまで参考図としてご利用ください。
資料（写し）によって発生した直接または間接の損失、損害等については市では一切の責任を負いません。

* * 座標面積成果表 * * 7-3

地番 (7-3)

NO	点名	X	Y	緯距	経距	倍横距	倍積	方向角	内角	辺長	測線
3877		-76017.9540	8272.2850	0.8640	-2.8280	31.2420	26.99308800	286-59-20	180-36-47	2.957	3876 - 3877
3878		-76017.0330	8269.3820	0.9210	-2.9030	25.5110	23.49563100	287-36-07	180-54-35	3.046	3877 - 3878
3879		-76016.0590	8266.4730	0.9740	-2.9090	19.6990	19.18682600	288-30-42	180-27-58	3.068	3878 - 3879
3880		-76015.0710	8263.6000	0.9880	-2.8730	13.9170	13.74999600	288-58-40	180-27-44	3.038	3879 - 3880
3881		-76014.0570	8260.7270	1.0140	-2.8730	8.1710	8.28539400	289-26-24	180-37-19	3.047	3880 - 3881
3882		-76013.0140	8257.8710	1.0430	-2.8560	2.4420	2.54700600	290-03-43	180-44-33	3.040	3881 - 3882
3883		-76011.9300	8255.0180	1.0840	-2.8530	-3.2670	-3.54142800	290-48-16	180-18-47	3.052	3882 - 3883
3884		-76010.8370	8252.1880	1.0930	-2.8300	-8.9500	-9.78235000	291-07-03	180-35-36	3.034	3883 - 3884
3885		-76009.7070	8249.3500	1.1300	-2.8380	-14.6180	-16.51834000	291-42-39	180-34-34	3.055	3884 - 3885
3886		-76008.5520	8246.5320	1.1550	-2.8180	-20.2740	-23.41647000	292-17-13	181-02-08	3.046	3885 - 3886
3887		-76007.3500	8243.7440	1.2020	-2.7880	-25.8800	-31.10776000	293-19-21	180-22-27	3.036	3886 - 3887
3888		-76006.1180	8240.9370	1.2320	-2.8070	-31.4750	-38.77720000	293-41-48	180-05-00	3.065	3887 - 3888
3909		-76005.0900	8238.6040	1.0280	-2.3330	-36.6150	-37.64022000	293-46-48	270-08-03	2.549	3888 - 3909
3892		-75961.1740	8258.0780	43.9160	19.4740	-19.4740	-855.22018400	23-54-51	269-21-56	48.040	3909 - 3892
						倍面積	-4912.962200		7020-00-00	198.246	
						面積	2456.4811000	坪数	743.0855		

現地とは必ずしも一致しないことがあります。あくまで参考図としてご利用ください。
資料（写し）によって発生した直接または間接の損失、損害等については市では一切の責任を負いません。

** 座標面積成果表 ** 7-4

地番 (7-4)

NO	点名	X	Y	緯距	経距	倍横距	倍積	方向角	内角	辺長	測線
3893		-75974.9368	8301.0359								
3792		-75975.2890	8302.5690	-0.3522	1.5331	1.5331	-0.53995782	102-56-17	178-46-36	1.573	3893 - 3792
3793		-75975.9090	8305.5590	-0.6200	2.9900	6.0562	-3.75484400	101-42-53	179-29-19	3.054	3792 - 3793
3794		-75976.5030	8308.5580	-0.5940	2.9990	12.0452	-7.15484880	101-12-12	179-47-07	3.057	3793 - 3794
3894		-75976.5230	8308.6610	-0.0200	0.1030	15.1472	-0.30294400	100-59-19	270-22-47	0.105	3794 - 3894
3907		-76024.8860	8298.9370	-48.3630	-9.7240	5.5262	-267.26361060	191-22-06	269-52-31	49.331	3894 - 3907
3868		-76024.8530	8298.7710	0.0330	-0.1660	-4.3638	-0.14400540	281-14-37	180-49-53	0.169	3907 - 3868
3869		-76024.2140	8295.7840	0.6390	-2.9870	-7.5168	-4.80323520	282-04-30	181-01-05	3.055	3868 - 3869
3870		-76023.5230	8292.8130	0.6910	-2.9710	-13.4748	-9.31108680	283-05-35	180-13-39	3.050	3869 - 3870
3908		-76023.1740	8291.3390	0.3490	-1.4740	-17.9198	-6.25401020	283-19-14	268-02-45	1.515	3870 - 3908
3893		-75974.9368	8301.0359	48.2372	9.6969	-9.6969	-467.75130468	11-21-59	271-34-18	49.202	3908 - 3893
						倍面積	-767.279847		2160-00-00	114.111	
						面積	383.6399235	坪数	116.0510		

現地とは必ずしも一致しないことがあります。あくまで参考図としてご利用ください。
資料（写し）によって発生した直接または間接の損失、損害等については市では一切の責任を負いません。

** ** 座標面積成果表 ** ** 7-5

地番 (7-5)

NO	点名	X	Y	緯距	経距	倍横距	倍積	方向角	内角	辺長	測線
3894		-75976.5230	8308.6610								
3895		-75976.8010	8310.0870	-0.2780	1.4260	1.4260	-0.39642800	101-01-53	270-20-18	1.453	3894 - 3895
3906		-76025.1690	8300.3610	-48.3680	-9.7260	-6.8740	332.48163200	191-22-11	269-52-14	49.336	3895 - 3906
3907		-76024.8860	8298.9370	0.2830	-1.4240	-18.0240	-5.10079200	281-14-25	270-07-41	1.452	3906 - 3907
3894		-75976.5230	8308.6610	48.3630	9.7240	-9.7240	-470.28181200	11-22-06	269-39-47	49.331	3907 - 3894
						倍面積	-143.297400		1080-00-00	101.572	
						面積	71.6487000	坪数	21.6737		

現地とは必ずしも一致しないことがあります。あくまで参考図としてご利用ください。
資料（写し）によって発生した直接または間接の損失、損害等については市では一切の責任を負いません。

** 座標面積成果表 ** 7-5

地番 (7-6)

NO	点名	X	Y	緯距	経距	倍横距	倍積	方向角	内角	辺長	測線
3895		-75976.8010	8310.0870								
3795		-75977.0890	8311.5680	-0.2880	1.4810	1.4810	-0.42652800	101-00-16	178-54-37	1.509	3895 - 3795
3796		-75977.6160	8314.5830	-0.5270	3.0150	5.9770	-3.14987900	99-54-53	179-01-19	3.061	3795 - 3796
3797		-75978.0920	8317.6100	-0.4760	3.0270	12.0190	-5.72104400	98-56-12	179-49-00	3.064	3796 - 3797
3798		-75978.5570	8320.6300	-0.4650	3.0200	18.0660	-8.40069000	98-45-12	179-17-12	3.056	3797 - 3798
3799		-75978.9840	8323.6530	-0.4270	3.0230	24.1090	-10.29454300	98-02-24	178-56-44	3.053	3798 - 3799
3800		-75979.3560	8326.6890	-0.3720	3.0360	30.1680	-11.22249600	96-59-08	179-19-18	3.059	3799 - 3800
3801		-75979.6930	8329.7380	-0.3370	3.0490	36.2530	-12.21726100	96-18-26	179-19-31	3.068	3800 - 3801
3802		-75979.9940	8332.7900	-0.3010	3.0520	42.3540	-12.74855400	95-37-57	179-26-35	3.067	3801 - 3802
3803		-75980.2640	8335.8300	-0.2700	3.0400	48.4460	-13.08042000	95-04-32	179-08-37	3.052	3802 - 3803
3804		-75980.4890	8338.8800	-0.2250	3.0500	54.5360	-12.27060000	94-13-09	179-35-17	3.058	3803 - 3804
3896		-75980.6000	8340.5480	-0.1110	1.6680	59.2540	-6.57719400	93-48-26	270-28-34	1.672	3804 - 3896
3905		-76030.2810	8336.8270	-49.6810	-3.7210	57.2010	-2841.80288100	184-17-00	269-40-27	49.820	3896 - 3905
3856		-76030.1490	8334.9190	0.1320	-1.9080	51.5720	6.80750400	273-57-27	181-05-47	1.913	3905 - 3856
3857		-76029.8790	8331.8660	0.2700	-3.0530	46.6110	12.58497000	275-03-14	180-40-25	3.065	3856 - 3857
3858		-76029.5760	8328.8450	0.3030	-3.0210	40.5370	12.28271100	275-43-39	180-32-47	3.036	3857 - 3858
3859		-76029.2420	8325.8070	0.3340	-3.0380	34.4780	11.51565200	276-16-26	180-41-09	3.056	3858 - 3859
3860		-76028.8720	8322.7760	0.3700	-3.0310	28.4090	10.51133000	276-57-35	180-33-42	3.053	3859 - 3860
3861		-76028.4730	8319.7540	0.3990	-3.0220	22.3560	8.92004400	277-31-17	180-33-20	3.048	3860 - 3861
3862		-76028.0450	8316.7380	0.4280	-3.0160	16.3180	6.98410400	278-04-37	180-36-02	3.046	3861 - 3862
3863		-76027.5850	8313.7240	0.4600	-3.0140	10.2880	4.73248000	278-40-39	180-30-32	3.049	3862 - 3863
3864		-76027.1000	8310.7250	0.4850	-2.9990	4.2750	2.07337500	279-11-11	180-37-38	3.038	3863 - 3864
3865		-76026.5790	8307.7130	0.5210	-3.0120	-1.7360	-0.90445600	279-48-49	180-23-11	3.057	3864 - 3865
3866		-76026.0430	8304.7340	0.5360	-2.9790	-7.7270	-4.14167200	280-12-00	181-09-42	3.027	3865 - 3866

現地とは必ずしも一致しないことがあります。あくまで参考図としてご利用ください。
資料（写し）によって発生した直接または間接の損失、損害等については市では一切の責任を負いません。

** 座標面積成果表 ** 7-6

地番 (7-6)

NO	点名	X	Y	緯距	経距	倍横距	倍積	方向角	内角	辺長	測線
3867		-76025.4440	8301.7530	0.5990	-2.9810	-13.6870	-8.19851300	281-21-42	179-48-49	3.041	3866 - 3867
3906		-76025.1690	8300.3610	0.2750	-1.3920	-18.0600	-4.96650000	281-10-31	270-11-40	1.419	3867 - 3906
3895		-75976.8010	8310.0870	48.3680	9.7260	-9.7260	-470.42716800	11-22-11	269-38-05	49.336	3906 - 3895
						倍面積	-3350.138229		5040-00-00	166.723	
						面積	1675.0691145	坪数	506.7084		

現地とは必ずしも一致しないことがあります。あくまで参考図としてご利用ください。
資料（写し）によって発生した直接または間接の損失、損害等については市では一切の責任を負いません。

** 座標面積成果表 ** 7-7

地番 (7-7)

NO	点名	X	Y	緯距	経距	倍横距	倍積	方向角	内角	辺長	測線
3896		-75980.6000	8340.5480								
3805		-75980.6920	8341.9420	-0.0920	1.3940	1.3940	-0.12824800	93-46-33	179-10-08	1.397	3896 - 3805
3806		-75980.8490	8344.9940	-0.1570	3.0520	5.8400	-0.91688000	92-56-41	179-26-42	3.056	3805 - 3806
3807		-75980.9770	8348.0610	-0.1280	3.0670	11.9590	-1.53075200	92-23-23	179-15-35	3.070	3806 - 3807
3808		-75981.0650	8351.1170	-0.0880	3.0560	18.0820	-1.59121600	91-38-58	179-21-54	3.057	3807 - 3808
3809		-75981.1190	8354.1670	-0.0540	3.0500	24.1880	-1.30615200	91-00-52	179-10-24	3.050	3808 - 3809
3810		-75981.1290	8357.2200	-0.0100	3.0530	30.2910	-0.30291000	90-11-16	178-56-05	3.053	3809 - 3810
3811		-75981.0820	8360.2890	0.0470	3.0690	36.4130	1.71141100	89-07-21	179-49-35	3.069	3810 - 3811
3812		-75981.0260	8363.3410	0.0560	3.0520	42.5340	2.38190400	88-56-56	179-17-42	3.053	3811 - 3812
3813		-75980.9320	8366.4070	0.0940	3.0660	48.6520	4.57328800	88-14-38	179-06-27	3.067	3812 - 3813
3814		-75980.7910	8369.4550	0.1410	3.0480	54.7660	7.72200600	87-21-05	179-30-41	3.051	3813 - 3814
3815		-75980.6240	8372.5020	0.1670	3.0470	60.8610	10.16378700	86-51-46	179-18-52	3.052	3814 - 3815
3816		-75980.4190	8375.5700	0.2050	3.0680	66.9760	13.73008000	86-10-38	178-47-55	3.075	3815 - 3816
3897		-75980.4110	8375.6610	0.0080	0.0910	70.1350	0.56108000	84-58-33	270-56-59	0.091	3816 - 3897
3912		-76005.2310	8377.4290	-24.8200	1.7680	71.9940	-1786.89108000	175-55-32	269-59-54	24.883	3897 - 3912
3911		-76006.1450	8364.6030	-0.9140	-12.8260	60.9360	-55.69550400	265-55-26	184-46-50	12.859	3912 - 3911
3910		-76005.8260	8338.6580	0.3190	-25.9450	22.1650	7.07063500	270-42-16	273-34-49	25.947	3911 - 3910
3896		-75980.6000	8340.5480	25.2260	1.8900	-1.8900	-47.67714000	4-17-05	269-29-28	25.297	3910 - 3896
						倍面積	-1848.125691		3420-00-00	124.127	
						面積	924.0628455	坪数	279.5290		

現地とは必ずしも一致しないことがあります。あくまで参考図としてご利用ください。
資料（写し）によって発生した直接または間接の損失、損害等については市では一切の責任を負いません。

* * 座標面積成果表 * * 7-8

地番 (7-8)

NO	点名	X	Y	緯距	経距	倍横距	倍積	方向角	内角	辺長	測線
3897		-75980.4110	8375.6610								
3817		-75980.1840	8378.6230	0.2270	2.9620	2.9620	0.67237400	85-37-03	178-52-45	2.971	3897 - 3817
3818		-75979.8910	8381.6640	0.2930	3.0410	8.9650	2.62674500	84-29-48	179-26-08	3.055	3817 - 3818
3819		-75979.5670	8384.7120	0.3240	3.0480	15.0540	4.87749600	83-55-56	179-18-16	3.065	3818 - 3819
3820		-75979.2060	8387.7560	0.3610	3.0440	21.1460	7.63370600	83-14-12	179-23-02	3.065	3819 - 3820
3821		-75978.7970	8390.9140	0.4090	3.1580	27.3480	11.18533200	82-37-14	223-14-18	3.184	3820 - 3821
3898		-75979.2220	8391.5020	-0.4250	0.5880	31.0940	-13.21495000	125-51-32	223-31-53	0.726	3821 - 3898
3914		-75991.0040	8393.7090	-11.7820	2.2070	33.8890	-399.28019800	169-23-25	274-13-16	11.987	3898 - 3914
3913		-75992.9250	8376.5520	-1.9210	-17.1570	18.9390	-36.38181900	263-36-41	272-18-58	17.264	3914 - 3913
3897		-75980.4110	8375.6610	12.5140	-0.8910	0.8910	11.14997400	355-55-39	269-41-24	12.546	3913 - 3897
						倍面積	-410.731340		1980-00-00	57.863	
						面積	205.3656700	坪数	62.1231		

現地とは必ずしも一致しないことがあります。あくまで参考図としてご利用ください。
資料（写し）によって発生した直接または間接の損失、損害等については市では一切の責任を負いません。

** ** 座標面積成果表 ** ** 7-9

地番 (7-9)

NO	点名	X	Y	緯距	経距	倍横距	倍積	方向角	内角	辺長	測線
3821		-75978.7970	8390.9140								
3822		-75978.4010	8393.8170	0.3960	2.9030	2.9030	1.14958800	82-13-56	179-03-34	2.930	3821 - 3822
3899		-75978.3140	8394.3850	0.0870	0.5680	6.3740	0.55453800	81-17-30	268-06-01	0.575	3822 - 3899
3915		-75990.6690	8396.6990	-12.3550	2.3140	9.2560	-114.35788000	169-23-31	274-12-55	12.570	3899 - 3915
3914		-75991.0040	8393.7090	-0.3350	-2.9900	8.5800	-2.87430000	263-36-26	265-46-59	3.009	3915 - 3914
3898		-75979.2220	8391.5020	11.7820	-2.2070	3.3830	39.85850600	349-23-25	136-28-07	11.987	3914 - 3898
3821		-75978.7970	8390.9140	0.4250	-0.5880	0.5880	0.24990000	305-51-32	316-22-24	0.726	3898 - 3821
						倍面積	-75.419648		1440-00-00	31.797	
						面積	37.7098240	坪数	11.4072		

現地とは必ずしも一致しないことがあります。あくまで参考図としてご利用ください。
資料（写し）によって発生した直接または間接の損失、損害等については市では一切の責任を負いません。

** ** 座標面積成果表 ** ** 7-10

地番 (7-10)

NO	点名	X	Y	緯距	経距	倍横距	倍積	方向角	内角	辺長	測線
3913		-75992.9250	8376.5520								
3915		-75990.6690	8396.6990	2.2560	20.1470	20.1470	45.45163200	83-36-39	265-47-07	20.273	3913 - 3915
3917		-76002.6230	8398.9370	-11.9540	2.2380	42.5320	-508.42752800	169-23-46	269-59-40	12.162	3915 - 3917
3916		-76004.3600	8389.6640	-1.7370	-9.2730	35.4970	-61.65828900	259-23-26	186-32-15	9.434	3917 - 3916
3912		-76005.2310	8377.4290	-0.8710	-12.2350	13.9890	-12.18441900	265-55-41	269-59-44	12.266	3916 - 3912
3913		-75992.9250	8376.5520	12.3060	-0.8770	0.8770	10.79236200	355-55-25	267-41-14	12.337	3912 - 3913
						倍面積	-526.026242		1260-00-00	66.472	
						面積	263.0131210	坪数	79.5614		

現地とは必ずしも一致しないことがあります。あくまで参考図としてご利用ください。
資料（写し）によって発生した直接または間接の損失、損害等については市では一切の責任を負いません。

** 座標面積成果表 ** 7-11

地番 (7-11)

NO	点名	X	Y	緯距	経距	倍横距	倍積	方向角	内角	辺長	測線
3899		-75978.3140	8394.3850								
3900		-75978.0930	8395.8190	0.2210	1.4340	1.4340	0.31691400	81-14-20	268-09-06	1.451	3899 - 3900
3918		-76002.3570	8400.3640	-24.2640	4.5450	7.4130	-179.86903200	169-23-26	270-03-01	24.686	3900 - 3918
3917		-76002.6230	8398.9370	-0.2660	-1.4270	10.5310	-2.80124600	259-26-27	269-57-11	1.452	3918 - 3917
3899		-75978.3140	8394.3850	24.3090	-4.5520	4.5520	110.65456800	349-23-38	271-50-42	24.732	3917 - 3899
						倍面積	-71.698796		1080-00-00	52.321	
						面積	35.8493980	坪数	10.8444		

現地とは必ずしも一致しないことがあります。あくまで参考図としてご利用ください。
資料（写し）によって発生した直接または間接の損失、損害等については市では一切の責任を負いません。

* * 座標面積成果表 * * 7-12

地番 (7-12)

NO	点名	X	Y	緯距	経距	倍横距	倍積	方向角	内角	辺長	測線
3900		-75978.0930	8395.8190								
3823		-75977.9360	8396.8390	0.1570	1.0200	1.0200	0.16014000	81-14-59	179-02-30	1.032	3900 - 3823
3824		-75977.4200	8399.8550	0.5160	3.0160	5.0560	2.60889600	80-17-29	179-33-28	3.060	3823 - 3824
3825		-75976.8800	8402.8710	0.5400	3.0160	11.0880	5.98752000	79-50-57	179-20-28	3.064	3824 - 3825
3826		-75976.3070	8405.8720	0.5730	3.0010	17.1050	9.80116500	79-11-25	179-45-04	3.055	3825 - 3826
3827		-75973.7340	8419.0370	2.5730	13.1650	33.2710	85.60628300	78-56-29	269-47-10	13.414	3826 - 3827
3901		-75997.9560	8423.8650	-24.2220	4.8280	51.2640	-1241.71660800	168-43-39	270-39-56	24.698	3827 - 3901
3918		-76002.3570	8400.3640	-4.4010	-23.5010	32.5910	-143.43299100	259-23-35	269-59-51	23.910	3901 - 3918
3900		-75978.0930	8395.8190	24.2640	-4.5450	4.5450	110.27988000	349-23-26	271-51-33	24.686	3918 - 3900
						倍面積	-1170.705715		1800-00-00	96.919	
						面積	585.3528575	坪数	177.0692		

現地とは必ずしも一致しないことがあります。あくまで参考図としてご利用ください。
資料（写し）によって発生した直接または間接の損失、損害等については市では一切の責任を負いません。

* * 座標面積成果表 * * 7-13

地番 (7-13)

NO	点名	X	Y	緯距	経距	倍横距	倍積	方向角	内角	辺長	測線
3901		-75997.9560	8423.8650								
3828		-76022.7490	8428.8070	-24.7930	4.9420	4.9420	-122.52700600	168-43-37	269-59-59	25.281	3901 - 3828
3829		-76025.1420	8416.8020	-2.3930	-12.0050	-2.1210	5.07555300	258-43-36	180-10-42	12.241	3828 - 3829
3902		-76025.3230	8415.8790	-0.1810	-0.9230	-15.0490	2.72386900	258-54-18	270-29-08	0.941	3829 - 3902
3919		-76000.3280	8411.1970	24.9950	-4.6820	-20.6540	-516.24673000	349-23-26	270-00-14	25.430	3902 - 3919
3901		-75997.9560	8423.8650	2.3720	12.6680	-12.6680	-30.04849600	79-23-40	269-19-57	12.888	3919 - 3901
						倍面積	-661.022810		1260-00-00	76.781	
						面積	330.5114050	坪数	99.9797		

現地とは必ずしも一致しないことがあります。あくまで参考図としてご利用ください。
資料（写し）によって発生した直接または間接の損失、損害等については市では一切の責任を負いません。

** 座標面積成果表 ** 7-1d

地番 (7-14)

NO	点名	X	Y	緯距	経距	倍横距	倍積	方向角	内角	辺長	測線
3902		-76025.3230	8415.8790								
3830		-76025.7310	8413.8110	-0.4080	-2.0680	-2.0680	0.84374400	258-50-22	180-24-45	2.108	3902 - 3830
3831		-76026.2980	8410.8240	-0.5670	-2.9870	-7.1230	4.03874100	259-15-07	180-46-42	3.040	3830 - 3831
3832		-76026.8250	8407.8260	-0.5270	-2.9980	-13.1080	6.90791600	260-01-49	180-23-59	3.044	3831 - 3832
3833		-76027.3340	8404.8070	-0.5090	-3.0190	-19.1250	9.73462500	260-25-48	180-41-43	3.062	3832 - 3833
3834		-76027.8040	8401.7970	-0.4700	-3.0100	-25.1540	11.82238000	261-07-31	180-33-02	3.046	3833 - 3834
3835		-76028.2450	8398.7830	-0.4410	-3.0140	-31.1780	13.74949800	261-40-33	180-30-48	3.046	3834 - 3835
3836		-76028.6590	8395.7650	-0.4140	-3.0180	-37.2100	15.40494000	262-11-21	180-34-18	3.046	3835 - 3836
3837		-76029.0430	8392.7420	-0.3840	-3.0230	-43.2510	16.60838400	262-45-39	180-06-51	3.047	3836 - 3837
3903		-76029.0530	8392.6620	-0.0100	-0.0800	-46.3540	0.46354000	262-52-30	270-12-09	0.081	3837 - 3903
3916		-76004.3600	8389.6640	24.6930	-2.9980	-49.4320	-1220.62437600	353-04-39	266-19-01	24.874	3903 - 3916
3919		-76000.3280	8411.1970	4.0320	21.5330	-30.8970	-124.57670400	79-23-40	269-59-46	21.907	3916 - 3919
3902		-76025.3230	8415.8790	-24.9950	4.6820	-4.6820	117.02659000	169-23-26	269-26-56	25.430	3919 - 3902
						倍面積	-1148.600722		2520-00-00	95.731	
						面積	574.3003610	坪数	173.7258		

現地とは必ずしも一致しないことがあります。あくまで参考図としてご利用ください。
資料（写し）によって発生した直接または間接の損失、損害等については市では一切の責任を負いません。

** ** 座標面積成果表 ** ** 7-15

地番 (7-15)

NO	点名	X	Y	緯距	経距	倍横距	倍積	方向角	内角	辺長	測線
3903		-76029.0530	8392.6620								
3838		-76029.3870	8389.7140	-0.3340	-2.9480	-2.9480	0.98463200	263-32-10	180-37-41	2.967	3903 - 3838
3839		-76029.6970	8386.6810	-0.3100	-3.0330	-8.9290	2.76799000	264-09-51	180-25-01	3.049	3838 - 3839
3840		-76029.9850	8383.6450	-0.2880	-3.0360	-14.9980	4.31942400	264-34-52	180-44-16	3.050	3839 - 3840
3841		-76030.2340	8380.6040	-0.2490	-3.0410	-21.0750	5.24767500	265-19-08	180-35-53	3.051	3840 - 3841
3842		-76030.4510	8377.5640	-0.2170	-3.0400	-27.1560	5.89285200	265-55-01	180-44-19	3.048	3841 - 3842
3843		-76030.6290	8374.5180	-0.1780	-3.0460	-33.2420	5.91707600	266-39-20	180-30-16	3.051	3842 - 3843
3844		-76030.7800	8371.4740	-0.1510	-3.0440	-39.3320	5.93913200	267-09-36	180-29-59	3.048	3843 - 3844
3845		-76030.9040	8368.4400	-0.1240	-3.0340	-45.4100	5.63084000	267-39-35	180-35-33	3.037	3844 - 3845
3846		-76030.9970	8365.3920	-0.0930	-3.0480	-51.4920	4.78875600	268-15-08	180-24-56	3.049	3845 - 3846
3904		-76031.0000	8365.2630	-0.0030	-0.1290	-54.6690	0.16400700	268-40-04	269-48-40	0.129	3846 - 3904
3911		-76006.1450	8364.6030	24.8550	-0.6600	-55.4580	-1378.40859000	358-28-44	267-26-49	24.864	3904 - 3911
3916		-76004.3600	8389.6640	1.7850	25.0610	-31.0570	-55.43674500	85-55-33	267-09-06	25.124	3911 - 3916
3903		-76029.0530	8392.6620	-24.6930	2.9980	-2.9980	74.02961400	173-04-39	270-27-31	24.874	3916 - 3903
						倍面積	-1318.163337		2700-00-00	102.341	
						面積	659.0816685	坪数	199.3722		

現地とは必ずしも一致しないことがあります。あくまで参考図としてご利用ください。
資料（写し）によって発生した直接または間接の損失、損害等については市では一切の責任を負いません。

** 座標面積成果表 ** 7-16

地番 (7-16)

NO	点名	X	Y	緯距	経距	倍積距	倍積	方向角	内角	辺長	測線
3904		-76031.0000	8365.2630								
3847		-76031.0510	8362.3450	-0.0510	-2.9180	-2.9180	0.14881800	268-59-55	180-42-05	2.918	3904 - 3847
3848		-76031.0670	8359.2890	-0.0160	-3.0560	-8.8920	0.14227200	269-42-00	180-31-29	3.056	3847 - 3848
3849		-76031.0550	8356.2310	0.0120	-3.0580	-15.0060	-0.18007200	270-13-29	180-26-09	3.058	3848 - 3849
3850		-76031.0200	8353.1950	0.0350	-3.0360	-21.1000	-0.73850000	270-39-38	180-28-00	3.036	3849 - 3850
3851		-76030.9600	8350.1460	0.0600	-3.0490	-27.1850	-1.63110000	271-07-38	180-56-35	3.050	3850 - 3851
3852		-76030.8500	8347.1030	0.1100	-3.0430	-33.2770	-3.66047000	272-04-13	180-37-49	3.045	3851 - 3852
3853		-76030.7060	8344.0500	0.1440	-3.0530	-39.3730	-5.66971200	272-42-02	180-26-12	3.056	3852 - 3853
3854		-76030.5390	8341.0030	0.1670	-3.0470	-45.4730	-7.59399100	273-08-14	180-16-36	3.052	3853 - 3854
3855		-76030.3570	8337.9520	0.1820	-3.0510	-51.5710	-9.38592200	273-24-50	180-27-03	3.056	3854 - 3855
3905		-76030.2810	8336.8270	0.0760	-1.1250	-55.7470	-4.23677200	273-51-53	270-25-02	1.128	3855 - 3905
3910		-76005.8260	8338.6580	24.4550	1.8310	-55.0410	-1346.02765500	4-16-55	266-25-21	24.523	3905 - 3910
3911		-76006.1450	8364.6030	-0.3190	25.9450	-27.2650	8.69753500	90-42-16	267-46-28	25.947	3910 - 3911
3904		-76031.0000	8365.2630	-24.8550	0.6600	-0.6600	16.40430000	178-28-44	270-31-11	24.864	3911 - 3904
						倍面積	-1353.731269		2700-00-00	103.789	
						面積	676.8656345	坪数	204.7518		
				総合計面積			10917.7857400				

現地とは必ずしも一致しないことがあります。あくまで参考図としてご利用ください。
資料（写し）によって発生した直接または間接の損失、損害等については市では一切の責任を負いません。