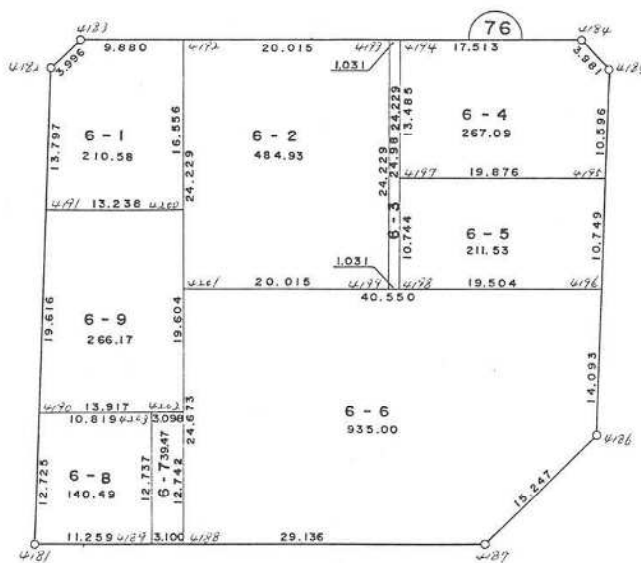
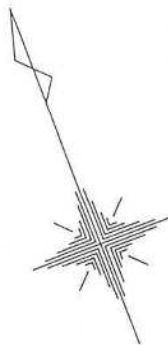


君津市外箕輪二丁目



現地とは必ずしも一致しないことがあります。あくまで参考図としてご利用ください。
資料（写し）によって発生した直接または間接の損失、損害等については市では一切の責任を負いません。

** 座標面積成果表 ** 6-1

地番(6-1)

NO	点名	X	Y	緯距	経距	倍横距	倍積	方向角	内角	辺長	測線
4191		-75929.4250	8147.9020								
4182		-75917.0110	8153.9230	12.4140	6.0210	6.0210	74.74469400	25-52-27	224-10-51	13.797	4191 - 4182
4183		-75915.6480	8157.6790	1.3630	3.7560	15.7980	21.53267400	70-03-18	223-50-25	3.996	4182 - 4183
4192		-75919.6500	8166.7120	-4.0020	9.0330	28.5870	-114.40517400	113-53-43	269-59-57	9.880	4183 - 4192
4200		-75934.7870	8160.0060	-15.1370	-6.7060	30.9140	-467.94521800	203-53-40	269-59-55	16.556	4192 - 4200
4191		-75929.4250	8147.9020	5.3620	-12.1040	12.1040	64.90164800	293-53-35	271-58-52	13.238	4200 - 4191
						倍面積	-421.171376		1260-00-00	57.467	
						面積	210.5856880	坪数	63.7021		

現地とは必ずしも一致しないことがあります。あくまで参考図としてご利用ください。
資料(写し)によって発生した直接または間接の損失、損害等については市では一切の責任を負いません。

** 座標面積成果表 ** 6 - 2

地番 (6-2)

NO	点名	X	Y	緯距	経距	倍横距	倍積	方向角	内角	辺長	測線
4192		-75919.6500	8166.7120								
4193		-75927.7580	8185.0110	-8.1080	18.2990	18.2990	-148.36829200	113-53-51	269-59-50	20.015	4192 - 4193
4199		-75949.9100	8175.1970	-22.1520	-9.8140	26.7840	-593.31916800	203-53-41	270-00-10	24.229	4193 - 4199
4201		-75941.8020	8156.8980	8.1080	-18.2990	-1.3290	-10.77553200	293-53-51	269-59-50	20.015	4199 - 4201
4192		-75919.6500	8166.7120	22.1520	9.8140	-9.8140	-217.39972800	23-53-41	270-00-10	24.229	4201 - 4192
						倍面積	-969.862720		1080-00-00	88.488	
						面積	484.9313600	坪数	146.6917		

現地とは必ずしも一致しないことがあります。あくまで参考図としてご利用ください。
資料（写し）によって発生した直接または間接の損失、損害等については市では一切の責任を負いません。

* * 座標面積成果表 * * 6-3

地番 (6-3)

NO	点名	X	Y	緯距	経距	倍横距	倍積	方向角	内角	辺長	測線
4193		-75927.7580	8185.0110								
4194		-75928.1750	8185.9540	-0.4170	0.9430	0.9430	-0.39323100	113-51-19	270-02-22	1.031	4193 - 4194
4198		-75950.3270	8176.1400	-22.1520	-9.8140	-7.9280	175.62105600	203-53-41	269-57-38	24.229	4194 - 4198
4199		-75949.9100	8175.1970	0.4170	-0.9430	-18.6850	-7.79164500	293-51-19	270-02-22	1.031	4198 - 4199
4193		-75927.7580	8185.0110	22.1520	9.8140	-9.8140	-217.39972800	23-53-41	269-57-38	24.229	4199 - 4193
						倍面積	-49.963548		1080-00-00	50.520	
						面積	24.9817740	坪数	7.5569		

現地とは必ずしも一致しないことがあります。あくまで参考図としてご利用ください。
資料（写し）によって発生した直接または間接の損失、損害等については市では一切の責任を負いません。

* * 座標面積成果表 * * 6-4

地番 (6-4)

NO	点名	X	Y	緯距	経距	倍横距	倍積	方向角	内角	辺長	測線
4194		-75928.1750	8185.9540								
4184		-75935.2700	8201.9650	-7.0950	16.0110	16.0110	-113.59804500	113-53-59	226-39-34	17.513	4194 - 4184
4185		-75939.0240	8203.2900	-3.7540	1.3250	33.3470	-125.18463800	160-33-33	225-19-35	3.981	4184 - 4185
4195		-75948.5570	8198.6640	-9.5330	-4.6260	30.0460	-286.42851800	205-53-08	268-00-55	10.596	4185 - 4195
4197		-75940.5040	8180.4920	8.0530	-18.1720	7.2480	58.36814400	293-54-03	269-59-37	19.876	4195 - 4197
4194		-75928.1750	8185.9540	12.3290	5.4620	-5.4620	-67.34099800	23-53-40	270-00-19	13.485	4197 - 4194
						倍面積	-534.184055		1260-00-00	65.451	
						面積	267.0920275	坪数	80.7953		

現地とは必ずしも一致しないことがあります。あくまで参考図としてご利用ください。
資料（写し）によって発生した直接または間接の損失、損害等については市では一切の責任を負いません。

* * 座標面積成果表 * * 6-5

地番 (6-5)

NO	点名	X	Y	緯距	経距	倍横距	倍積	方向角	内角	辺長	測線
4195		-75948.5570	8198.6640								
4196		-75958.2280	8193.9720	-9.6710	-4.6920	-4.6920	45.37633200	205-52-51	268-00-59	10.749	4195 - 4196
4198		-75950.3270	8176.1400	7.9010	-17.8320	-27.2160	-215.03361600	293-53-50	269-59-53	19.504	4196 - 4198
4197		-75940.5040	8180.4920	9.8230	4.3520	-40.6960	-399.75680800	23-53-43	270-00-20	10.744	4198 - 4197
4195		-75948.5570	8198.6640	-8.0530	18.1720	-18.1720	146.33911600	113-54-03	271-58-48	19.876	4197 - 4195
						倍面積	-423.074976		1080-00-00	60.873	
						面積	211.5374880	坪数	63.9900		

現地とは必ずしも一致しないことがあります。あくまで参考図としてご利用ください。
資料（写し）によって発生した直接または間接の損失、損害等については市では一切の責任を負いません。

* * 座標面積成果表 * * 6 - 6

地番 (6-6)

NO	点名	X	Y	緯距	経距	倍横距	倍積	方向角	内角	辺長	測線
4196		-75958.2280	8193.9720								
4186		-75970.9070	8187.8200	-12.6790	-6.1520	-6.1520	78.00120800	205-53-00	223-46-18	14.093	4196 - 4186
4187		-75976.2080	8173.5240	-5.3010	-14.2960	-26.6000	141.00660000	249-39-18	224-20-13	15.247	4186 - 4187
4188		-75964.3610	8146.9050	11.8470	-26.6190	-67.5150	-799.85020500	293-59-31	269-54-00	29.136	4187 - 4188
4201		-75941.8020	8156.8980	22.5590	9.9930	-84.1410	-1898.13681900	23-53-31	270-00-15	24.673	4188 - 4201
4196		-75958.2280	8193.9720	-16.4260	37.0740	-37.0740	608.97752400	113-53-46	271-59-14	40.550	4201 - 4196
						倍面積	-1870.001692		1260-00-00	123.699	
						面積	935.0008460	坪数	282.8377		

現地とは必ずしも一致しないことがあります。あくまで参考図としてご利用ください。
資料（写し）によって発生した直接または間接の損失、損害等については市では一切の責任を負いません。

* * 座標面積成果表 * * 6-7

地番 (6-7)

NO	点名	X	Y	緯距	経距	倍横距	倍積	方向角	内角	辺長	測線
4188		-75964.3610	8146.9050								
4189		-75963.1010	8144.0730	1.2600	-2.8320	-2.8320	-3.56832000	293-59-06	269-54-49	3.100	4188 - 4189
4203		-75951.4560	8149.2330	11.6450	5.1600	-0.5040	-5.86908000	23-53-55	270-00-07	12.737	4189 - 4203
4202		-75952.7110	8152.0650	-1.2550	2.8320	7.4880	-9.39744000	113-54-02	269-59-20	3.098	4203 - 4202
4188		-75964.3610	8146.9050	-11.6500	-5.1600	5.1600	-60.11400000	203-53-22	270-05-44	12.742	4202 - 4188
						倍面積	-78.948840		1080-00-00	31.677	
						面積	39.4744200	坪数	11.9410		

現地とは必ずしも一致しないことがあります。あくまで参考図としてご利用ください。
資料（写し）によって発生した直接または間接の損失、損害等については市では一切の責任を負いません。

** 座標面積成果表 ** 6-3

地番 (6-8)

NO	点名	X	Y	緯距	経距	倍横距	倍積	方向角	内角	辺長	測線
4189		-75963.1010	8144.0730								
4181		-75958.5230	8133.7870	4.5780	-10.2860	-10.2860	-47.08930800	293-59-33	271-53-09	11.259	4189 - 4181
4190		-75947.0740	8139.3410	11.4490	5.5540	-15.0180	-171.94108200	25-52-42	268-00-51	12.725	4181 - 4190
4203		-75951.4560	8149.2330	-4.3820	9.8920	0.4280	-1.87549600	113-53-33	270-00-22	10.819	4190 - 4203
4189		-75963.1010	8144.0730	-11.6450	-5.1600	5.1600	-60.08820000	203-53-55	270-05-38	12.737	4203 - 4189
						倍面積	-280.994086		1080-00-00	47.540	
						面積	140.4970430	坪数	42.5003		

現地とは必ずしも一致しないことがあります。あくまで参考図としてご利用ください。
資料（写し）によって発生した直接または間接の損失、損害等については市では一切の責任を負いません。

** 座標面積成果表 ** 6-9

地番 (6-9)

NO	点名	X	Y	緯距	経距	倍横距	倍積	方向角	内角	辺長	測線
4190		-75947.0740	8139.3410								
4191		-75929.4250	8147.9020	17.6490	8.5610	8.5610	151.09308900	25-52-36	268-00-59	19.616	4190 - 4191
4200		-75934.7870	8160.0060	-5.3620	12.1040	29.2260	-156.70981200	113-53-35	270-00-07	13.238	4191 - 4200
4202		-75952.7110	8152.0650	-17.9240	-7.9410	33.3890	-598.46443600	203-53-42	269-59-58	19.604	4200 - 4202
4190		-75947.0740	8139.3410	5.6370	-12.7240	12.7240	71.72518800	293-53-40	271-58-56	13.917	4202 - 4190
						倍面積	-532.355971		1080-00-00	66.375	
						面積	266.1779855	坪数	80.5188		
						総合計面積	2580.2786320				

現地とは必ずしも一致しないことがあります。あくまで参考図としてご利用ください。
資料（写し）によって発生した直接または間接の損失、損害等については市では一切の責任を負いません。