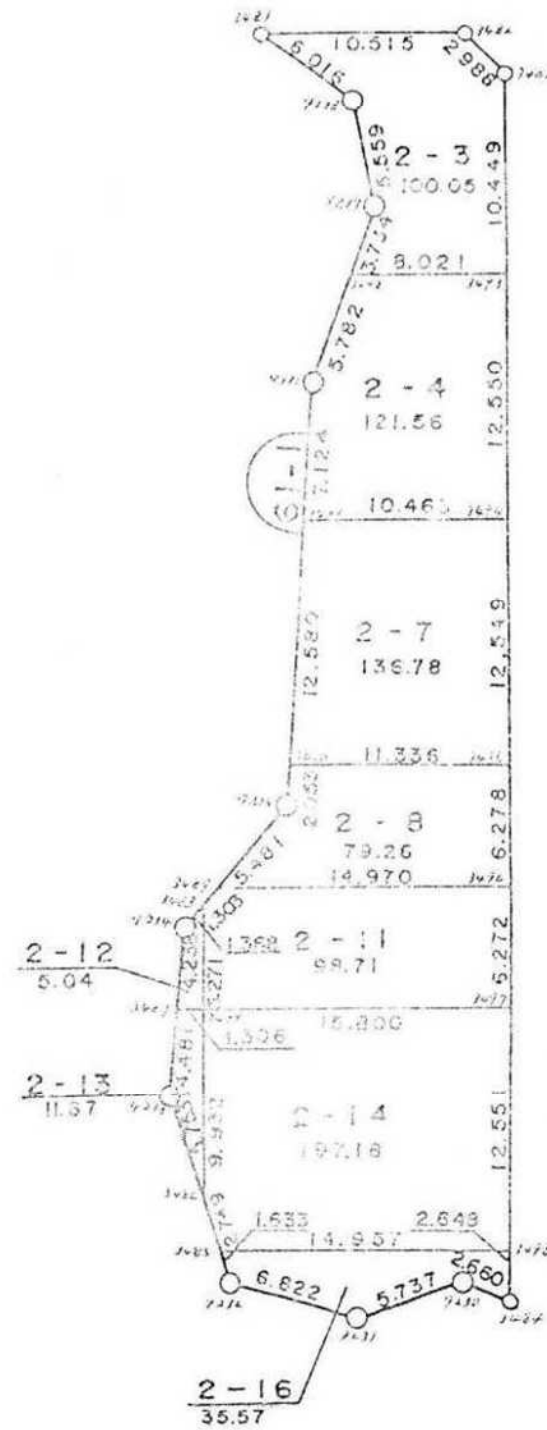
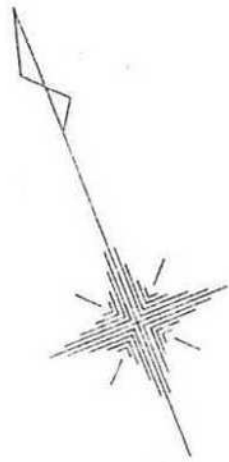


君津市外箕輪二丁目



現地とは必ずしも一致しないことがあります。あくまで参考図としてご利用ください。  
資料(写し)によって発生した直接または間接の損失、損害等については市では一切の責任を負いません。

座標面積成果表 2-3

地番 (2-3 )	NO	点名	X	Y	緯距	経距	倍横距	倍積	方向角	内角	辺長	測線
	3481		-75603.1800	8352.0760								
	3482		-75607.7590	8361.5420	-4.5790	9.4660	9.4660	-43.34481400	115-48-52	224-55-12	10.515	3481 - 3482
	3483		-75610.5800	8362.5280	-2.8210	0.9860	19.9180	-56.18867800	160-44-04	225-07-37	2.988	3482 - 3483
	3493		-75619.9830	8357.9700	-9.4030	-4.5580	16.3460	-153.70143800	205-51-41	269-59-40	10.449	3483 - 3493
	3492		-75616.4850	8350.7520	3.4980	-7.2180	4.5700	15.98586000	295-51-21	289-39-54	8.021	3493 - 3492
	9237		-75613.8690	8353.4160	2.6160	2.6640	0.0160	0.04185600	45-31-15	149-41-43	3.734	3492 - 9237
	9238		-75608.5050	8354.8750	5.3640	1.4590	4.1390	22.20159600	15-12-58	137-03-21	5.559	9237 - 9238
	3481		-75603.1800	8352.0760	5.3250	-2.7990	2.7990	14.90467500	332-16-19	323-32-33	6.016	9238 - 3481
							倍面積	-200.100943		1620-00-00	47.252	
							面積	100.0504715	坪数	30.2652		

現地とは必ずしも一致しないことがあります。あくまで参考図としてご利用ください。  
資料（写し）によって発生した直接または間接の損失、損害等については市では一切の責任を負いません。

\*\* 座標面積成果表 \*\* 2-d

地番 (2-4 )	NO	点名	X	Y	緯距	経距	倍横距	倍積	方向角	内角	辺長	測線
	3492		-75616.4850	8350.7520								
	3493		-75619.9830	8357.9700	-3.4980	7.2180	7.2180	-25.24856400	115-51-21	269-59-55	8.021	3492 - 3493
	3494		-75631.2770	8352.4970	-11.2940	-5.4730	8.9630	-101.22812200	205-51-16	270-00-01	12.550	3493 - 3494
	3491		-75626.7140	8343.0810	4.5630	-9.4160	-5.9260	-27.04033800	295-51-17	273-58-41	10.463	3494 - 3491
	9236		-75620.5340	8346.6250	6.1800	3.5440	-11.7980	-72.91164000	29-49-58	195-42-50	7.124	3491 - 9236
	3492		-75616.4850	8350.7520	4.0490	4.1270	-4.1270	-16.71022300	45-32-48	250-18-33	5.782	9236 - 3492
							倍面積	-243.138887		1260-00-00	43.940	
							面積	121.5694435	坪数	36.7747		

現地とは必ずしも一致しないことがあります。あくまで参考図としてご利用ください。  
資料（写し）によって発生した直接または間接の損失、損害等については市では一切の責任を負いません。

\*\* 座標面積成果表 \*\* 2-7

地番 (2-7 )

NO	点名	X	Y	緯距	経距	倍横距	倍積	方向角	内角	辺長	測線
3491		-75626.7140	8343.0810								
3494		-75631.2770	8352.4970	-4.5630	9.4160	9.4160	-42.96520800	115-51-17	270-00-06	10.463	3491 - 3494
3495		-75642.5700	8347.0240	-11.2930	-5.4730	13.3590	-150.86318700	205-51-23	269-59-48	12.549	3494 - 3495
3490		-75637.6270	8336.8230	4.9430	-10.2010	-2.3150	-11.44304500	295-51-11	273-58-44	11.336	3495 - 3490
3491		-75626.7140	8343.0810	10.9130	6.2580	-6.2580	-68.29355400	29-49-55	266-01-22	12.580	3490 - 3491
						倍面積	-273.564994		1080-00-00	46.928	
						面積	136.7824970	坪数	41.3767		

現地とは必ずしも一致しないことがあります。あくまで参考図としてご利用ください。  
資料（写し）によって発生した直接または間接の損失、損害等については市では一切の責任を負いません。

\*\* 座標面積成果表 \*\* 2-8

地番 (2-8 )

NO	点名	X	Y	緯距	経距	倍横距	倍積	方向角	内角	辺長	測線
3495		-75642.5700	8347.0240								
3496		-75648.2190	8344.2860	-5.6490	-2.7380	-2.7380	15.46696200	205-51-32	270-00-40	6.278	3495 - 3496
3489		-75641.6870	8330.8160	6.5320	-13.4700	-18.9460	-123.75527200	295-52-12	309-33-41	14.970	3496 - 3489
9235		-75639.4080	8335.8010	2.2790	4.9850	-27.4310	-62.51524900	65-25-53	144-25-02	5.481	3489 - 9235
3490		-75637.6270	8336.8230	1.7810	1.0220	-21.4240	-38.15614400	29-50-55	266-00-16	2.053	9235 - 3490
3495		-75642.5700	8347.0240	-4.9430	10.2010	-10.2010	50.42354300	115-51-11	270-00-21	11.336	3490 - 3495
						倍面積	-158.536160		1260-00-00	40.118	
						面積	79.2680800	坪数	23.9785		

現地とは必ずしも一致しないことがあります。あくまで参考図としてご利用ください。  
資料（写し）によって発生した直接または間接の損失、損害等については市では一切の責任を負いません。

\* \* 座標面積成果表 \* \* 2-11

地番 (2-11 )	NO	点名	X	Y	緯距	経距	倍横距	倍積	方向角	内角	辺長	測線
	3496		-75648.2190	8344.2860								
	3497		-75653.8630	8341.5508	-5.6440	-2.7352	-2.7352	15.43746880	205-51-21	269-59-51	6.272	3496 - 3497
	3499		-75646.9730	8327.3320	6.8900	-14.2188	-19.6892	-135.65858800	295-51-12	270-00-24	15.800	3497 - 3499
	3488		-75642.2300	8329.6310	4.7430	2.2990	-31.6090	-149.92148700	25-51-36	219-31-17	5.271	3499 - 3488
	3489		-75641.6870	8330.8160	0.5430	1.1850	-28.1250	-15.27187500	65-22-53	230-29-19	1.303	3488 - 3489
	3496		-75648.2190	8344.2860	-6.5320	13.4700	-13.4700	87.98604000	115-52-12	269-59-09	14.970	3489 - 3496
							倍面積	-197.428441		1260-00-00	43.616	
							面積	98.7142205	坪数	29.8610		
							総合計面積	785.8704800				

現地とは必ずしも一致しないことがあります。あくまで参考図としてご利用ください。  
資料（写し）によって発生した直接または間接の損失、損害等については市では一切の責任を負いません。

\*\* 座標面積成果表 \*\* 2-12

地番 (2-12 )

NO	点名	X	Y	緯距	経距	倍横距	倍積	方向角	内角	辺長	測線
3487		-75646.4030	8326.1570								
9234		-75642.7990	8328.3870	3.6040	2.2300	2.2300	8.03692000	31-44-51	213-40-24	4.238	3487 - 9234
3488		-75642.2300	8329.6310	0.5690	1.2440	5.7040	3.24557600	65-25-15	320-26-21	1.368	9234 - 3488
3499		-75646.9730	8327.3320	-4.7430	-2.2990	4.6490	-22.05020700	205-51-36	270-01-06	5.271	3488 - 3499
3487		-75646.4030	8326.1570	0.5700	-1.1750	1.1750	0.66975000	295-52-42	275-52-09	1.306	3499 - 3487
						倍面積	-10.097961		1080-00-00	12.183	
						面積	5.0489805	坪数	1.5273		

現地とは必ずしも一致しないことがあります。あくまで参考図としてご利用ください。  
資料（写し）によって発生した直接または間接の損失、損害等については市では一切の責任を負いません。

\* \* 座標面積成果表 \* \* 2-13

地番 (2-13 )

NO	点名	X	Y	緯距	経距	倍横距	倍積	方向角	内角	辺長	測線
3486		-75655.9110	8323.0000								
9233		-75650.2140	8323.8000	5.6970	0.8000	0.8000	4.55760000	7-59-37	203-44-31	5.753	3486 - 9233
3487		-75646.4030	8326.1570	3.8110	2.3570	3.9570	15.08012700	31-44-08	264-08-34	4.481	9233 - 3487
3499		-75646.9730	8327.3320	-0.5700	1.1750	7.4890	-4.26873000	115-52-42	269-58-47	1.306	3487 - 3499
3486		-75655.9110	8323.0000	-8.9380	-4.3320	4.3320	-38.71941600	205-51-29	342-08-08	9.932	3499 - 3486
						倍面積	-23.350419		1080-00-00	21.472	
						面積	11.6752095	坪数	3.5317		

現地とは必ずしも一致しないことがあります。あくまで参考図としてご利用ください。  
資料（写し）によって発生した直接または間接の損失、損害等については市では一切の責任を負いません。



\*\* 座標面積成果表 \*\* 2-1d

地番 (2-14 )

NO	点名	X	Y	緯距	経距	倍横距	倍積	方向角	内角	辺長	測線
3497		-75653.8630	8341.5508								
3498		-75665.1570	8336.0770	-11.2940	-5.4738	-5.4738	61.82109720	205-51-28	270-00-11	12.551	3497 - 3498
3485		-75658.6330	8322.6180	6.5240	-13.4590	-24.4066	-159.22865840	295-51-39	252-07-40	14.957	3498 - 3485
3486		-75655.9110	8323.0000	2.7220	0.3820	-37.4836	-102.03035920	7-59-19	197-52-10	2.749	3485 - 3486
3499		-75646.9750	8327.3320	8.9380	4.3320	-32.7696	-292.89468480	25-51-29	269-59-43	9.932	3486 - 3499
3497		-75653.8630	8341.5508	-6.8900	14.2188	-14.2188	97.96753200	115-51-12	270-00-16	15.800	3499 - 3497
						倍面積	-394.365073		1260-00-00	55.989	
						面積	197.1825365	坪数	59.6477		

現地とは必ずしも一致しないことがあります。あくまで参考図としてご利用ください。  
資料(写し)によって発生した直接または間接の損失、損害等については市では一切の責任を負いません。

\*\* \*\* 座標面積成果表 \*\* \*\* 2-16

地番	(2-16 )											
NO	点名	X	Y	緯距	経距	倍横距	倍積	方向角	内角	辺長	測線	
3498		-75665.1570	8336.0770									
3484		-75667.5390	8334.9210	-2.3820	-1.1560	-1.1560	2.75359200	205-53-15	292-59-58	2.648	3498 - 3484	
9230		-75665.5350	8333.1720	2.0040	-1.7490	-4.0610	-8.13824400	318-53-13	138-36-17	2.660	3484 - 9230	
9231		-75664.7870	8327.4840	0.7480	-5.6880	-11.4980	-8.60050400	277-29-30	214-11-54	5.737	9230 - 9231	
9232		-75660.2500	8322.3900	4.5370	-5.0940	-22.2800	-101.08436000	311-41-24	236-20-09	6.822	9231 - 9232	
3485		-75658.6330	8322.6180	1.6170	0.2280	-27.1460	-43.89508200	8-01-33	287-50-06	1.633	9232 - 3485	
3498		-75665.1570	8336.0770	-6.5240	13.4590	-13.4590	87.80651600	115-51-39	270-01-36	14.957	3485 - 3498	
						倍面積	-71.158082		1440-00-00	34.457		
						面積	35.5790410	坪数	10.7626			

現地とは必ずしも一致しないことがあります。あくまで参考図としてご利用ください。  
資料（写し）によって発生した直接または間接の損失、損害等については市では一切の責任を負いません。