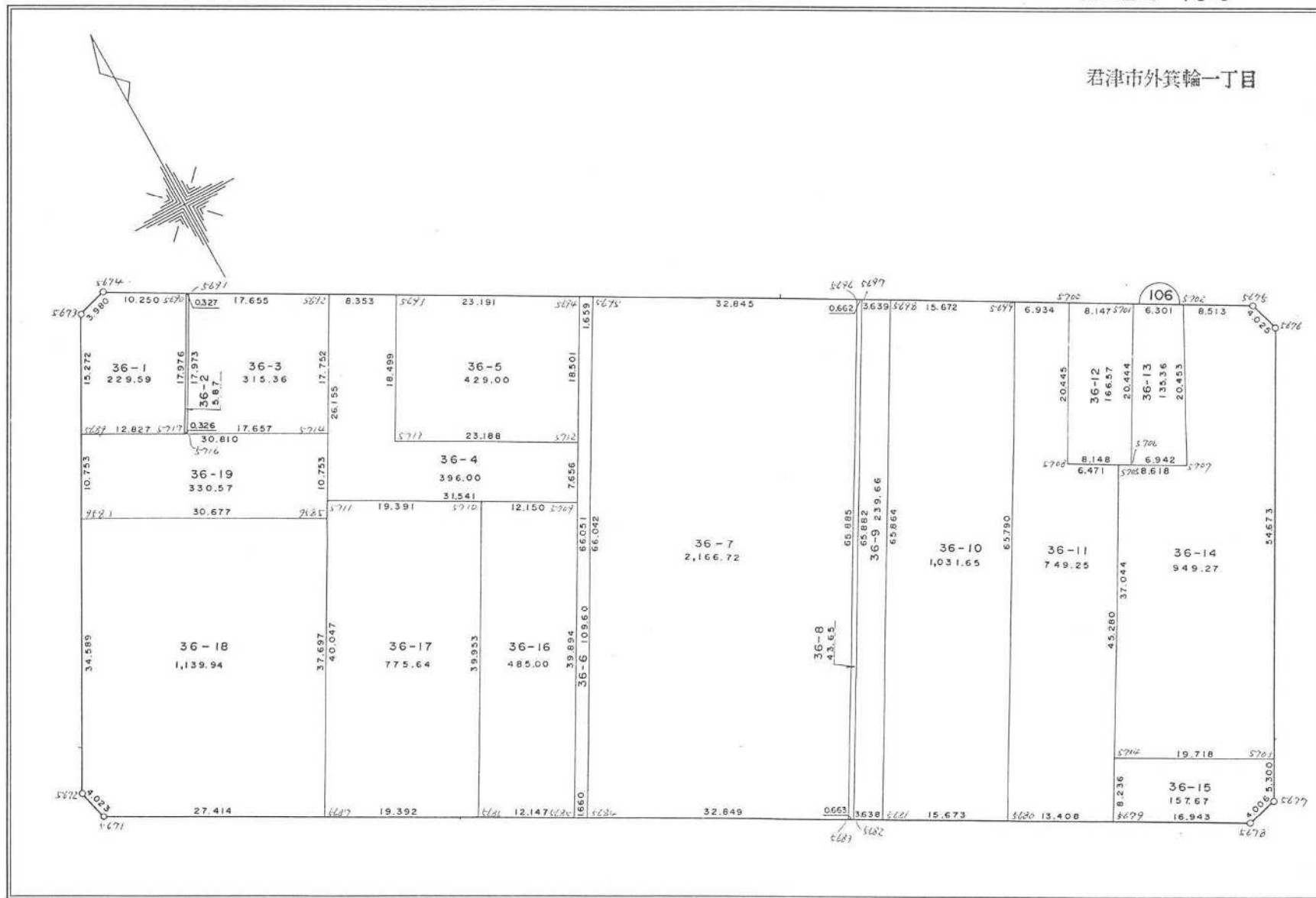


君津市外箕輪一丁目



現地とは必ずしも一致しないことがあります。あくまで参考図としてご利用ください。
資料（写し）によって発生した直接または間接の損失、損害等については市では一切の責任を負いません。

* * 座標面積成果表 * *

外箕輪一丁目
36-1

地番 (36-1)

NO	点名	X	Y	緯距	経距	倍横距	倍積	方向角	内角	辺長	測線
5689		-76102.4090	8363.7000								
5673		-76088.5050	8370.0170	13.9040	6.3170	6.3170	87.83156800	24-26-01	224-41-43	15.272	5689 - 5673
5674		-76087.0870	8373.7360	1.4180	3.7190	16.3530	23.18855400	69-07-44	226-00-31	3.980	5673 - 5674
5690		-76091.4410	8383.0150	-4.3540	9.2790	29.3510	-127.79425400	115-08-15	270-00-02	10.250	5674 - 5690
5717		-76107.7140	8375.3790	-16.2730	-7.6360	30.9940	-504.36536200	205-08-17	269-17-28	17.976	5690 - 5717
5689		-76102.4090	8363.7000	5.3050	-11.6790	11.6790	61.95709500	294-25-45	270-00-16	12.827	5717 - 5689
						倍面積	-459.182399		1260-00-00	60.305	
						面積	229.5911995	坪数	69.4513		

現地とは必ずしも一致しないことがあります。あくまで参考図としてご利用ください。
資料（写し）によって発生した直接または間接の損失、損害等については市では一切の責任を負いません。

※ ※ 座標面積成果表 ※ ※ 36 - 2

地番 (36-2)

NO	点名	X	Y	緯距	経距	倍横距	倍積	方向角	内角	辺長	測線
5690		-76091.4410	8383.0150								
5691		-76091.5790	8383.3120	-0.1380	0.2970	0.2970	-0.04098600	114-55-18	270-13-13	0.327	5690 - 5691
5716		-76107.8490	8375.6760	-16.2700	-7.6360	-7.0420	114.57334000	205-08-31	269-18-07	17.973	5691 - 5716
5717		-76107.7140	8375.3790	0.1350	-0.2970	-14.9750	-2.02162500	294-26-38	270-41-39	0.326	5716 - 5717
5690		-76091.4410	8383.0150	16.2730	7.6360	-7.6360	-124.26062800	25-08-17	269-47-01	17.976	5717 - 5690
						倍面積	-11.749899		1080-00-00	36.602	
						面積	5.8749495	坪数	1.7771		

現地とは必ずしも一致しないことがあります。あくまで参考図としてご利用ください。
資料（写し）によって発生した直接または間接の損失、損害等については市では一切の責任を負いません。

※ ※ 座標面積成果表 ※ ※ 36 - 3

地番 (36-3)

NO	点名	X	Y	緯距	経距	倍横距	倍積	方向角	内角	辺長	測線
5691		-76091.5790	8383.3120								
5692		-76099.0810	8399.2940	-7.5020	15.9820	15.9820	-119.89696400	115-08-44	269-59-46	17.655	5691 - 5692
5714		-76115.1510	8391.7520	-16.0700	-7.5420	24.4220	-392.46154000	205-08-30	269-17-12	17.752	5692 - 5714
5716		-76107.8490	8375.6760	7.3020	-16.0760	0.8040	5.87080800	294-25-42	270-42-49	17.657	5714 - 5716
5691		-76091.5790	8383.3120	16.2700	7.6560	-7.6560	-124.25772000	25-08-31	270-00-13	17.973	5716 - 5691
						倍面積	-630.725416		1080-00-00	71.037	
						面積	315.3627080	坪数	95.3972		

現地とは必ずしも一致しないことがあります。あくまで参考図としてご利用ください。
資料（写し）によって発生した直接または間接の損失、損害等については市では一切の責任を負いません。

※ ※ 座標面積成果表 ※ ※ 36-4

地番 (36-4)

NO	点名	X	Y	緯距	経距	倍横距	倍積	方向角	内角	辺長	測線
5692		-76099.0810	8399.2940								
5693		-76102.6296	8406.8557	-3.5486	7.5617	7.5617	-26.83344862	115-08-24	270-00-09	8.353	5692 - 5693
5713		-76119.3760	8398.9960	-16.7464	-7.8597	7.2637	-121.64082568	205-08-33	90-00-01	18.499	5693 - 5713
5712		-76129.2280	8419.9870	-9.8520	20.9910	20.3950	-200.93154000	115-08-34	270-00-11	23.188	5713 - 5712
5709		-76136.1580	8416.7340	-6.9300	-3.2530	38.1330	-264.26169000	205-08-45	269-59-42	7.656	5712 - 5709
5711		-76122.7580	8388.1810	13.4000	-28.5530	6.3270	84.78180000	295-08-27	270-00-09	31.541	5709 - 5711
5692		-76099.0810	8399.2940	23.6770	11.1130	-11.1130	-263.12250100	25-08-36	269-59-48	26.155	5711 - 5692
						倍面積	-792.008205		1440-00-00	115.392	
						面積	396.0041025	坪数	119.7912		

現地とは必ずしも一致しないことがあります。あくまで参考図としてご利用ください。
資料（写し）によって発生した直接または間接の損失、損害等については市では一切の責任を負いません。

* * 座標面積成果表 * * 36-5

地番 (36-5)

NO	点名	X	Y	緯距	経距	倍積距	倍積	方向角	内角	辺長	測線
5693		-76102.6296	8406.8557								
5694		-76112.4810	8427.8500	-9.8514	20.9943	20.9943	-206.82324702	115-08-17	270-00-46	23.191	5693 - 5694
5712		-76129.2280	8419.9870	-16.7470	-7.8630	34.1256	-571.50142320	205-09-03	269-59-31	18.501	5694 - 5712
5713		-76119.3760	8398.9960	9.8520	-20.9910	5.2716	51.93580320	295-08-34	269-59-59	23.188	5712 - 5713
5693		-76102.6296	8406.8557	16.7464	7.8597	-7.8597	-131.62168008	25-08-33	269-59-44	18.499	5713 - 5693
						倍面積	-858.010547		1080-00-00	83.379	
						面積	429.0052735	坪数	129.7740		

現地とは必ずしも一致しないことがあります。あくまで参考図としてご利用ください。
資料（写し）によって発生した直接または間接の損失、損害等については市では一切の責任を負いません。

※ ※ 座標面積成果表 ※ ※ 36-6

地番 (36-6)

NO	点名	X	Y	緯距	経距	倍緯距	倍積	方向角	内角	辺長	測線
5694		-76112.4810	8427.8500								
5695		-76113.1870	8429.3510	-0.7060	1.5010	1.5010	-1.05970600	115-11-24	269-57-18	1.659	5694 - 5695
5684		-76172.9710	8401.2890	-59.7840	-28.0620	-25.0600	1498.18704000	205-08-42	269-45-11	66.042	5695 - 5684
5685		-76172.2720	8399.7830	0.6990	-1.5060	-54.6280	-38.18497200	294-53-53	270-14-53	1.660	5684 - 5685
5694		-76112.4810	8427.8500	59.7910	28.0670	-28.0670	-1678.15399700	25-08-46	270-02-38	66.051	5685 - 5694
						倍面積	-219.211635		1080-00-00	135.412	
						面積	109.6058175	坪数	33.1557		

現地とは必ずしも一致しないことがあります。あくまで参考図としてご利用ください。
資料（写し）によって発生した直接または間接の損失、損害等については市では一切の責任を負いません。

** ** 座標面積成果表 ** ** 36-7

地番 (36-7)

NO	点名	X	Y	緯距	経距	倍横距	倍積	方向角	内角	辺長	測線
5695		-76113.1870	8429.3510								
5696		-76127.1410	8459.0850	-13.9540	29.7340	29.7340	-414.90823600	115-08-25	270-00-06	32.845	5695 - 5696
5683		-76186.7840	8431.0930	-59.6430	-27.9920	31.4760	-1877.32306800	205-08-31	269-43-26	65.885	5696 - 5683
5684		-76172.9710	8401.2890	13.8130	-29.8040	-26.3200	-363.55816000	294-51-57	270-16-45	32.849	5683 - 5684
5695		-76113.1870	8429.3510	59.7840	28.0620	-28.0620	-1677.65860800	25-08-42	269-59-43	66.042	5684 - 5695
						倍面積	-4333.448072		1080-00-00	197.621	
						面積	2166.7240360	坪数	655.4340		

現地とは必ずしも一致しないことがあります。あくまで参考図としてご利用ください。
資料（写し）によって発生した直接または間接の損失、損害等については市では一切の責任を負いません。

** ** 座標面積成果表 ** ** 36 - 8

地番 (36-8)

NO	点名	X	Y	緯距	経距	倍横距	倍積	方向角	内角	辺長	測線
5696		-76127.1410	8459.0850								
5697		-76127.4210	8459.6850	-0.2800	0.6000	0.6000	-0.16800000	115-01-01	270-07-27	0.662	5696 - 5697
5682		-76187.0620	8431.6950	-59.6410	-27.9900	-26.7900	1597.78239000	205-08-28	269-38-46	65.882	5697 - 5682
5683		-76186.7840	8431.0930	0.2780	-0.6020	-55.3820	-15.39619600	294-47-14	270-21-17	0.663	5682 - 5683
5696		-76127.1410	8459.0850	59.6430	27.9920	-27.9920	-1669.52685600	25-08-31	269-52-30	65.885	5683 - 5696
						倍面積	-87.308662		1080-00-00	133.092	
						面積	43.6543310	坪数	13.2054		

現地とは必ずしも一致しないことがあります。あくまで参考図としてご利用ください。
資料（写し）によって発生した直接または間接の損失、損害等については市では一切の責任を負いません。

※ ※ 座標面積成果表 ※ ※ 36 - 9

地番 (36-9)

NO	点名	X	Y	緯距	経距	倍横距	倍積	方向角	内角	辺長	測線
5697		-76127.4210	8459.6850								
5698		-76128.9670	8462.9790	-1.5460	3.2940	3.2940	-5.09252400	115-08-33	269-59-58	3.639	5697 - 5698
5681		-76188.5910	8434.9960	-59.6240	-27.9830	-21.3950	1275.65548000	205-08-31	269-42-41	65.864	5698 - 5681
5682		-76187.0620	8431.6950	1.5290	-3.3010	-52.6790	-80.54619100	294-51-12	270-17-16	3.638	5681 - 5682
5697		-76127.4210	8459.6850	59.6410	27.9900	-27.9900	-1669.35159000	25-08-28	270-00-05	65.882	5682 - 5697
						倍面積	-479.334825		1080-00-00	139.023	
						面積	239.6674125	坪数	72.4993		

現地とは必ずしも一致しないことがあります。あくまで参考図としてご利用ください。
資料（写し）によって発生した直接または間接の損失、損害等については市では一切の責任を負いません。

** ** 座標面積成果表 ** ** 36-10

地番 (36-10)

NO	点名	X	Y	緯距	経距	倍横距	倍積	方向角	内角	辺長	測線
5698		-76128.9670	8462.9790								
5699		-76135.6260	8477.1660	-6.6590	14.1870	14.1870	-94.47123300	115-08-39	269-59-50	15.672	5698 - 5699
5680		-76195.1830	8449.2150	-59.5570	-27.9510	0.4230	-25.19261100	205-08-29	269-43-53	65.790	5699 - 5680
5681		-76188.5910	8434.9960	6.5920	-14.2190	-41.7470	-275.19622400	294-52-22	270-16-09	15.673	5680 - 5681
5698		-76128.9670	8462.9790	59.6240	27.9830	-27.9830	-1668.45839200	25-08-31	270-00-08	65.864	5681 - 5698
						倍面積	-2063.318460		1080-00-00	162.999	
						面積	1031.6592300	坪数	312.0769		

現地とは必ずしも一致しないことがあります。あくまで参考図としてご利用ください。
資料（写し）によって発生した直接または間接の損失、損害等については市では一切の責任を負いません。

※ ※ 座標面積成果表 ※ ※ 36-11

地番 (36-11)

NO	点名	X	Y	緯距	経距	倍積距	倍積	方向角	内角	辺長	測線
5699		-76135.6260	8477.1660								
5700		-76138.5720	8483.4430	-2.9460	6.2770	6.2770	-18.49204200	115-08-32	269-59-56	6.934	5699 - 5700
5708		-76157.0800	8474.7570	-18.5080	-8.6860	3.8680	-71.58894400	205-08-28	90-00-23	20.445	5700 - 5708
5705		-76159.8300	8480.6150	-2.7500	5.8580	1.0400	-2.86000000	115-08-51	269-59-27	6.471	5708 - 5705
5679		-76200.8210	8461.3800	-40.9910	-19.2350	-12.3370	505.70596700	205-08-18	269-43-39	45.280	5705 - 5679
5680		-76195.1830	8449.2150	5.6380	-12.1650	-43.7370	-246.58920600	294-51-57	270-16-32	13.408	5679 - 5680
5699		-76135.6260	8477.1660	59.5570	27.9510	-27.9510	-1664.67770700	25-08-29	270-00-03	65.790	5680 - 5699
						倍面積	-1498.501932		1440-00-00	158.328	
						面積	749.2509660	坪数	226.6484		

現地とは必ずしも一致しないことがあります。あくまで参考図としてご利用ください。
資料（写し）によって発生した直接または間接の損失、損害等については市では一切の責任を負いません。

※ ※ 座標面積成果表 ※ ※ 36-12

地番 (36-12)

NO	点名	X	Y	緯 距	経 距	倍横距	倍 積	方向角	内 角	辺 長	測 線
5700		-76138.5720	8483.4430								
5701		-76142.0340	8490.8180	-3.4620	7.3750	7.3750	-25.53225000	115-08-47	269-59-32	8.147	5700 - 5701
5706		-76160.5420	8482.1330	-18.5080	-8.6850	6.0650	-112.25102000	205-08-19	270-00-18	20.444	5701 - 5706
5708		-76157.0800	8474.7570	3.4620	-7.3760	-9.9960	-34.60615200	295-08-37	269-59-51	8.148	5706 - 5708
5700		-76138.5720	8483.4430	18.5080	8.6860	-8.6860	-160.76048800	25-08-28	270-00-19	20.445	5708 - 5700
						倍面積	-333.149910		1080-00-00	57.184	
						面 積	166.5749550	坪 数	50.3889		

現地とは必ずしも一致しないことがあります。あくまで参考図としてご利用ください。
資料（写し）によって発生した直接または間接の損失、損害等については市では一切の責任を負いません。

** ** 座標面積成果表 ** ** 36-13

地番 (36-13)

NO	点名	X	Y	緯距	経距	倍横距	倍積	方向角	内角	辺長	測線
5701		-76142.0340	8490.8180								
5702		-76144.7120	8496.5220	-2.6780	5.7040	5.7040	-15.27531200	115-08-59	268-11-43	6.301	5701 - 5702
5707		-76163.4910	8488.4170	-18.7790	-8.1050	3.3030	-62.02703700	203-20-42	271-47-42	20.453	5702 - 5707
5706		-76160.5420	8482.1330	2.9490	-6.2840	-11.0860	-32.69261400	295-08-24	269-59-55	6.942	5707 - 5706
5701		-76142.0340	8490.8180	18.5080	8.6850	-8.6850	-160.74198000	25-08-19	270-00-40	20.444	5706 - 5701
						倍面積	-270.736943		1080-00-00	54.140	
						面積	135.3684715	坪数	40.9489		

現地とは必ずしも一致しないことがあります。あくまで参考図としてご利用ください。
資料（写し）によって発生した直接または間接の損失、損害等については市では一切の責任を負いません。

* * 座標面積成果表 * * 36-14

地番 (36-14)

NO	点名	X	Y	緯距	経距	倍横距	倍積	方向角	内角	辺長	測線
5702		-76144.7120	8496.5220								
5675		-76148.3280	8504.2290	-3.6160	7.7070	7.7070	-27.86851200	115-08-07	224-22-19	8.513	5702 - 5675
5676		-76152.0980	8505.6380	-3.7700	1.4090	16.8230	-63.42271000	159-30-26	225-15-56	4.025	5675 - 5676
5703		-76201.7397	8482.7288	-49.6417	-22.9092	-4.6772	232.18415924	204-46-22	270-21-39	54.673	5676 - 5703
5704		-76193.3650	8464.8780	8.3747	-17.8508	-45.4372	-380.52291884	295-08-01	270-00-20	19.718	5703 - 5704
5705		-76159.8300	8480.6150	33.5350	15.7370	-47.5510	-1594.62278500	25-08-21	269-59-55	37.044	5704 - 5705
5707		-76163.4910	8488.4170	-3.6610	7.8020	-24.0120	87.90793200	115-08-16	88-12-26	8.618	5705 - 5707
5702		-76144.7120	8496.5220	18.7790	8.1050	-8.1050	-152.20379500	23-20-42	271-47-25	20.453	5707 - 5702
						倍面積	-1898.548629		1620-00-00	153.044	
						面積	949.2743145	坪数	287.1554		

現地とは必ずしも一致しないことがあります。あくまで参考図としてご利用ください。
資料（写し）によって発生した直接または間接の損失、損害等については市では一切の責任を負いません。

※ ※ 座標面積成果表 ※ ※ 36-15

地番 (36-15)

NO	点名	X	Y	緯距	経距	倍横距	倍積	方向角	内角	辺長	測線
5677		-76206.5520	8480.5080								
5678		-76207.9460	8476.7520	-1.3940	-3.7560	-3.7560	5.23586400	249-38-17	225-13-48	4.006	5677 - 5678
5679		-76200.8210	8461.3800	7.1250	-15.3720	-22.8840	-165.04850000	294-52-05	270-15-56	16.943	5678 - 5679
5704		-76193.3650	8464.8780	7.4560	3.4980	-34.7580	-259.15564800	25-08-01	270-00-00	8.236	5679 - 5704
5703		-76201.7397	8482.7288	-8.3747	17.8508	-13.4092	112.29802724	115-08-01	269-38-20	19.718	5704 - 5703
5677		-76206.5520	8480.5080	-4.8123	-2.2208	2.2208	-10.68715584	204-46-21	224-51-56	5.300	5703 - 5677
						倍面積	-315.857412		1260-00-00	54.203	
						面積	157.6787060	坪数	47.6978		

現地とは必ずしも一致しないことがあります。あくまで参考図としてご利用ください。
資料（写し）によって発生した直接または間接の損失、損害等については市では一切の責任を負いません。

※ ※ 座標面積成果表 ※ ※ 36-16

地番 (36-16)

NO	点名	X	Y	緯距	経距	倍横距	倍積	方向角	内角	辺長	測線
5685		-76172.2720	8399.7830								
5686		-76167.1650	8388.7620	5.1070	-11.0210	-11.0210	-56.28424700	294-51-45	270-16-36	12.147	5685 - 5686
5710		-76130.9960	8405.7350	36.1690	16.9730	-5.0690	-183.34066100	25-08-21	270-00-08	39.953	5686 - 5710
5709		-76136.1580	8416.7340	-5.1620	10.9990	22.9030	-118.22528600	115-08-29	270-00-10	12.150	5710 - 5709
5685		-76172.2720	8399.7830	-36.1140	-16.9510	16.9510	-612.16841400	205-08-39	269-43-06	39.894	5709 - 5685
						倍面積	-970.018608		1080-00-00	104.144	
						面積	485.0093040	坪数	146.7153		

現地とは必ずしも一致しないことがあります。あくまで参考図としてご利用ください。
資料（写し）によって発生した直接または間接の損失、損害等については市では一切の責任を負いません。

※ ※ 座標面積成果表 ※ ※ 36-17

地番 (36-17)

NO	点名	X	Y	緯距	経距	倍積距	倍積	方向角	内角	辺長	測線
5686		-76167.1650	8388.7620								
5687		-76159.0110	8371.1680	8.1540	-17.5940	-17.5940	-143.46147600	294-51-56	270-16-28	19.392	5686 - 5687
5711		-76122.7580	8388.1810	36.2530	17.0130	-18.1750	-658.89827500	25-08-24	270-00-02	40.047	5687 - 5711
5710		-76130.9960	8405.7350	-8.2380	17.5540	16.3920	-135.03729600	115-08-26	269-59-55	19.391	5711 - 5710
5686		-76167.1650	8388.7620	-36.1690	-16.9730	16.9730	-613.89643700	205-08-21	269-43-35	39.953	5710 - 5686
						倍面積	-1551.293484		1080-00-00	118.783	
						面積	775.6467420	坪数	234.6331		

現地とは必ずしも一致しないことがあります。あくまで参考図としてご利用ください。
資料（写し）によって発生した直接または間接の損失、損害等については市では一切の責任を負いません。

* * 座標面積成果表 * * 36-18

地番 (36-18)

NO	点名	X	Y	緯距	経距	倍横距	倍積	方向角	内角	辺長	測線
5672		-76143.6920	8344.9490								
5671		-76147.4830	8346.2960	-3.7910	1.3470	1.3470	-5.10647700	160-26-21	134-25-42	4.023	5672 - 5671
5687		-76159.0110	8371.1680	-11.5280	24.8720	27.5660	-317.78084800	114-52-03	90-16-29	27.414	5671 - 5687
9585		-76124.8860	8387.1840	34.1250	16.0160	68.4540	2335.99275000	25-08-32	89-17-11	37.697	5687 - 9585
9583		-76112.1995	8359.2540	12.6865	-27.9300	56.5400	717.29471000	294-25-43	90-00-02	30.676	9585 - 9583
5672		-76143.6920	8344.9490	-31.4925	-14.3050	14.3050	-450.50021250	204-25-45	136-00-36	34.589	9583 - 5672
						倍面積	2279.899922		540-00-00	134.399	
						面積	1139.9499610	坪数	344.8348		

現地とは必ずしも一致しないことがあります。あくまで参考図としてご利用ください。
資料（写し）によって発生した直接または間接の損失、損害等については市では一切の責任を負いません。

※ ※ 座標面積成果表 ※ ※ 36-19

地番 (36-19)

NO	点名	X	Y	緯距	経距	倍横距	倍積	方向角	内角	辺長	測線
9583		-76112.1995	8359.2540								
9585		-76124.8860	8387.1840	-12.6865	27.9300	27.9300	-354.33394500	114-25-43	90-42-32	30.676	9583 - 9585
5714		-76115.1510	8391.7520	9.7350	4.5680	60.4280	588.26658000	25-08-15	89-17-29	10.753	9585 - 5714
5689		-76102.4090	8365.7000	12.7420	-28.0520	36.9440	470.74044800	294-25-44	89-59-40	30.810	5714 - 5689
9583		-76112.1995	8359.2540	-9.7905	-4.4460	4.4460	-43.52856300	204-25-24	90-00-19	10.753	5689 - 9583
						倍面積	661.144520		360-00-00	82.992	
						面積	330.5722600	坪数	99.9981		
				総合計面積			9856.4747400				

現地とは必ずしも一致しないことがあります。あくまで参考図としてご利用ください。
資料（写し）によって発生した直接または間接の損失、損害等については市では一切の責任を負いません。