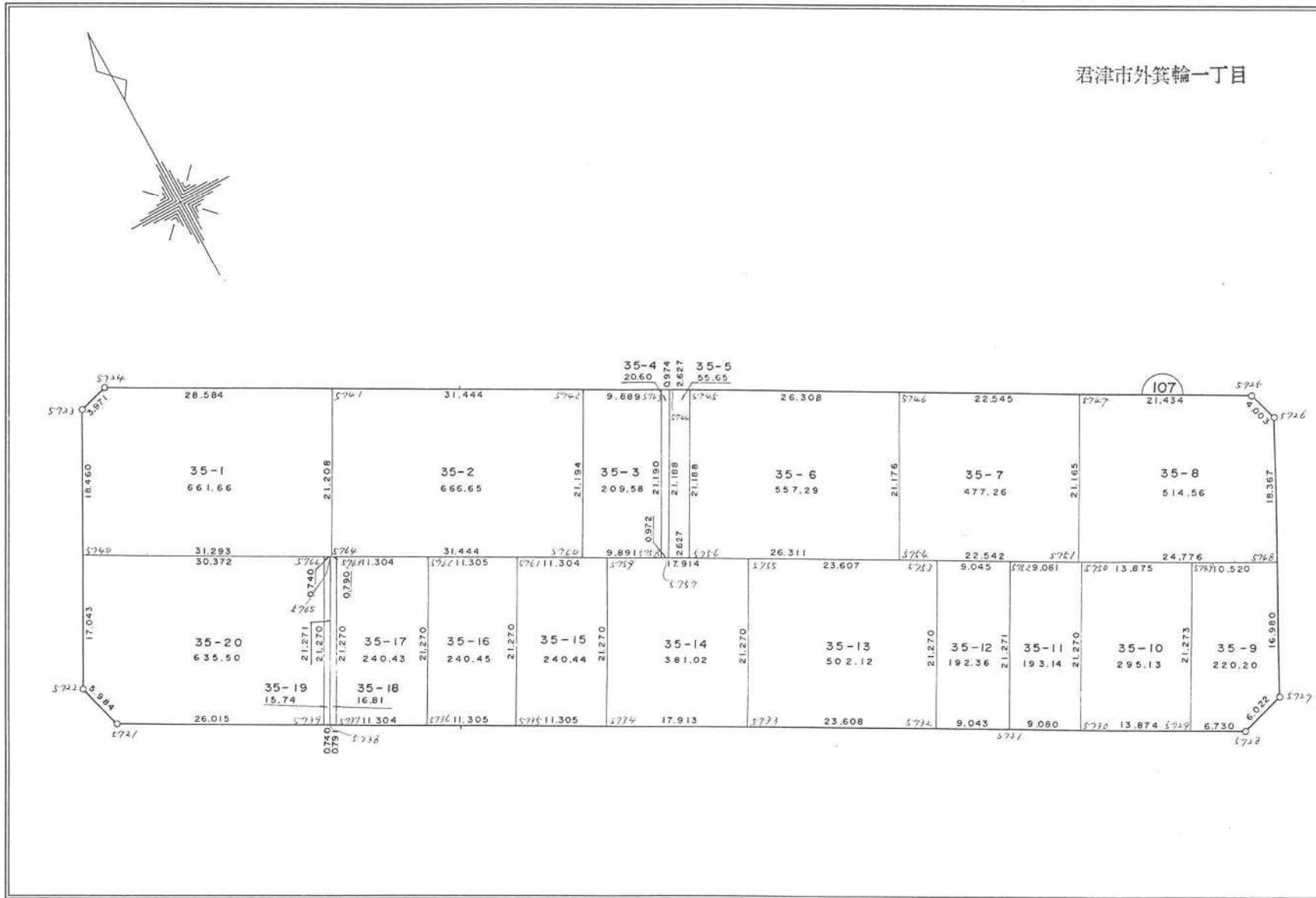


君津市外箕輪一丁目



現地とは必ずしも一致しないことがあります。あくまで参考図としてご利用ください。
資料（写し）によって発生した直接または間接の損失、損害等については市では一切の責任を負いません。

※ ※ 座標面積成果表 ※ ※ 35-1

地番(35-1)

NO	点名	X	Y	緯距	経距	倍横距	倍積	方向角	内角	辺長	測線
5740		-76172.9800	8331.6350								
5723		-76156.1700	8339.2640	16.8100	7.6290	7.6290	128.24349000	24-24-37	226-21-22	18.460	5740 - 5723
5724		-76154.8620	8343.0130	1.3080	3.7490	19.0070	24.86115600	70-45-59	224-05-07	3.971	5723 - 5724
5741		-76166.8750	8368.9500	-12.0130	25.9370	48.6930	-584.94900900	114-51-06	270-00-08	28.584	5724 - 5741
5764		-76186.1190	8360.0360	-19.2440	-8.9140	65.7160	-1264.63870400	204-51-14	269-58-21	21.208	5741 - 5764
5740		-76172.9800	8331.6350	13.1390	-28.4010	28.4010	373.16073900	294-49-35	269-35-02	31.293	5764 - 5740
						倍面積	-1323.322328		1260-00-00	103.516	
						面積	661.6611640	坪数	200.1525		

現地とは必ずしも一致しないことがあります。あくまで参考図としてご利用ください。
資料(写し)によって発生した直接または間接の損失、損害等については市では一切の責任を負いません。

※ ※ 座標面積成果表 ※ ※ 35 - 2

地番 (35-2)

NO	点名	X	Y	緯距	経距	倍横距	倍積	方向角	内角	辺長	測線
5741		-76166.8750	8368.9500								
5742		-76180.0910	8397.4820	-13.2160	28.5320	28.5320	-377.07891200	114-51-13	270-00-02	31.444	5741 - 5742
5760		-76199.3220	8388.5740	-19.2310	-8.9080	48.1560	-926.08803600	204-51-15	269-58-24	21.194	5742 - 5760
5764		-76186.1190	8360.0360	13.2030	-28.5380	10.7100	141.40413000	294-49-39	270-01-35	31.444	5760 - 5764
5741		-76166.8750	8368.9500	19.2440	8.9140	-8.9140	-171.54101600	24-51-14	269-59-59	21.208	5764 - 5741
						倍面積	-1333.303834		1080-00-00	105.290	
						面積	666.6519170	坪数	201.6622		

現地とは必ずしも一致しないことがあります。あくまで参考図としてご利用ください。
資料（写し）によって発生した直接または間接の損失、損害等については市では一切の責任を負いません。

※ ※ 座標面積成果表 ※ ※ 35-3

地番(35-3)

NO	点名	X	Y	緯距	経距	倍横距	倍積	方向角	内角	辺長	測線
5742		-76180.0910	8397.4820								
5743		-76184.2470	8406.4550	-4.1560	8.9730	8.9730	-37.29178800	114-51-07	269-59-45	9.889	5742 - 5743
5758		-76203.4750	8397.5510	-19.2280	-8.9040	9.0420	-173.85957600	204-50-52	269-58-43	21.190	5743 - 5758
5760		-76199.3220	8388.5740	4.1530	-8.9770	-8.8390	-36.70836700	294-49-35	270-01-40	9.891	5758 - 5760
5742		-76180.0910	8397.4820	19.2310	8.9080	-8.9080	-171.30974800	24-51-15	269-59-52	21.194	5760 - 5742
						倍面積	-419.169479		1080-00-00	62.164	
						面積	209.5847395	坪数	63.3993		

現地とは必ずしも一致しないことがあります。あくまで参考図としてご利用ください。
資料(写し)によって発生した直接または間接の損失、損害等については市では一切の責任を負いません。

※ ※ 座標面積成果表 ※ ※ 35-4

地番 (35-4)

NO	点名	X	Y	緯距	経距	信横距	倍積	方向角	内角	辺長	測線
5743		-76184.2470	8406.4550								
5744		-76184.6570	8407.3380	-0.4100	0.8830	0.8830	-0.36203000	114-54-24	269-56-45	0.974	5743 - 5744
5757		-76203.8830	8398.4330	-19.2260	-8.9050	-7.1390	137.25441400	204-51-09	269-58-19	21.188	5744 - 5757
5758		-76203.4750	8397.5510	0.4080	-0.8820	-16.9260	-6.90580800	294-49-28	270-01-24	0.972	5757 - 5758
5743		-76184.2470	8406.4550	19.2280	8.9040	-8.9040	-171.20611200	24-50-52	270-03-32	21.190	5758 - 5743
						倍面積	-41.219536		1080-00-00	44.324	
						面積	20.6097680	坪数	6.2544		

現地とは必ずしも一致しないことがあります。あくまで参考図としてご利用ください。
資料（写し）によって発生した直接または間接の損失、損害等については市では一切の責任を負いません。

** ** 座標面積成果表 ** ** 35 - 5

地番 (35-5)

NO	点名	X	Y	緯距	経距	倍横距	倍積	方向角	内角	辺長	測線
5744		-76184.6570	8407.3380								
5745		-76185.7600	8409.7220	-1.1030	2.3840	2.3840	-2.62955200	114-49-42	270-01-27	2.627	5744 - 5745
5756		-76204.9860	8400.8170	-19.2260	-8.9050	-4.1370	79.53796200	204-51-09	269-58-33	21.188	5745 - 5756
5757		-76203.8830	8398.4330	1.1030	-2.3840	-15.4260	-17.01487800	294-49-42	270-01-27	2.627	5756 - 5757
5744		-76184.6570	8407.3380	19.2260	8.9050	-8.9050	-171.20753000	24-51-09	269-58-33	21.188	5757 - 5744
						倍面積	-111.313998		1080-00-00	47.630	
						面積	55.6569990	坪数	16.8362		

現地とは必ずしも一致しないことがあります。あくまで参考図としてご利用ください。
資料（写し）によって発生した直接または間接の損失、損害等については市では一切の責任を負いません。

※ ※ 座標面積成果表 ※ ※ 35 - 6

地番 (35-6)

NO	点名	X	Y	緯距	経距	倍横距	倍積	方向角	内角	辺長	測線
5745		-76185.7600	8409.7220								
5746		-76196.8170	8433.5940	-11.0570	23.8720	23.8720	-263.95270400	114-51-09	269-59-39	26.308	5745 - 5746
5754		-76216.0330	8424.6960	-19.2160	-8.8980	38.8460	-746.46473600	204-50-48	269-58-47	21.176	5746 - 5754
5756		-76204.9860	8400.8170	11.0470	-23.8790	6.0690	67.04424300	294-49-35	270-01-34	26.311	5754 - 5756
5745		-76185.7600	8409.7220	19.2260	8.9050	-8.9050	-171.20753000	24-51-09	270-00-00	21.188	5756 - 5745
						倍面積	-1114.580727		1080-00-00	94.983	
						面積	557.2903635	坪数	168.5803		

現地とは必ずしも一致しないことがあります。あくまで参考図としてご利用ください。
資料（写し）によって発生した直接または間接の損失、損害等については市では一切の責任を負いません。

** 座標面積成果表 ** 35-7

地番 (35-7)

NO	点名	X	Y	緯距	経距	倍横距	倍積	方向角	内角	辺長	測線
5746		-76196.8170	8433.5940								
5747		-76206.2910	8454.0520	-9.4740	20.4580	20.4580	-193.81909200	114-50-55	270-00-20	22.545	5746 - 5747
5751		-76225.4960	8445.1560	-19.2050	-8.8960	32.0200	-614.94410000	204-51-15	269-58-01	21.165	5747 - 5751
5754		-76216.0330	8424.6960	9.4630	-20.4600	2.6640	25.20943200	294-49-16	270-01-32	22.542	5751 - 5754
5746		-76196.8170	8433.5940	19.2160	8.8980	-8.8980	-170.98396800	24-50-48	270-00-07	21.176	5754 - 5746
						倍面積	-954.537728		1080-00-00	87.428	
						面積	477.2688640	坪数	144.3738		

現地とは必ずしも一致しないことがあります。あくまで参考図としてご利用ください。
資料（写し）によって発生した直接または間接の損失、損害等については市では一切の責任を負いません。

** 座標面積成果表 ** 35 - 8

地番 (35-8)

NO	点名	X	Y	緯距	経距	倍横距	倍積	方向角	内角	辺長	測線
5747		-76206.2910	8454.0520								
5725		-76215.2990	8473.5010	-9.0080	19.4490	19.4490	-175.19659200	114-51-06	224-15-50	21.434	5747 - 5725
5726		-76219.0390	8474.9280	-3.7400	1.4270	40.3250	-150.81550000	159-06-56	224-15-21	4.003	5725 - 5726
5748		-76235.8990	8467.6420	-16.8600	-7.2860	34.4660	-581.09676000	203-22-17	271-27-21	18.367	5726 - 5748
5751		-76225.4960	8445.1560	10.4030	-22.4860	4.6940	48.83168200	294-49-38	270-01-37	24.776	5748 - 5751
5747		-76206.2910	8454.0520	19.2050	8.8960	-8.8960	-170.84768000	24-51-15	269-59-51	21.165	5751 - 5747
						倍面積	-1029.124850		1260-00-00	89.745	
						面積	514.5624250	坪数	155.6551		

現地とは必ずしも一致しないことがあります。あくまで参考図としてご利用ください。
資料（写し）によって発生した直接または間接の損失、損害等については市では一切の責任を負いません。

※ ※ 座標面積成果表 ※ ※ 35-9

地番 (35-9)

NO	点名	X	Y	緯距	経距	倍横距	倍積	方向角	内角	辺長	測線
5727		-76251.4850	8460.9050								
5728		-76253.6110	8455.2710	-2.1260	-5.6340	-5.6340	11.97788400	249-19-33	225-29-02	6.022	5727 - 5728
5729		-76250.7870	8449.1620	2.8240	-6.1090	-17.3770	-49.07264800	294-48-35	270-01-14	6.730	5728 - 5729
5749		-76231.4810	8458.0950	19.3060	8.9330	-14.5530	-280.96021800	24-49-49	270-00-10	21.273	5729 - 5749
5748		-76235.8990	8467.6420	-4.4180	9.5470	3.9270	-17.34948600	114-49-59	268-32-36	10.520	5749 - 5748
5727		-76251.4850	8460.9050	-15.5860	-6.7370	6.7370	-105.00288200	203-22-35	225-56-58	16.980	5748 - 5727
						倍面積	-440.407350		1260-00-00	61.525	
						面積	220.2036750	坪数	66.6116		

現地とは必ずしも一致しないことがあります。あくまで参考図としてご利用ください。
資料（写し）によって発生した直接または間接の損失、損害等については市では一切の責任を負いません。

** ** 座標面積成果表 ** ** 35-10

地番 (35-10)

NO	点名	X	Y	緯距	経距	倍横距	倍積	方向角	内角	辺長	測線
5729		-76250.7870	8449.1620								
5730		-76244.9610	8436.5700	5.8260	-12.5920	-12.5920	-73.36099200	294-49-44	270-00-04	13.874	5729 - 5730
5750		-76225.6570	8445.5020	19.3040	8.9320	-16.2520	-313.72860800	24-49-48	269-59-22	21.270	5730 - 5750
5749		-76231.4810	8458.0950	-5.8240	12.5930	5.2730	-30.70995200	114-49-10	270-00-39	13.875	5750 - 5749
5729		-76250.7870	8449.1620	-19.3060	-8.9330	8.9330	-172.46049800	204-49-49	269-59-55	21.273	5749 - 5729
						倍面積	-590.260050		1080-00-00	70.292	
						面積	295.1300250	坪数	89.2768		

現地とは必ずしも一致しないことがあります。あくまで参考図としてご利用ください。
資料（写し）によって発生した直接または間接の損失、損害等については市では一切の責任を負いません。

※ ※ 座標面積成果表 ※ ※ 35-11

地番 (35-11)

NO	点名	X	Y	緯距	経距	倍横距	倍積	方向角	内角	辺長	測線
5730		-76244.9610	8436.5700								
5731		-76241.1490	8428.3290	3.8120	-8.2410	-8.2410	-31.41469200	294-49-25	270-00-10	9.080	5730 - 5731
5752		-76221.8440	8437.2600	19.3050	8.9310	-7.5510	-145.77205500	24-49-35	270-00-01	21.271	5731 - 5752
5750		-76225.6570	8445.5020	-3.8130	8.2420	9.6220	-36.68868600	114-49-36	270-00-12	9.081	5752 - 5750
5730		-76244.9610	8436.5700	-19.3040	-8.9320	8.9320	-172.42332800	204-49-48	269-59-37	21.270	5750 - 5730
						倍面積	-386.298761		1080-00-00	60.702	
						面積	193.1493805	坪数	58.4276		

現地とは必ずしも一致しないことがあります。あくまで参考図としてご利用ください。
資料（写し）によって発生した直接または間接の損失、損害等については市では一切の責任を負いません。

※ ※ 座標面積成果表 ※ ※ 35-12

地番 (35-12)

NO	点名	X	Y	緯距	経距	倍横距	倍積	方向角	内角	辺長	測線
5731		-76241.1490	8428.3290								
5732		-76237.3520	8420.1220	3.7970	-8.2070	-8.2070	-31.16197900	294-49-40	269-59-38	9.043	5731 - 5732
5753		-76218.0470	8429.0510	19.3050	8.9290	-7.4850	-144.49792500	24-49-18	270-00-03	21.270	5732 - 5753
5752		-76221.8440	8437.2600	-3.7970	8.2090	9.6530	-36.65244100	114-49-21	270-00-14	9.045	5753 - 5752
5731		-76241.1490	8428.3290	-19.3050	-8.9310	8.9310	-172.41295500	204-49-35	270-00-05	21.271	5752 - 5731
						倍面積	-384.725300		1080-00-00	60.629	
						面積	192.3626500	坪数	58.1897		

現地とは必ずしも一致しないことがあります。あくまで参考図としてご利用ください。
資料（写し）によって発生した直接または間接の損失、損害等については市では一切の責任を負いません。

※ ※ 座標面積成果表 ※ ※ 35-13

地番 (35-13)

NO	点名	X	Y	緯 距	経 距	倍横距	倍 積	方向角	内 角	辺 長	測 線
5732		-76237.3520	8420.1220								
5733		-76227.4400	8398.6960	9.9120	-21.4260	-21.4260	-212.37451200	294-49-34	269-59-53	23.608	5732 - 5733
5755		-76208.1350	8407.6260	19.3050	8.9300	-33.9220	-654.86421000	24-49-27	270-00-10	21.270	5733 - 5755
5753		-76218.0470	8429.0510	-9.9120	21.4250	-3.5670	35.35610400	114-49-37	269-59-41	23.607	5755 - 5753
5732		-76237.3520	8420.1220	-19.3050	-8.9290	8.9290	-172.37434500	204-49-18	270-00-16	21.270	5753 - 5732
						倍面積	-1004.256963		1080-00-00	89.755	
						面 積	502.1284815	坪 数	151.8938		

現地とは必ずしも一致しないことがあります。あくまで参考図としてご利用ください。
資料（写し）によって発生した直接または間接の損失、損害等については市では一切の責任を負いません。

** ** 座標面積成果表 ** ** 35-14

地番 (35-14)

NO	点名	X	Y	緯距	経距	倍横距	倍積	方向角	内角	辺長	測線
5733		-76227.4400	8398.6960								
5734		-76219.9190	8382.4380	7.5210	-16.2580	-16.2580	-122.27641800	294-49-31	269-59-47	17.913	5733 - 5734
5759		-76200.6140	8391.3670	19.3050	8.9290	-23.5870	-455.34703500	24-49-18	270-00-09	21.270	5734 - 5759
5755		-76208.1350	8407.6260	-7.5210	16.2590	1.6010	-12.04112100	114-49-27	270-00-00	17.914	5759 - 5755
5733		-76227.4400	8398.6960	-19.3050	-8.9300	8.9300	-172.39365000	204-49-27	270-00-04	21.270	5755 - 5733
						倍面積	-762.058224		1080-00-00	78.367	
						面積	381.0291120	坪数	115.2613		

現地とは必ずしも一致しないことがあります。あくまで参考図としてご利用ください。
資料（写し）によって発生した直接または間接の損失、損害等については市では一切の責任を負いません。

※ ※ 座標面積成果表 ※ ※ 35-15

地番 (35-15)

NO	点名	X	Y	緯距	経距	倍横距	倍積	方向角	内角	辺長	測線
5734		-76219.9190	8382.4380								
5735		-76215.1720	8372.1780	4.7470	-10.2600	-10.2600	-48.70422000	294-49-43	269-59-44	11.305	5734 - 5735
5761		-76195.8670	8381.1080	19.3050	8.9300	-11.5900	-223.74495000	24-49-27	270-00-24	21.270	5735 - 5761
5759		-76200.6140	8391.3670	-4.7470	10.2590	7.5990	-36.07245300	114-49-51	269-59-27	11.304	5761 - 5759
5734		-76219.9190	8382.4380	-19.3050	-8.9290	8.9290	-172.37434500	204-49-18	270-00-25	21.270	5759 - 5734
						倍面積	-480.895968		1080-00-00	65.149	
						面積	240.4479840	坪数	72.7355		

現地とは必ずしも一致しないことがあります。あくまで参考図としてご利用ください。
資料（写し）によって発生した直接または間接の損失、損害等については市では一切の責任を負いません。

※ ※ 座標面積成果表 ※ ※ 35-16

地番 (35-16)

NO	点名	X	Y	緯距	経距	倍緯距	倍積	方向角	内角	辺長	測線
5735		-76215.1720	8372.1780								
5736		-76210.4260	8361.9180	4.7460	-10.2600	-10.2600	-48.69396000	294-49-26	270-00-01	11.305	5735 - 5736
5762		-76191.1210	8370.8480	19.3050	8.9300	-11.5900	-223.74495000	24-49-27	269-59-59	21.270	5736 - 5762
5761		-76195.8670	8381.1080	-4.7460	10.2600	7.6000	-36.06960000	114-49-26	270-00-01	11.305	5762 - 5761
5735		-76215.1720	8372.1780	-19.3050	-8.9300	8.9300	-172.39365000	204-49-27	269-59-59	21.270	5761 - 5735
						倍面積	-480.902160		1080-00-00	65.150	
						面積	240.4510800	坪数	72.7364		

現地とは必ずしも一致しないことがあります。あくまで参考図としてご利用ください。
資料（写し）によって発生した直接または間接の損失、損害等については市では一切の責任を負いません。

* * 座標面積成果表 * * 35-17

地番 (35-17)

NO	点名	X	Y	緯距	経距	倍横距	倍積	方向角	内角	辺長	測線
5736		-76210.4260	8361.9180								
5737		-76205.6800	8351.6590	4.7460	-10.2590	-10.2590	-48.68921400	294-49-34	269-59-53	11.304	5736 - 5737
5763		-76186.3750	8360.5890	19.3050	8.9300	-11.5880	-223.70634000	24-49-27	270-00-07	21.270	5737 - 5763
5762		-76191.1210	8370.8480	-4.7460	10.2590	7.6010	-36.07434600	114-49-34	269-59-53	11.304	5763 - 5762
5736		-76210.4260	8361.9180	-19.3050	-8.9300	8.9300	-172.39365000	204-49-27	270-00-07	21.270	5762 - 5736
						倍面積	-480.863550		1080-00-00	65.148	
						面積	240.4317750	坪数	72.7306		

現地とは必ずしも一致しないことがあります。あくまで参考図としてご利用ください。
資料（写し）によって発生した直接または間接の損失、損害等については市では一切の責任を負いません。

※ ※ 座標面積成果表 ※ ※ 35-18

地番 (35-18)

NO	点名	X	Y	緯距	経距	倍横距	倍積	方向角	内角	辺長	測線
5737		-76205.6800	8351.6590								
5738		-76205.3480	8350.9410	0.3320	-0.7180	-0.7180	-0.23837600	294-48-56	270-00-39	0.791	5737 - 5738
5765		-76186.0430	8359.8720	19.3050	8.9310	7.4950	144.69097500	24-49-35	270-01-11	21.271	5738 - 5765
5763		-76186.3750	8360.5890	-0.3320	0.7170	17.1430	-5.69147600	114-50-46	269-58-41	0.790	5765 - 5763
5737		-76205.6800	8351.6590	-19.3050	-8.9300	8.9300	-172.39365000	204-49-27	269-59-29	21.270	5763 - 5737
						倍面積	-33.632527		1080-00-00	44.122	
						面積	16.8162635	坪数	5.0869		

現地とは必ずしも一致しないことがあります。あくまで参考図としてご利用ください。
資料（写し）によって発生した直接または間接の損失、損害等については市では一切の責任を負いません。

** ** 座標面積成果表 ** ** 35-19

地番 (35-19)

NO	点名	X	Y	緯 距	経 距	倍横距	倍 積	方向角	内 角	辺 長	測 線
5738		-76205.3480	8350.9410								
5739		-76205.0370	8350.2700	0.3110	-0.6710	-0.6710	-0.20868100	294-52-02	269-57-25	0.740	5738 - 5739
5766		-76185.7320	8359.2000	19.3050	8.9300	7.5880	146.48634000	24-49-27	270-00-38	21.270	5739 - 5766
5765		-76186.0430	8359.8720	-0.3110	0.6720	17.1900	-5.34609000	114-50-05	269-59-30	0.740	5766 - 5765
5738		-76205.3480	8350.9410	-19.3050	-8.9310	8.9310	-172.41295500	204-49-35	270-02-27	21.271	5765 - 5738
						倍面積	-31.481386		1080-00-00	44.021	
						面 積	15.7406930	坪 数	4.7615		

現地とは必ずしも一致しないことがあります。あくまで参考図としてご利用ください。
資料（写し）によって発生した直接または間接の損失、損害等については市では一切の責任を負いません。

※ ※ 座標面積成果表 ※ ※ 35-20

地番 (35-20)

NO	点名	X	Y	緯距	経距	倍横距	倍積	方向角	内角	辺長	測線
5721		-76194.1140	8326.6590								
5722		-76188.4990	8324.5910	5.6150	-2.0680	-2.0680	-11.61182000	339-46-53	224-37-54	5.984	5721 - 5722
5740		-76172.9800	8331.6350	15.5190	7.0440	2.9080	45.12925200	24-24-47	270-24-47	17.043	5722 - 5740
5766		-76185.7320	8359.2000	-12.7520	27.5650	37.5170	-478.41678400	114-49-34	269-59-53	30.372	5740 - 5766
5739		-76205.0370	8350.2700	-19.3050	-8.9300	56.1520	-1084.01436000	204-49-27	270-00-08	21.270	5766 - 5739
5721		-76194.1140	8326.6590	10.9230	23.6110	23.6110	257.90295300	294-49-35	224-57-18	26.015	5739 - 5721
						倍面積	-1271.010759		1260-00-00	100.684	
						面積	635.5053795	坪数	192.2403		
				総合計面積			6336.6827390				

現地とは必ずしも一致しないことがあります。あくまで参考図としてご利用ください。
資料（写し）によって発生した直接または間接の損失、損害等については市では一切の責任を負いません。