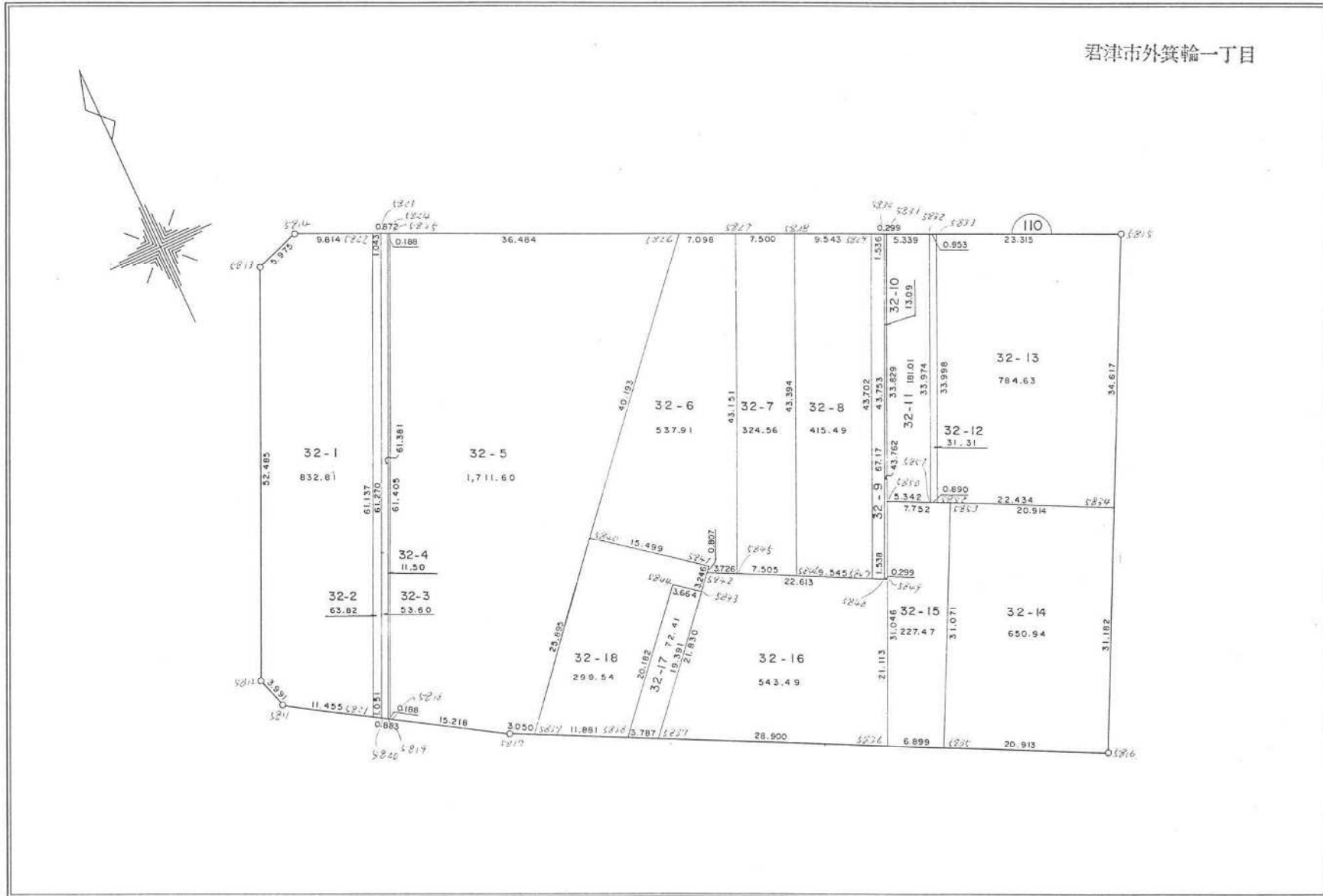


君津市外箕輪一丁目



現地とは必ずしも一致しないことがあります。あくまで参考図としてご利用ください。
資料（写し）によって発生した直接または間接の損失、損害等については市では一切の責任を負いません。

※ ※ 座標面積成果表 ※ ※ 32-1

地番 (32-1)

NO	点名	X	Y	緯距	経距	倍横距	倍積	方向角	内角	辺長	測線
5811		-76434.6050	8214.5680								
5812		-76430.7970	8213.3740	3.8080	-1.1940	-1.1940	-4.54675200	342-35-28	221-51-29	3.991	5811 - 5812
5813		-76383.0180	8235.0970	47.7790	21.7230	19.3350	923.80696500	24-26-57	224-54-06	52.485	5812 - 5813
5814		-76380.9110	8240.6880	2.1070	5.5910	46.6490	98.28944300	69-21-03	224-54-48	5.975	5813 - 5814
5822		-76384.9440	8249.6350	-4.0330	8.9470	61.1870	-246.76717100	114-15-51	270-11-11	9.814	5814 - 5822
5821		-76440.5980	8224.3300	-55.6540	-25.5050	44.8290	-2494.91316600	204-27-02	277-05-44	61.137	5822 - 5821
5811		-76434.6050	8214.5680	5.9930	-9.7620	9.7620	58.50366600	301-32-46	221-02-42	11.455	5821 - 5811
						倍面積	-1665.627015		1440-00-00	144.857	
						面積	832.8135075	坪数	251.9260		

現地とは必ずしも一致しないことがあります。あくまで参考図としてご利用ください。
資料（写し）によって発生した直接または間接の損失、損害等については市では一切の責任を負いません。

※ ※ 座標面積成果表 ※ ※ 32 - 2

地番 (32-2)

NO	点名	X	Y	緯距	経距	倍横距	倍積	方向角	内角	辺長	測線
5822		-76384.9440	8249.6350								
5823		-76385.3720	8250.5860	-0.4280	0.9510	0.9510	-0.40702800	114-13-49	270-13-13	1.043	5822 - 5823
5820		-76441.1470	8225.2260	-55.7750	-25.3600	-23.4580	1308.36995000	204-27-02	277-02-46	61.270	5823 - 5820
5821		-76440.5980	8224.3300	0.5490	-0.8960	-49.7140	-27.29298600	301-29-48	262-57-14	1.051	5820 - 5821
5822		-76384.9440	8249.6350	55.6540	25.3050	-25.3050	-1408.32447000	24-27-02	269-46-47	61.137	5821 - 5822
						倍面積	-127.654534		1080-00-00	124.501	
						面積	63.8272670	坪数	19.3077		

現地とは必ずしも一致しないことがあります。あくまで参考図としてご利用ください。
資料（写し）によって発生した直接または間接の損失、損害等については市では一切の責任を負いません。

** 座標面積成果表 ** 32-3

地番 (32-3)

NO	点名	X	Y	緯距	経距	倍横距	倍積	方向角	内角	辺長	測線
5823		-76385.3720	8250.5860								
5824		-76385.7310	8251.3810	-0.3590	0.7950	0.7950	-0.28540500	114-18-09	270-08-41	0.872	5823 - 5824
5819		-76441.6090	8225.9780	-55.8780	-25.4030	-23.8130	1330.62281400	204-26-50	277-07-04	61.381	5824 - 5819
5820		-76441.1470	8225.2260	0.4620	-0.7520	-49.9680	-23.08521600	301-33-54	262-53-08	0.883	5819 - 5820
5823		-76385.3720	8250.5860	55.7750	25.3600	-25.3600	-1414.45400000	24-27-02	269-51-07	61.270	5820 - 5823
						倍面積	-107.201807		1080-00-00	124.406	
						面積	53.6009035	坪数	16.2142		

現地とは必ずしも一致しないことがあります。あくまで参考図としてご利用ください。
資料（写し）によって発生した直接または間接の損失、損害等については市では一切の責任を負いません。

** 座標面積成果表 ** 32-4

地番 (32-4)

NO	点名	X	Y	緯距	経距	倍横距	倍積	方向角	内角	辺長	測線
5824		-76385.7310	8251.3810								
5825		-76385.8080	8251.5530	-0.0770	0.1720	0.1720	-0.01324400	114-07-01	270-19-57	0.188	5824 - 5825
5818		-76441.7070	8226.1380	-55.8990	-25.4150	-25.0710	1401.44382900	204-26-58	277-02-17	61.405	5825 - 5818
5819		-76441.6090	8225.9780	0.0980	-0.1600	-50.6460	-4.96330800	301-29-15	262-57-35	0.188	5818 - 5819
5824		-76385.7310	8251.3810	55.8780	25.4030	-25.4030	-1419.46883400	24-26-50	269-40-11	61.381	5819 - 5824
						倍面積	-23.001557		1080-00-00	123.162	
						面積	11.5007785	坪数	3.4789		

現地とは必ずしも一致しないことがあります。あくまで参考図としてご利用ください。
資料（写し）によって発生した直接または間接の損失、損害等については市では一切の責任を負いません。

※ ※ 座標面積成果表 ※ ※ 32 - 5

地番 (32-5)

NO	点名	X	Y	緯距	経距	倍横距	倍積	方向角	内角	辺長	測線
5825		-76385.8080	8251.5530								
5826		-76400.7990	8284.8150	-14.9910	33.2620	33.2620	-498.63064200	114-15-39	286-30-35	36.484	5825 - 5826
5840		-76431.2380	8258.5680	-30.4390	-26.2470	40.2770	-1225.99160300	220-46-14	179-27-07	40.193	5826 - 5840
5839		-76451.0100	8241.8460	-19.7720	-16.7220	-2.6920	53.22622400	220-13-21	255-52-50	25.895	5840 - 5839
5817		-76449.6680	8239.1070	1.3420	-2.7390	-22.1530	-29.72932600	296-06-11	185-26-26	3.050	5839 - 5817
5818		-76441.7070	8226.1380	7.9610	-12.9690	-37.8610	-301.41142100	301-32-37	262-54-21	15.218	5817 - 5818
5825		-76385.8080	8251.5530	55.8990	25.4150	-25.4150	-1420.67308500	24-26-58	269-48-41	61.405	5818 - 5825
						倍面積	-3423.209853		1440-00-00	182.245	
						面積	1711.6049265	坪数	517.7604		

現地とは必ずしも一致しないことがあります。あくまで参考図としてご利用ください。
資料（写し）によって発生した直接または間接の損失、損害等については市では一切の責任を負いません。

※ ※ 座標面積成果表 ※ ※ 32-6

地番 (32-6)

NO	点名	X	Y	緯 距	経 距	倍横距	倍 積	方向角	内 角	辺 長	測 線
5826		-76400.7990	8284.8150								
5827		-76403.7150	8291.2860	-2.9160	6.4710	6.4710	-18.86943600	114-15-27	269-58-45	7.098	5826 - 5827
5845		-76443.0630	8273.5720	-39.3480	-17.7140	-4.7720	187.76865600	204-14-12	271-52-28	43.151	5827 - 5845
5842		-76441.4230	8270.2260	1.6400	-3.3460	-25.8320	-42.36448000	296-06-40	284-52-04	3.726	5845 - 5842
5841		-76440.8140	8270.7550	0.6090	0.5290	-28.6490	-17.44724100	40-58-44	87-10-47	0.807	5842 - 5841
5840		-76431.2380	8258.5680	9.5760	-12.1870	-40.3070	-385.97983200	308-09-31	272-36-43	15.499	5841 - 5840
5826		-76400.7990	8284.8150	30.4390	26.2470	-26.2470	-798.93243300	40-46-14	253-29-13	40.193	5840 - 5826
						倍面積	-1075.824766		1440-00-00	110.474	
						面 積	537.9123830	坪 数	162.7184		

現地とは必ずしも一致しないことがあります。あくまで参考図としてご利用ください。
資料（写し）によって発生した直接または間接の損失、損害等については市では一切の責任を負いません。

** ** 座標面積成果表 ** ** 32 - 7

地番 (32-7)

NO	点名	X	Y	緯距	経距	倍緯距	倍積	方向角	内角	辺長	測線
5827		-76403.7150	8291.2860								
5828		-76406.7970	8298.1230	-3.0820	6.8370	6.8370	-21.07163400	114-15-54	269-58-10	7.500	5827 - 5828
5846		-76446.3670	8280.3110	-39.5700	-17.8120	-4.1380	163.74066000	204-14-04	271-53-00	43.394	5828 - 5846
5845		-76443.0630	8273.5720	3.3040	-6.7390	-28.6890	-94.78845600	296-07-04	268-07-08	7.505	5846 - 5845
5827		-76403.7150	8291.2860	39.3480	17.7140	-17.7140	-697.01047200	24-14-12	270-01-42	43.151	5845 - 5827
						倍面積	-649.129902		1080-00-00	101.550	
						面積	324.5649510	坪数	98.1808		

現地とは必ずしも一致しないことがあります。あくまで参考図としてご利用ください。
資料（写し）によって発生した直接または間接の損失、損害等については市では一切の責任を負いません。

** 座標面積成果表 ** 32-8

地番 (32-8)

NO	点名	X	Y	緯距	経距	倍横距	倍積	方向角	内角	辺長	測線
5828		-76406.7970	8298.1230								
5829		-76410.7180	8306.8230	-3.9210	8.7000	8.7000	-34.11270000	114-15-38	269-58-40	9.543	5828 - 5829
5847		-76450.5670	8288.8820	-39.8490	-17.9410	-0.5410	21.55830900	204-14-18	271-52-04	43.702	5829 - 5847
5846		-76446.3670	8280.3110	4.2000	-8.5710	-27.0530	-113.62260000	296-06-22	268-07-42	9.545	5847 - 5846
5828		-76406.7970	8298.1230	39.5700	17.8120	-17.8120	-704.82084000	24-14-04	270-01-34	43.394	5846 - 5828
						倍面積	-830.997831		1080-00-00	106.184	
						面積	415.4989155	坪数	125.6884		

現地とは必ずしも一致しないことがあります。あくまで参考図としてご利用ください。
資料（写し）によって発生した直接または間接の損失、損害等については市では一切の責任を負いません。

※ ※ 座標面積成果表 ※ ※ 32-9

地番 (32-9)

NO	点名	X	Y	緯距	経距	倍横距	倍積	方向角	内角	辺長	測線
5829		-76410.7180	8306.8230								
5830		-76411.3490	8308.2230	-0.6310	1.4000	1.4000	-0.88340000	114-15-42	269-58-31	1.536	5829 - 5830
5848		-76451.2450	8290.2620	-39.8960	-17.9610	-15.1610	604.86325600	294-14-13	271-55-41	43.753	5830 - 5848
5847		-76450.5670	8288.8820	0.6780	-1.3800	-34.5020	-23.39235600	296-09-54	268-04-24	1.538	5848 - 5847
5829		-76410.7180	8306.8230	39.8490	17.9410	-17.9410	-714.93090900	24-14-18	270-01-24	43.702	5847 - 5829
						倍面積	-134.343409		1080-00-00	90.529	
						面積	67.1717045	坪数	20.3194		

現地とは必ずしも一致しないことがあります。あくまで参考図としてご利用ください。
資料（写し）によって発生した直接または間接の損失、損害等については市では一切の責任を負いません。

※ ※ 座標面積成果表 ※ ※ 32-10

地番 (32-10)

NO	点名	X	Y	緯 距	経 距	倍横距	倍 積	方向角	内 角	辺 長	測 線
5830		-76411.3490	8308.2230								
5831		-76411.4720	8308.4960	-0.1230	0.2730	0.2730	-0.03357900	114-15-14	269-59-01	0.299	5830 - 5831
5849		-76451.3760	8290.5310	-39.9040	-17.9650	-17.4190	695.08777600	204-14-15	271-43-41	43.762	5831 - 5849
5848		-76451.2450	8290.2620	0.1310	-0.2690	-35.6530	-4.67054300	295-57-56	268-16-17	0.299	5849 - 5848
5830		-76411.3490	8308.2230	39.8960	17.9610	-17.9610	-716.57205600	24-14-13	270-01-01	43.753	5848 - 5830
						倍面積	-26.188402		1080-00-00	88.113	
						面 積	13.0942010	坪 数	3.9609		

現地とは必ずしも一致しないことがあります。あくまで参考図としてご利用ください。
資料（写し）によって発生した直接または間接の損失、損害等については市では一切の責任を負いません。

※ ※ 座標面積成果表 ※ ※ 32-11

地番 (32-11)

NO	点名	X	Y	緯距	経距	倍横距	倍積	方向角	内角	辺長	測線
5831		-76411.4720	8308.4960								
5832		-76413.6650	8313.3640	-2.1930	4.8680	4.8680	-10.67552400	114-15-04	269-59-04	5.339	5831 - 5832
5851		-76444.6450	8299.4180	-30.9600	-13.9460	-4.2100	130.42580000	204-14-08	271-34-35	33.974	5832 - 5851
5850		-76442.3190	8294.0090	2.3260	-4.8090	-22.9650	-53.41659000	295-48-43	268-25-29	5.342	5851 - 5850
5831		-76411.4720	8308.4960	30.8470	13.8870	-13.8870	-428.37228900	24-14-12	270-00-52	33.829	5850 - 5831
						倍面積	-362.038603		1080-00-00	78.484	
						面積	181.0193015	坪数	54.7583		

現地とは必ずしも一致しないことがあります。あくまで参考図としてご利用ください。
資料（写し）によって発生した直接または間接の損失、損害等については市では一切の責任を負いません。

座標面積成果表 32-12

地番 (32-12)	NO	点名	X	Y	緯距	経距	倍横距	倍積	方向角	内角	辺長	測線
	5832		-76413.6650	8313.3640								
	5833		-76414.0570	8314.2330	-0.3920	0.8690	0.8690	-0.34064800	114-16-47	270-03-49	0.953	5832 - 5833
	5852		-76445.0320	8300.2190	-30.9750	-14.0140	-12.2760	380.24910000	204-20-36	271-26-38	33.998	5833 - 5852
	5851		-76444.6450	8299.4180	0.3870	-0.8010	-27.0910	-10.48421700	295-47-14	268-26-54	0.890	5852 - 5851
	5832		-76413.6650	8313.3640	30.9800	13.9460	-13.9460	-432.04708000	24-14-08	270-02-39	33.974	5851 - 5832
							倍面積	-62.622845		1080-00-00	69.815	
							面積	31.3114225	坪数	9.4717		
							総合計面積	6822.4325320				

現地とは必ずしも一致しないことがあります。あくまで参考図としてご利用ください。
資料（写し）によって発生した直接または間接の損失、損害等については市では一切の責任を負いません。

** 座標面積成果表 ** 32-13

地番 (32-13)	NO	点名	X	Y	緯距	経距	倍横距	倍積	方向角	内角	辺長	測線
	5833		-76414.0570	8314.2330								
	5815		-76423.6370	8335.4890	-9.5800	21.2560	21.2560	-203.63248000	114-15-39	271-33-10	23.315	5833 - 5815
	5834		-76454.8000	8320.4150	-31.1630	-15.0740	27.4380	-855.05039400	205-48-49	269-59-51	34.617	5815 - 5834
	5852		-76445.0320	8300.2190	9.7680	-20.1960	-7.8320	-76.50297600	295-48-40	268-31-56	22.434	5834 - 5852
	5833		-76414.0570	8314.2330	30.9750	14.0140	-14.0140	-434.08365000	24-20-36	269-55-03	33.998	5852 - 5833
							倍面積	-1569.269500		1080-00-00	114.364	
							面積	784.6347500	坪数	237.3520		

現地とは必ずしも一致しないことがあります。あくまで参考図としてご利用ください。
資料（写し）によって発生した直接または間接の損失、損害等については市では一切の責任を負いません。

** ** 座標面積成果表 ** ** 32-14

地番 (32-14)

NO	点名	X	Y	緯 距	経 距	倍横距	倍 積	方向角	内 角	辺 長	測 線
5834		-76454.8000	8320.4150								
5816		-76482.8700	8306.8370	-28.0700	-13.5780	-13.5780	381.13446000	205-48-50	270-18-01	31.182	5834 - 5816
5835		-76473.6650	8288.0590	9.2050	-18.7780	-45.9340	-422.82247000	296-06-51	269-41-53	20.913	5816 - 5835
5853		-76445.6940	8301.5880	27.9710	13.5290	-51.1850	-1431.63969300	25-48-44	269-59-57	31.071	5835 - 5853
5834		-76454.8000	8320.4150	-9.1060	18.8270	-18.8270	171.43866200	115-48-41	270-00-09	20.914	5853 - 5834
						倍面積	-1301.889041		1080-00-00	104.080	
						面 積	650.9445205	坪 数	196.9107		

現地とは必ずしも一致しないことがあります。あくまで参考図としてご利用ください。
資料（写し）によって発生した直接または間接の損失、損害等については市では一切の責任を負いません。

** ** 座標面積成果表 ** ** 32-15

地番 (32-15)

NO	点名	X	Y	緯距	経距	倍横距	倍積	方向角	内角	辺長	測線
5835		-76473.6650	8288.0590								
5836		-76470.6280	8281.8640	3.0370	-6.1950	-6.1950	-18.81421500	296-06-56	268-07-20	6.899	5835 - 5836
5850		-76442.3190	8294.6090	28.3090	12.7450	0.3550	10.04969500	24-14-16	271-34-13	31.046	5836 - 5850
5853		-76445.6940	8301.5880	-3.3750	6.9790	20.0790	-67.76662500	115-48-29	270-00-15	7.752	5850 - 5853
5835		-76473.6650	8288.0590	-27.9710	-13.5290	13.5290	-378.41965900	205-48-44	270-18-12	31.071	5853 - 5835
						倍面積	-454.950804		1080-00-00	76.768	
						面積	227.4754020	坪数	68.8113		

現地とは必ずしも一致しないことがあります。あくまで参考図としてご利用ください。
資料（写し）によって発生した直接または間接の損失、損害等については市では一切の責任を負いません。

※ ※ 座標面積成果表 ※ ※ 32-16

地番 (32-16)

NO	点名	X	Y	緯距	経距	倍横距	倍積	方向角	内角	辺長	測線
5836		-76470.6280	8281.8640								
5837		-76457.9070	8255.9140	12.7210	-25.9500	-25.9500	-330.10995000	296-06-53	284-51-03	28.900	5836 - 5837
5842		-76441.4230	8270.2260	16.4840	14.3120	-37.5880	-619.60059200	40-57-56	255-08-51	21.830	5837 - 5842
5849		-76451.3760	8290.5310	-9.9530	20.3050	-2.9710	29.57036300	116-06-47	268-07-25	22.613	5842 - 5849
5836		-76470.6280	8281.8640	-19.2520	-8.6670	8.6670	-166.85708400	204-14-12	271-52-41	21.113	5849 - 5836
						倍面積	-1086.997263		1080-00-00	94.456	
						面積	543.4986315	坪数	164.4083		

現地とは必ずしも一致しないことがあります。あくまで参考図としてご利用ください。
資料（写し）によって発生した直接または間接の損失、損害等については市では一切の責任を負いません。

** ** 座標面積成果表 ** ** 32-17

地番 (32-17)

NO	点名	X	Y	緯距	経距	倍横距	倍積	方向角	内角	辺長	測線
5837		-76457.9070	8255.9140								
5838		-76456.2401	8252.5136	1.6669	-3.4004	-3.4004	-5.66812676	296-06-52	284-51-21	3.787	5837 - 5838
5844		-76441.0020	8265.7460	15.2381	13.2324	6.4316	98.00536396	40-58-13	267-10-45	20.182	5838 - 5844
5843		-76443.2650	8268.6270	-2.2630	2.8810	22.5450	-51.01933500	128-08-58	272-49-01	3.664	5844 - 5843
5837		-76457.9070	8255.9140	-14.6420	-12.7130	12.7130	-186.14374600	220-57-59	255-08-53	19.391	5843 - 5837
						倍面積	-144.825843		1080-00-00	47.024	
						面積	72.4129215	坪数	21.9049		

現地とは必ずしも一致しないことがあります。あくまで参考図としてご利用ください。
資料（写し）によって発生した直接または間接の損失、損害等については市では一切の責任を負いません。

** 座標面積成果表 ** 32-18

地番 (32-18)

NO	点名	X	Y	緯距	経距	倍横距	倍積	方向角	内角	辺長	測線
5838		-76456.2401	8252.5136								
5839		-76451.0100	8241.8460	5.2301	-10.6676	-10.6676	-55.79261476	296-07-04	284-06-17	11.881	5838 - 5839
5840		-76431.2380	8258.5680	19.7720	16.7220	-4.6132	-91.21219040	40-13-21	267-56-10	25.895	5839 - 5840
5841		-76440.8140	8270.7550	-9.5760	12.1870	24.2958	-232.65658080	128-09-31	272-48-23	15.499	5840 - 5841
5843		-76443.2650	8268.6270	-2.4510	-2.1280	34.3548	-84.20361480	220-57-54	267-11-04	3.246	5841 - 5843
5844		-76441.0020	8265.7460	2.2630	-2.8810	29.3458	66.40954540	308-08-58	92-49-15	3.664	5843 - 5844
5838		-76456.2401	8252.5136	-15.2381	-13.2324	13.2324	-201.63663444	220-58-13	255-08-51	20.182	5844 - 5838
						倍面積	-599.092089		1440-00-00	80.367	
						面積	299.5460445	坪数	90.6126		

現地とは必ずしも一致しないことがあります。あくまで参考図としてご利用ください。
資料（写し）によって発生した直接または間接の損失、損害等については市では一切の責任を負いません。