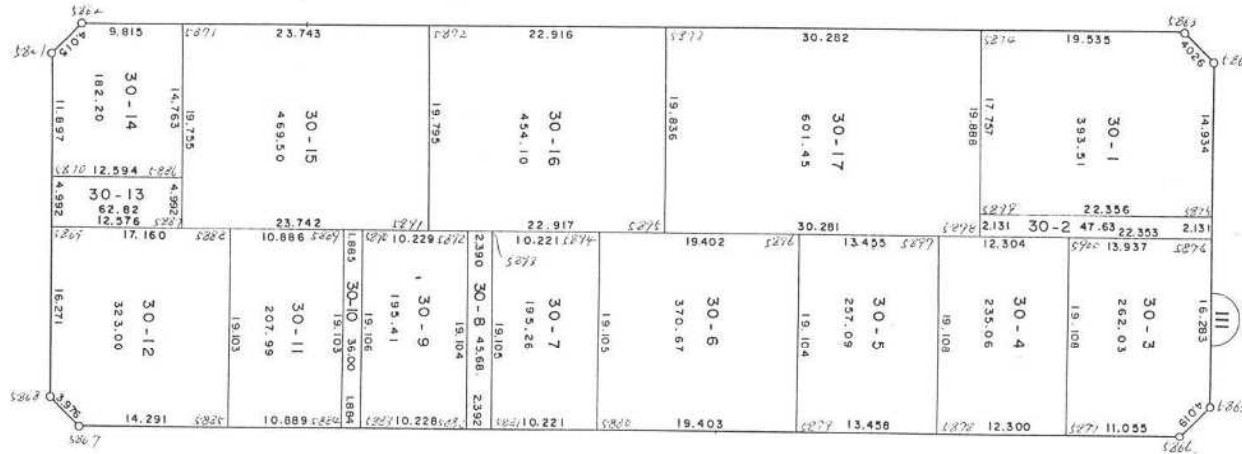
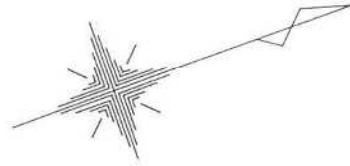


君津市外箕輪一丁目



現地とは必ずしも一致しないことがあります。あくまで参考図としてご利用ください。
資料（写し）によって発生した直接または間接の損失、損害等については市では一切の責任を負いません。

※ ※ 座標面積成果表 ※ ※ 30 - 1

地番 (30-1)

NO	点名	X	Y	緯距	経距	倍横距	倍積	方向角	内角	辺長	測線
5874		-76510.7830	8300.5720								
5863		-76493.0110	8308.6820	17.7720	8.1100	8.1100	144.13092000	24-31-44	225-18-11	19.535	5874 - 5863
5864		-76491.6230	8312.4610	1.3880	3.7790	19.9990	27.75861200	69-49-55	224-51-27	4.026	5863 - 5864
5875		-76497.8610	8326.0300	-6.2380	13.5690	37.3470	-232.97058600	114-41-22	269-56-18	14.934	5864 - 5875
5899		-76518.1830	8316.7140	-20.3220	-9.3160	41.6000	-845.39520000	204-37-40	270-00-02	22.356	5875 - 5899
5874		-76510.7830	8300.5720	7.4000	-16.1420	16.1420	119.45080000	294-37-42	269-54-02	17.757	5899 - 5874
						倍面積	-787.025454		1260-00-00	78.608	
						面積	393.5127270	坪数	119.0375		

現地とは必ずしも一致しないことがあります。あくまで参考図としてご利用ください。
資料（写し）によって発生した直接または間接の損失、損害等については市では一切の責任を負いません。

※ ※ 座標面積成果表 ※ ※ 30-2

地番 (30-2)

NO	点名	X	Y	緯距	経距	倍横距	倍積	方向角	内角	辺長	測線
5875		-76497.8610	8326.0300								
5876		-76498.7510	8327.9660	-0.8900	1.9360	1.9360	-1.72304000	114-41-19	269-56-20	2.131	5875 - 5876
5898		-76519.0710	8318.6510	-20.3200	-9.3150	-5.4430	110.60176000	204-37-39	270-00-04	22.353	5876 - 5898
5899		-76518.1830	8316.7140	0.8880	-1.9370	-16.6950	-14.82516000	294-37-43	269-59-57	2.131	5898 - 5899
5875		-76497.8610	8326.0300	20.3220	9.3160	-9.3160	-189.31975200	24-37-40	270-03-39	22.356	5899 - 5875
						倍面積	-95.266192		1080-00-00	48.971	
						面積	47.6330960	坪数	14.4090		

現地とは必ずしも一致しないことがあります。あくまで参考図としてご利用ください。
資料（写し）によって発生した直接または間接の損失、損害等については市では一切の責任を負いません。

※ ※ 座標面積成果表 ※ ※ 30 - 3

地番 (30-3)

NO	点名	X	Y	緯距	経距	倍横距	倍積	方向角	内角	辺長	測線
5876		-76498.7510	8327.9660								
5865		-76505.5540	8342.7600	-6.8030	14.7940	14.7940	-100.64358200	114-41-43	225-20-46	16.283	5876 - 5865
5866		-76509.3320	8344.1320	-3.7780	1.3720	30.9600	-116.96688000	160-02-29	224-34-52	4.019	5865 - 5866
5877		-76519.3820	8339.5260	-10.0500	-4.6060	27.7260	-278.64630000	204-37-21	270-00-21	11.055	5866 - 5877
5900		-76511.4190	8322.1560	7.9630	-17.3700	5.7500	45.78725000	294-37-42	270-00-34	19.108	5877 - 5900
5876		-76498.7510	8327.9660	12.6680	5.8100	-5.8100	-73.60108000	24-38-16	270-03-27	13.937	5900 - 5876
						倍面積	-524.070592		1260-00-00	64.402	
						面積	262.0352960	坪数	79.2656		

現地とは必ずしも一致しないことがあります。あくまで参考図としてご利用ください。
資料（写し）によって発生した直接または間接の損失、損害等については市では一切の責任を負いません。

※ ※ 座標面積成果表 ※ ※ 30-4

地番 (30-4)

NO	点名	X	Y	緯距	経距	倍横距	倍積	方向角	内角	辺長	測線
5877		-76519.3820	8339.5260								
5878		-76530.5630	8334.3990	-11.1810	-5.1270	-5.1270	57.32498700	204-38-01	269-59-07	12.300	5877 - 5878
5897		-76522.6030	8317.0280	7.9600	-17.3710	-27.6250	-219.89500000	294-37-08	270-00-47	19.108	5878 - 5897
5900		-76511.4190	8322.1560	11.1840	5.1280	-39.8680	-445.88371200	24-37-55	269-59-47	12.304	5897 - 5900
5877		-76519.3820	8339.5260	-7.9630	17.3700	-17.3700	138.31731000	114-37-42	270-00-19	19.108	5900 - 5877
						倍面積	-470.136415		1080-00-00	62.820	
						面積	235.0682075	坪数	71.1081		

現地とは必ずしも一致しないことがあります。あくまで参考図としてご利用ください。
資料（写し）によって発生した直接または間接の損失、損害等については市では一切の責任を負いません。

※ ※ 座標面積成果表 ※ ※ 30-5

地番 (30-5)

NO	点名	X	Y	緯距	経距	倍横距	倍積	方向角	内角	辺長	測線
5878		-76530.5630	8334.3990								
5879		-76542.7960	8328.7890	-12.2330	-5.6100	-5.6100	68.62713000	204-38-10	269-59-30	13.458	5878 - 5879
5896		-76534.8350	8311.4230	7.9610	-17.3660	-28.5860	-227.57314600	294-37-40	269-59-26	19.104	5879 - 5896
5897		-76522.6030	8317.0280	12.2320	5.6050	-40.3470	-493.52450400	24-37-06	270-00-02	13.455	5896 - 5897
5878		-76530.5630	8334.3990	-7.9600	17.3710	-17.3710	138.27316000	114-37-08	270-01-02	19.108	5897 - 5878
						倍面積	-514.197360		1080-00-00	65.125	
						面積	257.0986800	坪数	77.7723		

現地とは必ずしも一致しないことがあります。あくまで参考図としてご利用ください。
資料（写し）によって発生した直接または間接の損失、損害等については市では一切の責任を負いません。

※ ※ 座標面積成果表 ※ ※ 30-6

地番 (30-6)

NO	点名	X	Y	緯距	経距	倍横距	倍積	方向角	内角	辺長	測線
5879		-76542.7960	8328.7890								
5880		-76560.4340	8320.7040	-17.6380	-8.0850	-8.0850	142.60323000	204-37-34	270-00-12	19.403	5879 - 5880
5894		-76552.4720	8303.3370	7.9620	-17.3670	-33.5370	-267.02159400	294-37-46	270-00-02	19.105	5880 - 5894
5896		-76534.8350	8311.4230	17.6370	8.0860	-42.8180	-755.18106600	24-37-48	269-59-52	19.402	5894 - 5896
5879		-76542.7960	8328.7890	-7.9610	17.3660	-17.3660	138.25072600	114-37-40	269-59-54	19.104	5896 - 5879
						倍面積	-741.348704		1080-00-00	77.014	
						面積	370.6743520	坪数	112.1289		

現地とは必ずしも一致しないことがあります。あくまで参考図としてご利用ください。
資料（写し）によって発生した直接または間接の損失、損害等については市では一切の責任を負いません。

座標面積成果表 30-7

地番 (30-7)

NO	点名	X	Y	緯距	経距	倍横距	倍積	方向角	内角	辺長	測線
5880		-76560.4340	8320.7040								
5881		-76569.7250	8316.4450	-9.2910	-4.2590	-4.2590	39.57036900	204-37-36	270-00-10	10.221	5880 - 5881
5893		-76561.7630	8299.0780	7.9620	-17.3670	-25.8850	-206.09637000	294-37-46	269-59-50	19.105	5881 - 5893
5894		-76552.4720	8303.3370	9.2910	-4.2590	-38.9930	-362.28396300	24-37-36	270-00-10	10.221	5893 - 5894
5880		-76560.4340	8320.7040	-7.9620	17.3670	-17.3670	138.27605400	114-37-46	269-59-50	19.105	5894 - 5880
						倍面積	-390.533910		1080-00-00	58.652	
						面積	195.2669550	坪数	59.0682		

現地とは必ずしも一致しないことがあります。あくまで参考図としてご利用ください。
資料（写し）によって発生した直接または間接の損失、損害等については市では一切の責任を負いません。

※※ 座標面積成果表 ※※ 30-8

地番 (30-8)

NO	点名	X	Y	緯距	経距	倍横距	倍積	方向角	内角	辺長	測線
5881		-76569.7250	8316.4450								
5882		-76571.8990	8315.4470	-2.1740	-0.9980	-0.9980	2.16965200	204-39-29	269-58-36	2.392	5881 - 5882
5892		-76563.9360	8298.0820	7.9630	-17.3650	-19.3610	-154.17164300	294-38-05	269-59-23	19.104	5882 - 5892
5893		-76561.7630	8299.0780	2.1730	0.9960	-35.7300	-77.64129000	24-37-28	270-00-18	2.390	5892 - 5893
5881		-76569.7250	8316.4450	-7.9620	17.3670	-17.3670	138.27605400	114-37-46	270-01-43	19.105	5893 - 5881
						倍面積	-91.367227		1080-00-00	42.991	
						面積	45.6836135	坪数	13.8192		

現地とは必ずしも一致しないことがあります。あくまで参考図としてご利用ください。
資料（写し）によって発生した直接または間接の損失、損害等については市では一切の責任を負いません。

※ ※ 座標面積成果表 ※ ※ 30 - 9

地番 (30-9)

NO	点名	X	Y	緯距	経距	倍横距	倍積	方向角	内角	辺長	測線
5882		-76571.8990	8315.4470								
5883		-76581.1968	8311.1853	-9.2978	-4.2617	-4.2617	39.62443426	204-37-29	270-00-23	10.228	5882 - 5883
5890		-76573.2340	8293.8180	7.9628	-17.3673	-25.8907	-206.16246596	294-37-52	270-00-17	19.106	5883 - 5890
5892		-76563.9360	8298.0820	9.2980	4.2640	-38.9940	-362.56621200	24-38-09	269-59-56	10.229	5890 - 5892
5882		-76571.8990	8315.4470	-7.9630	17.3650	-17.3650	138.27749500	114-38-05	269-59-24	19.104	5892 - 5882
						倍面積	-390.826748		1080-00-00	58.667	
						面積	195.4133740	坪数	59.1125		

現地とは必ずしも一致しないことがあります。あくまで参考図としてご利用ください。
資料（写し）によって発生した直接または間接の損失、損害等については市では一切の責任を負いません。

** ** 座標面積成果表 ** ** 30-10

地番 (30-10)

NO	点名	X	Y	緯 距	経 距	倍横距	倍 積	方向角	内 角	辺 長	測 線
5883		-76581.1968	8311.1853								
5884		-76582.9090	8310.3990	-1.7122	-0.7863	-0.7863	1.34630286	204-39-58	269-57-47	1.884	5883 - 5884
5889		-76574.9480	8293.0340	7.9610	-17.3650	-18.9376	-150.76223360	294-37-45	269-57-02	19.103	5884 - 5889
5890		-76573.2340	8293.8180	1.7140	0.7840	-35.5186	-60.87888040	24-34-47	270-03-05	1.885	5889 - 5890
5883		-76581.1968	8311.1853	-7.9628	17.3673	-17.3673	138.29233644	114-37-52	270-02-06	19.106	5890 - 5883
						倍面積	-72.002474		1080-00-00	41.978	
						面 積	36.0012370	坪 数	10.8903		

現地とは必ずしも一致しないことがあります。あくまで参考図としてご利用ください。
資料（写し）によって発生した直接または間接の損失、損害等については市では一切の責任を負いません。

※ ※ 座標面積成果表 ※ ※ 30-11

地番 (30-11)

NO	点名	X	Y	緯距	経距	倍横距	倍積	方向角	内角	辺長	測線
5884		-76582.9090	8310.3990								
5885		-76592.8077	8305.8614	-9.8987	-4.5376	-4.5376	44.91634112	204-37-37	270-00-37	10.889	5884 - 5885
5888		-76584.8440	8288.4970	7.9637	-17.3644	-26.4396	-210.55704252	294-38-14	269-59-34	19.103	5885 - 5888
5889		-76574.9480	8293.0340	9.8960	4.5370	-39.2670	-388.58623200	24-37-48	269-59-57	10.886	5888 - 5889
5884		-76582.9090	8310.3990	-7.9610	17.3650	-17.3650	138.24276500	114-37-45	269-59-52	19.103	5889 - 5884
						倍面積	-415.984168		1080-00-00	59.981	
						面積	207.9920840	坪数	62.9176		

現地とは必ずしも一致しないことがあります。あくまで参考図としてご利用ください。
資料（写し）によって発生した直接または間接の損失、損害等については市では一切の責任を負いません。

※ ※ 座標面積成果表 ※ ※ 30-12

地番 (30-12)

NO	点名	X	Y	緯距	経距	倍横距	倍積	方向角	内角	辺長	測線
5885		-76592.8077	8305.8614								
5867		-76605.7990	8299.9060	-12.9913	-5.9554	-5.9554	77.36838802	204-37-39	225-29-34	14.291	5885 - 5867
5868		-76607.1510	8296.1670	-1.3520	-3.7390	-15.6498	21.15852960	250-07-13	224-13-48	3.976	5867 - 5868
5869		-76606.4420	8281.3430	6.7090	-14.8240	-34.2128	-229.53367520	294-21-01	270-17-18	16.271	5868 - 5869
5888		-76584.8440	8288.4970	15.5980	7.1540	-41.8828	-653.28791440	24-38-19	269-59-55	17.160	5869 - 5888
5885		-76592.8077	8305.8614	-7.9637	17.3644	-17.3644	138.28487228	114-38-14	269-59-25	19.103	5888 - 5885
						倍面積	-646.009799		1260-00-00	70.801	
						面積	323.0048995	坪数	97.7089		

現地とは必ずしも一致しないことがあります。あくまで参考図としてご利用ください。
資料（写し）によって発生した直接または間接の損失、損害等については市では一切の責任を負いません。

※ ※ 座標面積成果表 ※ ※ 30-13

地番 (30-13)

NO	点名	X	Y	緯 距	経 距	倍横距	倍 積	方向角	内 角	辺 長	測 線
5869		-76600.4420	8281.3430								
5870		-76598.3780	8276.7980	2.0649	-4.5450	-4.5450	-9.38088000	294-25-26	270-12-50	4.992	5869 - 5870
5886		-76586.9310	8282.0480	11.4470	5.2500	-3.8400	-43.95648000	24-38-16	269-59-12	12.594	5870 - 5886
5887		-76589.0110	8286.5860	-2.0800	4.5380	5.9480	-12.37184000	114-37-28	270-00-53	4.992	5886 - 5887
5869		-76600.4420	8281.3430	-11.4310	-5.2430	5.2430	-59.93273300	204-38-21	269-47-05	12.576	5887 - 5869
						倍面積	-125.641933		1080-00-00	35.154	
						面 積	62.8209665	坪 数	19.0033		

現地とは必ずしも一致しないことがあります。あくまで参考図としてご利用ください。
資料（写し）によって発生した直接または間接の損失、損害等については市では一切の責任を負いません。

** ** 座標面積成果表 ** ** 30-14

地番 (30-14)

NO	点名	X	Y	緯距	経距	倍横距	倍積	方向角	内角	辺長	測線
5861		-76593.4680	8265.9610								
5862		-76589.7080	8264.5540	3.7600	-1.4070	-1.4070	-5.29032000	339-29-03	225-02-29	4.015	5861 - 5862
5871		-76580.7790	8268.6280	8.9290	4.0740	1.2600	11.25054000	24-31-32	270-06-08	9.815	5862 - 5871
5886		-76586.9310	8282.0480	-6.1520	13.4200	18.7540	-115.37460800	114-37-40	270-00-36	14.763	5871 - 5886
5870		-76598.3780	8276.7980	-11.4470	-5.2500	26.9240	-308.19902800	204-38-16	269-44-11	12.594	5886 - 5870
5861		-76593.4680	8265.9610	4.9100	-10.8370	10.8370	53.20967000	294-22-27	225-06-36	11.897	5870 - 5861
						倍面積	-364.403746		1260-00-00	53.084	
						面積	182.2018730	坪数	55.1160		

現地とは必ずしも一致しないことがあります。あくまで参考図としてご利用ください。
資料（写し）によって発生した直接または間接の損失、損害等については市では一切の責任を負いません。

※ ※ 座標面積成果表 ※ ※ 30-15

地番 (30-15)

NO	点名	X	Y	緯 距	経 距	倍横距	倍 積	方向角	内 角	辺 長	測 線
5871		-76580.7790	8268.6280								
5872		-76559.1790	8278.4860	21.6000	9.8580	9.8580	212.93280000	24-31-53	270-05-58	23.743	5871 - 5872
5891		-76567.4290	8296.4800	-8.2500	17.9940	37.7100	-311.10750000	114-37-51	269-59-52	19.795	5872 - 5891
5887		-76589.0110	8286.5860	-21.5820	-9.8940	45.8100	-988.67142000	204-37-43	269-59-54	23.742	5891 - 5887
5871		-76580.7790	8268.6280	8.2320	-17.9580	17.9580	147.83025600	294-37-37	269-54-16	19.755	5887 - 5871
						倍面積	-939.015864		1080-00-00	87.035	
						面 積	469.5079320	坪 数	142.0261		

現地とは必ずしも一致しないことがあります。あくまで参考図としてご利用ください。
資料（写し）によって発生した直接または間接の損失、損害等については市では一切の責任を負いません。

* * 座標面積成果表 * * 30-16

地番 (30-16)

NO	点名	X	Y	緯距	経距	倍横距	倍積	方向角	内角	辺長	測線
5872		-76559.1790	8278.4860								
5873		-76538.3310	8287.9990	20.8480	9.5130	9.5130	198.32702400	24-31-38	270-05-59	22.916	5872 - 5873
5895		-76546.5970	8306.0310	-8.2660	18.0320	37.0580	-306.32142800	114-37-37	270-00-12	19.836	5873 - 5895
5891		-76567.4290	8296.4800	-20.8320	-9.5510	45.5390	-948.66844800	204-37-49	270-00-02	22.917	5895 - 5891
5872		-76559.1790	8278.4860	8.2500	-17.9940	17.9940	148.45050000	294-37-51	269-53-47	19.795	5891 - 5872
						倍面積	-968.212352		1080-00-00	85.464	
						面積	454.1061760	坪数	137.3671		

現地とは必ずしも一致しないことがあります。あくまで参考図としてご利用ください。
資料（写し）によって発生した直接または間接の損失、損害等については市では一切の責任を負いません。

** ** 座標面積成果表 ** ** 30-17

地番 (30-17)

NO	点名	X	Y	緯距	経距	倍横距	倍積	方向角	内角	辺長	測線
5873		-76538.3310	8287.9990								
5874		-76510.7830	8300.5720	27.5480	12.5730	12.5730	346.36100400	24-31-56	270-05-46	30.282	5873 - 5874
5898		-76519.0710	8318.6510	-8.2880	18.0790	43.2250	-358.24880000	114-37-42	270-00-07	19.888	5874 - 5898
5895		-76546.5970	8306.0310	-27.5260	-12.6200	48.6640	-1340.07578400	204-37-49	269-59-48	30.281	5898 - 5895
5873		-76538.3310	8287.9990	8.2660	-18.0320	18.0320	149.05251200	294-37-37	269-54-19	19.836	5895 - 5873
						倍面積	-1202.911068		1080-00-00	100.287	
						面積	601.4555340	坪数	181.9402		
				総合計面積			4339.4770030				

現地とは必ずしも一致しないことがあります。あくまで参考図としてご利用ください。
資料（写し）によって発生した直接または間接の損失、損害等については市では一切の責任を負いません。