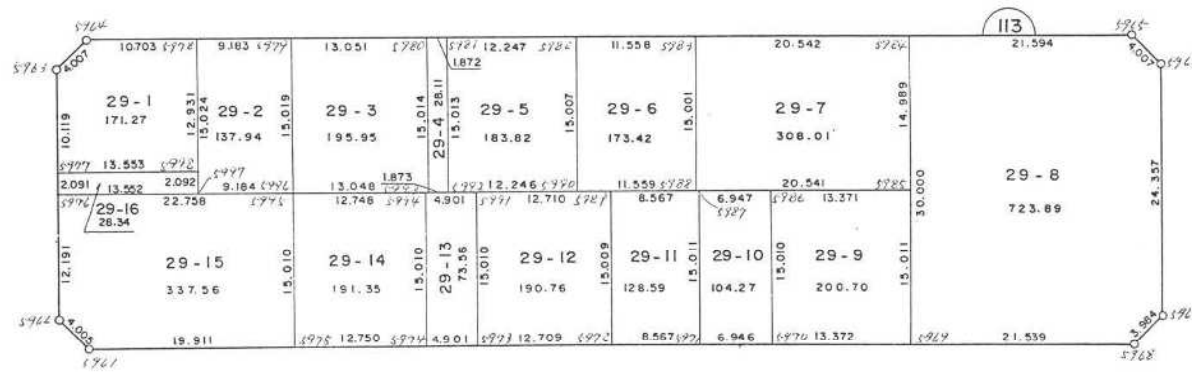
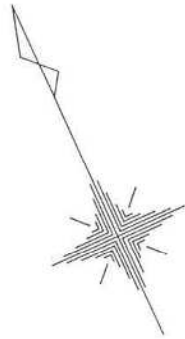


君津市外箕輪一丁目



現地とは必ずしも一致しないことがあります。あくまで参考図としてご利用ください。
資料（写し）によって発生した直接または間接の損失、損害等については市では一切の責任を負いません。

※ ※ 座標面積成果表 ※ ※ 29-1

地番 (29-1)

NO	点名	X	Y	緯距	経距	倍横距	倍積	方向角	内角	辺長	測線
5977		-76494.3190	8184.5130								
5963		-76485.1050	8188.6960	9.2140	4.1830	4.1830	38.54216200	24-25-02	225-18-59	10.119	5977 - 5963
5964		-76483.7170	8192.4550	1.3680	3.7590	12.1250	16.82950000	69-44-01	224-42-18	4.007	5963 - 5964
5978		-76488.1450	8202.1990	-4.4280	9.7440	25.6280	-113.48078400	114-26-19	269-58-34	10.703	5964 - 5978
5998		-76499.9200	8196.8540	-11.7750	-5.3450	30.0270	-353.56792500	204-24-53	269-59-47	12.931	5978 - 5998
5977		-76494.3190	8184.5130	5.6010	-12.3410	12.3410	69.12194100	294-24-40	270-00-22	13.553	5998 - 5977
						倍面積	-342.555106		1260-00-00	51.313	
						面積	171.2775530	坪数	51.8114		

現地とは必ずしも一致しないことがあります。あくまで参考図としてご利用ください。
資料（写し）によって発生した直接または間接の損失、損害等については市では一切の責任を負いません。

** ** 座標面積成果表 ** ** 29 - 2

地番 (29-2)

NO	点名	X	Y	緯距	経距	倍横距	倍積	方向角	内角	辺長	測線
5978		-76488.1450	8202.1990								
5979		-76491.9440	8210.5590	-3.7990	8.3600	8.3600	-31.75964000	114-26-18	269-58-23	9.183	5978 - 5979
5996		-76505.6200	8204.3520	-13.6760	-6.2070	10.5130	-143.77578800	204-24-41	269-59-47	15.019	5979 - 5996
5997		-76501.8250	8195.9890	3.7950	-8.3630	-4.0570	-15.39631500	294-24-28	270-00-28	9.184	5996 - 5997
5978		-76488.1450	8202.1990	13.6890	6.2100	-6.2100	-84.95280000	24-24-56	270-01-22	15.024	5997 - 5978
						倍面積	-275.884543		1080-00-00	48.410	
						面積	137.9422715	坪数	41.7275		

現地とは必ずしも一致しないことがあります。あくまで参考図としてご利用ください。
資料（写し）によって発生した直接または間接の損失、損害等については市では一切の責任を負いません。

※ ※ 座標面積成果表 ※ ※ 29 - 3

地番 (29-3)

NO	点名	X	Y	緯距	経距	倍横距	倍積	方向角	内角	辺長	測線
5979		-76491.9440	8210.5590								
5980		-76497.3430	8222.4410	-5.3990	11.8820	11.8820	-64.15091800	114-26-11	269-59-17	13.051	5979 - 5980
5993		-76511.0130	8216.2330	-13.6700	-6.2080	17.5560	-239.99052000	204-25-28	269-59-23	15.014	5980 - 5993
5996		-76505.6200	8204.3520	5.3930	-11.8810	-0.5330	-2.87446900	294-24-51	269-59-50	13.048	5993 - 5996
5979		-76491.9440	8210.5590	13.6760	6.2070	-6.2070	-84.88693200	24-24-41	270-01-30	15.019	5996 - 5979
						倍面積	-391.902839		1080-00-00	56.132	
						面積	195.9514195	坪数	59.2753		

現地とは必ずしも一致しないことがあります。あくまで参考図としてご利用ください。
資料（写し）によって発生した直接または間接の損失、損害等については市では一切の責任を負いません。

※ ※ 座標面積成果表 ※ ※ 29-4

地番 (29-4)

NO	点名	X	Y	緯距	経距	倍横距	倍積	方向角	内角	辺長	測線
5980		-76497.3430	8222.4410								
5981		-76498.1180	8224.1450	-0.7750	1.7040	1.7040	-1.32060000	114-27-24	269-57-51	1.872	5980 - 5981
5992		-76511.7880	8217.9380	-13.6700	-6.2070	-2.7990	38.26233000	204-25-15	270-01-23	15.013	5981 - 5992
5993		-76511.0130	8216.2330	0.7750	-1.7050	-10.7110	-8.30102500	294-26-38	269-58-50	1.873	5992 - 5993
5980		-76497.3430	8222.4410	13.6700	6.2080	-6.2080	-84.86336000	24-25-28	270-01-56	15.014	5993 - 5980
						倍面積	-56.222655		1080-00-00	33.772	
						面積	28.1113275	坪数	8.5036		

現地とは必ずしも一致しないことがあります。あくまで参考図としてご利用ください。
資料（写し）によって発生した直接または間接の損失、損害等については市では一切の責任を負いません。

※ ※ 座標面積成果表 ※ ※ 29-5

地番 (29-5)

NO	点名	X	Y	緯距	経距	倍横距	倍積	方向角	内角	辺長	測線
5981		-76498.1180	8224.1450								
5982		-76503.1860	8235.2940	-5.0680	11.1490	11.1490	-56.50313200	114-26-42	269-58-42	12.247	5981 - 5982
5990		-76516.8500	8229.0890	-13.6640	-6.2050	16.0930	-219.89475200	204-25-24	269-59-32	15.007	5982 - 5990
5992		-76511.7880	8217.9380	5.0620	-11.1510	-1.2630	-6.39330600	294-24-56	270-00-19	12.246	5990 - 5992
5981		-76498.1180	8224.1450	13.6700	6.2070	-6.2070	-84.84969000	24-25-15	270-01-27	15.013	5992 - 5981
						倍面積	-367.640880		1080-00-00	54.513	
						面積	183.8204400	坪数	55.6056		

現地とは必ずしも一致しないことがあります。あくまで参考図としてご利用ください。
資料（写し）によって発生した直接または間接の損失、損害等については市では一切の責任を負いません。

※ ※ 座標面積成果表 ※ ※ 29-6

地番 (29-6)

NO	点名	X	Y	緯距	経距	倍横距	倍積	方向角	内角	辺長	測線
5982		-76503.1860	8235.2940								
5983		-76507.9680	8245.8160	-4.7820	10.5220	10.5220	-50.31620400	114-26-26	269-58-37	11.558	5982 - 5983
5988		-76521.6270	8239.6150	-13.6590	-6.2010	14.8430	-202.74053700	204-25-03	269-59-33	15.001	5983 - 5988
5990		-76516.8500	8229.0890	4.7770	-10.5260	-1.8840	-8.99986800	294-24-36	270-00-48	11.559	5988 - 5990
5982		-76503.1860	8235.2940	13.6640	6.2050	-6.2050	-84.78512000	24-25-24	270-01-02	15.007	5990 - 5982
						倍面積	-346.841729		1080-00-00	53.125	
						面積	173.4208645	坪数	52.4598		

現地とは必ずしも一致しないことがあります。あくまで参考図としてご利用ください。
資料（写し）によって発生した直接または間接の損失、損害等については市では一切の責任を負いません。

※ ※ 座標面積成果表 ※ ※ 29 - 7

地番 (29-7)

NO	点名	X	Y	緯距	経距	倍横距	倍積	方向角	内角	辺長	測線
5983		-76507.9680	8245.8160								
5984		-76516.4690	8264.5160	-8.5010	18.7000	18.7000	-158.96870000	114-26-47	269-58-28	20.542	5983 - 5984
5985		-76530.1170	8258.3190	-13.6480	-6.1970	31.2030	-425.85854400	204-25-15	269-59-35	14.989	5984 - 5985
5988		-76521.6270	8239.6150	8.4900	-18.7040	6.3020	53.50398000	294-24-50	270-00-13	20.541	5985 - 5988
5983		-76507.9680	8245.8160	13.6590	6.2010	-6.2010	-84.69945900	24-25-03	270-01-44	15.001	5988 - 5983
						倍面積	-616.022723		1080-00-00	71.073	
						面積	308.0113615	坪数	93.1734		

現地とは必ずしも一致しないことがあります。あくまで参考図としてご利用ください。
資料（写し）によって発生した直接または間接の損失、損害等については市では一切の責任を負いません。

※ ※ 座標面積成果表 ※ ※ 29 - 8

地番 (29-8)

NO	点名	X	Y	緯距	経距	倍横距	倍積	方向角	内角	辺長	測線
5984		-76516.4690	8264.5160								
5965		-76525.4040	8284.1750	-8.9350	19.6590	19.6590	-175.65316500	114-26-30	225-07-28	21.594	5984 - 5965
5966		-76529.1590	8285.5740	-3.7550	1.3990	40.7170	-152.89233500	159-33-58	224-56-42	4.007	5965 - 5966
5967		-76551.3210	8275.4690	-22.1620	-10.1050	32.0110	-709.42778200	204-30-40	225-25-16	24.357	5966 - 5967
5968		-76552.6880	8271.7270	-1.3670	-3.7420	18.1640	-24.83018800	249-55-56	224-28-58	3.984	5967 - 5968
5969		-76543.7850	8252.1140	8.9030	-19.6130	-5.1910	-46.21547300	294-24-54	270-00-14	21.539	5968 - 5969
5984		-76516.4690	8264.5160	27.3160	12.4020	-12.4020	-338.77303200	24-25-08	270-01-22	30.000	5969 - 5984
						倍面積	-1447.791975		1440-00-00	105.481	
						面積	723.8959875	坪数	218.9785		

現地とは必ずしも一致しないことがあります。あくまで参考図としてご利用ください。
資料（写し）によって発生した直接または間接の損失、損害等については市では一切の責任を負いません。

※ ※ 座標面積成果表 ※ ※ 29-9

地番 (29-9)

NO	点名	X	Y	緯距	経距	倍横距	倍積	方向角	内角	辺長	測線
5969		-76543.7850	8252.1140								
5970		-76538.2580	8239.9380	5.5270	-12.1760	-12.1760	-67.29675200	294-24-52	270-00-15	13.372	5969 - 5970
5986		-76524.5910	8246.1430	13.6670	6.2050	-18.1470	-248.01504900	24-25-07	269-59-31	15.010	5970 - 5986
5985		-76530.1170	8258.3190	-5.5260	12.1760	0.2340	-1.29308400	114-24-38	270-00-24	13.371	5986 - 5985
5969		-76543.7850	8252.1140	-13.6680	-6.2050	6.2050	-84.80994000	204-25-02	269-59-50	15.011	5985 - 5969
						倍面積	-401.414825		1080-00-00	56.764	
						面積	200.7074125	坪数	60.7139		

現地とは必ずしも一致しないことがあります。あくまで参考図としてご利用ください。
資料（写し）によって発生した直接または間接の損失、損害等については市では一切の責任を負いません。

** ** 座標面積成果表 ** ** 29-10

地番 (29-10)

NO	点名	X	Y	緯距	経距	倍横距	倍積	方向角	内角	辺長	測線
5970		-76538.2580	8239.9380								
5971		-76535.3880	8233.6130	2.8700	-6.3250	-6.3250	-18.15275000	294-24-23	270-00-20	6.946	5970 - 5971
5987		-76521.7190	8239.8170	13.6690	6.2040	-6.4460	-88.11037400	24-24-43	270-00-22	15.011	5971 - 5987
5986		-76524.5910	8246.1430	-2.8720	6.3260	6.0840	-17.47324800	114-25-05	270-00-02	6.947	5987 - 5986
5970		-76538.2580	8239.9380	-13.6670	-6.2050	6.2050	-84.80373500	204-25-07	269-59-16	15.010	5986 - 5970
						倍面積	-208.540107		1080-00-00	43.914	
						面積	104.2700535	坪数	31.5416		

現地とは必ずしも一致しないことがあります。あくまで参考図としてご利用ください。
資料（写し）によって発生した直接または間接の損失、損害等については市では一切の責任を負いません。

** ** 座標面積成果表 ** ** 29-11

地番 (29-11)

NO	点名	X	Y	緯距	経距	倍横距	倍積	方向角	内角	辺長	測線
5971		-76535.3880	8233.6130								
5972		-76531.8460	8225.8120	3.5420	-7.8010	-7.8010	-27.63114200	294-25-13	269-59-42	8.567	5971 - 5972
5989		-76518.1790	8232.0160	13.6670	6.2040	-9.3980	-128.44246600	24-24-55	269-59-34	15.009	5972 - 5989
5987		-76521.7190	8239.8170	-3.5400	7.8010	4.6070	-16.30878000	114-24-29	270-00-14	8.567	5989 - 5987
5971		-76535.3880	8233.6130	-13.6690	-6.2040	6.2040	-84.80247600	204-24-43	270-00-30	15.011	5987 - 5971
						倍面積	-257.184864		1080-00-00	47.154	
						面積	128.5924320	坪数	38.8092		

現地とは必ずしも一致しないことがあります。あくまで参考図としてご利用ください。
資料（写し）によって発生した直接または間接の損失、損害等については市では一切の責任を負いません。

※ ※ 座標面積成果表 ※ ※ 29-12

地番(29-12)

NO	点名	X	Y	緯距	経距	倍横距	倍積	方向角	内角	辺長	測線
5972		-76531.8460	8225.8120								
5973		-76526.5930	8214.2390	5.2530	-11.5730	-11.5730	-60.79296900	294-24-48	270-00-01	12.709	5972 - 5973
5991		-76512.9250	8220.4430	13.6680	6.2040	-16.9420	-231.56325600	24-24-49	270-00-14	15.010	5973 - 5991
5989		-76518.1790	8232.0160	-5.2540	11.5730	0.8350	-4.38709000	114-25-03	269-59-52	12.710	5991 - 5989
5972		-76531.8460	8225.8120	-13.6670	-6.2040	6.2040	-84.79006800	204-24-55	269-59-53	15.009	5989 - 5972
						倍面積	-381.533383		1080-00-00	55.438	
						面積	190.7666915	坪数	57.7069		

現地とは必ずしも一致しないことがあります。あくまで参考図としてご利用ください。
資料(写し)によって発生した直接または間接の損失、損害等については市では一切の責任を負いません。

※ ※ 座標面積成果表 ※ ※ 29-13

地番 (29-13)

NO	点名	X	Y	緯距	経距	倍横距	倍積	方向角	内角	辺長	測線
5973		-76526.5930	8214.2390								
5974		-76524.5672	8209.7763	2.0258	-4.4627	-4.4627	-9.04053766	294-24-55	269-59-49	4.901	5973 - 5974
5994		-76510.8990	8215.9800	13.6682	6.2037	-2.7217	-37.20073994	24-24-44	270-00-13	15.010	5974 - 5994
5991		-76512.9250	8220.4430	-2.0260	4.4630	7.9450	-16.09657000	114-24-57	269-59-52	4.901	5994 - 5991
5973		-76526.5930	8214.2390	-13.6680	-6.2040	6.2040	-84.79627200	204-24-49	270-00-06	15.010	5991 - 5973
						倍面積	-147.134119		1080-00-00	39.822	
						面積	73.5670595	坪数	22.2540		

現地とは必ずしも一致しないことがあります。あくまで参考図としてご利用ください。
資料（写し）によって発生した直接または間接の損失、損害等については市では一切の責任を負いません。

※ ※ 座標面積成果表 ※ ※ 29-14

地番 (29-14)

NO	点名	X	Y	緯距	経距	倍横距	倍積	方向角	内角	辺長	測線
5974		-76524.5672	8209.7763								
5975		-76519.2970	8198.1670	5.2702	-11.6093	-11.6093	-61.18333286	294-24-59	270-00-08	12.750	5974 - 5975
5995		-76505.6300	8204.3720	13.6670	6.2050	-17.0136	-232.52487120	24-25-07	269-59-43	15.010	5975 - 5995
5994		-76510.8990	8215.9800	-5.2690	11.6080	0.7994	-4.21203860	114-24-50	269-59-54	12.748	5995 - 5994
5974		-76524.5672	8209.7763	-13.6682	-6.2037	6.2037	-84.79341234	204-24-44	270-00-15	15.010	5994 - 5974
						倍面積	-382.713655		1080-00-00	55.518	
						面積	191.3568275	坪数	57.8854		

現地とは必ずしも一致しないことがあります。あくまで参考図としてご利用ください。
資料（写し）によって発生した直接または間接の損失、損害等については市では一切の責任を負いません。

※ ※ 座標面積成果表 ※ ※ 29-15

地番 (29-15)

NO	点名	X	Y	緯距	経距	倍横距	倍積	方向角	内角	辺長	測線
5975		-76519.2970	8198.1670								
5961		-76511.0670	8180.0370	8.2300	-18.1300	-18.1500	-149.20990000	294-24-55	224-43-44	19.911	5975 - 5961
5962		-76507.3240	8178.6110	3.7430	-1.4260	-37.6860	-141.05869800	339-08-39	225-15-57	4.005	5961 - 5962
5976		-76496.2230	8183.6490	11.1010	5.0380	-34.0740	-378.25547400	24-24-36	270-00-19	12.191	5962 - 5976
5995		-76505.6300	8204.3720	-9.4070	20.7230	-8.3130	78.20039100	114-24-55	270-00-12	22.758	5976 - 5995
5975		-76519.2970	8198.1670	-13.6670	-6.2050	6.2050	-84.80373500	204-25-07	269-59-48	15.010	5995 - 5975
						倍面積	-675.127416		1260-00-00	73.875	
						面積	337.5637080	坪数	102.1130		

現地とは必ずしも一致しないことがあります。あくまで参考図としてご利用ください。
資料（写し）によって発生した直接または間接の損失、損害等については市では一切の責任を負いません。

※ ※ 座標面積成果表 ※ ※ 29-16

地番 (29-16)

NO	点名	X	Y	緯距	経距	倍横距	倍積	方向角	内角	辺長	測線
5976		-76496.2230	8183.6490								
5977		-76494.3190	8184.5130	1.9040	0.8640	0.8640	1.64505600	24-24-28	270-00-12	2.091	5976 - 5977
5998		-76499.9200	8196.8540	-5.6010	12.3410	14.0690	-78.80046900	114-24-40	270-00-37	13.553	5977 - 5998
5997		-76501.8250	8195.9890	-1.9050	-0.8650	25.5450	-48.66322500	204-25-17	269-59-43	2.092	5998 - 5997
5976		-76496.2230	8183.6490	5.6020	-12.3400	12.3400	69.12868000	294-25-00	269-59-28	13.552	5997 - 5976
						倍面積	-56.689958		1080-00-00	31.288	
						面積	28.3449790	坪数	8.5743		
				総合計面積			3177.6003885				

現地とは必ずしも一致しないことがあります。あくまで参考図としてご利用ください。
資料（写し）によって発生した直接または間接の損失、損害等については市では一切の責任を負いません。