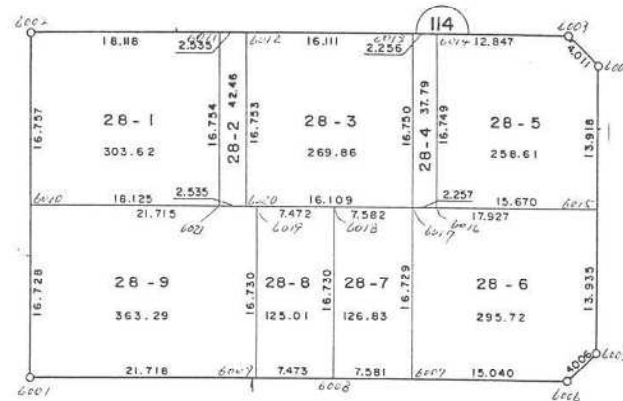
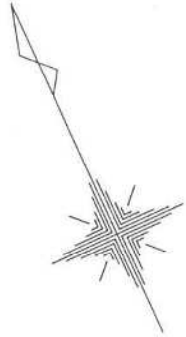


君津市外箕輪一丁目



現地とは必ずしも一致しないことがあります。あくまで参考図としてご利用ください。
資料（写し）によって発生した直接または間接の損失、損害等については市では一切の責任を負いません。

※ ※ 座標面積成果表 ※ ※ 28 - 1

地番 (28-1)

NO	点名	X	Y	緯距	経距	倍横距	倍積	方向角	内角	辺長	測線
6010		-76551.9600	8215.0680								
6002		-76536.7050	8222.0020	15.2550	6.9340	6.9340	105.77817000	24-26-37	269-59-23	16.757	6010 - 6002
6011		-76544.1990	8238.4970	-7.4940	16.4950	30.3630	-227.54032200	114-26-00	269-59-08	18.118	6002 - 6011
6021		-76559.4540	8231.5710	-15.2550	-6.9260	39.9320	-609.16266000	204-25-08	270-00-14	16.754	6011 - 6021
6010		-76551.9600	8215.0680	7.4940	-16.5030	16.5030	123.67348200	294-25-22	270-01-15	18.125	6021 - 6010
						倍面積	-607.251330		1080-00-00	69.754	
						面積	303.6256650	坪数	91.8467		

現地とは必ずしも一致しないことがあります。あくまで参考図としてご利用ください。
資料（写し）によって発生した直接または間接の損失、損害等については市では一切の責任を負いません。

※ ※ 座標面積成果表 ※ ※ 28-2

地番 (28-2)

NO	点名	X	Y	緯距	経距	倍積距	倍積	方向角	内角	辺長	測線
6011		-76544.1990	8238.4970								
6012		-76545.2480	8240.8050	-1.0490	2.3080	2.3080	-2.42109200	114-26-32	269-58-41	2.535	6011 - 6012
6020		-76560.5020	8233.8790	-15.2540	-0.9260	-2.3100	35.23674000	204-25-13	270-00-04	16.753	6012 - 6020
6021		-76559.4540	8231.5710	1.0480	-2.3080	-11.5440	-12.09811200	294-25-17	269-59-51	2.535	6020 - 6021
6011		-76544.1990	8238.4970	15.2550	6.9260	-6.9260	-105.65613000	24-25-08	270-01-24	16.754	6021 - 6011
						倍面積	-84.938594		1080-00-00	38.577	
						面積	42.4692970	坪数	12.8469		

現地とは必ずしも一致しないことがあります。あくまで参考図としてご利用ください。
資料（写し）によって発生した直接または間接の損失、損害等については市では一切の責任を負いません。

※ ※ 座標面積成果表 ※ ※ 28-3

地番(28-3)

NO	点名	X	Y	緯距	経距	倍横距	倍積	方向角	内角	辺長	測線
6012		-76545.2480	8240.8050								
6013		-76551.9120	8255.4730	-6.6640	14.6680	14.6680	-97.74755200	114-26-00	269-59-39	16.111	6012 - 6013
6017		-76567.1630	8248.5460	-15.2510	-6.9270	22.4090	-341.75965900	204-25-39	269-59-51	16.750	6013 - 6017
6020		-76560.5020	8233.8790	6.6610	-14.6670	0.8150	5.42871500	294-25-30	269-59-43	16.109	6017 - 6020
6012		-76545.2480	8240.8050	15.2540	6.9260	-6.9260	-105.64920400	24-25-13	270-00-47	16.753	6020 - 6012
						倍面積	-539.727700		1080-00-00	65.723	
						面積	269.8638500	坪数	81.6338		

現地とは必ずしも一致しないことがあります。あくまで参考図としてご利用ください。
資料(写し)によって発生した直接または間接の損失、損害等については市では一切の責任を負いません。

※ ※ 座標面積成果表 ※ ※ 28-4

地番 (28-4)

NO	点名	X	Y	緯距	経距	倍横距	倍積	方向角	内角	辺長	測線
6013		-76551.9120	8255.4730								
6014		-76552.8460	8257.5270	-0.9340	2.0540	2.0540	-1.91843600	114-27-08	269-58-25	2.256	6013 - 6014
6016		-76568.0960	8250.6010	-15.2500	-6.9260	-2.8180	42.97450000	204-25-33	269-59-34	16.749	6014 - 6016
6017		-76567.1630	8248.5460	0.9330	-2.0550	-11.7990	-11.00846700	294-25-07	270-00-32	2.257	6016 - 6017
6013		-76551.9120	8255.4730	15.2510	6.9270	-6.9270	-105.64367700	24-25-39	270-01-29	16.750	6017 - 6013
						倍面積	-75.596080		1080-00-00	38.012	
						面積	37.7980400	坪数	11.4339		

現地とは必ずしも一致しないことがあります。あくまで参考図としてご利用ください。
資料（写し）によって発生した直接または間接の損失、損害等については市では一切の責任を負いません。

※ ※ 座標面積成果表 ※ ※ 28 - 5

地番 (28-5)

NO	点名	X	Y	緯 距	経 距	倍横距	倍 積	方向角	内 角	辺 長	測 線
6014		-76552.8460	8257.5270								
6003		-76558.1590	8269.2240	-5.3130	11.6970	11.6970	-62.14616100	114-25-42	224-52-07	12.847	6014 - 6003
6004		-76561.9110	8270.6420	-3.7520	1.4180	24.8120	-93.09462400	159-17-49	225-12-34	4.011	6003 - 6004
6015		-76574.5750	8264.8690	-12.6640	-5.7730	20.4570	-259.06744800	204-30-23	269-54-58	13.918	6004 - 6015
6016		-76568.0960	8250.6010	6.4790	-14.2680	0.4160	2.69526400	294-25-21	270-00-12	15.670	6015 - 6016
6014		-76552.8460	8257.5270	15.2500	6.9260	-6.9260	-105.62150000	24-25-33	270-00-09	16.749	6016 - 6014
						倍面積	-517.234469		1260-00-00	63.195	
						面 積	258.6172345	坪 数	78.2317		

現地とは必ずしも一致しないことがあります。あくまで参考図としてご利用ください。
資料（写し）によって発生した直接または間接の損失、損害等については市では一切の責任を負いません。

※ ※ 座標面積成果表 ※ ※ 28-6

地番 (28-6)

NO	点名	X	Y	緯距	経距	倍積距	倍積	方向角	内角	辺長	測線
6015		-76574.5750	8264.8690								
6005		-76587.2550	8259.0900	-12.6800	-5.7790	-5.7790	73.27772000	204-30-05	225-39-57	13.935	6015 - 6005
6006		-76588.6140	8255.3220	-1.3590	-3.7680	-15.3260	20.82803400	250-10-02	224-15-27	4.006	6005 - 6006
6007		-76582.3950	8241.6280	6.2190	-13.6940	-32.7880	-203.90857200	294-25-29	270-00-06	15.040	6006 - 6007
6017		-76567.1630	8248.5460	15.2320	6.9180	-39.5640	-602.63884800	24-25-35	269-59-44	16.729	6007 - 6017
6015		-76574.5750	8264.8690	-7.4120	16.3230	-16.3230	120.98607600	114-25-19	270-04-46	17.927	6017 - 6015
						倍面積	-591.455590		1260-00-00	67.637	
						面積	295.7277950	坪数	89.4576		

現地とは必ずしも一致しないことがあります。あくまで参考図としてご利用ください。
資料（写し）によって発生した直接または間接の損失、損害等については市では一切の責任を負いません。

* * 座標面積成果表 * * 28 - 7

地番 (28-7)

NO	点名	X	Y	緯距	経距	倍横距	倍積	方向角	内角	辺長	測線
6007		-76582.3950	8241.6280								
6008		-76579.2610	8234.7250	3.1340	-6.9030	-6.9030	-21.63400200	294-25-06	270-00-24	7.581	6007 - 6008
6018		-76564.0280	8241.6430	15.2330	6.9180	-6.8880	-104.92490400	24-25-30	270-00-01	16.750	6008 - 6018
6017		-76567.1630	8248.5460	-3.1350	6.9030	6.9330	-21.73495500	114-25-31	270-00-04	7.582	6018 - 6017
6007		-76582.3950	8241.6280	-15.2320	-6.9180	6.9180	-105.37497600	204-25-35	269-59-31	16.729	6017 - 6007
						倍面積	-253.668837		1080-00-00	48.622	
						面積	126.8344185	坪数	38.3674		

現地とは必ずしも一致しないことがあります。あくまで参考図としてご利用ください。
資料（写し）によって発生した直接または間接の損失、損害等については市では一切の責任を負いません。

* * 座標面積成果表 * * 28 - 8

地番 (28-8)

NO	点名	X	Y	緯距	経距	倍横距	倍積	方向角	内角	辺長	測線
6008		-76579.2610	8234.7250								
6009		-76576.1700	8227.9210	3.0910	-6.8040	-6.8040	-21.03116400	294-25-55	269-59-51	7.473	6008 - 6009
6019		-76560.9380	8234.8400	15.2320	6.9190	-6.6890	-101.88684800	24-25-46	269-59-55	16.730	6009 - 6019
6018		-76564.0280	8241.6430	-3.0900	6.8030	7.0330	-21.73197000	114-25-41	269-59-49	7.472	6019 - 6018
6008		-76579.2610	8234.7250	-15.2330	-6.9180	6.9180	-105.38189400	204-25-30	270-00-25	16.730	6018 - 6008
						倍面積	-250.031876		1080-00-00	48.405	
						面積	125.0159380	坪数	37.8173		

現地とは必ずしも一致しないことがあります。あくまで参考図としてご利用ください。
資料（写し）によって発生した直接または間接の損失、損害等については市では一切の責任を負いません。

** ** 座標面積成果表 ** ** 28 - 9

地番 (28-9)

NO	点名	X	Y	緯距	経距	倍横距	倍積	方向角	内角	辺長	測線
6009		-76576.1700	8227.9210								
6001		-76567.1890	8208.1470	8.9810	-19.7740	-19.7740	-177.59029400	294-25-36	270-00-48	21.718	6009 - 6001
6010		-76551.9600	8215.0680	15.2290	6.9210	-32.6270	-496.87658300	24-26-24	269-58-54	16.728	6001 - 6010
6019		-76560.9380	8234.8400	-8.9780	19.7720	-5.9340	53.27545200	114-25-18	270-00-28	21.715	6010 - 6019
6009		-76576.1700	8227.9210	-15.2320	-6.9190	6.9190	-105.39020800	204-25-46	269-59-50	16.730	6019 - 6009
						倍面積	-726.581633		1080-00-00	76.891	
						面積	363.2908165	坪数	109.8954		
				総合計面積			1823.2430545				

現地とは必ずしも一致しないことがあります。あくまで参考図としてご利用ください。
資料（写し）によって発生した直接または間接の損失、損害等については市では一切の責任を負いません。