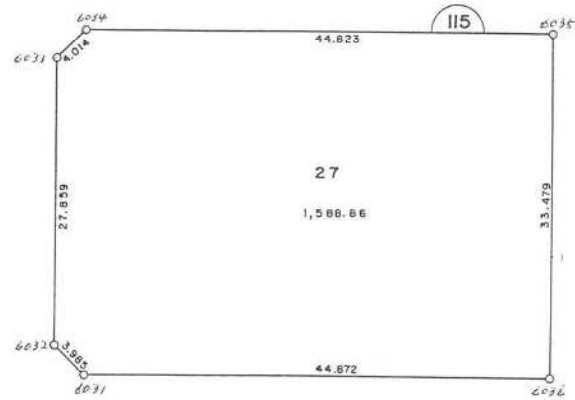
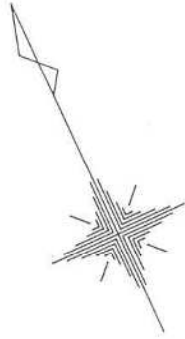


君津市外箕輪一丁目



現地とは必ずしも一致しないことがあります。あくまで参考図としてご利用ください。
資料（写し）によって発生した直接または間接の損失、損害等については市では一切の責任を負いません。

** ** 座標面積成果表 ** **

27

地番 (27)

NO	点名	X	Y	緯距	経距	倍横距	倍積	方向角	内角	辺長	測線
6031		-76547.0020	8163.6420								
6032		-76543.2680	8162.2510	3.7340	-1.3910	-1.3910	-5.19399400	339-34-07	224-52-53	3.985	6031 - 6032
6033		-76517.9070	8173.7820	25.3610	11.5310	8.7490	221.88338900	24-27-00	225-31-49	27.859	6032 - 6033
6034		-76516.5330	8177.5530	1.3740	3.7710	24.0510	33.04607400	69-58-49	224-26-18	4.014	6033 - 6034
6035		-76535.0630	8218.3670	-18.5300	40.8140	68.6360	-1271.82508000	114-25-07	270-02-15	44.823	6034 - 6035
6036		-76565.5380	8204.5070	-30.4750	-13.8600	95.5900	-2913.10525000	204-27-22	269-56-33	33.479	6035 - 6036
6031		-76547.0020	8163.6420	18.5360	-40.8650	40.8650	757.47364000	294-23-55	225-10-12	44.872	6036 - 6031
						倍面積	-3177.721221		1440-00-00	159.032	
						面積	1588.8606105	坪数	480.6303		
				総合計	面積	1588.8606105					

現地とは必ずしも一致しないことがあります。あくまで参考図としてご利用ください。
資料（写し）によって発生した直接または間接の損失、損害等については市では一切の責任を負いません。