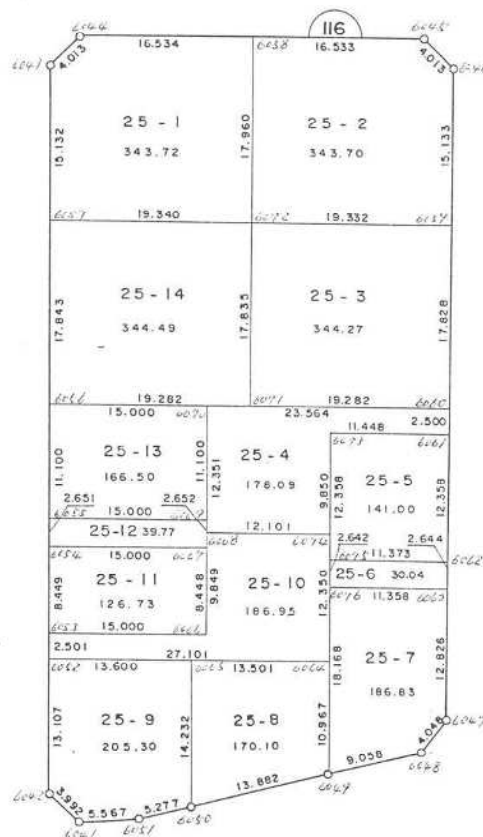
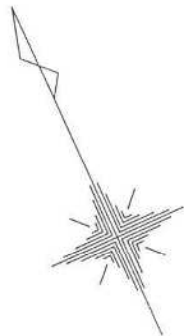


君津市外箕輪一丁目



現地とは必ずしも一致しないことがあります。あくまで参考図としてご利用ください。
資料（写し）によって発生した直接または間接の損失、損害等については市では一切の責任を負いません。

※ ※ 座標面積成果表 ※ ※ 25 - 1

地番 (25-1)

NO	点名	X	Y	緯距	経距	倍横距	倍積	方向角	内角	辺長	測線
6057		-76614.1120	8253.5320								
6043		-76600.3210	8259.7610	13.7910	6.2290	6.2290	85.90413900	24-18-26	225-32-46	15.132	6057 - 6043
6044		-76598.9390	8263.5280	1.3820	3.7670	16.2250	22.42295000	69-51-12	224-34-49	4.013	6043 - 6044
6058		-76605.7780	8278.5810	-6.8390	15.0530	35.0450	-239.67275500	114-26-01	270-03-34	16.534	6044 - 6058
6072		-76622.1220	8271.1350	-16.3440	-7.4460	42.6520	-697.10428800	204-29-35	269-58-27	17.960	6058 - 6072
6057		-76614.1120	8253.5320	8.0100	-17.6030	17.6030	141.00003000	294-28-02	269-50-24	19.340	6072 - 6057
						倍面積	-687.449924		1260-00-00	72.979	
						面積	343.7249620	坪数	103.9768		

現地とは必ずしも一致しないことがあります。あくまで参考図としてご利用ください。
資料（写し）によって発生した直接または間接の損失、損害等については市では一切の責任を負いません。

※ ※ 座標面積成果表 ※ ※ 25 - 2

地番 (25-2)

NO	点名	X	Y	緯距	経距	倍横距	倍積	方向角	内角	辺長	測線
6058		-76605.7780	8278.5810								
6045		-76612.6170	8293.6330	-6.8390	15.0520	15.0520	-102.94062800	114-26-06	224-59-38	16.533	6058 - 6045
6046		-76616.3740	8295.0430	-3.7570	1.4100	31.5140	-118.39809800	159-25-44	225-13-21	4.013	6045 - 6046
6059		-76630.1280	8288.7310	-13.7540	-6.3120	26.6120	-366.02144800	204-39-05	269-48-49	15.133	6046 - 6059
6072		-76622.1220	8271.1350	8.0060	-17.5960	2.7040	21.64822400	294-27-54	270-01-41	19.332	6059 - 6072
6058		-76605.7780	8278.5810	16.3440	7.4460	-7.4460	-121.69742400	24-29-35	269-56-31	17.960	6072 - 6058
						倍面積	-687.409374			1260-00-00	72.971
						面積	343.7046870	坪数	103.9706		

現地とは必ずしも一致しないことがあります。あくまで参考図としてご利用ください。
資料（写し）によって発生した直接または間接の損失、損害等については市では一切の責任を負いません。

※ ※ 座標面積成果表 ※ ※ 25 - 3

地番 (25-3)

NO	点名	X	Y	緯距	経距	倍横距	倍積	方向角	内角	辺長	測線
6059		-76630.1280	8288.7310								
6060		-76646.3310	8281.2940	-16.2030	-7.4370	-7.4370	120.50171100	204-39-17	269-47-20	17.828	6059 - 6060
6071		-76638.3520	8263.7400	7.9790	-17.5540	-32.4280	-258.74301200	294-26-37	270-03-08	19.282	6060 - 6071
6072		-76622.1220	8271.1350	16.2300	7.3950	-42.5870	-691.18701000	24-29-45	269-58-09	17.835	6071 - 6072
6059		-76630.1280	8288.7310	-8.0060	17.5960	-17.5960	140.87357600	114-27-54	270-11-23	19.332	6072 - 6059
						倍面積	-688.554735		1080-00-00	74.277	
						面積	344.2773675	坪数	104.1439		

現地とは必ずしも一致しないことがあります。あくまで参考図としてご利用ください。
資料（写し）によって発生した直接または間接の損失、損害等については市では一切の責任を負いません。

※ ※ 座標面積成果表 ※ ※ 25 - 4

地番 (25-4)

NO	点名	X	Y	緯距	経距	倍横距	倍積	方向角	内角	辺長	測線
6060		-76646.3310	8281.2940								
6061		-76648.6030	8280.2510	-2.2720	-1.0430	-1.0430	2.36969600	294-39-30	269-47-04	2.500	6060 - 6061
6073		-76643.8660	8269.8290	4.7370	-10.4220	-12.5080	-59.25039600	294-26-34	89-51-40	11.448	6061 - 6073
6074		-76652.8430	8265.7750	-8.9770	-4.0540	-26.9840	242.23536800	204-18-14	270-08-13	9.850	6073 - 6074
6068		-76647.8360	8254.7580	5.0070	-11.0170	-42.0550	-210.56938500	294-26-27	269-51-59	12.101	6074 - 6068
6070		-76636.5800	8259.8420	11.2560	5.0840	-47.9880	-540.15292800	24-18-26	270-08-13	12.351	6068 - 6070
6060		-76646.3310	8281.2940	-9.7510	21.4520	-21.4520	209.17845200	114-26-39	270-12-51	23.564	6070 - 6060
						倍面積	-356.189193		1440-00-00	71.814	
						面積	178.0945965	坪数	53.8736		

現地とは必ずしも一致しないことがあります。あくまで参考図としてご利用ください。
資料（写し）によって発生した直接または間接の損失、損害等については市では一切の責任を負いません。

※ ※ 座標面積成果表 ※ ※ 25 - 5

地番 (25-5)

NO	点名	X	Y	緯距	経距	倍横距	倍積	方向角	内角	辺長	測線
6061		-76648.6030	8280.2510								
6062		-76659.8340	8275.0960	-11.2310	-5.1550	-5.1550	57.89580500	204-39-18	269-47-14	12.358	6061 - 6062
6075		-76655.1280	8264.7420	4.7060	-10.3540	-20.6640	-97.24478400	294-26-32	269-51-59	11.373	6062 - 6075
6073		-76643.8660	8269.8290	11.2620	5.0870	-25.9310	-292.03492200	24-18-31	270-08-03	12.358	6075 - 6073
6061		-76648.6030	8280.2510	-4.7370	10.4220	-10.4220	49.36901400	114-26-34	270-12-44	11.448	6073 - 6061
						倍面積	-282.014887		1080-00-00	47.537	
						面積	141.0074435	坪数	42.6547		

現地とは必ずしも一致しないことがあります。あくまで参考図としてご利用ください。
資料（写し）によって発生した直接または間接の損失、損害等については市では一切の責任を負いません。

※ ※ 座標面積成果表 ※ ※ 25 - 6

地番 (25-6)

NO	点名	X	Y	緯距	経距	倍横距	倍積	方向角	内角	辺長	測線
6062		-76659.8340	8275.0960								
6063		-76662.2370	8273.9940	-2.4030	-1.1020	-1.1020	2.64810600	204-38-09	269-48-46	2.644	6062 - 6063
6076		-76657.5360	8263.6540	4.7010	-10.3400	-12.5440	-58.96934400	294-26-55	269-51-58	11.358	6063 - 6076
6075		-76655.1280	8264.7420	2.4080	1.0880	-21.7960	-52.48476800	24-18-53	270-07-39	2.642	6076 - 6075
6062		-76659.8340	8275.0960	-4.7060	10.3540	-10.3540	48.72592400	114-26-32	270-11-37	11.373	6075 - 6062
						倍面積	-60.080082		1080-00-00	28.017	
						面積	30.0400410	坪数	9.0871		

現地とは必ずしも一致しないことがあります。あくまで参考図としてご利用ください。
資料（写し）によって発生した直接または間接の損失、損害等については市では一切の責任を負いません。

※ ※ 座標面積成果表 ※ ※ 25 - 7

地番 (25-7)

NO	点名	X	Y	緯距	経距	倍横距	倍積	方向角	内角	辺長	測線
6063		-76662.2370	8273.9940								
6047		-76673.8940	8268.6430	-11.6570	-5.3510	-5.3510	62.37660700	204-39-25	217-17-02	12.826	6063 - 6047
6048		-76675.7980	8265.0710	-1.9040	-3.5720	-14.2740	27.17769600	241-56-27	218-54-32	4.048	6047 - 6048
6049		-76674.0930	8256.1750	1.7050	-8.8960	-26.7420	-45.59511000	280-50-59	283-27-34	9.058	6048 - 6049
6076		-76657.5360	8263.6540	16.5570	7.4790	-28.1590	-466.22856300	24-18-33	270-08-22	18.168	6049 - 6076
6063		-76662.2370	8273.9940	-4.7010	10.3400	-10.3400	48.60834000	114-26-55	270-12-30	11.358	6076 - 6063
						倍面積	-373.661030		1260-00-00	55.458	
						面積	186.8305150	坪数	56.5162		

現地とは必ずしも一致しないことがあります。あくまで参考図としてご利用ください。
資料（写し）によって発生した直接または間接の損失、損害等については市では一切の責任を負いません。

** 座標面積成果表 ** 25-8

地番 (25-8)

NO	点名	X	Y	緯距	経距	倍横距	倍積	方向角	内角	辺長	測線
6049		-76674.0930	8256.1750								
6050		-76671.4810	8242.5410	2.6120	-13.6340	-13.6340	-35.61200800	280-50-43	283-27-41	13.882	6049 - 6050
6065		-76658.5110	8248.3990	12.9700	5.8580	-21.4100	-277.68770000	24-18-24	270-08-17	14.232	6050 - 6065
6064		-76664.0980	8260.6900	-5.5870	12.2910	-3.2610	18.21920700	114-26-41	269-51-55	13.501	6065 - 6064
6049		-76674.0930	8256.1750	-9.9950	-4.5150	4.5150	-45.12742500	204-18-36	256-32-07	10.967	6064 - 6049
						倍面積	-340.207926		1080-00-00	52.582	
						面積	170.1039630	坪数	51.4564		

現地とは必ずしも一致しないことがあります。あくまで参考図としてご利用ください。
資料（写し）によって発生した直接または間接の損失、損害等については市では一切の責任を負いません。

※ ※ 座標面積成果表 ※ ※ 25 - 9

地番 (25-9)

NO	点名	X	Y	緯距	経距	倍横距	倍積	方向角	内角	辺長	測線
6050		-76671.4810	8242.5410								
6051		-76670.4870	8237.3580	0.9940	-5.1830	-5.1830	-5.15190200	280-51-23	189-52-49	5.277	6050 - 6051
6041		-76668.5160	8232.1520	1.9710	-5.2060	-15.5720	-30.69241200	290-44-12	226-43-35	5.567	6051 - 6041
6042		-76664.8290	8230.6220	3.6870	-1.5300	-22.3080	-82.24959600	337-27-47	226-50-51	3.992	6041 - 6042
6052		-76652.8840	8236.0180	11.9450	5.3960	-18.4420	-220.28969000	24-18-38	270-07-50	13.107	6042 - 6052
6065		-76658.5110	8248.3990	-5.6270	12.3810	-0.6650	3.74195500	114-26-28	269-51-56	13.600	6052 - 6065
6050		-76671.4810	8242.5410	-12.9700	-5.8580	5.8580	-75.97826000	204-18-24	256-32-59	14.232	6065 - 6050
						倍面積	-410.619905		1440-00-00	55.775	
						面積	205.3099525	坪数	62.1062		

現地とは必ずしも一致しないことがあります。あくまで参考図としてご利用ください。
資料（写し）によって発生した直接または間接の損失、損害等については市では一切の責任を負いません。

** 座標面積成果表 ** 25-10

地番 (25-10)

NO	点名	X	Y	緯距	経距	倍横距	倍積	方向角	内角	辺長	測線
6052		-76652.8840	8236.0180								
6053		-76650.6050	8237.0470	2.2790	1.0290	1.0290	2.34509100	24-17-59	270-08-36	2.501	6052 - 6053
6066		-76656.8120	8250.7030	-6.2070	13.6560	15.7140	-97.53679800	114-26-35	89-52-07	15.000	6053 - 6066
6068		-76647.8360	8254.7580	8.9760	4.0550	33.4250	300.02280000	24-18-42	270-07-45	9.849	6066 - 6068
6074		-76652.8430	8265.7750	-5.0070	11.0170	48.4970	-242.82447900	114-26-27	269-52-21	12.101	6068 - 6074
6064		-76664.0980	8260.6900	-11.2550	-5.6850	54.4290	-612.59839500	204-18-48	270-07-46	12.350	6074 - 6064
6052		-76652.8840	8236.0180	11.2140	-24.6720	24.6720	276.67180800	294-26-34	269-51-25	27.101	6064 - 6052
						倍面積	-373.919973		1440-00-00	78.902	
						面積	186.9599865	坪数	56.5553		

現地とは必ずしも一致しないことがあります。あくまで参考図としてご利用ください。
資料（写し）によって発生した直接または間接の損失、損害等については市では一切の責任を負いません。

※ ※ 座標面積成果表 ※ ※ 25-11

地番 (25-11)

NO	点名	X	Y	緯距	経距	倍横距	倍積	方向角	内角	辺長	測線
6053		-76650.6050	8237.0470								
6054		-76642.9050	8240.5260	7.7000	3.4790	3.4790	26.78830000	24-18-52	270-08-01	8.449	6053 - 6054
6067		-76649.1130	8254.1810	-6.2080	13.6550	20.6130	-127.96550400	114-26-53	269-51-46	15.000	6054 - 6067
6066		-76656.8120	8250.7030	-7.6990	-3.4780	30.7900	-237.05221000	204-18-39	270-07-56	8.448	6067 - 6066
6053		-76650.6050	8237.0470	6.2070	-13.6560	13.6560	84.76279200	294-26-35	269-52-17	15.000	6066 - 6053
						倍面積	-253.466622		1080-00-00	46.897	
						面積	126.7333110	坪数	38.3368		

現地とは必ずしも一致しないことがあります。あくまで参考図としてご利用ください。
資料（写し）によって発生した直接または間接の損失、損害等については市では一切の責任を負いません。

※ ※ 座標面積成果表 ※ ※ 25-12

地番 (25-12)	NO	点名	X	Y	緯距	経距	倍横距	倍積	方向角	内角	辺長	測線
	6054		-76642.9050	8240.5260								
	6055		-76640.4890	8241.6170	2.4160	1.0910	1.0910	2.63585600	24-18-10	270-08-25	2.651	6054 - 6055
	6069		-76646.6960	8255.2730	-6.2070	13.6560	15.8380	-98.30646600	114-26-35	269-52-13	15.000	6055 - 6069
	6067		-76649.1130	8254.1810	-2.4170	-1.0920	28.4020	-68.64763400	204-18-48	270-08-05	2.652	6069 - 6067
	6054		-76642.9050	8240.5260	6.2080	-13.6550	13.6550	84.77024000	294-26-53	269-51-17	15.000	6067 - 6054
							倍面積	-79.548004		1080-00-00	35.303	
							面積	39.7740020	坪数	12.0316		
							総合計面積	2807.5596905				

現地とは必ずしも一致しないことがあります。あくまで参考図としてご利用ください。
資料（写し）によって発生した直接または間接の損失、損害等については市では一切の責任を負いません。

※ ※ 座標面積成果表 ※ ※ 25-13

地番	(25-13)										
NO	点名	X	Y	緯距	経距	倍横距	倍積	方向角	内角	辺長	測線
6055		-76640.4890	8241.6170								
6056		-76630.3730	8246.1860	10.1160	4.5690	4.5690	46.22000400	24-18-25	270-08-10	11.100	6055 - 6056
6070		-76636.5800	8259.8420	-6.2070	13.6560	22.7940	-141.48235800	114-26-35	269-51-50	15.000	6056 - 6070
6069		-76646.6960	8255.2730	-10.1160	-4.5690	31.8810	-322.50819600	204-18-25	270-08-10	11.100	6070 - 6069
6055		-76640.4890	8241.6170	6.2070	-13.6560	13.6560	84.76279200	294-26-35	269-51-50	15.000	6069 - 6055
						倍面積	-333.007758		1080-00-00	52.200	
						面積	166.5038790	坪数	50.3674		

現地とは必ずしも一致しないことがあります。あくまで参考図としてご利用ください。
資料（写し）によって発生した直接または間接の損失、損害等については市では一切の責任を負いません。

※ ※ 座標面積成果表 ※ ※ 25-14

地番	(25-14)										
NO	点名	X	Y	緯 距	経 距	倍横距	倍 積	方向角	内 角	辺 長	測 線
6056		-76630.3730	8246.1860								
6057		-76614.1120	8253.5320	16.2610	7.3460	7.3460	119.45330600	24-18-41	270-09-21	17.843	6056 - 6057
6072		-76622.1220	8271.1350	-8.0100	17.6030	32.2950	-258.68295000	114-28-02	270-01-43	19.340	6057 - 6072
6071		-76638.3520	8263.7400	-16.2300	-7.3950	42.5030	-689.82369000	204-29-45	269-56-52	17.835	6072 - 6071
6056		-76630.3730	8246.1860	7.9790	-17.5540	17.5540	140.06336600	294-26-37	269-52-04	19.282	6071 - 6056
						倍面積	-688.989968		1080-00-00	74.300	
						面 積	344.4949840	坪 数	104.2097		

現地とは必ずしも一致しないことがあります。あくまで参考図としてご利用ください。
資料（写し）によって発生した直接または間接の損失、損害等については市では一切の責任を負いません。