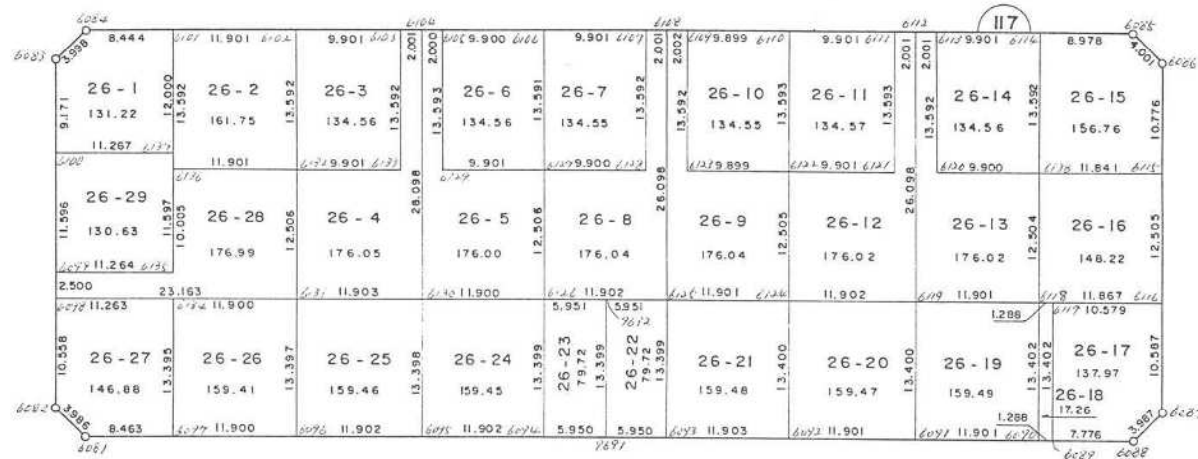
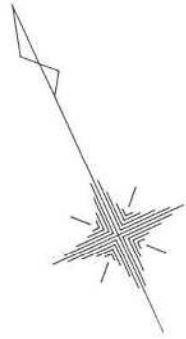


君津市外箕輪一丁目



現地とは必ずしも一致しないことがあります。あくまで参考図としてご利用ください。
資料（写し）によって発生した直接または間接の損失、損害等については市では一切の責任を負いません。

※ ※ 座標面積成果表 ※ ※ 26-1

地番(26-1)

NO	点名	X	Y	緯距	経距	倍横距	倍積	方向角	内角	辺長	測線
6100		-76562.2200	8153.6340								
6083		-76553.8690	8157.4240	8.3510	3.7900	3.7900	31.65029000	24-24-37	224-55-29	9.171	6100 - 6083
6084		-76552.4580	8161.1650	1.4110	3.7410	11.3210	15.97393100	69-20-06	225-05-58	3.998	6083 - 6084
6101		-76555.9510	8168.8530	-3.4930	7.6880	22.7500	-79.46575000	114-26-04	269-58-48	8.444	6084 - 6101
6137		-76566.8780	8163.8930	-10.9270	-4.9600	25.4780	-278.39810600	204-24-52	270-00-20	12.000	6101 - 6137
6100		-76562.2200	8153.6340	4.6580	-10.2590	10.2590	47.78642200	294-25-12	269-59-25	11.267	6137 - 6100
						倍面積	-262.453213		1260-00-00	44.880	
						面積	131.2266065	坪数	39.6960		

現地とは必ずしも一致しないことがあります。あくまで参考図としてご利用ください。
資料(写し)によって発生した直接または間接の損失、損害等については市では一切の責任を負いません。

※ ※ 座標面積成果表 ※ ※ 26-2

地番 (26-2)

NO	点名	X	Y	緯距	経距	倍横距	倍積	方向角	内角	辺長	測線
6101		-76555.9510	8168.8530								
6102		-76560.8720	8179.6890	-4.9210	10.8360	10.8360	-53.32395600	114-25-28	269-59-41	11.901	6101 - 6102
6132		-76573.2480	8174.0700	-12.3760	-5.6190	16.0530	-198.67192800	204-25-09	270-00-19	13.592	6102 - 6132
6136		-76568.3270	8163.2340	4.9210	-10.8360	-0.4020	-1.97824200	294-25-28	269-59-41	11.901	6132 - 6136
6101		-76555.9510	8168.8530	12.3760	5.6190	-5.6190	-69.54074400	24-25-09	270-00-19	13.592	6136 - 6101
						倍面積	-323.514870		1080-00-00	50.986	
						面積	161.7574350	坪数	48.9316		

現地とは必ずしも一致しないことがあります。あくまで参考図としてご利用ください。
資料（写し）によって発生した直接または間接の損失、損害等については市では一切の責任を負いません。

※ ※ 座標面積成果表 ※ ※ 26 - 3

地番 (26-3)

NO	点名	X	Y	緯距	経距	信横距	倍積	方向角	内角	辺長	測線
6102		-76560.8720	8179.6890								
6103		-76564.9670	8188.7030	-4.0950	9.0140	9.0140	-36.91233000	114-25-55	269-59-14	9.901	6102 - 6103
6133		-76577.3430	8183.0840	-12.3760	-5.6190	12.4090	-153.57378400	204-25-09	270-00-46	13.592	6103 - 6133
6132		-76573.2480	8174.0700	4.0950	-9.0140	-2.2240	-9.10728000	294-25-55	269-59-14	9.901	6133 - 6132
6102		-76560.8720	8179.6890	12.3760	5.6190	-5.6190	-69.54074400	24-25-09	270-00-46	13.592	6132 - 6102
						倍面積	-269.134158		1080-00-00	46.986	
						面積	134.5670690	坪数	40.7065		

現地とは必ずしも一致しないことがあります。あくまで参考図としてご利用ください。
資料（写し）によって発生した直接または間接の損失、損害等については市では一切の責任を負いません。

※ ※ 座標面積成果表 ※ ※ 26 - 4

地番 (26-4)

NO	点名	X	Y	緯距	経距	倍横距	倍積	方向角	内角	辺長	測線
6103		-76564.9670	8188.7030								
6104		-76565.7950	8190.5250	-0.8280	1.8220	1.8220	-1.50861600	114-26-21	269-58-48	2.001	6103 - 6104
6130		-76589.5580	8179.7360	-23.7630	-10.7890	-7.1450	169.78663500	204-25-09	270-00-43	26.098	6104 - 6130
6131		-76584.6350	8168.8990	4.9230	-10.8370	-28.7710	-141.63963300	294-25-52	269-59-33	11.903	6130 - 6131
6132		-76573.2480	8174.0700	11.3870	5.1710	-34.4370	-392.13411900	24-25-25	270-00-30	12.506	6131 - 6132
6133		-76577.3430	8183.0840	-4.0950	2.0140	-20.2520	82.93194000	114-25-55	89-59-14	9.901	6132 - 6133
6103		-76564.9670	8188.7030	12.3760	5.6190	-5.6190	-69.54074400	24-25-09	270-01-12	13.592	6133 - 6103
						倍面積	-352.104537		1440-00-00	76.001	
						面積	176.0522685	坪数	53.2558		

現地とは必ずしも一致しないことがあります。あくまで参考図としてご利用ください。
資料（写し）によって発生した直接または間接の損失、損害等については市では一切の責任を負いません。

※ ※ 座標面積成果表 ※ ※ 26 - 5

地番 (26-5)

NO	点名	X	Y	緯距	経距	倍横距	倍積	方向角	内角	辺長	測線
6104		-76565.7950	8190.5250								
6105		-76566.6220	8192.3460	-0.8270	1.8210	1.8210	-1.50596700	114-25-30	269-59-33	2.000	6104 - 6105
6129		-76578.9990	8186.7270	-12.3770	-5.6190	-1.9770	24.46932900	204-25-03	90-00-06	13.593	6105 - 6129
6127		-76583.0920	8195.7420	-4.0930	9.0150	1.4190	-5.80796700	114-25-09	270-00-16	9.901	6129 - 6127
6126		-76594.4790	8190.5710	-11.3870	-5.1710	5.2630	-59.92978100	204-25-25	270-00-10	12.506	6127 - 6126
6130		-76589.5580	8179.7360	4.9210	-10.8350	-10.7430	-52.86630300	294-25-35	269-59-34	11.900	6126 - 6130
6104		-76565.7950	8190.5250	23.7630	10.7890	-10.7890	-256.37900700	24-25-09	270-00-21	26.098	6130 - 6104
						倍面積	-352.019696		1440-00-00	75.998	
						面積	176.0098480	坪数	53.2429		

現地とは必ずしも一致しないことがあります。あくまで参考図としてご利用ください。
資料（写し）によって発生した直接または間接の損失、損害等については市では一切の責任を負いません。

** 座標面積成果表 ** 26-6

地番 (26-6)

NO	点名	X	Y	緯距	経距	倍横距	倍積	方向角	内角	辺長	測線
6105		-76566.6220	8192.3460								
6106		-76570.7160	8201.3600	-4.0940	9.0140	9.0140	-36.90331600	114-25-36	269-59-19	9.900	6105 - 6106
6127		-76583.0920	8195.7420	-12.3760	-5.6180	12.4100	-153.58616000	204-24-55	270-00-14	13.591	6106 - 6127
6129		-76578.9990	8186.7270	4.0930	-9.0150	-2.2230	-9.09873900	294-25-09	269-59-54	9.901	6127 - 6129
6105		-76566.6220	8192.3460	12.3770	5.6190	-5.6190	-69.54636300	24-25-03	270-00-33	13.593	6129 - 6105
						倍面積	-269.134578		1080-00-00	46.985	
						面積	134.5672890	坪数	40.7066		

現地とは必ずしも一致しないことがあります。あくまで参考図としてご利用ください。
資料（写し）によって発生した直接または間接の損失、損害等については市では一切の責任を負いません。

※ ※ 座標面積成果表 ※ ※ 26 - 7

地番 (26-7)

NO	点名	X	Y	緯距	経距	倍横距	倍積	方向角	内角	辺長	測線
6106		-76570.7160	8201.3600								
6107		-76574.8110	8210.3740	-4.0950	9.0140	9.0140	-36.91233000	114-25-55	269-59-14	9.901	6106 - 6107
6128		-76587.1870	8204.7550	-12.3760	-5.6190	12.4090	-153.57378400	204-25-09	270-00-55	13.592	6107 - 6128
6127		-76583.0920	8195.7420	4.0950	-9.0130	-2.2230	-9.10318500	294-26-04	269-58-51	9.900	6128 - 6127
6106		-76570.7160	8201.3600	12.3760	5.6180	-5.6180	-69.52836800	24-24-55	270-01-00	13.591	6127 - 6106
						倍面積	-269.117667		1080-00-00	46.984	
						面積	134.5588335	坪数	40.7040		

現地とは必ずしも一致しないことがあります。あくまで参考図としてご利用ください。
資料（写し）によって発生した直接または間接の損失、損害等については市では一切の責任を負いません。

** 座標面積成果表 ** 26-8

地番 (26-8)

NO	点名	X	Y	緯距	経距	倍横距	倍積	方向角	内角	辺長	測線
6107		-76574.8110	8210.3740								
6108		-76575.6390	8212.1960	-0.8280	1.8220	1.8220	-1.50861600	114-26-21	269-58-48	2.001	6107 - 6108
6125		-76599.4020	8201.4070	-23.7630	-10.7890	-7.1450	169.78663500	204-25-09	270-00-51	26.098	6108 - 6125
6126		-76594.4790	8190.5710	4.9230	-10.8360	-28.7700	-141.63471000	294-26-00	269-59-25	11.902	6125 - 6126
6127		-76583.0920	8195.7420	11.3870	5.1710	-34.4350	-392.11134500	24-25-25	270-00-39	12.506	6126 - 6127
6128		-76587.1870	8204.7550	-4.0950	9.0130	-20.2510	82.92784500	114-26-04	89-59-05	9.900	6127 - 6128
6107		-76574.8110	8210.3740	12.3760	5.6190	-5.6190	-69.54074400	24-25-09	270-01-12	13.592	6128 - 6107
						倍面積	-352.080935		1440-00-00	75.999	
						面積	176.0404675	坪数	53.2522		

現地とは必ずしも一致しないことがあります。あくまで参考図としてご利用ください。
資料（写し）によって発生した直接または間接の損失、損害等については市では一切の責任を負いません。

※ ※ 座標面積成果表 ※ ※ 26 - 9

地番 (26-9)

NO	点名	X	Y	緯距	経距	倍横距	倍積	方向角	内角	辺長	測線
6108		-76575.6390	8212.1960								
6109		-76576.4670	8214.0190	-0.8280	1.8230	1.8230	-1.50944400	114-25-39	269-59-30	2.002	6108 - 6109
6123		-76588.8430	8208.4000	-12.3760	-5.6190	-1.9730	24.41784800	204-25-09	90-00-36	13.592	6109 - 6123
6122		-76592.9370	8217.4130	-4.0940	9.0130	1.4210	-5.81757400	114-25-45	269-59-31	9.899	6123 - 6122
6124		-76604.3230	8212.2430	-11.3860	-5.1700	5.2640	-59.93590400	204-25-16	270-00-12	12.505	6122 - 6124
6125		-76599.4020	8201.4070	4.9210	-10.8360	-10.7420	-52.86138200	294-25-28	269-59-41	11.901	6124 - 6125
6108		-76575.6390	8212.1960	23.7630	10.7890	-10.7890	-256.37900700	24-25-09	270-00-30	26.098	6125 - 6108
						倍面積	-352.085463		1440-00-00	75.997	
						面積	176.0427315	坪数	53.2529		

現地とは必ずしも一致しないことがあります。あくまで参考図としてご利用ください。
資料（写し）によって発生した直接または間接の損失、損害等については市では一切の責任を負いません。

※ ※ 座標面積成果表 ※ ※ 26-10

地番 (26-10)

NO	点名	X	Y	緯距	経距	倍横距	倍積	方向角	内角	辺長	測線
6109		-76576.4670	8214.0190								
6110		-76580.5600	8223.0320	-4.0930	9.0130	9.0130	-36.89020900	114-25-26	269-59-37	9.899	6109 - 6110
6122		-76592.9370	8217.4130	-12.3770	-5.6190	12.4070	-153.56143900	204-25-03	270-00-42	13.593	6110 - 6122
6123		-76588.8430	8208.4000	4.0940	-9.0130	-2.2250	-9.10915000	294-25-45	269-59-24	9.899	6122 - 6123
6109		-76576.4670	8214.0190	12.3760	5.6190	-5.6190	-69.54074400	24-25-09	270-00-17	13.592	6123 - 6109
						倍面積	-269.101542		1080-00-00	46.983	
						面積	134.5507710	坪数	40.7016		

現地とは必ずしも一致しないことがあります。あくまで参考図としてご利用ください。
資料（写し）によって発生した直接または間接の損失、損害等については市では一切の責任を負いません。

* * 座標面積成果表 * * 26-11

地番 (26-11)

NO	点名	X	Y	緯距	経距	倍横距	倍積	方向角	内角	辺長	測線
6110		-76580.5600	8223.0320								
6111		-76584.6550	8232.0460	-4.0950	9.0140	9.0140	-36.91235000	114-25-55	269-59-08	9.901	6110 - 6111
6121		-76597.0320	8226.4270	-12.3770	-5.6190	12.4090	-153.58619300	204-25-03	270-00-52	13.593	6111 - 6121
6122		-76592.9370	8217.4130	4.0950	-9.0140	-2.2240	-9.10728000	294-25-55	269-59-08	9.901	6121 - 6122
6110		-76580.5600	8223.0320	12.3770	5.6190	-5.6190	-69.54636300	24-25-03	270-00-52	13.593	6122 - 6110
						倍面積	-269.152166		1080-00-00	46.988	
						面積	134.5760830	坪数	40.7092		

現地とは必ずしも一致しないことがあります。あくまで参考図としてご利用ください。
資料（写し）によって発生した直接または間接の損失、損害等については市では一切の責任を負いません。

※ ※ 座標面積成果表 ※ ※ 26-12

地番 (26-12)

NO	点名	X	Y	緯距	経距	倍横距	倍積	方向角	内角	辺長	測線
6111		-76584.6550	8232.0460								
6112		-76585.4830	8235.8680	-0.8280	1.8220	1.8220	-1.50861600	114-26-21	269-58-48	2.001	6111 - 6112
6119		-76609.2460	8223.0790	-23.7630	-10.7890	-7.1450	169.78663500	204-25-09	270-00-51	26.098	6112 - 6119
6124		-76604.3230	8212.2430	4.9230	-10.8360	-28.7700	-141.63471000	294-26-00	269-59-16	11.902	6119 - 6124
6122		-76592.9370	8217.4130	11.3860	5.1700	-34.4360	-392.08829600	24-25-16	270-00-39	12.505	6124 - 6122
6121		-76597.0320	8226.4270	-4.0950	9.0140	-20.2520	82.93194000	114-25-55	89-59-08	9.901	6122 - 6121
6111		-76584.6550	8232.0460	12.3770	5.6190	-5.6190	-69.54636300	24-25-03	270-01-18	13.593	6121 - 6111
						倍面積	-352.059410		1440-00-00	76.000	
						面積	176.0297050	坪数	53.2489		

現地とは必ずしも一致しないことがあります。あくまで参考図としてご利用ください。
資料（写し）によって発生した直接または間接の損失、損害等については市では一切の責任を負いません。

※ ※ 座標面積成果表 ※ ※ 26-13

地番 (26-13)

NO	点名	X	Y	緯距	経距	倍横距	倍積	方向角	内角	辺長	測線
6112		-76585.4830	8233.8680								
6113		-76586.3110	8235.6900	-0.8280	1.8220	1.8220	-1.50861600	114-26-21	269-58-48	2.001	6112 - 6113
6120		-76598.6870	8230.0710	-12.3760	-5.6190	-1.9750	24.44260000	204-25-09	90-00-55	13.592	6113 - 6120
6138		-76602.7820	8239.0840	-4.0950	9.0130	1.4190	-5.81080500	114-26-04	269-58-57	9.900	6120 - 6138
6118		-76614.1680	8233.9150	-11.3860	-5.1690	5.2630	-59.92451800	204-25-01	270-00-43	12.504	6138 - 6118
6119		-76609.2460	8223.0790	4.9220	-10.8360	-10.7420	-52.87212400	294-25-44	269-59-25	11.901	6118 - 6119
6112		-76585.4830	8233.8680	23.7630	10.7890	-10.7890	-256.37900700	24-25-09	270-01-12	26.098	6119 - 6112
						倍面積	-352.052470		1440-00-00	75.996	
						面積	176.0262350	坪数	53.2479		

現地とは必ずしも一致しないことがあります。あくまで参考図としてご利用ください。
資料（写し）によって発生した直接または間接の損失、損害等については市では一切の責任を負いません。

** ** 座標面積成果表 ** ** 26-14

地番 (26-14)

NO	点名	X	Y	緯距	経距	倍横距	倍積	方向角	内角	辺長	測線
6113		-76586.3110	8235.6900								
6114		-76590.4060	8244.7040	-4.0950	9.0140	9.0140	-36.91233000	114-25-55	269-59-28	9.901	6113 - 6114
6138		-76602.7820	8239.0840	-12.3760	-5.6200	12.4080	-153.56140800	204-25-23	270-00-41	13.592	6114 - 6138
6120		-76598.6870	8230.0710	4.0950	-9.0130	-2.2250	-9.11137500	294-26-04	269-59-05	9.900	6138 - 6120
6113		-76586.3110	8235.6900	12.3760	5.6190	-5.6190	-69.54074400	24-25-09	270-00-46	13.592	6120 - 6113
						倍面積	-269.125857		1080-00-00	46.985	
						面積	134.5629285	坪数	40.7052		

現地とは必ずしも一致しないことがあります。あくまで参考図としてご利用ください。
資料（写し）によって発生した直接または間接の損失、損害等については市では一切の責任を負いません。

※ ※ 座標面積成果表 ※ ※ 26-15

地番 (26-15)

NO	点名	X	Y	緯距	経距	倍横距	倍積	方向角	内角	辺長	測線
6114		-76590.4060	8244.7040								
6085		-76594.1180	8252.8790	-3.7120	8.1750	8.1750	-30.34560000	114-25-16	224-46-29	8.978	6114 - 6085
6086		-76597.8580	8254.3000	-3.7400	1.4210	17.7710	-66.46354000	159-11-45	225-06-26	4.001	6085 - 6086
6115		-76607.6790	8249.8650	-9.8210	-4.4350	14.7570	-144.92849700	204-18-11	270-07-32	10.776	6086 - 6115
6138		-76602.7820	8239.0840	4.8970	-10.7810	-0.4590	-2.24772300	294-25-43	269-59-40	11.841	6115 - 6138
6114		-76590.4060	8244.7040	12.3760	5.6200	-5.6200	-69.55312000	24-25-23	269-59-53	13.592	6138 - 6114
						倍面積	-313.538480		1260-00-00	49.188	
						面積	156.7692400	坪数	47.4226		

現地とは必ずしも一致しないことがあります。あくまで参考図としてご利用ください。
資料（写し）によって発生した直接または間接の損失、損害等については市では一切の責任を負いません。

※ ※ 座標面積成果表 ※ ※ 26-16

地番 (26-16)

NO	点名	X	Y	緯距	経距	倍横距	倍積	方向角	内角	辺長	測線
6115		-76607.6790	8249.8650								
6116		-76619.0760	8244.7190	-11.3970	-5.1460	-5.1460	58.64896200	204-18-01	270-07-51	12.505	6115 - 6116
6118		-76614.1680	8233.9150	4.9080	-10.8040	-21.0960	-103.53916800	294-25-52	269-59-09	11.867	6116 - 6118
6138		-76602.7820	8239.0840	11.3860	5.1690	-26.7310	-304.35916600	24-25-01	270-00-42	12.504	6118 - 6138
6115		-76607.6790	8249.8650	-4.8970	10.7810	-10.7810	52.79455700	114-25-43	269-52-18	11.841	6138 - 6115
						倍面積	-296.454815		1080-00-00	48.717	
						面積	148.2274075	坪数	44.8387		

現地とは必ずしも一致しないことがあります。あくまで参考図としてご利用ください。
資料（写し）によって発生した直接または間接の損失、損害等については市では一切の責任を負いません。

** ** 座標面積成果表 ** ** 26-17

地番 (26-17)

NO	点名	X	Y	緯距	経距	倍横距	倍積	方向角	内角	辺長	測線
6116		-76619.0760	8244.7190								
6087		-76628.7250	8240.3620	-9.6490	-4.3570	-4.3570	42.04069300	204-18-05	225-13-06	10.587	6116 - 6087
6088		-76630.1200	8236.6270	-1.3950	-3.7350	-12.4490	17.36635500	249-31-11	224-54-35	3.987	6087 - 6088
6089		-76626.9040	8229.5470	3.2160	-7.0800	-23.2640	-74.81702400	294-25-46	269-59-17	7.776	6088 - 6089
6117		-76614.7010	8235.0870	12.2030	5.5400	-24.8040	-302.68321200	24-25-03	270-00-39	13.402	6089 - 6117
6116		-76619.0760	8244.7190	-4.3750	9.6320	-9.6320	42.14000000	114-25-42	269-52-23	10.579	6117 - 6116
						倍面積	-275.953188		1260-00-00	46.331	
						面積	137.9765940	坪数	41.7379		

現地とは必ずしも一致しないことがあります。あくまで参考図としてご利用ください。
資料（写し）によって発生した直接または間接の損失、損害等については市では一切の責任を負いません。

※ ※ 座標面積成果表 ※ ※ 26-18

地番 (26-18)

NO	点名	X	Y	緯距	経距	倍横距	倍積	方向角	内角	辺長	測線
6089		-76626.9040	8229.5470								
6090		-76626.3710	8228.3740	0.5330	-1.1730	-1.1730	-0.62520900	294-26-12	269-59-05	1.288	6089 - 6090
6118		-76614.1680	8233.9150	12.2030	5.5410	3.1950	38.98858500	24-25-17	270-02-01	13.402	6090 - 6118
6117		-76614.7010	8235.0870	-0.5330	1.1720	9.9080	-5.28096400	114-27-18	269-57-45	1.288	6118 - 6117
6089		-76626.9040	8229.5470	-12.2030	-5.5400	5.5400	-67.60462000	204-25-03	270-01-09	13.402	6117 - 6089
						倍面積	-34.522208		1080-00-00	29.380	
						面積	17.2611040	坪数	5.2214		

現地とは必ずしも一致しないことがあります。あくまで参考図としてご利用ください。
資料（写し）によって発生した直接または間接の損失、損害等については市では一切の責任を負いません。

** ** 座標面積成果表 ** ** 26-19

地番 (26-19)

NO	点名	X	Y	緯距	経距	倍横距	倍積	方向角	内角	辺長	測線
6090		-76626.3710	8228.3740								
6091		-76621.4470	8217.5390	4.9240	-10.8350	-10.8350	-53.35154000	294-26-22	269-58-53	11.901	6090 - 6091
6119		-76609.2460	8223.0790	12.2010	5.5400	-16.1300	-196.80213000	24-25-15	270-00-29	13.400	6091 - 6119
6118		-76614.1680	8233.9150	-4.9220	10.8360	0.2460	-1.21081200	114-25-44	269-59-33	11.901	6119 - 6118
6090		-76626.3710	8228.3740	-12.2030	-5.5410	5.5410	-67.61682300	204-25-17	270-01-05	13.402	6118 - 6090
						倍面積	-318.981305		1080-00-00	50.604	
						面積	159.4906525	坪数	48.2459		

現地とは必ずしも一致しないことがあります。あくまで参考図としてご利用ください。
資料（写し）によって発生した直接または間接の損失、損害等については市では一切の責任を負いません。

※ ※ 座標面積成果表 ※ ※ 26-20

地番 (26-20)

NO	点名	X	Y	緯 距	経 距	倍横距	倍 積	方向角	内 角	辺 長	測 線
6091		-76621.4470	8217.5390								
6092		-76616.5250	8206.7040	4.9220	-10.8350	-10.8350	-53.32987000	294-25-51	269-59-04	11.901	6091 - 6092
6124		-76604.3230	8212.2430	12.2020	5.5390	-16.1310	-196.83046200	24-24-55	270-01-05	13.400	6092 - 6124
6119		-76609.2460	8223.0790	-4.9230	10.8360	0.2440	-1.20121200	114-26-00	269-59-15	11.902	6124 - 6119
6091		-76621.4470	8217.5390	-12.2010	-5.5400	5.5400	-67.59354000	204-25-15	270-00-36	13.400	6119 - 6091
						倍面積	-318.955084		1080-00-00	50.603	
						面 積	159.4775420	坪 数	48.2419		

現地とは必ずしも一致しないことがあります。あくまで参考図としてご利用ください。
資料（写し）によって発生した直接または間接の損失、損害等については市では一切の責任を負いません。

※ ※ 座標面積成果表 ※ ※ 26-21

地番 (26-21)

NO	点名	X	Y	緯距	経距	倍横距	倍積	方向角	内角	辺長	測線
6092		-76616.5250	8206.7040								
6093		-76611.6020	8195.8670	4.9230	-10.8370	-10.8370	-53.35055100	294-25-52	269-59-30	11.903	6092 - 6093
6125		-76599.4020	8201.4070	12.2000	5.5400	-16.1340	-196.83480000	24-25-22	270-00-06	13.399	6093 - 6125
6124		-76604.3230	8212.2430	-4.9210	10.8360	0.2420	-1.19088200	114-25-28	269-59-27	11.901	6125 - 6124
6092		-76616.5250	8206.7040	-12.2020	-5.5390	5.5390	-67.58687800	204-24-55	270-00-57	13.400	6124 - 6092
						倍面積	-318.963111		1080-00-00	50.603	
						面積	159.4815555	坪数	48.2431		

現地とは必ずしも一致しないことがあります。あくまで参考図としてご利用ください。
資料（写し）によって発生した直接または間接の損失、損害等については市では一切の責任を負いません。

* * 座標面積成果表 * * 26-22

地番 (26-22)	NO	点名	X	Y	緯距	経距	倍横距	倍積	方向角	内角	辺長	測線
	6093		-76611.6020	8195.8670								
	9691		-76609.1410	8190.4500	2.4610	-5.4170	-5.4170	-13.33123700	294-25-58	269-59-10	5.950	6093 - 9691
	9692		-76596.9410	8195.9890	12.2000	5.5390	-5.2950	-64.59900000	24-25-08	270-00-36	13.399	9691 - 9692
	6125		-76599.4020	8201.4070	-2.4610	5.4180	5.6620	-13.93418200	114-25-44	269-59-38	5.951	9692 - 6125
	6093		-76611.6020	8195.8670	-12.2000	-5.5400	5.5400	-67.58800000	204-25-22	270-00-36	13.399	6125 - 6093
							倍面積	-159.452419		1080-00-00	38.699	
							面積	79.7262095	坪数	24.1171		

現地とは必ずしも一致しないことがあります。あくまで参考図としてご利用ください。
資料（写し）によって発生した直接または間接の損失、損害等については市では一切の責任を負いません。

** 座標面積成果表 ** 26-23

地番 (26-23)

NO	点名	X	Y	緯距	経距	倍横距	倍積	方向角	内角	辺長	測線
9691		-76609.1410	8190.4500								
6094		-76606.6800	8185.0330	2.4610	-5.4170	-5.4170	-13.33123700	294-25-58	269-58-49	5.950	9691 - 6094
6126		-76594.4790	8190.5710	12.2010	5.5380	-5.2960	-64.61649600	24-24-47	270-01-28	13.399	6094 - 6126
9692		-76596.9410	8195.9890	-2.4620	5.4180	5.6600	-13.93492000	114-26-15	269-58-53	5.951	6126 - 9692
9691		-76609.1410	8190.4500	-12.2000	-5.5390	5.5390	-67.57580000	204-25-08	270-00-50	13.399	9692 - 9691
						倍面積	-159.458453		1080-00-00	38.699	
						面積	79.7292265	坪数	24.1180		
				総合計面積			4187.5527355				

現地とは必ずしも一致しないことがあります。あくまで参考図としてご利用ください。
資料（写し）によって発生した直接または間接の損失、損害等については市では一切の責任を負いません。

※ ※ 座標面積成果表 ※ ※ 26-24

地番 (26-24)

NO	点名	X	Y	緯距	経距	倍横距	倍積	方向角	内角	辺長	測線
6094		-76606.6800	8185.0330								
6095		-76601.7570	8174.1970	4.9230	-10.8360	-10.8360	-53.34562800	294-26-00	269-59-14	11.902	6094 - 6095
6130		-76589.5580	8179.7360	12.1990	5.5390	-16.1330	-196.80646700	24-25-14	270-00-21	13.398	6095 - 6130
6126		-76594.4790	8190.5710	-4.9210	10.8350	0.2410	-1.18596100	114-25-35	269-59-12	11.900	6130 - 6126
6094		-76606.6800	8185.0330	-12.2010	-5.5380	5.5380	-67.56913800	204-24-47	270-01-13	13.399	6126 - 6094
						倍面積	-318.907194		1080-00-00	50.599	
						面積	159.4535970	坪数	48.2347		

現地とは必ずしも一致しないことがあります。あくまで参考図としてご利用ください。
資料（写し）によって発生した直接または間接の損失、損害等については市では一切の責任を負いません。

** 座標面積成果表 ** 26-25

地番 (26-25)	NO	点名	X	Y	緯距	経距	倍横距	倍積	方向角	内角	辺長	測線
	6095		-76601.7570	8174.1970								
	6096		-76596.8340	8163.3610	4.9230	-10.8360	-10.8360	-53.34562800	294-26-00	269-59-00	11.902	6095 - 6096
	6131		-76584.6350	8168.8990	12.1990	5.5380	-16.1340	-196.81866600	24-25-00	270-00-52	13.397	6096 - 6131
	6130		-76589.5580	8179.7360	-4.9230	10.8370	0.2410	-1.18644300	114-25-52	269-59-22	11.903	6131 - 6130
	6095		-76601.7570	8174.1970	-12.1990	-5.5390	5.5390	-67.57026100	204-25-14	270-00-46	13.398	6130 - 6095
							倍面積	-318.920998		1080-00-00	50.600	
							面積	159.4604990	坪数	48.2368		

現地とは必ずしも一致しないことがあります。あくまで参考図としてご利用ください。
資料（写し）によって発生した直接または間接の損失、損害等については市では一切の責任を負いません。

** ** 座標面積成果表 ** ** 26-26

地番 (26-26)

NO	点名	X	Y	緯距	経距	倍横距	倍積	方向角	内角	辺長	測線
6096		-76596.8340	8163.3610								
6097		-76591.9110	8152.5270	4.9230	-10.8340	-10.8340	-53.33578200	294-26-14	269-58-45	11.900	6096 - 6097
6134		-76579.7140	8158.0640	12.1970	5.5370	-16.1310	-196.74980700	24-24-59	270-00-36	13.395	6097 - 6134
6131		-76584.6350	8168.8990	-4.9210	10.8350	0.2410	-1.18596100	114-25-35	269-59-25	11.900	6134 - 6131
6096		-76596.8340	8163.3610	-12.1990	-5.5380	5.5380	-67.55806200	204-25-00	270-01-14	13.397	6131 - 6096
						倍面積	-318.829612		1080-00-00	50.592	
						面積	159.4148060	坪数	48.2229		

現地とは必ずしも一致しないことがあります。あくまで参考図としてご利用ください。
資料（写し）によって発生した直接または間接の損失、損害等については市では一切の責任を負いません。

** 座標面積成果表 ** 26-27

地番 (26-27)

NO	点名	X	Y	緯距	経距	倍横距	倍積	方向角	内角	辺長	測線
6097		-76591.9110	8152.5270								
6081		-76588.4110	8144.8220	3.5000	-7.7050	-7.7050	-26.96750000	294-25-48	225-22-32	8.463	6097 - 6081
6082		-76584.6700	8143.4460	3.7410	-1.3760	-16.7860	-62.79642600	339-48-20	224-36-14	3.986	6081 - 6082
6098		-76575.0560	8147.8090	9.6140	4.3630	-13.7990	-132.66358600	24-24-34	270-01-08	10.558	6082 - 6098
6134		-76579.7140	8158.0640	-4.6580	10.2550	0.8190	-3.81490200	114-25-42	269-59-17	11.263	6098 - 6134
6097		-76591.9110	8152.5270	-12.1970	-5.5370	5.5370	-67.53478900	204-24-59	270-00-49	13.395	6134 - 6097
						倍面積	-293.777203		1260-00-00	47.665	
						面積	146.8886015	坪数	44.4338		

現地とは必ずしも一致しないことがあります。あくまで参考図としてご利用ください。
資料（写し）によって発生した直接または間接の損失、損害等については市では一切の責任を負いません。

※ ※ 座標面積成果表 ※ ※ 26-28

地番 (26-28)

NO	点名	X	Y	緯距	経距	倍横距	倍積	方向角	内角	辺長	測線
6098		-76575.0560	8147.8090								
6099		-76572.7790	8148.8420	2.2770	1.0330	1.0330	2.35214100	24-24-08	270-01-27	2.500	6098 - 6099
6135		-76577.4370	8159.0980	-4.6580	10.2560	12.3220	-57.39587600	114-25-35	89-59-31	11.264	6099 - 6135
6136		-76568.3270	8163.2340	9.1100	4.1360	26.7140	243.36454000	24-25-06	270-00-22	10.005	6135 - 6136
6132		-76573.2480	8174.0700	-4.9210	10.8360	41.6860	-205.13680600	114-25-28	269-59-57	11.901	6136 - 6132
6131		-76584.6350	8168.8990	-11.3870	-5.1710	47.3510	-539.18583700	204-25-25	270-00-14	12.506	6132 - 6131
6098		-76575.0560	8147.8090	9.5790	-21.0900	21.0900	202.02111000	294-25-39	269-58-29	23.163	6131 - 6098
						倍面積	-353.980728		1440-00-00	71.339	
						面積	176.9903640	坪数	53.5395		

現地とは必ずしも一致しないことがあります。あくまで参考図としてご利用ください。
資料(写し)によって発生した直接または間接の損失、損害等については市では一切の責任を負いません。

※ ※ 座標面積成果表 ※ ※ 26-29

地番 (26-29)

NO	点名	X	Y	緯距	経距	倍横距	倍積	方向角	内角	辺長	測線
6099		-76572.7790	8148.8420								
6100		-76562.2200	8153.6340	10.5590	4.7920	4.7920	50.59872800	24-24-36	270-00-36	11.596	6099 - 6100
6137		-76566.8780	8163.8930	-4.6580	10.2590	19.8430	-92.42869400	114-25-12	270-00-13	11.267	6100 - 6137
6135		-76577.4370	8159.0980	-10.5590	-4.7950	25.3070	-267.21661300	204-25-25	270-00-10	11.597	6137 - 6135
6099		-76572.7790	8148.8420	4.6580	-10.2560	10.2560	47.77244800	294-25-35	269-59-01	11.264	6135 - 6099
						倍面積	-261.274131		1080-00-00	45.724	
						面積	130.6370655	坪数	39.5177		

現地とは必ずしも一致しないことがあります。あくまで参考図としてご利用ください。
資料（写し）によって発生した直接または間接の損失、損害等については市では一切の責任を負いません。