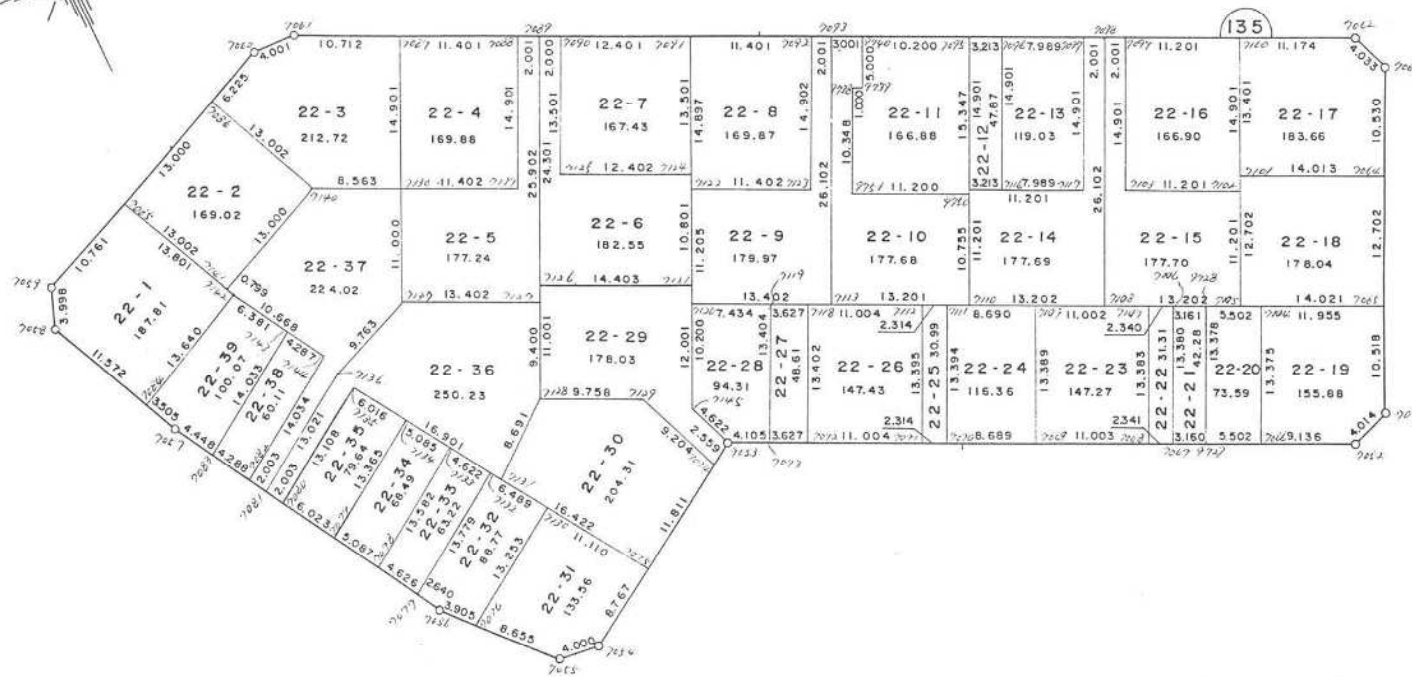
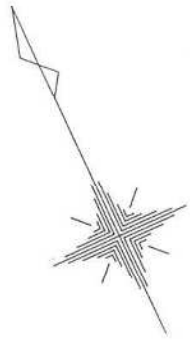


君津市外箕輪一丁目



現地とは必ずしも一致しないことがあります。あくまで参考図としてご利用ください。  
資料（写し）によって発生した直接または間接の損失、損害等については市では一切の責任を負いません。

※ ※ 座標面積成果表 ※ ※ 22 - 1

地番 (22-1 )

NO	点名	X	Y	緯距	経距	倍横距	倍積	方向角	内角	辺長	測線
7085		-76513.2330	8035.6150								
7059		-76517.7500	8025.8480	-4.5170	-9.7670	-9.7670	44.11753900	245-10-50	135-08-08	10.761	7085 - 7059
7058		-76521.4990	8024.4600	-3.7490	-1.3880	-20.9220	78.43657800	200-18-58	135-01-32	3.998	7059 - 7058
7084		-76532.0160	8029.2880	-10.5170	4.8280	-17.4820	183.85819400	155-20-30	87-21-11	11.572	7058 - 7084
7142		-76525.7590	8041.4080	6.2570	12.1200	-0.5340	-3.34123800	62-41-41	92-29-09	13.640	7084 - 7142
7085		-76513.2330	8035.6150	12.5260	-5.7930	5.7930	72.56311800	335-10-50	90-00-00	13.801	7142 - 7085
						倍面積	375.634191		540-00-00	53.772	
						面積	187.8170955	坪数	56.8146		

現地とは必ずしも一致しないことがあります。あくまで参考図としてご利用ください。  
資料（写し）によって発生した直接または間接の損失、損害等については市では一切の責任を負いません。

※ ※ 座標面積成果表 ※ ※ 22-2

地番 (22-2 )

NO	点名	X	Y	緯距	経距	倍横距	倍積	方向角	内角	辺長	測線
7085		-76513.2330	8035.6150								
7141		-76525.0340	8041.0730	-11.8010	5.4580	5.4580	-64.40985800	155-10-46	89-59-46	13.002	7085 - 7141
7140		-76519.5760	8052.8720	5.4580	11.7990	22.7150	123.97847000	65-10-32	90-00-14	13.000	7141 - 7140
7086		-76507.7750	8047.4140	11.8010	5.4580	29.0560	342.88985600	335-10-46	89-59-46	13.002	7140 - 7086
7085		-76513.2330	8035.6150	-5.4580	-11.7990	11.7990	-64.39894200	245-10-32	90-00-14	13.000	7086 - 7085
						倍面積	338.059520		360-00-00	52.004	
						面積	169.0297630	坪数	51.1315		

現地とは必ずしも一致しないことがあります。あくまで参考図としてご利用ください。  
資料（写し）によって発生した直接または間接の損失、損害等については市では一切の責任を負いません。

※ ※ 座標面積成果表 ※ ※ 22-3

地番 (22-3 )

NO	点名	X	Y	緯距	経距	倍横距	倍積	方向角	内角	辺長	測線
7086		-76507.7750	8047.4140								
7140		-76519.5760	8052.8720	-11.8010	5.4580	5.4580	-64.40985800	155-10-46	139-29-28	13.002	7086 - 7140
7138		-76523.1500	8060.6530	-3.5740	7.7810	18.6970	-66.82307800	114-40-14	89-46-07	8.563	7140 - 7138
7087		-76509.5840	8066.8180	13.5660	6.1650	32.6430	442.83493800	24-26-21	89-59-39	14.901	7138 - 7087
7061		-76505.1530	8057.0650	4.4310	-9.7530	29.0550	128.74270500	294-26-00	155-26-16	10.712	7087 - 7061
7060		-76505.1620	8053.0640	-0.0090	-4.0010	15.3010	-0.13770900	269-52-16	155-18-34	4.001	7061 - 7060
7086		-76507.7750	8047.4140	-2.6130	-5.6500	5.6500	-14.76345000	245-10-50	89-59-56	6.225	7060 - 7086
						倍面積	425.443548		720-00-00	57.404	
						面積	212.7217740	坪数	64.3483		

現地とは必ずしも一致しないことがあります。あくまで参考図としてご利用ください。  
資料（写し）によって発生した直接または間接の損失、損害等については市では一切の責任を負いません。

※ ※ 座標面積成果表 ※ ※ 22-4

地番(22-4 )

NO	点名	X	Y	緯距	経距	倍横距	倍積	方向角	内角	辺長	測線
7088		-76514.3010	8077.1970								
7087		-76509.5840	8066.8180	4.7170	-10.3790	-10.3790	-48.95774300	294-26-26	89-59-55	11.401	7088 - 7087
7138		-76523.1590	8060.6530	-13.5660	-6.1650	-26.9230	365.23741800	204-26-21	89-59-58	14.901	7087 - 7138
7139		-76527.8670	8071.0330	-4.7170	10.3800	-22.7080	107.11363600	114-26-19	89-59-49	11.402	7138 - 7139
7088		-76514.3010	8077.1970	13.5660	6.1640	-6.1640	-83.62082400	24-26-08	90-00-18	14.901	7139 - 7088
						倍面積	339.772487		360-00-00	52.605	
						面積	169.8862435	坪数	51.3905		

現地とは必ずしも一致しないことがあります。あくまで参考図としてご利用ください。  
資料(写し)によって発生した直接または間接の損失、損害等については市では一切の責任を負いません。

※ ※ 座標面積成果表 ※ ※ 22-5

地番 (22-5 )

NO	点名	X	Y	緯距	経距	倍償距	倍積	方向角	内角	辺長	測線
7088		-76514.3010	8077.1970								
7139		-76527.8670	8071.0330	-13.5660	-6.1640	-6.1640	83.62082400	204-26-08	270-00-11	14.901	7088 - 7139
7138		-76523.1500	8060.6530	4.7170	-10.3800	-22.7080	-107.11365600	294-26-19	89-59-40	11.402	7139 - 7138
7137		-76533.1650	8056.1030	-10.0150	-4.5500	-37.6380	376.94457000	204-25-59	90-00-26	11.000	7138 - 7137
7127		-76538.7100	8068.3040	-5.5450	12.2010	-29.9870	166.27791500	114-26-25	89-59-44	13.402	7137 - 7127
7089		-76515.1280	8079.0190	23.5820	10.7150	-7.0710	-166.74832200	24-26-09	89-58-38	25.902	7127 - 7089
7088		-76514.3010	8077.1970	0.6270	-1.8220	1.8220	1.50679400	294-24-47	90-01-21	2.001	7089 - 7088
						倍面積	354.488145		720-00-00	78.608	
						面積	177.2440725	坪数	53.6163		

現地とは必ずしも一致しないことがあります。あくまで参考図としてご利用ください。  
資料（写し）によって発生した直接または間接の損失、損害等については市では一切の責任を負いません。

※ ※ 座標面積成果表 ※ ※ 22-6

地番 (22-6 )

NO	点名	X	Y	緯距	経距	倍横距	倍積	方向角	内角	辺長	測線
7089		-76515.1280	8079.0190								
7126		-76537.2520	8068.9660	-22.1240	-10.0530	-10.0530	222.41257200	204-26-12	90-00-13	24.301	7089 - 7126
7121		-76543.2110	8082.0780	-5.9590	13.1120	-6.9940	41.67724600	114-26-25	89-59-46	14.403	7126 - 7121
7124		-76533.3780	8086.5460	9.8330	4.4630	10.5860	104.09213800	24-26-11	89-59-53	10.801	7121 - 7124
7125		-76528.2480	8075.2550	5.1300	-11.2910	3.7650	19.30419000	294-26-04	270-00-03	12.402	7124 - 7125
7090		-76515.9560	8080.8400	12.2920	5.5850	-1.9430	-23.88335600	24-26-07	90-00-57	13.501	7125 - 7090
7089		-76515.1280	8079.0190	0.8280	-1.8210	1.8210	1.50778800	294-27-04	89-59-08	2.000	7090 - 7089
						倍面積	365.110578		720-00-00	77.408	
						面積	182.5552890	坪数	55.2229		

現地とは必ずしも一致しないことがあります。あくまで参考図としてご利用ください。  
資料（写し）によって発生した直接または間接の損失、損害等については市では一切の責任を負いません。

※ ※ 座標面積成果表 ※ ※ 22-7

地番 (22-7 )

NO	点名	X	Y	緯距	経距	信横距	信積	方向角	内角	辺長	測線
7090		-76515.9560	8080.8400								
7125		-76528.2480	8075.2550	-12.2920	-5.5850	-5.5850	68.65082000	204-26-07	89-59-57	13.501	7090 - 7125
7124		-76533.3780	8086.5460	-5.1300	11.2910	9.1210	-0.62073000	114-26-04	89-59-49	12.402	7125 - 7124
7091		-76521.0860	8092.1300	12.2920	5.5840	16.9960	208.91483200	24-25-53	90-00-18	13.501	7124 - 7091
7090		-76515.9560	8080.8400	5.1300	-11.2900	11.2900	57.91770000	294-26-11	89-59-56	12.401	7091 - 7090
						倍面積	334.862622		360-00-00	51.805	
						面積	167.4313110	坪数	50.6479		

現地とは必ずしも一致しないことがあります。あくまで参考図としてご利用ください。  
資料（写し）によって発生した直接または間接の損失、損害等については市では一切の責任を負いません。



※ ※ 座標面積成果表 ※ ※ 22-8

地番(22-8)

NO	点名	X	Y	緯距	経距	倍横距	倍積	方向角	内角	辺長	測線
7091		-76521.0860	8092.1500								
7122		-76534.6480	8085.9660	-13.5620	-6.1640	-6.1640	83.59616800	204-26-31	90-01-01	14.897	7091 - 7122
7123		-76539.3690	8096.3450	-4.7210	10.3790	-1.9490	9.20122900	114-27-32	89-58-43	11.402	7122 - 7123
7092		-76525.8020	8102.5100	13.5670	6.1650	14.5950	198.01036500	24-26-15	89-59-47	14.902	7123 - 7092
7091		-76521.0860	8092.1500	-4.7160	-10.3800	10.3800	48.95208000	294-26-02	90-00-29	11.401	7092 - 7091
						倍面積	339.759842		360-00-00	52.602	
						面積	169.8799210	坪数	51.3886		

現地とは必ずしも一致しないことがあります。あくまで参考図としてご利用ください。  
資料(写し)によって発生した直接または間接の損失、損害等については市では一切の責任を負いません。

※ ※ 座標面積成果表 ※ ※ 22-9

地番(22-9 )

NO	点名	X	Y	緯距	経距	倍横距	倍積	方向角	内角	辺長	測線
7092		-76525.8020	8102.5100								
7123		-76539.3690	8096.3450	-13.5670	-6.1650	-6.1650	83.64055500	204-26-15	270-01-17	14.902	7092 - 7123
7122		-76534.6480	8085.9660	4.7210	-10.3790	-22.7090	-107.20918900	294-27-32	89-58-11	11.402	7123 - 7122
7120		-76544.8500	8081.3320	-10.2020	-4.6340	-37.7220	384.83984400	204-25-43	90-00-22	11.205	7122 - 7120
7113		-76550.3940	8093.5340	-5.5440	12.2020	-30.1540	167.17377600	114-26-05	90-00-06	13.402	7120 - 7113
7093		-76526.6300	8104.3320	23.7640	10.7980	-7.1540	-170.00765600	24-26-11	90-00-10	26.102	7113 - 7093
7092		-76525.8020	8102.5100	0.8280	-1.8220	1.8220	1.50861600	294-26-21	89-59-54	2.001	7093 - 7092
						倍面積	359.945946		720-00-00	79.014	
						面積	179.9729730	坪数	54.4418		

現地とは必ずしも一致しないことがあります。あくまで参考図としてご利用ください。  
資料(写し)によって発生した直接または間接の損失、損害等については市では一切の責任を負いません。

※ ※ 座標面積成果表 ※ ※ 22-10

地番 (22-10 )

NO	点名	X	Y	緯距	経距	倍横距	倍積	方向角	内角	辺長	測線
7093		-76526.6300	8104.3320								
7113		-76550.3940	8093.5340	-23.7640	-10.7980	-10.7980	256.60367200	204-26-11	90-00-17	26.102	7093 - 7113
7110		-76555.8560	8105.5520	-5.4620	12.0180	-9.5780	52.31503600	114-26-28	89-59-42	13.201	7113 - 7110
9750		-76546.0642	8110.0012	9.7918	4.4492	6.8892	67.45766856	24-26-10	90-00-23	10.755	7110 - 9750
9751		-76541.4299	8099.8059	-4.6343	-10.1962	1.1422	5.29329746	294-26-33	269-59-43	11.200	9750 - 9751
9738		-76532.0090	8104.0860	9.4209	4.2810	-4.7730	-44.96595570	24-26-16	270-01-31	10.348	9751 - 9738
9739		-76532.4230	8104.9960	-0.4140	0.9100	0.4180	-0.17305200	114-27-47	89-58-10	1.000	9738 - 9739
9740		-76527.8710	8107.0640	4.5520	2.0680	3.3960	15.45850200	24-25-57	89-59-50	5.000	9739 - 9740
7093		-76526.6300	8104.3320	1.2410	-2.7320	2.7320	3.39041200	294-25-47	90-00-24	3.001	9740 - 7093
						倍面積	355.379670		1080-00-00	80.607	
						面積	177.6898350	坪数	53.7511		

現地とは必ずしも一致しないことがあります。あくまで参考図としてご利用ください。  
資料（写し）によって発生した直接または間接の損失、損害等については市では一切の責任を負いません。

※ ※ 座標面積成果表 ※ ※ 22-11

地番 (22-11 )

NO	点名	X	Y	緯距	経距	倍横距	倍積	方向角	内角	辺長	測線
7095		-76532.0920	8116.3500								
9740		-76527.8710	8107.0640	4.2210	-9.2860	-9.2860	-39.19620600	294-26-40	89-59-17	10.200	7095 - 9740
9739		-76532.4250	8104.9960	-4.5520	-2.0680	-20.6400	95.95328000	204-25-57	270-01-50	5.000	9740 - 9739
9738		-76532.6090	8104.0860	0.4140	-0.9100	-23.6180	-9.77785200	294-27-47	89-58-29	1.000	9739 - 9738
9751		-76541.4299	8099.8050	-9.4209	-4.2810	-28.8090	271.40670810	204-26-16	90-00-17	10.348	9738 - 9751
9750		-76546.0642	8110.0012	-4.6543	10.1962	-22.8938	106.09673734	114-26-33	89-59-38	11.200	9751 - 9750
7095		-76532.0920	8116.3500	15.9722	6.3488	6.3488	-88.70670336	24-26-11	90-00-29	15.347	9750 - 7095
						倍面積	333.775964		720-00-00	53.095	
						面積	166.8879820	坪数	50.4836		

現地とは必ずしも一致しないことがあります。あくまで参考図としてご利用ください。  
資料（写し）によって発生した直接または間接の損失、損害等については市では一切の責任を負いません。

\*\* 座標面積成果表 \*\* 22-12

地番 (22-12 )

NO	点名	X	Y	緯距	経距	倍償距	倍積	方向角	内角	辺長	測線
7095		-76532.0920	8116.3500								
7115		-76545.6580	8110.1860	-13.5660	-6.1640	-6.1640	83.62082400	204-26-08	89-59-58	14.901	7095 - 7115
7116		-76546.9870	8113.1110	-1.3290	2.9250	-9.4030	12.49658700	114-26-06	90-00-02	3.213	7115 - 7116
7096		-76533.4210	8119.2750	13.5660	6.1640	-6.3140	-4.25972400	24-26-08	89-59-58	14.901	7116 - 7096
7095		-76532.0920	8116.3500	1.3290	-2.9250	2.9250	3.88732500	294-26-06	90-00-02	3.213	7096 - 7095
						倍面積	95.745012		360-00-00	36.228	
						面積	47.8725060	坪数	14.4814		

現地とは必ずしも一致しないことがあります。あくまで参考図としてご利用ください。  
資料（写し）によって発生した直接または間接の損失、損害等については市では一切の責任を負いません。

\* \* 座標面積成果表 \* \* 22-13

地番 (22-13 )

NO	点名	X	Y	緯距	経距	倍横距	倍積	方向角	内角	辺長	測線
7096		-76533.4210	8119.2750								
7116		-76546.9870	8113.1110	-13.5660	-6.1640	-6.1640	83.62082400	204-26-08	90-00-09	14.901	7096 - 7116
7117		-76550.2920	8120.3840	-3.3050	7.2730	-5.0550	16.70677500	114-26-17	89-59-51	7.989	7116 - 7117
7097		-76536.7260	8126.5480	13.5660	6.1640	8.3820	113.71021200	24-26-08	90-00-09	14.901	7117 - 7097
7096		-76533.4210	8119.2750	3.3050	-7.2730	7.2730	24.03726500	294-26-17	89-59-51	7.989	7097 - 7096
						倍面積	238.075076		360-00-00	45.780	
						面積	119.0375380	坪数	36.0088		

現地とは必ずしも一致しないことがあります。あくまで参考図としてご利用ください。  
資料（写し）によって発生した直接または間接の損失、損害等については市では一切の責任を負いません。

座標面積成果表 22-14

地番 (22-14 )

NO	点名	X	Y	緯距	経距	倍横距	倍積	方向角	内角	辺長	測線
7097		-76536.7260	8126.5480								
7117		-76550.2920	8120.3840	-13.5660	-6.1640	-6.1640	83.62082400	204-26-08	270-00-06	14.901	7097 - 7117
7115		-76545.6580	8110.1860	4.6340	-10.1980	-22.5260	-104.38548400	294-26-14	90-00-00	11.201	7117 - 7115
7110		-76555.8560	8105.5520	-10.1980	-4.6340	-37.3580	380.97688400	204-26-14	89-59-47	11.201	7115 - 7110
7108		-76561.3170	8117.5720	-5.4610	12.0200	-29.9720	163.67709200	114-26-01	90-00-10	13.202	7110 - 7108
7098		-76537.5530	8128.3700	23.7640	10.7980	-7.1540	-170.00765600	24-26-11	89-58-36	26.102	7108 - 7098
7097		-76536.7260	8126.5480	0.8270	-1.8220	1.8220	1.50679400	294-24-47	90-01-21	2.001	7098 - 7097
						倍面積	355.388454		720-00-00	78.608	
						面積	177.6942270	坪数	53.7525		

現地とは必ずしも一致しないことがあります。あくまで参考図としてご利用ください。  
資料（写し）によって発生した直接または間接の損失、損害等については市では一切の責任を負いません。

※ ※ 座標面積成果表 ※ ※ 22-15

地番 (22-15 )

NO	点名	X	Y	緯距	経距	倍横距	倍積	方向角	内角	辺長	測線
7098		-76537.5530	8128.3700								
7108		-76561.3170	8117.5720	-23.7640	-10.7980	-10.7980	256.60367200	204-26-11	90-00-10	26.102	7098 - 7108
7105		-76566.7790	8129.5910	-5.4620	12.0190	-9.5770	52.30957400	114-26-21	89-59-53	13.202	7108 - 7105
7102		-76556.5810	8134.2250	10.1980	4.6340	7.0760	72.16104800	24-26-14	90-00-07	11.201	7105 - 7102
7103		-76551.9470	8124.0280	4.6340	-10.1970	1.5150	7.01124200	294-26-21	269-59-47	11.201	7102 - 7103
7099		-76538.3810	8150.1920	13.5660	6.1640	-2.5200	-34.18632000	24-26-08	90-00-13	14.901	7103 - 7099
7098		-76537.5530	8128.3700	6.8280	-1.8220	1.8220	1.50861600	294-26-21	89-59-50	2.001	7099 - 7098
						倍面積	355.407832		720-00-00	78.608	
						面積	177.7039160	坪数	53.7554		

現地とは必ずしも一致しないことがあります。あくまで参考図としてご利用ください。  
資料（写し）によって発生した直接または間接の損失、損害等については市では一切の責任を負いません。



\* \* 座標面積成果表 \* \* 22-16

地番 (22-16 )

NO	点名	X	Y	緯距	経距	倍横距	倍積	方向角	内角	辺長	測線
7099		-76538.3810	8130.1920								
7103		-76551.9470	8124.0280	-13.5660	-6.1640	-6.1640	83.62082400	204-26-08	90-00-13	14.901	7099 - 7103
7102		-76556.5810	8134.2250	-4.6340	10.1970	-2.1310	9.87505400	114-26-21	90-00-00	11.201	7103 - 7102
7100		-76543.0150	8140.3900	13.5660	6.1650	14.2310	193.05774600	24-26-21	89-59-53	14.901	7102 - 7100
7099		-76535.3810	8130.1920	-4.6340	-10.1980	10.1980	47.25753200	294-26-14	89-59-54	11.201	7100 - 7099
						倍面積	333.811156		360-00-00	52.204	
						面積	166.9055780	坪数	50.4889		

現地とは必ずしも一致しないことがあります。あくまで参考図としてご利用ください。  
資料（写し）によって発生した直接または間接の損失、損害等については市では一切の責任を負いません。

※ ※ 座標面積成果表 ※ ※ 22-17

地番 (22-17 )

NO	点名	X	Y	緯距	経距	信横距	信積	方向角	内角	辺長	測線
7100		-76543.0150	8140.3900								
7101		-76555.2150	8134.8460	-12.2000	-5.5440	-5.5440	67.63680000	204-26-18	89-59-52	13.401	7100 - 7101
7064		-76561.0120	8147.6040	-5.7970	12.7580	1.6700	-9.68099000	114-26-10	89-57-54	14.013	7101 - 7064
7063		-76551.4230	8151.9540	9.5890	4.3500	18.7780	180.06224200	24-24-04	135-25-31	10.530	7064 - 7063
7062		-76547.6370	8150.5630	3.7860	-1.3910	21.7370	82.29628200	339-49-35	134-36-28	4.033	7063 - 7062
7100		-76543.0150	8140.3900	4.6220	-10.1730	10.1730	47.01960600	294-26-03	90-00-15	11.174	7062 - 7100
						倍面積	367.333940		540-00-00	53.151	
						面積	183.6669700	坪数	55.5592		

現地とは必ずしも一致しないことがあります。あくまで参考図としてご利用ください。  
資料（写し）によって発生した直接または間接の損失、損害等については市では一切の責任を負いません。

※ ※ 座標面積成果表 ※ ※ 22-13

地番 (22-18 )

NO	点名	X	Y	緯距	経距	倍横距	倍積	方向角	内角	辺長	測線
7065		-76572.5790	8142.3560								
7064		-76561.0120	8147.6040	11.5670	5.2480	5.2480	60.70361600	24-24-14	90-01-56	12.702	7065 - 7064
7101		-76555.2150	8134.8460	5.7970	-12.7580	-2.2620	-13.11281400	294-26-10	90-00-08	14.013	7064 - 7101
7105		-76566.7790	8129.5910	-11.5640	-5.2550	-20.2750	234.46010000	264-26-18	89-59-50	12.702	7101 - 7105
7065		-76572.5790	8142.3560	-5.8000	12.7650	-12.7650	74.03700000	114-26-08	89-58-06	14.021	7105 - 7065
						倍面積	356.087902		360-00-00	53.438	
						面積	178.0439510	坪数	53.8582		

現地とは必ずしも一致しないことがあります。あくまで参考図としてご利用ください。  
資料（写し）によって発生した直接または間接の損失、損害等については市では一切の責任を負いません。

※ ※ 座標面積成果表 ※ ※ 22-19

地番	(22-19 )										
NO	点名	X	Y	緯距	経距	倍横距	倍積	方向角	内角	辺長	測線
7065		-76572.5790	8142.3560								
7104		-76567.6340	8131.4720	4.9450	-10.8840	-10.8840	-53.82138000	294-26-03	90-00-07	11.955	7065 - 7104
7066		-76570.8110	8125.9390	-12.1770	-5.5330	-27.3010	332.44427700	204-26-10	89-57-48	13.375	7104 - 7066
7052		-76583.5850	8134.2590	-3.7740	8.5200	-24.5140	92.51583600	114-23-58	134-46-38	9.136	7066 - 7052
7051		-76582.1580	8138.0110	4.4270	3.7520	-12.4420	-17.75473400	69-10-36	135-13-20	4.014	7052 - 7051
7065		-76572.5790	8142.3560	9.5790	4.3450	-4.3450	-41.62075500	24-23-56	90-02-07	10.518	7051 - 7065
						倍面積	311.763244		540-00-00	48.998	
						面積	155.8816220	坪数	47.1541		

現地とは必ずしも一致しないことがあります。あくまで参考図としてご利用ください。  
資料（写し）によって発生した直接または間接の損失、損害等については市では一切の責任を負いません。

※ ※ 座標面積成果表 ※ ※ 22-20

地番 (22-20 )

NO	点名	X	Y	緯距	経距	信償距	信積	方向角	内角	辺長	測線
7066		-76579.8110	8125.9390								
9727		-76577.5370	8126.9290	3.2740	-5.0100	-5.0100	-11.39274000	294-24-47	270-01-18	5.502	7066 - 9727
9728		-76565.3570	8126.4630	12.1300	5.5340	-4.4860	-54.65948000	24-26-05	270-00-39	13.378	9727 - 9728
7104		-76567.6340	8131.4720	-2.2770	5.0090	6.0570	-13.79178900	114-26-44	269-59-26	5.502	9728 - 7104
7066		-76579.8110	8125.9390	-12.1770	-5.5330	5.5330	-67.37534100	204-26-10	269-58-37	13.375	7104 - 7066
						信面積	-147.199350		1080-00-00	37.757	
						面積	73.5996750	坪数	22.2639		

現地とは必ずしも一致しないことがあります。あくまで参考図としてご利用ください。  
資料（写し）によって発生した直接または間接の損失、損害等については市では一切の責任を負いません。

※ ※ 座標面積成果表 ※ ※ 22-21

地番	(22-21)										
NO	点名	X	Y	緯距	経距	倍横距	倍積	方向角	内角	辺長	測線
9727		-76577.5370	8120.9290								
7067		-76576.2310	8118.0510	1.3060	-2.8780	-2.8780	-3.75866800	294-24-29	270-01-23	3.160	9727 - 7067
7106		-76564.0490	8123.5850	12.1820	5.5340	-0.2220	-2.70440400	24-25-52	270-00-35	13.380	7067 - 7106
9728		-76565.3570	8126.4630	-1.3080	2.8780	3.1900	-10.71252000	114-26-27	269-59-38	3.161	7106 - 9728
9727		-76577.5370	8120.9290	-12.1800	-5.5340	5.5340	-67.40412000	204-26-05	269-58-24	13.378	9728 - 9727
						倍面積	-84.579712		1080-00-00	33.079	
						面積	42.2898560	坪数	12.7926		
						總合計面積	5350.6203995				

現地とは必ずしも一致しないことがあります。あくまで参考図としてご利用ください。  
資料（写し）によって発生した直接または間接の損失、損害等については市では一切の責任を負いません。

※ ※ 座標面積成果表 ※ ※ 22-22

地番 (22-22 )

NO	点名	X	Y	緯 距	経 距	倍横距	倍 積	方向角	内 角	辺 長	測 線
7068		-76575.2650	8115.9190								
7067		-76576.2310	8118.0510	-0.9660	2.1320	2.1320	-2.05951200	114-22-30	90-03-22	2.341	7068 - 7067
7106		-76564.0490	8123.5850	12.1820	5.5340	9.7980	119.55923600	24-25-52	90-00-32	13.380	7067 - 7106
7107		-76563.0810	8121.4550	0.9690	-2.1300	13.2020	12.77953600	294-26-24	89-59-44	2.340	7106 - 7107
7068		-76575.2650	8115.9190	-12.1840	-5.5360	5.5360	-67.45062400	204-26-08	89-56-22	13.383	7107 - 7068
						倍面積	62.628636		360-00-00	31.444	
						面 積	31.3143180	坪 数	9.4725		

現地とは必ずしも一致しないことがあります。あくまで参考図としてご利用ください。  
資料（写し）によって発生した直接または間接の損失、損害等については市では一切の責任を負いません。

※ ※ 座標面積成果表 ※ ※ 22-23

地番 (22-23 )

NO	点名	X	Y	緯距	経距	信機距	倍積	方向角	内角	辺長	測線
7069		-76570.7190	8105.8990								
7068		-76575.2650	8115.9190	-4.5460	10.0200	10.0200	-45.55092000	114-24-12	90-01-56	11.003	7069 - 7068
7107		-76563.0810	8121.4550	12.1840	5.5360	25.5760	311.61798400	24-26-08	89-59-53	13.383	7068 - 7107
7109		-76558.5300	8111.4380	4.5510	-10.0170	21.0950	96.00334500	294-26-01	90-00-17	11.002	7107 - 7109
7069		-76570.7190	8105.8990	-12.1890	-5.5390	5.5390	-67.51487100	204-26-18	89-57-54	13.389	7109 - 7069
						倍面積	294.555538		360-00-00	48.777	
						面積	147.2777690	坪数	44.5515		

現地とは必ずしも一致しないことがあります。あくまで参考図としてご利用ください。  
資料（写し）によって発生した直接または間接の損失、損害等については市では一切の責任を負いません。



※ ※ 座標面積成果表 ※ ※ 22-24

地番 (22-24 )

NO	点名	X	Y	緯距	経距	倍横距	倍積	方向角	内角	辺長	測線
7070		-76567.1290	8097.9860								
7069		-76570.7190	8105.8990	-3.5900	7.9130	7.9130	-28.40767000	114-24-11	90-02-07	8.689	7070 - 7069
7109		-76558.5300	8111.4300	12.1890	5.5390	21.3650	260.41798500	24-26-18	90-00-01	13.389	7069 - 7109
7111		-76551.9350	8103.5270	3.5950	-7.9110	18.9930	68.27983500	294-20-19	89-59-55	8.690	7109 - 7111
7070		-76567.1290	8097.9860	-12.1940	-5.5410	5.5410	-67.56695400	204-26-14	89-57-57	13.394	7111 - 7070
						倍面積	232.723196		360-00-00	44.162	
						面積	116.3615980	坪数	35.1993		

現地とは必ずしも一致しないことがあります。あくまで参考図としてご利用ください。  
資料（写し）によって発生した直接または間接の損失、損害等については市では一切の責任を負いません。

※ ※ 座標面積成果表 ※ ※ 22-25

地番 (22-25 )

NO	点名	X	Y	緯距	経距	倍緯距	倍積	方向角	内角	辺長	測線
7071		-76566.1730	8095.8790								
7070		-76567.1290	8097.9860	-0.9560	2.1070	2.1070	-2.01429200	114-24-18	90-01-56	2.314	7071 - 7070
7111		-76554.9350	8103.5270	12.1940	5.5410	9.7550	118.95247000	24-26-14	89-59-25	13.394	7070 - 7111
7112		-76553.9780	8101.4200	0.9570	-2.1070	13.1890	12.62187300	294-25-39	90-00-29	2.314	7111 - 7112
7071		-76566.1730	8095.8790	-12.1950	-5.5410	5.5410	-67.57249500	204-26-08	89-58-10	13.395	7112 - 7071
						倍面積	61.987556		360-00-00	31.417	
						面積	30.9937780	坪数	9.3756		

現地とは必ずしも一致しないことがあります。あくまで参考図としてご利用ください。  
資料（写し）によって発生した直接または間接の損失、損害等については市では一切の責任を負いません。

※ ※ 座標面積成果表 ※ ※ 22-26

地番	(22-26 )										
NO	点名	X	Y	緯距	経距	倍横距	倍積	方向角	内角	辺長	測線
7072		-76561.6280	8085.8580								
7071		-76566.1730	8095.8790	-4.5450	10.0210	10.0210	-45.54544500	114-23-48	90-02-20	11.004	7072 - 7071
7112		-76553.9780	8101.4200	12.1950	5.5410	25.5830	311.98468500	24-26-08	90-00-02	13.395	7071 - 7112
7118		-76549.4260	8091.4020	4.5520	-10.0180	21.1060	96.67451200	294-26-10	89-59-55	11.004	7112 - 7118
7072		-76561.6280	8085.8580	-12.2020	-5.5440	5.5440	-67.64788800	204-26-05	89-57-43	13.402	7118 - 7072
						倍面積	294.865864		360-00-00	48.805	
						面積	147.4329320	坪数	44.5984		

現地とは必ずしも一致しないことがあります。あくまで参考図としてご利用ください。  
資料（写し）によって発生した直接または間接の損失、損害等については市では一切の責任を負いません。

※ ※ 座標面積成果表 ※ ※ 22-27

地番 (22-27 )

NO	点名	X	Y	緯距	経距	倍横距	倍積	方向角	内角	辺長	測線
7073		-76560.1290	8082.5550								
7072		-76561.6280	8085.8580	-1.4990	3.3030	3.3030	-4.95119700	114-24-36	90-01-29	3.627	7073 - 7072
7118		-76549.4260	8091.4020	12.2020	5.5440	12.1500	148.25430000	24-26-05	89-59-46	13.402	7072 - 7118
7119		-76547.9260	8088.1000	1.5000	-3.3020	14.3920	21.58800000	294-25-51	90-00-22	3.627	7118 - 7119
7073		-76560.1290	8082.5550	-12.2030	-5.5450	5.5450	-67.66563500	204-26-13	89-58-23	13.404	7119 - 7073
						倍面積	97.225468		360-00-00	34.060	
						面積	48.6127340	坪数	14.7053		

現地とは必ずしも一致しないことがあります。あくまで参考図としてご利用ください。  
資料（写し）によって発生した直接または間接の損失、損害等については市では一切の責任を負いません。

※ ※ 座標面積成果表 ※ ※ 22-23

地番 (22-28 )

NO	点名	X	Y	緯距	経距	倍償距	倍積	方向角	内角	辺長	測線
7053		-76558.4330	8078.8170								
7073		-76560.1290	8082.5550	-1.6960	3.7380	3.7380	-6.33964800	114-24-17	90-01-56	4.105	7053 - 7073
7119		-76547.9260	8088.1000	12.2030	5.5450	13.0210	158.89526300	24-26-13	90-00-16	13.404	7073 - 7119
7120		-76544.8500	8081.3320	3.0760	-6.7680	11.7980	36.29064800	294-26-29	89-59-26	7.434	7119 - 7120
7145		-76554.1370	8077.1130	-9.2670	-4.2190	0.8110	-7.53175700	204-25-55	133-55-57	10.200	7120 - 7145
7053		-76558.4330	8078.8170	-4.2960	1.7040	-1.7040	7.32038400	158-21-52	136-02-25	4.622	7145 - 7053
						倍面積	188.634890		540-00-00	39.765	
						面積	94.3174450	坪数	28.5310		

現地とは必ずしも一致しないことがあります。あくまで参考図としてご利用ください。  
資料（写し）によって発生した直接または間接の損失、損害等については市では一切の責任を負いません。

※ ※ 座標面積成果表 ※ ※ 22-29

地番 (22-29 )

NO	点名	X	Y	緯距	経距	倍横距	倍積	方向角	内角	辺長	測線
7053		-76558.4330	8078.8170								
7145		-76554.1370	8077.1130	4.2960	-1.7040	-1.7040	-7.32038400	338-21-52	226-04-25	4.622	7053 - 7145
7121		-76543.2110	8082.0780	10.9260	4.9650	1.5570	17.01178200	24-26-17	90-00-08	12.001	7145 - 7121
7126		-76537.2520	8068.9660	5.9590	13.1120	-6.5900	-39.26981000	294-26-25	89-59-27	14.403	7121 - 7126
7128		-76547.2680	8064.4160	-10.0160	-4.5500	-24.2520	242.90803200	204-25-52	90-00-04	11.001	7126 - 7128
7129		-76551.3040	8073.3000	-4.0360	8.8840	-19.9180	80.38904800	114-25-56	223-56-11	9.758	7128 - 7129
7074		-76559.8600	8076.6930	-8.5560	3.3930	-7.6410	65.37639600	158-22-07	77-44-11	9.204	7129 - 7074
7053		-76558.4330	8078.8170	1.4270	2.1240	-2.1240	-3.03094800	56-06-18	102-15-34	2.559	7074 - 7053
						倍面積	356.064116		900-00-00	63.548	
						面積	178.0320580	坪数	53.8546		

現地とは必ずしも一致しないことがあります。あくまで参考図としてご利用ください。  
資料（写し）によって発生した直接または間接の損失、損害等については市では一切の責任を負いません。

※ ※ 座標面積成果表 ※ ※ 22-30

地番 (22-30 )

NO	点名	X	Y	緯距	経距	倍緯距	倍積	方向角	内角	辺長	測線
7075		-76566.4470	8066.8890								
7074		-76559.8600	8076.6930	6.5870	9.8040	9.8040	64.57894800	56-06-15	102-15-52	11.811	7075 - 7074
7129		-76551.3040	8073.3000	8.5560	-3.3930	16.2150	138.73554000	338-22-07	136-03-49	9.204	7074 - 7129
7128		-76547.2680	8064.4160	4.0360	-8.8810	3.9380	15.89376800	294-25-56	115-52-49	9.758	7129 - 7128
7131		-76552.8180	8057.7280	-5.5500	-6.6880	-11.6340	64.56870000	230-18-45	95-46-47	8.691	7128 - 7131
7075		-76566.4470	8066.8890	-13.6290	9.1610	-9.1610	124.85526900	146-05-32	90-00-43	16.422	7131 - 7075
						倍面積	408.632225		540-00-00	55.886	
						面積	204.3161125	坪数	61.8056		

現地とは必ずしも一致しないことがあります。あくまで参考図としてご利用ください。  
資料（写し）によって発生した直接または間接の損失、損害等については市では一切の責任を負いません。

※ ※ 座標面積成果表 ※ ※ 22-31

地番 (22-31 )

NO	点名	X	Y	緯距	経距	倍緯距	倍積	方向角	内角	辺長	測線
7076		-76564.6190	8049.6920								
7055		-76570.9110	8055.6350	-6.2920	5.9430	5.9430	-37.39335600	136-38-02	139-28-48	8.655	7076 - 7055
7054		-76571.3370	8059.6120	-0.4260	3.9770	15.8630	-6.75763800	96-06-50	139-59-09	4.000	7055 - 7054
7075		-76566.4470	8066.8590	4.8900	7.2770	27.1170	132.60213000	56-05-59	89-59-34	8.767	7054 - 7075
7130		-76557.2260	8060.6910	9.2210	-6.1980	28.1960	259.99531600	326-05-33	90-00-01	11.110	7075 - 7130
7076		-76564.6190	8049.6920	-7.3930	-10.9990	10.9990	-81.31560700	236-05-34	80-32-28	13.253	7130 - 7076
						倍面積	267.130845		540-00-00	45.785	
						面積	133.5654225	坪数	40.4035		

現地とは必ずしも一致しないことがあります。あくまで参考図としてご利用ください。  
資料（写し）によって発生した直接または間接の損失、損害等については市では一切の責任を負いません。



\*\* \*\* 座標面積成果表 \*\* \*\* 22-32

地番 (22-32 )

NO	点名	X	Y	緯距	経距	倍横距	倍積	方向角	内角	辺長	測線
7076		-76564.6190	8049.6920								
7130		-76557.2260	8060.6910	7.3950	10.9990	10.9990	81.31560700	56-05-34	89-59-22	13.253	7076 - 7130
7132		-76551.8410	8057.0700	5.3850	-3.6210	18.3770	98.96014500	326-04-56	90-00-35	6.489	7130 - 7132
7077		-76559.5280	8045.6340	-7.6870	-11.4360	3.3200	-25.52084000	236-05-31	92-27-51	13.779	7132 - 7077
7056		-76561.7800	8047.0110	2.2520	1.3770	-6.7890	15.17622800	148-33-22	168-05-00	2.640	7077 - 7056
7076		-76564.6190	8049.6920	-2.8390	2.6810	-2.6810	7.61135900	136-38-22	99-27-12	3.905	7056 - 7076
						倍面積	177.542499		540-00-00	40.066	
						面積	88.7712495	坪数	26.8533		

現地とは必ずしも一致しないことがあります。あくまで参考図としてご利用ください。  
資料（写し）によって発生した直接または間接の損失、損害等については市では一切の責任を負いません。

\* \* 座標面積成果表 \* \* 22-33

地番 (22-33 )

NO	点名	X	Y	緯距	経距	信横距	信積	方向角	内角	辺長	測線
7078		-76555.5820	8043.2200								
7077		-76559.5280	8045.6340	-3.9460	2.4140	2.4140	-9.52564400	148-32-36	87-32-55	4.626	7078 - 7077
7132		-76551.8410	8057.0700	7.6870	11.4360	16.2640	125.02136800	56-05-31	90-00-17	13.779	7077 - 7132
7133		-76548.0050	8054.4920	3.8360	-2.5780	23.1220	96.36799200	326-05-48	89-59-40	4.622	7132 - 7133
7078		-76555.5820	8043.2200	-7.5770	-11.2720	11.2720	-85.40794400	236-05-28	92-27-08	13.582	7133 - 7078
						倍面積	126.455772		360-00-00	36.609	
						面積	63.2278860	坪数	19.1264		

現地とは必ずしも一致しないことがあります。あくまで参考図としてご利用ください。  
資料（写し）によって発生した直接または間接の損失、損害等については市では一切の責任を負いません。

※ ※ 座標面積成果表 ※ ※ 22-34

地番	(22-34 )										
NO	点名	X	Y	緯距	経距	倍横距	倍積	方向角	内角	辺長	測線
7078		-76555.5820	8043.2200								
7133		-76548.0050	8054.4920	7.5770	11.2720	11.2720	85.40794400	56-05-28	89-59-49	13.582	7078 - 7133
7134		-76543.7850	8051.6550	4.2200	-2.8370	19.7070	83.16354000	326-05-17	89-59-37	5.085	7133 - 7134
7079		-76551.2430	8040.5640	-7.4580	-11.0910	5.7790	-43.09978200	236-04-54	92-26-48	13.365	7134 - 7079
7078		-76555.5820	8043.2200	-4.3320	2.6560	-2.6560	11.52438400	148-31-42	87-33-46	5.087	7079 - 7078
						倍面積	136.996086		360-00-00	37.119	
						面積	68.4980430	坪数	20.7206		

現地とは必ずしも一致しないことがあります。あくまで参考図としてご利用ください。  
資料（写し）によって発生した直接または間接の損失、損害等については市では一切の責任を負いません。

※ ※ 座標面積成果表 ※ ※ 22-35

地番	(22-35)										
NO	点名	X	Y	緯距	経距	倍横距	倍積	方向角	内角	辺長	測線
7079		-76551.2430	8040.5640								
7134		-76543.7850	8051.6550	7.4580	11.0910	11.0910	82.71667800	56-04-54	90-00-42	13.365	7079 - 7134
7135		-76538.7920	8048.2990	4.9930	-3.3560	18.9260	93.99821800	326-05-36	89-59-41	6.016	7134 - 7135
7080		-76546.1050	8037.4210	-7.3130	-10.8780	4.5920	-33.58129600	236-05-17	92-27-26	13.108	7135 - 7080
7079		-76551.2430	8040.5640	-5.1380	3.1430	-3.1430	16.14873400	148-32-43	87-32-11	6.023	7080 - 7079
						倍面積	159.282334		360-00-00	38.512	
						面積	79.6411670	坪数	24.0914		

現地とは必ずしも一致しないことがあります。あくまで参考図としてご利用ください。  
資料（写し）によって発生した直接または間接の損失、損害等については市では一切の責任を負いません。

※ ※ 座標面積成果表 ※ ※ 22-36

地番	(22-36)											
NO	点名	X	Y	緯距	経距	倍横距	倍積	方向角	内角	辺長	測線	
7081		-76544.3960	8036.3760									
7080		-76546.1050	8037.4210	-1.7090	1.0450	1.0450	-1.78590500	148-33-20	87-31-57	2.003	7081 - 7080	
7135		-76538.7920	8048.2990	7.3130	10.8780	12.9680	94.83498400	56-05-17	270-00-03	13.108	7080 - 7135	
7131		-76552.8180	8057.7280	-14.0260	9.4290	33.2750	-466.71515000	146-05-20	84-13-25	16.901	7135 - 7131	
7128		-76547.2680	8064.4160	5.5500	6.6880	49.3920	274.12560000	50-18-45	154-07-13	8.691	7131 - 7128	
7127		-76538.7100	8668.3040	-8.5580	3.8880	59.9680	513.20614400	24-25-58	90-00-27	9.400	7128 - 7127	
7137		-76533.1650	8056.1030	5.5450	-12.2010	51.6550	286.42697500	294-26-25	131-35-09	13.402	7127 - 7137	
7136		-76537.1320	8047.1820	-3.9670	-8.9210	30.5330	-121.12441100	246-01-34	170-03-51	9.763	7137 - 7136	
7081		-76544.3960	8036.3760	-7.2610	-10.8060	10.8060	-78.49478400	236-05-25	92-27-55	13.021	7136 - 7081	
						倍面積	500.473453		1080-00-00	86.289		
						面積	250.2367265	坪数	75.6966			

現地とは必ずしも一致しないことがあります。あくまで参考図としてご利用ください。  
資料（写し）によって発生した直接または間接の損失、損害等については市では一切の責任を負いません。

※ ※ 座標面積成果表 ※ ※ 22-37

地番 (22-37 )

NO	点名	X	Y	緯距	経距	倍横距	倍積	方向角	内角	辺長	測線
7082		-76542.6880	8035.3300								
7081		-76544.3960	8036.3760	-1.7080	1.0460	1.0460	-1.78656800	148-30-58	87-34-27	2.003	7082 - 7081
7136		-76537.1320	8047.1820	7.2640	10.8060	12.8980	93.69107200	56-05-25	189-56-09	13.021	7081 - 7136
7137		-76533.1650	8056.1030	3.9670	8.9210	32.6250	129.42337500	66-01-34	138-24-25	9.763	7136 - 7137
7138		-76523.1500	8060.6530	10.0150	4.5500	46.0960	461.65144000	24-25-59	90-14-15	11.000	7137 - 7138
7140		-76519.5760	8052.8720	3.5740	-7.7810	42.8650	153.19951000	294-40-14	130-30-18	8.563	7138 - 7140
7141		-76525.0340	8041.0730	-5.4580	-11.7990	23.2850	-127.08953000	245-10-32	90-01-27	13.000	7140 - 7141
7142		-76525.7590	8041.4080	-0.7250	0.3350	11.8210	-8.57022500	155-11-59	173-19-54	0.799	7141 - 7142
7144		-76534.8580	8046.9770	-9.0990	5.5690	17.7250	-161.27977500	148-31-53	267-33-24	10.668	7142 - 7144
7082		-76542.6880	8035.3300	-7.3300	-11.6470	11.6470	-91.19601000	236-05-17	92-25-41	14.034	7144 - 7082
						倍面積	448.043289		1260-00-00	82.851	
						面積	224.0216445	坪数	67.7665		

現地とは必ずしも一致しないことがあります。あくまで参考図としてご利用ください。  
資料（写し）によって発生した直接または間接の損失、損害等については市では一切の責任を負いません。

※ ※ 座標面積成果表 ※ ※ 22-38

地番 (22-38 )

NO	点名	X	Y	緯距	経距	倍積距	倍積	方向角	内角	辺長	測線
7082		-76542.6880	8035.3300								
7144		-76534.8580	8046.9770	7.8300	11.6470	11.6470	91.19601000	56-05-17	92-26-21	14.034	7082 - 7144
7143		-76531.2020	8044.7390	3.6500	-2.2380	21.0560	76.98073600	328-31-38	87-34-03	4.287	7144 - 7143
7083		-76539.0300	8033.0920	7.8280	-11.6470	7.1710	-56.13458800	236-05-41	92-26-48	14.033	7143 - 7083
7082		-76542.6880	8035.3300	-3.6580	2.2380	-2.2380	8.18660400	148-32-29	87-32-48	4.288	7083 - 7082
						倍面積	120.228762		360-00-00	36.642	
						面積	60.1143810	坪数	18.1846		

現地とは必ずしも一致しないことがあります。あくまで参考図としてご利用ください。  
資料（写し）によって発生した直接または間接の損失、損害等については市では一切の責任を負いません。

※ ※ 座標面積成果表 ※ ※ 22-39

地番	(22-39)										
NO	点名	X	Y	緯距	経距	倍横距	倍積	方向角	内角	辺長	測線
7084		-76532.0160	8029.2880								
7057		-76535.2020	8030.7500	-3.1860	1.4620	1.4620	-4.65793200	155-21-02	173-11-27	3.505	7084 - 7057
7083		-76539.0300	8033.0920	-3.8280	2.3420	5.2660	-20.15824800	148-32-29	87-33-12	4.488	7057 - 7083
7143		-76551.2020	8044.7390	7.8230	11.6470	19.2550	150.72814000	56-05-41	92-26-22	14.033	7083 - 7143
7142		-76525.7590	8041.4080	5.4430	-3.3310	27.5710	150.06895300	328-32-03	94-09-38	6.381	7143 - 7142
7084		-76532.0160	8029.2880	-6.2570	-12.1200	12.1200	-75.83484000	242-41-41	92-39-21	13.640	7142 - 7084
						倍面積	200.146073		540-00-00	42.047	
						面積	100.0730365	坪数	30.2720		

現地とは必ずしも一致しないことがあります。あくまで参考図としてご利用ください。  
資料（写し）によって発生した直接または間接の損失、損害等については市では一切の責任を負いません。