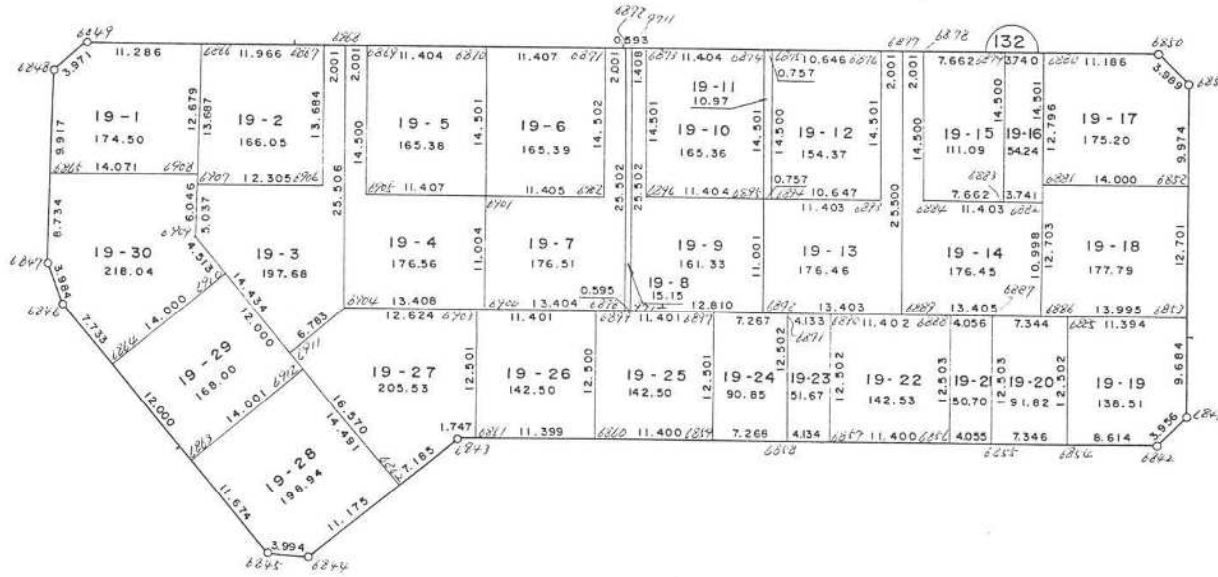
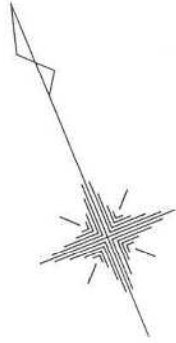


君津市外箕輪一丁目



現地とは必ずしも一致しないことがあります。あくまで参考図としてご利用ください。
 資料（写し）によって発生した直接または間接の損失、損害等については市では一切の責任を負いません。

※ ※ 座標面積成果表 ※ ※ 19-1

地番 (19-1)

NO	点名	X	Y	緯距	経距	倍横距	倍積	方向角	内角	辺長	測線
6865		-76412.9920	8044.7540								
6848		-76404.0670	8049.0780	8.9250	4.3240	4.3240	38.59170000	25-50-58	224-31-12	9.917	6865 - 6848
6849		-76402.7330	8052.8180	1.3340	3.7400	12.3880	16.52559200	70-22-10	224-03-23	3.971	6848 - 6849
6866		-76407.4000	8063.0940	-4.6670	10.2760	26.4040	-123.22746800	114-25-33	271-25-26	11.286	6849 - 6866
6908		-76418.8100	8057.5660	-11.4100	-5.5280	31.1520	-355.44432000	205-50-59	268-34-24	12.679	6866 - 6908
6865		-76412.9920	8044.7540	5.8180	-12.8120	12.8120	74.54021600	294-25-23	271-25-35	14.071	6908 - 6865
						倍面積	-349.014280		1260-00-00	51.924	
						面積	174.5071400	坪数	52.7884		

現地とは必ずしも一致しないことがあります。あくまで参考図としてご利用ください。
資料（写し）によって発生した直接または間接の損失、損害等については市では一切の責任を負いません。

** 座標面積成果表 ** 19-2

地番 (19-2)

NO	点名	X	Y	緯距	経距	倍横距	倍積	方向角	内角	辺長	測線
6866		-76407.4000	8063.0940								
6867		-76412.3470	8073.9890	-4.9470	10.8950	10.8950	-53.89756500	114-25-15	270-00-12	11.966	6866 - 6867
6906		-76424.8060	8068.3310	-12.4590	-5.6580	16.1320	-200.98858800	204-25-27	269-59-59	13.684	6867 - 6906
6907		-76419.7180	8057.1270	5.0880	-11.2040	-0.7300	-3.71424000	294-25-26	271-25-20	12.305	6906 - 6907
6866		-76407.4000	8063.0940	12.3180	5.9670	-5.9670	-73.50150600	25-50-46	268-34-29	13.687	6907 - 6866
						倍面積	-332.101899		1080-00-00	51.642	
						面積	166.0509495	坪数	50.2304		

現地とは必ずしも一致しないことがあります。あくまで参考図としてご利用ください。
資料（写し）によって発生した直接または間接の損失、損害等については市では一切の責任を負いません。

※ ※ 座標面積成果表 ※ ※ 19-3

地番 (19-3)

NO	点名	X	Y	緯距	経距	倍横距	倍積	方向角	内角	辺長	測線
6867		-76412.3470	8073.9890								
6868		-76413.1750	8075.8110	-0.8280	1.8220	1.8220	-1.50861600	114-26-21	269-59-01	2.001	6867 - 6868
6904		-76436.3990	8065.2650	-23.2240	-10.5460	-6.9020	160.29204800	204-25-22	230-21-46	25.506	6868 - 6904
6911		-76438.1790	8058.7200	-1.7800	-6.5450	-23.9930	42.70754000	254-47-08	269-59-31	6.783	6904 - 6911
6909		-76424.2510	8054.9300	13.9280	-3.7900	-34.3280	-478.12038400	344-46-39	221-04-50	14.434	6911 - 6909
6907		-76419.7180	8057.1270	4.5330	2.1970	-35.9210	-162.82989300	25-51-29	268-33-57	5.037	6909 - 6907
6906		-76424.8060	8068.3310	-5.0880	11.2040	-22.5200	114.58176000	114-25-26	90-00-01	12.305	6907 - 6906
6867		-76412.3470	8073.9890	12.4590	5.6580	-5.6580	-70.49302200	24-25-27	270-00-54	13.684	6906 - 6867
						倍面積	-395.370567		1620-00-00	79.750	
						面積	197.6852835	坪数	59.7997		

現地とは必ずしも一致しないことがあります。あくまで参考図としてご利用ください。
資料（写し）によって発生した直接または間接の損失、損害等については市では一切の責任を負いません。

※ ※ 座標面積成果表 ※ ※ 19-4

地番 (19-4)

NO	点名	X	Y	緯距	経距	倍横距	倍積	方向角	内角	辺長	測線
6868		-76413.1750	8075.8110								
6869		-76414.0030	8077.6330	-0.8280	1.8220	1.8220	-1.50861600	114-26-21	269-59-14	2.001	6868 - 6869
6905		-76427.2050	8071.6370	-13.2020	-5.9960	-2.3520	31.05110400	204-25-35	89-59-59	14.500	6869 - 6905
6901		-76431.9220	8082.0230	-4.7170	10.3860	2.0380	-9.61324600	114-25-34	269-59-30	11.407	6905 - 6901
6900		-76441.9420	8077.4740	-10.0200	-4.5490	7.8750	-78.90750000	204-25-04	270-00-03	11.004	6901 - 6900
6904		-76436.3990	8065.2650	5.5430	-12.2090	-8.8830	-49.23846900	294-25-07	270-00-15	13.408	6900 - 6904
6868		-76413.1750	8075.8110	23.2240	10.5460	-10.5460	-244.92030400	24-25-22	270-00-59	25.506	6904 - 6868
						倍面積	-353.137031		1440-00-00	77.826	
						面積	176.5685155	坪数	53.4119		

現地とは必ずしも一致しないことがあります。あくまで参考図としてご利用ください。
資料（写し）によって発生した直接または間接の損失、損害等については市では一切の責任を負いません。

※ ※ 座標面積成果表 ※ ※ 19-5

地番 (19-5)

NO	点名	X	Y	緯距	経距	倍横距	倍積	方向角	内角	辺長	測線
6869		-76414.0030	8077.6330								
6870		-76418.7180	8088.0170	-4.7150	10.3840	10.3840	-48.96056000	114-25-16	269-59-41	11.404	6869 - 6870
6901		-76431.9220	8082.0230	-13.2040	-5.9940	14.7740	-195.07589600	204-24-57	270-00-37	14.501	6870 - 6901
6905		-76427.2050	8071.6370	4.7170	-10.3860	-1.6060	-7.57550200	294-25-34	270-00-01	11.407	6901 - 6905
6869		-76414.0030	8077.6330	13.2020	5.9960	-5.9960	-79.15919200	24-25-35	269-59-41	14.500	6905 - 6869
						倍面積	-330.771150		1080-00-00	51.812	
						面積	165.3855750	坪数	50.0291		

現地とは必ずしも一致しないことがあります。あくまで参考図としてご利用ください。
資料（写し）によって発生した直接または間接の損失、損害等については市では一切の責任を負いません。

※ ※ 座標面積成果表 ※ ※ 19-6

地番 (19-6)

NO	点名	X	Y	緯距	経距	倍横距	倍積	方向角	内角	辺長	測線
6870		-76418.7180	8088.0170								
6871		-76423.4340	8098.4030	-4.7160	10.3860	10.3860	-48.98037600	114-25-17	270-00-06	11.407	6870 - 6871
6902		-76436.6380	8092.4070	-13.2040	-5.9960	14.7760	-195.10230400	204-25-23	270-00-09	14.502	6871 - 6902
6901		-76431.9220	8082.0230	4.7160	-10.3840	-1.6940	-7.56446400	294-25-32	269-59-25	11.405	6902 - 6901
6870		-76418.7180	8088.0170	13.2040	5.9940	-5.9940	-79.14477600	24-24-57	270-00-20	14.501	6901 - 6870
						倍面積	-330.791920		1080-00-00	51.815	
						面積	165.3959600	坪数	50.0322		

現地とは必ずしも一致しないことがあります。あくまで参考図としてご利用ください。
資料（写し）によって発生した直接または間接の損失、損害等については市では一切の責任を負いません。

※ ※ 座標面積成果表 ※ ※ 19-7

地番 (19-7)

NO	点名	X	Y	緯距	経距	倍横距	倍積	方向角	内角	辺長	測線
6871		-76423.4340	8098.4030								
6872		-76424.2620	8100.2250	-0.8280	1.8220	1.8220	-1.50861600	114-26-21	269-59-07	2.001	6871 - 6872
6898		-76447.4820	8089.6800	-23.2200	-10.5450	-6.9010	160.24122000	204-25-28	269-59-16	25.502	6872 - 6898
6900		-76441.9420	8077.4740	5.5400	-12.2060	-29.6520	-164.27208000	294-24-44	270-00-20	13.404	6898 - 6900
6901		-76431.9220	8082.0230	10.0200	4.5490	-37.3090	-373.83618000	24-25-04	270-00-28	11.004	6900 - 6901
6902		-76436.6380	8092.4070	-4.7160	10.3840	-22.3760	105.52521600	114-25-32	89-59-51	11.405	6901 - 6902
6871		-76423.4340	8098.4030	13.2040	5.9960	-5.9960	-79.17118400	24-25-23	270-00-58	14.502	6902 - 6871
						倍面積	-353.021624		1440-00-00	77.818	
						面積	176.5108120	坪数	53.3945		

現地とは必ずしも一致しないことがあります。あくまで参考図としてご利用ください。
資料（写し）によって発生した直接または間接の損失、損害等については市では一切の責任を負いません。

** ** 座標面積成果表 ** ** 19-8

地番 (19-8)

NO	点名	X	Y	緯距	経距	倍横距	倍積	方向角	内角	辺長	測線
6872		-76424.2620	8100.2250								
9711		-76424.5070	8100.7650	-0.2450	0.5400	0.5400	-0.13230000	114-24-14	270-00-56	0.593	6872 - 9711
9712		-76447.7280	8090.2220	-23.2210	-10.5430	-9.4630	219.74032300	204-25-10	269-59-34	25.502	9711 - 9712
6898		-76447.4820	8089.6800	0.2460	-0.5420	-20.5480	-5.05480800	294-24-44	270-00-44	0.595	9712 - 6898
6872		-76424.2620	8100.2250	23.2200	10.5450	-10.5450	-244.85490000	24-25-28	269-58-46	25.502	6898 - 6872
						倍面積	-30.301685		1080-00-00	52.192	
						面積	15.1508425	坪数	4.5831		
				総合計面積			4242.2380105				

現地とは必ずしも一致しないことがあります。あくまで参考図としてご利用ください。
資料（写し）によって発生した直接または間接の損失、損害等については市では一切の責任を負いません。

※ ※ 座標面積成果表 ※ ※ 19-9

地番 (19-9)

NO	点名	X	Y	緯距	経距	倍横距	倍積	方向角	内角	辺長	測線
6873		-76425.0890	8102.0470								
6896		-76438.2920	8096.0510	-13.2030	-5.9960	-5.9960	79.16518800	204-25-29	90-00-11	14.501	6873 - 6896
6895		-76443.0080	8106.4340	-4.7160	10.3830	-1.6090	7.58804400	114-25-40	269-59-30	11.404	6896 - 6895
6892		-76453.0250	8101.8860	-10.0170	-4.5480	4.2260	-42.33184200	204-25-10	270-00-18	11.001	6895 - 6892
9712		-76447.7280	8090.2220	5.2970	-11.6640	-11.9860	-63.48984200	294-25-28	269-59-42	12.810	6892 - 9712
9711		-76424.5070	8100.7650	23.2210	10.5430	-13.1070	-304.35764700	24-25-10	269-59-51	25.502	9712 - 9711
6873		-76425.0890	8102.0470	-0.5820	1.2820	-1.2820	0.74612400	114-25-01	270-00-28	1.408	9711 - 6873
						倍面積	-322.679975		1440-00-00	76.626	
						面積	161.3399875	坪数	48.8053		

現地とは必ずしも一致しないことがあります。あくまで参考図としてご利用ください。
資料（写し）によって発生した直接または間接の損失、損害等については市では一切の責任を負いません。

※ ※ 座標面積成果表 ※ ※ 19-i0

地番 (19-10)	NO	点名	X	Y	緯距	経距	倍横距	倍積	方向角	内角	辺長	測線
	6873		-76425.0890	8102.0470								
	6874		-76429.8050	8112.4300	-4.7160	10.3830	10.3830	-48.96622800	114-25-40	269-59-49	11.404	6873 - 6874
	6895		-76443.0080	8106.4340	-13.2030	-5.9960	14.7700	-195.00831000	204-25-29	270-00-11	14.501	6874 - 6895
	6896		-76438.2920	8096.0510	4.7160	-10.3830	-1.6090	-7.58804400	294-25-40	269-59-49	11.404	6895 - 6896
	6873		-76425.0890	8102.0470	13.2030	5.9960	-5.9960	-79.16518800	24-25-29	270-00-11	14.501	6896 - 6873
							倍面積	-330.727770		1080-00-00	51.810	
							面積	165.3638850	坪数	50.0225		

現地とは必ずしも一致しないことがあります。あくまで参考図としてご利用ください。
資料（写し）によって発生した直接または間接の損失、損害等については市では一切の責任を負いません。

※ ※ 座標面積成果表 ※ ※ 19-11

地番 (19-11)

NO	点名	X	Y	緯距	経距	倍積距	倍積	方向角	内角	辺長	測線
6874		-76429.8050	8112.4300								
6875		-76430.1190	8113.1190	-0.3140	0.6890	0.6890	-0.21634600	114-30-01	269-55-34	0.757	6874 - 6875
6894		-76443.3210	8107.1230	-13.2020	-5.9960	-4.6180	60.96683600	204-25-35	270-00-18	14.500	6875 - 6894
6895		-76443.0080	8106.4340	0.3130	-0.6890	-11.3030	-3.53783900	294-25-53	269-59-36	0.757	6894 - 6895
6874		-76429.8050	8112.4300	13.2030	5.9960	-5.9960	-79.16518800	24-25-29	270-04-32	14.501	6895 - 6874
						倍面積	-21.952537		1080-00-00	30.515	
						面積	10.9762685	坪数	3.3203		

現地とは必ずしも一致しないことがあります。あくまで参考図としてご利用ください。
資料（写し）によって発生した直接または間接の損失、損害等については市では一切の責任を負いません。

※ ※ 座標面積成果表 ※ ※ 19-12

地番 (19-12)

NO	点名	X	Y	緯 距	経 距	倍横距	倍 積	方向角	内 角	辺 長	測 線
6875		-76430.1190	8113.1190								
6876		-76434.5200	8122.8130	-4.4010	9.6940	9.6940	-42.66329400	114-25-04	270-00-25	10.646	6875 - 6876
6893		-76447.7230	8116.8170	-13.2030	-5.9960	13.3920	-176.81457600	204-25-29	269-59-52	14.501	6876 - 6893
6894		-76443.3210	8107.1230	4.4020	-9.6940	-2.2980	-10.11579600	294-25-21	270-00-14	10.647	6893 - 6894
6875		-76430.1190	8113.1190	13.2020	5.9960	-5.9960	-79.15919200	24-25-35	269-59-29	14.500	6894 - 6875
						倍面積	-308.752858		1080-00-00	50.294	
						面 積	154.3764290	坪 数	46.6988		

現地とは必ずしも一致しないことがあります。あくまで参考図としてご利用ください。
資料（写し）によって発生した直接または間接の損失、損害等については市では一切の責任を負いません。

※ ※ 座標面積成果表 ※ ※ 19-13

地番 (19-13)

NO	点名	X	Y	緯距	経距	信横距	信積	方向角	内角	辺長	測線
6876		-76434.5200	8122.8130								
6877		-76435.3480	8124.6350	-0.8280	1.8220	1.8220	-1.50861600	114-26-21	269-59-14	2.001	6876 - 6877
6889		-76458.5660	8114.0900	-23.2180	-10.5450	-6.9010	160.22741800	204-25-35	269-59-35	25.500	6877 - 6889
6892		-76453.0250	8101.8860	5.5410	-12.2040	-29.6500	-164.29065000	294-25-10	270-00-00	13.403	6889 - 6892
6895		-76443.0080	8106.4340	10.0170	4.5480	-37.3060	-373.69420200	24-25-10	270-00-13	11.001	6892 - 6895
6893		-76447.7230	8116.8170	-4.7150	10.3830	-22.3750	105.49812500	114-25-23	90-00-06	11.403	6895 - 6893
6876		-76434.5200	8122.8130	13.2030	5.9960	-5.9960	-79.16518800	24-25-29	270-00-52	14.501	6893 - 6876
						倍面積	-352.933113		1440-00-00	77.809	
						面積	176.4665565	坪数	53.3811		

現地とは必ずしも一致しないことがあります。あくまで参考図としてご利用ください。
資料（写し）によって発生した直接または間接の損失、損害等については市では一切の責任を負いません。

※ ※ 座標面積成果表 ※ ※ 19-14

地番 (19-14)

NO	点名	X	Y	緯距	経距	倍横距	倍積	方向角	内角	辺長	測線
6877		-76435.3480	8124.6350								
6878		-76436.1750	8126.4570	-0.8270	1.8220	1.8220	-1.50679400	114-24-47	270-00-48	2.001	6877 - 6878
6884		-76449.3770	8120.4610	-13.2020	-5.9960	-2.3520	31.05110400	204-25-35	90-00-12	14.500	6878 - 6884
6882		-76454.0930	8130.8430	-4.7160	10.3820	2.0340	-9.59234400	114-25-47	269-59-29	11.403	6884 - 6882
6886		-76464.1070	8126.2960	-10.0140	-4.5470	7.8690	-78.80016600	204-25-16	269-59-42	10.998	6882 - 6886
6889		-76458.5660	8114.0900	5.5410	-12.2060	-8.8840	-49.22624400	294-24-58	270-00-37	13.405	6886 - 6889
6877		-76435.3480	8124.6350	23.2180	10.5450	-10.5450	-244.83381000	24-25-35	269-59-12	25.500	6889 - 6877
						倍面積	-352.908254		1440-00-00	77.807	
						面積	176.4541270	坪数	53.3773		

現地とは必ずしも一致しないことがあります。あくまで参考図としてご利用ください。
資料（写し）によって発生した直接または間接の損失、損害等については市では一切の責任を負いません。

※ ※ 座標面積成果表 ※ ※ 19-15

地番	(19-15)										
NO	点名	X	Y	緯距	経距	倍横距	倍積	方向角	内角	辺長	測線
6878		-76436.1750	8126.4570								
6879		-76439.3440	8133.4330	-3.1690	6.9760	6.9760	-22.10694400	114-25-51	269-59-44	7.662	6878 - 6879
6883		-76452.5460	8127.4370	-13.2020	-5.9960	7.9560	-105.03511200	204-25-35	270-00-16	14.500	6879 - 6883
6884		-76449.3770	8120.4610	3.1690	-6.9760	-5.0160	-15.89570400	294-25-51	269-59-44	7.662	6883 - 6884
6878		-76436.1750	8126.4570	13.2020	5.9960	-5.9960	-79.15919200	24-25-35	270-00-16	14.500	6884 - 6878
						倍面積	-222.196952		1080-00-00	44.324	
						面積	111.0984760	坪数	33.6072		

現地とは必ずしも一致しないことがあります。あくまで参考図としてご利用ください。
資料（写し）によって発生した直接または間接の損失、損害等については市では一切の責任を負いません。

※ ※ 座標面積成果表 ※ ※ 19-16

地番 (19-16)

NO	点名	X	Y	緯距	経距	倍横距	倍積	方向角	内角	辺長	測線
6879		-76439.3440	8133.4330								
6880		-76440.8900	8136.8390	-1.5460	3.4060	3.4060	-5.26567600	114-24-49	270-00-40	3.740	6879 - 6880
6882		-76454.0930	8130.8430	-13.2030	-5.9960	0.8160	-10.77364800	204-25-29	270-00-10	14.501	6880 - 6882
6883		-76452.5460	8127.4370	1.5470	-3.4060	-8.5860	-13.28254200	294-25-39	269-59-56	3.741	6882 - 6883
6879		-76439.3440	8133.4330	13.2020	5.9960	-5.9960	-79.15919200	24-25-35	269-59-14	14.500	6883 - 6879
						倍面積	-108.481058		1080-00-00	36.482	
						面積	54.2405290	坪数	16.4077		

現地とは必ずしも一致しないことがあります。あくまで参考図としてご利用ください。
資料（写し）によって発生した直接または間接の損失、損害等については市では一切の責任を負いません。

※ ※ 座標面積成果表 ※ ※ 19-17

地番 (19-17)

NO	点名	X	Y	緯距	経距	倍横距	倍積	方向角	内角	辺長	測線
6880		-76440.8900	8136.8390								
6850		-76445.5150	8147.0240	-4.6250	10.1850	10.1850	-47.10562500	114-25-22	225-03-41	11.186	6880 — 6850
6851		-76449.2510	8148.4220	-3.7360	1.3980	21.7680	-81.32524800	159-29-03	224-57-30	3.989	6850 — 6851
6852		-76458.3310	8144.2950	-9.0800	-4.1270	19.0390	-172.87412000	204-26-33	269-59-10	9.974	6851 — 6852
6881		-76452.5410	8131.5480	5.7900	-12.7470	2.1650	12.53535000	294-25-43	269-59-43	14.000	6852 — 6881
6880		-76440.8900	8136.8390	11.6510	5.2910	-5.2910	-61.64544100	24-25-26	269-59-56	12.796	6881 — 6880
						倍面積	-350.415084		1260-00-00	51.945	
						面積	175.2075420	坪数	53.0002		

現地とは必ずしも一致しないことがあります。あくまで参考図としてご利用ください。
資料（写し）によって発生した直接または間接の損失、損害等については市では一切の責任を負いません。

※ ※ 座標面積成果表 ※ ※ 19-13

地番 (19-18)

NO	点名	X	Y	緯距	経距	倍横距	倍積	方向角	内角	辺長	測線
6852		-76458.3310	8144.2950								
6853		-76469.8930	8139.0390	-11.5620	-5.2560	-5.2560	60.76987200	204-26-46	269-58-28	12.701	6852 - 6853
6886		-76464.1070	8126.2960	5.7860	-12.7430	-23.2550	-134.55343000	294-25-14	270-00-06	13.995	6853 - 6886
6881		-76452.5410	8131.5480	11.5660	5.2520	-30.7460	-355.60823600	24-25-20	270-00-23	12.703	6886 - 6881
6852		-76458.3310	8144.2950	-5.7900	12.7470	-12.7470	73.80513000	114-25-43	270-01-03	14.000	6881 - 6852
						倍面積	-355.586664		1080-00-00	53.399	
						面積	177.7933320	坪数	53.7824		

現地とは必ずしも一致しないことがあります。あくまで参考図としてご利用ください。
資料（写し）によって発生した直接または間接の損失、損害等については市では一切の責任を負いません。

** ** 座標面積成果表 ** ** 19-19

地番 (19-19)

NO	点名	X	Y	緯距	経距	倍横距	倍積	方向角	内角	辺長	測線
6853		-76469.8930	8139.0390								
6841		-76478.7100	8135.0330	-8.8170	-4.0060	-4.0060	35.32099200	204-26-05	224-34-25	9.684	6853 - 6841
6842		-76480.1270	8131.3400	-1.4170	-3.6930	-11.7050	16.58598500	249-00-30	225-24-31	3.956	6841 - 6842
6854		-76476.5660	8123.4960	3.5610	-7.8440	-23.2420	-82.76476200	294-25-01	269-59-59	8.614	6842 - 6854
6885		-76465.1820	8128.6640	11.3840	5.1680	-25.9180	-295.05051200	24-25-00	270-00-17	12.502	6854 - 6885
6853		-76469.8930	8139.0390	-4.7110	10.3750	-10.3750	48.87662500	114-25-17	270-00-48	11.394	6885 - 6853
						倍面積	-277.051762		1260-00-00	46.150	
						面積	138.5158810	坪数	41.9010		

現地とは必ずしも一致しないことがあります。あくまで参考図としてご利用ください。
資料（写し）によって発生した直接または間接の損失、損害等については市では一切の責任を負いません。

※ ※ 座標面積成果表 ※ ※ 19-20

地番 (19-20)

NO	点名	X	Y	緯距	経距	倍横距	倍積	方向角	内角	辺長	測線
6854		-76476.5660	8123.4960								
6855		-76473.5300	8116.8970	3.0360	-6.6890	-6.6890	-20.30780400	294-24-44	270-00-46	7.346	6854 - 6855
6887		-76462.1460	8121.9770	11.3840	5.1700	-8.2080	-93.43987200	24-25-30	269-59-38	12.503	6855 - 6887
6885		-76465.1820	8128.6640	-3.0360	6.6870	3.6490	-11.07836400	114-25-08	269-59-52	7.344	6887 - 6885
6854		-76476.5660	8123.4960	-11.3840	-5.1680	5.1680	-58.83251200	204-25-00	269-59-44	12.502	6885 - 6854
						倍面積	-183.658552		1080-00-00	39.695	
						面積	91.8292760	坪数	27.7783		

現地とは必ずしも一致しないことがあります。あくまで参考図としてご利用ください。
資料（写し）によって発生した直接または間接の損失、損害等については市では一切の責任を負いません。

※ ※ 座標面積成果表 ※ ※ 19-21

地番 (19-21)

NO	点名	X	Y	緯距	経距	倍償距	倍積	方向角	内角	辺長	測線
6855		-76473.5300	8116.8070								
6856		-76471.8530	8113.1150	1.6770	-3.6920	-3.6920	-6.19148400	294-25-44	269-59-31	4.055	6855 - 6856
6888		-76460.4690	8118.2840	11.3840	5.1690	-2.2150	-25.21556000	24-25-15	270-00-07	12.503	6856 - 6888
6887		-76462.1460	8121.9770	-1.6770	3.6930	6.6470	-11.14701900	114-25-22	270-00-08	4.056	6888 - 6887
6855		-76473.5300	8116.8070	-11.3840	-5.1700	5.1700	-58.85528000	204-25-30	270-00-14	12.503	6887 - 6855
						倍面積	-101.409343		1080-00-00	33.117	
						面積	50.7046715	坪数	15.3381		

現地とは必ずしも一致しないことがあります。あくまで参考図としてご利用ください。
資料（写し）によって発生した直接または間接の損失、損害等については市では一切の責任を負いません。

※ ※ 座標面積成果表 ※ ※ 19-22

地番 (19-22)

NO	点名	X	Y	緯距	経距	倍横距	倍積	方向角	内角	辺長	測線
6856		-76471.8530	8113.1150								
6857		-76467.1400	8102.7350	4.7130	-10.3800	-10.3800	-48.92094000	294-25-13	269-59-32	11.400	6856 - 6857
6890		-76455.7560	8107.9020	11.3840	5.1670	-15.5930	-177.51071200	24-24-45	270-00-13	12.502	6857 - 6890
6888		-76460.4690	8118.2840	-4.7130	10.3820	-0.0440	0.20737200	114-24-58	270-00-17	11.402	6890 - 6888
6856		-76471.8530	8113.1150	-11.3840	-5.1690	5.1690	-58.84389600	204-25-15	269-59-58	12.503	6888 - 6856
						倍面積	-285.068176		1080-00-00	47.807	
						面積	142.5340880	坪数	43.1165		

現地とは必ずしも一致しないことがあります。あくまで参考図としてご利用ください。
資料（写し）によって発生した直接または間接の損失、損害等については市では一切の責任を負いません。

※ ※ 座標面積成果表 ※ ※ 19-23

地番 (19-23)

NO	点名	X	Y	緯距	経距	倍横距	倍積	方向角	内角	辺長	測線
6857		-76467.1400	8102.7350								
6858		-76465.4310	8098.9710	1.7090	-3.7640	-3.7640	-6.43267600	294-25-12	269-59-48	4.134	6857 - 6858
6891		-76454.0170	8104.1390	11.3840	5.1680	-2.3600	-26.86624000	24-25-00	270-00-32	12.502	6858 - 6891
6890		-76455.7560	8107.9020	-1.7090	3.7630	6.5710	-11.22983900	114-25-32	269-59-13	4.133	6891 - 6890
6857		-76467.1400	8102.7350	-11.3840	-5.1670	5.1670	-58.82112800	204-24-45	270-00-27	12.502	6890 - 6857
						倍面積	-103.349883		1080-00-00	33.271	
						面積	51.6749415	坪数	15.6316		

現地とは必ずしも一致しないことがあります。あくまで参考図としてご利用ください。
資料（写し）によって発生した直接または間接の損失、損害等については市では一切の責任を負いません。

* * 座標面積成果表 * * 19-24

地番	(19-24)										
NO	点名	X	Y	緯距	経距	倍横距	倍積	方向角	内角	辺長	測線
6858		-76465.4310	8098.9710								
6859		-76462.4260	8092.3530	3.0050	-6.6180	-6.6180	-19.88709000	294-25-16	270-00-13	7.268	6858 - 6859
6897		-76451.0440	8097.5220	11.3820	5.1690	-8.0670	-91.81859400	24-25-29	269-59-07	12.501	6859 - 6897
6891		-76454.0470	8104.1390	-3.0030	6.6170	3.7190	-11.16815700	114-24-36	270-00-24	7.267	6897 - 6891
6858		-76465.4310	8098.9710	-11.3840	-5.1680	5.1680	-58.83251200	204-25-00	270-00-16	12.502	6891 - 6858
						倍面積	-181.706353		1080-00-00	39.538	
						面積	90.8531765	坪数	27.4830		

現地とは必ずしも一致しないことがあります。あくまで参考図としてご利用ください。
資料（写し）によって発生した直接または間接の損失、損害等については市では一切の責任を負いません。

** ** 座標面積成果表 ** ** 19-25

地番 (19-25)

NO	点名	X	Y	緯距	経距	倍横距	倍積	方向角	内角	辺長	測線
6859		-76462.4260	8092.3530								
6860		-76457.7130	8081.9730	4.7130	-10.3800	-10.3800	-48.92094000	294-25-13	270-00-01	11.400	6859 - 6860
6899		-76446.5310	8087.1410	11.3820	5.1690	-15.5920	-177.46814400	24-25-14	269-59-51	12.500	6860 - 6899
6897		-76451.0440	8097.5220	-4.7130	10.3810	-0.0430	0.20265900	114-25-05	270-00-24	11.401	6899 - 6897
6859		-76462.4260	8092.3530	-11.3820	-5.1690	5.1690	-58.83355800	204-25-29	269-59-44	12.501	6897 - 6859
						倍面積	-285.019983		1080-00-00	47.802	
						面積	142.5099915	坪数	43.1092		

現地とは必ずしも一致しないことがあります。あくまで参考図としてご利用ください。
資料（写し）によって発生した直接または間接の損失、損害等については市では一切の責任を負いません。

※ ※ 座標面積成果表 ※ ※ 19-26

地番 (19-26)

NO	点名	X	Y	緯距	経距	倍横距	倍積	方向角	内角	辺長	測線
6860		-76457.7130	8081.9730								
6861		-76453.0010	8071.5930	4.7120	-10.3800	-10.3800	-48.91056000	294-24-56	269-59-56	11.399	6860 - 6861
6903		-76441.6180	8076.7600	11.3830	5.1670	-15.5930	-177.49511900	24-24-52	270-00-13	12.501	6861 - 6903
6899		-76446.3310	8087.1410	-4.7130	10.3810	-0.0450	0.21208500	114-25-05	270-00-09	11.401	6903 - 6899
6860		-76457.7130	8081.9730	-11.3820	-5.1680	5.1680	-58.82217600	204-25-14	269-59-42	12.500	6899 - 6860
						倍面積	-285.015770		1080-00-00	47.801	
						面積	142.5078850	坪数	43.1086		

現地とは必ずしも一致しないことがあります。あくまで参考図としてご利用ください。
資料（写し）によって発生した直接または間接の損失、損害等については市では一切の責任を負いません。

※ ※ 座標面積成果表 ※ ※ 19-27

地番 (19-27)

NO	点名	X	Y	緯距	経距	倍緯距	倍積	方向角	内角	辺長	測線
6861		-76453.0010	8071.5930								
6843		-76452.2790	8070.0020	0.7220	-1.5910	-1.5910	-1.14870200	294-24-31	140-20-53	1.747	6861 - 6843
6862		-76454.1680	8063.0700	-1.8890	-6.9320	-10.1140	19.10534600	254-45-24	270-01-25	7.185	6843 - 6862
6911		-76438.1790	8058.7200	15.9890	-4.3500	-21.3960	-342.10064400	344-46-49	270-00-19	16.570	6862 - 6911
6904		-76436.3990	8065.2650	1.7800	6.5450	-19.2010	-34.17778000	74-47-08	219-38-01	6.783	6911 - 6904
6903		-76441.6180	8076.7600	-5.2190	11.4950	-1.1610	6.05925900	114-25-09	269-59-43	12.624	6904 - 6903
6861		-76453.0010	8071.5930	-11.3830	-5.1670	5.1670	-58.81596100	204-24-52	269-59-39	12.501	6903 - 6861
						倍面積	-411.078482		1440-00-00	57.410	
						面積	205.5392410	坪数	62.1756		

現地とは必ずしも一致しないことがあります。あくまで参考図としてご利用ください。
資料（写し）によって発生した直接または間接の損失、損害等については市では一切の責任を負いません。

※ ※ 座標面積成果表 ※ ※ 19-23

地番 (19-28)

NO	点名	X	Y	緯距	経距	倍横距	倍積	方向角	内角	辺長	測線
6862		-76454.1680	8063.0700								
6844		-76457.1060	8052.2880	-2.9380	-10.7820	-10.7820	31.67751600	254-45-27	224-59-27	11.175	6862 - 6844
6845		-76455.1240	8048.8200	1.9820	-3.4680	-25.0320	-49.61342400	299-44-54	225-01-47	3.994	6844 - 6845
6863		-76443.8600	8045.7550	11.2640	-3.0650	-31.5650	-355.54816000	344-46-41	270-00-16	11.674	6845 - 6863
6912		-76440.1850	8059.2650	3.6750	13.5160	-21.1200	-77.61600000	74-46-57	269-59-42	14.001	6863 - 6912
6862		-76454.1680	8063.0700	-13.9830	3.8050	-3.8050	53.20531500	164-46-39	269-58-48	14.491	6912 - 6862
						倍面積	-397.894753		1260-00-00	55.335	
						面積	198.9473765	坪数	60.1815		

現地とは必ずしも一致しないことがあります。あくまで参考図としてご利用ください。
資料（写し）によって発生した直接または間接の損失、損害等については市では一切の責任を負いません。

※ ※ 座標面積成果表 ※ ※ 19-29

地番 (19-29)

NO	点名	X	Y	緯距	経距	倍横距	倍積	方向角	内角	辺長	測線
6863		-76443.8600	8045.7550								
6864		-76432.2810	8042.6060	11.5790	-3.1490	-3.1490	-36.46227100	344-47-09	269-59-44	12.000	6863 - 6864
6910		-76428.6060	8056.1150	3.6750	13.5090	7.2110	26.50042500	74-46-53	270-00-00	14.000	6864 - 6910
6912		-76440.1850	8059.2650	-11.5790	3.1500	23.8700	-276.39073000	164-46-53	270-00-04	12.000	6910 - 6912
6863		-76443.8600	8045.7550	-3.6750	-13.5100	13.5100	-49.64925000	254-46-57	270-00-12	14.001	6912 - 6863
						倍面積	-336.001826		1080-00-00	52.001	
						面積	168.0009130	坪数	50.8202		

現地とは必ずしも一致しないことがあります。あくまで参考図としてご利用ください。
資料（写し）によって発生した直接または間接の損失、損害等については市では一切の責任を負いません。

※ ※ 座標面積成果表 ※ ※ 19-30

地番	(19-30)											
NO	点 名	X	Y	緯 距	経 距	倍横距	倍 積	方向角	内 角	辺 長	測 線	
6864		-76432.2810	8042.6060									
6846		-76424.8190	8040.5750	7.4620	-2.0310	-2.0310	-15.15532200	344-46-27	200-34-07	7.733	6864 - 6846	
6847		-76420.8520	8040.9460	3.9670	0.5710	-3.6910	-14.64219700	5-20-34	200-30-23	3.984	6846 - 6847	
6865		-76412.9920	8044.7540	7.8600	5.8080	0.4880	3.83568000	25-50-57	268-34-26	8.734	6847 - 6865	
6908		-76418.8100	8057.5660	-5.8180	12.8120	17.1080	-99.53434400	114-25-23	271-25-33	14.071	6865 - 6908	
6909		-76424.2510	8054.9300	-5.4410	-2.6360	27.2840	-148.45224400	205-50-56	138-55-46	6.046	6908 - 6909	
6910		-76428.6060	8056.1150	-4.3550	1.1850	25.8330	-112.50271500	164-46-42	270-00-11	4.513	6909 - 6910	
6864		-76432.2810	8042.6060	-3.6750	-13.5090	13.5090	-49.64557500	254-46-53	269-59-34	14.000	6910 - 6864	
						倍面積	-436.096717		1620-00-00	59.081		
						面 積	218.0483585	坪 数	65.9596			

現地とは必ずしも一致しないことがあります。あくまで参考図としてご利用ください。
資料（写し）によって発生した直接または間接の損失、損害等については市では一切の責任を負いません。