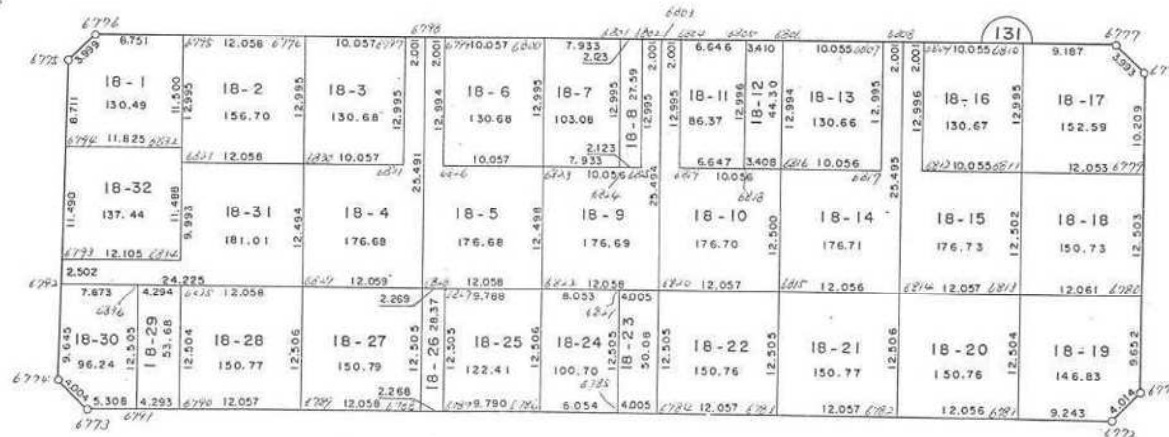
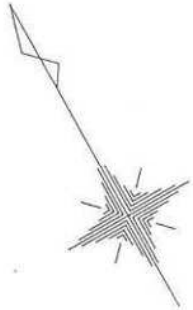


君津市外箕輪一丁目



現地とは必ずしも一致しないことがあります。あくまで参考図としてご利用ください。
資料（写し）によって発生した直接または間接の損失、損害等については市では一切の責任を負いません。

** ** 座標面積成果表 ** ** 18-27

地番 (18-27)

NO	点名	X	Y	緯距	経距	倍横距	倍積	方向角	内角	辺長	測線
6788		-76411.3010	8086.2190								
6789		-76406.3120	8075.2410	4.9890	-10.9780	-10.9780	-54.76924200	294-26-23	270-00-00	12.058	6788 - 6789
6829		-76394.9270	8080.4150	11.3850	5.1740	-16.7820	-191.06307000	24-26-23	270-00-15	12.506	6789 - 6829
6828		-76399.9170	8091.3930	-4.9900	10.9780	-0.6300	3.14370000	114-26-38	269-59-52	12.059	6829 - 6828
6788		-76411.3010	8086.2190	-11.3840	-5.1740	5.1740	-58.90081600	204-26-30	269-59-53	12.505	6828 - 6788
						倍面積	-301.589428		1080-00-00	49.128	
						面積	150.7947140	坪数	45.6154		

現地とは必ずしも一致しないことがあります。あくまで参考図としてご利用ください。
資料（写し）によって発生した直接または間接の損失、損害等については市では一切の責任を負いません。

* * 座標面積成果表 * * 18-32

地番 (18-32)

NO	点名	X	Y	緯距	経距	倍横距	倍積	方向角	内角	辺長	測線
6793		-76382.6520	8059.4520								
6794		-76372.3100	8064.4580	10.3420	5.0060	5.0060	51.77205200	25-49-45	268-36-27	11.490	6793 - 6794
6832		-76377.2020	8075.2240	-4.8920	10.7660	20.7780	-101.64597600	114-26-12	269-59-52	11.825	6794 - 6832
6834		-76387.6610	8070.4720	-10.4590	-4.7520	26.7920	-280.21752800	204-26-04	270-00-33	11.488	6832 - 6834
6793		-76382.6520	8059.4520	5.0090	-11.0200	11.0200	55.19918000	294-26-37	271-23-08	12.105	6834 - 6793
						倍面積	-274.892272		1080-00-00	46.908	
						面積	137.4461360	坪数	41.5774		

現地とは必ずしも一致しないことがあります。あくまで参考図としてご利用ください。
資料（写し）によって発生した直接または間接の損失、損害等については市では一切の責任を負いません。

** 座標面積成果表 ** 18-31

地番 (18-31)

NO	点名	X	Y	緯距	経距	倍横距	倍積	方向角	内角	辺長	測線
6792		-76384.9040	8058.3610								
6793		-76382.6520	8059.4520	2.2520	1.0910	1.0910	2.45693200	25-50-54	268-35-43	2.502	6792 - 6793
6834		-76387.6610	8070.4720	-5.0090	11.0200	13.2020	-66.12881800	114-26-37	89-59-34	12.105	6793 - 6834
6833		-76378.5630	8074.6060	9.0980	4.1340	28.3560	257.98288800	24-26-11	270-00-12	9.993	6834 - 6833
6830		-76383.5520	8085.5840	-4.9890	10.9780	43.4680	-216.86185200	114-26-23	269-59-53	12.058	6833 - 6830
6829		-76394.9270	8080.4150	-11.3750	-5.1690	49.2770	-560.52587500	204-26-16	270-00-10	12.494	6830 - 6829
6792		-76384.9040	8058.3610	10.0230	-22.0540	22.0540	221.04724200	294-26-26	271-24-28	24.225	6829 - 6792
						倍面積	-362.029483		1440-00-00	73.377	
						面積	181.0147415	坪数	54.7569		

現地とは必ずしも一致しないことがあります。あくまで参考図としてご利用ください。
資料（写し）によって発生した直接または間接の損失、損害等については市では一切の責任を負いません。

※※ 座標面積成果表 ※※ 18-30

地番 (18-30)

NO	点名	X	Y	緯距	経距	倍横距	倍積	方向角	内角	辺長	測線
6791		-76399.5460	8060.3570								
6773		-76397.3500	8055.5250	2.1960	-4.8320	-4.8320	-10.61107200	294-26-25	225-36-48	5.308	6791 - 6773
6774		-76393.5860	8054.1590	3.7640	-1.3660	-11.0300	-41.51692000	340-03-13	225-46-22	4.004	6773 - 6774
6792		-76384.9040	8058.3610	8.6820	4.2020	-8.1940	-71.14030800	25-49-35	268-36-35	9.645	6774 - 6792
6836		-76388.1610	8065.5290	-3.2570	7.1680	3.1760	-10.34423200	114-26-10	269-59-43	7.873	6792 - 6836
6791		-76399.5460	8060.3570	-11.3850	-5.1720	5.1720	-58.88322000	204-25-53	270-00-32	12.505	6836 - 6791
						倍面積	-192.495752		1260-00-00	39.335	
						面積	96.2478760	坪数	29.1149		

現地とは必ずしも一致しないことがあります。あくまで参考図としてご利用ください。
資料（写し）によって発生した直接または間接の損失、損害等については市では一切の責任を負いません。

※ ※ 座標面積成果表 ※ ※ 18-29

地番 (18-29)

NO	点名	X	Y	緯距	経距	倍緯距	倍積	方向角	内角	辺長	測線
6790		-76401.3220	8064.2650								
6791		-76399.5160	8060.3570	1.7760	-3.9080	-3.9080	-6.94060800	294-26-22	269-59-31	4.293	6790 - 6791
6836		-76389.1610	8065.5290	11.3850	5.1720	-2.6440	-30.10194000	24-25-53	270-00-53	12.505	6791 - 6836
6835		-76389.9380	8069.4380	-1.7770	3.9090	6.4370	-11.43854900	114-26-46	269-59-29	4.294	6836 - 6835
6790		-76401.3220	8064.2650	-11.3840	-5.1730	5.1730	-58.88943200	204-26-15	270-00-07	12.504	6835 - 6790
						倍面積	-107.370529		1080-00-00	33.596	
						面積	53.6852645	坪数	16.2397		
						総合計面積	4105.5046760				

現地とは必ずしも一致しないことがあります。あくまで参考図としてご利用ください。
資料（写し）によって発生した直接または間接の損失、損害等については市では一切の責任を負いません。

※ ※ 座標面積成果表 ※ ※ 18-23

地番 (18-28)

NO	点名	X	Y	緯距	経距	倍緯距	倍積	方向角	内角	辺長	測線
6789		-76406.3120	8075.2410								
6790		-76401.3220	8064.2650	4.9900	-10.9760	-10.9760	-54.77024000	294-26-52	269-59-23	12.057	6789 - 6790
6835		-76389.9380	8069.4380	11.3840	5.1730	-16.7790	-191.01213600	24-26-15	270-00-15	12.504	6790 - 6835
6829		-76394.9270	8080.4150	-4.9890	10.9770	-0.6290	5.13808100	114-26-30	269-59-53	12.058	6835 - 6829
6789		-76406.3120	8075.2410	-11.3850	-5.1740	5.1740	-58.90599000	204-26-23	270-00-29	12.506	6829 - 6789
						倍面積	-301.550285		1080-00-00	49.125	
						面積	150.7751425	坪数	45.6094		

現地とは必ずしも一致しないことがあります。あくまで参考図としてご利用ください。
資料（写し）によって発生した直接または間接の損失、損害等については市では一切の責任を負いません。

※ ※ 座標面積成果表 ※ ※ 18-26

地番 (18-26)

NO	点名	X	Y	緯距	経距	倍横距	倍積	方向角	内角	辺長	測線
6787		-76412.2400	8088.2840								
6788		-76411.3010	8086.2190	0.9390	-2.0650	-2.0650	-1.93903500	294-27-08	269-59-22	2.268	6787 - 6788
6828		-76399.9170	8091.3930	11.3840	5.1740	1.0440	11.88489600	24-26-30	270-00-01	12.505	6788 - 6828
6827		-76400.8560	8093.4590	-0.9390	2.0660	8.2840	-7.77867600	114-26-31	270-00-14	2.269	6828 - 6827
6787		-76412.2400	8088.2840	-11.3840	-5.1750	5.1750	-58.91220000	204-26-45	270-00-23	12.505	6827 - 6787
						倍面積	-56.745015		1080-00-00	29.547	
						面積	28.3725075	坪数	8.5826		

現地とは必ずしも一致しないことがあります。あくまで参考図としてご利用ください。
資料（写し）によって発生した直接または間接の損失、損害等については市では一切の責任を負いません。

** ** 座標面積成果表 ** ** 18-25

地番 (18-25)

NO	点名	X	Y	緯距	経距	倍横距	倍積	方向角	内角	辺長	測線
6786		-76416.2910	8097.1960								
6787		-76412.2400	8088.2840	4.0510	-8.9120	-8.9120	-36.10251200	294-26-40	270-00-05	9.790	6786 - 6787
6827		-76400.8560	8093.4590	11.3840	5.1750	-12.6490	-143.99621600	24-26-45	269-59-45	12.505	6787 - 6827
6822		-76404.9060	8102.3700	-4.0500	8.9110	1.4370	-5.81985000	114-26-30	269-59-53	9.788	6827 - 6822
6786		-76416.2910	8097.1960	-11.3850	-5.1740	5.1740	-58.99599000	204-26-23	270-00-17	12.506	6822 - 6786
						倍面積	-244.824568		1080-00-00	44.589	
						面積	122.4122840	坪数	37.0297		

現地とは必ずしも一致しないことがあります。あくまで参考図としてご利用ください。
資料（写し）によって発生した直接または間接の損失、損害等については市では一切の責任を負いません。

** 座標面積成果表 ** 18-24

地番 (18-24)

NO	点名	X	Y	緯距	経距	倍横距	倍積	方向角	内角	辺長	測線
6785		-76419.6230	8104.5280								
6786		-76416.2910	8097.1960	3.3320	-7.3320	-7.3320	-24.43022400	294-26-21	270-00-02	8.054	6785 - 6786
6822		-76404.9060	8102.3700	11.3850	5.1740	-9.4900	-108.04365000	24-26-23	270-00-09	12.506	6786 - 6822
6821		-76408.2380	8109.7010	-3.3320	7.3310	3.0150	-10.04598000	114-26-32	269-59-36	8.053	6822 - 6821
6785		-76419.6230	8104.5280	-11.3850	-5.1730	5.1730	-58.89460500	204-26-08	270-00-13	12.505	6821 - 6785
						倍面積	-201.414459		1080-00-00	41.118	
						面積	100.7072295	坪数	30.4639		

現地とは必ずしも一致しないことがあります。あくまで参考図としてご利用ください。
資料（写し）によって発生した直接または間接の損失、損害等については市では一切の責任を負いません。

※※。座標面積成果表 ※※ 18-23

地番 (18-23)

NO	点名	X	Y	緯距	経距	倍横距	倍積	方向角	内角	辺長	測線
6784		-76421.2800	8108.1740								
6785		-76419.6230	8104.5280	1.6570	-3.6460	-3.6460	-6.04142200	294-26-25	269-59-43	4.005	6784 - 6785
6821		-76408.2380	8109.7010	11.3850	5.1730	-2.1190	-24.12481500	24-26-08	270-00-17	12.505	6785 - 6821
6820		-76409.8950	8113.3470	-1.6570	3.6460	6.7000	-11.10190000	114-26-25	269-59-43	4.005	6821 - 6820
6784		-76421.2800	8108.1740	-11.3850	-5.1730	5.1730	-58.89460500	204-26-08	270-00-17	12.505	6820 - 6784
						倍面積	-100.162742		1080-00-00	33.020	
						面積	50.0813710	坪数	15.1496		

現地とは必ずしも一致しないことがあります。あくまで参考図としてご利用ください。
資料（写し）によって発生した直接または間接の損失、損害等については市では一切の責任を負いません。

※ ※ 座標面積成果表 ※ ※ 18-22

地番 (18-22)

NO	点名	X	Y	緯距	経距	倍横距	倍積	方向角	内角	辺長	測線
6783		-76426.2690	8119.1500								
6784		-76421.2800	8108.1740	4.9890	-10.9760	-10.9760	-54.75926400	294-26-37	269-59-31	12.057	6783 - 6784
6820		-76409.8950	8113.3470	11.3850	5.1730	-16.7790	-191.02891500	24-26-08	270-00-29	12.505	6784 - 6820
6815		-76414.8840	8124.3230	-4.9890	10.9760	-0.6300	3.14307000	114-26-37	269-59-31	12.057	6820 - 6815
6783		-76426.2690	8119.1500	-11.3850	-5.1730	5.1730	-58.89460500	204-26-08	270-00-29	12.505	6815 - 6783
						倍面積	-301.539714		1080-00-00	49.124	
						面積	150.7698570	坪数	45.6078		

現地とは必ずしも一致しないことがあります。あくまで参考図としてご利用ください。
資料（写し）によって発生した直接または間接の損失、損害等については市では一切の責任を負いません。

* * 座標面積成果表 * * 18-21

地番 (18-21)

NO	点名	X	Y	緯距	経距	倍横距	倍積	方向角	内角	辺長	測線
6782		-76431.2580	8130.1260								
6783		-76426.2690	8119.1500	4.9890	-10.9760	-10.9760	-54.75926400	294-26-37	269-59-31	12.057	6782 - 6783
6815		-76414.8840	8124.3230	11.3850	5.1730	-16.7790	-191.02891500	24-26-08	270-00-13	12.505	6783 - 6815
6814		-76419.8720	8135.2990	-4.9880	10.9760	-0.6300	3.14244000	114-26-21	269-59-40	12.056	6815 - 6814
6782		-76431.2580	8130.1260	-11.3860	-5.1730	5.1730	-58.89977800	204-26-01	270-00-36	12.506	6814 - 6782
						倍面積	-301.545517		1080-00-00	49.124	
						面積	150.7727585	坪数	45.6087		

現地とは必ずしも一致しないことがあります。あくまで参考図としてご利用ください。
資料（写し）によって発生した直接または間接の損失、損害等については市では一切の責任を負いません。

** ** 座標面積成果表 ** ** 18-20

地番 (18-20)

NO	点名	X	Y	緯距	経距	倍積	倍積	方向角	内角	辺長	測線
6781		-76436.2460	8141.1020								
6782		-76431.2580	8130.1260	4.9880	-10.9760	-10.9760	-54.74828800	294-26-21	269-59-40	12.056	6781 - 6782
6814		-76419.8720	8135.2990	11.3860	5.1730	-16.7790	-191.04569400	24-26-01	270-00-51	12.506	6782 - 6814
6813		-76424.8620	8146.2750	-4.9900	10.9760	-0.6300	3.14370000	114-26-52	269-59-23	12.057	6814 - 6813
6781		-76436.2460	8141.1020	-11.3840	-5.1730	5.1730	-58.88943200	204-26-15	270-00-06	12.504	6813 - 6781
						倍面積	-301.539714		1080-00-00	49.123	
						面積	150.7698570	坪数	45.6078		

現地とは必ずしも一致しないことがあります。あくまで参考図としてご利用ください。
資料（写し）によって発生した直接または間接の損失、損害等については市では一切の責任を負いません。

※ ※ 座標面積成果表 ※ ※ 18-19

地番 (18-19)

NO	点名	X	Y	緯距	経距	倍積	倍積	方向角	内角	辺長	測線
6780		-76429.8520	8157.2550								
6771		-76438.6420	8153.2670	-8.7900	-3.9880	-3.9880	35.05452000	204-24-13	224-44-29	9.652	6780 - 6771
6772		-76440.0710	8149.5160	-1.4290	-3.7510	-11.7270	16.75788300	249-08-42	225-18-05	4.014	6771 - 6772
6781		-76436.2460	8141.1020	3.8250	-8.4140	-23.8920	-91.38690000	294-26-47	269-59-28	9.243	6772 - 6781
6813		-76424.8620	8146.2750	11.3840	5.1730	-27.1330	-308.88207200	24-26-15	270-00-09	12.504	6781 - 6813
6780		-76429.8520	8157.2550	-4.9900	10.9800	-10.9800	54.79020000	114-26-24	269-57-49	12.061	6813 - 6780
						倍面積	-293.666369		1260-00-00	47.474	
						面積	146.8331845	坪数	44.4170		

現地とは必ずしも一致しないことがあります。あくまで参考図としてご利用ください。
資料（写し）によって発生した直接または間接の損失、損害等については市では一切の責任を負いません。

※ ※ 座標面積成果表 ※ ※ 18-18

地番 (18-18)

NO	点名	X	Y	緯距	経距	倍横距	倍積	方向角	内角	辺長	測線
6779		-76418.4660	8162.4200								
6780		-76429.8520	8157.2550	-11.3860	-5.1650	-5.1650	58.80869000	204-24-01	270-02-23	12.503	6779 - 6780
6813		-76424.8620	8146.2750	4.9900	-10.9800	-21.3100	-106.33690000	294-26-24	269-59-50	12.061	6780 - 6813
6811		-76413.4800	8151.4470	11.3820	5.1720	-27.1180	-308.65707600	24-26-14	269-59-57	12.502	6813 - 6811
6779		-76418.4660	8162.4200	-4.9860	10.9750	-10.9730	54.71137800	114-26-11	269-57-50	12.053	6811 - 6779
						倍面積	-301.473908		1080-00-00	49.119	
						面積	150.7369540	坪数	45.5979		

現地とは必ずしも一致しないことがあります。あくまで参考図としてご利用ください。
資料（写し）によって発生した直接または間接の損失、損害等については市では一切の責任を負いません。

** ** 座標面積成果表 ** ** 18-17

地番 (18-17)

NO	点名	X	Y	緯距	経距	倍横距	倍積	方向角	内角	辺長	測線
6810		-76401.6490	8156.8230								
6777		-76405.4490	8165.1870	-3.8000	8.3640	8.3640	-31.78320000	114-26-01	224-15-29	9.187	6810 - 6777
6778		-76409.1690	8166.6380	-3.7200	1.4510	18.1790	-67.62588000	158-41-30	225-42-43	3.993	6777 - 6778
6779		-76418.4660	8162.4200	-9.2970	-4.2180	15.4120	-143.28536400	204-24-15	270-01-58	10.209	6778 - 6779
6811		-76413.4800	8151.4470	4.9860	-10.9730	0.2210	1.10190600	294-26-11	270-00-02	12.053	6779 - 6811
6810		-76401.6490	8156.8230	11.8310	5.3760	-5.3760	-63.60345600	24-26-13	269-59-48	12.995	6811 - 6810
						倍面積	-305.195994		1260-00-00	48.437	
						面積	152.5979970	坪数	46.1608		

現地とは必ずしも一致しないことがあります。あくまで参考図としてご利用ください。
資料（写し）によって発生した直接または間接の損失、損害等については市では一切の責任を負いません。

※ ※ 座標面積成果表 ※ ※ 18-16

地番 (18-16)

NO	点名	X	Y	緯距	経距	倍緯距	倍積	方向角	内角	辺長	測線
6809		-76397.4880	8147.6690								
6810		-76401.6490	8156.8230	-4.1610	9.1540	9.1540	-38.08979400	114-26-40	269-59-33	10.055	6809 - 6810
6811		-76413.4800	8151.4470	-11.8310	-5.3760	12.9320	-152.99849200	204-26-13	270-00-08	12.995	6810 - 6811
6812		-76409.3200	8142.2930	-4.1600	-9.1540	-1.5980	-6.64768000	294-26-21	269-59-46	10.055	6811 - 6812
6809		-76397.4880	8147.6690	11.8320	5.3760	-5.3760	-63.60883200	24-26-07	270-00-33	12.996	6812 - 6809
						倍面積	-261.344798		1080-00-00	46.101	
						面積	130.6723990	坪数	39.5284		

現地とは必ずしも一致しないことがあります。あくまで参考図としてご利用ください。
資料（写し）によって発生した直接または間接の損失、損害等については市では一切の責任を負いません。

** 座標面積成果表 ** 18-15

地番 (18-15)

NO	点名	X	Y	緯距	経距	倍横距	倍積	方向角	内角	辺長	測線
6808		-76396.6610	8145.8470								
6809		-76397.4880	8147.6690	-0.8270	1.8220	1.8220	-1.50679400	114-24-47	270-01-20	2.001	6808 - 6809
6812		-76409.3200	8142.2930	-11.8320	-5.3760	-1.7320	20.49302400	204-26-07	90-00-14	12.996	6809 - 6812
6811		-76413.4800	8151.4470	-4.1600	9.1540	2.0460	-8.51136000	114-26-21	269-59-53	10.055	6812 - 6811
6813		-76424.8620	8146.2750	-11.3820	-5.1720	6.0280	-68.61069600	204-26-14	270-00-38	12.502	6811 - 6813
6814		-76419.8720	8135.2990	4.9900	-10.9760	-10.1200	-50.49880000	294-26-52	269-59-28	12.057	6813 - 6814
6808		-76396.6610	8145.8470	23.2110	10.5480	-10.5480	-244.82962800	24-26-20	269-58-27	25.495	6814 - 6808
						倍面積	-353.464254		1440-00-00	75.106	
						面積	176.7321270	坪数	53.4614		

現地とは必ずしも一致しないことがあります。あくまで参考図としてご利用ください。
資料（写し）によって発生した直接または間接の損失、損害等については市では一切の責任を負いません。

※ ※ 座標面積成果表 ※ ※ 18-14

地番 (18-14)

NO	点名	X	Y	緯距	経距	倍横距	倍積	方向角	内角	辺長	測線
6807		-76395.8330	8144.0250								
6808		-76396.6610	8145.8470	-0.8280	1.8220	1.8220	-1.50861600	114-26-21	269-59-59	2.001	6807 - 6808
6814		-76419.8720	8135.2990	-23.2110	-10.5480	-6.9640	160.24874400	204-26-20	270-00-01	25.495	6808 - 6814
6815		-76414.8840	8124.3230	4.9880	-10.9760	-28.4280	-141.79886400	294-26-21	269-59-51	12.056	6814 - 6815
6816		-76403.5010	8129.4940	11.3800	5.1710	-34.2330	-389.57154000	24-26-12	270-00-01	12.500	6815 - 6816
6817		-76407.6640	8138.6490	-4.1600	9.1550	-19.9070	82.81312000	114-26-13	90-00-00	10.056	6816 - 6817
6807		-76395.8330	8144.0250	11.8310	5.3760	-5.3760	-63.60345600	24-26-13	270-00-08	12.995	6817 - 6807
						倍面積	-353.420612		1440-00-00	75.103	
						面積	176.7103060	坪数	53.4548		

現地とは必ずしも一致しないことがあります。あくまで参考図としてご利用ください。
資料（写し）によって発生した直接または間接の損失、損害等については市では一切の責任を負いません。

※ ※ 座標面積成果表 ※ ※ 18-13

地番 (18-13)

NO	点名	X	Y	緯距	経距	倍横距	倍積	方向角	内角	辺長	測線
6806		-76391.6740	8134.8700								
6807		-76395.8330	8144.0250	-4.1590	9.1550	9.1550	-38.07564500	114-25-54	270-00-19	10.055	6806 - 6807
6817		-76407.6640	8138.6490	-11.8310	-5.3760	12.9340	-153.02215400	204-26-13	270-00-00	12.995	6807 - 6817
6816		-76403.5040	8129.4940	4.1600	-9.1550	-1.5970	-6.64352000	294-26-13	270-00-07	10.056	6817 - 6816
6806		-76391.6740	8134.8700	11.8300	5.3760	-5.3760	-63.59808000	24-26-20	269-59-34	12.994	6816 - 6806
						倍面積	-261.339399		1080-00-00	46.100	
						面積	130.6696995	坪数	39.5275		

現地とは必ずしも一致しないことがあります。あくまで参考図としてご利用ください。
資料（写し）によって発生した直接または間接の損失、損害等については市では一切の責任を負いません。

** 座標面積成果表 ** 18-12

地番 (18-12)

NO	点名	X	Y	緯距	経距	倍積	方向角	内角	辺長	測線
6805		-76390.2620	8131.7660							
6806		-76391.6740	8154.8700	-1.4120	3.1040	3.1040	114-27-38	269-58-42	3.410	6805 - 6806
6816		-76403.5040	8129.4940	-11.8300	-5.3760	0.8320	204-26-20	269-59-53	12.994	6806 - 6816
6818		-76402.0940	8126.3910	1.4100	-3.1030	-7.6470	294-26-13	269-59-39	3.408	6816 - 6818
6805		-76390.2620	8131.7660	11.8320	5.3750	-5.3750	24-25-52	270-01-46	12.996	6818 - 6805
						倍面積		1080-00-00	32.808	
						面積	44.3023390	坪数	13.4014	

現地とは必ずしも一致しないことがあります。あくまで参考図としてご利用ください。
資料（写し）によって発生した直接または間接の損失、損害等については市では一切の責任を負いません。

※ ※ 座標面積成果表 ※ ※ 18-11

地番 (18-11)

NO	点名	X	Y	緯距	経距	倍横距	倍積	方向角	内角	辺長	測線
6804		-76387.5130	8125.7150								
6805		-76390.2620	8131.7660	-2.7490	6.0510	6.0510	-16.63419900	114-25-57	269-59-55	6.646	6804 - 6805
6818		-76402.0940	8126.3910	-11.8320	-5.3750	6.7270	-79.59386400	204-25-52	270-00-21	12.996	6805 - 6818
6819		-76399.3440	8120.3390	2.7500	-6.0520	-4.7000	-12.92500000	294-26-13	270-00-00	6.647	6818 - 6819
6804		-76387.5130	8125.7150	11.8310	5.3760	-5.3760	-63.60345600	24-26-13	269-59-44	12.995	6819 - 6804
						倍面積	-172.756519		1080-00-00	39.284	
						面積	86.3782595	坪数	26.1294		

現地とは必ずしも一致しないことがあります。あくまで参考図としてご利用ください。
資料（写し）によって発生した直接または間接の損失、損害等については市では一切の責任を負いません。

** 座標面積成果表 ** 18-10

地番 (18-10)

NO	点名	X	Y	緯距	経距	倍横距	倍積	方向角	内角	辺長	測線
6803		-76386.6850	8123.8930								
6804		-76387.5130	8125.7150	-0.8280	1.8220	1.8220	-1.50861600	114-26-21	269-59-52	2.001	6803 - 6804
6819		-76399.3440	8120.3390	-11.8310	-5.3760	-1.7320	20.49129200	204-26-13	90-00-00	12.995	6804 - 6819
6816		-76403.5040	8129.4940	-4.1600	9.1550	2.0470	-8.51552000	114-26-13	269-59-59	10.056	6819 - 6816
6815		-76414.8840	8124.3230	-11.3800	-5.1710	6.0310	-68.63278000	204-26-12	270-00-25	12.500	6816 - 6815
6820		-76409.8950	8113.3470	-4.9890	-10.9760	-10.1160	-50.46872400	294-26-37	269-59-32	12.057	6815 - 6820
6803		-76386.6850	8123.8930	23.2100	10.5460	-10.5460	-244.77266000	24-26-09	270-00-12	25.494	6820 - 6803
						倍面積	-353.407008		1440-00-00	75.103	
						面積	176.7035040	坪数	53.4528		

現地とは必ずしも一致しないことがあります。あくまで参考図としてご利用ください。
資料（写し）によって発生した直接または間接の損失、損害等については市では一切の責任を負いません。

※ ※ 座標面積成果表 ※ ※ 18 - 9

地番 (18-9)

NO	点名	X	Y	緯距	経距	倍横距	倍積	方向角	内角	辺長	測線
6802		-76385.8580	8122.0710								
6803		-76386.6850	8123.8930	-0.8270	1.8220	1.8220	-1.50679400	114-24-47	270-01-22	2.001	6802 - 6803
6820		-76409.8950	8113.3470	-23.2100	-10.5460	-6.9020	160.19542000	204-26-09	270-00-21	25.494	6803 - 6820
6822		-76404.9060	8102.3700	4.9890	-10.9770	-28.4250	-141.81232500	294-26-30	269-59-41	12.058	6820 - 6822
6823		-76393.5280	8107.5400	11.3780	5.1700	-34.2320	-389.49169600	24-26-11	270-00-20	12.498	6822 - 6823
6825		-76397.6890	8116.6950	-4.1610	9.1550	-19.9070	82.83302700	114-26-31	89-59-42	10.056	6823 - 6825
6802		-76385.8580	8122.0710	11.8310	5.3760	-5.3760	-63.60345600	24-26-13	269-58-34	12.995	6825 - 6802
						倍面積	-353.385824		1440-00-00	75.102	
						面積	176.6929120	坪数	53.4496		

現地とは必ずしも一致しないことがあります。あくまで参考図としてご利用ください。
資料（写し）によって発生した直接または間接の損失、損害等については市では一切の責任を負いません。

** 座標面積成果表 ** 18-8

地番 (18-8)

NO	点名	X	Y	緯距	経距	倍横距	倍積	方向角	内角	辺長	測線
6801		-76384.9790	8120.1380								
6802		-76385.8580	8122.0710	-0.8790	1.9330	1.9330	-1.69910700	114-27-10	269-59-03	2.123	6801 - 6802
6825		-76397.6890	8116.6950	-11.8310	-5.3760	-1.5100	17.86481000	204-26-13	270-00-57	12.995	6802 - 6825
6824		-76396.8100	8114.7620	0.8790	-1.9330	-8.8190	-7.75190100	294-27-10	269-59-03	2.123	6825 - 6824
6801		-76384.9790	8120.1380	11.8310	5.3760	-5.3760	-63.60345600	24-26-13	270-00-57	12.995	6824 - 6801
						倍面積	-55.189654		1080-00-00	30.236	
						面積	27.5948270	坪数	8.3474		

現地とは必ずしも一致しないことがあります。あくまで参考図としてご利用ください。
資料（写し）によって発生した直接または間接の損失、損害等については市では一切の責任を負いません。

** ** 座標面積成果表 ** ** 18-7

地番 (18-7)

NO	点名	X	Y	緯距	経距	倍横距	倍積	方向角	内角	辺長	測線
6800		-76381.6970	8112.9160								
6801		-76384.9790	8120.1380	-3.2820	7.2220	7.2220	-23.70260400	114-26-21	269-59-52	7.933	6800 - 6801
6824		-76396.8100	8114.7620	-11.8310	-5.3760	9.0680	-107.28350800	204-26-13	270-00-08	12.995	6801 - 6824
6823		-76393.5280	8107.5400	3.2820	-7.2220	-3.5300	-11.58546000	294-26-21	269-59-52	7.933	6824 - 6823
6800		-76381.6970	8112.9160	11.8310	5.3760	-5.3760	-63.60345600	24-26-13	270-00-08	12.995	6823 - 6800
						倍面積	-206.175028		1080-00-00	41.856	
						面積	103.0875140	坪数	31.1839		

現地とは必ずしも一致しないことがあります。あくまで参考図としてご利用ください。
資料（写し）によって発生した直接または間接の損失、損害等については市では一切の責任を負いません。

** ** 座標面積成果表 ** ** 18-6

地番 (18-6)

NO	点名	X	Y	緯距	経距	倍横距	倍積	方向角	内角	辺長	測線
6799		-76377.5370	8103.7600								
6800		-76381.6970	8112.9160	-4.1600	9.1560	9.1560	-38.08896000	114-26-04	270-00-09	10.057	6799 - 6800
6823		-76393.5280	8107.5400	-11.8310	-5.3760	12.9360	-153.04581600	204-26-13	270-00-10	12.995	6800 - 6823
6826		-76389.3670	8098.3840	4.1610	-9.1560	-1.5960	-6.64095600	294-26-23	269-59-57	10.057	6823 - 6826
6799		-76377.5370	8103.7600	11.8300	5.3760	-5.3760	-63.59808000	24-26-20	269-59-44	12.994	6826 - 6799
						倍面積	-261.373812		1080-00-00	46.103	
						面積	130.6869060	坪数	39.5327		

現地とは必ずしも一致しないことがあります。あくまで参考図としてご利用ください。
資料（写し）によって発生した直接または間接の損失、損害等については市では一切の責任を負いません。

※ ※ 座標面積成果表 ※ ※ 18-5

地番(18-5)

NO	点名	X	Y	緯距	経距	倍横距	倍積	方向角	内角	辺長	測線
6798		-76376.7090	8101.9380								
6799		-76377.5370	8103.7600	-0.8280	1.8220	1.8220	-1.50861600	114-26-21	269-59-59	2.001	6798 - 6799
6826		-76389.3670	8098.3840	-11.8300	-5.3760	-1.7320	20.48956000	204-26-20	90-00-03	12.994	6799 - 6826
6823		-76393.5280	8107.5400	-4.1610	9.1560	2.0480	-8.52172800	114-26-23	269-59-48	10.057	6826 - 6823
6822		-76404.9060	8102.3700	-11.3780	-5.1700	6.0340	-68.65485200	204-26-11	270-00-19	12.498	6823 - 6822
6828		-76399.9170	8091.3930	4.9890	-10.9770	-10.1130	-50.45375700	294-26-30	269-59-38	12.058	6822 - 6828
6798		-76376.7090	8101.9380	23.2080	10.5450	-10.5450	-244.72836000	24-26-08	270-00-13	25.491	6828 - 6798
						倍面積	-353.377753		1440-00-00	75.099	
						面積	176.6888765	坪数	53.4483		

現地とは必ずしも一致しないことがあります。あくまで参考図としてご利用ください。
資料(写し)によって発生した直接または間接の損失、損害等については市では一切の責任を負いません。

※ ※ 座標面積成果表 ※ ※ 18-4

地番 (18-4)

NO	点名	X	Y	緯距	経距	倍横距	倍積	方向角	内角	辺長	測線
6797		-76375.8810	8100.1160								
6798		-76376.7090	8101.9380	-0.8280	1.8220	1.8220	-1.50861600	114-26-21	269-59-47	2.001	6797 - 6798
6828		-76399.9170	8091.3930	-23.2080	-10.5450	-6.9010	160.15840800	204-26-08	270-00-30	25.491	6798 - 6828
6829		-76394.9270	8080.4150	4.9900	-10.9780	-28.4240	-141.83576000	294-26-38	269-59-38	12.059	6828 - 6829
6830		-76383.5520	8085.5840	11.3750	5.1690	-34.2330	-389.40037500	24-26-16	269-59-48	12.494	6829 - 6830
6831		-76387.7120	8094.7400	-4.1600	9.1560	-19.9080	82.81728000	114-26-04	90-00-09	10.057	6830 - 6831
6797		-76375.8810	8100.1160	11.8310	5.3760	-5.3760	-63.60345600	24-26-13	270-00-08	12.995	6831 - 6797
						倍面積	-353.372519		1440-00-00	75.097	
						面積	176.6862595	坪数	53.4475		

現地とは必ずしも一致しないことがあります。あくまで参考図としてご利用ください。
資料（写し）によって発生した直接または間接の損失、損害等については市では一切の責任を負いません。

** ** 座標面積成果表 ** ** 18-3

地番 (18-3)

NO	点名	X	Y	緯距	経距	倍横距	倍積	方向角	内角	辺長	測線
6796		-76371.7210	8090.9600								
6797		-76375.8810	8100.1160	-4.1600	9.1560	9.1560	-38.08896000	114-26-04	270-00-09	10.057	6796 - 6797
6831		-76387.7120	8094.7400	-11.8310	-5.3760	12.9360	-153.04581600	204-26-13	269-59-51	12.995	6797 - 6831
6830		-76383.5520	8085.5840	4.1600	-9.1560	-1.5960	-6.63936000	294-26-04	270-00-09	10.057	6831 - 6830
6796		-76371.7210	8090.9600	11.8310	5.3760	-5.3760	-63.60345600	24-26-13	269-59-51	12.995	6830 - 6796
						倍面積	-261.377592		1080-00-00	46.104	
						面積	130.6887960	坪数	39.5333		

現地とは必ずしも一致しないことがあります。あくまで参考図としてご利用ください。
資料（写し）によって発生した直接または間接の損失、損害等については市では一切の責任を負いません。

座標面積成果表 18-2

地番(18-2)

NO	点名	X	Y	緯距	経距	倍横距	倍積	方向角	内角	辺長	測線
6795		-76366.7320	8079.9820								
6796		-76371.7210	8090.9600	-4.9890	10.9780	10.9780	-54.76924200	114-26-23	269-59-50	12.058	6795 - 6796
6830		-76383.5520	8085.5840	-11.8310	-5.3760	16.5800	-196.15798000	204-26-13	270-00-10	12.995	6796 - 6830
6833		-76378.5630	8074.6060	4.9890	-10.9780	0.2260	1.12751400	294-26-23	269-59-50	12.058	6830 - 6833
6795		-76366.7320	8079.9820	11.8310	5.3760	-5.3760	-63.60345600	24-26-13	270-00-10	12.995	6833 - 6795
						倍面積	-313.403164		1080-00-00	50.106	
						面積	156.7015820	坪数	47.4022		

現地とは必ずしも一致しないことがあります。あくまで参考図としてご利用ください。
資料(写し)によって発生した直接または間接の損失、損害等については市では一切の責任を負いません。

座標面積成果表

地番 (18-1)

NO	点名	X	Y	緯距	経距	信横距	倍積	方向角	内角	辺長	測線
6794		-76372.3100	8064.4580								
6775		-76364.4690	8068.2530	7.8410	3.7950	3.7950	29.75659500	25-49-36	224-20-18	8.711	6794 - 6775
6776		-76363.1120	8072.0150	1.3570	3.7620	11.3520	15.40466400	70-09-54	224-16-15	3.999	6775 - 6776
6795		-76366.7320	8079.9820	-3.6200	7.9670	23.0810	-83.55322000	114-26-09	270-00-11	8.751	6776 - 6795
6832		-76377.2020	8075.2240	-10.4700	-4.7580	26.2900	-275.25630000	204-26-20	269-59-52	11.500	6795 - 6832
6794		-76372.3100	8064.4580	4.8920	-10.7660	19.7660	52.66727200	294-26-12	271-23-24	11.825	6832 - 6794
						倍面積	-260.980989		1260-00-00	44.786	
						面積	130.4904945	坪数	39.4733		

現地とは必ずしも一致しないことがあります。あくまで参考図としてご利用ください。
資料（写し）によって発生した直接または間接の損失、損害等については市では一切の責任を負いません。