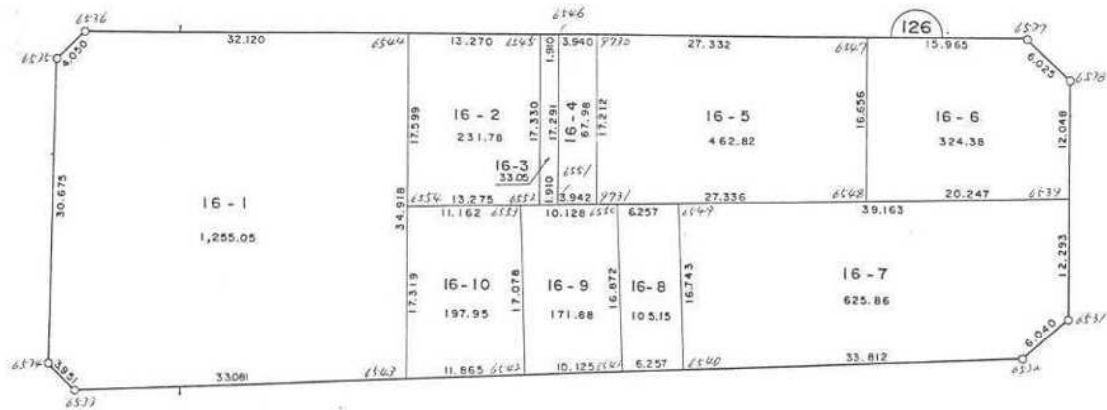
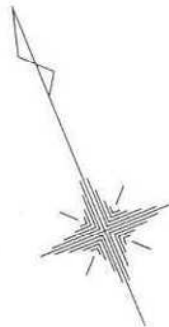


君津市外箕輪一丁目



現地とは必ずしも一致しないことがあります。あくまで参考図としてご利用ください。  
 資料（写し）によって発生した直接または間接の損失、損害等については市では一切の責任を負いません。

※ ※ 座標面積成果表 ※ ※ 16-1

地番 (16-1 )

NO	点名	X	Y	緯距	経距	倍横距	倍積	方向角	内角	辺長	測線
6543		-76344.5930	8171.2000								
6533		-76332.2480	8140.5090	12.3450	-30.6910	-30.6910	-378.88039500	291-54-42	226-52-56	33.081	6543 - 6533
6534		-76328.5650	8139.0800	3.6830	-1.4290	-62.8110	-231.33291500	338-47-38	227-02-01	3.951	6533 - 6534
6535		-76300.9540	8152.4440	27.6110	13.3640	-50.8760	-1404.73723600	25-49-39	224-07-53	30.675	6534 - 6535
6536		-76299.5660	8156.2490	1.3880	3.8050	-33.7070	-46.78531600	69-57-32	224-16-57	4.050	6535 - 6536
6544		-76312.7540	8185.5370	-13.1880	29.2880	-0.6140	8.09743200	114-14-29	270-00-02	32.120	6536 - 6544
6543		-76344.5930	8171.2000	-31.8390	-14.3370	14.3370	-456.47574300	204-14-31	267-40-11	34.918	6544 - 6543
						倍面積	-2510.114171		1440-00-00	138.795	
						面積	1255.0570855	坪数	379.6547		

現地とは必ずしも一致しないことがあります。あくまで参考図としてご利用ください。  
資料（写し）によって発生した直接または間接の損失、損害等については市では一切の責任を負いません。

※ ※ 座標面積成果表 ※ ※ 16-2

地番(16-2 )

NO	点名	X	Y	緯距	経距	倍横距	倍積	方向角	内角	辺長	測線
6544		-76312.7540	8185.5370								
6545		-76318.2010	8197.6380	-5.4470	12.1010	12.1010	-65.91414700	114-14-02	270-00-07	13.270	6544 - 6545
6552		-76334.0040	8190.5240	-15.8030	-7.1140	17.0880	-270.04166400	204-14-09	268-50-21	17.330	6545 - 6552
6554		-76328.8010	8178.3110	5.2030	-12.2150	-2.2390	-11.64951700	293-04-30	271-10-02	13.275	6552 - 6554
6544		-76312.7540	8185.5370	16.0470	7.2260	-7.2260	-115.95562200	24-14-32	269-59-30	17.599	6554 - 6544
						倍面積	-463.560950		1080-00-00	61.474	
						面積	231.7804750	坪数	70.1135		

現地とは必ずしも一致しないことがあります。あくまで参考図としてご利用ください。  
資料(写し)によって発生した直接または間接の損失、損害等については市では一切の責任を負いません。

※ ※ 座標面積成果表 ※ ※ 16-3

地番 (16-3 )

NO	点名	X	Y	緯距	経距	倍横距	倍積	方向角	内角	辺長	測線
6545		-76318.2010	8197.6380								
6546		-76318.9850	8199.3800	-0.7840	1.7420	1.7420	-1.36572800	114-15-50	270-00-32	1.910	6545 - 6546
6551		-76334.7520	8192.2810	-15.7670	-7.0990	-3.6150	56.99770500	204-14-22	268-49-17	17.291	6546 - 6551
6552		-76334.0040	8190.5240	0.7480	-1.7570	-12.4710	-9.32830800	293-03-39	271-10-30	1.910	6551 - 6552
6545		-76318.2010	8197.6380	15.8030	7.1140	-7.1140	-112.42254200	24-14-09	269-59-41	17.330	6552 - 6545
						倍面積	-66.118875		1080-00-00	38.441	
						面積	33.0594365	坪数	10.0004		

現地とは必ずしも一致しないことがあります。あくまで参考図としてご利用ください。  
資料（写し）によって発生した直接または間接の損失、損害等については市では一切の責任を負いません。

\*\* \*\* 座標面積成果表 \*\* \*\* 16-4

地番 (16-4-1 )

NO	点名	X	Y	緯距	経距	倍横距	倍積	方向角	内角	辺長	測線
6546		-76318.9850	8199.3800								
9730		-76320.6020	8202.9730	-1.6170	3.5930	3.5930	-5.80988100	114-13-47	270-00-17	3.940	6546 - 9730
9731		-76336.2970	8195.9080	-15.6950	-7.0650	0.1210	-1.89909500	204-14-04	268-50-18	17.212	9730 - 9731
6551		-76334.7520	8192.2810	1.5450	-3.6270	-10.5710	-16.33219500	293-04-22	271-10-00	3.942	9731 - 6551
6546		-76318.9850	8199.3800	15.7670	7.0990	-7.0990	-111.92993300	24-14-22	269-59-25	17.291	6551 - 6546
						倍面積	-135.971104		1080-00-00	42.385	
						面積	67.9855520	坪数	20.5656		

現地とは必ずしも一致しないことがあります。あくまで参考図としてご利用ください。  
資料（写し）によって発生した直接または間接の損失、損害等については市では一切の責任を負いません。

※ ※ 座標面積成果表 ※ ※ 16-5

地番 (16-5 )

NO	点名	X	Y	緯距	経距	倍積距	倍積	方向角	内角	辺長	測線
9730		-76320.6020	8202.9730								
6547		-76331.8230	8227.8950	-11.2210	24.9220	24.9220	-279.64976200	114-14-22	269-59-56	27.332	9730 - 6547
6548		-76347.0110	8221.0570	-15.1880	-6.8380	43.0060	-653.17512800	204-14-18	268-50-12	16.656	6547 - 6548
9731		-76336.2970	8195.9080	10.7140	-25.1490	11.0190	118.05756600	293-04-30	271-09-34	27.336	6548 - 9731
9730		-76320.6020	8202.9730	15.6950	7.0650	-7.0650	-110.88517500	24-14-04	270-00-18	17.212	9731 - 9730
						倍面積	-925.652499		1080-00-00	88.536	
						面積	462.8262495	坪数	140.0049		
				総合計面積			3475.9613185				

現地とは必ずしも一致しないことがあります。あくまで参考図としてご利用ください。  
資料（写し）によって発生した直接または間接の損失、損害等については市では一切の責任を負いません。

\* \* 座標面積成果表 \* \* 16-6

地番 (16-6 )

NO	点名	X	Y	緯距	経距	倍横距	倍積	方向角	内角	辺長	測線
6547		-76331.8250	8227.8950								
6537		-76338.3780	8242.4520	-6.5550	14.5570	14.5570	-95.42113500	114-14-31	224-10-00	15.965	6547 - 6537
6538		-76343.9800	8244.6690	-5.6020	2.2170	31.3310	-175.51626200	158-24-31	226-02-00	6.025	6537 - 6538
6539		-76354.9480	8239.6840	-10.9680	-4.9850	28.5630	-315.27898400	204-26-31	268-38-13	12.048	6538 - 6539
6548		-76347.0110	8221.0570	7.9370	-18.6270	4.9510	39.29608700	293-04-44	271-09-34	20.247	6539 - 6548
6547		-76331.8250	8227.8950	15.1880	6.8380	-6.8380	-103.85554400	24-14-18	270-00-13	16.656	6548 - 6547
						倍面積	-648.775838		1260-00-00	70.941	
						面積	324.3879190	坪数	98.1273		

現地とは必ずしも一致しないことがあります。あくまで参考図としてご利用ください。  
資料（写し）によって発生した直接または間接の損失、損害等については市では一切の責任を負いません。

※ ※ 座標面積成果表 ※ ※ 16-7

地番 (16-7 )

NO	点名	X	Y	緯距	経距	倍横距	倍積	方向角	内角	辺長	測線
6539		-76354.9480	8239.6840								
6531		-76366.1390	8234.5980	-11.1910	-5.0860	-5.0860	56.91742600	204-26-26	230-05-23	12.293	6539 - 6531
6532		-76367.7500	8228.7770	-1.6110	-5.8210	-15.9930	25.76472300	254-31-49	217-22-55	6.040	6531 - 6532
6540		-76355.1320	8197.4080	12.6180	-31.3690	-53.1830	-671.06309400	291-54-44	269-59-43	33.812	6532 - 6540
6549		-76339.5980	8203.6550	15.5340	6.2470	-78.3050	-1216.38987000	21-54-27	271-10-07	16.743	6540 - 6549
6539		-76354.9480	8239.6840	-15.3500	36.0290	-36.0290	553.04515000	113-04-34	271-21-52	39.163	6549 - 6539
						倍面積	-1251.725665		1260-00-00	108.051	
						面積	625.8628325	坪数	189.3235		

現地とは必ずしも一致しないことがあります。あくまで参考図としてご利用ください。  
資料（写し）によって発生した直接または間接の損失、損害等については市では一切の責任を負いません。



※ ※ 座標面積成果表 ※ ※ 16-8

地番 (16-8 )

NO	点名	X	Y	緯距	経距	倍緯距	倍積	方向角	内角	辺長	測線
6541		-76352.7990	8191.6020								
6540		-76355.1320	8197.4080	-2.3330	5.8060	5.8060	-13.54539800	111-53-30	90-00-57	6.257	6541 - 6540
6549		-76339.5980	8203.6550	15.5340	6.2470	17.8590	277.42170600	21-54-27	91-00-45	16.743	6540 - 6549
6550		-76337.1460	8197.8980	2.4520	-5.7570	18.3490	44.99174800	293-04-12	88-50-28	6.257	6549 - 6550
6541		-76352.7990	8191.6020	-15.6530	-6.2960	6.2960	-98.55128800	201-54-40	89-58-50	16.872	6550 - 6541
						倍面積	210.316768		360-00-00	46.129	
						面積	105.1583840	坪数	31.8104		

現地とは必ずしも一致しないことがあります。あくまで参考図としてご利用ください。  
資料（写し）によって発生した直接または間接の損失、損害等については市では一切の責任を負いません。

※ ※ 座標面積成果表 ※ ※ 16-9

地番 (16-9 )

NO	点名	X	Y	緯距	経距	倍横距	倍積	方向角	内角	辺長	測線
6541		-76352.7990	8191.6020								
6542		-76349.0210	8182.2080	3.7780	-9.3940	-9.3940	-35.49053200	291-54-31	269-59-55	10.125	6541 - 6542
6553		-76333.1760	8188.5800	15.8450	6.3720	-12.4160	-196.73152000	21-54-26	271-10-10	17.078	6542 - 6553
6550		-76337.1460	8197.8980	-3.9700	9.3180	3.2740	-12.99778000	113-04-36	268-50-04	10.128	6553 - 6550
6541		-76352.7990	8191.6020	-15.6530	-6.2960	6.2960	-98.55128800	201-54-40	269-59-51	16.872	6550 - 6541
						倍面積	-343.771120		1080-00-00	54.203	
						面積	171.8855600	坪数	51.9953		

現地とは必ずしも一致しないことがあります。あくまで参考図としてご利用ください。  
資料（写し）によって発生した直接または間接の損失、損害等については市では一切の責任を負いません。

\*\* 座標面積成果表 \*\* 16-10

地番 (16-10 )

NO	点名	X	Y	緯距	経距	倍横距	倍積	方向角	内角	辺長	測線
6542		-76349.0210	8182.2080								
6543		-76344.5930	8171.2000	4.4280	-11.0080	-11.0080	-48.74342400	291-54-45	272-19-45	11.865	6542 - 6543
6554		-76328.8010	8178.3110	15.7920	7.1110	-14.9050	-235.37976000	24-14-30	268-50-03	17.319	6543 - 6554
6553		-76333.1760	8188.5800	-4.3750	10.2690	2.4750	-10.82812500	113-04-33	268-49-53	11.162	6554 - 6553
6542		-76349.0210	8182.2080	-15.8450	-6.3720	6.3720	-100.96434000	201-54-26	270-00-19	17.078	6553 - 6542
						倍面積	-395.915649		1080-00-00	57.424	
						面積	197.9578245	坪数	59.8822		

現地とは必ずしも一致しないことがあります。あくまで参考図としてご利用ください。  
資料（写し）によって発生した直接または間接の損失、損害等については市では一切の責任を負いません。