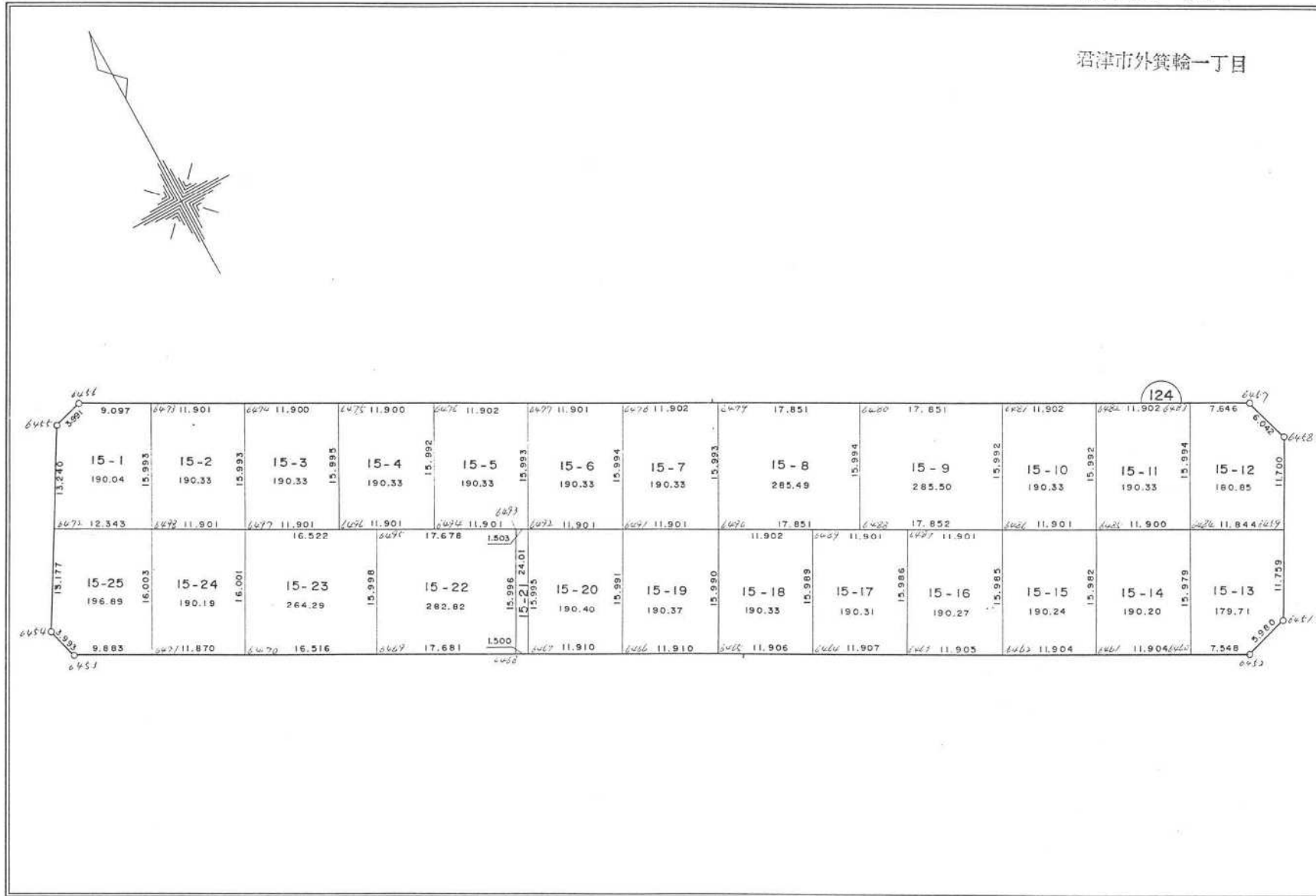
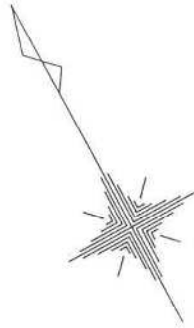


君津市外箕輪一丁目



現地とは必ずしも一致しないことがあります。あくまで参考図としてご利用ください。  
資料（写し）によって発生した直接または間接の損失、損害等については市では一切の責任を負いません。

※ ※ 座標面積成果表 ※ ※ 15 - 1

地番 (15-1 )

NO	点名	X	Y	緯距	経距	倍横距	倍積	方向角	内角	辺長	測線
6472		-76256.4210	8113.9640								
6455		-76244.5010	8119.7270	11.9200	5.7630	5.7630	68.69496000	25-48-09	224-43-06	13.240	6472 - 6455
6456		-76243.1700	8123.4900	1.3310	3.7630	15.2890	20.34965900	70-31-15	223-43-11	3.991	6455 - 6456
6473		-76246.9050	8131.7850	-3.7350	8.2950	27.3470	-102.14104500	114-14-26	269-59-57	9.097	6456 - 6473
6498		-76261.4880	8125.2190	-14.5830	-6.5660	29.0760	-424.01530800	204-14-23	269-59-51	15.993	6473 - 6498
6472		-76256.4210	8113.9640	5.0670	-11.2550	11.2550	57.02908500	294-14-14	271-33-55	12.343	6498 - 6472
						倍面積	-380.082649		1260-00-00	54.664	
						面積	190.0413245	坪数	57.4875		

現地とは必ずしも一致しないことがあります。あくまで参考図としてご利用ください。  
資料（写し）によって発生した直接または間接の損失、損害等については市では一切の責任を負いません。

※ ※ 座標面積成果表 ※ ※ 15-2

地番 (15-2 )

NO	点名	X	Y	緯距	経距	倍横距	倍積	方向角	内角	辺長	測線
6473		-76246.9050	8131.7850								
6474		-76251.7910	8142.6370	-4.8860	10.8520	10.8520	-53.02287200	114-14-21	270-00-02	11.901	6473 - 6474
6497		-76266.3740	8136.0710	-14.5830	-6.5660	15.1380	-220.75745400	204-14-23	269-59-58	15.993	6474 - 6497
6498		-76261.4880	8125.2190	4.8860	-10.8520	-2.2800	-11.14008000	294-14-21	270-00-02	11.901	6497 - 6498
6473		-76246.9050	8131.7850	14.5830	6.5660	-6.5660	-95.75197800	24-14-23	269-59-58	15.993	6498 - 6473
						倍面積	-380.672384		1080-00-00	55.788	
						面積	190.3361920	坪数	57.5766		

現地とは必ずしも一致しないことがあります。あくまで参考図としてご利用ください。  
資料（写し）によって発生した直接または間接の損失、損害等については市では一切の責任を負いません。

※ ※ 座標面積成果表 ※ ※ 15-3

地番 (15-3 )	NO	点名	X	Y	緯 距	経 距	倍横距	倍 積	方向角	内 角	辺 長	測 線
	6474		-76251.7910	8142.6370								
	6475		-76256.6740	8153.4890	-4.8830	10.8520	10.8520	-52.99031600	114-13-34	270-00-38	11.900	6474 - 6475
	6496		-76271.2590	8146.9230	-14.5850	-6.5660	15.1380	-220.78773000	204-14-12	269-59-53	15.995	6475 - 6496
	6497		-76266.3740	8136.0710	4.8850	-10.8520	-2.2800	-11.13780000	294-14-05	270-00-18	11.901	6496 - 6497
	6474		-76251.7910	8142.6370	14.5830	6.5660	-6.5660	-95.75197800	24-14-23	269-59-11	15.993	6497 - 6474
							倍面積	-380.667824		1080-00-00	55.789	
							面 積	190.3339120	坪 数	57.5760		

現地とは必ずしも一致しないことがあります。あくまで参考図としてご利用ください。  
資料（写し）によって発生した直接または間接の損失、損害等については市では一切の責任を負いません。

※ ※ 座標面積成果表 ※ ※ 15-4

地番 (15-4 )

NO	点名	X	Y	緯距	経距	倍横距	倍積	方向角	内角	辺長	測線
6475		-76256.6740	8153.4890								
6476		-76261.5620	8164.3390	-4.8880	10.8500	10.8500	-53.03480000	114-15-07	269-58-52	11.900	6475 - 6476
6494		-76276.1450	8157.7750	-14.5830	-6.5640	15.1360	-220.72828800	204-13-59	270-00-22	15.992	6476 - 6494
6496		-76271.2590	8146.9230	4.8860	-10.8520	-2.2800	-11.14008000	294-14-21	269-59-51	11.901	6494 - 6496
6475		-76256.6740	8153.4890	14.5850	6.5660	-6.5660	-95.76511000	24-14-12	270-00-55	15.995	6496 - 6475
						倍面積	-380.668278		1080-00-00	55.788	
						面積	190.3341390	坪数	57.5760		

現地とは必ずしも一致しないことがあります。あくまで参考図としてご利用ください。  
資料（写し）によって発生した直接または間接の損失、損害等については市では一切の責任を負いません。

※ ※ 座標面積成果表 ※ ※ 15-5

地番 (15-5 )

NO	点名	X	Y	緯距	経距	倍横距	倍積	方向角	内角	辺長	測線
6476		-76261.5620	8164.3390								
6477		-76266.4470	8175.1923	-4.8850	10.8533	10.8533	-53.01837050	114-13-56	270-00-19	11.902	6476 - 6477
6492		-76281.0300	8168.6270	-14.5830	-6.5653	15.1413	-220.80557790	204-14-15	269-59-50	15.993	6477 - 6492
6494		-76276.1450	8157.7750	4.8850	-10.8520	-2.2760	-11.11826000	294-14-05	269-59-54	11.901	6492 - 6494
6476		-76261.5620	8164.3390	14.5830	6.5640	-6.5640	-95.72281200	24-13-59	269-59-57	15.992	6494 - 6476
						倍面積	-380.665020		1080-00-00	55.788	
						面積	190.3325100	坪数	57.5755		

現地とは必ずしも一致しないことがあります。あくまで参考図としてご利用ください。  
資料（写し）によって発生した直接または間接の損失、損害等については市では一切の責任を負いません。

\*\* \*\* 座標面積成果表 \*\* \*\* 15 - 6

地番 (15-6 )

NO	点名	X	Y	緯距	経距	倍横距	倍積	方向角	内角	辺長	測線
6477		-76266.4470	8175.1923								
6478		-76271.3330	8186.0440	-4.8860	10.8517	10.8517	-53.02140620	114-14-23	269-59-55	11.901	6477 - 6478
6491		-76285.9170	8179.4780	-14.5840	-6.5660	15.1374	-220.76384160	204-14-18	270-00-26	15.994	6478 - 6491
6492		-76281.0300	8168.6270	4.8870	-10.8510	-2.2796	-11.14040520	294-14-44	269-59-31	11.901	6491 - 6492
6477		-76266.4470	8175.1923	14.5830	6.5653	-6.5653	-95.74176990	24-14-15	270-00-08	15.993	6492 - 6477
						倍面積	-380.667422		1080-00-00	55.789	
						面積	190.3337110	坪数	57.5759		

現地とは必ずしも一致しないことがあります。あくまで参考図としてご利用ください。  
資料（写し）によって発生した直接または間接の損失、損害等については市では一切の責任を負いません。

※ ※ 座標面積成果表 ※ ※ 15-7

地番 (15-7 )

NO	点名	X	Y	緯距	経距	倍横距	倍積	方向角	内角	辺長	測線
6478		-76271.3330	8186.0440								
6479		-76276.2195	8196.8962	-4.8865	10.8522	10.8522	-53.02927550	114-14-27	270-00-01	11.902	6478 - 6479
6490		-76290.8020	8190.3300	-14.5825	-6.5662	15.1382	-220.75280150	204-14-28	269-59-37	15.993	6479 - 6490
6491		-76285.9170	8179.4780	4.8850	-10.8520	-2.2800	-11.13780000	294-14-05	270-00-13	11.901	6490 - 6491
6478		-76271.3330	8186.0440	14.5840	6.5660	-6.5660	-95.75854400	24-14-18	270-00-09	15.994	6491 - 6478
						倍面積	-380.678420		1080-00-00	55.790	
						面積	190.3392100	坪数	57.5776		

現地とは必ずしも一致しないことがあります。あくまで参考図としてご利用ください。  
資料（写し）によって発生した直接または間接の損失、損害等については市では一切の責任を負いません。



※ ※ 座標面積成果表 ※ ※ 15-8

地番 (15-8 )

NO	点名	X	Y	緯距	経距	倍横距	倍積	方向角	内角	辺長	測線
6479		-76276.2195	8196.8962								
6480		-76283.5460	8213.1740	-7.3265	16.2778	16.2778	-119.25930170	114-13-56	270-00-22	17.851	6479 - 6480
6488		-76298.1300	8206.6080	-14.5840	-6.5660	25.9896	-379.03232640	204-14-18	269-59-52	15.994	6480 - 6488
6490		-76290.8020	8190.3300	7.3280	-16.2780	3.1456	23.05095680	294-14-10	270-00-18	17.851	6488 - 6490
6479		-76276.2195	8196.8962	14.5825	6.5662	-6.5662	-95.75161150	24-14-28	269-59-28	15.993	6490 - 6479
						倍面積	-570.992282		1080-00-00	67.689	
						面積	285.4961410	坪数	86.3625		

現地とは必ずしも一致しないことがあります。あくまで参考図としてご利用ください。  
資料（写し）によって発生した直接または間接の損失、損害等については市では一切の責任を負いません。

\*\* 座標面積成果表 \*\* 15-9

地番 (15-9 )

NO	点名	X	Y	緯距	経距	倍横距	倍積	方向角	内角	辺長	測線
6480		-76283.5460	8213.1740								
6481		-76290.8750	8229.4510	-7.3290	16.2770	16.2770	-119.29413300	114-14-26	269-59-33	17.851	6480 - 6481
6486		-76305.4580	8222.8870	-14.5830	-6.5640	25.9900	-379.01217000	204-13-59	270-00-07	15.992	6481 - 6486
6488		-76298.1300	8206.6080	7.3280	-16.2790	3.1470	23.06121600	294-14-06	270-00-12	17.852	6486 - 6488
6480		-76283.5460	8213.1740	14.5840	6.5660	-6.5660	-95.75854400	24-14-18	270-00-08	15.994	6488 - 6480
						倍面積	-571.003631		1080-00-00	67.689	
						面積	285.5018155	坪数	86.3642		

現地とは必ずしも一致しないことがあります。あくまで参考図としてご利用ください。  
資料（写し）によって発生した直接または間接の損失、損害等については市では一切の責任を負いません。

※ ※ 座標面積成果表 ※ ※ 15-10

地番 (15-10 )	NO	点名	X	Y	緯 距	経 距	倍横距	倍 積	方向角	内 角	辺 長	測 線
	6481		-76290.8750	8229.4510								
	6482		-76295.7613	8240.3041	-4.8863	10.8531	10.8531	-53.03150253	114-14-18	269-59-56	11.902	6481 - 6482
	6485		-76310.3440	8233.7390	-14.5827	-6.5651	15.1411	-220.79811897	204-14-14	270-00-07	15.992	6482 - 6485
	6486		-76305.4580	8222.8870	4.8860	-10.8520	-2.2760	-11.12053600	294-14-21	269-59-38	11.901	6485 - 6486
	6481		-76290.8750	8229.4510	14.5830	6.5640	-6.5640	-95.72281200	24-13-59	270-00-19	15.992	6486 - 6481
							倍面積	-380.672969		1080-00-00	55.787	
							面 積	190.3364845	坪 数	57.5767		

現地とは必ずしも一致しないことがあります。あくまで参考図としてご利用ください。  
資料（写し）によって発生した直接または間接の損失、損害等については市では一切の責任を負いません。

\*\* \*\* 座標面積成果表 \*\* \*\* 15-11

地番 (15-11 )

NO	点名	X	Y	緯距	経距	倍横距	倍積	方向角	内角	辺長	測線
6482		-76295.7613	8240.3041								
6483		-76300.6460	8251.1570	-4.8847	10.8529	10.8529	-53.01316063	114-13-54	270-00-35	11.902	6482 - 6483
6484		-76315.2300	8244.5900	-14.5840	-6.5670	15.1388	-220.78425920	204-14-29	269-59-59	15.994	6483 - 6484
6485		-76310.3440	8233.7390	4.8860	-10.8510	-2.2792	-11.13617120	294-14-28	269-59-46	11.900	6484 - 6485
6482		-76295.7613	8240.3041	14.5827	6.5651	-6.5651	-95.73688377	24-14-14	269-59-40	15.992	6485 - 6482
						倍面積	-380.670474		1080-00-00	55.788	
						面積	190.3352370	坪数	57.5764		

現地とは必ずしも一致しないことがあります。あくまで参考図としてご利用ください。  
資料（写し）によって発生した直接または間接の損失、損害等については市では一切の責任を負いません。

\* \* 座標面積成果表 \* \* 15-12

地番 (15-12 )

NO	点名	X	Y	緯距	経距	倍横距	倍積	方向角	内角	辺長	測線
6483		-76300.6460	8251.1570								
6457		-76303.7860	8258.1290	-3.1400	6.9720	6.9720	-21.89208000	114-14-44	225-15-54	7.646	6483 - 6457
6458		-76309.4460	8260.2440	-5.6600	2.1150	16.0590	-90.89394000	159-30-38	225-00-00	6.042	6457 - 6458
6459		-76320.0920	8255.3900	-10.6460	-4.8540	13.3200	-141.80472000	204-30-38	269-43-34	11.700	6458 - 6459
6484		-76315.2300	8244.5900	4.8620	-10.8000	-2.3340	-11.34790800	294-14-12	270-00-17	11.844	6459 - 6484
6483		-76300.6460	8251.1570	14.5840	6.5670	-6.5670	-95.77312800	24-14-29	270-00-15	15.994	6484 - 6483
						倍面積	-361.711776		1260-00-00	53.226	
						面積	180.8558880	坪数	54.7089		

現地とは必ずしも一致しないことがあります。あくまで参考図としてご利用ください。  
資料（写し）によって発生した直接または間接の損失、損害等については市では一切の責任を負いません。

※ ※ 座標面積成果表 ※ ※ 15-13

地番 (15-13 )

NO	点名	X	Y	緯 距	経 距	倍横距	倍 積	方向角	内 角	辺 長	測 線
6459		-76320.0920	8255.3900								
6451		-76330.7900	8250.5090	-10.6980	-4.8810	-4.8810	52.21693800	204-31-30	224-50-01	11.759	6459 - 6451
6452		-76332.8980	8244.9130	-2.1080	-5.5960	-15.3580	32.37466400	249-21-31	224-52-08	5.980	6451 - 6452
6460		-76329.8006	8238.0298	3.0974	-6.8832	-27.8372	-86.22294328	294-13-39	270-00-41	7.548	6452 - 6460
6484		-76315.2300	8244.5900	14.5706	6.5602	-28.1602	-410.31101012	24-14-20	269-59-52	15.979	6460 - 6484
6459		-76320.0920	8255.3900	-4.8620	10.8000	-10.8000	52.50960000	114-14-12	270-17-18	11.844	6484 - 6459
						倍面積	-359.432751		1260-00-00	53.110	
						面 積	179.7163755	坪 数	54.3642		

現地とは必ずしも一致しないことがあります。あくまで参考図としてご利用ください。  
資料（写し）によって発生した直接または間接の損失、損害等については市では一切の責任を負いません。

※ ※ 座標面積成果表 ※ ※ 15-14

地番 (15-14 )

NO	点名	X	Y	緯距	経距	倍横距	倍積	方向角	内角	辺長	測線
6460		-76329.8006	8238.0298								
6461		-76324.9158	8227.1742	4.8848	-10.8556	-10.8556	-53.02743488	294-13-36	270-01-32	11.904	6460 - 6461
6485		-76310.3440	8233.7390	14.5718	6.5648	-15.1464	-220.71031152	24-15-08	269-59-20	15.982	6461 - 6485
6484		-76315.2300	8244.5900	-4.8860	10.8510	2.2694	-11.08828840	114-14-28	269-59-52	11.900	6485 - 6484
6460		-76329.8006	8238.0298	-14.5706	-6.5602	6.5602	-95.58605012	204-14-20	269-59-16	15.979	6484 - 6460
						倍面積	-380.412084		1080-00-00	55.765	
						面積	190.2060420	坪数	57.5373		

現地とは必ずしも一致しないことがあります。あくまで参考図としてご利用ください。  
資料（写し）によって発生した直接または間接の損失、損害等については市では一切の責任を負いません。

\*\* \*\* 座標面積成果表 \*\* \*\* 15-15

地番 (15-15 )

NO	点名	X	Y	緯距	経距	倍横距	倍積	方向角	内角	辺長	測線
6461		-76324.9158	8227.1742								
6462		-76320.0309	8216.3187	4.8849	-10.8555	-10.8555	-53.02803195	294-13-39	270-02-04	11.904	6461 - 6462
6486		-76305.4580	8222.8870	14.5729	6.5683	-15.1427	-220.67305283	24-15-43	269-58-38	15.985	6462 - 6486
6485		-76310.3440	8233.7390	-4.8860	10.8520	2.2776	-11.12835560	114-14-21	270-00-47	11.901	6486 - 6485
6461		-76324.9158	8227.1742	-14.5718	-6.5648	6.5648	-95.66095264	204-15-08	269-58-31	15.982	6485 - 6461
						倍面積	-380.490391		1080-00-00	55.772	
						面積	190.2451955	坪数	57.5491		

現地とは必ずしも一致しないことがあります。あくまで参考図としてご利用ください。  
資料（写し）によって発生した直接または間接の損失、損害等については市では一切の責任を負いません。



※ ※ 座標面積成果表 ※ ※ 15-16

地番 (15-16 )	NO	点名	X	Y	緯 距	経 距	倍横距	倍 積	方向角	内 角	辺 長	測 線
	6462		-76320.0309	8216.3187								
	6463		-76315.1456	8205.4623	4.8853	-10.8564	-10.8564	-53.03677092	294-13-39	270-02-58	11.905	6462 - 6463
	6487		-76300.5730	8212.0350	14.5726	6.5727	-15.1401	-220.63062126	24-16-37	269-57-28	15.986	6463 - 6487
	6486		-76305.4580	8222.8870	-4.8850	10.8520	2.2846	-11.16027100	114-14-05	270-01-38	11.901	6487 - 6486
	6462		-76320.0309	8216.3187	-14.5729	-6.5683	6.5683	-95.71917907	204-15-43	269-57-56	15.985	6486 - 6462
							倍面積	-380.546842		1080-00-00	55.777	
							面 積	190.2734210	坪 数	57.5577		

現地とは必ずしも一致しないことがあります。あくまで参考図としてご利用ください。  
資料（写し）によって発生した直接または間接の損失、損害等については市では一切の責任を負いません。

\*\* 座標面積成果表 \*\* 15-17

地番 (15-17 )

NO	点名	X	Y	緯距	経距	倍横距	倍積	方向角	内角	辺長	測線
6463		-76315.1456	8205.4623								
6464		-76310.2594	8194.6040	4.8862	-10.8583	-10.8583	-53.05582546	294-13-39	270-04-13	11.907	6463 - 6464
6489		-76295.6870	8201.1830	14.5724	6.5790	-15.1376	-220.59116224	24-17-52	269-56-29	15.989	6464 - 6489
6487		-76300.5730	8212.0350	-4.8860	10.8520	2.2934	-11.20555240	114-14-21	270-02-16	11.901	6489 - 6487
6463		-76315.1456	8205.4623	-14.5726	-6.5727	6.5727	-95.78132802	204-16-37	269-57-02	15.986	6487 - 6463
						倍面積	-380.633868		1080-00-00	55.783	
						面積	190.3169340	坪数	57.5708		

現地とは必ずしも一致しないことがあります。あくまで参考図としてご利用ください。  
資料（写し）によって発生した直接または間接の損失、損害等については市では一切の責任を負いません。

※ ※ 座標面積成果表 ※ ※ 15-18

地番 (15-18 )

NO	点名	X	Y	緯距	経距	倍横距	倍積	方向角	内角	辺長	測線
6464		-76310.2594	8194.6040								
6465		-76305.3736	8183.7466	4.8858	-10.8574	-10.8574	-53.04708492	294-13-39	270-05-09	11.906	6464 - 6465
6490		-76290.8020	8190.3300	14.5716	6.5834	-15.1314	-220.48870824	24-18-48	269-55-10	15.990	6465 - 6490
6489		-76295.6870	8201.1830	-4.8850	10.8530	2.3050	-11.25992500	114-13-58	270-03-54	11.902	6490 - 6489
6464		-76310.2594	8194.6040	-14.5724	-6.5790	6.5790	-95.87181960	204-17-52	269-55-47	15.989	6489 - 6464
						倍面積	-380.667537		1080-00-00	55.787	
						面積	190.3337685	坪数	57.5759		

現地とは必ずしも一致しないことがあります。あくまで参考図としてご利用ください。  
資料（写し）によって発生した直接または間接の損失、損害等については市では一切の責任を負いません。

※ ※ 座標面積成果表 ※ ※ 15-19

地番 (15-19 )

NO	点名	X	Y	緯距	経距	倍横距	倍積	方向角	内角	辺長	測線
6465		-76305.3736	8183.7466								
6466		-76300.4863	8172.8856	4.8873	-10.8610	-10.8610	-53.08096530	294-13-38	270-07-08	11.910	6465 - 6466
6491		-76285.9170	8179.4780	14.5693	6.5924	-15.1296	-220.42768128	24-20-46	269-53-19	15.991	6466 - 6491
6490		-76290.8020	8190.3300	-4.8850	10.8520	2.3148	-11.30779800	114-14-05	270-04-43	11.901	6491 - 6490
6465		-76305.3736	8183.7466	-14.5716	-6.5834	6.5834	-95.95067144	204-18-48	269-54-50	15.990	6490 - 6465
						倍面積	-380.747116		1080-00-00	55.792	
						面積	190.3735580	坪数	57.5880		

現地とは必ずしも一致しないことがあります。あくまで参考図としてご利用ください。  
資料（写し）によって発生した直接または間接の損失、損害等については市では一切の責任を負いません。

※ ※ 座標面積成果表 ※ ※ 15-20

地番 (15-20 )

NO	点名	X	Y	緯 距	経 距	倍横距	倍 積	方向角	内 角	辺 長	測 線
6466		-76300.4863	8172.8856								
6467		-76295.5989	8162.0246	4.8874	-10.8610	-10.8610	-53.08205140	294-13-39	270-09-06	11.910	6466 - 6467
6492		-76281.0300	8168.6270	14.5689	6.6024	-15.1196	-220.27594044	24-22-45	269-51-59	15.995	6467 - 6492
6491		-76285.9170	8179.4780	-4.8870	10.8510	2.3338	-11.40528060	114-14-44	270-06-02	11.901	6492 - 6491
6466		-76300.4863	8172.8856	-14.5693	-6.5924	6.5924	-96.04665332	204-20-46	269-52-53	15.991	6491 - 6466
						倍面積	-380.809925		1080-00-00	55.797	
						面 積	190.4049625	坪 数	57.5975		

現地とは必ずしも一致しないことがあります。あくまで参考図としてご利用ください。  
資料（写し）によって発生した直接または間接の損失、損害等については市では一切の責任を負いません。

\*\* 座標面積成果表 \*\* 15-21

地番 (15-21 )

NO	点名	X	Y	緯距	経距	倍横距	倍積	方向角	内角	辺長	測線
6467		-76295.5989	8162.0246								
6468		-76294.9834	8160.6567	0.6155	-1.3679	-1.3679	-0.84194245	294-13-33	270-08-40	1.500	6467 - 6468
6493		-76280.4130	8167.2570	14.5704	6.6003	3.8645	56.30731080	24-22-13	269-52-29	15.996	6468 - 6493
6492		-76281.0300	8168.6270	-0.6170	1.3700	11.8348	-7.30207160	114-14-42	270-08-03	1.503	6493 - 6492
6467		-76295.5989	8162.0246	-14.5689	-6.6024	6.6024	-96.18970536	204-22-45	269-50-48	15.995	6492 - 6467
						倍面積	-48.026408		1080-00-00	34.994	
						面積	24.0132040	坪数	7.2639		

現地とは必ずしも一致しないことがあります。あくまで参考図としてご利用ください。  
資料（写し）によって発生した直接または間接の損失、損害等については市では一切の責任を負いません。

※ ※ 座標面積成果表 ※ ※ 15-22

地番 (15-22 )

NO	点名	X	Y	緯距	経距	倍横距	倍積	方向角	内角	辺長	測線
6468		-76294.9834	8160.6567								
6469		-76287.7278	8144.5330	7.2556	-16.1237	-16.1237	-116.98711772	294-13-39	270-09-10	17.681	6468 - 6469
6495		-76273.1560	8151.1370	14.5718	6.6040	-25.6434	-373.67049612	24-22-49	269-51-23	15.998	6469 - 6495
6493		-76280.4130	8167.2570	-7.2570	16.1200	-2.9194	21.18608580	114-14-12	270-08-01	17.678	6495 - 6493
6468		-76294.9834	8160.6567	-14.5704	-6.6003	6.6003	-96.16901112	204-22-13	269-51-26	15.996	6493 - 6468
						倍面積	-565.640539		1080-00-00	67.353	
						面積	282.8202695	坪数	85.5531		

現地とは必ずしも一致しないことがあります。あくまで参考図としてご利用ください。  
資料（写し）によって発生した直接または間接の損失、損害等については市では一切の責任を負いません。

\*\* \*\* 座標面積成果表 \*\* \*\* 15-23

地番 (15-23 )

NO	点名	X	Y	緯距	経距	倍横距	倍積	方向角	内角	辺長	測線
6469		-76287.7278	8144.5330								
6470		-76280.9504	8129.4716	6.7774	-15.0614	-15.0614	-102.07713236	294-13-37	270-07-53	16.516	6469 - 6470
6497		-76266.3740	8136.0710	14.5764	6.5994	-23.5234	-342.88648776	24-21-30	269-52-36	16.001	6470 - 6497
6495		-76273.1560	8151.1370	-6.7820	15.0660	-1.8580	12.60095600	114-14-06	270-08-43	16.522	6497 - 6495
6469		-76287.7278	8144.5330	-14.5718	-6.6040	6.6040	-96.23216720	204-22-49	269-50-48	15.998	6495 - 6469
						倍面積	-528.594831		1080-00-00	65.037	
						面積	264.2974155	坪数	79.9499		

現地とは必ずしも一致しないことがあります。あくまで参考図としてご利用ください。  
資料（写し）によって発生した直接または間接の損失、損害等については市では一切の責任を負いません。



※ ※ 座標面積成果表 ※ ※ 15-24

地番 (15-24 )

NO	点名	X	Y	緯距	経距	倍横距	倍積	方向角	内角	辺長	測線
6470		-76280.9504	8129.4716								
6471		-76276.0794	8118.6471	4.8710	-10.8245	-10.8245	-52.72613950	294-13-39	270-01-09	11.870	6470 - 6471
6498		-76261.4880	8125.2190	14.5914	6.5719	-15.0771	-219.99599694	24-14-48	269-59-33	16.003	6471 - 6498
6497		-76266.3740	8136.0710	-4.8860	10.8520	2.3468	-11.46646480	114-14-21	270-07-09	11.901	6498 - 6497
6470		-76280.9504	8129.4716	-14.5764	-6.5994	6.5994	-96.19549416	204-21-30	269-52-09	16.001	6497 - 6470
						倍面積	-380.384095		1080-00-00	55.775	
						面積	190.1920475	坪数	57.5330		

現地とは必ずしも一致しないことがあります。あくまで参考図としてご利用ください。  
資料（写し）によって発生した直接または間接の損失、損害等については市では一切の責任を負いません。

\*\* \*\* 座標面積成果表 \*\* \*\* 15-25

地番 (15-25 )

NO	点名	X	Y	緯距	経距	倍横距	倍積	方向角	内角	辺長	測線
6471		-76276.0794	8118.6471								
6453		-76272.0240	8109.6350	4.0554	-9.0121	-9.0121	-36.54767034	294-13-39	225-11-10	9.883	6471 - 6453
6454		-76268.2860	8108.2310	3.7380	-1.4040	-19.4282	-72.62261160	339-24-49	226-22-32	3.993	6453 - 6454
6472		-76256.4210	8113.9640	11.8650	5.7330	-15.0992	-179.15200800	25-47-21	268-26-53	13.177	6454 - 6472
6498		-76261.4880	8125.2190	-5.0670	11.2550	1.8888	-9.57054960	114-14-14	270-00-34	12.343	6472 - 6498
6471		-76276.0794	8118.6471	-14.5914	-6.5719	6.5719	-95.89322166	204-14-48	269-58-51	16.003	6498 - 6471
						倍面積	-393.786061		1260-00-00	55.399	
						面積	196.8930305	坪数	59.5601		
				総合計面積			4934.6627885				

現地とは必ずしも一致しないことがあります。あくまで参考図としてご利用ください。  
資料（写し）によって発生した直接または間接の損失、損害等については市では一切の責任を負いません。