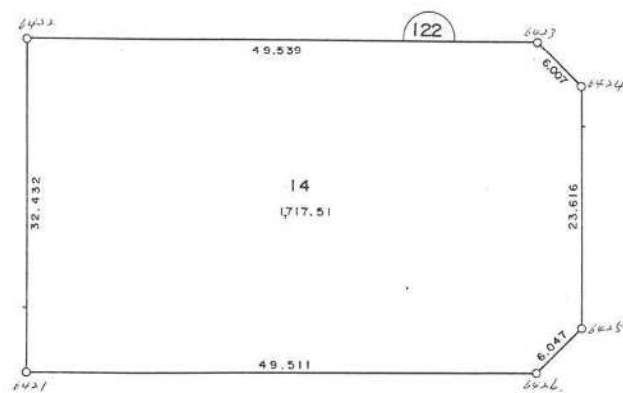
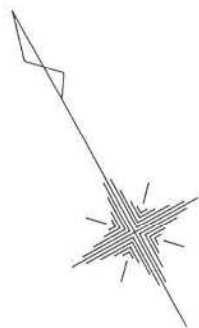


君津市外箕輪一丁目



現地とは必ずしも一致しないことがあります。あくまで参考図としてご利用ください。
資料（写し）によって発生した直接または間接の損失、損害等については市では一切の責任を負いません。

※ ※ 座標面積成果表 ※ ※ 14

地番 (14)

NO	点名	X	Y	緯距	経距	倍横距	倍積	方向角	内角	辺長	測線
6421		-76277.9570	8215.5200								
6422		-76248.4330	8228.9430	29.5240	13.4230	13.4230	396.30065200	24-26-56	270-12-07	32.432	6421 - 6422
6423		-76269.0950	8273.9670	-20.6620	45.0240	71.8700	-1484.97794000	114-39-03	224-53-13	49.539	6422 - 6423
6424		-76274.7230	8276.0670	-5.6280	2.1000	118.9940	-669.69823200	159-32-16	224-50-10	6.007	6423 - 6424
6425		-76296.2340	8266.3210	-21.5110	-9.7460	111.3480	-2395.20682800	204-22-26	225-23-46	23.616	6424 - 6425
6426		-76298.3250	8260.6470	-2.0910	-5.6740	95.9280	-200.58544800	249-46-12	224-31-19	6.047	6425 - 6426
6421		-76277.9570	8215.5200	20.3680	-45.1270	45.1270	919.14673600	294-17-31	270-09-25	49.511	6426 - 6421
						倍面積	-3435.021060		1440-00-00	167.152	
						面積	1717.5105300	坪数	519.5469		
				総合計面積			1717.5105300				

現地とは必ずしも一致しないことがあります。あくまで参考図としてご利用ください。
資料（写し）によって発生した直接または間接の損失、損害等については市では一切の責任を負いません。