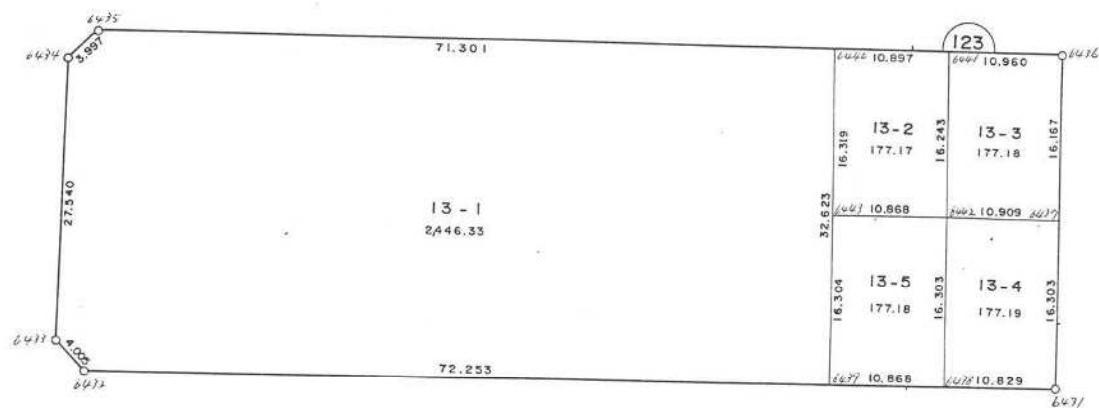
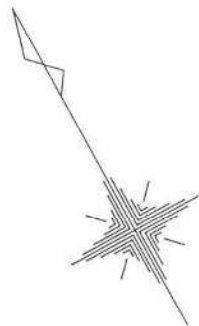


君津市外箕輪一丁目



現地とは必ずしも一致しないことがあります。あくまで参考図としてご利用ください。  
資料（写し）によって発生した直接または間接の損失、損害等については市では一切の責任を負いません。

※ ※ 座標面積成果表 ※ ※ 13-1

地番 (13-1 )

NO	点名	X	Y	緯距	経距	倍横距	倍積	方向角	内角	辺長	測線
6432		-76237.8150	8126.1610								
6433		-76234.0420	8124.8170	3.7730	-1.3440	-1.3440	-5.07091200	340-23-36	225-25-38	4.005	6432 - 6433
6434		-76209.2520	8136.8120	24.7900	11.9950	9.3070	230.72053000	25-49-14	225-50-07	27.540	6433 - 6434
6435		-76207.9940	8140.6060	1.2580	3.7940	25.0960	31.57076800	71-39-21	222-56-32	3.997	6434 - 6435
6440		-76237.6730	8205.4365	-29.6790	64.8305	93.7205	-2781.53071950	114-35-53	269-35-51	71.301	6435 - 6440
6439		-76267.4300	8192.0660	-29.7570	-13.3705	145.1805	-4320.13613850	204-11-44	270-00-06	32.623	6440 - 6439
6432		-76237.8150	8126.1610	29.6150	-65.9050	65.9050	1951.77657500	294-11-50	226-11-46	72.253	6439 - 6432
						倍面積	-4892.669897		1440-00-00	211.719	
						面積	2446.3349485	坪数	740.0163		

現地とは必ずしも一致しないことがあります。あくまで参考図としてご利用ください。  
資料（写し）によって発生した直接または間接の損失、損害等については市では一切の責任を負いません。

※ ※ 座標面積成果表 ※ ※ 13 - 2

地番 (13-2 )		X	Y	緯 距	経 距	倍横距	倍 積	方向角	内 角	辺 長	測 線
NO	点 名										
6440		-76237.6730	8205.4365								
6441		-76242.2090	8215.3450	-4.5360	9.9085	9.9085	-44.94495600	114-35-52	269-42-05	10.897	6440 - 6441
6442		-76257.0130	8208.6610	-14.8040	-6.6840	13.1330	-194.42093200	204-17-57	269-54-02	16.243	6441 - 6442
6443		-76252.5580	8198.7480	4.4550	-9.9130	-3.4640	-15.43212000	294-11-59	269-59-48	10.868	6442 - 6443
6440		-76237.6730	8205.4365	14.8850	6.6885	-6.6885	-99.55832250	24-11-47	270-24-05	16.319	6443 - 6440
						倍面積	-354.356330		1080-00-00	54.327	
						面 積	177.1781650	坪 数	53.5963		

現地とは必ずしも一致しないことがあります。あくまで参考図としてご利用ください。  
資料（写し）によって発生した直接または間接の損失、損害等については市では一切の責任を負いません。

※ ※ 座標面積成果表 ※ ※ 13 - 3

地番 (13-3 )

NO	点名	X	Y	緯距	経距	倍横距	倍積	方向角	内角	辺長	測線
6441		-76242.2090	8215.3450								
6436		-76246.7710	8225.3100	-4.5620	9.9650	9.9650	-45.46033000	114-35-54	269-52-50	10.960	6441 - 6436
6437		-76261.4850	8218.6110	-14.7140	-6.6990	13.2310	-194.68093400	204-28-44	269-43-21	16.167	6436 - 6437
6442		-76257.0130	8208.6610	4.4720	-9.9500	-3.4180	-15.28529600	294-12-05	270-05-52	10.909	6437 - 6442
6441		-76242.2090	8215.3450	14.8040	6.6840	-6.6840	-98.94993600	24-17-57	270-17-57	16.243	6442 - 6441
						倍面積	-354.376496		1080-00-00	54.279	
						面積	177.1882480	坪数	53.5994		

現地とは必ずしも一致しないことがあります。あくまで参考図としてご利用ください。  
資料（写し）によって発生した直接または間接の損失、損害等については市では一切の責任を負いません。

※ ※ 座標面積成果表 ※ ※ 13-4

地番 (13-4 )

NO	点名	X	Y	緯距	経距	倍横距	倍積	方向角	内角	辺長	測線
6431		-76276.3230	8211.8560								
6438		-76271.8840	8201.9790	4.4390	-9.8770	-9.8770	-43.84400300	294-12-02	269-59-43	10.829	6431 - 6438
6442		-76257.0130	8208.6610	14.8710	6.6820	-13.0720	-194.39371200	24-11-45	270-00-20	16.303	6438 - 6442
6437		-76261.4850	8218.6110	-4.4720	9.9500	3.5600	-15.92032000	114-12-05	270-16-34	10.909	6442 - 6437
6431		-76276.3230	8211.8560	-14.8380	-6.7550	6.7550	-100.23069000	204-28-39	269-43-23	16.303	6437 - 6431
						倍面積	-354.388725		1080-00-00	54.344	
						面積	177.1943625	坪数	53.6012		

現地とは必ずしも一致しないことがあります。あくまで参考図としてご利用ください。  
資料（写し）によって発生した直接または間接の損失、損害等については市では一切の責任を負いません。

※ ※ 座標面積成果表 ※ ※ 13-5

地番 (13-5 )

NO	点名	X	Y	緯距	経距	倍横距	倍積	方向角	内角	辺長	測線
6438		-76271.8840	8201.9790								
6439		-76267.4300	8192.0660	4.4540	-9.9130	-9.9130	-44.15250200	294-11-41	269-59-59	10.868	6438 - 6439
6443		-76252.5580	8198.7480	14.8720	6.6820	-13.1440	-195.47756800	24-11-40	270-00-19	16.304	6439 - 6443
6442		-76257.0130	8208.6610	-4.4550	9.9130	3.4510	-15.37420500	114-11-59	269-59-46	10.868	6443 - 6442
6438		-76271.8840	8201.9790	-14.8710	-6.6820	6.6820	-99.36802200	204-11-45	269-59-56	16.303	6442 - 6438
						倍面積	-354.372297		1080-00-00	54.343	
						面積	177.1861485	坪数	53.5988		
				総合計面積			3155.0818725				

現地とは必ずしも一致しないことがあります。あくまで参考図としてご利用ください。  
資料（写し）によって発生した直接または間接の損失、損害等については市では一切の責任を負いません。