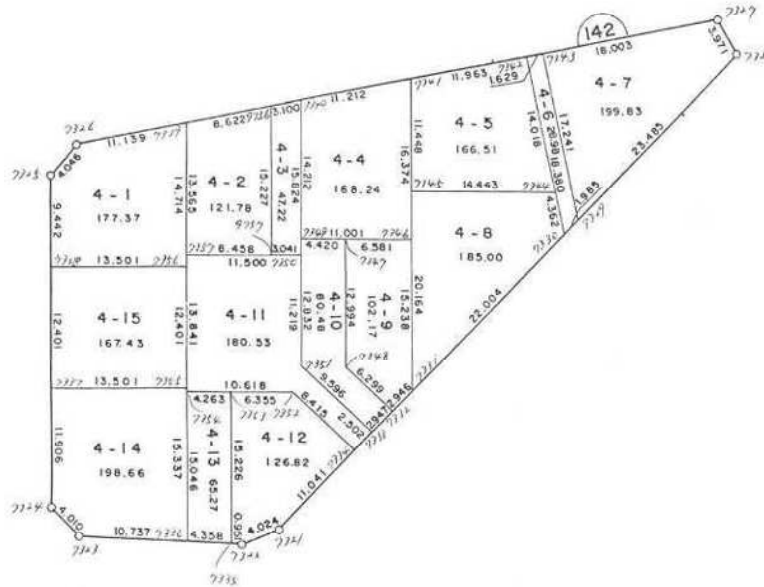
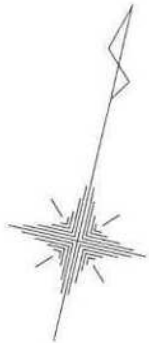


君津市外箕輪一丁目



現地とは必ずしも一致しないことがあります。あくまで参考図としてご利用ください。  
資料（写し）によって発生した直接または間接の損失、損害等については市では一切の責任を負いません。

※ ※ 座標面積成果表 ※ ※

4 - 1

地番 (4-1 )

NO	点名	X	Y	緯距	経距	倍横距	倍積	方向角	内角	辺長	測線
7338		-76256.8290	7968.6560								
7325		-76247.8520	7965.7310	8.9770	-2.9250	-2.9250	-26.25772500	341-57-10	219-27-25	9.442	7338 - 7325
7326		-76244.0950	7967.2080	3.7070	1.4770	-4.3730	-16.47309100	21-24-35	219-25-13	4.046	7325 - 7326
7339		-76238.6500	7976.9340	5.4290	9.7260	6.8300	37.08007000	60-49-48	281-07-14	11.139	7326 - 7339
7356		-76252.6460	7981.4930	-13.9900	4.5590	21.1150	-295.59885000	161-57-02	270-00-04	14.714	7339 - 7356
7338		-76256.8290	7968.6560	-4.1830	-12.8370	12.8370	-53.69717100	251-57-06	270-00-04	13.501	7356 - 7338
						倍面積	-354.746767		1260-00-00	52.842	
						面積	177.3733835	坪数	53.6554		

現地とは必ずしも一致しないことがあります。あくまで参考図としてご利用ください。  
資料（写し）によって発生した直接または間接の損失、損害等については市では一切の責任を負いません。

※ ※ 座標面積成果表 ※ ※ 4-2

地番 (4-2 )

NO	点名	X	Y	緯距	経距	倍横距	倍積	方向角	内角	辺長	測線
7339		-76238.6560	7976.9340								
9756		-76234.4545	7984.4632	4.2015	7.5292	7.5292	31.63393380	60-50-14	281-07-00	8.622	7339 - 9756
9757		-76248.9323	7989.1892	-14.4778	4.7170	19.7754	-286.30428612	161-57-14	269-59-49	15.227	9756 - 9757
7357		-76251.5530	7981.1380	-2.6207	-8.0422	16.4502	-43.11103914	251-57-03	269-59-42	8.458	9757 - 7357
7339		-76238.6560	7976.9340	12.5970	-4.2040	4.2040	54.21898800	341-56-45	258-53-29	13.565	7357 - 7339
						倍面積	-243.562403		1080-00-00	45.872	
						面積	121.7812015	坪数	36.8388		

現地とは必ずしも一致しないことがあります。あくまで参考図としてご利用ください。  
資料（写し）によって発生した直接または間接の損失、損害等については市では一切の責任を負いません。

\*\* \*\* 座標面積成果表 \*\* \*\* 4-3

地番 (4-3 )

NO	点名	X	Y	緯距	経距	倍積	面積	方向角	内角	辺長	測線
7340		-76232.9440	7987.1700								
7350		-76247.9900	7992.0720	-15.0460	4.9020	4.9020	-73.75549200	161-57-16	269-59-50	15.824	7340 - 7350
9757		-76248.9323	7989.1802	-0.9423	-2.8918	6.9122	-6.51336606	251-57-06	270-00-08	3.041	7350 - 9757
9756		-76234.4545	7984.4632	14.4778	-1.7170	-0.6966	-10.08523548	341-57-14	258-52-58	15.227	9757 - 9756
7340		-76232.9440	7987.1700	1.5105	2.7068	-2.7068	-4.08862140	60-50-12	281-07-04	3.100	9756 - 7340
						倍面積	-94.442714		1080-00-00	37.192	
						面積	47.2213570	坪数	14.2844		
				総合計面積			2016.3595340				

現地とは必ずしも一致しないことがあります。あくまで参考図としてご利用ください。  
資料（写し）によって発生した直接または間接の損失、損害等については市では一切の責任を負いません。

\*\* 座標面積成果表 \*\* 4-4

地番 (4-4 )

NO	点名	X	Y	緯距	経距	倍積距	倍積	方向角	内角	辺長	測線
7340		-76232.9440	7987.1700								
7341		-76227.4800	7996.9600	5.4640	9.7900	9.7900	53.49256000	60-50-00	281-07-20	11.212	7340 - 7341
7346		-76243.0490	8002.0320	-15.5690	5.0720	24.6520	-383.80698800	161-57-20	269-59-53	16.374	7341 - 7346
7349		-76246.4570	7991.5720	-3.4080	-10.4600	19.2640	-65.65171200	251-57-13	270-00-10	11.001	7346 - 7349
7340		-76232.9440	7987.1700	13.5130	-4.4020	4.4020	59.48422600	341-57-23	258-52-37	14.212	7349 - 7340
						倍面積	-336.481914		1080-00-00	52.799	
						面積	108.2409570	坪数	50.8928		

現地とは必ずしも一致しないことがあります。あくまで参考図としてご利用ください。  
資料（写し）によって発生した直接または間接の損失、損害等については市では一切の責任を負いません。

※ ※ 座標面積成果表 ※ ※ 4-5

地番 (4-5 )

NO	点名	X	Y	緯距	経距	信横距	倍積	方向角	内角	辺長	測線
7341		-76227.4800	7996.9600								
7342		-76221.6500	8007.4060	5.8300	10.4460	10.4460	60.90018000	60-50-01	269-59-51	11.963	7341 - 7342
7344		-76233.8900	8014.2380	-12.2400	6.8320	27.7240	-339.34176000	150-49-52	281-07-09	14.018	7342 - 7344
7345		-76238.3650	8000.5060	-4.4750	-13.7320	20.8240	-93.18740000	251-57-01	270-00-21	14.443	7344 - 7345
7341		-76227.4800	7996.9600	10.8850	-3.5460	3.5460	38.59821000	341-57-22	258-52-39	11.448	7345 - 7341
						倍面積	-333.030770		1080-00-00	51.872	
						面積	166.5153850	坪数	50.3709		

現地とは必ずしも一致しないことがあります。あくまで参考図としてご利用ください。  
資料（写し）によって発生した直接または間接の損失、損害等については市では一切の責任を負いません。

※ ※ 座標面積成果表 ※ ※ 4-6

地番 (4-6 )

NO	点名	X	Y	緯距	経距	倍横距	倍積	方向角	内角	辺長	測線
7342		-76221.6500	8007.4060								
7343		-76220.8560	8008.8280	0.7940	1.4220	1.4220	1.12906800	60-49-21	270-01-00	1.629	7342 - 7343
7329		-76235.9120	8017.2290	-15.0560	8.4010	11.2450	-169.30472000	150-50-21	234-59-25	17.241	7343 - 7329
7330		-76237.6990	8016.3640	-1.7870	-0.8650	18.7810	-33.56164700	205-49-46	305-00-06	1.985	7329 - 7330
7342		-76221.6500	8007.4060	16.9490	-8.9580	8.9580	143.76694200	330-49-52	269-59-29	18.380	7330 - 7342
						倍面積	-57.970357		1080-00-00	39.235	
						面積	28.9851785	坪数	8.7680		

現地とは必ずしも一致しないことがあります。あくまで参考図としてご利用ください。  
資料（写し）によって発生した直接または間接の損失、損害等については市では一切の責任を負いません。

※ ※ 座標面積成果表 ※ ※ 4-7

地番 (4-7 )

NO	点名	X	Y	緯距	経距	倍横距	倍積	方向角	内角	辺長	測線
7343		-76220.8560	8008.8280								
7327		-76212.0830	8024.5490	8.7730	15.7210	15.7210	137.92033300	60-50-12	251-51-26	18.003	7343 - 7327
7328		-76214.7760	8027.4680	-2.6930	2.9190	34.3610	-92.53417300	132-41-38	253-09-12	3.971	7327 - 7328
7329		-76235.9120	8017.2290	-21.1360	-10.2390	27.0410	-571.53857600	205-50-50	304-59-31	23.485	7328 - 7329
7343		-76220.8560	8008.8280	15.0560	-8.4010	8.4010	126.48545600	330-50-21	269-59-51	17.241	7329 - 7343
						倍面積	-399.666960		1080-00-00	62.700	
						面積	199.8334800	埋数	60.4496		

現地とは必ずしも一致しないことがあります。あくまで参考図としてご利用ください。  
資料（写し）によって発生した直接または間接の損失、損害等については市では一切の責任を負いません。



\*\* \*\* 座標面積成果表 \*\* \*\* 4-8

地番 (4-8 )

NO	点名	X	Y	緯距	経距	信償距	信積	方向角	内角	辺長	測線
7330		-76237.6990	8016.3640								
7331		-76257.5370	8006.7530	-19.8390	-9.6110	-9.6110	190.66301800	205-50-56	316-06-12	22.044	7330 - 7331
7345		-76238.3650	8000.5060	19.1720	-6.2470	-25.4690	-488.29166800	341-57-03	269-59-53	20.164	7331 - 7345
7344		-76233.8900	8014.2380	4.4750	13.7320	-17.9340	-80.47840000	71-57-01	258-52-54	14.443	7345 - 7344
7330		-76237.6990	8016.3640	-3.8090	2.1260	-2.1260	8.09793400	150-49-55	235-01-01	4.362	7344 - 7330
						信面積	-370.009116		1000-00-00	61.013	
						面積	185.0045580	坪数	55.9638		

現地とは必ずしも一致しないことがあります。あくまで参考図としてご利用ください。  
資料（写し）によって発生した直接または間接の損失、損害等については市では一切の責任を負いません。

※ ※ 座標面積成果表 ※ ※ 4-9

地番 (4-9 )	NO	点名	X	Y	緯距	経距	倍積	方向角	内角	辺長	測線
	7331		-76257.5370	8006.7530							
	7332		-76260.1880	8005.4690	-2.6510	-1.2640	3.40388400	205-50-35	269-59-38	2.946	7331 - 7332
	7348		-76257.4430	7999.8000	2.7450	-5.6690	-8.2370	-22.61056500	295-50-13	6.299	7332 - 7348
	7347		-76245.0880	7995.7750	12.3550	-4.0250	17.9310	-221.53750500	341-57-20	12.994	7348 - 7347
	7346		-76245.0490	8002.0320	2.0390	6.2570	-15.6990	-32.01026100	71-57-02	6.581	7347 - 7346
	7331		-76257.5370	8006.7530	-14.4880	4.7210	-4.7210	68.39784800	161-57-05	15.238	7346 - 7331
							倍面積		1260-00-00	44.058	
							面積	102.1782925	坪数	30.9089	

現地とは必ずしも一致しないことがあります。あくまで参考図としてご利用ください。  
資料（写し）によって発生した直接または間接の損失、損害等については市では一切の責任を負いません。

※ ※ 座標面積成果表 ※ ※ 4-10

地番 (4-10 )

NO	点名	N	Y	緯距	経距	倍積距	倍積	方向角	内角	辺長	測線
7332		-76260.1880	8005.4690								
7333		-76262.8460	8004.1840	-2.6520	-1.2850	-1.2850	3.40782000	205-51-07	269-59-32	2.947	7332 - 7333
7351		-76258.6570	7995.5480	4.1830	-8.6360	-11.2060	-46.87469800	295-50-39	226-06-18	9.596	7333 - 7351
7349		-76246.4570	7991.5720	12.2000	-3.9760	-23.8180	-290.57960000	341-56-57	270-00-34	12.832	7351 - 7349
7347		-76245.6880	7995.7750	1.5090	4.2030	-23.5910	-32.29607900	71-57-31	269-59-49	4.420	7349 - 7347
7348		-76257.4430	7999.8000	-12.3550	4.0250	-15.3630	189.80986500	161-57-20	133-52-53	12.994	7347 - 7348
7332		-76260.1880	8005.4690	-2.7450	5.6690	-5.6690	15.56140500	115-50-13	270-00-54	6.299	7348 - 7332
						倍面積	-160.971287		1440-00-00	49.088	
						面積	80.4856435	坪数	24.3469		

現地とは必ずしも一致しないことがあります。あくまで参考図としてご利用ください。  
資料（写し）によって発生した直接または間接の損失、損害等については市では一切の責任を負いません。

座標面積成果表 4-11

地番 (4-11 )

NO	点名	X	Y	緯距	経距	信積距	倍積	方向角	内角	辺長	測線
7333		-76262.8400	8004.1840								
7334		-76265.0920	8005.0940	-2.2520	-1.0900	-1.0900	2.45468000	205-49-40	270-01-18	2.502	7333 - 7334
7352		-76261.4230	7995.5210	3.6690	-7.5730	-9.7530	-35.78375700	295-50-58	136-05-58	8.415	7334 - 7352
7354		-76264.7130	7985.4260	-3.2900	-10.0950	-27.4210	90.21509000	251-56-56	270-00-13	10.618	7352 - 7354
7357		-76251.5530	7981.1380	13.1600	-4.2680	-41.8040	-550.14064000	341-57-09	269-59-55	13.841	7354 - 7357
7350		-76247.9900	7992.0720	3.5630	10.9340	-35.1580	-125.26795400	71-57-04	270-00-00	11.500	7357 - 7350
7351		-76258.6570	7995.5480	-16.6070	3.4760	-20.7480	221.31891600	161-57-04	133-53-35	11.219	7350 - 7351
7333		-76262.8400	8004.1840	-4.1850	8.6360	-8.6360	36.12438800	115-50-39	269-59-01	9.596	7351 - 7333
						倍面積	-361.079277		1620-00-00	67.691	
						面積	180.5396385	坪数	54.6132		

現地とは必ずしも一致しないことがあります。あくまで参考図としてご利用ください。  
資料（写し）によって発生した直接または間接の損失、損害等については市では一切の責任を負いません。

※ ※ 座標面積成果表 ※ ※ 4-12

地番 (4-12 )

NO	点名	X	Y	緯距	経距	倍積	倍積	方向角	内角	辺長	測線
7334		-76265.0920	8005.0940								
7321		-76275.0280	7998.2800	-9.9360	-4.8140	-1.8140	47.83190400	205-51-01	203-51-26	11.041	7334 - 7321
7322		-76277.6390	7995.2110	-2.6020	-3.0690	-12.6970	33.03759400	229-42-27	205-07-00	4.024	7321 - 7322
7335		-76277.8790	7994.2930	-0.2490	-0.9180	-16.6840	4.15431600	254-49-27	266-47-39	0.951	7322 - 7335
7353		-76263.3920	7989.4790	14.4870	-4.8140	-22.4160	-324.74059200	341-37-06	270-19-54	15.266	7335 - 7353
7352		-76261.4230	7995.5210	1.9690	6.0420	-21.1880	-41.71917200	71-57-00	223-53-58	6.355	7353 - 7352
7334		-76265.0920	8005.0940	-3.6690	7.5730	-7.5730	27.78533700	115-50-58	270-00-03	8.415	7352 - 7334
						倍面積	-253.650613		1440-00-00	46.052	
						面積	126.8253065	坪数	38.3646		

現地とは必ずしも一致しないことがあります。あくまで参考図としてご利用ください。  
資料（写し）によって発生した直接または間接の損失、損害等については市では一切の責任を負いません。

※ ※ 座標面積成果表 ※ ※ 4-13

地番 (4-13 )

NO	点名	X	Y	緯距	経距	倍横距	倍積	方向角	内角	辺長	測線
7335		-76277.8790	7994.2930								
7336		-76279.0190	7990.0870	-1.1400	-4.2060	-4.2060	4.79484000	254-50-05	267-07-09	4.358	7335 - 7336
7354		-76264.7130	7985.4260	14.5060	-4.6610	-13.0730	-187.02233800	341-57-14	269-59-37	15.046	7336 - 7354
7353		-76263.3920	7989.4790	1.3210	4.0530	-13.6810	-18.07260100	71-56-51	269-40-15	4.263	7354 - 7353
7335		-76277.8790	7994.2930	-14.4870	4.8140	-4.8140	69.74041800	161-37-06	273-12-59	15.266	7353 - 7335
						倍面積	-130.559681		1080-00-00	38.933	
						面積	65.2798405	坪数	19.7471		

現地とは必ずしも一致しないことがあります。あくまで参考図としてご利用ください。  
資料（写し）によって発生した直接または間接の損失、損害等については市では一切の責任を負いません。

座標面積成果表 4 14

地番 (4-14 )

NO	点名	X	Y	緯距	経距	倍積距	倍積	方向角	内角	辺長	測線
7336		-76279.0190	7990.0870								
7325		-76281.8280	7979.7240	-2.8090	-10.5630	-10.5630	29.10960700	254-50-02	223-15-07	10.737	7336 - 7325
7324		-76279.9400	7976.1860	1.9850	-3.5380	-24.2640	-45.81043200	298-05-09	223-52-08	4.010	7325 - 7324
7337		-76268.6200	7972.4980	11.5200	-3.6880	-31.4900	-356.46680000	341-57-17	269-59-49	11.906	7324 - 7337
7355		-76264.4370	7985.3350	-4.1830	12.8370	-22.3410	-93.45240300	71-57-06	269-59-55	13.501	7337 - 7355
7336		-76279.0190	7990.0870	-14.5820	-4.7520	-4.7520	69.29366400	161-57-01	272-53-01	15.337	7355 - 7336
						倍面積	-397.326304		1260-00-00	55.491	
						面積	198.6631520	坪数	60.0956		

現地とは必ずしも一致しないことがあります。あくまで参考図としてご利用ください。  
資料（写し）によって発生した直接または間接の損失、損害等については市では一切の責任を負いません。

※ ※ 座標面積成果表 ※ ※ 4-15

地番 (4-15 )

NO	点名	N	Y	緯距	経距	信積距	信積	方向角	内角	辺長	測線
7337		-76268.6200	7972.4980								
7338		-76256.8290	7968.6560	11.7910	-3.8420	-3.8420	-45.30102200	341-57-08	269-59-58	12.401	7337 - 7338
7356		-76252.6460	7981.4930	4.1830	12.8370	5.1530	21.55499900	71-57-06	270-00-02	13.501	7338 - 7356
7355		-76264.4370	7985.3350	-11.7910	3.8420	21.8320	-257.42111200	161-57-08	269-59-58	12.401	7356 - 7355
7337		-76268.6200	7972.4980	-4.1830	-12.8370	12.8370	-53.69717100	251-57-06	270-00-02	13.501	7355 - 7337
						信面積	-334.864306		1080-00-00	51.804	
						面積	167.4321530	坪数	50.6482		

現地とは必ずしも一致しないことがあります。あくまで参考図としてご利用ください。  
資料（写し）によって発生した直接または間接の損失、損害等については市では一切の責任を負いません。