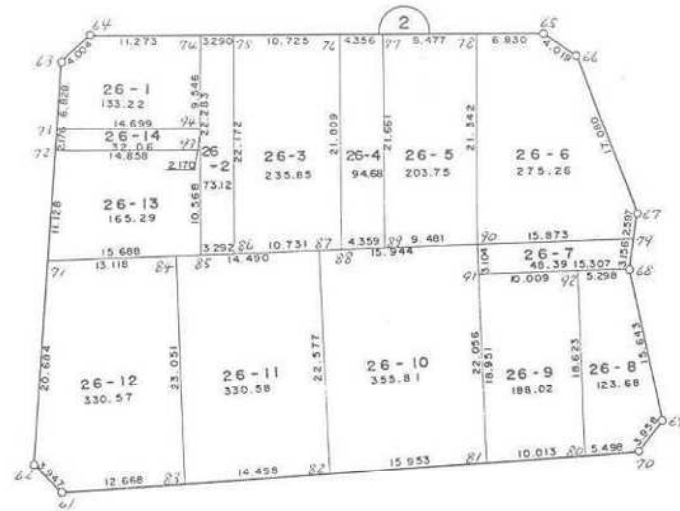
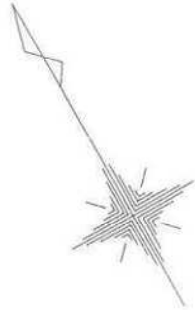


君津市内箕輪一丁目



現地とは必ずしも一致しないことがあります。あくまで参考図としてご利用ください。  
資料（写し）によって発生した直接または間接の損失、損害等については市では一切の責任を負いません。

※ ※ 座標面積成果表 ※ ※ 26-1

地番 (26-1 )

NO	点名	X	Y	緯距	経距	倍横距	倍積	方向角	内角	辺長	測線
64		-75381.6560	9174.8920								
63		-75383.2390	9171.2140	-1.5830	-3.6780	-3.6780	5.82227400	246-42-47	137-19-46	4.004	64 - 63
73		-75389.4750	9168.4320	-6.2360	-2.7820	-10.1380	63.22056800	204-02-33	85-46-41	6.828	63 - 73
94		-75394.4590	9182.2600	-4.9840	13.8280	0.9080	-4.52547200	109-49-14	90-00-07	14.699	73 - 94
74		-75385.4790	9185.4970	8.9800	3.2370	17.9730	161.39754000	19-49-21	90-00-04	9.546	94 - 74
64		-75381.6560	9174.8920	3.8230	-10.6050	10.6050	40.54291500	289-49-25	136-53-22	11.273	74 - 64
						倍面積	266.457825		540-00-00	46.350	
						面積	133.2289125	坪数	40.3017		

現地とは必ずしも一致しないことがあります。あくまで参考図としてご利用ください。  
資料（写し）によって発生した直接または間接の損失、損害等については市では一切の責任を負いません。

\*\* 座標面積成果表 \*\* 26-2

地番 (26-2 )

NO	点名	X	Y	緯距	経距	倍横距	倍積	方向角	内角	辺長	測線
74		-75385.4790	9185.4970								
85		-75406.4420	9177.9410	-20.9630	-7.5560	-7.5560	158.39642800	199-49-17	88-03-47	22.283	74 - 85
86		-75407.4530	9181.0740	-1.0110	3.1330	-11.9790	12.11076900	107-53-04	91-56-09	3.292	85 - 86
75		-75386.5940	9188.5920	20.8590	7.5180	-1.3280	-27.70075200	19-49-13	89-59-30	22.172	86 - 75
74		-75385.4790	9185.4970	1.1150	-3.0950	3.0950	3.45092500	289-48-43	90-00-34	3.290	75 - 74
						倍面積	146.257370		360-00-00	51.037	
						面積	73.1286850	坪数	22.1214		

現地とは必ずしも一致しないことがあります。あくまで参考図としてご利用ください。  
資料（写し）によって発生した直接または間接の損失、損害等については市では一切の責任を負いません。

\*\* 座標面積成果表 \*\* 26-3

地番 (26-3 )

NO	点名	X	Y	緯距	経距	倍横距	倍積	方向角	内角	辺長	測線
75		-75386.5940	9188.5920								
86		-75407.4530	9181.0740	-20.8590	-7.5180	-7.5180	156.81796200	199-49-13	88-03-39	22.172	75 - 86
88		-75410.7480	9191.2870	-3.2950	10.2130	-4.8230	15.89178500	107-52-52	91-56-23	10.731	86 - 88
76		-75390.2310	9198.6820	20.5170	7.3950	12.7850	262.30984500	19-49-15	90-00-04	21.809	88 - 76
75		-75386.5940	9188.5920	3.6370	-10.0900	10.0900	36.69733000	289-49-19	89-59-54	10.725	76 - 75
						倍面積	471.716922		360-00-00	65.437	
						面積	235.8584610	坪数	71.3471		

現地とは必ずしも一致しないことがあります。あくまで参考図としてご利用ください。  
資料（写し）によって発生した直接または間接の損失、損害等については市では一切の責任を負いません。

\*\* 座標面積成果表 \*\* 26-4

地番 (26-4 )

NO	点名	X	Y	緯距	経距	倍横距	倍積	方向角	内角	辺長	測線
76		-75390.2310	9198.6820								
88		-75410.7480	9191.2870	-20.5170	-7.3950	-7.3950	151.72321500	199-49-15	88-03-11	21.809	76 - 88
89		-75412.0860	9195.4360	-1.3380	4.1490	-10.6410	14.23765800	107-52-26	91-56-41	4.359	88 - 89
77		-75391.7080	9202.7800	20.3780	7.3440	0.8520	17.36205600	19-49-07	90-00-06	21.661	89 - 77
76		-75390.2310	9198.6820	1.4770	-4.0980	4.0980	6.05274600	289-49-13	90-00-02	4.356	77 - 76
						倍面積	189.375675		360-00-00	52.185	
						面積	94.6878375	坪数	28.6430		

現地とは必ずしも一致しないことがあります。あくまで参考図としてご利用ください。  
資料（写し）によって発生した直接または間接の損失、損害等については市では一切の責任を負いません。

\*\* 座標面積成果表 \*\* 26-5

地番 (26-5 )

NO	点名	X	Y	緯距	経距	倍横距	倍積	方向角	内角	辺長	測線
77		-75391.7080	9202.7800								
89		-75412.0860	9195.4360	-20.3780	-7.3440	-7.3440	149.65603200	199-49-07	88-04-04	21.661	77 - 89
90		-75414.9980	9204.4590	-2.9120	9.0230	-5.6650	16.49648000	107-53-11	91-56-09	9.481	89 - 90
78		-75394.9210	9211.6960	20.0770	7.2370	10.5950	212.71581500	19-49-20	89-59-42	21.342	90 - 78
77		-75391.7080	9202.7800	3.2130	-8.9160	8.9160	28.64710800	289-49-02	90-00-05	9.477	78 - 77
						倍面積	407.515435		360-00-00	61.961	
						面積	203.7577175	坪数	61.6367		
				総合計面積			2590.3697695				

現地とは必ずしも一致しないことがあります。あくまで参考図としてご利用ください。  
資料（写し）によって発生した直接または間接の損失、損害等については市では一切の責任を負いません。

\*\* 座標面積成果表 \*\* 26-6

地番 (26-6 )

NO	点名	X	Y	緯距	経距	倍横距	倍積	方向角	内角	辺長	測線
78		-75394.9210	9211.6960								
90		-75414.9980	9204.4590	-20.0770	-7.2370	-7.2370	145.29724900	199-49-20	88-03-49	21.342	78 - 90
79		-75419.8730	9219.5650	-4.8750	15.1060	0.6320	-3.08100000	107-53-09	100-20-14	15.873	90 - 79
67		-75417.5850	9220.7950	2.2880	1.2280	16.9660	38.81820800	28-13-23	150-38-47	2.597	79 - 67
66		-75400.5080	9220.4560	17.0770	-0.3370	17.8570	304.94398900	358-52-10	145-36-34	17.080	67 - 66
65		-75397.2370	9218.1210	3.2710	-2.3350	15.1850	49.67013500	324-28-44	145-20-37	4.019	66 - 65
78		-75394.9210	9211.6960	2.3160	-6.4250	6.4250	14.88030000	289-49-21	89-59-59	6.830	65 - 78
						倍面積	550.528881		720-00-00	67.741	
						面積	275.2644405	坪数	83.2674		

現地とは必ずしも一致しないことがあります。あくまで参考図としてご利用ください。  
資料（写し）によって発生した直接または間接の損失、損害等については市では一切の責任を負いません。

\*\* 座標面積成果表 \*\* 26-7

地番 (26-7 )

NO	点名	X	Y	緯距	経距	倍横距	倍積	方向角	内角	辺長	測線
90		-75414.9980	9204.4590								
91		-75417.9520	9203.5050	-2.9540	-0.9540	-0.9540	2.81811600	197-53-53	89-59-16	3.104	90 - 91
68		-75422.6530	9218.0720	-4.7010	14.5670	12.6590	-59.50995900	107-53-09	100-21-08	15.307	91 - 68
79		-75419.8730	9219.5650	2.7800	1.4930	28.7190	79.83882000	28-14-17	79-38-52	3.156	68 - 79
90		-75414.9980	9204.4590	4.8750	-15.1060	15.1060	73.64175000	287-53-09	90-00-44	15.873	79 - 90
						倍面積	96.788727		360-00-00	37.440	
						面積	48.3943635	坪数	14.6392		

現地とは必ずしも一致しないことがあります。あくまで参考図としてご利用ください。  
資料（写し）によって発生した直接または間接の損失、損害等については市では一切の責任を負いません。



\*\* 座標面積成果表 \*\* 26-8

地番 (26-8 )

NO	点名	X	Y	緯距	経距	倍横距	倍積	方向角	内角	辺長	測線
92		-75421.0260	9213.0300								
80		-75438.7490	9207.3110	-17.7230	-5.7190	-5.7190	101.35783700	197-53-03	88-07-17	18.623	92 - 80
70		-75440.2650	9212.5960	-1.5160	5.2850	-6.1530	9.32794800	106-00-20	131-41-23	5.498	80 - 70
69		-75438.1500	9215.9410	2.1150	3.3450	2.4770	5.23885500	57-41-43	130-08-04	3.958	70 - 69
68		-75422.6530	9218.0720	15.4970	2.1310	7.9530	123.24764100	7-49-47	100-03-17	15.643	69 - 68
92		-75421.0260	9213.0300	1.6270	-5.0420	5.0420	8.20333400	287-53-04	89-59-59	5.298	68 - 92
						倍面積	247.375615		540-00-00	49.020	
						面積	123.6878075	坪数	37.4155		

現地とは必ずしも一致しないことがあります。あくまで参考図としてご利用ください。  
資料（写し）によって発生した直接または間接の損失、損害等については市では一切の責任を負いません。

\*\* 座標面積成果表 \*\* 26-9

地番 (26-9 )

NO	点名	X	Y	緯距	経距	倍横距	倍積	方向角	内角	辺長	測線
91		-75417.9520	9203.5050								
81		-75435.9880	9197.6860	-18.0360	-5.8190	-5.8190	104.95148400	197-52-53	88-07-28	18.951	91 - 81
80		-75438.7490	9207.3110	-2.7610	9.6250	-2.0130	5.55789300	106-00-21	91-52-42	10.013	81 - 80
92		-75421.0260	9213.0300	17.7230	5.7190	13.3310	236.26531300	17-53-03	90-00-08	18.623	80 - 92
91		-75417.9520	9203.5050	3.0740	-9.5250	9.5250	29.27985000	287-53-11	89-59-42	10.009	92 - 91
						倍面積	376.054540		360-00-00	57.596	
						面積	188.0272700	坪数	56.8782		

現地とは必ずしも一致しないことがあります。あくまで参考図としてご利用ください。  
資料（写し）によって発生した直接または間接の損失、損害等については市では一切の責任を負いません。

\*\* 座標面積成果表 \*\* 26-10

地番 (26-10 )		X	Y	緯 距	経 距	倍横距	倍 積	方向角	内 角	辺 長	測 線
NO	点 名										
87		-75410.1020	9189.2850								
82		-75431.5880	9182.3520	-21.4860	-6.9330	-6.9330	148.96243800	197-53-01	88-07-37	22.577	87 - 82
81		-75435.9880	9197.6860	-4.4000	15.3340	1.4680	-6.45920000	106-00-38	91-52-23	15.953	82 - 81
90		-75414.9980	9204.4590	20.9900	6.7730	23.5750	494.83925000	17-53-01	89-59-57	22.056	81 - 90
87		-75410.1020	9189.2850	4.8960	-15.1740	15.1740	74.29190400	287-52-58	90-00-03	15.944	90 - 87
						倍面積	711.634392		360-00-00	76.530	
						面 積	355.8171960	坪 数	107.6347		

現地とは必ずしも一致しないことがあります。あくまで参考図としてご利用ください。  
資料（写し）によって発生した直接または間接の損失、損害等については市では一切の責任を負いません。

\*\* \*\* 座標面積成果表 \*\* \*\* 26-11

地番 NO	(26-11 点名 )	X	Y	緯 距	経 距	倍横距	倍 積	方向角	内 角	辺 長	測 線
84		-75405.6520	9175.4950								
83		-75427.5890	9168.4160	-21.9370	-7.0790	-7.0790	155.29202300	197-53-05	88-07-35	23.051	84 - 83
82		-75431.5880	9182.3520	-3.9990	13.9360	-0.2220	0.88777800	106-00-40	91-52-21	14.498	83 - 82
87		-75410.1020	9189.2850	21.4860	6.9330	20.6470	443.62144200	17-53-01	90-00-04	22.577	82 - 87
84		-75405.6520	9175.4950	4.4500	-13.7900	13.7900	61.36550000	287-53-05	90-00-00	14.490	87 - 84
						倍面積	661.166743		360-00-00	74.616	
						面 積	330.5833715	坪 数	100.0014		

現地とは必ずしも一致しないことがあります。あくまで参考図としてご利用ください。  
資料（写し）によって発生した直接または間接の損失、損害等については市では一切の責任を負いません。

\*\* 座標面積成果表 \*\* 26-12

地番 (26-12 )

NO	点名	X	Y	緯距	経距	倍横距	倍積	方向角	内角	辺長	測線
71		-75401.6240	9163.0110								
62		-75420.5130	9154.5830	-18.8890	-8.4280	-8.4280	159.19649200	204-02-45	131-08-55	20.684	71 - 62
61		-75424.0960	9156.2390	-3.5830	1.6560	-15.2000	54.46160000	155-11-40	130-48-40	3.947	62 - 61
83		-75427.5890	9168.4160	-3.4930	12.1770	-1.3670	4.77493100	106-00-20	91-52-45	12.668	61 - 83
84		-75405.6520	9175.4950	21.9370	7.0790	17.8890	392.43099300	17-53-05	89-59-52	23.051	83 - 84
71		-75401.6240	9163.0110	4.0280	-12.4840	12.4840	50.28555200	287-52-57	96-09-48	13.118	84 - 71
						倍面積	661.149568		540-00-00	73.468	
						面積	330.5747840	坪数	99.9988		

現地とは必ずしも一致しないことがあります。あくまで参考図としてご利用ください。  
資料（写し）によって発生した直接または間接の損失、損害等については市では一切の責任を負いません。

\*\* 座標面積成果表 \*\* 26-13

地番 (26-13 )		X	Y	緯 距	経 距	倍横距	倍 積	方向角	内 角	辺 長	測 線
NO	点 名										
72		-75391.4620	9167.5460								
71		-75401.6240	9163.0110	-10.1620	-4.5350	-4.5350	46.08467000	204-02-59	83-50-08	11.128	72 - 71
85		-75406.4420	9177.9410	-4.8180	14.9300	5.8600	-28.23348000	107-53-07	91-56-00	15.688	71 - 85
93		-75396.5000	9181.5240	9.9420	3.5830	24.3730	242.31636600	19-49-07	90-00-06	10.568	85 - 93
72		-75391.4620	9167.5460	5.0380	-13.9780	13.9780	70.42116400	289-49-13	94-13-46	14.858	93 - 72
						倍面積	330.588720		360-00-00	52.242	
						面 積	165.2943600	坪 数	50.0015		

現地とは必ずしも一致しないことがあります。あくまで参考図としてご利用ください。  
資料（写し）によって発生した直接または間接の損失、損害等については市では一切の責任を負いません。

\*\* 座標面積成果表 \*\* 26-14

地番 (26-14 )

NO	点名	X	Y	緯距	経距	倍横距	倍積	方向角	内角	辺長	測線
73		-75389.4750	9168.4320								
72		-75391.4620	9167.5460	-1.9870	-0.8860	-0.8860	1.76048200	204-01-55	85-47-18	2.176	73 - 72
93		-75396.5000	9181.5240	-5.0380	13.9780	12.2060	-61.49382800	109-49-13	90-00-34	14.858	72 - 93
94		-75394.4590	9182.2600	2.0410	0.7360	26.9200	54.94372000	19-49-47	89-59-27	2.170	93 - 94
73		-75389.4750	9168.4320	4.9840	-13.8280	13.8280	68.91875200	289-49-14	94-12-41	14.699	94 - 73
						倍面積	64.129126		360-00-00	33.903	
						面積	32.0645630	坪数	9.6995		

現地とは必ずしも一致しないことがあります。あくまで参考図としてご利用ください。  
資料（写し）によって発生した直接または間接の損失、損害等については市では一切の責任を負いません。