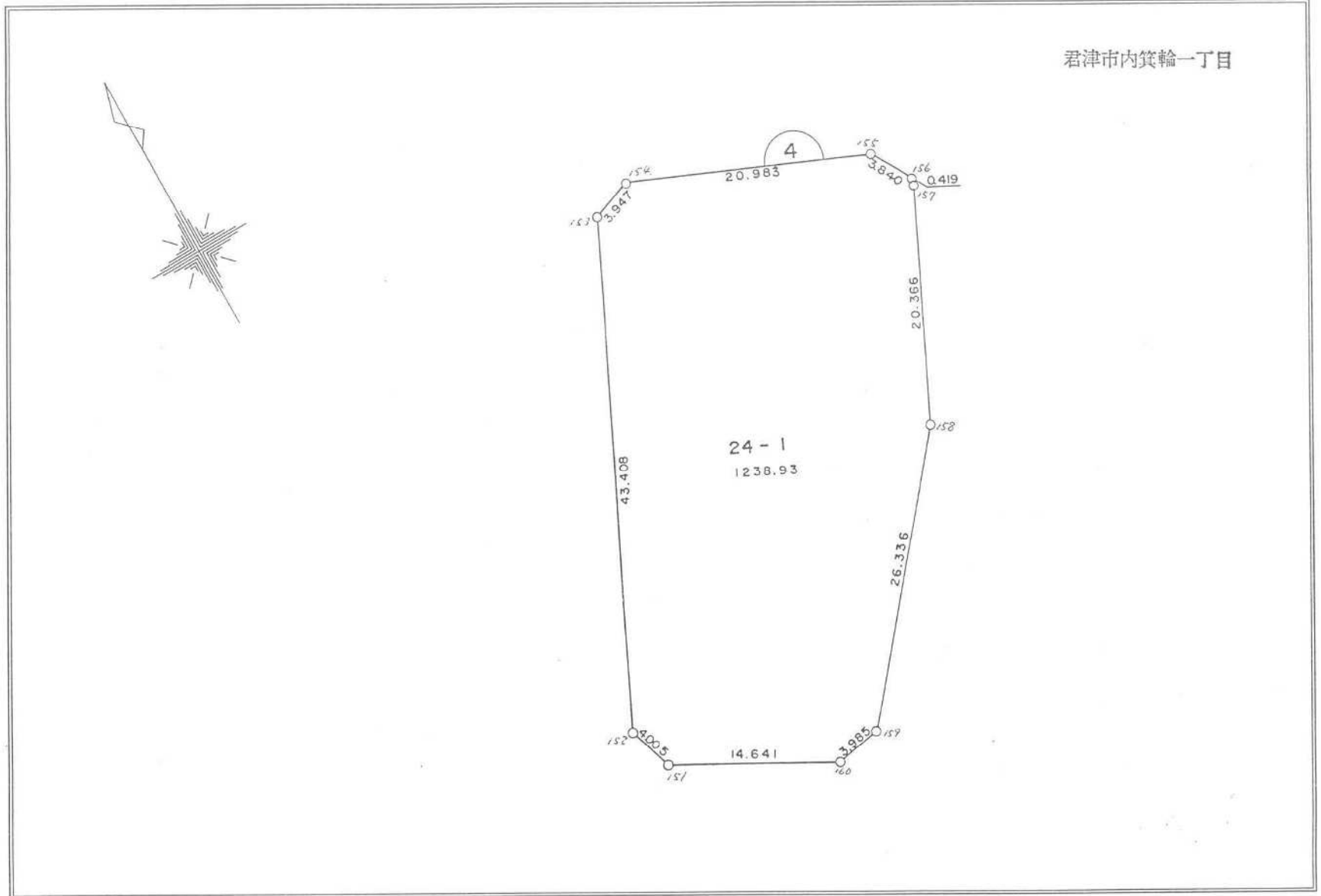


君津市内箕輪一丁目



現地とは必ずしも一致しないことがあります。あくまで参考図としてご利用ください。
資料（写し）によって発生した直接または間接の損失、損害等については市では一切の責任を負いません。

内箕輪一丁目
 ※ ※ 座標面積成果表 ※ ※ 24-1

地番 (24-1)

NO	点名	X	Y	緯距	経距	倍横距	倍積	方向角	内角	辺長	測線
151		-75544.8110	9184.5270								
152		-75541.1420	9182.9200	3.6690	-1.6070	-1.6070	-5.89608300	336-20-49	224-03-22	4.005	151 - 152
153		-75500.4570	9198.0530	40.6850	15.1330	11.9190	484.92451500	20-24-11	223-43-36	43.408	152 - 153
154		-75498.7350	9201.6040	1.7220	3.5510	30.6030	52.69836600	64-07-47	223-13-30	3.947	153 - 154
155		-75504.9940	9221.6320	-6.2590	20.0280	54.1820	-339.12513800	107-21-17	219-06-15	20.983	154 - 155
156		-75508.1950	9223.7540	-3.2010	2.1220	76.3320	-244.33873200	146-27-32	212-43-15	3.840	155 - 156
157		-75508.6140	9223.7600	-0.4190	0.0060	78.4600	-32.87474000	179-10-47	201-16-27	0.419	156 - 157
158		-75527.6960	9216.6430	-19.0820	-7.1170	71.3490	-1361.48161800	200-27-14	193-49-56	20.366	157 - 158
159		-75549.4560	9201.8070	-21.7600	-14.8360	49.3960	-1074.85696000	214-17-10	219-19-48	26.336	158 - 159
160		-75550.5800	9197.9840	-1.1240	-3.8230	30.7370	-34.54838800	253-36-58	219-35-19	3.985	159 - 160
151		-75544.8110	9184.5270	5.7690	-13.4570	13.4570	77.63343300	293-12-17	223-08-32	14.641	160 - 151
						倍面積	-2477.865345		2160-00-00	141.930	
						面積	1238.9326725	坪数	374.7771		
						総合計面積	1238.9326725				

現地とは必ずしも一致しないことがあります。あくまで参考図としてご利用ください。
 資料（写し）によって発生した直接または間接の損失、損害等については市では一切の責任を負いません。