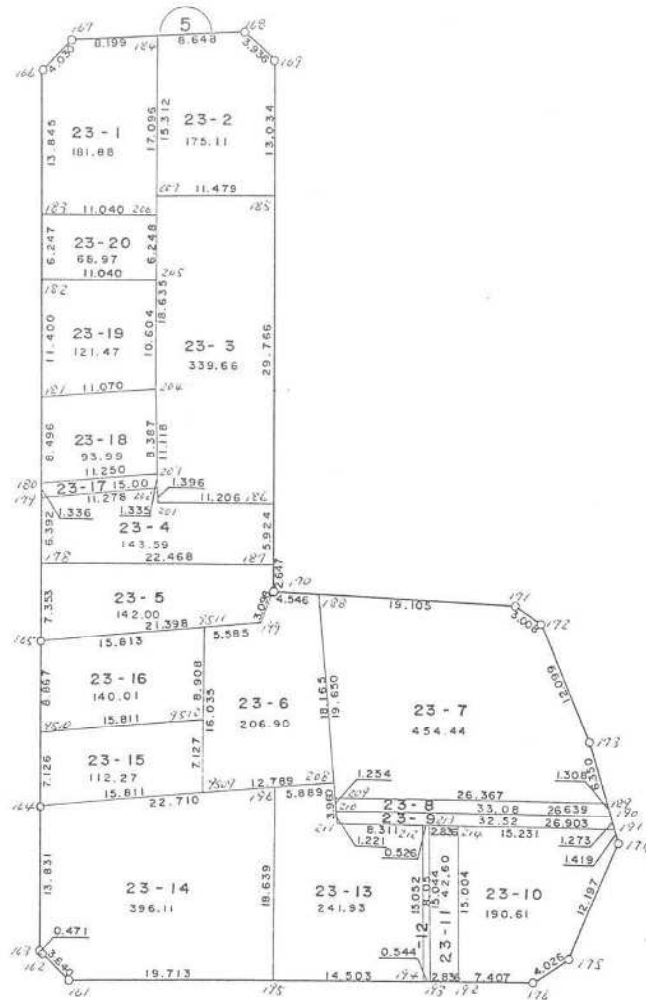
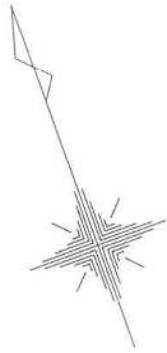


君津市内箕輪一丁目



現地とは必ずしも一致しないことがあります。あくまで参考図としてご利用ください。
資料（写し）によって発生した直接または間接の損失、損害等については市では一切の責任を負いません。

内箕輪一丁目

※ ※ 座標面積成果表 ※ ※ 23-1

地番 (23-1)

NO	点名	X	Y	緯距	経距	倍横距	倍積	方向角	内角	辺長	測線
166		-75491.8800	9170.7910								
167		-75490.1990	9174.4540	1.6810	3.6630	3.6630	6.15750300	65-20-56	222-09-44	4.030	166 - 167
184		-75492.6660	9182.2730	-2.4670	7.8190	15.1450	-37.36271500	107-30-40	272-49-01	8.199	167 - 184
206		-75508.6970	9176.3340	-16.0310	-5.9390	17.0250	-272.92777500	200-19-41	269-59-35	17.096	184 - 206
183		-75504.8630	9165.9810	3.8340	-10.3530	0.7330	2.81032200	290-19-16	270-00-28	11.040	206 - 183
166		-75491.8800	9170.7910	12.9830	4.8100	-4.8100	-62.44823000	20-19-44	225-01-12	13.845	183 - 166
						倍面積	-363.770895		1260-00-00	54.210	
						面積	181.8854475	坪数	55.0203		

** 座標面積成果表 ** 23-2

地番 (23-2)

NO	点名	X	Y	緯距	經距	倍橫距	倍積	方向角	內角	辺長	測線
168		-75495.2690	9190.5200								
169		-75498.7970	9192.2640	-3.5280	1.7440	1.7440	-6.15283200	153-41-43	226-43-06	3.936	168 - 169
185		-75511.0120	9187.7180	-12.2150	-4.5460	-1.0580	12.92347000	200-24-49	269-54-40	13.034	169 - 185
207		-75507.0250	9176.9540	3.9870	-10.7640	-16.3680	-65.25921600	290-19-29	270-00-05	11.479	185 - 207
184		-75492.6660	9182.2730	14.3590	5.3190	-21.8130	-313.21286700	20-19-34	267-11-28	15.312	207 - 184
168		-75495.2690	9190.5200	-2.6030	8.2470	-8.2470	21.46694100	107-31-02	226-10-41	8.648	184 - 168
						倍面積	-350.234504		1260-00-00	52.409	
						面積	175.1172520	坪數	52.9729		

* * 座標面積成果表 * * 23-3

地番 (23-3)

NO	點名	X	Y	緯距	經距	倍橫距	倍積	方向角	內角	邊長	測線
185		-75511.0120	9187.7180								
186		-75538.9100	9177.3380	-27.8980	-10.3800	-10.3800	289.58124000	200-24-31	269-59-46	29.766	185 - 186
201		-75535.0030	9166.8350	3.9070	-10.5030	-31.2630	-122.14454100	290-24-17	268-44-21	11.206	186 - 201
204		-75524.5000	9170.4810	10.5030	3.6460	-38.1200	-400.37436000	19-08-38	181-10-53	11.118	201 - 204
207		-75507.0250	9176.9540	17.4750	6.4730	-28.0010	-489.31747500	20-19-31	269-59-58	18.635	204 - 207
185		-75511.0120	9187.7180	-3.9870	10.7640	-10.7640	42.91606800	110-19-29	270-05-02	11.479	207 - 185
						倍面積	-679.339068		1260-00-00	82.204	
						面積	339.6695340	坪數	102.7500		

* * 座標面積成果表 * * 23-4

地番 (23-4)

NO	点名	X	Y	緯距	經距	倍橫距	倍積	方向角	內角	辺長	測線
186		-75538.9100	9177.3380								
187		-75544.4620	9175.2730	-5.5520	-2.0650	-2.0650	11.46488000	200-24-07	270-00-44	5.924	186 - 187
178		-75536.6250	9154.2160	7.8370	-21.0570	-25.1870	-197.39051900	290-24-51	269-54-32	22.468	187 - 178
179		-75530.6310	9156.4360	5.9940	2.2200	-44.0240	-263.87985600	20-19-23	265-22-59	6.392	178 - 179
202		-75533.6840	9167.2930	-3.0530	10.8570	-30.9470	94.48119100	105-42-22	273-26-33	11.278	179 - 202
201		-75535.0030	9166.8350	-1.3190	-0.4580	-20.5480	27.10281200	199-08-55	91-15-22	1.396	202 - 201
186		-75538.9100	9177.3380	-3.9070	10.5030	-10.5030	41.03522100	110-24-17	269-59-50	11.206	201 - 186
						倍面積	-287.186271		1440-00-00	58.664	
						面積	143.5931355	坪數	43.4369		

* * 座標面積成果表 * * 23-5

地番 (23-5)

NO	点名	X	Y	緯距	經距	倍橫距	倍積	方向角	內角	辺長	測線
187		-75544.4620	9175.2730								
170		-75546.9430	9174.3500	-2.4810	-0.9230	-0.9230	2.28996300	200-24-24	201-32-41	2.647	187 - 170
199		-75549.2470	9172.2790	-2.3040	-2.0710	-3.9170	9.02476800	221-57-05	243-34-22	3.098	170 - 199
165		-75543.5200	9151.6620	5.7270	-20.6170	-26.6050	-152.36683500	285-31-27	274-48-04	21.398	199 - 165
178		-75536.6250	9154.2160	6.8950	2.5540	-44.6680	-307.98586000	20-19-31	270-05-20	7.353	165 - 178
187		-75544.4620	9175.2730	-7.8370	21.0570	-21.0570	165.02370900	110-24-51	269-59-33	22.468	178 - 187
						倍面積	-284.014255		1260-00-00	56.964	
						面積	142.0071275	坪數	42.9571		

** 座標面積成果表 ** 23-6

地番 (23-6)

NO	点名	X	Y	緯距	經距	倍橫距	倍積	方向角	內角	邊長	測線
170		-75546.9430	9174.3500								
188		-75548.7430	9178.5250	-1.8000	4.1750	4.1750	-7.51500000	113-19-22	262-24-54	4.546	170 - 188
208		-75566.2270	9173.5980	-17.4840	-4.9270	3.4230	-59.84773200	195-44-16	269-56-10	18.165	188 - 208
9509		-75562.7720	9161.2850	3.4550	-12.3130	-13.8170	-47.73773500	285-40-26	274-49-01	12.789	208 - 9509
9511		-75547.7520	9166.8980	15.0200	5.6130	-20.5170	-308.16534000	20-29-27	265-02-10	16.035	9509 - 9511
199		-75549.2470	9172.2790	-1.4950	5.3810	-9.5230	14.23688500	105-31-37	116-25-28	5.585	9511 - 199
170		-75546.9430	9174.3500	2.3040	2.0710	-2.0710	-4.77158400	41-57-05	251-22-17	3.098	199 - 170
						倍面積	-413.800506		1440-00-00	60.218	
						面積	206.9002530	坪數	62.5873		

** 座標面積成果表 ** 23-7

地番 (23-7)

NO	点名	X	Y	緯距	經距	倍橫距	倍積	方向角	內角	邊長	測線
171		-75556.3070	9196.0690								
172		-75558.7790	9197.7820	-2.4720	1.7130	1.7130	-4.23453600	145-16-46	212-45-01	3.008	171 - 172
173		-75570.8710	9198.1980	-12.0920	0.4160	3.8420	-46.45746400	178-01-47	185-48-28	12.099	172 - 173
189		-75577.2070	9197.7730	-6.3360	-0.4250	3.8330	-24.28588800	183-50-15	287-23-51	6.350	173 - 189
209		-75567.6570	9173.1960	9.5500	-24.5770	-21.1690	-202.16395000	291-14-06	264-30-00	26.367	189 - 209
188		-75548.7430	9178.5250	18.9140	5.3290	-40.4170	-764.44713800	15-44-06	277-35-17	19.650	209 - 188
171		-75556.3070	9196.0690	-7.5640	17.5440	-17.5440	132.70281600	113-19-23	211-57-23	19.105	188 - 171
						倍面積	-908.886160		1440-00-00	86.579	
						面積	454.4430800	坪數	137.4690		

** ** 座標面積成果表 ** ** 23-8

地番 (23-8)

NO	点名	X	Y	緯距	經距	倍橫距	倍積	方向角	內角	辺長	測線
189		-75577.2070	9197.7730								
190		-75578.5120	9197.6860	-1.3050	-0.0870	-0.0870	0.11353500	183-48-51	287-25-09	1.308	189 - 190
210		-75568.8640	9172.8550	9.6480	-24.8310	-25.0050	-241.24824000	291-14-00	264-32-34	26.639	190 - 210
209		-75567.6570	9173.1960	1.2070	0.3410	-49.4950	-59.74046500	15-46-34	275-27-32	1.254	210 - 209
189		-75577.2070	9197.7730	-9.5500	24.5770	-24.5770	234.71035000	111-14-06	252-34-45	26.367	209 - 189
						倍面積	-66.164820		1080-00-00	55.568	
						面積	33.0824100	坪數	10.0074		

** ** 座標面積成果表 ** ** 23-9

地番 (23-9)

NO	点名	X	Y	緯距	經距	倍橫距	倍積	方向角	內角	辺長	測線
190		-75578.5120	9197.6860								
191		-75579.7820	9197.6010	-1.2700	-0.0850	-0.0850	0.10795000	183-49-45	287-24-11	1.273	190 - 191
211		-75570.0390	9172.5240	9.7430	-25.0770	-25.2470	-245.98152100	291-13-56	264-30-02	26.903	191 - 211
210		-75568.8640	9172.8550	1.1750	0.3310	-49.9930	-58.74177500	15-43-58	275-30-02	1.221	211 - 210
190		-75578.5120	9197.6860	-9.6480	24.8310	-24.8310	239.56948800	111-14-00	252-35-45	26.639	210 - 190
						倍面積	-65.045858		1080-00-00	56.036	
						面積	32.5229290	坪數	9.8381		

* * 座標面積成果表 * * 23-10

地番 (23-10)

NO	点名	X	Y	緯距	經距	倍緯距	倍積	方向角	內角	邊長	測線
174		-75581.1980	9197.5090								
175		-75589.9940	9189.0600	-8.7960	-8.4490	-8.4490	74.31740400	223-50-50	212-54-50	12.197	174 - 175
176		-75590.9160	9185.1410	-0.9220	-3.9190	-20.8170	19.19327400	256-45-40	213-36-50	4.026	175 - 176
192		-75588.3370	9178.1970	2.5790	-6.9440	-31.6800	-81.70272000	290-22-30	269-55-56	7.407	176 - 192
214		-75574.2660	9183.4040	14.0710	5.2070	-33.4170	-470.21060700	20-18-26	270-55-32	15.004	192 - 214
191		-75579.7820	9197.6010	-5.5160	14.1970	-14.0130	77.29570800	111-13-58	252-29-05	15.231	214 - 191
174		-75581.1980	9197.5090	-1.4160	-0.0920	0.0920	-0.13027200	183-43-03	220-07-47	1.419	191 - 174
						倍面積	-381.237213		1440-00-00	55.284	
						面積	190.6186065	坪數	57.6621		

** 座標面積成果表 ** 23-11

地番 (23-11)

NO	点名	X	Y	緯距	經距	倍橫距	倍積	方向角	內角	邊長	測線
192		-75588.3370	9178.1970								
193		-75587.3480	9175.5390	0.9890	-2.6580	-2.6580	-2.62876200	290-24-34	269-54-04	2.836	192 - 193
213		-75573.2390	9180.7610	14.1090	5.2220	-0.0940	-1.32624600	20-18-38	270-55-27	15.044	193 - 213
214		-75574.2660	9183.4040	-1.0270	2.6430	7.7710	-7.98081700	111-14-05	269-04-21	2.836	213 - 214
192		-75588.3370	9178.1970	-14.0710	-5.2070	5.2070	-73.26769700	200-18-26	270-06-08	15.004	214 - 192
						倍面積	-85.203522		1080-00-00	35.720	
						面積	42.6017610	坪數	12.8870		

* * 座標面積成果表 * * 23-12

地番 (23-12)

NO	点名	X	Y	緯距	經距	倍橫距	倍積	方向角	內角	邊長	測線
193		-75587.3480	9175.5390								
194		-75587.1580	9175.0290	0.1900	-0.5100	-0.5100	-0.09690000	290-25-58	269-56-52	0.544	193 - 194
212		-75573.0480	9180.2710	14.1100	5.2420	4.2220	59.57242000	20-22-50	270-54-54	15.052	194 - 212
213		-75573.2390	9180.7610	-0.1910	0.4900	9.9540	-1.90121400	111-17-44	269-00-54	0.526	212 - 213
193		-75587.3480	9175.5390	-14.1090	-5.2220	5.2220	-73.67719800	200-18-38	270-07-20	15.044	213 - 193
						倍面積	-16.102892		1080-00-00	31.166	
						面積	8.0514460	坪數	2.4355		

* * 座標面積成果表 * * 23-13

地番 (23-13)

NO	点名	X	Y	緯距	經距	倍橫距	倍積	方向角	內角	辺長	測線
194		-75587.1580	9175.0290								
195		-75582.1070	9161.4340	5.0510	-13.5950	-13.5950	-68.66834500	290-22-54	270-00-31	14.503	194 - 195
196		-75564.6360	9167.9280	17.4710	6.4940	-20.6960	-361.57981600	20-23-25	265-17-02	18.639	195 - 196
208		-75566.2270	9173.5980	-1.5910	5.6700	-8.5320	13.57441200	105-40-27	270-03-38	5.889	196 - 208
211		-75570.0390	9172.5240	-3.8120	-1.0740	-3.9360	15.00403200	195-44-05	95-29-31	3.960	208 - 211
212		-75573.0480	9180.2710	-3.0090	7.7470	2.7370	-8.23563300	111-13-36	269-09-14	8.311	211 - 212
194		-75587.1580	9175.0290	-14.1100	-5.2420	5.2420	-73.96462000	200-22-50	270-00-04	15.052	212 - 194
						倍面積	-483.869970		1440-00-00	66.354	
						面積	241.9349850	坪數	73.1853		

** 座標面積成果表 ** 23-14

地番 (23-14)

NO	点名	X	Y	緯距	經距	倍橫距	倍積	方向角	內角	邊長	測線
161		-75575.2410	9142.9550								
162		-75571.9460	9141.4090	3.2950	-1.5460	-1.5460	-5.09407000	334-51-51	192-00-49	3.640	161 - 162
163		-75571.4870	9141.3020	0.4590	-0.1070	-3.1990	-1.46834100	346-52-40	213-15-09	0.471	162 - 163
164		-75558.5010	9146.0620	12.9860	4.7600	1.4540	18.88164400	20-07-49	265-32-33	13.831	163 - 164
196		-75564.6360	9167.9280	-6.1350	21.8660	28.0800	-172.27080000	105-40-22	274-43-03	22.710	164 - 196
195		-75582.1070	9161.4340	-17.4710	-6.4940	43.4520	-759.14989200	200-23-25	269-59-33	18.639	196 - 195
161		-75575.2410	9142.9550	6.8660	-18.4790	18.4790	126.87681400	290-22-58	224-28-53	19.713	195 - 161
						倍面積	-792.224645		1440-00-00	79.004	
						面積	396.1123225	坪數	119.8239		

* * 座標面積成果表 * * 23-15

地番 (23-15)

NO	点名	X	Y	緯距	經距	倍橫距	倍積	方向角	內角	邊長	測線
164		-75558.5010	9146.0620								
9510		-75551.8260	9148.5570	6.6750	2.4950	2.4950	16.65412500	20-29-42	265-10-25	7.126	164 - 9510
9512		-75556.0960	9163.7800	-4.2700	15.2230	20.2130	-86.30951000	105-40-07	274-49-24	15.811	9510 - 9512
9509		-75562.7720	9161.2850	-6.6760	-2.4950	32.9410	-219.91411600	200-29-31	265-10-49	7.127	9512 - 9509
164		-75558.5010	9146.0620	4.2710	-15.2230	15.2230	65.01743300	285-40-20	274-49-22	15.811	9509 - 164
						倍面積	-224.552068		1080-00-00	45.875	
						面積	112.2760340	坪數	33.9635		

** 座標面積成果表 ** 23-16

地番 (23-16)

NO	点名	X	Y	緯距	經距	倍橫距	倍積	方向角	內角	邊長	測線
165		-75543.5200	9151.6620								
9511		-75547.7520	9166.8980	-4.2320	15.2360	15.2360	-64.47875200	105-31-24	274-57-59	15.813	165 - 9511
9512		-75556.0960	9163.7800	-8.3440	-3.1180	27.3540	-228.24177600	200-29-23	265-10-44	8.908	9511 - 9512
9510		-75551.8260	9148.5570	4.2700	-15.2230	9.0130	38.48551000	285-40-07	274-49-42	15.811	9512 - 9510
165		-75543.5200	9151.6620	8.3060	3.1050	-3.1050	-25.79013000	20-29-49	265-01-35	8.867	9510 - 165
						倍面積	-280.025148		1080-00-00	49.399	
						面積	140.0125740	坪數	42.3538		

** 座標面積成果表 ** 23-17

地番 (23-17)

NO	点名	X	Y	緯距	經距	倍橫距	倍積	方向角	內角	邊長	測線
179		-75530.6310	9156.4360								
180		-75529.3780	9156.9000	1.2530	0.4640	0.4640	0.58139200	20-19-13	265-23-02	1.336	179 - 180
203		-75532.4230	9167.7300	-3.0450	10.8300	11.7580	-35.80311000	105-42-15	273-24-35	11.250	180 - 203
202		-75533.6840	9167.2930	-1.2610	-0.4370	22.1510	-27.93241100	199-06-50	266-35-32	1.335	203 - 202
179		-75530.6310	9156.4360	3.0530	-10.8570	10.8570	33.14642100	285-42-22	274-36-51	11.278	202 - 179
						倍面積	-30.007708		1080-00-00	25.199	
						面積	15.0038540	坪數	4.5386		

* * 座標面積成果表 * * 23-18

地番 (23-18)

NO	点名	X	Y	緯距	經距	倍橫距	倍積	方向角	內角	辺長	測線
180		-75529.3780	9156.9000								
181		-75521.4110	9159.8510	7.9670	2.9510	2.9510	23.51061700	20-19-29	265-52-44	8.496	180 - 181
204		-75524.5000	9170.4810	-3.0890	10.6300	16.5320	-51.06734800	106-12-13	272-56-39	11.070	181 - 204
203		-75532.4230	9167.7300	-7.9230	-2.7510	24.4110	-193.40835300	199-08-52	266-33-23	8.387	204 - 203
180		-75529.3780	9156.9000	3.0450	-10.8300	10.8300	32.97735000	285-42-15	274-37-14	11.250	203 - 180
						倍面積	-187.987734		1080-00-00	39.203	
						面積	93.9938670	坪數	28.4331		

* * 座標面積成果表 * * 23-19

地番 (23-19)

NO	点名	X	Y	緯距	經距	倍橫距	倍積	方向角	內角	辺長	測線
181		-75521.4110	9159.8510								
182		-75510.7210	9163.8110	10.6900	3.9600	3.9600	42.33240000	20-19-36	269-59-57	11.400	181 - 182
205		-75514.5560	9174.1640	-3.8350	10.3530	18.2730	-70.07695500	110-19-33	269-59-51	11.040	182 - 205
204		-75524.5000	9170.4810	-9.9440	-3.6830	24.9430	-248.03319200	200-19-24	265-52-49	10.604	205 - 204
181		-75521.4110	9159.8510	3.0890	-10.6300	10.6300	32.83607000	286-12-13	274-07-23	11.070	204 - 181
						倍面積	-242.941677		1080-00-00	44.114	
						面積	121.4708385	坪數	36.7449		

* * 座標面積成果表 * * 23-20

地番 (23-20)

NO	点名	X	Y	緯距	經距	倍橫距	倍積	方向角	內角	辺長	測線
182		-75510.7210	9163.8110								
183		-75504.8630	9165.9810	5.8580	2.1700	2.1700	12.71186000	20-19-35	269-59-41	6.247	182 - 183
206		-75508.6970	9176.3340	-3.8340	10.3530	14.6930	-56.33296200	110-19-16	270-00-07	11.040	183 - 206
205		-75514.5560	9174.1640	-5.8590	-2.1700	22.8760	-134.03048400	200-19-23	270-00-10	6.248	206 - 205
182		-75510.7210	9163.8110	3.8350	-10.3530	10.3530	39.70375500	290-19-33	270-00-02	11.040	205 - 182
						倍面積	-137.947831		1080-00-00	34.575	
						面積	68.9739155	坪數	20.8646		
				總合計面積			3140.2713725				