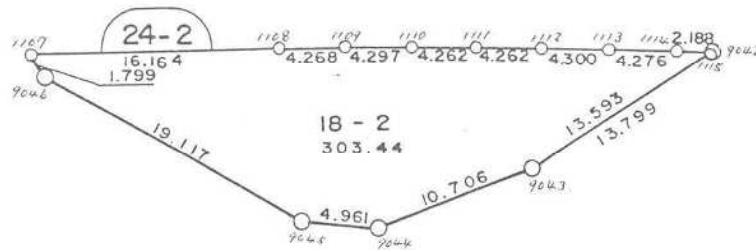
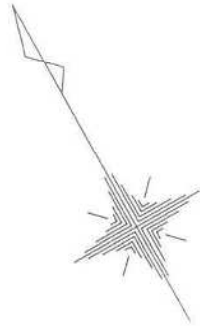


君津市内箕輪一丁目



現地とは必ずしも一致しないことがあります。あくまで参考図としてご利用ください。
資料（写し）によって発生した直接または間接の損失、損害等については市では一切の責任を負いません。

** 座標面積成果表 ** 18-2

地番 (18-2)

NO	点名	X	Y	緯距	経距	倍横距	倍積	方向角	内角	辺長	測線
1107		-75604.7460	9031.9150								
1108		-75612.3510	9046.1780	-7.6050	14.2630	14.2630	-108.47011500	118-03-59	180-13-41	16.164	1107 - 1108
1109		-75614.3740	9049.9360	-2.0230	3.7580	32.2840	-65.31053200	118-17-40	180-44-03	4.268	1108 - 1109
1110		-75616.4590	9053.6930	-2.0850	3.7570	39.7990	-82.98091500	119-01-43	180-18-10	4.297	1109 - 1110
1111		-75618.5470	9057.4090	-2.0880	3.7160	47.2720	-98.70393600	119-19-53	180-27-49	4.262	1110 - 1111
1112		-75620.6650	9061.1080	-2.1180	3.6990	54.6870	-115.82706600	119-47-42	180-31-36	4.262	1111 - 1112
1113		-75622.8360	9064.8200	-2.1710	3.7120	62.0980	-134.81475800	120-19-18	180-24-20	4.300	1112 - 1113
1114		-75625.0210	9068.4960	-2.1850	3.6760	69.4860	-151.82691000	120-43-38	180-27-24	4.276	1113 - 1114
1115		-75626.1540	9070.3680	-1.1330	1.8720	75.0340	-85.01352200	121-11-02	324-50-47	2.188	1114 - 1115
9043		-75627.0950	9056.8080	-0.9410	-13.5600	63.3460	-59.60858600	266-01-49	192-05-18	13.593	1115 - 9043
9044		-75625.5830	9046.2090	1.5120	-10.5990	39.1870	59.25074400	278-07-07	206-24-39	10.706	9043 - 9044
9045		-75622.7710	9042.1220	2.8120	-4.0870	24.5010	68.89681200	304-31-46	203-34-02	4.961	9044 - 9045
9046		-75606.5420	9032.0190	16.2290	-10.1030	10.3110	167.33721900	328-05-48	208-35-21	19.117	9045 - 9046
1107		-75604.7460	9031.9150	1.7960	-0.1040	0.1040	0.18678400	356-41-09	301-22-50	1.799	9046 - 1107
						倍面積	-606.884781		2700-00-00	94.193	
						面積	303.4423905	坪数	91.7913		
						総合面積	303.4423905				

現地とは必ずしも一致しないことがあります。あくまで参考図としてご利用ください。
資料（写し）によって発生した直接または間接の損失、損害等については市では一切の責任を負いません。