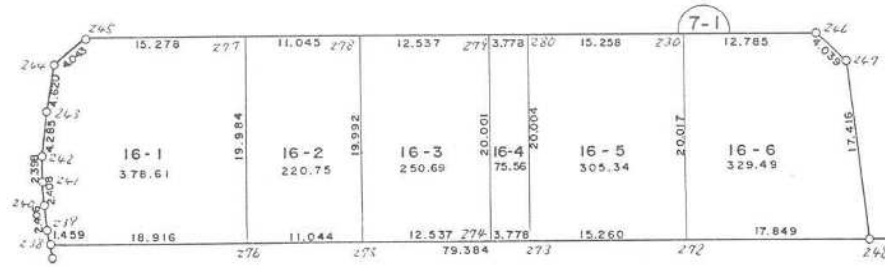
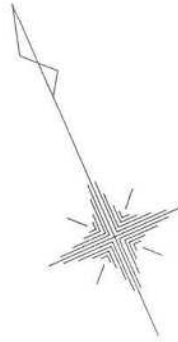


君津市内箕輪一丁目



現地とは必ずしも一致しないことがあります。あくまで参考図としてご利用ください。  
資料（写し）によって発生した直接または間接の損失、損害等については市では一切の責任を負いません。

内実輪一丁目  
 ※ ※ 座標面積成果表 ※ ※ 16-1

地番 (16-1 )

NO	点名	X	Y	緯距	経距	倍横距	倍積	方向角	内角	辺長	測線
238		-75535.6570	8967.1650								
239		-75534.2630	8967.5940	1.3940	0.4290	0.4290	0.59802600	17-06-20	184-46-47	1.459	238 - 239
240		-75532.0300	8968.4910	2.2330	0.8970	1.7550	3.91891500	21-53-07	182-03-02	2.406	239 - 240
241		-75529.8290	8969.4680	2.2010	0.9770	3.6290	7.98742900	23-56-09	183-39-57	2.408	240 - 241
242		-75527.7040	8970.5790	2.1250	1.1110	5.7170	12.14862500	27-36-06	187-02-43	2.398	241 - 242
243		-75524.1790	8973.0150	3.5250	2.4360	9.2640	32.65560000	34-38-49	182-29-18	4.285	242 - 243
244		-75520.4960	8975.8040	3.6830	2.7890	14.4890	53.36298700	37-08-07	222-14-49	4.620	243 - 244
245		-75519.7510	8979.7780	0.7450	3.9740	21.2520	15.83274000	79-22-56	218-39-56	4.043	244 - 245
277		-75526.9350	8993.2620	-7.1840	13.4840	38.7100	-278.09264000	118-02-52	270-02-36	15.278	245 - 277
276		-75544.5650	8983.8520	-17.6300	-9.4100	42.7840	-754.28192000	208-05-28	270-00-12	19.984	277 - 276
238		-75535.6570	8967.1650	8.9080	-16.6870	16.6870	148.64779600	298-05-40	259-00-40	18.916	276 - 238
						倍面積	-757.222442		2160-00-00	75.797	
						面積	378.6112210	坪数	114.5298		

現地とは必ずしも一致しないことがあります。あくまで参考図としてご利用ください。  
 資料（写し）によって発生した直接または間接の損失、損害等については市では一切の責任を負いません。

\*\* \*\* 座標面積成果表 \*\* \*\* 16-2

地番 (16-2 )

NO	点名	X	Y	緯距	経距	倍横距	倍積	方向角	内角	辺長	測線
275		-75549.7650	8993.5950								
276		-75544.5650	8983.8520	5.2000	-9.7430	-9.7430	-50.66360000	298-05-22	270-00-06	11.044	275 - 276
277		-75526.9350	8993.2620	17.6300	9.4100	-10.0760	-177.63988000	28-05-28	269-57-32	19.984	276 - 277
278		-75532.1290	9003.0100	-5.1940	9.7480	9.0820	-47.17190800	118-03-00	270-02-44	11.045	277 - 278
275		-75549.7650	8993.5950	-17.6360	-9.4150	9.4150	-166.04294000	208-05-44	269-59-38	19.992	278 - 275
						倍面積	-441.518328		1080-00-00	62.065	
						面積	220.7591640	坪数	66.7796		

現地とは必ずしも一致しないことがあります。あくまで参考図としてご利用ください。  
資料（写し）によって発生した直接または間接の損失、損害等については市では一切の責任を負いません。

\* \* 座標面積成果表 \* \* 16-3

地番 (16-3 )

NO	点名	X	Y	緯距	経距	倍横距	倍積	方向角	内角	辺長	測線
274		-75555.6680	9004.6550								
275		-75549.7650	8993.5950	5.9030	-11.0600	-11.0600	-65.28718000	298-05-24	270-00-20	12.537	274 - 275
278		-75532.1290	9003.0100	17.6360	9.4150	-12.7050	-224.06538000	28-05-44	269-57-05	19.992	275 - 278
279		-75538.0240	9014.0750	-5.8950	11.0650	7.7750	-45.83362500	118-02-49	270-03-02	12.537	278 - 279
274		-75555.6680	9004.6550	-17.6440	-9.4200	9.4200	-166.20648000	208-05-51	269-59-33	20.001	279 - 274
						倍面積	-501.392665		1080-00-00	65.067	
						面積	250.6963325	坪数	75.8356		

現地とは必ずしも一致しないことがあります。あくまで参考図としてご利用ください。  
資料（写し）によって発生した直接または間接の損失、損害等については市では一切の責任を負いません。

※ ※ 座標面積成果表 ※ ※ 16-4

地番 (16-4 )

NO	点名	X	Y	緯距	経距	倍横距	倍積	方向角	内角	辺長	測線
273		-75557.4470	9007.9880								
274		-75555.6680	9004.6550	1.7790	-3.3330	-3.3330	-5.92940700	298-05-28	270-00-23	3.778	273 - 274
279		-75538.0240	9014.0750	17.6440	9.4200	2.7540	48.59157600	28-05-51	269-56-47	20.001	274 - 279
280		-75539.8000	9017.4090	-1.7760	3.3340	15.5080	-27.54220800	118-02-38	270-03-07	3.778	279 - 280
273		-75557.4470	9007.9880	-17.6470	-9.4210	9.4210	-166.25238700	208-05-45	269-59-43	20.004	280 - 273
						倍面積	-151.132426		1080-00-00	47.561	
						面積	75.5662130	坪数	22.8587		

現地とは必ずしも一致しないことがあります。あくまで参考図としてご利用ください。  
資料（写し）によって発生した直接または間接の損失、損害等については市では一切の責任を負いません。

※ ※ 座標面積成果表 ※ ※ 16-5

地番 (16-5 )

NO	点名	X	Y	緯距	経距	倍横距	倍積	方向角	内角	辺長	測線
272		-75564.6340	9021.4500								
273		-75557.4470	9007.9880	7.1870	-13.4620	-13.4620	-96.75139400	298-05-48	269-59-57	15.260	272 - 273
280		-75539.8000	9017.4090	17.6470	9.4210	-17.5030	-308.87544100	28-05-45	269-57-14	20.004	273 - 280
230		-75546.9750	9030.8750	-7.1750	13.4660	5.3840	-38.63020000	118-02-59	270-02-24	15.258	280 - 230
272		-75564.6340	9021.4500	-17.6590	-9.4250	9.4250	-166.43607500	208-05-23	270-00-25	20.017	230 - 272
						倍面積	-610.693110		1080-00-00	70.539	
						面積	305.3465550	坪数	92.3673		

現地とは必ずしも一致しないことがあります。あくまで参考図としてご利用ください。  
資料（写し）によって発生した直接または間接の損失、損害等については市では一切の責任を負いません。

※ ※ 座標面積成果表 ※ ※ 16-6

地番 (16-6 )

NO	点名	X	Y	緯距	経距	倍横距	倍積	方向角	内角	辺長	測線
230		-75546.9750	9030.8750								
246		-75552.9870	9042.1580	-6.0120	11.2830	11.2830	-67.83339600	118-03-01	222-41-38	12.785	230 - 246
247		-75556.8000	9043.4900	-3.8130	1.3320	23.8980	-91.12307400	160-44-39	220-26-29	4.039	246 - 247
248		-75573.0390	9037.1960	-16.2390	-6.2940	18.9360	-307.50170400	201-11-08	276-54-26	17.416	247 - 248
272		-75564.6340	9021.4500	8.4050	-15.7460	-3.1040	-26.08912000	298-05-34	269-59-49	17.849	248 - 272
230		-75546.9750	9030.8750	17.6590	9.4250	-9.4250	-166.43607500	28-05-23	269-57-38	20.017	272 - 230
						倍面積	-658.983369		1260-00-00	72.106	
						面積	329.4916845	坪数	99.6712		
				総合計面積			1560.4711700				

現地とは必ずしも一致しないことがあります。あくまで参考図としてご利用ください。  
資料（写し）によって発生した直接または間接の損失、損害等については市では一切の責任を負いません。