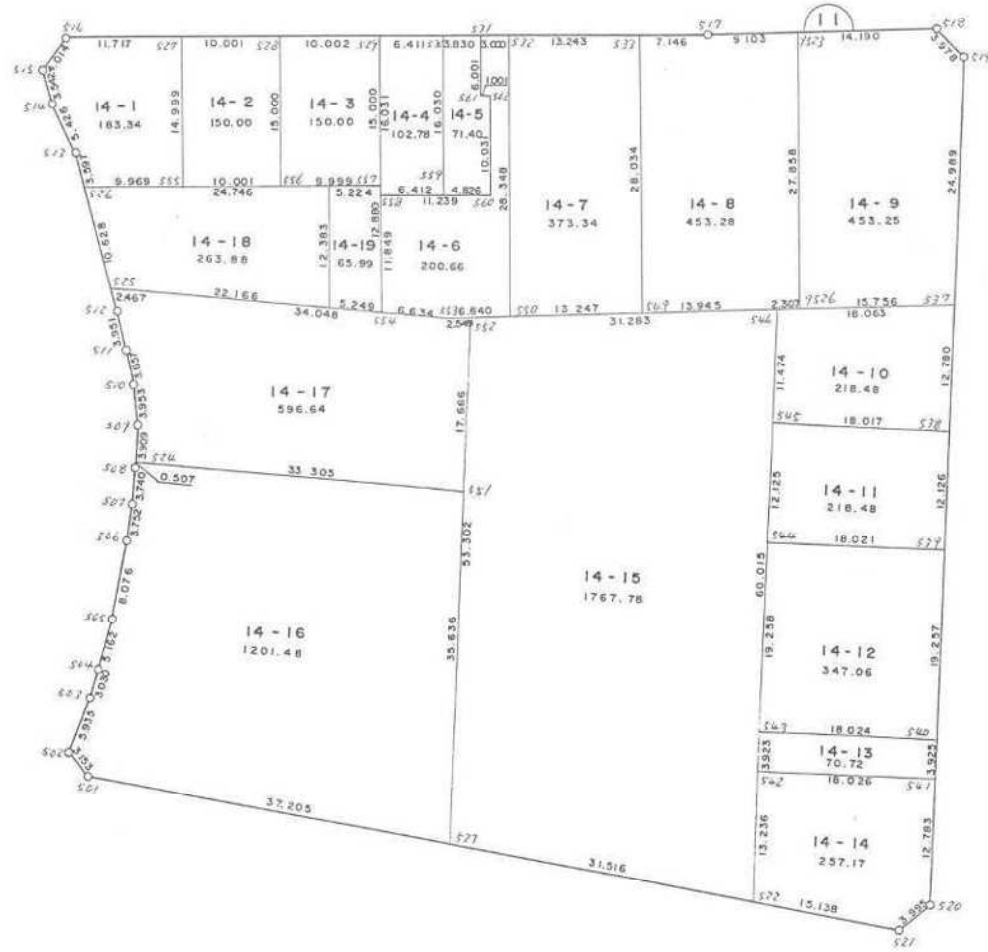
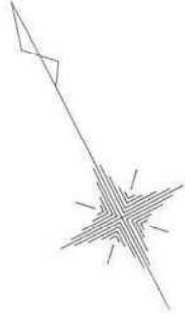


君津市内箕輪一丁目



現地とは必ずしも一致しないことがあります。あくまで参考図としてご利用ください。
 資料（写し）によって発生した直接または間接の損失、損害等については市では一切の責任を負いません。

内宮橋一丁目
 ※ ※ 座標面積成果表 ※ ※ 14-1

地番 (14-1)

NO	点名	X	Y	緯距	経距	倍横距	倍積	方向角	内角	辺長	測線
513		-75357.1700	9077.6610								
514		-75351.7580	9077.2710	5.4120	-0.3900	-0.3900	-2.11068000	355-52-42	189-52-27	5.426	513 - 514
515		-75348.2340	9077.6260	3.5240	0.3550	-0.4250	-1.49770000	5-45-09	232-35-19	3.542	514 - 515
516		-75346.1270	9081.0430	2.1070	3.4170	3.3470	7.05212900	58-20-28	232-52-25	4.014	515 - 516
527		-75350.3670	9091.9660	-4.2400	10.9230	17.6870	-74.99288000	111-12-53	269-59-37	11.717	516 - 527
555		-75364.3500	9086.5400	-13.9830	-5.4260	23.1840	-324.18187200	201-12-30	270-00-10	14.999	527 - 555
526		-75360.7430	9077.2460	3.6070	-9.2940	8.4640	30.52964800	291-12-40	255-24-51	9.969	555 - 526
513		-75357.1700	9077.6610	3.5730	0.4150	-0.4150	-1.48279500	6-37-31	169-15-11	3.597	526 - 513
						倍面積	-366.684150		1620-00-00	53.264	
						面積	183.3420750	坪数	55.4609		

現地とは必ずしも一致しないことがあります。あくまで参考図としてご利用ください。
 資料（写し）によって発生した直接または間接の損失、損害等については市では一切の責任を負いません。

※ ※ 座標面積成果表 ※ ※ 14-2

地番 (14-2)

NO	点名	X	Y	緯距	経距	倍横距	倍積	方向角	内角	辺長	測線
527		-75350.3670	9091.9660								
528		-75353.9860	9101.2890	-3.6190	9.3230	9.3230	-33.73993700	111-12-55	269-59-30	10.001	527 - 528
556		-75367.9700	9095.8630	-13.9840	-5.4260	13.2200	-184.86848000	201-12-25	270-00-49	15.000	528 - 556
555		-75364.3500	9086.5400	3.6200	-9.3230	-1.5290	-5.53498000	291-13-14	269-59-16	10.001	556 - 555
527		-75350.3670	9091.9660	13.9830	5.4260	-5.4260	-75.87175800	21-12-30	270-00-25	14.999	555 - 527
						倍面積	-300.015155		1080-00-00	50.001	
						面積	150.0075775	坪数	45.3772		

現地とは必ずしも一致しないことがあります。あくまで参考図としてご利用ください。
資料（写し）によって発生した直接または間接の損失、損害等については市では一切の責任を負いません。

* * 座標面積成果表 * * 14-3

地番 (14-3)

NO	点名	X	Y	緯距	経距	倍横距	倍積	方向角	内角	辺長	測線
528		-75353.9860	9101.2890								
529		-75357.6050	9110.6130	-3.6190	9.3240	9.3240	-33.74355600	111-12-47	270-00-09	10.002	528 - 529
557		-75371.5880	9105.1850	-13.9830	-5.4280	13.2200	-184.85526000	201-12-56	269-59-47	15.000	529 - 557
556		-75367.9700	9095.8630	3.6180	-9.3220	-1.5300	-5.53554000	291-12-43	269-59-42	9.999	557 - 556
528		-75353.9860	9101.2890	13.9840	5.4260	-5.4260	-75.87718400	21-12-25	270-00-22	15.000	556 - 528
						倍面積	-300.011540		1080-00-00	50.001	
						面積	150.0057700	坪数	45.3767		

現地とは必ずしも一致しないことがあります。あくまで参考図としてご利用ください。
資料（写し）によって発生した直接または間接の損失、損害等については市では一切の責任を負いません。

** 座標面積成果表 ** 14-4

地番 (14-4)

NO	点名	X	Y	緯距	経距	倍横距	倍積	方向角	内角	辺長	測線
530		-75359.9260	9116.5890								
529		-75357.6050	9110.6130	2.3210	-5.9760	-5.9760	-13.87029600	291-13-32	89-59-19	6.411	530 - 529
558		-75372.5500	9104.8120	-14.9450	-5.8010	-17.7530	265.31858500	201-12-51	89-59-48	16.031	529 - 558
559		-75374.8700	9110.7900	-2.3200	5.9780	-17.5760	40.77632000	111-12-39	89-59-52	6.412	558 - 559
530		-75359.9260	9116.5890	14.9440	5.7990	-5.7990	-86.66025600	21-12-31	90-01-01	16.030	559 - 530
						倍面積	205.564353		360-00-00	44.884	
						面積	102.7821765	坪数	31.0916		

現地とは必ずしも一致しないことがあります。あくまで参考図としてご利用ください。
資料（写し）によって発生した直接または間接の損失、損害等については市では一切の責任を負いません。

** 座標面積成果表 ** 14-5

地番 (14-5)

NO	点名	X	Y	緯距	経距	倍横距	倍積	方向角	内角	辺長	測線
531		-75361.3110	9120.1600								
530		-75359.9260	9116.5890	1.3850	-3.5710	-3.5710	-4.94583500	291-11-55	90-00-36	3.830	531 - 530
559		-75374.8700	9110.7900	-14.9440	-5.7990	-12.9410	193.39030400	201-12-31	90-00-47	16.030	530 - 559
560		-75376.6170	9115.2890	-1.7470	4.4990	-14.2410	24.87902700	111-13-18	90-00-25	4.826	559 - 560
562		-75367.2670	9118.9210	9.3500	3.6320	-6.1100	-57.12850000	21-13-43	89-58-39	10.031	560 - 562
561		-75366.9050	9117.9880	0.3620	-0.9330	-3.4110	-1.23478200	291-12-22	270-00-49	1.001	562 - 561
531		-75361.3110	9120.1600	5.5940	2.1720	-2.1720	-12.15016800	21-13-11	89-58-44	6.001	561 - 531
						倍面積	142.810046		720-00-00	41.719	
						面積	71.4050230	坪数	21.6000		

現地とは必ずしも一致しないことがあります。あくまで参考図としてご利用ください。
資料（写し）によって発生した直接または間接の損失、損害等については市では一切の責任を負いません。

** 座標面積成果表 ** 14-6

地番 (14-6)

NO	点名	X	Y	緯距	経距	倍横距	倍積	方向角	内角	辺長	測線
532		-75362.3970	9122.9560								
531		-75361.3110	9120.1600	1.0860	-2.7960	-2.7960	-3.03645600	291-13-36	89-59-35	3.000	532 - 531
561		-75366.9050	9117.9880	-5.5940	-2.1720	-7.7640	43.43181600	201-13-11	89-59-11	6.001	531 - 561
562		-75367.2670	9118.9210	-0.3620	0.9330	-9.0030	3.25908600	111-12-22	270-01-21	1.001	561 - 562
560		-75376.6170	9115.2890	-9.3500	-3.6320	-11.7020	109.41370000	201-13-43	269-59-12	10.031	562 - 560
558		-75372.5500	9104.8120	4.0670	-10.4770	-25.8110	-104.97333700	291-12-55	90-00-25	11.239	560 - 558
554		-75383.5950	9100.5230	-11.0450	-4.2890	-40.5770	448.17296500	201-13-20	95-25-26	11.849	558 - 554
553		-75386.5700	9106.4520	-2.9750	5.9290	-38.9370	115.83757500	116-38-46	173-11-49	6.634	554 - 553
550		-75388.8240	9112.6980	-2.2540	6.2460	-26.7620	60.32154800	109-50-35	91-22-17	6.640	553 - 550
532		-75362.3970	9122.9560	26.4270	10.2580	-10.2580	-271.08816600	21-12-52	90-00-44	28.348	550 - 532
						倍面積	401.338731		1260-00-00	84.743	
						面積	200.6693655	坪数	60.7024		

現地とは必ずしも一致しないことがあります。あくまで参考図としてご利用ください。
資料（写し）によって発生した直接または間接の損失、損害等については市では一切の責任を負いません。

** 座標面積成果表 ** 14-7

地番 (14-7)

NO	点名	X	Y	緯距	経距	倍横距	倍積	方向角	内角	辺長	測線
532		-75362.3970	9122.9560								
533		-75367.1890	9135.3020	-4.7920	12.3460	12.3460	-59.16203200	111-12-48	270-00-02	13.243	532 - 533
549		-75393.3230	9125.1580	-26.1340	-10.1440	14.5480	-380.19743200	201-12-50	268-38-22	28.034	533 - 549
550		-75388.8240	9112.6980	4.4990	-12.4600	-8.0560	-36.24394400	289-51-12	271-21-40	13.247	549 - 550
532		-75362.3970	9122.9560	26.4270	10.2580	-10.2580	-271.08816600	21-12-52	269-59-56	28.348	550 - 532
						倍面積	-746.691574		1080-00-00	82.872	
						面積	373.3457870	坪数	112.9371		

現地とは必ずしも一致しないことがあります。あくまで参考図としてご利用ください。
資料（写し）によって発生した直接または間接の損失、損害等については市では一切の責任を負いません。

※ ※ 座標面積成果表 ※ ※ 14-8

地番 (14-8)

NO	点名	X	Y	緯距	経距	倍横距	倍積	方向角	内角	辺長	測線
533		-75367.1890	9135.3020								
549		-75393.3230	9125.1580	-26.1340	-10.1440	-10.1440	265.10329600	201-12-50	88-38-24	28.034	533 - 549
546		-75398.0590	9138.2740	-4.7360	13.1160	-7.1720	33.96659200	109-51-14	179-59-13	13.945	549 - 546
9526		-75398.8420	9140.4440	-0.7830	2.1700	8.1140	-6.35326200	109-50-27	91-22-21	2.307	546 - 9526
9525		-75372.8720	9150.5240	25.9700	10.0800	20.3640	528.85308000	21-12-48	88-40-36	27.858	9526 - 9525
517		-75369.7750	9141.9640	3.0970	-8.5600	21.8840	67.77474800	289-53-24	181-19-29	9.103	9525 - 517
533		-75367.1890	9135.3020	2.5860	-6.6620	6.6620	17.22793200	291-12-53	89-59-57	7.146	517 - 533
						倍面積	906.572386		720-00-00	88.393	
						面積	453.2861950	坪数	137.1190		

現地とは必ずしも一致しないことがあります。あくまで参考図としてご利用ください。
資料（写し）によって発生した直接または間接の損失、損害等については市では一切の責任を負いません。

** 座標面積成果表 ** 14-9

地番 (14-9)

NO	点名	X	Y	緯距	経距	倍横距	倍積	方向角	内角	辺長	測線
518		-75377.7000	9163.8670								
519		-75381.3610	9165.4220	-3.6610	1.5550	1.5550	-5.69285500	156-59-12	226-59-55	3.978	518 - 519
537		-75404.1920	9155.2640	-22.8310	-10.1580	-7.0480	160.91288800	203-59-07	265-51-51	24.989	519 - 537
9526		-75398.8420	9140.4440	5.3500	-14.8200	-32.0260	-171.33910000	289-50-58	271-21-50	15.756	537 - 9526
9525		-75372.8720	9150.5240	25.9700	10.0800	-36.7660	-954.81302000	21-12-48	268-40-43	27.858	9526 - 9525
518		-75377.7000	9163.8670	-4.8280	13.3430	-13.3430	64.42000400	109-53-31	227-05-41	14.190	9525 - 518
						倍面積	-906.512083		1260-00-00	86.771	
						面積	453.2560415	坪数	137.1099		

現地とは必ずしも一致しないことがあります。あくまで参考図としてご利用ください。
資料（写し）によって発生した直接または間接の損失、損害等については市では一切の責任を負いません。

※ ※ 座標面積成果表 ※ ※ 14-10

地番	(14-10)											
NO	点名	X	Y	緯距	経距	倍横距	倍積	方向角	内角	辺長	測線	
537		-75404.1920	9155.2640									
538		-75415.8680	9150.0680	-11.6760	-5.1960	-5.1960	60.66849600	203-59-23	270-00-22	12.780	537 - 538	
545		-75408.5410	9133.6080	7.3270	-16.4600	-26.8520	-196.74460400	293-59-45	270-00-00	18.017	538 - 545	
546		-75398.0590	9138.2740	10.4820	4.6660	-38.6460	-405.08737200	23-59-45	265-51-09	11.474	545 - 546	
537		-75404.1920	9155.2640	-6.1330	16.9900	-16.9900	104.19967000	109-50-54	274-08-29	18.063	546 - 537	
						倍面積	-436.963810		1080-00-00	60.334		
						面積	218.4819050	坪数	66.0907			

現地とは必ずしも一致しないことがあります。あくまで参考図としてご利用ください。
資料（写し）によって発生した直接または間接の損失、損害等については市では一切の責任を負いません。

** 座標面積成果表 ** 14-11

地番	(14-11))										
NO	点名	X	Y	総距	経距	倍槽距	倍積	方向角	内角	辺長	測線	
538		-75415.8680	9150.0680									
539		-75426.9470	9145.1400	-11.0790	-4.9280	-4.9280	54.59731200	203-58-47	270-01-05	12.126	538 - 539	
544		-75419.6180	9128.6770	7.3290	-16.4630	-26.3190	-192.89195100	293-59-52	269-59-56	18.021	539 - 544	
545		-75408.5410	9133.6080	11.0770	4.9310	-37.8510	-419.27552700	23-59-48	269-59-57	12.125	544 - 545	
538		-75415.8680	9150.0680	-7.3270	16.4600	-16.4600	120.60242000	113-59-45	269-59-02	18.017	545 - 538	
						倍面積	-436.967746		1080-00-00	60.289		
						面積	218.4838730	坪数	66.0913			

現地とは必ずしも一致しないことがあります。あくまで参考図としてご利用ください。
資料（写し）によって発生した直接または間接の損失、損害等については市では一切の責任を負いません。

** 座標面積成果表 ** 14-12

地番 (14-12)

NO	点名	X	Y	緯距	経距	倍横距	倍積	方向角	内角	辺長	測線
539		-75426.9470	9145.1400								
540		-75444.5410	9137.3110	-17.5940	-7.8290	-7.8290	137.74342600	203-59-17	270-00-31	19.257	539 - 540
543		-75437.2110	9120.8450	7.3300	-16.4660	-32.1240	-235.46892000	293-59-48	270-00-03	18.024	540 - 543
544		-75419.6180	9128.6770	17.5930	7.8320	-40.7580	-717.05549400	23-59-51	270-00-01	19.258	543 - 544
539		-75426.9470	9145.1400	-7.3290	16.4630	-16.4630	120.65732700	113-59-52	269-59-25	18.021	544 - 539
						倍面積	-694.123661		1080-00-00	74.560	
						面積	347.0618305	坪数	104.9862		

現地とは必ずしも一致しないことがあります。あくまで参考図としてご利用ください。
資料（写し）によって発生した直接または間接の損失、損害等については市では一切の責任を負いません。

** 座標面積成果表 ** 14-13

地番	(14-13)											
NO	点名	X	Y	緯距	経距	倍横距	倍積	方向角	内角	辺長	測線	
540		-75444.5410	9137.3110									
541		-75448.1270	9135.7160	-3.5860	-1.5950	-1.5950	5.71967000	203-58-44	270-01-20	3.925	540 -	541
542		-75440.7950	9119.2490	7.3320	-16.4670	-19.6570	-144.12512400	294-00-04	270-00-10	18.026	541 -	542
543		-75437.2110	9120.8450	3.5840	1.5960	-34.5280	-123.74835200	24-00-14	269-59-34	3.923	542 -	543
540		-75444.5410	9137.3110	-7.3300	16.4660	-16.4660	120.69578000	113-59-48	269-58-56	18.024	543 -	540
						倍面積	-141.458026		1080-00-00	43.898		
						面積	70.7290130	坪数	21.3955			

現地とは必ずしも一致しないことがあります。あくまで参考図としてご利用ください。
資料（写し）によって発生した直接または間接の損失、損害等については市では一切の責任を負いません。

** 座標面積成果表 ** 14-14

地番 (14-14)

NO	点名	X	Y	緯距	経距	倍横距	倍積	方向角	内角	辺長	測線
520		-75459.8060	9130.5200								
521		-75460.9350	9126.6880	-1.1290	-3.8320	-3.8320	4.32632800	253-35-01	228-31-54	3.995	520 - 521
522		-75452.8870	9113.8660	8.0480	-12.8220	-20.4860	-164.87132800	302-06-55	261-52-55	15.138	521 - 522
542		-75440.7950	9119.2490	12.0920	5.3830	-27.9250	-337.66910000	23-59-50	270-00-14	13.236	522 - 542
541		-75448.1270	9135.7160	-7.3320	16.4670	-6.0750	44.54190000	114-00-04	269-59-00	18.026	542 - 541
520		-75459.8060	9130.5200	-11.6790	-5.1960	5.1960	-60.68408400	203-59-04	229-35-57	12.783	541 - 520
						倍面積	-514.356284		1260-00-00	63.178	
						面積	257.1781420	坪数	77.7963		

現地とは必ずしも一致しないことがあります。あくまで参考図としてご利用ください。
資料（写し）によって発生した直接または間接の損失、損害等については市では一切の責任を負いません。

※ ※ 座標面積成果表 ※ ※ 14-15

地番	(14-15))										
NO	点名	X	Y	緯距	経距	倍横距	倍積	方向角	内角	辺長	測線	
552		-75387.4350	9108.8500									
523		-75436.1300	9087.1740	-48.6950	-21.6760	-21.6760	1055.51282000	203-59-44	98-07-29	53.302	552 - 523	
522		-75452.8870	9113.8660	-16.7570	26.6920	-16.6600	279.17162000	122-07-13	81-52-38	31.516	523 - 522	
546		-75398.0590	9138.2740	54.8280	24.4080	34.4400	1888.27632000	23-59-51	85-51-20	60.015	522 - 546	
552		-75387.4350	9108.8500	10.6240	-29.4240	29.4240	312.60057600	289-51-11	94-08-33	31.283	546 - 552	
						倍面積	3535.561336		360-00-00	176.116		
						面積	1767.7806680	坪数	534.7536			

現地とは必ずしも一致しないことがあります。あくまで参考図としてご利用ください。
資料（写し）によって発生した直接または間接の損失、損害等については市では一切の責任を負いません。

** 座標面積成果表 ** 14-16

地番 NO	(14-16) 点 名	X	Y	緯 距	経 距	倍横距	倍 積	方向角	内 角	辺 長	測 線
501		-75416.3500	9055.6630								
502		-75413.3270	9054.7660	3.0230	-0.8970	-0.8970	-2.71163100	343-28-23	239-59-02	3.153	501 - 502
503		-75409.0190	9058.8480	4.3080	4.0820	2.2880	9.85670400	43-27-25	175-37-20	5.935	502 - 503
504		-75406.6670	9060.7580	2.3520	1.9100	8.2800	19.47456000	39-04-45	177-33-52	3.030	503 - 504
505		-75402.5250	9063.8390	4.1420	3.0810	13.2710	54.96848200	36-38-37	175-45-13	5.162	504 - 505
506		-75395.7060	9068.1660	6.8190	4.3270	20.6790	141.01010100	32-23-50	177-31-46	8.076	505 - 506
507		-75392.4540	9070.0380	3.2520	1.8720	26.8780	87.40725600	29-55-36	176-23-30	3.752	506 - 507
508		-75389.1020	9071.6960	3.3520	1.6580	30.4080	101.92761600	26-19-06	177-09-44	3.740	507 - 508
524		-75388.6370	9071.8980	0.4650	0.2020	32.2680	15.00462000	23-28-50	273-09-58	0.507	508 - 524
551		-75403.5740	9101.6660	-14.9370	29.7680	62.2380	-929.64900600	116-38-48	267-20-57	33.305	524 - 551
523		-75436.1300	9087.1740	-32.5560	-14.4920	77.5140	-2523.54578400	203-59-45	278-07-17	35.636	551 - 523
501		-75416.3500	9055.6630	19.7800	-31.5110	31.5110	623.28758000	302-07-02	221-21-21	37.205	523 - 501
						倍面積	-2402.969502		2340-00-00	139.501	
						面 積	1201.4847510	坪 数	363.4491		

現地とは必ずしも一致しないことがあります。あくまで参考図としてご利用ください。
資料（写し）によって発生した直接または間接の損失、損害等については市では一切の責任を負いません。

** 座標面積成果表 ** 14-17

地番 NO	(14-17) 点名	X	Y	緯距	経距	倍横距	倍積	方向角	内角	辺長	測線
512		-75373.7500	9075.7350								
511		-75377.6710	9075.2450	-3.9210	-0.4900	-0.4900	1.92129000	187-07-24	182-42-08	3.951	512 - 511
510		-75381.2740	9074.6210	-3.6030	-0.6240	-1.6040	5.77921200	189-49-32	187-17-55	3.657	511 - 510
509		-75385.0520	9073.4570	-3.7780	-1.1640	-3.3920	12.81497600	197-07-27	186-22-43	3.953	510 - 509
524		-75388.6370	9071.8980	-3.5850	-1.5590	-6.1150	21.92227500	203-30-10	93-08-38	3.909	509 - 524
551		-75403.5740	9101.6660	-14.9370	29.7680	22.0940	-330.01807800	116-38-48	87-20-56	33.305	524 - 551
552		-75387.4350	9108.8500	16.1390	7.1840	59.0460	952.94339400	23-59-44	85-50-23	17.666	551 - 552
553		-75386.5700	9106.4520	0.8650	-2.3980	63.8320	55.21468000	289-50-07	186-48-40	2.549	552 - 553
525		-75371.3000	9076.0200	15.2700	-30.4320	31.0020	473.40054000	296-38-47	69-59-20	34.048	553 - 525
512		-75373.7500	9075.7350	-2.4500	-0.2850	0.2850	-0.69825000	186-38-07	180-29-17	2.467	525 - 512
						倍面積	1193.280039		1260-00-00	105.505	
						面積	596.6400195	坪数	180.4836		
				総合計面積			7145.8202845				

現地とは必ずしも一致しないことがあります。あくまで参考図としてご利用ください。
資料（写し）によって発生した直接または間接の損失、損害等については市では一切の責任を負いません。

** 座標面積成果表 ** 14-18

地番 (14-18)

NO	点名	X	Y	緯距	経距	倍横距	倍積	方向角	内角	辺長	測線
525		-75371.3000	9076.0200								
526		-75360.7430	9077.2460	10.5570	1.2260	1.2260	12.94288200	6-37-27	284-35-28	10.628	525 - 526
9523		-75369.6980	9100.3150	-8.9550	23.0690	25.5210	-228.54055500	111-12-55	270-00-35	24.746	526 - 9523
9524		-75381.2410	9095.8320	-11.5430	-4.4830	44.1070	-509.12710100	201-13-30	275-25-15	12.383	9523 - 9524
525		-75371.3000	9076.0200	9.9410	-19.8120	19.8120	196.95109200	296-38-45	249-58-42	22.166	9524 - 525
						倍面積	-527.773682		1080-00-00	69.923	
						面積	263.8868410	坪数	79.8257		

現地とは必ずしも一致しないことがあります。あくまで参考図としてご利用ください。
資料（写し）によって発生した直接または間接の損失、損害等については市では一切の責任を負いません。

** 座標面積成果表 ** 14-19

地番 NO	(14-19 点名)	X	Y	緯距	経距	倍横距	倍積	方向角	内角	辺長	測線
557		-75371.5880	9105.1850								
554		-75383.5950	9100.5230	-12.0070	-4.6620	-4.6620	55.97663400	201-13-12	275-25-41	12.880	557 - 554
9524		-75381.2410	9095.8320	2.3540	-4.6910	-14.0150	-32.99131000	296-38-53	264-34-37	5.249	554 - 9524
9523		-75369.6980	9100.3150	11.5430	4.4830	-14.2230	-164.17608900	21-13-30	269-59-09	12.383	9524 - 9523
557		-75371.5880	9105.1850	-1.8900	4.8700	-4.8700	9.20430000	111-12-39	270-00-33	5.224	9523 - 557
						倍面積	-131.986465		1080-00-00	35.736	
						面積	65.9932325	坪数	19.9629		

現地とは必ずしも一致しないことがあります。あくまで参考図としてご利用ください。
資料（写し）によって発生した直接または間接の損失、損害等については市では一切の責任を負いません。