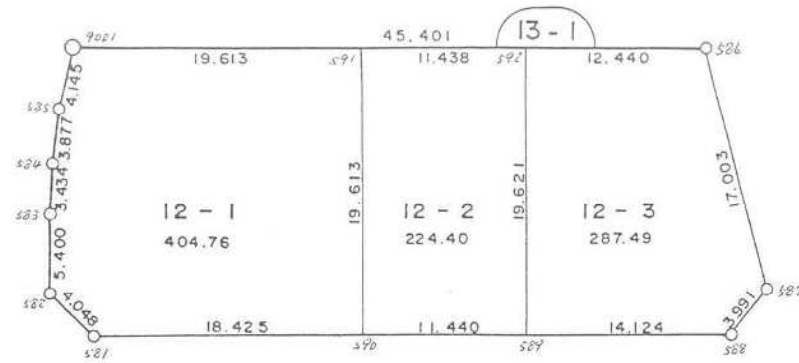
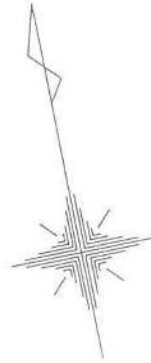


君津市内箕輪一丁目



現地とは必ずしも一致しないことがあります。あくまで参考図としてご利用ください。  
資料（写し）によって発生した直接または間接の損失、損害等については市では一切の責任を負いません。

※ ※ 座標面積成果表 ※ ※ 12-1

地番 (12-1 )

NO	点名	X	Y	緯距	経距	倍横距	倍積	方向角	内角	辺長	測線
581		-75283.4400	9087.2410								
582		-75280.1880	9084.8300	3.2520	-2.4110	-2.4110	-7.84057200	323-26-50	226-19-45	4.048	581 - 582
583		-75274.8660	9085.7470	5.3220	0.9170	-3.9050	-20.78241000	9-46-35	181-48-54	5.400	582 - 583
584		-75271.5020	9086.4370	3.3640	0.6900	-2.2980	-7.73047200	11-35-29	183-27-46	3.434	583 - 584
585		-75267.7580	9087.4440	3.7440	1.0070	-0.6010	-2.25014400	15-03-15	185-24-17	3.877	584 - 585
9001		-75263.8740	9088.8930	3.8840	1.4490	1.8550	7.20482000	20-27-32	257-47-25	4.145	585 - 9001
591		-75266.6880	9108.3030	-2.8140	19.4100	22.7140	-63.91719600	98-14-57	270-02-39	19.613	9001 - 591
590		-75286.0960	9105.4740	-19.4080	-2.8290	39.2950	-762.63736000	188-17-36	269-59-41	19.613	591 - 590
581		-75283.4400	9087.2410	2.6560	-18.2330	18.2330	48.42684800	278-17-17	225-09-33	18.425	590 - 581
						倍面積	-809.526486		1800-00-00	78.555	
						面積	404.7632430	坪数	122.4408		

現地とは必ずしも一致しないことがあります。あくまで参考図としてご利用ください。  
資料（写し）によって発生した直接または間接の損失、損害等については市では一切の責任を負いません。

\* \* 座標面積成果表 \* \* 12-2

地番 (12-2 )

NO	点名	X	Y	緯距	経距	倍横距	倍積	方向角	内角	辺長	測線
589		-75287.7460	9116.7940								
590		-75286.0960	9105.4740	1.6500	-11.3200	-11.3200	-18.67800000	278-17-35	270-00-01	11.440	589 - 590
591		-75266.6880	9108.3030	19.4080	2.8290	-19.8110	-384.49188800	8-17-36	269-57-36	19.613	590 - 591
592		-75268.3300	9119.6230	-1.6420	11.3200	-5.6620	9.29700400	98-15-12	270-02-12	11.438	591 - 592
589		-75287.7460	9116.7940	-19.4160	-2.8290	2.8290	-54.92786400	188-17-24	270-00-11	19.621	592 - 589
						倍面積	-448.800748		1080-00-00	62.112	
						面積	224.4003740	坪数	67.8811		

現地とは必ずしも一致しないことがあります。あくまで参考図としてご利用ください。  
資料（写し）によって発生した直接または間接の損失、損害等については市では一切の責任を負いません。

\*\* 座標面積成果表 \*\* 12-3

地番 (12-3 )

NO	点名	X	Y	緯距	経距	倍横距	倍積	方向角	内角	辺長	測線
586		-75270.1140	9131.9340								
587		-75287.0290	9133.6620	-16.9150	1.7280	1.7280	-29.22912000	174-10-01	232-14-39	17.003	586 - 587
588		-75289.7810	9130.7710	-2.7520	-2.8910	0.5650	-1.55488000	226-24-40	231-52-22	3.991	587 - 588
589		-75287.7460	9116.7940	2.0350	-13.9770	-16.3030	-33.17660500	278-17-02	270-00-22	14.124	588 - 589
592		-75268.3300	9119.6230	19.4160	2.8290	-27.4510	-532.98861600	8-17-24	269-57-19	19.621	589 - 592
586		-75270.1140	9131.9340	-1.7840	12.3110	-12.3110	21.96282400	98-14-43	255-55-18	12.440	592 - 586
						倍面積	-574.986397		1260-00-00	67.179	
						面積	287.4931985	坪数	86.9666		
				総合計面積			916.6568155				

現地とは必ずしも一致しないことがあります。あくまで参考図としてご利用ください。  
資料（写し）によって発生した直接または間接の損失、損害等については市では一切の責任を負いません。