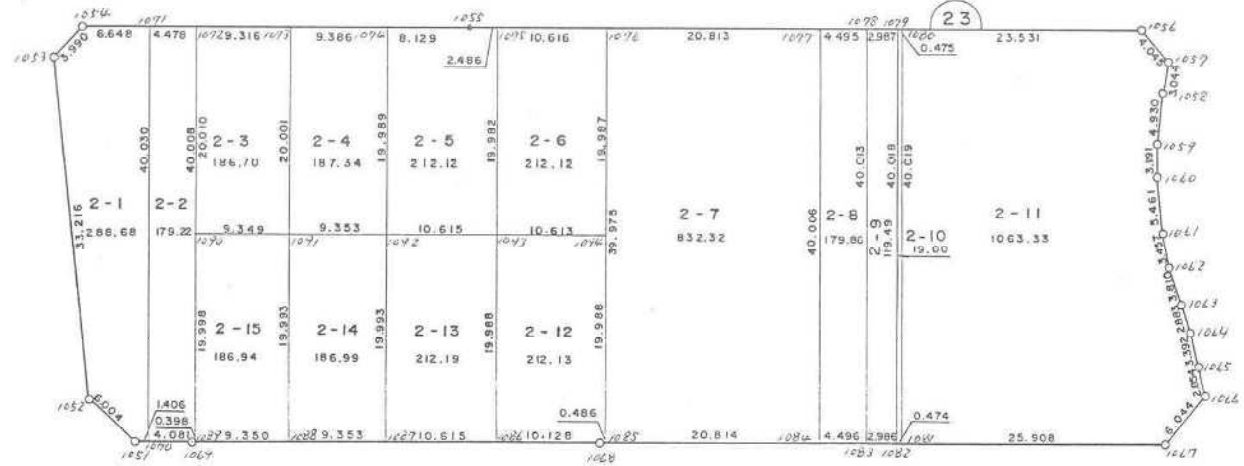
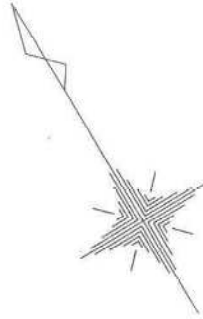


君津市内箕輪一丁目



現地とは必ずしも一致しないことがあります。あくまで参考図としてご利用ください。
資料（写し）によって発生した直接または間接の損失、損害等については市では一切の責任を負いません。

内箕輪一丁目
座標面積成果表

地番 (2-1)

NO	点名	X	Y	緯距	経距	倍横距	倍積	方向角	内角	辺長	測線
1051		-75502.7240	8862.9310								
1052		-75497.0640	8860.9270	5.6600	-2.0040	-2.0040	-11.34264000	340-30-10	221-34-11	6.004	1051 - 1052
1053		-75466.2820	8873.4090	30.7820	12.4820	8.4740	260.84666800	22-04-21	228-05-21	33.216	1052 - 1053
1054		-75464.9280	8877.1620	1.3540	3.7530	24.7090	33.45598600	70-09-42	228-00-11	3.990	1053 - 1054
1071		-75468.0660	8883.0230	-3.1380	5.8610	34.3230	-107.70557400	118-09-53	269-55-33	6.648	1054 - 1071
1070		-75503.3810	8864.1740	-35.3150	-18.8490	21.3350	-753.44552500	208-05-26	269-46-07	40.030	1071 - 1070
1051		-75502.7240	8862.9310	0.6570	-1.2430	1.2430	0.81665100	297-51-33	222-38-37	1.406	1070 - 1051
						倍面積	-577.374434		1440-00-00	91.294	
						面積	288.6872170	坪数	87.3278		

現地とは必ずしも一致しないことがあります。あくまで参考図としてご利用ください。
資料（写し）によって発生した直接または間接の損失、損害等については市では一切の責任を負いません。

※ ※ 座標面積成果表 ※ ※ 2-2

地番 (2-2)

NO	点名	X	Y	緯距	経距	倍横距	倍積	方向角	内角	辺長	測線
1069		-75505.2870	8867.7830								
1070		-75503.3810	8864.1740	1.9060	-3.6090	-3.6090	-6.87875400	297-50-23	270-15-03	4.081	1069 - 1070
1071		-75468.0660	8883.0230	35.3150	18.8490	11.6310	410.74876500	28-05-26	270-03-56	40.030	1070 - 1071
1072		-75470.1790	8886.9710	-2.1130	3.9480	34.4280	-72.74636400	118-09-22	269-55-56	4.478	1071 - 1072
1089		-75505.4750	8868.1340	-35.2960	-18.8370	19.5390	-689.64854400	208-05-18	270-05-09	40.008	1072 - 1089
1069		-75505.2870	8867.7830	0.1880	-0.3510	0.3510	0.06598800	298-10-27	179-39-56	0.398	1089 - 1069
						倍面積	358.458909		1260-00-00	88.995	
						面積	179.2294545	坪数	54.2169		

現地とは必ずしも一致しないことがあります。あくまで参考図としてご利用ください。
資料（写し）によって発生した直接または間接の損失、損害等については市では一切の責任を負いません。

** ** 座標面積成果表 ** ** 2-3

地番(2-3)

NO	点名	X	Y	緯距	経距	倍横距	倍積	方向角	内角	辺長	測線
1072		-75470.1790	8886.9710								
1073		-75474.5750	8895.1850	-4.3960	8.2140	8.2140	-36.10874400	118-09-18	269-50-19	9.316	1072 - 1073
1091		-75492.2360	8885.7970	-17.6610	-9.3880	7.0400	-124.33344000	207-59-37	270-06-14	20.001	1073 - 1091
1090		-75487.8330	8877.5500	4.4030	-8.2470	-10.5950	-46.64978500	298-05-51	269-59-20	9.349	1091 - 1090
1072		-75470.1790	8886.9710	17.6540	9.4210	-9.4210	-166.31833400	28-05-11	270-04-07	20.010	1090 - 1072
						倍面積	-373.410303		1080-00-00	58.676	
						面積	186.7051515	坪数	56.4783		

現地とは必ずしも一致しないことがあります。あくまで参考図としてご利用ください。
資料(写し)によって発生した直接または間接の損失、損害等については市では一切の責任を負いません。

** ** 座標面積成果表 ** ** 2-4

地番 (2-4)

NO	点名	X	Y	緯距	経距	倍横距	倍積	方向角	内角	辺長	測線
1073		-75474.5750	8895.1850								
1074		-75479.0040	8903.4600	-4.4290	8.2750	8.2750	-36.64997500	118-09-25	269-55-48	9.386	1073 - 1074
1092		-75496.6390	8894.0490	-17.6350	-9.4110	7.1390	-125.89626500	208-05-13	269-59-46	19.989	1074 - 1092
1091		-75492.2360	8885.7970	4.4030	-8.2520	-10.5240	-46.33717200	298-04-59	269-54-38	9.353	1092 - 1091
1073		-75474.5750	8895.1850	17.6610	9.3880	-9.3880	-165.80146800	27-59-37	270-09-48	20.001	1091 - 1073
						倍面積	-374.684880		1080-00-00	58.729	
						面積	187.3424400	坪数	56.6710		

現地とは必ずしも一致しないことがあります。あくまで参考図としてご利用ください。
資料（写し）によって発生した直接または間接の損失、損害等については市では一切の責任を負いません。

※ ※ 座標面積成果表 ※ ※ 2-5

地番 (2-5)

NO	点名	X	Y	緯距	経距	倍横距	倍積	方向角	内角	辺長	測線
1074		-75479.0040	8903.4600								
1055		-75482.8410	8910.6270	-3.8370	7.1670	7.1670	-27.49977900	118-09-48	179-51-57	8.129	1074 - 1055
1075		-75484.0090	8912.8210	-1.1680	2.1940	16.5280	-19.30470400	118-01-45	270-03-29	2.486	1055 - 1075
1093		-75501.6380	8903.4130	-17.6290	-9.4080	9.3140	-164.19650600	208-05-14	270-00-30	19.982	1075 - 1093
1092		-75496.6390	8894.0490	4.9990	-9.3640	-9.4580	-47.28054200	298-05-44	269-59-29	10.615	1093 - 1092
1074		-75479.0040	8903.4600	17.6350	9.4110	-9.4110	-165.96298500	28-05-13	270-04-35	19.989	1092 - 1074
						倍面積	-424.244516		1260-00-00	61.201	
						面積	212.1222580	坪数	64.1669		

現地とは必ずしも一致しないことがあります。あくまで参考図としてご利用ください。
資料（写し）によって発生した直接または間接の損失、損害等については市では一切の責任を負いません。

** ** 座標面積成果表 ** ** 2-6

地番 (2-6)

NO	点名	X	Y	緯距	経距	倍横距	倍積	方向角	内角	辺長	測線
1075		-75484.0090	8912.8210								
1076		-75489.0020	8922.1890	-4.9930	9.3680	9.3680	-46.77442400	118-03-25	270-02-11	10.616	1075 - 1076
1094		-75506.6340	8912.7770	-17.6320	-9.4120	9.3240	-164.40076800	208-05-36	269-59-17	19.987	1076 - 1094
1093		-75501.6380	8903.4130	4.9960	-9.3640	-9.4520	-47.22219200	298-04-53	270-00-21	10.613	1094 - 1093
1075		-75484.0090	8912.8210	17.6290	9.4080	-9.4080	-165.85363200	28-05-14	269-58-11	19.982	1093 - 1075
						倍面積	-424.251016		1080-00-00	61.198	
						面積	212.1255080	坪数	64.1679		

現地とは必ずしも一致しないことがあります。あくまで参考図としてご利用ください。
資料（写し）によって発生した直接または間接の損失、損害等については市では一切の責任を負いません。

** ** 座標面積成果表 ** ** 2-7

地番 (2-7)

NO	点名	X	Y	緯距	経距	倍横距	倍積	方向角	内角	辺長	測線
1076		-75489.0020	8922.1890								
1077		-75498.7890	8940.5570	-9.7870	18.3680	18.3680	-179.76761600	118-03-00	270-02-23	20.813	1076 - 1077
1084		-75534.0830	8921.7200	-35.2940	-18.8370	17.8990	-631.72730600	208-05-23	270-02-47	40.006	1077 - 1084
1085		-75524.2680	8903.3660	9.8150	-18.3540	-19.2920	-189.35098000	298-08-10	269-57-17	20.814	1084 - 1085
1076		-75489.0020	8922.1890	35.2660	18.8230	-18.8230	-663.81191800	28-05-27	269-57-33	39.975	1085 - 1076
						倍面積	-1664.657820		1080-00-00	121.608	
						面積	832.3289100	坪数	251.7794		

現地とは必ずしも一致しないことがあります。あくまで参考図としてご利用ください。
資料（写し）によって発生した直接または間接の損失、損害等については市では一切の責任を負いません。

** ** 座標面積成果表 ** ** 2-8

地番 (2-8)

NO	点名	X	Y	緯距	経距	倍横距	倍積	方向角	内角	辺長	測線
1077		-75498.7890	8940.5570								
1078		-75500.9020	8944.5240	-2.1130	3.9670	3.9670	-8.38227100	118-02-30	270-02-45	4.495	1077 - 1078
1083		-75536.2030	8925.6850	-35.3010	-18.8390	-10.9050	384.95740500	208-05-15	270-02-42	40.013	1078 - 1083
1084		-75534.0830	8921.7200	2.1200	-3.9650	-33.7090	-71.46308000	298-07-57	269-57-26	4.496	1083 - 1084
1077		-75498.7890	8940.5570	35.2940	18.8370	-18.8370	-664.83307800	28-05-23	269-57-07	40.006	1084 - 1077
						倍面積	-359.721024		1080-00-00	89.010	
						面積	179.8605120	坪数	54.4078		

現地とは必ずしも一致しないことがあります。あくまで参考図としてご利用ください。
資料（写し）によって発生した直接または間接の損失、損害等については市では一切の責任を負いません。

* * 座標面積成果表 * * 2-9

地番 (2-9)

NO	点名	X	Y	緯距	経距	倍横距	倍積	方向角	内角	辺長	測線
1078		-75500.9020	8944.5240								
1079		-75502.3060	8947.1600	-1.4040	2.6360	2.6360	-3.70094400	118-02-27	270-02-52	2.987	1078 - 1079
1082		-75537.6110	8928.3180	-35.3050	-18.8420	-13.5700	-479.08885000	208-05-19	270-02-50	40.018	1079 - 1082
1083		-75536.2030	8925.6850	1.4080	-2.6330	-35.0450	-49.34336000	298-08-09	269-57-06	2.986	1082 - 1083
1078		-75500.9020	8944.5240	35.3010	18.8390	-18.8390	-665.03553900	28-05-15	269-57-12	40.013	1083 - 1078
						倍面積	-238.990993		1080-00-00	86.004	
						面積	119.4954965	坪数	36.1473		

現地とは必ずしも一致しないことがあります。あくまで参考図としてご利用ください。
資料（写し）によって発生した直接または間接の損失、損害等については市では一切の責任を負いません。

** ** 座標面積成果表 ** ** 2-10

地番 (2-10)

NO	点名	X	Y	緯距	経距	倍緯距	倍積	方向角	内角	辺長	測線
1079		-75502.3060	8947.1600								
1080		-75502.5300	8947.5794	-0.2240	0.4194	0.4194	-0.09394560	118-06-23	269-59-02	0.475	1079 - 1080
1081		-75537.8350	8928.7360	-35.3050	-18.8434	-18.0046	635.65240300	208-05-25	270-05-45	40.019	1080 - 1081
1082		-75537.6110	8928.3180	0.2240	-0.4180	-37.2660	-8.34758400	298-11-10	269-54-09	0.474	1081 - 1082
1079		-75502.3060	8947.1600	35.3050	18.8420	-18.8420	-665.21681000	28-05-19	270-01-04	40.018	1082 - 1079
						倍面積	-38.005936		1080-00-00	80.986	
						面積	19.0029680	坪数	5.7483		

現地とは必ずしも一致しないことがあります。あくまで参考図としてご利用ください。
資料（写し）によって発生した直接または間接の損失、損害等については市では一切の責任を負いません。

※ ※ 座標面積成果表 ※ ※ 2-11

地番 (2-11)

NO	点名	X	Y	緯距	経距	倍横距	倍積	方向角	内角	辺長	測線
1056		-75513.5960	8968.3460								
1057		-75517.5430	8969.2330	-3.9470	0.8870	0.8870	-3.50098900	167-20-04	230-08-16	4.045	1056 - 1057
1058		-75519.9590	8967.3810	-2.4160	-1.8520	-0.0780	0.18844800	217-28-20	177-14-00	3.044	1057 - 1058
1059		-75524.0120	8964.5740	-4.0530	-2.8070	-4.7370	19.19906100	214-42-20	173-41-55	4.930	1058 - 1059
1060		-75526.8190	8963.0560	-2.8070	-1.5180	-9.0620	25.43703400	208-24-15	174-18-54	3.191	1059 - 1060
1061		-75531.8560	8960.9470	-5.0370	-2.1090	-12.6890	63.91449300	202-43-09	173-45-00	5.461	1060 - 1061
1062		-75535.1710	8959.9670	-3.3150	-0.9800	-15.7780	52.30407000	196-28-09	173-20-21	3.457	1061 - 1062
1063		-75538.9250	8959.3180	-3.7540	-0.6490	-17.4070	65.34587800	189-48-30	181-52-47	3.810	1062 - 1063
1064		-75541.7480	8958.7340	-2.8230	-0.5840	-18.6400	52.62072000	191-41-17	182-08-36	2.883	1063 - 1064
1065		-75545.0420	8957.9230	-3.2940	-0.8110	-20.0350	65.99529000	193-49-53	181-03-08	3.392	1064 - 1065
1066		-75547.8000	8957.1900	-2.7580	-0.7330	-21.5790	59.51488200	194-53-01	233-13-12	2.854	1065 - 1066
1067		-75550.0540	8951.5820	-2.2540	-5.6080	-27.9200	62.93168000	248-06-13	230-02-10	6.044	1066 - 1067
1081		-75537.8350	8928.7360	12.2190	-22.8460	-56.3740	-688.83390600	298-08-23	269-57-02	25.908	1067 - 1081
1080		-75502.5300	8947.5794	35.3050	18.8434	-60.3766	-2131.59586300	28-05-25	269-57-42	40.019	1081 - 1080
1056		-75513.5960	8968.3460	-11.0660	20.7666	-20.7666	229.80319560	118-03-07	229-16-57	23.531	1080 - 1056
						倍面積	-2126.676006		2880-00-00	132.569	
						面積	1063.3380030	坪数	321.6597		

現地とは必ずしも一致しないことがあります。あくまで参考図としてご利用ください。
資料（写し）によって発生した直接または間接の損失、損害等については市では一切の責任を負いません。

** ** 座標面積成果表 ** **

地番 (2-12)

NO	点名	X	Y	緯距	経距	倍横距	倍積	方向角	内角	辺長	測線
1068		-75524.0380	8902.9380								
1086		-75519.2720	8894.0020	4.7660	-8.9360	-8.9360	-42.58897600	298-04-23	270-00-54	10.128	1068 - 1086
1093		-75501.6380	8903.4130	17.6340	9.4110	-8.4610	-149.20127400	28-05-17	269-59-36	19.988	1086 - 1093
1094		-75506.6340	8912.7770	-4.9960	9.3640	10.3140	-51.52874400	118-04-53	270-00-24	10.613	1093 - 1094
1085		-75524.2680	8903.3660	-17.6340	-9.4110	10.2670	-181.04827800	208-05-17	270-09-53	19.988	1094 - 1085
1068		-75524.0380	8902.9380	0.2300	-0.4280	0.4280	0.09844000	298-15-10	179-49-13	0.486	1085 - 1068
						倍面積	-424.268832		1260-00-00	61.203	
						面積	212.1344160	坪数	64.1706		

現地とは必ずしも一致しないことがあります。あくまで参考図としてご利用ください。
資料（写し）によって発生した直接または間接の損失、損害等については市では一切の責任を負いません。

* * * 座標面積成果表 * * *

地番 (2-13)

NO	点名	X	Y	緯距	経距	倍横距	倍積	方向角	内角	辺長	測線
1086		-75519.2720	8894.0020								
1087		-75514.2770	8884.6360	4.9950	-9.3660	-9.3660	-46.78317000	298-04-18	270-00-58	10.615	1086 - 1087
1092		-75496.6390	8894.0490	17.6380	9.4130	-9.3190	-164.36852200	28-05-16	270-00-28	19.993	1087 - 1092
1093		-75501.6380	8903.4130	-4.9990	9.3640	9.4580	-47.28054200	118-05-44	269-59-33	10.615	1092 - 1093
1086		-75519.2720	8894.0020	-17.6340	-9.4110	9.4110	-165.95357400	208-05-17	269-59-01	19.988	1093 - 1086
						倍面積	-424.385808		1080-00-00	61.211	
						面積	212.1929040	坪数	64.1883		

現地とは必ずしも一致しないことがあります。あくまで参考図としてご利用ください。
資料（写し）によって発生した直接または間接の損失、損害等については市では一切の責任を負いません。

** ** 座標面積成果表 ** **

地番 (2-14)

NO	点名	X	Y	緯距	経距	倍横距	倍積	方向角	内角	辺長	測線
1087		-75514.2770	8884.6360								
1088		-75509.8750	8876.3840	4.4020	-8.2520	-8.2520	-36.32530400	298-04-39	270-00-32	9.353	1087 - 1088
1091		-75492.2360	8885.7970	17.6390	9.4130	-7.0910	-125.07814900	28-05-11	269-59-48	19.993	1088 - 1091
1092		-75496.6390	8894.0490	-4.4030	8.2520	10.5740	-46.55732200	118-04-59	270-00-17	9.353	1091 - 1092
1087		-75514.2770	8884.6360	-17.6380	-9.4130	9.4130	-166.02649400	208-05-16	269-59-23	19.993	1092 - 1087
						倍面積	-373.987269		1080-00-00	58.692	
						面積	186.9936345	坪数	56.5655		

現地とは必ずしも一致しないことがあります。あくまで参考図としてご利用ください。
資料（写し）によって発生した直接または間接の損失、損害等については市では一切の責任を負いません。

** 座標面積成果表 **

地番 (2-15)

NO	点名	X	Y	緯距	経距	倍横距	倍積	方向角	内角	辺長	測線
1088		-75509.8750	8876.3840								
1089		-75505.4750	8868.1340	4.4000	-8.2500	-8.2500	-36.30000000	298-04-21	270-01-03	9.350	1088 - 1089
1090		-75487.8330	8877.5500	17.6420	9.4160	-7.0840	-124.97592800	28-05-24	270-00-27	19.998	1089 - 1090
1091		-75492.2360	8885.7970	-4.4030	8.2470	10.5790	-46.57933700	118-05-51	269-59-20	9.349	1090 - 1091
1088		-75509.8750	8876.3840	-17.6390	-9.4130	9.4130	-166.03590700	208-05-11	269-59-10	19.993	1091 - 1088
						倍面積	-373.891172		1080-00-00	58.690	
						面積	186.9455860	坪数	56.5510		
						総合計面積	4278.5044590				

現地とは必ずしも一致しないことがあります。あくまで参考図としてご利用ください。
資料（写し）によって発生した直接または間接の損失、損害等については市では一切の責任を負いません。