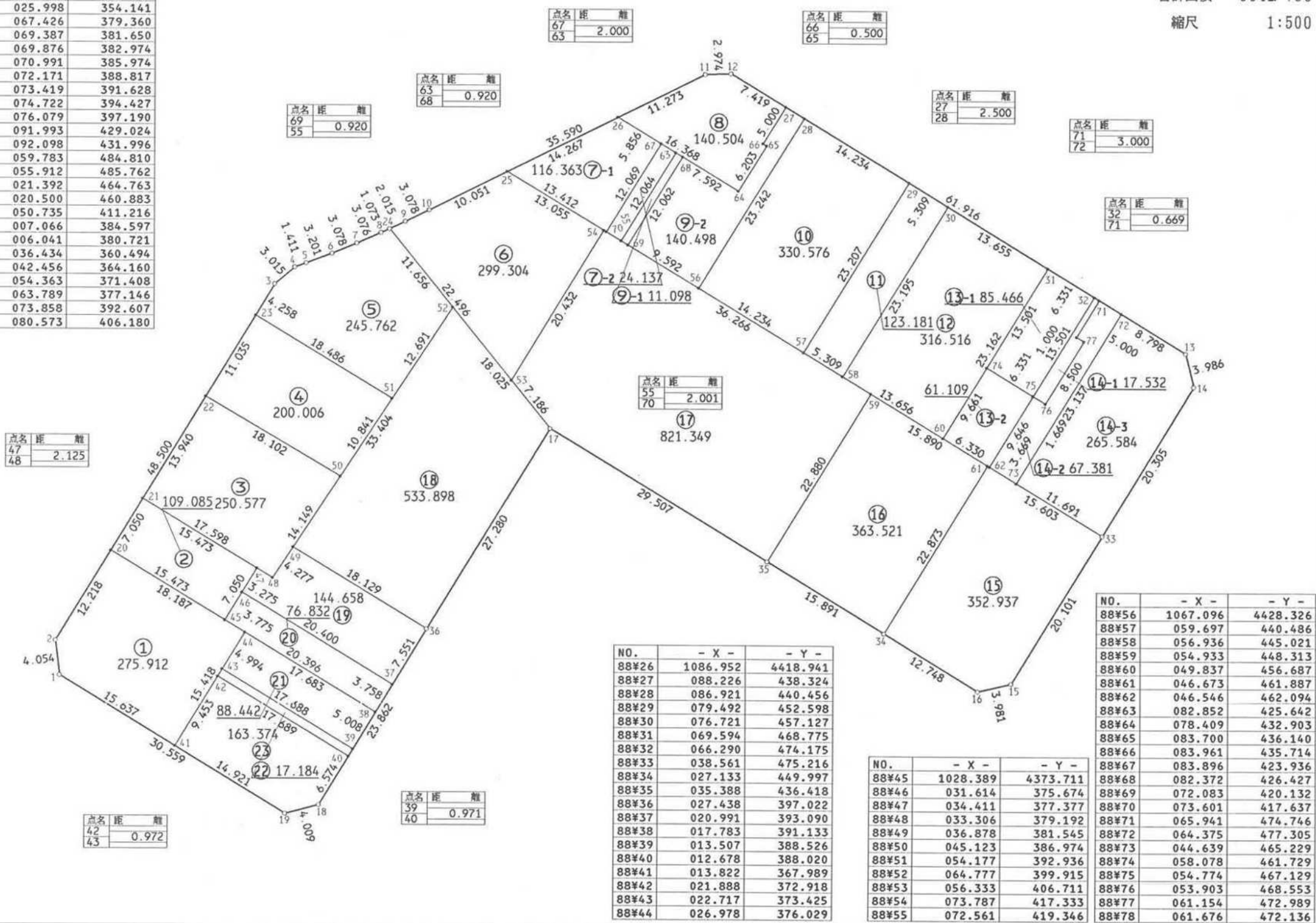


君津市 北子安 地区 画地原子

88 街区 日付 平成5年4月22日

NO.	- X -	- Y -
88#1	1021.976	4354.646
88#2	025.998	354.141
88#3	067.426	379.360
88#4	069.387	381.650
88#5	069.876	382.974
88#6	070.991	385.974
88#7	072.171	388.817
88#8	073.419	391.628
88#9	074.722	394.427
88#10	076.079	397.190
88#11	091.993	429.024
88#12	092.098	431.996
88#13	059.783	484.810
88#14	055.912	485.762
88#15	021.392	464.763
88#16	020.500	460.883
88#17	050.735	411.216
88#18	007.066	384.597
88#19	006.041	380.721
88#20	036.434	360.494
88#21	042.456	364.160
88#22	054.363	371.408
88#23	063.789	377.146
88#24	073.858	392.607
88#25	080.573	406.180

街区面積 5642.794
 合計面積 5642.786
 縮尺 1:500



NO.	- X -	- Y -
88#26	1086.952	4418.941
88#27	088.226	438.324
88#28	086.921	440.456
88#29	079.492	452.598
88#30	076.721	457.127
88#31	069.594	468.775
88#32	066.290	474.175
88#33	038.561	475.216
88#34	027.133	449.997
88#35	035.388	436.418
88#36	027.438	397.022
88#37	020.991	393.090
88#38	017.783	391.133
88#39	013.507	388.526
88#40	012.678	388.020
88#41	013.822	367.989
88#42	021.888	372.918
88#43	022.717	373.425
88#44	026.978	376.029

NO.	- X -	- Y -
88#45	1028.389	4373.711
88#46	031.614	375.674
88#47	034.411	377.377
88#48	033.306	379.192
88#49	036.878	381.545
88#50	045.123	386.974
88#51	054.177	392.936
88#52	064.777	399.915
88#53	056.333	406.711
88#54	073.787	417.333
88#55	072.561	419.346

NO.	- X -	- Y -
88#56	1067.096	4428.326
88#57	059.697	440.486
88#58	056.936	445.021
88#59	054.933	448.313
88#60	049.837	456.687
88#61	046.673	461.887
88#62	046.546	462.094
88#63	082.852	425.642
88#64	078.409	432.903
88#65	083.700	436.140
88#66	083.961	435.714
88#67	083.896	423.936
88#68	082.372	426.427
88#69	072.083	420.132
88#70	073.601	417.637
88#71	065.941	474.746
88#72	064.375	477.305
88#73	044.639	465.229
88#74	058.078	461.729
88#75	054.774	467.129
88#76	053.903	468.553
88#77	061.154	472.989
88#78	061.676	472.136

現地とは必ずしも一致しないことがあります。
 あくまで参考図としてご利用ください。
 資料（写し）によって発生した
 直接または間接の損失、損害等については
 市では一切の責任を負いません。