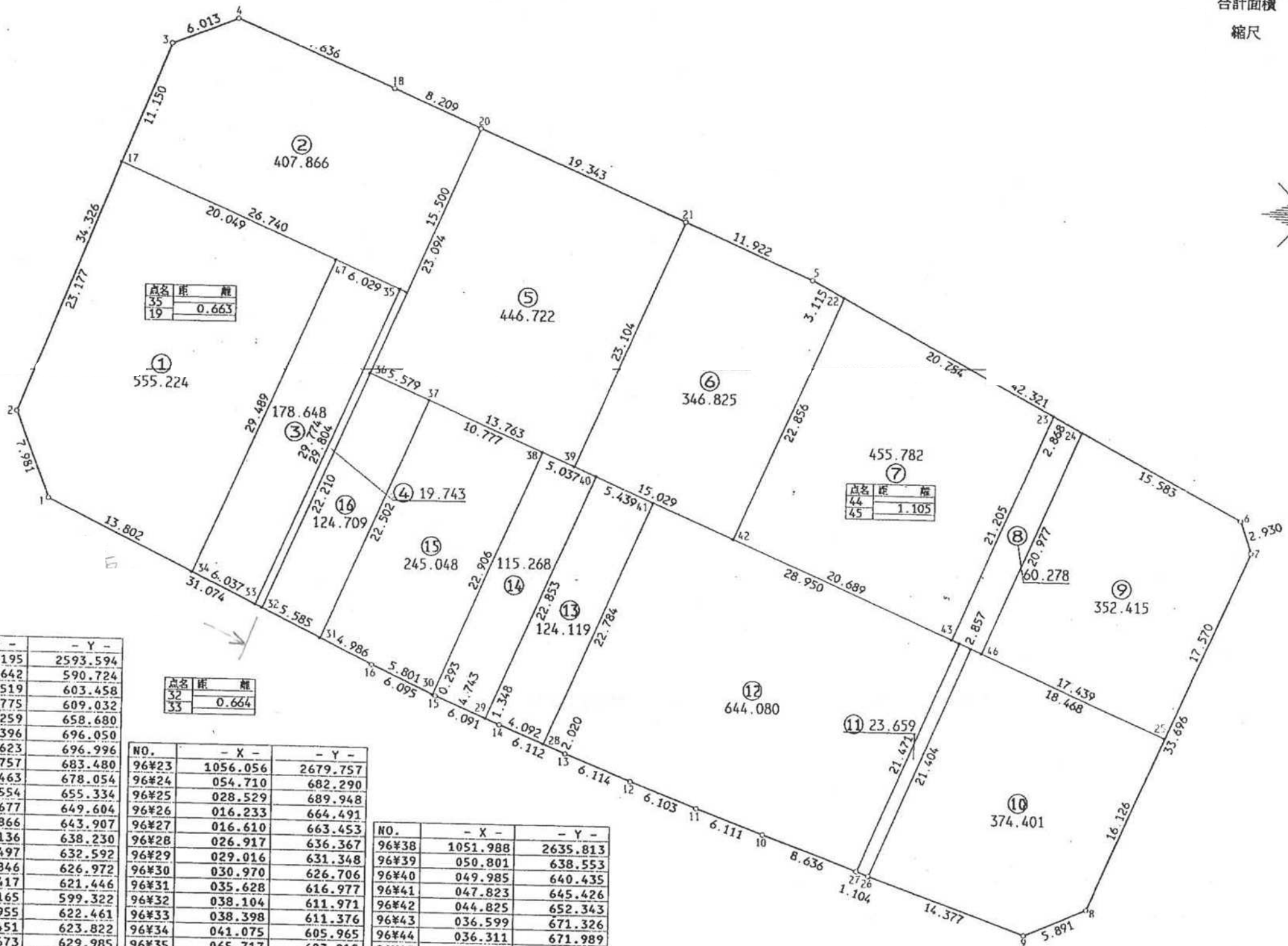
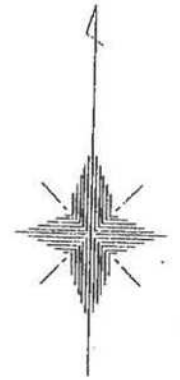


君津市 中野 地区 画地原子

96 街区

日付 平成3年10月23日

街区面積 4474.797
 合計面積 4474.787
 縮尺 1:400



NO.	- X -	- Y -
96#1	1047.195	2593.594
96#2	054.642	590.724
96#3	086.519	603.458
96#4	088.775	609.032
96#5	067.259	658.680
96#6	047.396	696.050
96#7	044.623	696.996
96#8	013.757	683.480
96#9	011.463	678.054
96#10	019.554	655.334
96#11	021.677	649.604
96#12	023.866	643.907
96#13	026.136	638.230
96#14	028.497	632.592
96#15	030.846	626.972
96#16	033.417	621.446
96#17	076.165	599.322
96#18	082.955	622.461
96#19	065.451	623.822
96#20	079.673	629.985
96#21	071.999	647.741
96#22	065.797	661.431

NO.	- X -	- Y -
96#23	1056.056	2679.757
96#24	054.710	682.290
96#25	028.529	689.948
96#26	016.233	664.491
96#27	016.610	663.453
96#28	026.917	636.367
96#29	029.016	631.348
96#30	030.970	626.706
96#31	035.628	616.977
96#32	038.104	611.971
96#33	038.398	611.376
96#34	041.075	605.965
96#35	065.717	623.215
96#36	058.483	620.802
96#37	056.274	625.925

NO.	- X -	- Y -
96#38	1051.988	2635.813
96#39	050.801	638.553
96#40	049.985	640.435
96#41	047.823	645.426
96#42	044.825	652.343
96#43	036.599	671.326
96#44	036.311	671.989
96#45	035.872	673.003
96#46	035.463	673.947
96#47	068.132	617.691

現地とは必ずしも一致しないことがあります。あくまで参考図としてご利用ください。
 資料（写し）によって発生した直接または間接の損失、損害等については市では一切の責任を負いません。