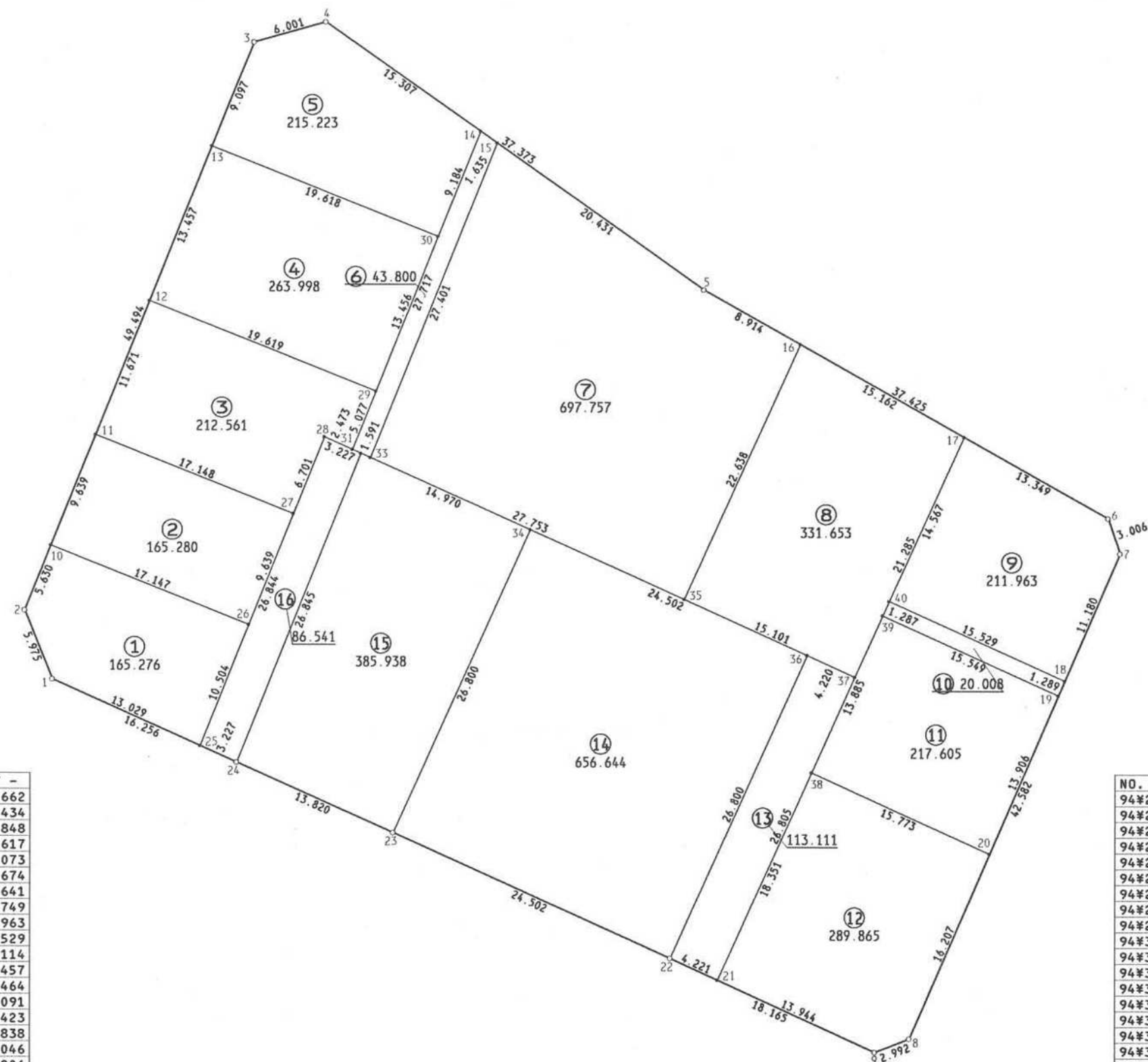
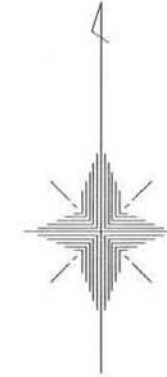


君津市 中野 地区 画地原子

94 街区

日付 平成2年7月24日

街区面積 4077.226
 合計面積 4077.223
 縮尺 1:400



NO.	- X -	- Y -
94#1	941.032	2549.662
94#2	946.576	547.434
94#3	992.517	565.848
94#4	994.170	571.617
94#5	972.510	602.073
94#6	954.130	634.674
94#7	951.284	635.641
94#8	912.196	618.749
94#9	911.104	615.963
94#10	951.802	549.529
94#11	960.749	553.114
94#12	971.582	557.457
94#13	984.073	562.464
94#14	985.299	584.091
94#15	984.351	585.423
94#16	968.132	609.838
94#17	960.686	623.046
94#18	941.021	631.206
94#19	939.838	630.695
94#20	927.073	625.178

NO.	- X -	- Y -
94#21	916.855	2603.260
94#22	918.596	599.415
94#23	928.677	577.083
94#24	934.344	564.478
94#25	935.672	561.537
94#26	945.422	565.445
94#27	954.369	569.031
94#28	960.589	571.525
94#29	964.284	575.668
94#30	976.774	580.674
94#31	959.572	573.779
94#32	959.262	574.466
94#33	958.917	575.229
94#34	953.103	588.110
94#35	947.499	600.524
94#36	943.022	610.442
94#37	941.286	614.288
94#38	933.581	610.810
94#39	946.236	616.523
94#40	947.409	617.052

現地とは必ずしも一致しないことがあります。あくまで参考図としてご利用ください。
 資料（写し）によって発生した直接または間接の損失、損害等については市では一切の責任を負いません。