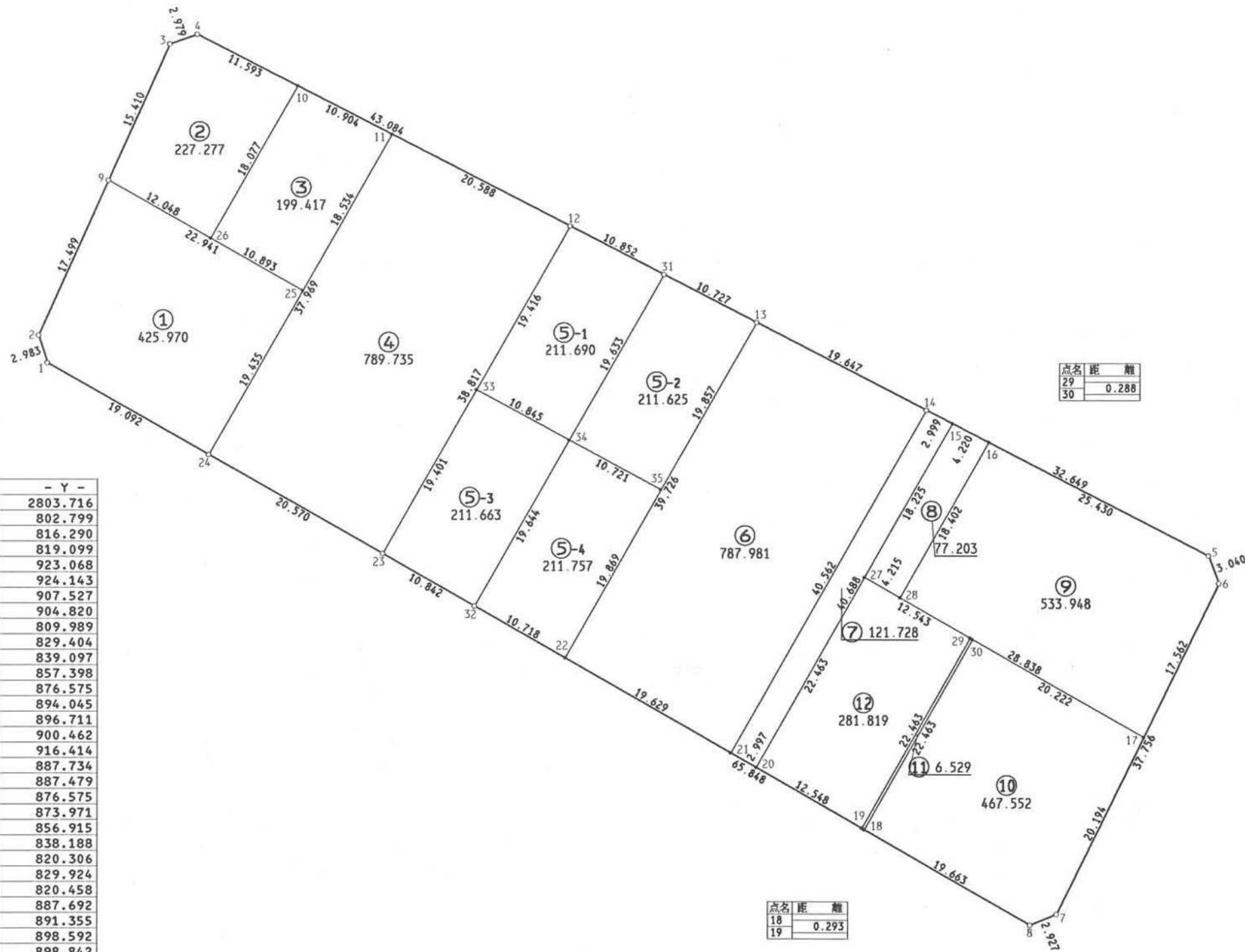
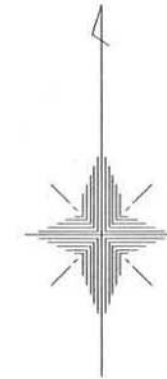


君津市 中野 地区 画地原子

80 街区 日付 平成2年7月24日

街区面積 4765.896
 合計面積 4765.894
 縮尺 1:500



点名	距離
29	0.288
50	

点名	距離
18	0.293
19	

NO.	- X -	- Y -
80#1	819.880	2803.716
80#2	822.719	802.799
80#3	852.736	816.290
80#4	853.729	819.099
80#5	800.159	923.068
80#6	797.315	924.143
80#7	763.412	907.527
80#8	762.298	904.820
80#9	838.673	809.989
80#10	848.419	829.404
80#11	843.425	839.097
80#12	833.995	857.398
80#13	824.102	876.575
80#14	815.113	894.045
80#15	813.740	896.711
80#16	811.807	900.462
80#17	781.545	916.414
80#18	772.029	887.734
80#19	772.174	887.479
80#20	778.384	876.575
80#21	779.867	873.971
80#22	789.582	856.915
80#23	800.265	838.188
80#24	810.432	820.306
80#25	827.320	829.924
80#26	832.711	820.458
80#27	797.903	887.692
80#28	795.817	891.355
80#29	791.696	898.592
80#30	791.553	898.842
80#31	829.016	867.040
80#32	794.886	847.601
80#33	817.124	847.789
80#34	811.956	857.323
80#35	806.847	866.748

現地とは必ずしも一致しないことがあります。
 あくまで参考図としてご利用ください。
 資料(写し)によって発生した
 直接または間接の損失、損害等については
 市では一切の責任を負いません。